

Objektyp: **Advertising**

Zeitschrift: **Heimatschutz = Patrimoine**

Band (Jahr): **22 (1927)**

Heft 4

PDF erstellt am: **21.09.2024**

### **Nutzungsbedingungen**

Die ETH-Bibliothek ist Anbieterin der digitalisierten Zeitschriften. Sie besitzt keine Urheberrechte an den Inhalten der Zeitschriften. Die Rechte liegen in der Regel bei den Herausgebern.

Die auf der Plattform e-periodica veröffentlichten Dokumente stehen für nicht-kommerzielle Zwecke in Lehre und Forschung sowie für die private Nutzung frei zur Verfügung. Einzelne Dateien oder Ausdrucke aus diesem Angebot können zusammen mit diesen Nutzungsbedingungen und den korrekten Herkunftsbezeichnungen weitergegeben werden.

Das Veröffentlichen von Bildern in Print- und Online-Publikationen ist nur mit vorheriger Genehmigung der Rechteinhaber erlaubt. Die systematische Speicherung von Teilen des elektronischen Angebots auf anderen Servern bedarf ebenfalls des schriftlichen Einverständnisses der Rechteinhaber.

### **Haftungsausschluss**

Alle Angaben erfolgen ohne Gewähr für Vollständigkeit oder Richtigkeit. Es wird keine Haftung übernommen für Schäden durch die Verwendung von Informationen aus diesem Online-Angebot oder durch das Fehlen von Informationen. Dies gilt auch für Inhalte Dritter, die über dieses Angebot zugänglich sind.

Inseraten-Beilage · Bulletin d'annonces

z u m - a u

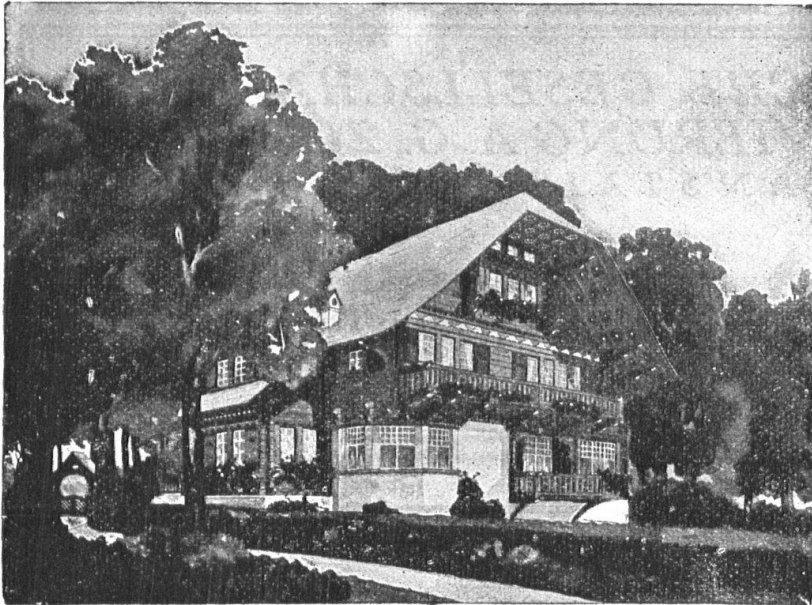
# HEIMATSCHUTZ

ZEITSCHRIFT DER SCHWEIZERISCHEN VEREINIGUNG FÜR HEIMATSCHUTZ  
REVUE DE LA LIGUE POUR LA CONSERVATION DE LA SUISSE PITTORESQUE.

JUNI 1927

HEFT No. 4

JUIN 1927



## Parquet- & Chalet- fabrik A. G. Bern

Bureau: Könizstrasse 46

Telephon: Bollwerk 21 16

\*

Übernahme ganzer Bauten

\*

CHALETBAU  
ZIMMEREI  
SCHREINEREI

H 138

\*

Parquetarbeiten in jedem Dessin

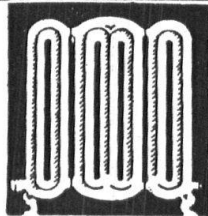
## Ia. Leintücher in Leinen, Halbleinen und Baumwolle

Wasch-, Hand- und Küchentücher - Tischzeug - Servietten  
Damast - Bazin - Komplette Braut-Ausstattungen

liefert direkt ab Fabrik

H 151

Leinenweberei Horgen, PAUL MATTHYS, Alte Landstraße, HORGEN

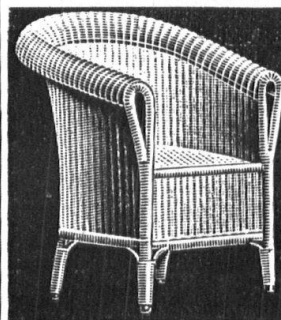


## ZENTRAL HEIZUNGEN

Ventilations-, Trock-  
nungs- & Warmwasser-  
bereitungsanlagen

MOERI & CIE  
LUZERN

H 290

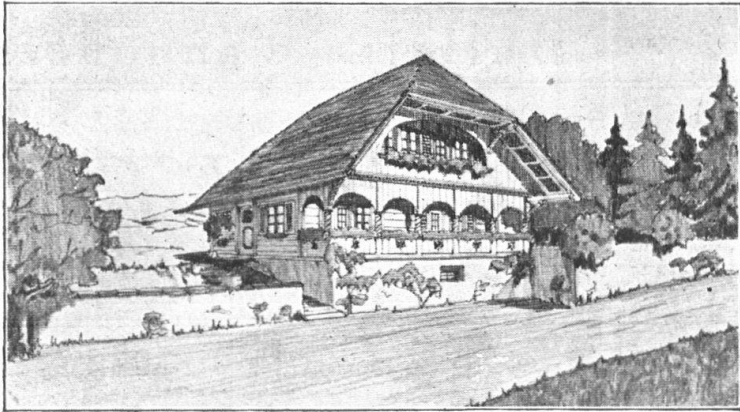


Peddig-Rohrmöbel  
naturweiss oder in jeder be-  
liebigen Nuance geräuchert.  
Gestäbte Rohrmöbel  
in allen Farben  
Wetterfeste Boon-  
doot-Rohrmöbel  
Weidenmöbel  
Liegestühle,  
System Davos und Leysin  
Krankensühle  
Blumenkrippen und  
-ständer

H 216

CUENIN-HÜNI & CIE.

Rohrmöbelfabrik · KIRCHBERG (Kt. Bern)



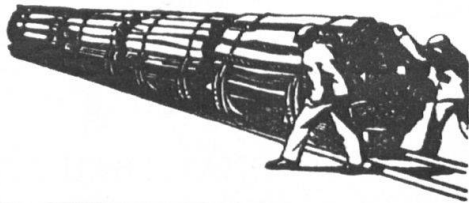
**KUONI & C<sup>IE</sup>**  
**BAUGESCHÄFT**  
**CHUR**

SPEZIALITÄT:  
**CHALETBAU**  
 (seit 1878)

ZIMMER-, SCHREINER- UND GLASER-  
 ARBEITEN, ev. KOMPLETTE ÜBERNAHME  
 Ia. REFERENZEN

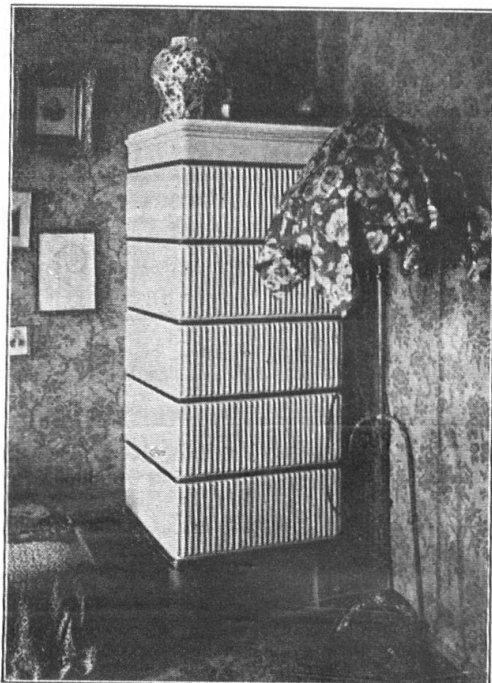
H 284

**SCHWEIZERISCHE GESELLSCHAFT FÜR  
 HOLZKONSERVIERUNG A.-G., ZOFINGEN**  
**IMPRÄGNIER-ANSTALT UND SÄGEREI**



Garten- und Fabrikeinzäunungen  
 aus Holz, imprägniert mit Teeröl  
 Geschmackvoll, billig und dauerhaft

H 29



H 238

**W. MÜLLER**  
**OFENBAU**  
**ZÜRICH 2**

Rieterstrasse 53

H 238

Tel. Selnau 1358

Otto Webers Wwe.  
**ROHRMÖBEL-FABRIK**  
**ROTHRIST**



KATALOG DURCH  
 SPEZIALGESCHÄFTE &  
 MÖBELHANDLUNGEN



H 224d



## Zwischen Kleidung und Haar

besteht ein inniger  
Zusammenhang.

Gepflegtes, reiches,  
gesundes Haar lässt  
die gewählte Kleidung  
des Herrn oder das  
kostbare Gewand der  
Dame erst richtig zur  
Geltung kommen.

## Dr. Dralle's Birkenwasser

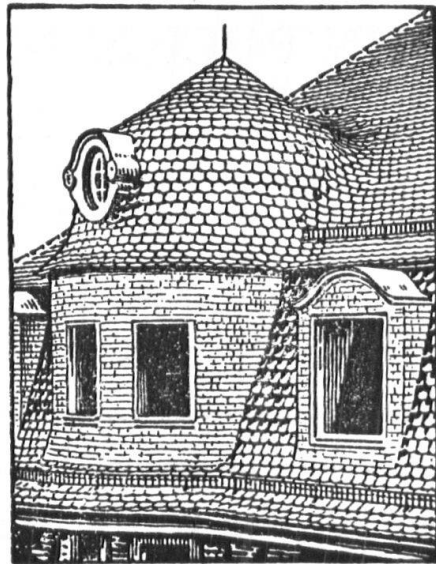
verleiht der Frisur jenes elegante,  
wohlgepflegte Aussehen, das der  
äusseren Erscheinung der Dame oder des Herrn den Abschluß gibt.

Überall erhältlich: Engros A. RACH, BASEL



DRECHSLEREI  
HOLZBILDHAUEREI  
HOLZLEUCHTER

**E. WEIDMANN & Cie., BASEL**  
MÜLLHEIMERSTRASSE 53. TELEPH. SAFRAN 4056  
H222



## Bedachungs-Arbeiten aller Art

werden gut, fachgemäss  
und prompt ausgeführt

von

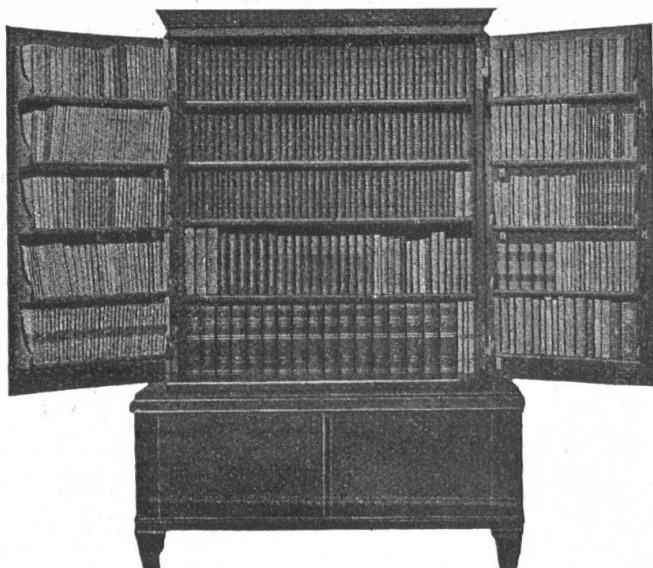
H 115

**FELIX BINDER ZÜRICH 7**

BEDACHUNGSGESCHÄFT

Holderstrasse 12, Telephon Hottingen 4358





(+ Patent 108670)

## Baumgartner's Triptyque- Bücherschrank

beseitigt einen oft empfundenen Mangel des gewöhnlichen Bücherschranks: dass er zu wenig Bücher fasst. Auf die einfachste Art und Weise wird die Fassungskraft des Bücherschranks gewöhnlicher Bauart annähernd verdoppelt, indem die Schranktüren zu Büchergestellen ausgebildet sind. Man braucht also nicht vorzeitig einen zweiten Bücherschrank anzuschaffen, wenn die Zahl der Bücher anwächst.

*Bücherschränke mit Patent-Triptyque-Einrichtung können auch in abweichender Ausführung, eventl. ganze Zimmereinrichtungen, auf Wunsch eingebaut, angefertigt werden.*

*Verlangen Sie Prospekt beim Fabrikanten*

### BAUMGARTNER & Co, Möbelwerkstätten

MATTENHOFSTRASSE 42 — TEL. BOLLWERK 3212

### BERN

H 234

## JOHN POCHELON

JUWELIER

7 Rue du Rhône, GENÈVE

Bern 1914 Mitglied der Jury

Juwelen, Uhren, künstlerischer  
Emailschmuck

Silberwaren PUIFORCAT Paris

H 198

## Für farbige Fassaden

Kirchen, Säle, Schulhäuser

eignen sich nur die seit Jahrzehnten  
bewährten, wetterfesten

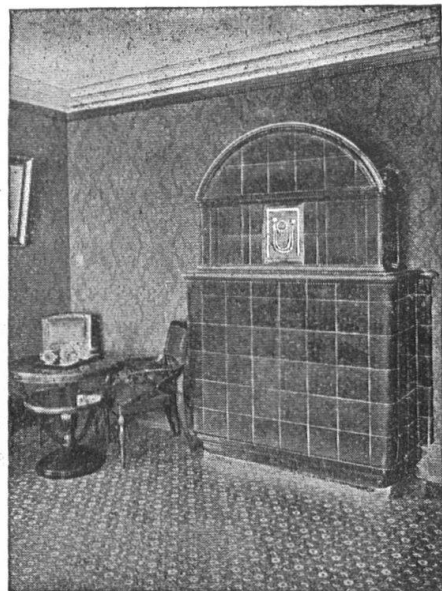
H 353

### Keim'schen Mineralfarben

Generalvertretung und Lager für die Schweiz:

Chr. Schmidt, Hafnerstr. 47, Zürich 5

Prospekte und technische Auskünfte gratis



H 170

## KACHELÖFEN

Kamine / Wandbrunnen

Baukeramik

in jeder Ausführung

OFENFABRIK KOHLER A.-G.

METT bei Biel

H 30



Tel.  
Hottingen  
22.43

Tel.  
Hottingen  
22.43

POLSTER-DEKORATIONSWERKSTÄTTEN - INNENAUSBAU - REICHASSORTIERTES STOFFLAGER  
ERSTKLASSIGE, ÄUSSERST PREISWERTE AUSFÜHRUNG

**FRITZ C. LANG, INNENAUSBAU, ZÜRICH, GROSSMÜNSTERPLATZ 8**

H 237



M.E. & C°

**A.G. BAUGESCHÄFT TRIPPEL, CHUR & AROSA** TELEPHON: CHUR 40 AROSA 73  
AUSFÜHRUNG VON ZIMMER-, SCHREINER- & GLASERARBEITEN, CHALETBAU. **Spezialität: Bündnerstuben in Arven-  
Lärchen- u. Fichtenholz.** Ind.- & Gewerbeausst. Chur 1915: Dipl. 1. Kl. u. Gold. Med. Schw. Landesaussf. Bern 1914: Mitgl. d. Preisger.

# GRAUBÜNDEN

PROSPEKTE, FÜHRER, KARTEN etc. DURCH DAS KANTONALE VERKEHRSBUREAU IN CHUR

<p><b>ST. MORITZ</b> 1850 m ü. M. Das Heilbad im Höhen-Klima</p>		<p><b>DAVOS</b> Sportplatz und Kurort in geschützter Lage 1500—1800 m ü. M.</p>	
<p><b>AROSA</b> Kur und Sport auf 1800 m Höhe</p>		<p><b>TARASP-SCHULS- VULPERA</b> Unterengadin. 1250 m. ü. M. Die einzigen Glaubersalzquellen der Schweiz</p>	
<p><b>SILS im Engadin</b> 1811 m ü. M. und seine wundervolle See-, Wald- und Berglandschaft</p>		<p><b>FLIMS</b> 1150 m ü. M. Das alpine Seebad inmitten der schönsten Gebirgswälder</p>	
<p><b>KLOSTERS</b> 1200 m ü. M. Kur- u. Sport- platz I. Ranges. See- und Sonnenbäder. Ausge- dehnte Waldwege. Tennis. Hochtouristik. Wasser- sport. Autotouren. Auskunft: Verkehrsbureau</p>		<p><b>CHURWALDEN</b> 1270 m ü. M. Idealer Familien-Ferien-Kurort Autostroute Chur-Engadin. Autoausflüge in Halb- und Tagestouren bis Engadin Kurarzt Dr. Markoff. Einzelprospekte durch die Hotels verlangen</p>	
<p><b>Alvaneu - Bad</b> Schwefelbad und Luftkurort</p>		<p><b>Lenzerheide</b> 1500 m ü. M. Idealer Sommeraufenthalt. Hochalpines Seebad</p>	
<p><b>Avers - Cresta</b> 1963 m — Hotel Kurhaus</p>		<p><b>Bad Passug</b> Trink-, Bade-, Diätikuren Vorzügliche Heilerfolge</p>	
<p><b>Bad Fideris</b> Eisenhaltig. Natronsäuerling</p>		<p>1000 m <b>Andeer</b> 100 Betten Mineral-Moorbad. Höhenkurort. <b>Hotel Fravi</b></p>	
<p><b>BERGÜN</b> Ideale Luftkurorte <b>Latsch</b> 1600 m 1380 m. Hochtouren. <b>Preda</b> 1800 m</p>		<p><b>Bad Peiden</b> Eisensäuerling. Bade- u. Trinkkuren</p>	
<p>600—700 m <b>Chur</b> 550 Betten Ausgangspunkt für die Kurorte Graubündens</p>		<p><b>Brigels</b> Bündner Oberland 1300 m ü. M. Gasthaus <b>Fausta Capaul</b></p>	
<p><b>Pany</b> HOTEL 1246 m <b>KURHAUS</b> 50 Betten Pension von Fr. 8.- an. Sonnige, aussichts. Lage</p>		<p><b>Celerina</b> 1724 m b. St. Moritz Zentrum des Oberengadins. Ruhige Lage. Wald</p>	
<p><b>Scanfs</b> Hotel Scaletta (Engadin) Beliebter Sommeraufenthalt</p>		<p><b>Disentis</b> Bündner Oberland Luft- und Radium-Badekurort</p>	
<p><b>TENNA</b> 1654 m Ruhig. Idyllisch Waldreich. Prospekte Kurhaus Alpenblick</p>		<p><b>Samaden</b> 1728 m. Prächtiger hochalpiner Luftkurort Touristenzentrale. Grösster Golflinks. 18 holes</p>	
<p>1250 m ü. M. <b>Vals</b> Hotels: Therme, Autopost Adula, Albin <b>Thermalbäder</b></p>		<p>Frau Rageth-Kienberger's <b>Hotel Bodenhaus und Post</b> <b>SPLÜGEN</b> Herrl. Wald- u. Gebirgsländsch.</p>	
<p><b>SPINA-BAD</b> 1468 m ü. Meer. Alpiner Luft- und Bade-Kurort. Wald. Alpen</p>		<p><b>THUSIS</b> Viamalaslucht</p>	
<p><b>Bernina Hospiz</b> 2300 m ü. M. <b>La Rösa</b> 1800 m ü. M. Autopost</p>		<p><b>1712 m Zuoz</b> System Bewe- gungskuren. Touristik. Hoch- u. Nationalpark-Touren</p>	
<p><b>Poschiavo</b> Im sonnigen Süden Graubündens. 1011 m ü. M. Näheres u. Prospekte durch den Verkehrsverein</p>		<p><b>CURAGLIA</b> 1332 m. <b>Hotel Lukmanier</b> Pension von Fr. 8.— an. M. Bundi</p>	
<p><b>Alp Grüm</b> 2100 m ü. M. an der Berninabahn <b>Le Prese</b> 950 m am Puschlaversee Reizender Ferienaufenthalt</p>		<p><b>TSCHIERTSCHEN</b> 1360 m ü. M. 270 Betten Autopost: Chur - Passugg - Tschierschen</p>	

H 281