

Objektyp: **Advertising**

Zeitschrift: **Heimatschutz = Patrimoine**

Band (Jahr): **22 (1927)**

Heft 1

PDF erstellt am: **25.09.2024**

Nutzungsbedingungen

Die ETH-Bibliothek ist Anbieterin der digitalisierten Zeitschriften. Sie besitzt keine Urheberrechte an den Inhalten der Zeitschriften. Die Rechte liegen in der Regel bei den Herausgebern. Die auf der Plattform e-periodica veröffentlichten Dokumente stehen für nicht-kommerzielle Zwecke in Lehre und Forschung sowie für die private Nutzung frei zur Verfügung. Einzelne Dateien oder Ausdrucke aus diesem Angebot können zusammen mit diesen Nutzungsbedingungen und den korrekten Herkunftsbezeichnungen weitergegeben werden. Das Veröffentlichen von Bildern in Print- und Online-Publikationen ist nur mit vorheriger Genehmigung der Rechteinhaber erlaubt. Die systematische Speicherung von Teilen des elektronischen Angebots auf anderen Servern bedarf ebenfalls des schriftlichen Einverständnisses der Rechteinhaber.

Haftungsausschluss

Alle Angaben erfolgen ohne Gewähr für Vollständigkeit oder Richtigkeit. Es wird keine Haftung übernommen für Schäden durch die Verwendung von Informationen aus diesem Online-Angebot oder durch das Fehlen von Informationen. Dies gilt auch für Inhalte Dritter, die über dieses Angebot zugänglich sind.

HEIMATSCHUTZ

ZEITSCHRIFT DER SCHWEIZERISCHEN VEREINIGUNG FÜR HEIMATSCHUTZ
REVUE DE LA «LIGUE POUR LA CONSERVATION DE LA SUISSE PITTORESQUE»

JANUAR/FEBRUAR 1927 HEFT No. 1 JANVIER/FÉVRIER 1927



DAS SCHWEIZER HEIM
ARCHITEKTUR

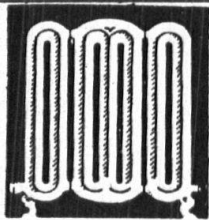
Behaglich



empfinden wir einen Wohnraum, wenn von ihm eine gewisse, wohl-tuende „Wärme“ ausgeht. Wärme in dem hier gemeinten Sinne kann nur das Holz geben. Die fortschreitende Verfeinerung der Kultur und des Schönheitsbegriffes hat uns gelehrt, nicht nur unseren vier Wän- den, sondern auch dem Bodenbelag unsere erhöhte Aufmerksamkeit zu schenken, ihn harmonisch dem Mobiliar und der Tapete anzupassen. Der Boden soll ebenfalls „gegliedert“ sein, d. h. seine Fläche ornamental wir- ken. Inlaid oder Linoleum, auch Steinholz und Plättli-Boden, sind nur Ersatz für das vornehme, heimelige und immer schöne Parkett! Verlangen Sie gratis und unverbindlich unsere mit 52 farbigen Mustertafeln illustrierte Broschüre „Warum Parkett?“ Die Lektüre wird Sie bestimmt interessieren.

Gebr. Risi & Cie., Parkett-Fabrik
Alpnach-Dorf (Obwalden)

H 356



ZENTRAL HEIZUNGEN

Ventilations-, Trock-
nungs- & Warmwasser
bereitungsanlagen,

**MOERI & CIE
LUZERN**

H 167

PEDDIG-ROHRMÖBEL



naturweiss oder in jeder be-
liebigen Nuance geräuchert.

Gestäbte Rohrmöbel
in allen Farben

**Weiterfeste Boondoot-
Rohrmöbel**

Weidenmöbel

Liegestühle, System Davos,

Leysin etc.

Blumenkrippen und

-Ständer

CUENIN-HÜNI & CIE.

Rohrmöbelfabrik

KIRCHBERG (Kt. Bern)

H 216



H 236

**HUNZIKER
SÖHNE**

*Schulmöbelfabrik
Thalwil bei Zürich*

Haus-Schülerpult
für jedes Alter verstellbar

Für farbige Fassaden

Kirchen, Säle, Schulhäuser

eignen sich nur die seit Jahrzehnten
bewährten, wetterfesten

H 353

Keim'schen Mineralfarben

Generalvertretung und Lager für die Schweiz:
Chr. Schmidt, Hafnerstr. 47, Zürich 5
Prospekte und technische Auskünfte gratis



**Rolladenfabrik
A. Griesser A. G. Aadorf**

liefert in vorzüglicher Konstruktion:

- Stahlwellblechrolladen -
Holzrolladen, Rolljalousien
Zugjalousien, Schaufenster-
rahmen in Eisen und Holz
Marquiseanlagen und Sonnenstoren
Rollschutzwände, Jalousie-
Klappläden mit Beschläg

Zweigniederlassung Zürich 4
Telephon Selnau 7398 • Millfärstrasse 108

H 89



ÖFEN / KAMINE

Künstlerische Qualitätsarbeit

W. MÜLLER

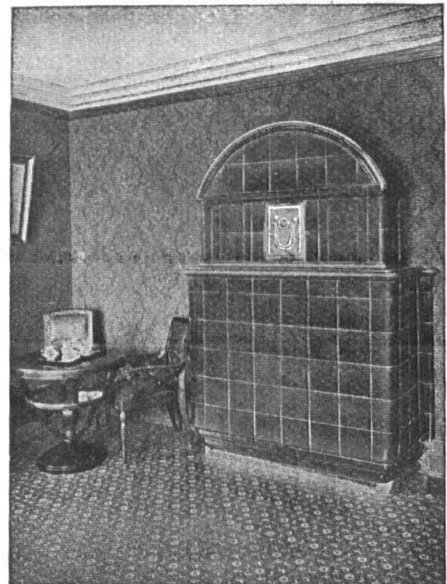
OFENBAU

ZÜRICH 2

Rieterstrasse 53

H 238

Tel. Selnau 1358



H 170

KACHELÖFEN

Kamine / Wandbrunnen
Baukeramik

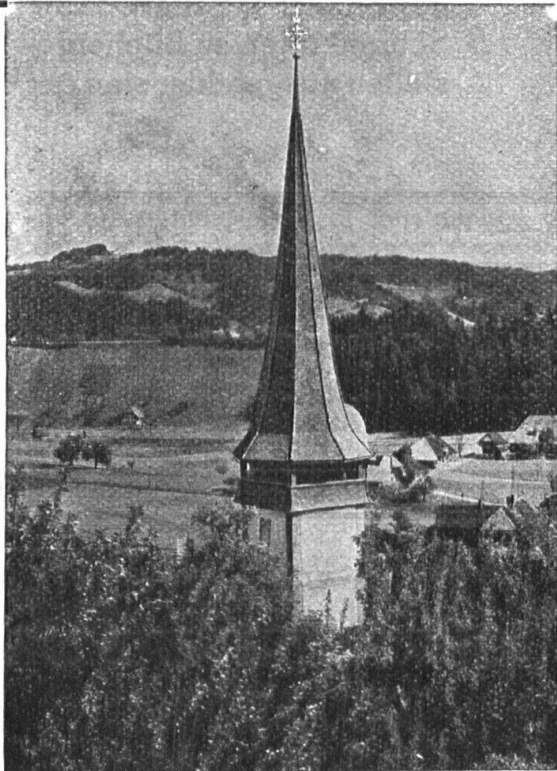
in jeder Ausführung

OFENFABRIK KOHLER A.-G.
METT bei Biel

H 30

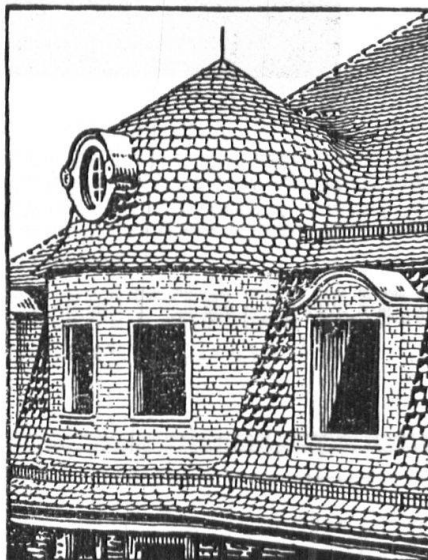
PHOTO-APPARATE kaufen, ohne vorerst unsern **Gratis-KATALOG** durchzusehen, ist eine schwere Unvorsichtigkeit. Jeder Besitzer unseres Kataloges kann sich viel Geld ersparen. Bis Neujahr gewähren wir auf **Apparate 20% Rabatt**. Niemand versäume diese Gelegenheit. Ankauf gebrauchter Apparate. Tausch. Occasionsapparate. Schreiben Sie heute noch eine Karte an das **PHOTO-VERSANDHAUS RUEGSEGGER, CHAUX-DE-FONDS**

H 249



Kirchturm in Signau
 ETERNIT-DOPPELDACH, KUPFERBRAUN
ETERNIT NIEDERURNEN

H 34



Bedachungs-Arbeiten
 aller Art

werden gut, fachgemäss
 und prompt ausgeführt

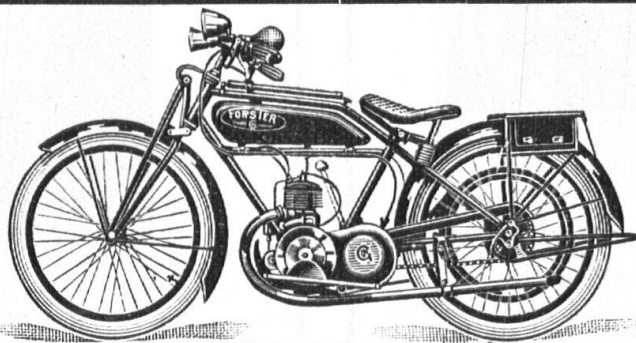
von

H 115

Felix Binder, Zürich 7
Bedachungsgeschäft

Holderstrasse 12, Telephon Hottingen 4358

Das ideale
Motorrad
 für
 jedermann!



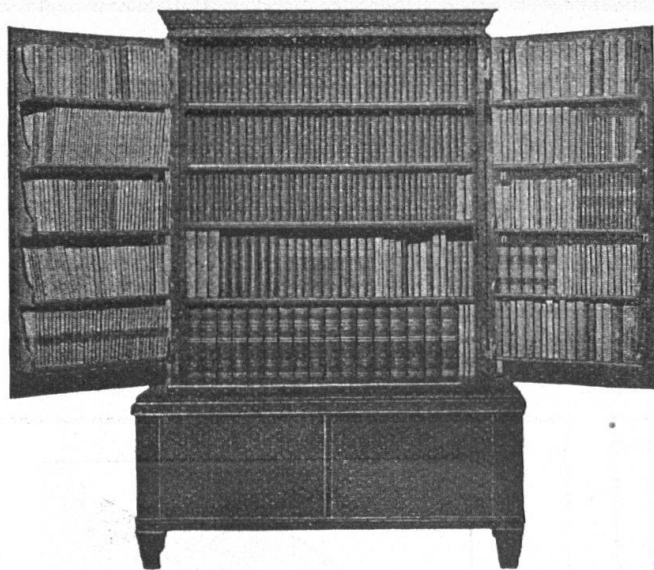
Leistungsfähig
Einfach
Zuverlässig
Preiswert

Prospekte durch

GEBR. FORSTER

Motorrad-Fabrik
HINWIL (Zürich)

H 209



(+ Patent 108670)

Baumgartner's Triptyque- Bücherschrank

verdoppelt auf die einfachste Weise die Fassungskraft des Bücherschranks gewöhnlicher Bauart, da die Schranktüren zu Büchergestellen ausgebildet sind.

Bücherschränke mit Patent-Triptyque-Einrichtung können auch in abweichender Ausführung, eventl. ganze Zimmereinrichtungen, auf Wunsch eingebaut, angefertigt werden.

Verlangen Sie Prospekt beim Fabrikanten

BAUMGARTNER & Co, Möbelwerkstätten

MATTENHOFSTRASSE 42 — TEL. BOLLWERK 3212

BERN

H 234



Geltenzunft in Basel (erbaut 1578)

BASEL

Ein kunsthistorischer Führer von den Anfängen bis 1800.

Von W. R. STAEHELIN

(Frobenius, Reiseführer der Schweiz, Band I), mit 282 Abb. und einem Stadtplan. (124 S.), Lwd. geb. Fr. 7.50.

VERLAG FROBENIUS A. G., BASEL

Durch alle Buchhandlungen zu beziehen.

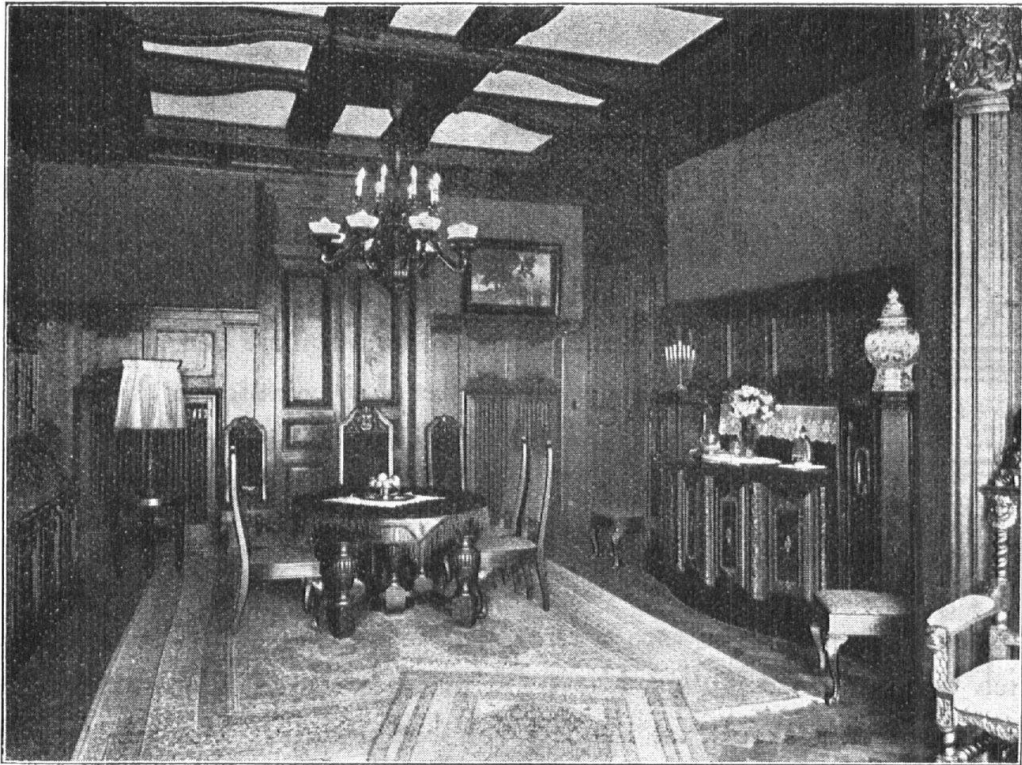
Otto Webers Wwe.
ROHRMÖBEL-FABRIK
ROTHRIST



KATALOG DURCH
SPEZIALGESCHÄFTE &
MÖBELHANDLUNGEN



H 224d



Tel.
Holtingen
22.43

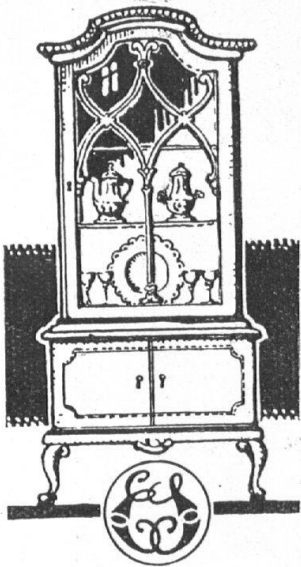
Tel.
Holtingen
22.43

ERSTKLASSIGE, ÄUSSERST PREISWERTE AUSFÜHRUNG ALLER EINSCHLÄGIGEN ARBEITEN IN UNSEREN
POLSTER- UND DEKORATIONSWERKSTÄTTEN - INNENAUSBAU - REICHASSORTIERTES STOFFLAGER
FRITZ C. LANG, INNENAUSBAU, ZÜRICH, GROSSMÜNSTERPLATZ 8

H 237



GRIBI & Co. A.G., BURGDORF - Chaletfabrik - Kantonal bern. Ausstellung Goldene Medaille



Die Leser des Heimatschutz wissen,

dass das Inserieren viel Geld kostet: man hofft deshalb, dass diejenigen Handwerker, die keine Kosten scheuen, um ihre Erzeugnisse dem verehrten Publikum bekannt zu machen, bei eventuellen Anschaffungen bevorzugt, jedenfalls mitberücksichtigt werden. Leistungsfähigkeit und Konkurrenzfähigkeit natürlich vorausgesetzt. Ich bitte nun die verehrlichen Mitglieder der Heimatschutz-Vereinigung, bei vorkommender Gelegenheit meine

grosse Auswahl in gediegenen einfachen und reicheren Möbeln unverbindlich besichtigen zu wollen. Dieser Wunsch kostet Sie nichts. Beim Fabrikanten direkt gekauft, ist für Sie von bedeutendem Vorteil. Ich bin in der Lage, allen Wünschen hinsichtlich Fabrikation zu entsprechen.

ERNST SCHNEIDER **MÖBELFABRIK** **LUZERN**
GEWERBEGEBÄUDE 134



BASLER
VERSICHERUNGS-GESELLSCHAFT
GEGEN FEUERSCHADEN

Generaldirektion in Basel, Elisabethenstrasse 46

Versichert zu vorteilhaften Bedingungen

gegen Brandschaden, Chömage und Mietverlust,
Einbruch- und Fahrrad-Diebstahl, Beraubung
von Kassenboten, Bruch von Maschinen

H 352