

Objektyp: **Advertising**

Zeitschrift: **Heimatschutz = Patrimoine**

Band (Jahr): **21 (1926)**

Heft 1

PDF erstellt am: **22.09.2024**

Nutzungsbedingungen

Die ETH-Bibliothek ist Anbieterin der digitalisierten Zeitschriften. Sie besitzt keine Urheberrechte an den Inhalten der Zeitschriften. Die Rechte liegen in der Regel bei den Herausgebern. Die auf der Plattform e-periodica veröffentlichten Dokumente stehen für nicht-kommerzielle Zwecke in Lehre und Forschung sowie für die private Nutzung frei zur Verfügung. Einzelne Dateien oder Ausdrucke aus diesem Angebot können zusammen mit diesen Nutzungsbedingungen und den korrekten Herkunftsbezeichnungen weitergegeben werden. Das Veröffentlichen von Bildern in Print- und Online-Publikationen ist nur mit vorheriger Genehmigung der Rechteinhaber erlaubt. Die systematische Speicherung von Teilen des elektronischen Angebots auf anderen Servern bedarf ebenfalls des schriftlichen Einverständnisses der Rechteinhaber.

Haftungsausschluss

Alle Angaben erfolgen ohne Gewähr für Vollständigkeit oder Richtigkeit. Es wird keine Haftung übernommen für Schäden durch die Verwendung von Informationen aus diesem Online-Angebot oder durch das Fehlen von Informationen. Dies gilt auch für Inhalte Dritter, die über dieses Angebot zugänglich sind.

Inseraten-Beilage · Bulletin d'annonces

z u m — a u

HEIMATSCHUTZ

ZEITSCHRIFT DER
SCHWEIZERISCHEN
VEREINIGUNG FÜR
HEIMATSCHUTZ

H E F T 1

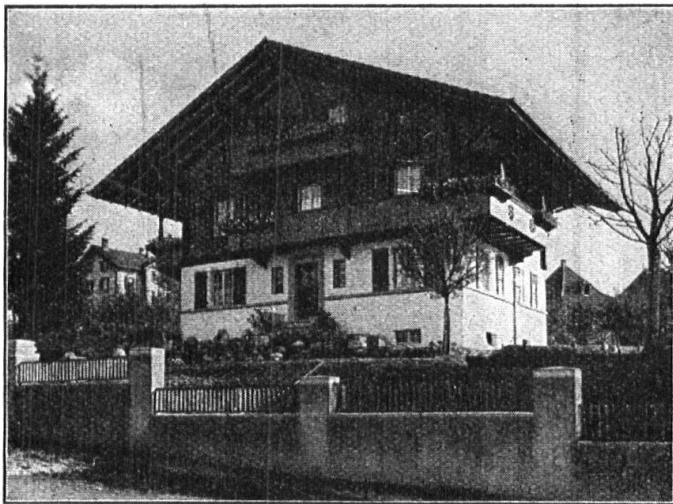
REVUE DE LA LIGUE
POUR LA CONSERVA-
TION DE LA SUISSE
PITTORESQUE. ///

JANUAR/FEBRUAR 1926

JANVIER/FEVRIER 1926



DAS SCHWEIZER HEIM
ARCHITEKTUR



GRIBI & CIE. A.-G. Baugeschäft / Burgdorf

Hoch- und Tiefbau-Unternehmung
Armlerter Beton · Holz- und Schwellenhandlung
Imprägnieranstalt · Zimmererei und Gerüstungen

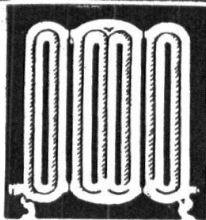
C H A L E T B A U

Heizerlizenz für den Kanton Bern
Mechan. Bau- und Kunstschreinererei



Telegr.-Adr.: Dampfsäge. Tel. 63. Privattelefon 678

H159



ZENTRAL HEIZUNGEN

Ventilations-, Trock-
nungs- & Warmwasser-
bereitungsanlagen

**MOERI & CIE
LUZERN**

H 167



W. HODLER

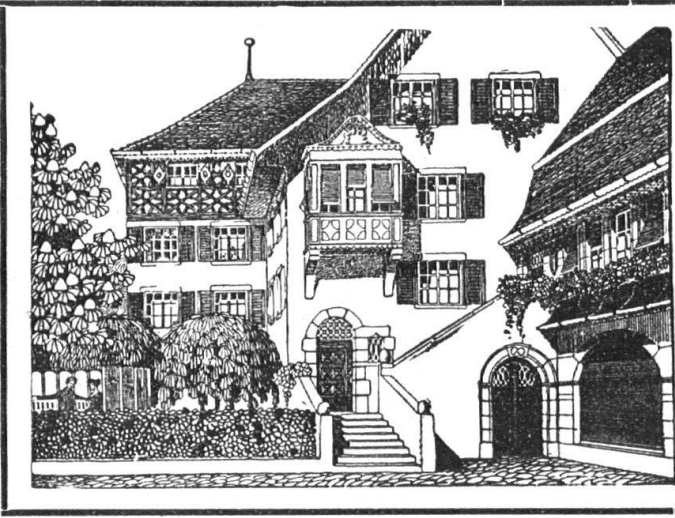
Atelier für Grabmalkunst

Reichhaltiges Lager in einfachen, künst-
lerischen Grabzeichen in vorwiegend
einheimischen Steinarten, sowie in
Schmiedeeisen und Hartholz

H 140

B E R N

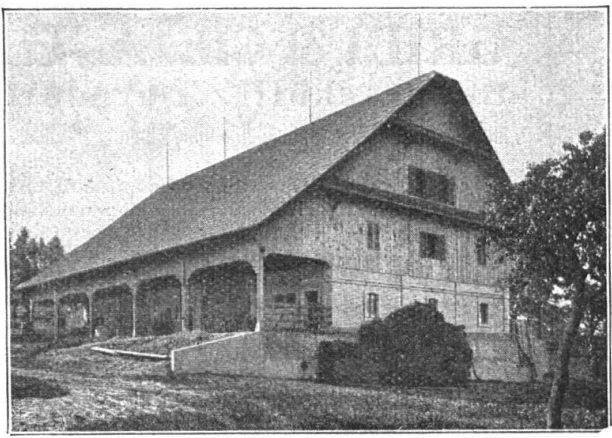
MURTENSTRASSE No. 29
TELEPHON: CHRISTOPH 1012



Rolladenfabrik A. Griesser & G. Aadorf

liefert in vorzüglicher Konstruktion :
 - Stahlwellblechrolladen -
 Holzrolladen, Rolljalousien
 Zugjalousien, Schaufenster-
 rahmen in Eisen und Holz
 Marquisenanlagen und Sonnenstoren
 Rollschutzwände, Jalousie-
 Klappladen mit Beschläg

Zweigniederlassung Zürich 4
 Telephon Selnau 7398 * Militärstrasse 108
 H89



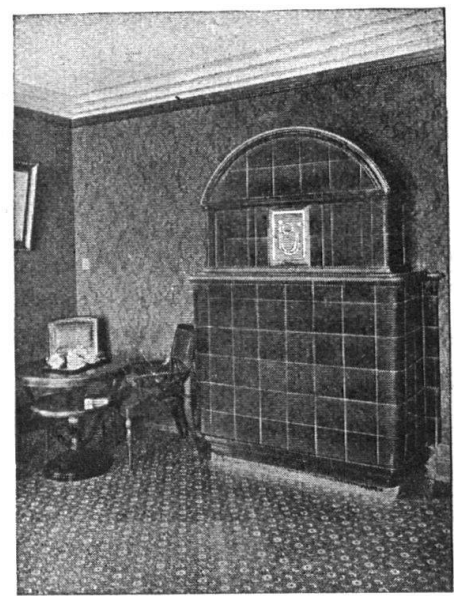
Scheune in Menznau

Bedachung :
Eternit - Wagrechte Deckung
 kupferbraun



Eternit Niederurnen

H 31



KACHELÖFEN

Kamine / Wandbrunnen
 Baukeramik

in jeder Ausführung

OFENFABRIK KOHLER A.-G.
 METT bei Biel

H 39

KARL HELFENSTEIN, LUZERN KUNSTSTEINFABRIK

TELEPHON 963 H 168

Ausgeführte Kunststeinarbeiten:

Neubau Gränicher & Co. in Luzern, Weggisgasse.
 Neubau Ecker in Luzern, Weggisgasse.

Mitteilungen

Einbanddecke. Zum Jahrgang 1925 unserer Zeitschrift hat der Verlag Frobenius A.-G. in Basel eine Einbanddecke hergestellt, die zum Preise von Fr. 1.80 (ohne das Porto) zu beziehen ist. Es wäre zu wünschen, dass recht viele Leser des «Heimatschutz» sich die Hefte binden lassen, da ein handlicher Band am ehesten zum gelegentlichen Nachlesen und Blättern anregt und damit zur weitem Beschäftigung mit den vielen Heimatschutzaufgaben, über welche die acht Jahreshefte berichten.

Wettbewerb für Pflanzlandhäuschen. Die Pflanzlandbewegung hat, neben vielem Guten, auch viele schönheitswidrige Gerätehäuschen gebracht, die ganze Pflanzplätze verunstalten. Darum schreibt der Basler Heimatschutz, zusammen mit der Pflanzland - Pächtervereinigung Basels, einen Wettbewerb aus zur Erlangung von Entwürfen für formschöne Häuschen und Lauben. Eingeladen sind die in den Kantonen Baselstadt und Baselland wohnenden Architekten, Bau-Techniker, -Zeichner und -Handwerker. Eingabetermin 15. Febr. 1926; Programme sind bei der Allgemeinen Gewerbeschule in Basel erhältlich.



H 171

Schreinerei-Werkstätten / Lenzburg

S. W. B.

Alfred Hächler

S. W. B.

Einzelaufträge und gesamte Inneneinrichtungen nach eigenen und gegebenen Entwürfen in feinsten Ausführung

H 57