

Objektyp: **Advertising**

Zeitschrift: **Heimatschutz = Patrimoine**

Band (Jahr): **20 (1925)**

Heft 8

PDF erstellt am: **18.09.2024**

### **Nutzungsbedingungen**

Die ETH-Bibliothek ist Anbieterin der digitalisierten Zeitschriften. Sie besitzt keine Urheberrechte an den Inhalten der Zeitschriften. Die Rechte liegen in der Regel bei den Herausgebern.

Die auf der Plattform e-periodica veröffentlichten Dokumente stehen für nicht-kommerzielle Zwecke in Lehre und Forschung sowie für die private Nutzung frei zur Verfügung. Einzelne Dateien oder Ausdrucke aus diesem Angebot können zusammen mit diesen Nutzungsbedingungen und den korrekten Herkunftsbezeichnungen weitergegeben werden.

Das Veröffentlichen von Bildern in Print- und Online-Publikationen ist nur mit vorheriger Genehmigung der Rechteinhaber erlaubt. Die systematische Speicherung von Teilen des elektronischen Angebots auf anderen Servern bedarf ebenfalls des schriftlichen Einverständnisses der Rechteinhaber.

### **Haftungsausschluss**

Alle Angaben erfolgen ohne Gewähr für Vollständigkeit oder Richtigkeit. Es wird keine Haftung übernommen für Schäden durch die Verwendung von Informationen aus diesem Online-Angebot oder durch das Fehlen von Informationen. Dies gilt auch für Inhalte Dritter, die über dieses Angebot zugänglich sind.

Inseraten-Beilage · Bulletin d'annonces

z u m — a u

# HEIMATSCHUTZ

ZEITSCHRIFT DER  
SCHWEIZERISCHEN  
VEREINIGUNG FÜR  
HEIMATSCHUTZ

HEFT 8

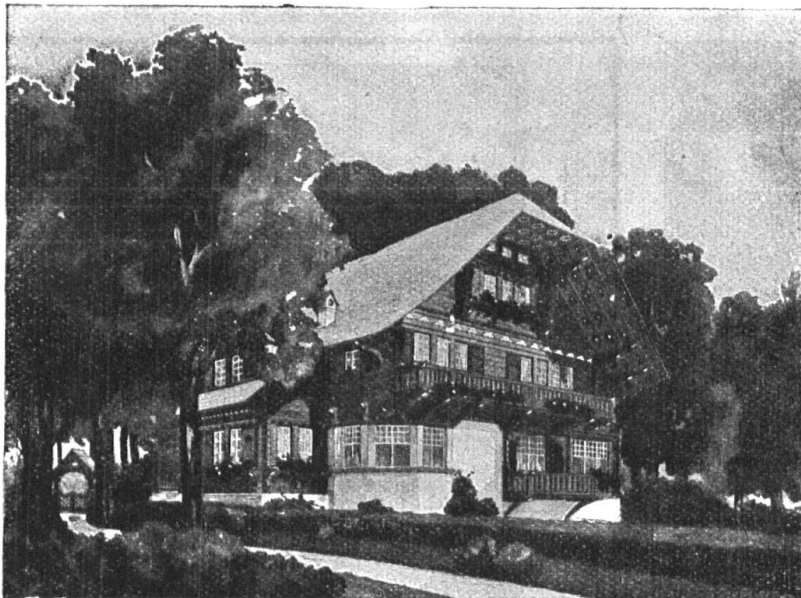
REVUE DE LA LIGUE  
POUR LA CONSERVA-  
TION DE LA SUISSE  
PITTORESQUE. ///

DEZEMBER 1925

DECEMBRE 1925



DAS SCHWEIZER HEIM  
ARCHITEKTUR



## Parquet- & Chalet- fabrik A. G. Bern

Bureau: Könizstrasse 46

Telephon: Bollwerk 21 16

\*

Übernahme ganzer Bauten

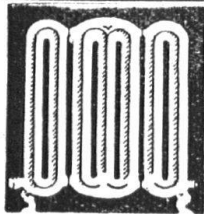
\*

CHALETBAU  
ZIMMEREI  
SCHREINEREI

H 138

\*

Parquetarbeiten in jedem Dessin

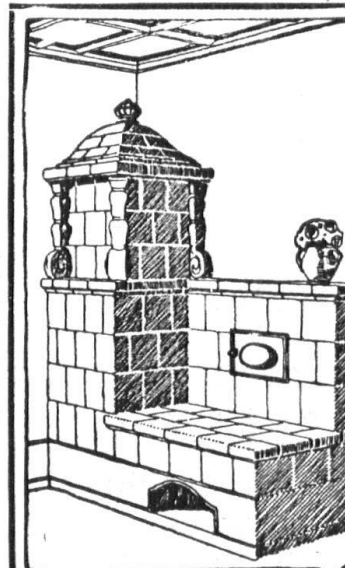


## ZENTRAL HEIZUNGEN

Ventilations-, Trock-  
nungs- & Warmwasser-  
bereitungsanlagen

**MOERI & CIE  
LUZERN**

H 167



## Die Zentral- Heizung

kombiniert mit **Kachel-  
ofen**, unser pat. System,  
ist wirtschaftl. die beste  
Heizart für Einfamilien-  
haus u. Etagenwohnung

Prima Referenzen

**Fritz Lang & Co.**

Zürich 3, Zentralhel-  
zungen und sanitäre  
Anlagen. H 181

Manessestrasse 190

## Bibliographie

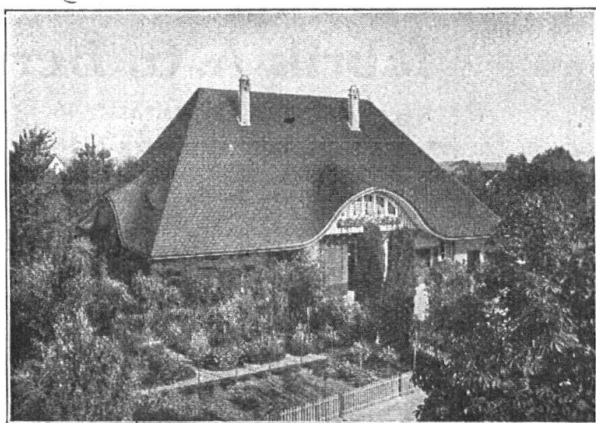
Le «Meuble et la Vie». Peu de semaines avant sa mort prématurée, M. Georges de Montenach envoya à ses amis un joli petit volume d'une centaine de pages.<sup>1)</sup> Il y développait une de ses idées favorites, l'influence réciproque de notre vie et des objets qui nous entourent.

A plusieurs reprises déjà il avait tenté le même problème. Ce fut, sauf erreur,

<sup>1</sup> Le Meuble et la Vie. — Lausanne, Imprimeries Réunies, 1925.

l'approche de l'Exposition des arts décoratifs de Paris — à laquelle il s'intéressait vivement mais qui devait lui procurer bien des déceptions — qui l'engagea à publier cette nouvelle étude.

«Entre tous les arts, écrit-il au début de son travail, ceux qui s'appliquèrent aux choses mobilières sont les plus loquaces et les plus évocateurs. Un vieux salon, qui sent le renfermé et dont l'aspect d'autrefois a été scrupuleusement conservé, nous révèle, en un instant, plus de choses que dix volumes de mémoires.



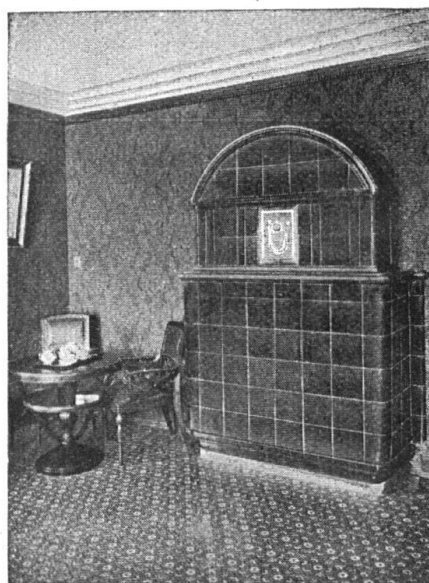
Wohn- und Geschäftshaus  
in Bätterkinden

Bedachung:  
**Eternit-Doppeldeckung**  
kupferbraun



**Eternit Niederurnen**

H 34



**KACHELÖFEN**

Kamine / Wandbrunnen  
Baukeramik

in jeder Ausführung

**OFENFABRIK KOHLER A.-G.**  
METT bei Biel

H 39

**KARL HELFENSTEIN, LUZERN** KUNSTSTEINFABRIK

TELEPHON 963

H 166

**Ausgeführte Kunststeinarbeiten:**

Kirche und Friedhof Gerliswil bei Emmenbrücke, Luzern.  
Friedhof Luzern. — Schulhaus Littau und Emmen (Kanton Luzern).