

Literatur

Autor(en): **[s.n.]**

Objekttyp: **BookReview**

Zeitschrift: **Heimatschutz = Patrimoine**

Band (Jahr): **19 (1924)**

Heft 4

PDF erstellt am: **22.09.2024**

Nutzungsbedingungen

Die ETH-Bibliothek ist Anbieterin der digitalisierten Zeitschriften. Sie besitzt keine Urheberrechte an den Inhalten der Zeitschriften. Die Rechte liegen in der Regel bei den Herausgebern.

Die auf der Plattform e-periodica veröffentlichten Dokumente stehen für nicht-kommerzielle Zwecke in Lehre und Forschung sowie für die private Nutzung frei zur Verfügung. Einzelne Dateien oder Ausdrucke aus diesem Angebot können zusammen mit diesen Nutzungsbedingungen und den korrekten Herkunftsbezeichnungen weitergegeben werden.

Das Veröffentlichen von Bildern in Print- und Online-Publikationen ist nur mit vorheriger Genehmigung der Rechteinhaber erlaubt. Die systematische Speicherung von Teilen des elektronischen Angebots auf anderen Servern bedarf ebenfalls des schriftlichen Einverständnisses der Rechteinhaber.

Haftungsausschluss

Alle Angaben erfolgen ohne Gewähr für Vollständigkeit oder Richtigkeit. Es wird keine Haftung übernommen für Schäden durch die Verwendung von Informationen aus diesem Online-Angebot oder durch das Fehlen von Informationen. Dies gilt auch für Inhalte Dritter, die über dieses Angebot zugänglich sind.

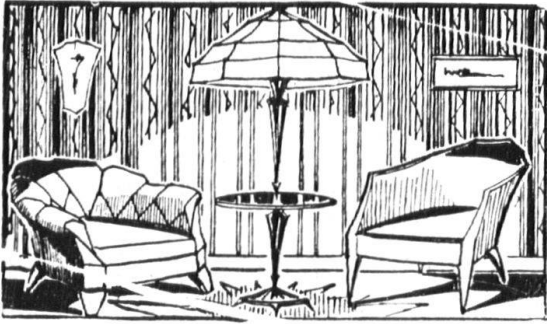
Literatur

Walther Siegfried: Tag- und Nachtstücke bei Curt Pechstein, München.

Als köstliche Nachlese aus den gesammelten Werken Siegfrieds, ein Zeugnis gleichzeitig seiner Freude an klargeschliffenen Aphorismen, wie seiner reifen Erzählungskunst, geben diese «Gedichte in Prosa», die auch sonst gelegentlich an Tur-

genjeff erinnern, ein buntes Mosaik von einzelnen Impressionen und von packenden Erlebnissen in der Form von Novelletten. Mit Vorliebe zeigt er in meisterhaften Strichen Kulturbilder, etwa aus der absonderlichen Barockzeit mit ihren verstaubten Namen und abstrusen Raritäten aus fernen Ländern («Der Gobelin» — wirklich wie ein Teppich in seiner reichdurchwirkten Mannigfaltigkeit und Altertümlichkeit), oder, mit ebenso si-

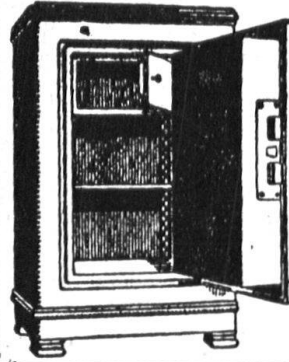
Fortsetzung Seite X



GEWERBEHALLE der Zürcher Kantonalbank
92 Bahnhofstrasse / ZÜRICH / Tel. Selnau 5170
Amtliche Prüfung H75

J. & A. STEIB / BASEL

Gegründet 1843

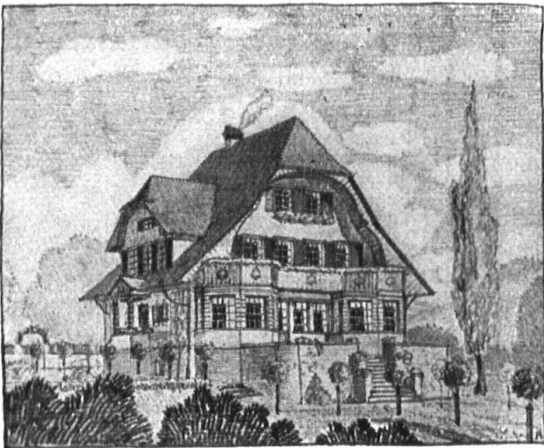


empfehlen feuer- und diebsichere

KASSEN

zum Einlassen in Möbel u. Mauerwerk

H 31



Projekte, Pläne
Kostenberechnungen
Viele Referenzen
Auskünfte kostenlos

U. ADANK, ARCHITEKT
Bern

H 61



OPAL

der feinste
Stumpfen

Agarrenfabrik
EICHENBERGER-BAUR
Beinwil am See

H 116

Ritter & Uhlmann

Bronzewarenfabrik

B A S E L

Clarastrasse 4

Spezialität in elektrischen Beleuchtungs-
körpern und elektr. Beleuchtungsanlagen

D i f f u s o r e n l a m p e n

H 13

chem Stilgefühl, aus Urgrossvaters Tagen (in dem gemütvollen Genrebildchen «Empire» mit seinem reizenden Gartenidyll, das Rudolf Schäfer oder Schwind gezeichnet haben könnten), oder aus dem verschwundenen alten Märchen Leubachs, mit seiner derben Gegenständlichkeit («Ex ungue leonem») und seinen humorvollen Optimisten («Die Drahdium», eine köstliche Figur von fast Daumier'scher Bildhaftigkeit.) Am meisten packten mich aber, neben einzelnen eher lyrischen Intermezzi (wie z. B. die sehnsüchtige Erinnerung an den «Höhenzug» oder die feine Skizze von den «Weiden») die geradezu unheimlich schonungslos Seelenleben blosslegende und in dieser freien Aufrichtigkeit «russisch» anmutende Geschichte «der Wartende», und insbesondere die unerhört lebendige Gestaltung einer berühmten französischen Chansonette und Persönlichkeit im Erinnerungsbild «Yvette Guilbert». Das ist so frisch und

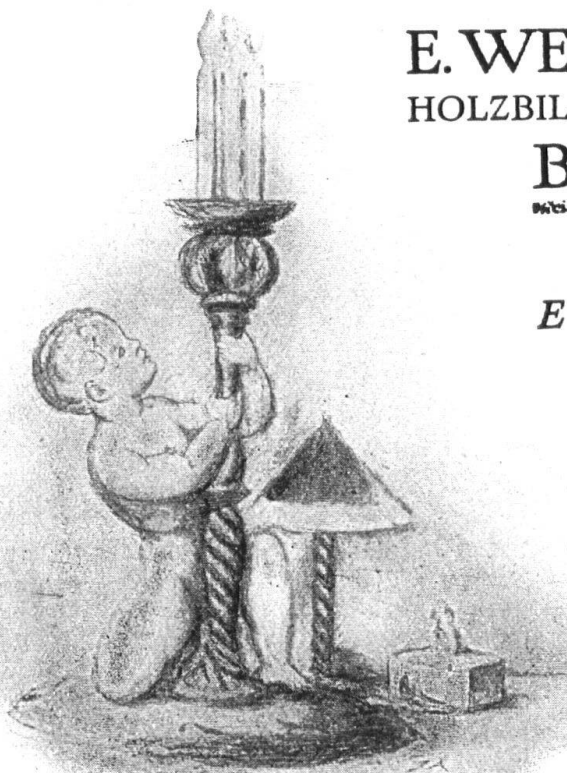
unmittelbar geschildert, dass man zeit- lebens diese Frau nicht mehr vergessen kann, auch wenn man sie nie im Leben gesehen. So etwas gelingt nur einem grossen Künstler, — und das ist und bleibt Siegfried auch in diesen kleineren Skizzen, trotz gelegentlichem Ueberquellen des drängenden gedanklichen Inhalts.
Arist Rollier.

Walther Siegfried: Der berühmte Bruder.
Novelle, bei Curt Pechstein, München.

Nach langem Schweigen hat uns der Dichter des ergreifenden und innerlich so wahrhaften Künstlerromans «Tino Moralt» und des tieferschürfenden naturphilosophischen Fragments «Fermont» — zweier Bücher, die vor über zwanzig Jahren den in München angewärmten jungen Schweizer mit einem Male zu den obersten Stufen des schweizerischen Parnasses hinaufwiesen — wieder eine Meisternovelle geschenkt, die neuerdings ein tragisches Künstlerschicksal schildert. Unwillkürlich

Moeri & Cie. Luzern Zentralheizungen

H 46



E. WEIDMANN & CIE.
HOLZBILDHAUEREI & DRECHSLEREI

BASEL MÜLLHEIMERSTR. 53
TELEPHON No. 3241

Spezialität:

*Elektrische Beleuchtungs-
körper in Holz*

Tisch-, Nachttisch-
und Wandlampen,
fest oder verstellbar
Schreibtisch- und
Klavier-Lampen

*Bodenständerlampen
Hängeleuchter-
Zuglampen*

H 6

ersteht vor dem innern Auge des Lesers das erschütternde Bild des Collegen Crampton, wie ihn Bassermann verkörperte. Unserm ungehörnten Siegfried mit seiner feinen Geisteskultur und seinem gedankenschwangern Wesen mögen eher zwei berühmte Landsleute vorgeschwebt haben, deren hoher Sinn und wunderbare Gestaltungskraft bisweilen in dem feuchtfröhlichen Münchnermilieu in der Neigung zum Trunk überschwemmt wurden, ohne je ganz zu ertrinken: an den wundersamen Versegliesser Heinrich Leuthold und an seinen eigenen Freund Adolf Stäbli, dessen Lebensbild er selber so spiegelgetreu gezeichnet hat. Neben dem «berühmten Bruder» und seiner klassischen Tafelrunde von Künstlern und Kunstfreunden tritt hell in's Licht die rührende Gestalt der pflichttreuen, darbenden, alten Schwester aus dem heimatlichen Landstädtchen, mit dem junggebliebenen warmen Herzen und der echt schweizeri-

schen biderben Ehrenhaftigkeit bei der Ordnung des Nachlasses ihres verehrten Toten. Ein nachdenkliches, schönes Buch für alle Freunde gehaltvollen Erlebens.

Arist Rollier.

Otto Frölicher. Sein Leben und Werk. Von *Hermann Uhde-Bernays*. Mit 36 Tafeln, bei Benno Schwabe & Co. in Basel. Auf Veranlassung und mit Unterstützung des Kunstvereins und der Töpfergesellschaft in Solothurn, wie mit Unterstützung von Verwandten des Künstlers, konnte dem grossen Landschaftler, der ein Solothurner Kind und ein Weltbürger war, diese illustrativ reich ausgestattete Monographie gewidmet werden. Frölicher ist aus der Münchner Kunstperspektive zu betrachten, und so war es ein guter Gedanke, einem berufenen Kenner der Münchner Landschaftler, Prof. Uhde-Bernays, den Auftrag zu geben, dieses Buch zu schreiben. Der Text wird übrigens nicht nur dem «Münchner Frölicher» ge-

MÖBEL-WERKSTÄTTEN
INNENDEKORATION
AUGUST GYSI
AMTHAUSGASSE 3
BERN

S P E Z I A L H A U S
FÜR GEDIEGENE WOHNUNGS-AUSSTATTUNGEN, APARTE FORMEN, ERSTKLASSIGE AUSFÜHRUNG. FREIE BESICHTIGUNG MEINER AUSSTELLUNGSRÄUME -- TELEPHON 3261

H 72



LEINENWEBEREI LANGENTHAL
AKTIENGESELLSCHAFT
LANGENTHAL
Vertrauenshaus in Bett-, Tisch- & Küchenwäsche. Baumwolltücher für Wäsche. Fertige Aussteuern.
VERLANGEN SIE SOFORT OFFERTE

Zeno Durrer, Giswil

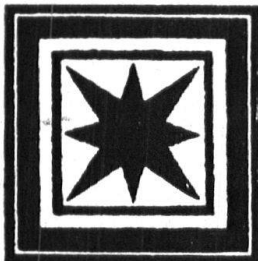
(Obwalden)

anerkannt leistungsfähiger Lieferant von:

Parquets

gelegt
oder
ungelegt

Katalog
zu
Diensten



Ia. REFERENZEN

Hobel-
und Schnitt-
waren

(Bauholz,
Bretter
und
Latten)

H 102



H 117

H¹¹²

ARCHITEKT

U. LAUTENSCHLAGER

BASLERSTR. 19 / OLTEN / TELEPHON 490

Ausführung sämtlicher architektonischen Arbeiten für Villen, Miet- und Landhäuser, industrielle und wirtschaftliche Bauten aller Art, sowie Strassen-, Garten-, Park- und Friedhofanlagen. Spezialität für kunstgewerbliche Arbeit und Innenarchitektur. Pauschal-Übernahme von allen Bauarbeiten

recht, er weiss seine nicht einfache Entwicklung aus dem Naturalismus und der Genfer Schule, seine Schulung an Lier, Seidel und Barbizon deutlich zu machen; die eigenartige Synthese von naturgetreuer Erfassung des Einzelnen und bildmässiger Phantasie, die Frölicher in seinen Gemälden gibt, wird feinsinnig erläutert. Aus dem

Schaffensprozess des Künstlers erhellt ohne weiteres, dass auf seinen Studien das grössere Gewicht liegt als auf den Gemälden. Ueber Frölichers Leben und Kunst waltet eine gewisse Monotonie; der Biograph weiss aber mit klarer Disposition, mit klugen Raisonnements durch Herbeiziehen von Briefen seine Schrift



**ERNST
SCHEER
HERISAU**

BELEUCHTUNGSKÖRPER

H 73



R. HEUSSER
WEBERGASSE 8 TELEF 103
@M. ST. GALLEN. @M.
TAPETEN

F. GILSI

H 71



WILDI & CHRISTEN
SCHÖNENWERD

Papeterie · Buchbinderei · Prägeanstalt
Fabrik der patentierten „Ideal“-Möbel

Spezialabteilung für feine Album und Kassetten

H 65



**AKTIENGESELLSCHAFT
STEHLE & GUTKNECHT**
Sulzer-Zentralheizungen
BASEL
Prima Referenzen

angenehm lesbar und in willkommener Weise unterrichtend zu gestalten. Wir möchten sein Frölicherbuch, dessen Text und dessen schöne Abbildungen von Schwabe mit gewohnter Sorgfalt gedruckt wurden, unsern Kunstfreunden angelegentlich empfehlen.

J. Coulin.

Zur Geschichte des alten Bauerngartens der Schweiz und angrenzender Gegenden. Von Hermann Christ. Der Verlag Benno Schwabe & Co. in Basel gibt soeben die

zweite sehr vermehrte Auflage dieses vor-
trefflichen, von Marie La Roche reich il-
lustrierten Gartenbuches heraus. Die erste
Auflage, die 1915/16 von der Basler Ver-
einigung für Heimatschutz herausgegeben
wurde, ist längst vergriffen und sehr ge-
sucht; so wird es dieser zweiten nicht an
Erfolg fehlen — besonders, da nun nicht
allein die Basler Landschaft berücksich-
tigt ist, sondern, mit gleicher Gründlich-
keit, die ganze Schweiz und die angren-
zende Gegend.

J. C.



A-G CARL HARTMANN S.A
B I E L — B I E N N E

GELANDER, GITTER ALLER ART, FIRMENSCHILDER
KOMPLETTE SCHMIEDEISERNE SCHAUFENSTER-
ANLAGEN IN GESCHMACKVOLLER AUSFÜHRUNG

Die Schönheit
DER JUGEND, KEINE HAUTUNREINIG-
KEITEN, & NIE FALTEN IM GESICHT
SIND DER ERFOLG, WENN SIE STÄNDIG

Crème Mara
IN VERBINDUNG MIT
Eau de Cologne Nr 234
(VORNEHMER GERUCH) BENÜTZEN,
& DAZU DIE DURCH JHREN ZARTEN,
WEICHEN SCHAUM & JHR PARFUM
DISTINGUÉ BEKANNTE

Relorita-Alseife Nr 210
VON
KLEMENT & SPAETH, ROMANSHORN
VERWENDEN

H 81

Pilosité

ERZEUGT NEUE HAARE!

Etwas besseres für die Haarpflege
gibt es nicht. Flaschen zu Fr. 2.50,
4.— und 7.—. Ärztlich empfohlen.
Glänzende Zeugnisse. Innert sechs
Monaten über 5000 Flaschen ver-
sandt. Verlangen Sie überall Pilosité
und lassen Sie sich nichts anderes
aufdrängen. Wo nicht erhältlich, direkt
von der Fabrik: UHU A.-G. Basel.

H 10

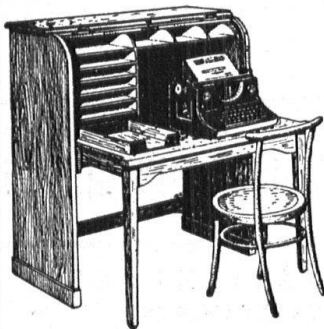


Ein schweizerisches Unternehmen

bei welchem Industrie und Landwirtschaft
aufs engste verbunden sind, ist die Fabrik
von Maggis Nahrungsmitteln in Kempttal.
Sie pflanzt die für ihre Suppenartikel nötigen
Gemüse zu einem guten Teile selber, was
zu der unerreichten Güte von Maggi's Pro-
dukten beiträgt.

H 135

PATENT- SCHREIBMASCHINENPULT



⊕ Brevete 84592/93481
Französisches Patent No. 546626

FÜR HANDWERKER,
INDUSTRIELLE,
BANKEN

Prospekte zu Diensten
Wiederverkäufer gesucht

PAUL NEF
BUREAUMÖBEL-
FABRIK HERISAU