

Objektyp: **Advertising**

Zeitschrift: **Heimatschutz = Patrimoine**

Band (Jahr): **18 (1923)**

Heft 4

PDF erstellt am: **21.09.2024**

Nutzungsbedingungen

Die ETH-Bibliothek ist Anbieterin der digitalisierten Zeitschriften. Sie besitzt keine Urheberrechte an den Inhalten der Zeitschriften. Die Rechte liegen in der Regel bei den Herausgebern.

Die auf der Plattform e-periodica veröffentlichten Dokumente stehen für nicht-kommerzielle Zwecke in Lehre und Forschung sowie für die private Nutzung frei zur Verfügung. Einzelne Dateien oder Ausdrucke aus diesem Angebot können zusammen mit diesen Nutzungsbedingungen und den korrekten Herkunftsbezeichnungen weitergegeben werden.

Das Veröffentlichen von Bildern in Print- und Online-Publikationen ist nur mit vorheriger Genehmigung der Rechteinhaber erlaubt. Die systematische Speicherung von Teilen des elektronischen Angebots auf anderen Servern bedarf ebenfalls des schriftlichen Einverständnisses der Rechteinhaber.

Haftungsausschluss

Alle Angaben erfolgen ohne Gewähr für Vollständigkeit oder Richtigkeit. Es wird keine Haftung übernommen für Schäden durch die Verwendung von Informationen aus diesem Online-Angebot oder durch das Fehlen von Informationen. Dies gilt auch für Inhalte Dritter, die über dieses Angebot zugänglich sind.

Reserviert für:
U. LAUTENSCHLAGER
 ARCHITEKT

OLTEN

Reserviert für:
H o l z b i l d h a u e r e i & D r e c h s l e r e i
EUG. MOREL / ZÜRICH
 Oberdorf 16 / Telephon: Hottingen 47.15

Moeri & Cie. Luzern
Zentralheizungen

H 46



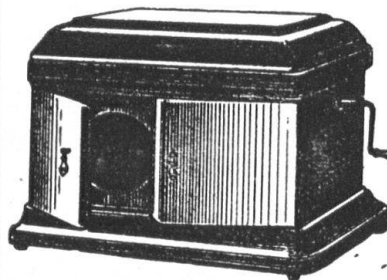
*backt und
bratet
alles*

Preis nur Fr. 17

*Für jede Feuerung.
Verlangen Sie Gratis-
Prospekte durch die Alleinfabrikanten:
Rebmann & Co., Biel*

MUSIKINSTRUMENTE

MUSIKALIEN, SAITEN, BESTANDTEILE ALLER ART
 BEZIEHEN SIE ANERKANT GUT UND BILLIG BEI



**A. POPP
OLTEN**

TELEPHON 448

**SÄMTLICHE
REPARATUREN**

KATALOG GRA-
TIS U. FRANKO

H 59



Für Entwurf und
Ausführung von
Bauten aller Art
in heimischer
Bauweise wende
man sich an

Alois v. Moos

Architekt

Luzern H50

Habsburgerstrasse 16



bin ein guter Geist,
Dein treuer Sorgen-
brecher!
Mit **Singer's Bretzeln**
doch
Mund' ich Dir noch viel
besser!

**Artike Möbel G. Jatz & Tel. 31
Schönenwerd**



Rolladenfabrik A. Griesser & Co. Aadorf

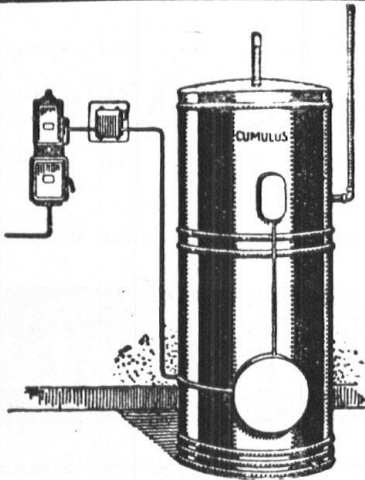
liefert in vorzüglicher Konstruktion:

- Stahlwellblechrolladen -
Holzrolladen, Rolljalousien
Zugjalousien, Schaufenster-
rahmen in Eisen und Holz
Marquiseanlagen und Sonnenstoren
Rollschutzwände, Jalousie-
Klappläden mit Beschlag

Zweigniederlassung Zürich

Telephon Selnau 398 • Militärstrasse 108

H89



NEUHEIT!

NEUHEIT!

Mit dem kombinierten
ELEKTR. SPARBOILER
«CUMULUS»

werden bedeutende Ersparnisse gegenüber
den gewöhnlichen Heisswasserspeichern erzielt

Prospekte und nähere Angaben erteilen gerne die
Elektrizitätswerke und Installateure sowie die

FABRIK ELEKTRISCHER APPARATE
FR. SAUTER A.-G., BASEL

H 32

LUX

Der einzige STAUBSAUGER, der
rasch und gründlich reinigt und die
Gewebe wirklich schont.

ELECTRO LUX A.-G. ZÜRICH

Vertreter in allen Städten der Schweiz

H 100

RICHARD HAUFLER
BASEL, GRENZACHERSTR. 32

LEDERMÖBEL
SPEZIALWERKSTÄTTEN
FEINER SITZMÖBEL IN
LEDER UND STOFF

Spezialität Klubmöbel

H12



WEBER'S SPRUDELBAD

Apparat für Gesunde und Kranke

Stärkt Ihre abgespannten Nerven und bessert Ihre Blutzirkulation.
Wirkt günstig auf Schlaf, Appetit, Humor und Allgemeinbefinden.
Das Sprudelbad dient als wirkungsvoller, jedoch vollständig unge-
fährlicher Ersatz für die beliebten Kohlensäure-Bäder und wird
von medizinischen Autoritäten gerne empfohlen als natürliches
Heilmittel bei Herzkrankheiten, Adernverkalkung,
Rheumatismus, Gicht, Ischias, Schlaflosigkeit etc.

Für jede Badewanne passend

Der Gratis-Prospekt H gibt Ihnen ausführlichen Aufschluss.

E. Weber, Sprudelbad-Fabrik, Zürich 7

H18

Die Lüneburger Heide als Naturschutzgebiet. Eingehende Verordnungen zum Natur- und Heimatschutz sind für die Lüneburger Heide erlassen worden, die im vorigen Jahr endlich zum Naturschutzgebiet erklärt wurde. So wird u. a. festgesetzt, dass bei der Wiederbepflanzung von Forstgrundstücken die Forderungen des Naturschutzes berücksichtigt werden müssen. Wacholder, Stechpalmen und Krüppeleichen stehen unter besonderem

Schutz; Marder, Ottern und Vögel aller Art, mit Ausnahme von Birkwild, Feldhühner, Enten und Schnepfen müssen gänzlich geschont werden. Die Beseitigung oder Beschädigung von erratischen Blöcken von mehr als 60 cm³ Ausdehnung ist verboten. Bauliche Veränderungen sowie das Anbringen von Reklametafeln, Aufschriften usw., bedürfen der besonderen Genehmigung, des eigens für die Lüneburger Heide eingesetzten Beirates.

SCHMITZ & Cie. Centralheizungen

BASEL GÜTER/TR. 187

KURHAUS CADEMARIO BEI LUGANO

850 m über Meer — Telephon 922
 Arzt: Dr. med. KELLER-HOERSCHELMANN
 Verlangen Sie Prospekte

H 94

Charcuterie **BELL** Die Beste

