

Objektyp: **Advertising**

Zeitschrift: **Heimatschutz = Patrimoine**

Band (Jahr): **9 (1914)**

Heft 2: **Dorf und Stadt**

PDF erstellt am: **20.09.2024**

Nutzungsbedingungen

Die ETH-Bibliothek ist Anbieterin der digitalisierten Zeitschriften. Sie besitzt keine Urheberrechte an den Inhalten der Zeitschriften. Die Rechte liegen in der Regel bei den Herausgebern.

Die auf der Plattform e-periodica veröffentlichten Dokumente stehen für nicht-kommerzielle Zwecke in Lehre und Forschung sowie für die private Nutzung frei zur Verfügung. Einzelne Dateien oder Ausdrucke aus diesem Angebot können zusammen mit diesen Nutzungsbedingungen und den korrekten Herkunftsbezeichnungen weitergegeben werden.

Das Veröffentlichen von Bildern in Print- und Online-Publikationen ist nur mit vorheriger Genehmigung der Rechteinhaber erlaubt. Die systematische Speicherung von Teilen des elektronischen Angebots auf anderen Servern bedarf ebenfalls des schriftlichen Einverständnisses der Rechteinhaber.

Haftungsausschluss

Alle Angaben erfolgen ohne Gewähr für Vollständigkeit oder Richtigkeit. Es wird keine Haftung übernommen für Schäden durch die Verwendung von Informationen aus diesem Online-Angebot oder durch das Fehlen von Informationen. Dies gilt auch für Inhalte Dritter, die über dieses Angebot zugänglich sind.

auf die oberste Zinne der Welt geklettert, einen wüsten wilden Berg in Asien!... Aber du lieber Gott, was will das bedeuten gegen die Heiserkeit des Wedel Fehr, der am Sonntag zu Ehren des Kaplans Johannes als einziger Dorf tenor die Einlage im Offertorium singen sollte und nicht

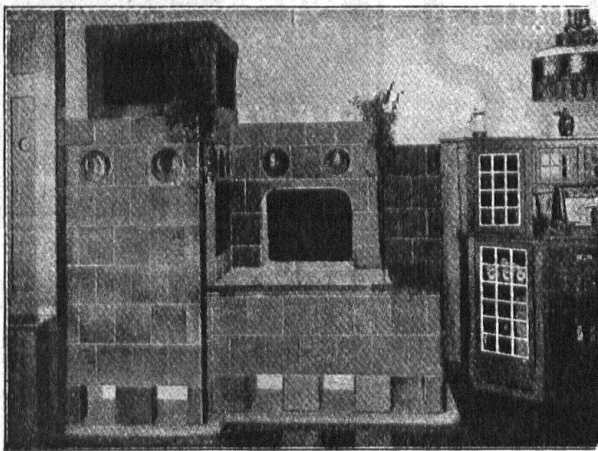
wird singen können? oder gegen den Aufschlag des Halmstrohs um anderthalb Rappen das Kilo für die Lachweiler Hütlerinnen? oder gegen eine Frostnacht am Pankrazitag über die knospenden Birnbäume der Gemeinde! Wenn ein Liter Most auf fünfunddreissig statt auf fünfundzwanzig Rap-



Emil Gerster · Basel

**Werkstätte für Glasmalerei
und Kunstverglasung**

Riehen, „zum Mohr“. Telephon 9587.



**Ofenfabrik
Wannenmacher A.-G., Biel**

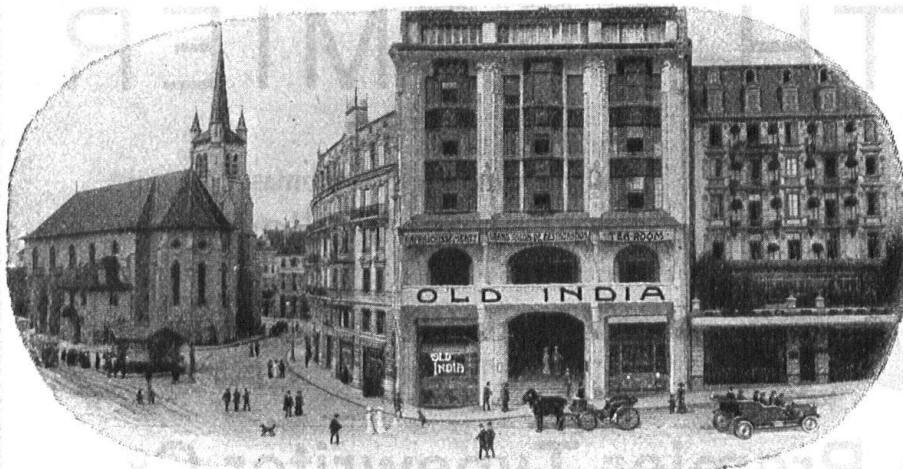
**Oefen, Kamine, Wandbrunnen,
Wandverkleidungen**

**Moderne Ausführung
Erstklassige Arbeit**

Kataloge zu Diensten

OLD INDIA, LAUSANNE

Galerie St-François, en face l'Hôtel de la Banque cantonale vaudoise



**Grand
Tea-Room,
Restaurant**

Grands salons au 1er
250 places — Balcons

Déjeuners et Dîners à
prix fixe et à la carte
Luncheons

Restauration soignée
Prix modérés

Confiserie, Pâtisserie, Thés,
Rafraîchissements, Vins,
Bières, Liqueurs, etc.

Grand Magasin de vente: Articles de luxe pour cadeaux, boîtes fantaisie, etc., etc.
Grand choix de Cakes anglais ——— **Thés renommés** ——— **Expéditions pour tous pays.**

pen kommt, oha, das ist ein Dorfunglück! Das bedeutet Geld, kleinere Gläser, mehr Durst und verdrüsslichere Feierabende, weniger Lieder und Lachen und Sonne dahinten im einsamen Leben. Das ganze Volk leidet. Man kann einen neuen Zar oder Sultan machen von einer Woche zur

ändern. Aber einen neuen Most?... Sapperlot, da muss sogar der Kaiser in Wien sich wieder ein volles Jahr darauf gedulden.“

„Aus Heinrich Federers köstlichem Buch „Jungfer Therese“ (Verlag G. Grote, Berlin).

Die hervorragende Erfindung ist der patentierte

Fenster-Storen

 (Patent Nr. 43445)
 mit und ohne automatische Ausstellvorrichtung
 überall anbringbar, kleinsten Raum beanspruchend
 Schatten, Luft und Licht nach Wunsch gewährend, jede **Garantie** bietend hinsichtlich **Konstruktion und Stoff**, weil nur ganz prima Material.
 Vorzügliche Referenzen von **Staat und Gemeinden**.
 Spezialität:
Marquisen u. Storen für Schaufenster
 jeglicher Art, patentierte Bogenfenster-Storen-Einrichtung.

Verlangen Sie bitte Originalmuster vom Erfinder und Fabrikanten:

Mertzlufft, Zürich Spiegelgasse 29 Rindermarkt 26
 Telefon 2284 Geschäftsgründung 1865

Pianos

Grösste Auswahl!
 Mässige Preise.

HUG & CO
 ZÜRICH

Reklame-Drucksachen

liefern als **Spezialitäten** in feiner Ausführung
Buch- und Kunstdruckerei Benteli A.-G., Bümpliz

HÜHNERZUCHTANSTALT "ARGOVIA"



Hühner gesunde, beste Legier.
 TRUTHÜHNER zum BRÜTEN
 Bruteier feinsten Rassen,
 das berühmte **ARGOVIA-FUTTER**
 sowie alle Gerätschaften liefert
PAUL 1 STAHELIN
 AARAU

SMITH PREMIER



die unverwüsthliche Schreibmaschine mit deutscher Volltastatur

10—20 % Mehrleistung gegenüber englischer Tastatur mit Umschaltung

Smith Premier Typewriter Co
 BERN, Schwanengasse 8 — ZÜRICH, Fraumünsterstrasse 13