

Objektyp: **Advertising**

Zeitschrift: **Heimatschutz = Patrimoine**

Band (Jahr): **8 (1913)**

Heft 11: **Der neue Friedhof**

PDF erstellt am: **24.09.2024**

Nutzungsbedingungen

Die ETH-Bibliothek ist Anbieterin der digitalisierten Zeitschriften. Sie besitzt keine Urheberrechte an den Inhalten der Zeitschriften. Die Rechte liegen in der Regel bei den Herausgebern. Die auf der Plattform e-periodica veröffentlichten Dokumente stehen für nicht-kommerzielle Zwecke in Lehre und Forschung sowie für die private Nutzung frei zur Verfügung. Einzelne Dateien oder Ausdrucke aus diesem Angebot können zusammen mit diesen Nutzungsbedingungen und den korrekten Herkunftsbezeichnungen weitergegeben werden. Das Veröffentlichen von Bildern in Print- und Online-Publikationen ist nur mit vorheriger Genehmigung der Rechteinhaber erlaubt. Die systematische Speicherung von Teilen des elektronischen Angebots auf anderen Servern bedarf ebenfalls des schriftlichen Einverständnisses der Rechteinhaber.

Haftungsausschluss

Alle Angaben erfolgen ohne Gewähr für Vollständigkeit oder Richtigkeit. Es wird keine Haftung übernommen für Schäden durch die Verwendung von Informationen aus diesem Online-Angebot oder durch das Fehlen von Informationen. Dies gilt auch für Inhalte Dritter, die über dieses Angebot zugänglich sind.

Lettre de M. le prof. Ernest Bovet,] Président du
Heimatschutz.

Lausanne, Campagne du Languedoc,
le 23 septembre 1913.

Cher monsieur et ami,

Votre article *Pour un vallon suisse* apporte une
idée particulièrement heureuse; tous les membres

du „Heimatschutz“ seront d'accord, sans doute,
pour vous en féliciter.

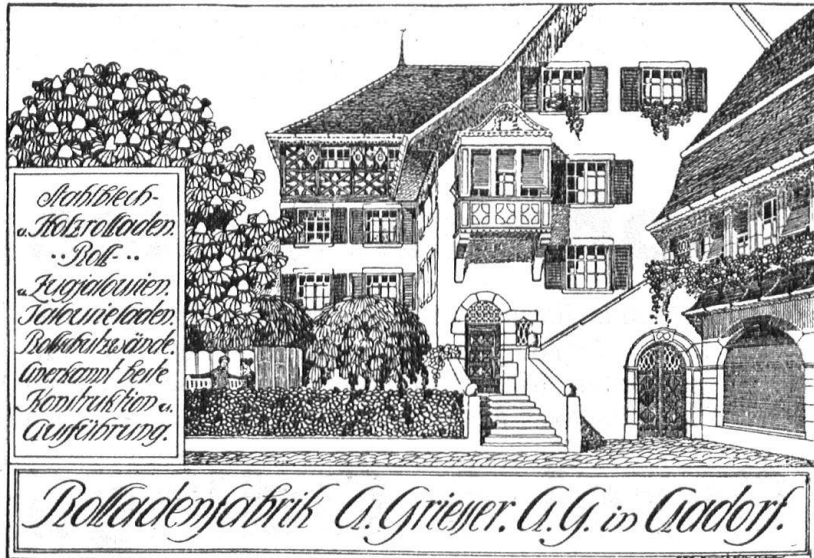
J'ai dit à dessein „particulièrement heureuse“,
en songeant à la deuxième forme de votre propo-
sition: „se borner à assurer le maintien de l'alpe
de Salanfe dans son état actuel, la préserver simple-
ment de toute tentative d'exploitation par l'indus-
trie, y compris l'industrie dite des étrangers“. C'est

Einfache Schweizerische Wohnhäuser

Aus dem Wettbewerb der
::: Schweizerischen :::
Vereinigung für Heimat-
schutz. —

Preis Fr. 4.80

Zu beziehen durch den
Heimatschutz-Verlag
Benteli A.-G. Bümpliz

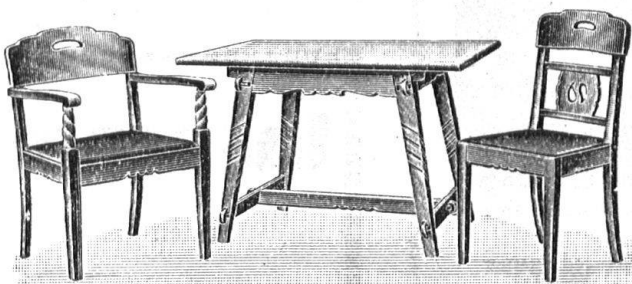


Kuoni & Co., Chur

Baugeschäft und Chaletfabrik

Spezialität
dekorativer Holzbauten

Erste Referenzen



Emil Baumann

Möbelfabrik

Horgen

Telegr. Sesselbaumann. Telephon 106

Spezialitäten: Komplette Bestuhlungen von Restaurants
von Hotels

— Konkurrenzlose Preise bei grösster Leistungsfähigkeit — von Theatern

une forme assez différente de la réserve totale appliquée au Parc national, et cela demande quelques explications.

Lorsque le „Heimatschutz“ fut fondé, en mars 1906, ses statuts mentionnèrent expressément, comme *un* des buts à atteindre, la protection de la faune et de la flore indigènes. Toutefois, comme il existait déjà une commission du „Naturschutz“, c'est à elle qu'on confia plus particulièrement ce point du programme.

Dans la suite on a souvent confondu „Naturschutz“ et „Heimatschutz“; les deux sociétés, bien qu'alliées en une certaine mesure, ont souffert toutes deux de cette confusion. Le programme du

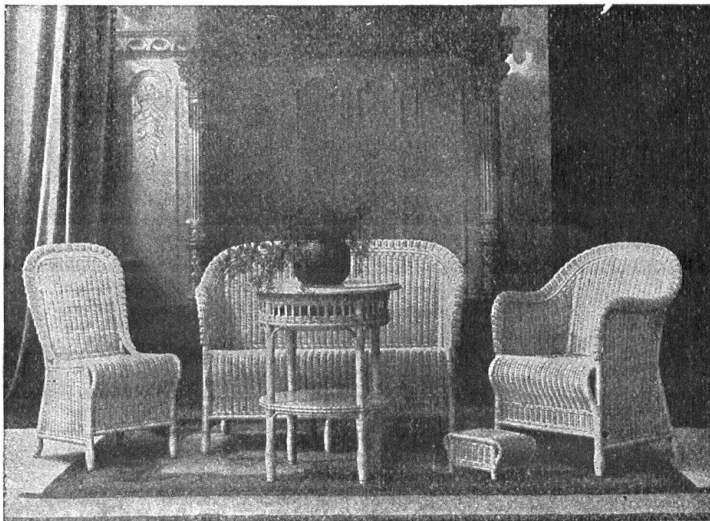
„Heimatschutz“ comprend la protection des sites, l'architecture des villes et villages, l'art industriel, les costumes, les patois, les chansons populaires, la faune et la flore, en un mot tout ce qui touche au caractère original et essentiel de la patrie. Son œuvre est avant tout nationale et populaire. Les traductions françaises du mot allemand, telles que „Ligue pour la conservation de la Suisse pittoresque“, ou „Ligue pour la beauté“, sont très incomplètes; c'est pourquoi j'emploie toujours le mot si beau et si plein de „Heimatschutz“ (dans le même ordre de sentiment nous avons pris à l'anglais le mot „home“, et nous préférons „heimweh“ à „nostalgic“).

Asphaltarbeiten

speziell Isolierungen gegen Feuchtigkeit u. Wasserdruk, Asphaltterrassen, Klebedächer mit aufgesprester Kiesschicht, in den verschiedensten Farbentönen, Asphaltkegelbahnen etc. erstellen

Gysel & Odinga Asphaltfabrik Kaepfnach

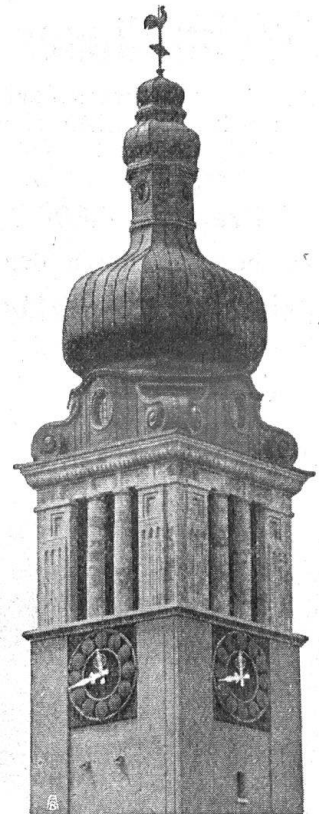
vorm. **Horgen** Telephon Nr. 24
Telegrammadresse
Asphalt - Horgen



Wenn Sie Ihrer Gattin oder Ihrem Gatten ein wirklich gediegenes Weihnachtsgeschenk machen wollen, so verlangen Sie, bitte, Kataloge über moderne Rohrmöbel, wie Klubfauteuils, Arbeitstische, Jardinieren, ganze Zimmereinrichtungen etc.

Rohrmöbelfabrik Aarburg, E. Jaeggy.

Export ~~~~~~ Telephon 59 Aarburg



**Sumiswalder Turmuhren-
Fabrik von J. G. BAER
SUMISWALD (Bern).**

Inserate

finden im

„Heimatschutz“

wirksame Verbreitung