

Objektyp: **Advertising**

Zeitschrift: **Heimatschutz = Patrimoine**

Band (Jahr): **7 (1912)**

Heft 12: **Vom Riegelhaus**

PDF erstellt am: **19.09.2024**

Nutzungsbedingungen

Die ETH-Bibliothek ist Anbieterin der digitalisierten Zeitschriften. Sie besitzt keine Urheberrechte an den Inhalten der Zeitschriften. Die Rechte liegen in der Regel bei den Herausgebern. Die auf der Plattform e-periodica veröffentlichten Dokumente stehen für nicht-kommerzielle Zwecke in Lehre und Forschung sowie für die private Nutzung frei zur Verfügung. Einzelne Dateien oder Ausdrucke aus diesem Angebot können zusammen mit diesen Nutzungsbedingungen und den korrekten Herkunftsbezeichnungen weitergegeben werden. Das Veröffentlichen von Bildern in Print- und Online-Publikationen ist nur mit vorheriger Genehmigung der Rechteinhaber erlaubt. Die systematische Speicherung von Teilen des elektronischen Angebots auf anderen Servern bedarf ebenfalls des schriftlichen Einverständnisses der Rechteinhaber.

Haftungsausschluss

Alle Angaben erfolgen ohne Gewähr für Vollständigkeit oder Richtigkeit. Es wird keine Haftung übernommen für Schäden durch die Verwendung von Informationen aus diesem Online-Angebot oder durch das Fehlen von Informationen. Dies gilt auch für Inhalte Dritter, die über dieses Angebot zugänglich sind.

riens, qui sont pourtant quelque chose, sans compter l'écho lointain de bruits qui viennent expirer confusément à votre oreille.

N'allons point à ces extrêmes: le paysage a une voix, une voix puissante, au registre infini, allant du grondement du vent au chant grêle de l'oiseau, du fracas du torrent au gazouillis de la source, voix très caractéristique qui a sa part, et non des moindres, à la sensation que dégage un site. Cette voix est-elle traversée d'une note discordante, ou couverte d'une clameur hétéroclite, la sensation totale est adultérée ou annihilée.

Et l'on comprend fort bien la protestation qui fut un jour adressée à la *Société de protection des paysages* contre l'emploi des « hurleurs », sortes de sirènes servant de signal d'appel dans les usines, dont la stridence va troubler au loin la grande paix des champs, et il est vrai, fausser le charme d'un site.

Enfin le paysage n'est pas plus inerte qu'il n'est muet. Il y a *toujours* du mouvement dans un paysage, depuis celui des nuages qui voguent majestueusement ou poussent leur galop noir, jusqu'au frisson du feuillage et au balancement, gracieux comme une révérence, des bords d'herbe. Les rochers mêmes semblent s'animer sous les jeux de la lumière et vibrer sous le manteau mouvant qui les drape de verdure.

Le paysage vit donc, et intensément, par sa flore, par sa faune, par son atmosphère, au total par lui-même: vie harmonieuse, régulière, « rythmée », gardant de la mesure même en ses convulsions.

Mais un autre élément participe et contribue à cette vie harmonieuse, ou plutôt la complète et la parachève; c'est l'élément humain: le paysan.

* * *

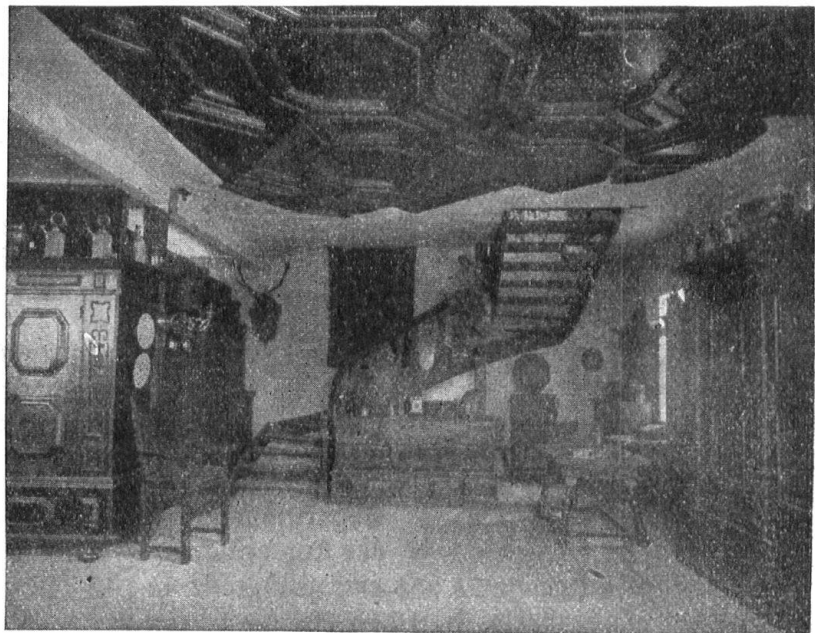
Le paysan est l'élément suprême du paysage. Le microcosme qu'est un paysage ne serait pas parfait sans lui. Le paysan est le produit, la résultante du paysage. Par son aspect, son attitude, son geste, sa physionomie, son langage, il s'y adapte strictement. Il s'y relie comme l'arbre trapu et noueux qui s'incorpore au sol qu'il fouille de ses racines et

BERG		ZÜRICH
GLASMALEREIEN		GLASÄZEREI
... FÜR BLEI ...
KIRCHEN		... UND ...
... UND ...		MESSING
PROFANBAUTEN		VERGLASUNGEN
WAPPENSCHIEBEN		GLASSCHLEIFEREI
GEGRÜNDET ... 1877	GLASMALEREI	10 HÖCHSTE AUSZEICHNUNGEN

Hölzerne Treppen

in einfacher, wie komplizierter Ausführung, beziehen Sie im

Treppenbaugeschäft
Aug. Henkies, Wangen^{a/A}



Dr. Erwin Rothenhäusler
Mels bei Sargans

Antiquitäten und Kunstsachen

Spezialität: Möbel

Verlag Benteli A.-G., Bümpliz

Wir erlauben uns, Ihnen von unseren Verlagsartikeln ganz besonders zu empfehlen:

Zum Examen Von E. Rohr. 8^o, 36 Seiten. Preis broschiert 50 Cts. per Exemplar. Bei Abnahme von wenigstens zehn Exemplaren 40 Cts. per Exemplar.

Berner Oberland in Sage und Geschichte

I. Band „Sagen“, nach schriftlichen und mündlichen Quellen gesammelt und bearbeitet von Hermann Hartmann. Herausgegeben unter dem Protektorat und Beistand der Kurhausgesellschaft Interlaken, des Oberländischen Verkehrsvereins, der oberländischen Gemeinden, vieler Geschichtsfreunde etc. Lexikon-Format, 146 Seiten, 17 Tafeln, reich illustriert. Preis broschiert Fr. 8.—. Für Wiederverkäufer 25 % Rabatt.

II. Band „Geschichte des Fremdenverkehrs“. (Ist im Druck.)

Der Allmen-Christel Von Hermann Hartmann. 8^o, 95 Seiten. Preis broschiert Fr. 2.—

Der Hausfreund Kalender für das Schweizer Volk. Reichhaltigster und mannigfaltigster Kalender, mit zwei Kunstbeilagen und zahlreichen Illustrationen, Münz-, Zins- und anderen nützlichen Tabellen. Verkaufspreis 50 Cts. Preis per Duzend Fr. 4.20. Wiederverkaufspreis 35 Cts.

Stüchelberg-Album 21 Kupferdrucke nach Werken des Meisters, mit einer Einleitung von Dr. Hans Trog. Preis in eleganter Mappe Fr. 45.—

Eduard Girardet-Album 29 Kupferdrucke von M. Girardet, nach Gemälden von Ed. Girardet, mit einer Biographie von Ed. Girardet. Blattgröße 45 : 35 cm, Subskriptionspreis Fr. 55.—. Ladenpreis Fr. 75.—

Ed. Girardet Separatausgabe des Kupferstiches „Das ist ein Taugenichts“ Blattgröße 75 : 58 cm, Bildgröße 44 : 36 cm. Subskriptionspreis Fr. 5.—, Ladenpreis Fr. 12.—

Wir empfehlen uns ferner für die Lieferung von

Exlibris von der einfachsten bis zur feinsten mehrfarbigen Ausführung. Verlangen Sie unsere Muster und Preise.