

Objektyp: **Advertising**

Zeitschrift: **Heimatschutz = Patrimoine**

Band (Jahr): **7 (1912)**

Heft 10: **Umbauten**

PDF erstellt am: **22.09.2024**

Nutzungsbedingungen

Die ETH-Bibliothek ist Anbieterin der digitalisierten Zeitschriften. Sie besitzt keine Urheberrechte an den Inhalten der Zeitschriften. Die Rechte liegen in der Regel bei den Herausgebern. Die auf der Plattform e-periodica veröffentlichten Dokumente stehen für nicht-kommerzielle Zwecke in Lehre und Forschung sowie für die private Nutzung frei zur Verfügung. Einzelne Dateien oder Ausdrucke aus diesem Angebot können zusammen mit diesen Nutzungsbedingungen und den korrekten Herkunftsbezeichnungen weitergegeben werden. Das Veröffentlichen von Bildern in Print- und Online-Publikationen ist nur mit vorheriger Genehmigung der Rechteinhaber erlaubt. Die systematische Speicherung von Teilen des elektronischen Angebots auf anderen Servern bedarf ebenfalls des schriftlichen Einverständnisses der Rechteinhaber.

Haftungsausschluss

Alle Angaben erfolgen ohne Gewähr für Vollständigkeit oder Richtigkeit. Es wird keine Haftung übernommen für Schäden durch die Verwendung von Informationen aus diesem Online-Angebot oder durch das Fehlen von Informationen. Dies gilt auch für Inhalte Dritter, die über dieses Angebot zugänglich sind.

Zeitschriftenschau

Schutz des Landschaftsbildes gegen Verunstaltung durch elektrische Anlagen.

Das Bayerische Ministerium hat wiederum einen sehr beachtenswerten Erlass im Sinne des Heimatschutzes hinausgegeben, in dem es heisst: «Die bayerischen Wasserkräfte werden immer mehr zur Erzeugung elektrischen Stroms verwertet, auch die Anlagen, die der Ueberlandleitung des erzeugten elektrischen Stroms dienen, mehren sich. Dadurch wird aber in immer weiteren Gebieten das Landschaftsbild verändert. Leider ist bei diesen Anlagen bisher nicht immer auf die Umgebung entsprechend Rücksicht genommen worden. Durch zweckmässiger Wahl des Standortes von Leitungs- und Verteilungsmasten hätte die harmonische Wirkung so manches schönen Platz- und Strassenbildes geschont, hätten viele der Bevölkerung wohlvertraute alte Baumbestände erhalten werden können. Es sollte nie vergessen werden, dass mit diesen ehrwürdigen Zeugen der

Soeben erschienen:

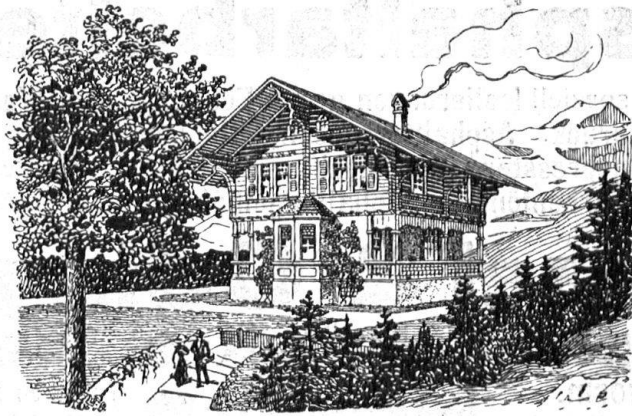
Der Maler Frank Buchser

Ein Beitrag zur Kunstgeschichte der Schweiz. Mit 16 Illustrationen.

Von
Dr. Jules Coulin.

Zu beziehen durch jede Buchhandlung. Preis Fr. 4.

Verlag von
Helbing & Lichtenhahn
Basel.



Eigenheim, schmuck, solid und preiswürdig erstellt
J. BIERI, Baumeister, INTERLAKEN

ZENTRALHEIZUNGEN

erstellen

MOERI & C^E Zentralheizungsfabrik
LUZERN.

Bijouterie Joallerie

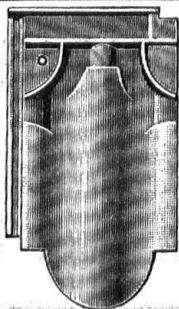
CORBEILLES DE MARIAGE + ENVOIS A CHOIX

DESSINS

POCHELON RUCHONNET C^{IE}

FUSTERIE 2 MED^{LES} JOY

GENÈVE



Tonwarenfabrik Allschwil
Passavant-Iselin & Co., Basel

gegründet 1878.

Rot oder schwarz engobierte Ziegel

passen in jedes Landschaftsbild
und geben ein schönes, ästhe-
tisches und dauerhaftes Dach.

Asphaltarbeiten

speziell Isolierungen gegen Feuchtigkeit u. Wasserdruck, Asphaltterrassen, Klebedächer mit auf-gespresster Kiesschicht, in den verschiedensten Farbentönen, Asphaltkegelbahnen etc. erstellen

Gysel & Odinga
Asphaltfabrik Kaepfnach
 vorm. **Horgen**
 Brændli & Co. Telephone Nr. 24
 Telegrammadresse Asphalt - Horgen

Reklame-Drucksachen

liefern als Spezialitäten in feiner Ausführung
 Buch- und Kunstdruckerei Benteli A.-G., Bümpliz



SUTER-STREHLER & Co.
ZÜRICH
 Spezialgeschäft für Gartenzäune &
 Gartenhäuschen in Holz & Eisen

Vergangenheit meist auch ein Stück örtlicher Kultur, ein wichtiger Zusammenhang mit der Geschichte des Ortes und seiner Bevölkerung vernichtet wird. Vielfach wurde bei der Neuanlage von Kraftwerken auch versäumt, durch geschickte Gruppierung der Bauten, durch die Wahl heimischer Baustoffe und -formen sowie durch die Begrünung der Anlage die neu entstandenen Werke wieder in Einklang mit der umgebenden Natur, mit der näheren baulichen Umgebung zu bringen.»

Um künftige Schädigungen zu vermeiden, wird in dem Erlass weiterhin angeordnet, dass vor der Ausführung elektrischer Anlagen die Landbauämter und in allen wichtigeren Fällen auch die bayerischen Organisationen

Verandaschiebe- und Doppelverglasungs-Fenster
 in solider, neuester Konstruktion

Roll-Laden
 aller Systeme in prima Material und Ausführung

Rollladen- und Fensterfabrik Interlaken von A. Kübli

55 Telephone 55

Stehle & Gutknecht, Basel

Basler Zentralheizungs-Fabrik



empfiehlt sich zur Erstellung von Zentralheizungen aller Systeme!

