

Objektyp: **Advertising**

Zeitschrift: **Heimatschutz = Patrimoine**

Band (Jahr): **18 (1923)**

Heft 4

PDF erstellt am: **26.09.2024**

### **Nutzungsbedingungen**

Die ETH-Bibliothek ist Anbieterin der digitalisierten Zeitschriften. Sie besitzt keine Urheberrechte an den Inhalten der Zeitschriften. Die Rechte liegen in der Regel bei den Herausgebern. Die auf der Plattform e-periodica veröffentlichten Dokumente stehen für nicht-kommerzielle Zwecke in Lehre und Forschung sowie für die private Nutzung frei zur Verfügung. Einzelne Dateien oder Ausdrucke aus diesem Angebot können zusammen mit diesen Nutzungsbedingungen und den korrekten Herkunftsbezeichnungen weitergegeben werden. Das Veröffentlichen von Bildern in Print- und Online-Publikationen ist nur mit vorheriger Genehmigung der Rechteinhaber erlaubt. Die systematische Speicherung von Teilen des elektronischen Angebots auf anderen Servern bedarf ebenfalls des schriftlichen Einverständnisses der Rechteinhaber.

### **Haftungsausschluss**

Alle Angaben erfolgen ohne Gewähr für Vollständigkeit oder Richtigkeit. Es wird keine Haftung übernommen für Schäden durch die Verwendung von Informationen aus diesem Online-Angebot oder durch das Fehlen von Informationen. Dies gilt auch für Inhalte Dritter, die über dieses Angebot zugänglich sind.

Prie et pleure,  
Morne glas,  
Hélas!

Der dichterische Höhepunkt ist die prachtvolle Anbetung des nächtlichen Matherhorns als eines riesigen Gottesaltars. Die sorgfältige Ausstattung dieser echten Heimdichtung durch den Verlag macht sie uns noch ganz besonders lieb: gute Kopfleisten (Mme Burnat-Provins, eine Mitbegründerin des Schweiz. Heimatschutz) und namentlich eigenartig stilisierte, eindrucksvolle Walliser Typen von *Raphy Dallèves* in kräftigen Farbdrucken. *Arist Rollier.*

**Ludwig Vogel.** Aus Leben und Briefen. Von K. E. Hoffmann.\*)

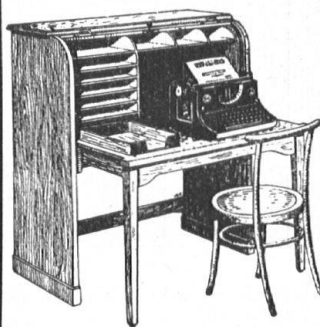
Eingehende Beschäftigung mit Vogels Nachlass und Briefwechsel war für K. E. Hoffmann Ausgangspunkt für Vorträge und deren schriftliche Festlegung; ein achtzig Seiten starkes, nach Zeichnungen, aber auch nach Bildern reich illustriertes Buch gibt nun weitem Kreisen Gelegenheit, sich mit der anmutigen Umwelt Vogels, mit seiner Entwicklung als Mensch und als Künstler vertraut zu machen. Der Untertitel «Aus Leben und Briefen» weist

\*) Verlag Schulthess & Co., Zürich.

**Erfindungen**  
patentieren u. verwerten  
in allen Staaten  
**Gebr. A. REBMAN**  
Patentanwaltsbureau  
Zürich 7  
Forchstrasse 114

H78

PATENT-  
**SCHREIBMASCHINENPULT**



✚ Brevete 84592/93481  
Franzö. Patent No. 546626

FÜR HANDWERKER,  
INDUSTRIELLE,  
BANKEN

79

Prospekte zu Diensten  
Wiederverkäufer gesucht

**PAUL NEF**  
BUREAU MÖBEL-  
FABRIK HERISAU



H83

**E. WEIDMANN & CIE.**

HOLZBILDHAUEREI & DRECHSLEREI

**BASEL** MÜLLHEIMERSTR. 53  
TELEPHON No. 3241

Basel, Bern, Brno, Budapest, Chemnitz, Dresden, Frankfurt a. M., Gießen, Hamburg, Köln, Leipzig, Linz, München, Nürnberg, Prag, Regensburg, Stuttgart, Wien, Zürich.

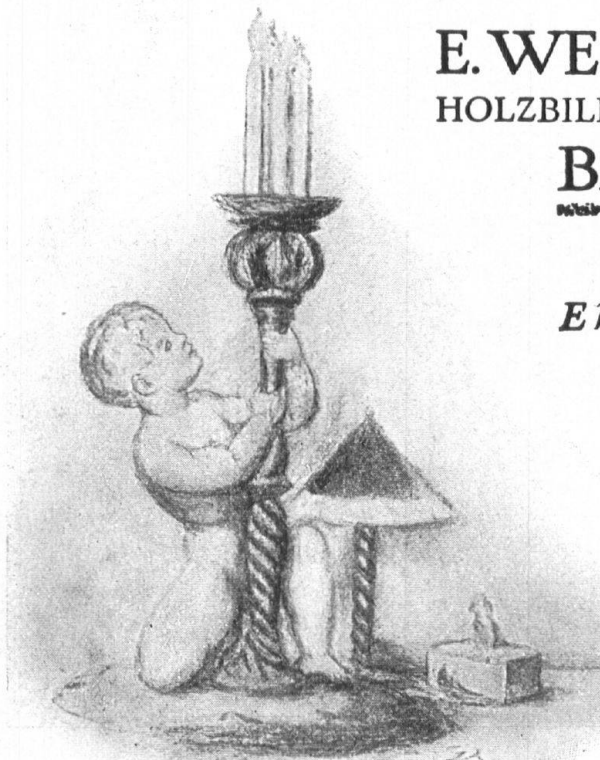
Spezialität:

*Elektrische Beleuchtungs-  
körper in Holz*

Tisch-, Nachttisch-  
und Wandlampen,  
fest oder verstellbar  
Schreibtisch- und  
Klavier-Lampen

*Bodenständerlampen  
Hängeleuchter-  
Zuglampen*

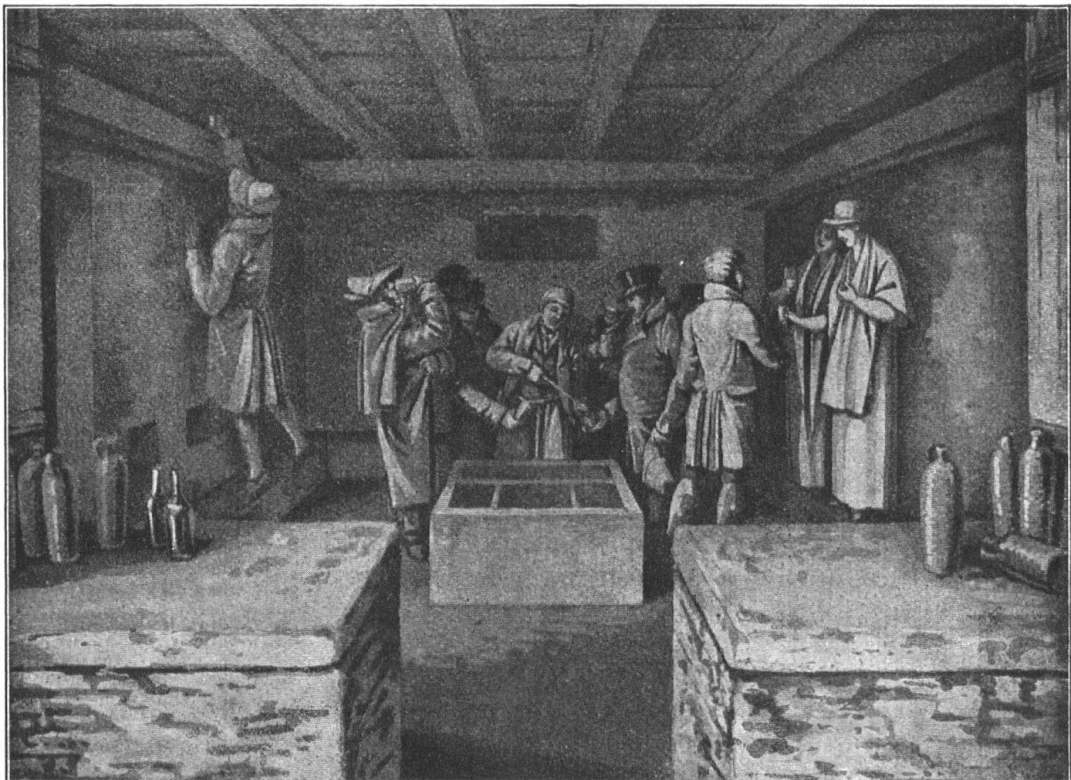
H 6





Das alte Bad von St. Moritz im Jahre 1811. — Nach einem Stich von F. Hegi.

«So armselig, wie der untere Teil des Häuschens, ist sein oberer Boden. Hier ist über dem Stall ein Raum, in dem bey regnerischer Witterung die Curgäste einen Zufluchtsort finden.» (Aus «Beschreibung des Sauerbrunnens bey St. Moritz», 1811.)



Die primitive Einrichtung des alten Bades von St. Moritz im Jahre 1811. — Nach einem Stich v. F. Hegi.

«Die Annehmlichkeit des Wassers, die dem Effekt des Champagnerweins verglichen werden kann, ist verführerisch, und man trinkt ohne Widerwillen eine starke Portion, welche indessen immer von einem Arzt bestimmt werden sollte, da für verschiedene Konstitutionen und Krankheiten verschiedene Portionen zu ordnen sind.» (Aus «Beschreibung des Sauerbrunnens bey St. Moritz», 1811.)

# BAD ST. MORITZ und CAMPFER

Im Engadin

1850 m ü. M.

Älteste und stärkste kohlen saure Stahlquellen des Kontinents. — Moorbäder. Moderne Badehäuser. Liegehallen. Kuranstalten. Kliniken

Die Hotels und Pensionen von St. Moritz

1. St. Moritz-Bad		Bett- zahl	von Fr.		Bett- zahl	von Fr.
Pension Surlej	15	10.—	und höher	Hotel Albana	100	13.50 und höher
Hotel Bernina	45	11.—	je nach dem	Hotel La Margna	100	13.50 je nach dem
Hotel National	50	12.—	Zimmer	Hotel Calonder	75	14.— Zimmer
Bellevue au Lac	95	13.—	"	Hotel Eden	70	14.— "
Pens. Edelweiss (Israel.)	50	13.50	"	Neues Posthotel	110	14.— "
Hotel Du Lac	300	18.—	"	Hotel Rosatsch	65	14.— "
Kurhaus & Grd. Hôtel des Bains	350	18.—	"	Hotel Waldhaus	60	14.— "
Stahlbad (Grd. Hôtel des Nouveaux Bains et clinique diététique)	350	18.—	"	Privat-Hotel	48	14.50 "
<b>2. St. Moritz-Dorf</b>				Hôtel Belvédère	100	16.— "
Hotel-Pension Bären	30	10.—	"	Hôtel Château	45	16.— "
Pension Jecklin	6	10.—	"	Hotel Schweizerhof	120	16.50 "
Pension Meierel	10	10.—	"			Nord- Süd- zimm zimm.
Pension Soldanella	8	10.—	"	Carlton Hotel	225	23.— 25.— "
Pension Villa Erica	16	11.—	"	Engadiner Kulm	380	23.— 25.— "
Pension Gartmann	45	11.—	"	Grand Hôtel	400	23.— 25.— "
Pension Villa Joos	16	11.—	"	Palace Hôtel	250	23.— 25.— "
St. Moritzerhof	40	11.—	"	Souvretta House	350	23.— 25.— "
Pension Bellavista	25	12.50	"	<b>3. Campfer (b. St. Moritz)</b>		
Hotel Steffani	100	12.50	"	Hotel Campfer	75	12.— "
				Hotel Jullerhof	100	13.— "

Für möblierte Wohnungen und Villen verlange man die Spezialliste des Kurvereins St. Moritz, ebenso werden auch allgemeine Broschüren von St. Moritz, medizinische Schriften, Karten, Sportführer, Hotellisten (der grösste Teil gratis) auf Verlangen durch die Kurdirektion St. Moritz, Engadin (Schweiz) zugesandt

# KLOSTERS

GRAUBÜNDEN 1250 m

Sommer und Winter in Klosters sind  
unvergleichlich / Grosse Waldungen  
Ideales Skigebiet / Erst-  
klassige Hotels

**SCHWEIZERISCHE INSTITUTE**

**ECOLE SUPERIEURE  
DE COMMERCE  
LAUSANNE**

★

PROGRAMMES ET RENSEIGNEMENTS GRATUITS  
LE DIRECTEUR AD. BLASER

**ECOLE SUPERIEURE  
DE COMMERCE  
NEUCHATEL**

★

POUR RENSEIGNEMENTS S'ADRESSER AU  
DIRECTEUR ED. BERGER

**INSTITUTION DES ESSARTS  
PENSIONNAT DE JEUNES FILLES  
TERRITET-MONTREUX  
(SUISSE)**

S'ADRESSER A LA DIRECTION POUR RENSEIGNEMENTS ET PROSPECTUS

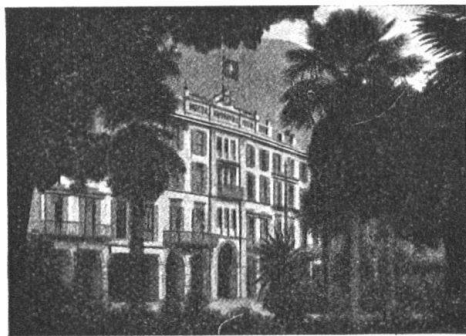
**„CHOISY“  
NEUEVILLE PRÈS NEUCHATEL  
PENSIONNAT POUR JEUNES FILLES**  
Prospectus et références à disposition

**INSTITUTION BITTERLIN  
BEX (Waadt)**

Referenzen und Prospekte bei Prof. Cas. Bitterlin

870 m über Meer **TEUFEN** 870 m über Meer  
Professor Buser's voralpines Töchter-Institut

**LOCARNO**



**Hotel Metropole au Lac**

*Erstes Passanten-Hotel am Platze.  
Für längeren Aufenthalt spezielle  
Preismässigung. Nächst Bahnhof  
und Dampfbootlände. / Das ganze  
Jahr geöffnet. / Mässige Preise.  
Restaurant. / Garten.  
American Bar. Garage.*

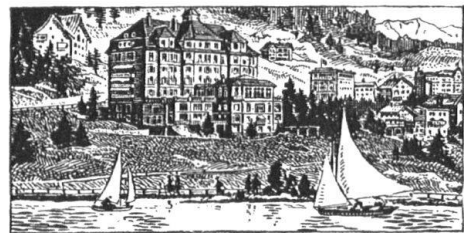
H 95

*Für Kuraufenthalt sehr geeignet.*

**J. B U C H E R**

**ST. MORITZ**

1856 m über Meer



**Hotel Belvedere**

*Erstklassiges Haus in reizender Lage  
Hervorragend gute Küche*

★

**Neuer Tennisplatz**  
*erstellt von Bruno Weber, Basel*

★

*Volle Pension von Fr. 16.— aufwärts*

H 119





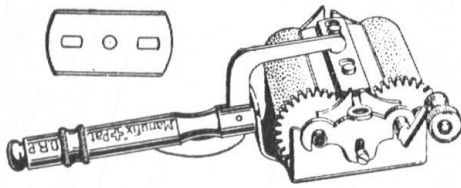
## SÄNGER & CO. TISSAGE A LA MAIN LANGNAU (EMMENTAL)

TOILES PUR FIL ET MIFIL TISSÉES A LA MAIN, dessins originaux en écrus et en toutes les couleurs, pour NAPPES, COUSSINS RIDEAUX, etc. etc.

Nos produits se vendent dans tous les magasins de L'ASSOCIATION POUR LA VENTE SHS et dans les magasins d'ouvrages de dames

Pas de vente directe au particuliers, sur demande nous indiquerons volontiers nos dépôts

H 55



## Gefühlvoll scharf machen können Sie nur mit „MANUFIX“

apparat lässt sich eine Schneide erreichen, die jeden befriedigt! „Manufix“ gestattet nicht nur automatisches, sondern auch gefühlvolles Schärfen und Abziehen, was für eine unübertreffliche Schneide unbedingt Bedingung ist! „Manufix“ spart Klingen und garantiert jedem Selbststrasierer jahrelange Benutzung einer Klinge! Erstklassiges Präzisionsfabrikat. Patentiert in der Schweiz und im Auslande. Preis bis auf weiteres Fr. 9.— anstatt Fr. 12.— mit Gebrauchsanweisung, Porto und Packung frei. Ein feines Etui, imit. Krokodilleder, gratis. — Exporteure und Wiederverkäufer erhalten auf Verlangen Offerte. — Prospekt gratis.

A. TANNERT, BASEL 33, Starenstrasse 2

H 103



## Geroba-Wybertli das echte Basler Wybert-Präparat

nach Dr. E. Wybert sel.

gegen **H**USTEN  
HALSWEH  
HEISERKEIT

Originalbild Dosen à Fr. 1.50 und Fr. —.80 in Apotheken und Drogerien

H 68

## Pilositt ERZEUGT NEUE HAARE!

Etwas besseres für die Haarpflege gibt es nicht. Flaschen zu Fr. 2.50, 4.— und 7.—. Ärztlich empfohlen. Glänzende Zeugnisse. Innert sechs Monaten über 5000 Flaschen versandt. Verlangen Sie überall Pilositt und lassen Sie sich nichts anderes aufdrängen. Wo nicht erhältlich, direkt von der Fabrik: UHU A.-G. Basel.

H 10

## Die Schönheit

DER JUGEND. KEINE HAUTUNREINIGKEITEN, & NIE FALTEN IM GESICHT SIND DER ERFOLG, WENN SIE STÄNDIG

## Crème Mara

IN VERBINDUNG MIT

## Eau de Cologne Nr. 234

(VORNEHMER GERUCH) BENÜTZEN, & DAZU DIE DURCH JAHRE ZARTEN, WEICHEN SCHAUM & JHR PARFUM DISTINGUÉ BEKANNTE

## Relorita-Ölseife Nr. 210

VON KLEMENT & SPAETH, ROMANSHORN VERWENDEN

IX

# THE BILTMORE TAILORS LTD

37 BAHNHOFSTRASSE ZURICH NEXT TO HUGUENIN



---

ANNOUNCE THE ARRIVAL OF

---

## BURBERRYS

## WEATHER PROOFS