

Zeitschriftenschau

Objektyp: **Group**

Zeitschrift: **Heimatschutz = Patrimoine**

Band (Jahr): **12 (1917)**

Heft 5: **Vom Bauernhaus I**

PDF erstellt am: **21.09.2024**

Nutzungsbedingungen

Die ETH-Bibliothek ist Anbieterin der digitalisierten Zeitschriften. Sie besitzt keine Urheberrechte an den Inhalten der Zeitschriften. Die Rechte liegen in der Regel bei den Herausgebern.

Die auf der Plattform e-periodica veröffentlichten Dokumente stehen für nicht-kommerzielle Zwecke in Lehre und Forschung sowie für die private Nutzung frei zur Verfügung. Einzelne Dateien oder Ausdrucke aus diesem Angebot können zusammen mit diesen Nutzungsbedingungen und den korrekten Herkunftsbezeichnungen weitergegeben werden.

Das Veröffentlichen von Bildern in Print- und Online-Publikationen ist nur mit vorheriger Genehmigung der Rechteinhaber erlaubt. Die systematische Speicherung von Teilen des elektronischen Angebots auf anderen Servern bedarf ebenfalls des schriftlichen Einverständnisses der Rechteinhaber.

Haftungsausschluss

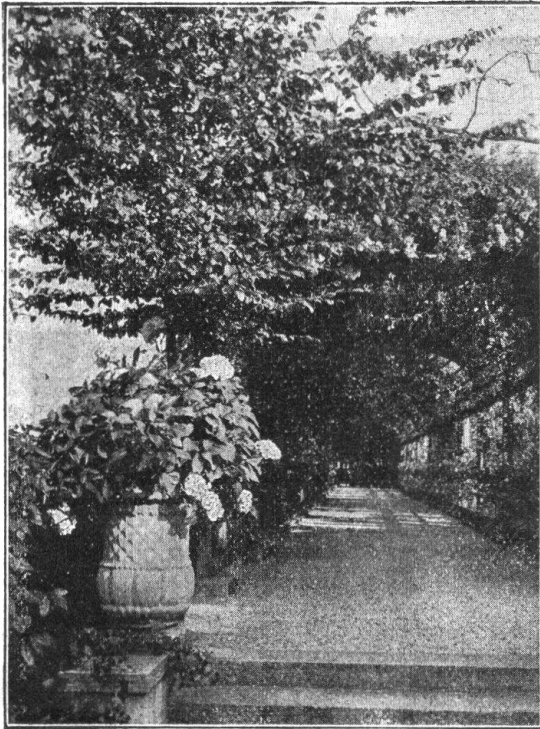
Alle Angaben erfolgen ohne Gewähr für Vollständigkeit oder Richtigkeit. Es wird keine Haftung übernommen für Schäden durch die Verwendung von Informationen aus diesem Online-Angebot oder durch das Fehlen von Informationen. Dies gilt auch für Inhalte Dritter, die über dieses Angebot zugänglich sind.

ZEITSCHRIFTENSCHAU

Société d'Art Public de Genève (Section genevoise de la Ligue Heimatschutz). (*Fin du Rapport.*) Au nombre des conditions prévues,

les concurrents devront présenter les projets suivants:

1. Projets d'aménagement et d'extension du réseau des routes et des voies ferrées (chemins de fer et tramways).
2. Projets de constructions sur les parcelles non bâties et d'améliorations des parcelles déjà bâties de la ville et des faubourgs.



Laubengang

OTTO FRÖBEL'S ERBEN
Gartenarchitekten Zürich 7

**ATELIER D'ART
GRAPHIQUE
ALF. DITISHEIM
BALE**

Reinger's Magentropfen

aus bestbewährten

Kneipp'schen Heilkräutern.

Vorzügliches Hausmittel bei Unbehagen und Uebelkeit, Magenbeschwerden, Magendrücken, Blähungen, Aufstossen, Sodbrennen, schlechter, mühsamer Verdauung usw. Von Aerzten empfohlen. Preis pro Fläschchen Fr. 1.—, erhältlich nur in Apotheken.

F. Reinger-Bruder, Basel 7.

NESSOL-SHAMPOO

das

**: schweizerische :
Kopfwaschpulver**

„mit Ei“ und „mit Kamillen“ à 25 Cts. per Paket
in Apotheken, Drogerien und Parfümerien



Überall zu haben!
Fabr. Ernst Sievers, St. Gallen.



A l'aide d'un programme clair pour la distribution des voies de communication en observant les principes à la base de l'art moderne de la construction des villes relativement aux exigences de la salubrité, de l'économie publique et en visant à une heureuse conception artistique, les projets devront comporter un plan complet d'aménagement des voies de communication et de construction systématique sur tout le territoire embrassé par le concours.

Le territoire en question comprend non seulement la ville de Zurich agrandie, mais encore un grand nombre de communes environnantes. Il s'étend sur une superficie de 61.000 hectares, (les $\frac{3}{4}$ du canton de Genève), dont 4280 hectares en forêts.

Le programme ajoute ces mots judicieux, que les adversaires de la fusion des communes suburbaines de Genève à la ville feront bien de méditer :

« Les nécessités de l'habitation, de l'activité industrielle et du trafic font de ces faubourgs et de la ville de Zurich un même ensemble économique. »

Avec le plan d'extension, il convient de fixer le mode de construction applicable aux différentes régions du territoire. Il suffit pour cela d'établir des *zones distinctes selon la nature des immeubles à élever*.

1. Ainsi, telle zone comprendra des immeubles pouvant atteindre le maximum de hauteur. Ce sera le cas, par exemple, pour le territoire de la ville le plus rapproché de son centre ou pour les terrains en bordure des grandes voies de communication.

2. D'autres zones seront réservées à des immeubles moins élevés, voire même exclusivement à des villas.

Au fur et à mesure que la ville s'étend, l'autorité compétente décide que telle zone comprenant

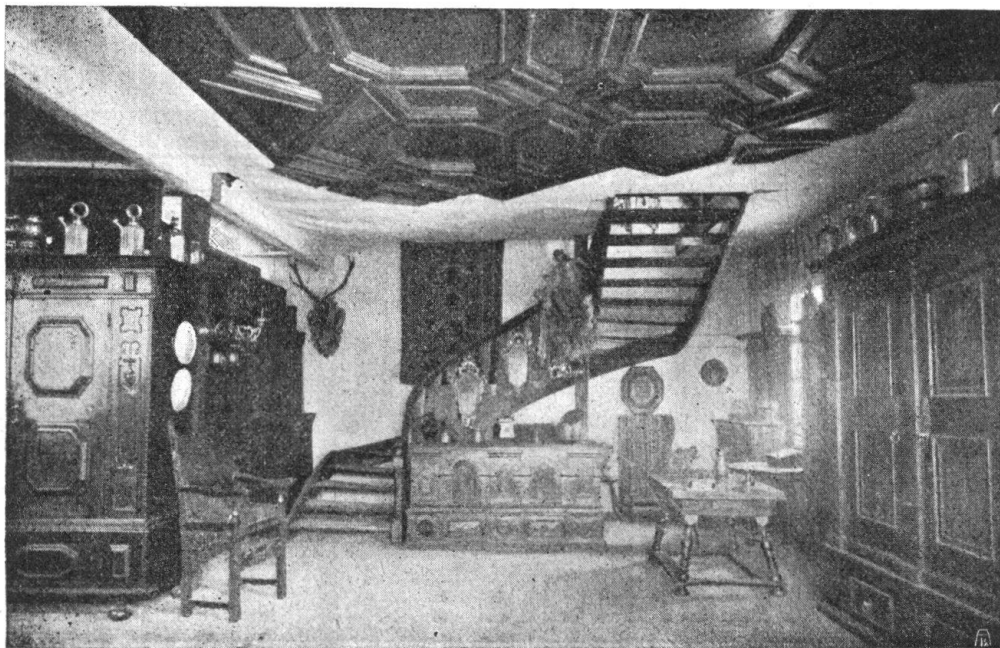
BERTSCHINGER & CO, Zeughausgasse 20, BERN

empfehlen:

**Bettvorlagen :: Milieux,
Cocosläufer :: Linoleum,
Möbelstoffe, Tischdecken,
Türvorlagen :: Wachstuch**

Preise möglichst billig.

Preise möglichst billig.



Dr. Erwin Rothenhäusler, Mels bei Sargans
Antiquitäten und Kunstsachen ——— Spezialität: Möbel

des immeubles moins élevés rentrera dorénavant dans la zone des grands immeubles.

Ce système est le seul qui permette le développement normal d'une ville et qui empêche l'affreux mélange des grands immeubles de ville avec les maisons de campagne ou les villas.

La ville de Zurich qui, dès 1900, avait divisé son territoire en deux zones, demanda au peuple zurichois, en 1912, d'en créer une troisième pour les villas. Celui-ci accepta le projet à une très grosse majorité.

Lausanne, depuis 1911, a adopté le système des zones, Berne également, ainsi que toutes les principales villes de Suisse.

En France, on commence à l'introduire; en Angleterre et spécialement en Allemagne, il l'est depuis longtemps; le plan d'extension de Munich du 29 juillet 1895 est spécialement détaillé et comprend 9 zones distinctes.

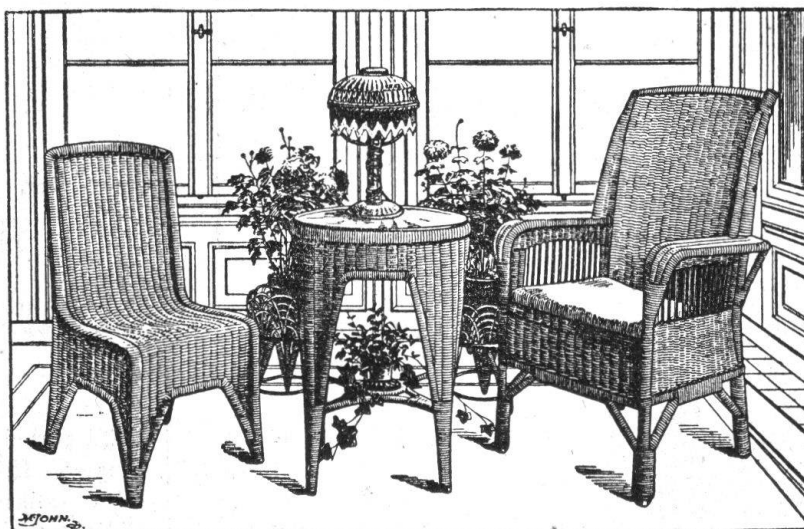
La création d'un semblable système est très facile et peut être accomplie indépendamment du plan d'extension.

Rohrmöbelfabrik H. Frank

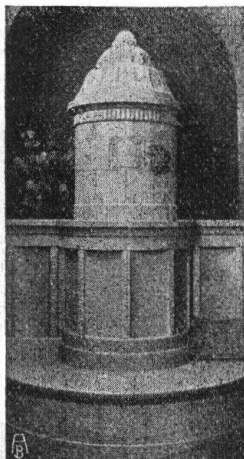
Telephon 3133

St. Gallen

Telephon 3133



Anfertigung von Rohrmöbeln nach jeder Angabe und Zeichnung. Kostenberechnungen nach Skizzen übernehme ich kostenlos und ohne jede Verbindlichkeit. Leistungsfähigste Firma der Ostschweiz :: Katalog zur Verfügung



OFENFABRIK A.-G. BIEL

**Erstellung
von Kachelöfen, Wand-
brunnen und Cheminées
nach eigenen und gegebenen Entwürfen**

**Schweiz: Landesausstellung Bern : Kollektivausstellung:
Grand Prix. Einzelausstellung : Goldene Medaille.**

A Genève, on pourrait établir deux zones principales. La première, destinée aux immeubles les plus élevés, comprendrait la ville et une partie des grandes communes suburbaines. Elle serait aisément délimitable par quelques artères transversales à désigner. Une petite zone spéciale destinée au quartier historique de la haute ville pourrait y être créée avec des prescriptions distinctes de hauteur, de style et de matériaux, comme c'est le cas pour toute la ville de Berne et, à Lausanne, pour le quartier qui avoisine le château et la cathédrale.

La seconde zone s'étendrait au reste du canton et comprendrait les immeubles dont le maximum de hauteur serait fixé à 13 mètres à la corniche, de manière à permettre un rez-de-chaussée et deux étages sans compter la toiture. Les villas y seraient particulièrement à leur place.

Certaines communes du canton qui ont déjà des immeubles de grandes dimensions pourraient demander l'autorisation de déterminer sur leur

territoire un périmètre à l'intérieur duquel les règles de la première zone seraient appliquées.

Pour nous résumer, parmi les mesures urgentes à prendre par l'Etat, avant que la loi sur les constructions soit achevée et qu'un plan d'extension détaillé soit établi, nous proposerons:

1. Présentation immédiate au Grand Conseil d'un article de loi donnant plus d'autorité au Département des Travaux publics pour empêcher les constructions disparates.

2. Création de zones selon la nature des constructions.

3. Adoption du principe du double alignement obligatoire (soit alignement en recul de la limite légale), pour toutes les artères suburbaines de grande circulation et les nouveaux quais.

C'est le minimum de ce qui doit être exigé, si l'on ne veut pas que le désordre qui a présidé au développement de Genève depuis quelques années devienne un mal irréparable.

C'est pour atteindre ce but que nous demandons l'appui de tous qui ont à cœur que la Genève future reste digne de sa réputation et de son passé.

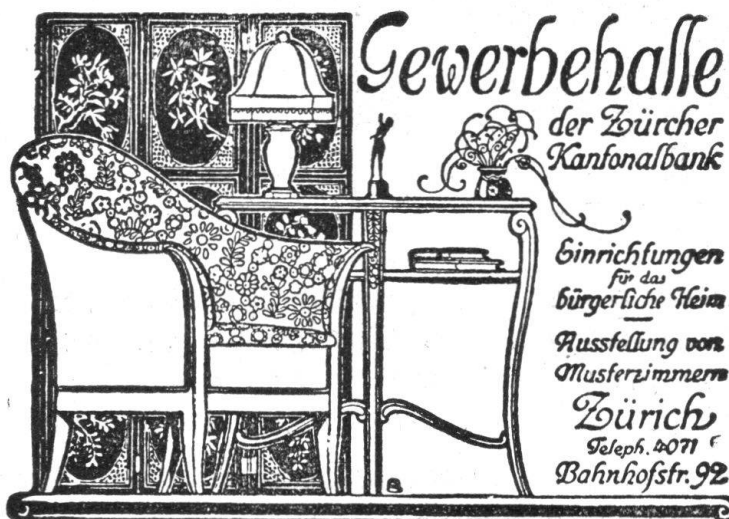


Ueberall bei Kohlenfeuerung: Zentralheizungen, Restaurationen, Bäckereien, Konditoreien etc. versehen Sie die Kamine mit unserem

Spring Original-Patent-Rauchsauger

Nachweisbare Kohlenersparnis bis zu 30%, Ia. Referenzen, Prospekte.

Fabrikanten: **Spring, Burger & Cie., Basel.**



Alter Schweizerstil

Prachtvolle Stabellen, Truhen, Tische, Möbel in altem Schweizerstil geschnitzt. • • Herstellung von Möbel-Kopien nach allen antiken Vorlagen usw. Billigste Preisberechnungen! **W. Hinnen, Dürrenast b. Chun** Mustervorlagen zur Verfügung.

EX LIBRIS

Buch- und Kunstdruckerei Benteli A.-G., Bümpliz-Bern



**AKTIENGESELLSCHAFT
STEHLE & GUTKNECHT
Sulzer-Zentralheizungen
BASEL
Prima Referenzen**