

Objektyp: **Advertising**

Zeitschrift: **Heimatschutz = Patrimoine**

Band (Jahr): **8 (1913)**

Heft 1: **Die Rhätische Bahn**

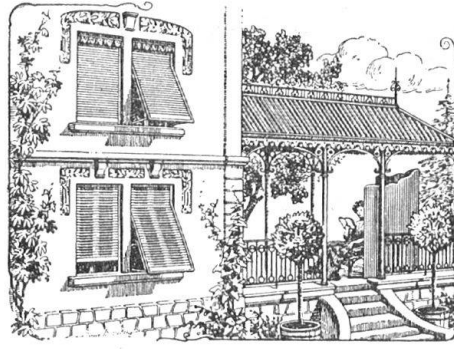
PDF erstellt am: **26.09.2024**

Nutzungsbedingungen

Die ETH-Bibliothek ist Anbieterin der digitalisierten Zeitschriften. Sie besitzt keine Urheberrechte an den Inhalten der Zeitschriften. Die Rechte liegen in der Regel bei den Herausgebern. Die auf der Plattform e-periodica veröffentlichten Dokumente stehen für nicht-kommerzielle Zwecke in Lehre und Forschung sowie für die private Nutzung frei zur Verfügung. Einzelne Dateien oder Ausdrucke aus diesem Angebot können zusammen mit diesen Nutzungsbedingungen und den korrekten Herkunftsbezeichnungen weitergegeben werden. Das Veröffentlichen von Bildern in Print- und Online-Publikationen ist nur mit vorheriger Genehmigung der Rechteinhaber erlaubt. Die systematische Speicherung von Teilen des elektronischen Angebots auf anderen Servern bedarf ebenfalls des schriftlichen Einverständnisses der Rechteinhaber.

Haftungsausschluss

Alle Angaben erfolgen ohne Gewähr für Vollständigkeit oder Richtigkeit. Es wird keine Haftung übernommen für Schäden durch die Verwendung von Informationen aus diesem Online-Angebot oder durch das Fehlen von Informationen. Dies gilt auch für Inhalte Dritter, die über dieses Angebot zugänglich sind.



Rolladen-Fabrik
Carl Hartmann
Biel — Bienne

Stahlblech-Rolladen
 Holz-Rolladen
 Roll-Jalousien

Eiserne Schaufenster-Anlagen
 Scheerentor-Gitter

A. Werner-Graf, Winterthur
 Mosaikplattenfabrik

Erstellung jeglicher Boden- u.
 Wandplattenbelege in Kirchen,
 Schulen, Wohnhäusern,
 Trottoirs, Fabriken etc.
 Erste Referenzen.

.....

Muster u. Voranschläge gratis.

ZENTRALHEIZUNGEN
 erstellen
MOERI & Co Zentralheizungsfabrik
LUZERN.

brachliegender Bodenflächen mit passenden Pflanzen würde ganz sicher den rapiden Rückgang unserer mannigfaltigen Insektenwelt aufhalten.

In erster Linie dürfen aber solche Stellen dann nicht gemäht (oder gar abgebrannt) werden, weil durch das Abmähen vielen Pflanzen die Vermehrung durch Samen genommen wird.

Im übrigen verspreche ich mir aber keinen dauernden Erfolg von den Anpflanzungen für die Insektenwelt im allgemeinen, weil die immer dichter werdende Bevölkerung gebieterisch die Ausnützung auch der kleinsten Bodenflächen erfordert, es versprechen also nur die *Naturschutzparke* wirkliche und dauernde Erfolge in Erhaltung der Insektenwelt (z. B. Sonnenbrandstellen in der Rostocker Heide für Holzinsekten).

Ich meine aber, dass wir wegen unserer stark im Rückgang befindlichen Honigbienzucht, rein aus ökonomischen Gesichtspunkten, energische Massregeln für Anpflanzungen und Reserven von Honigblumenpflanzen von seiten der Staatsbehörden verlangen sollten. Denn hier handelt es sich um Millionen (17—18 Millionen Mark für Deutschland) von National-eigentum, die der Gesamtheit verloren gehen können.

Die Eisenbahndämme, Chausseegräben, Kies- und Sandgruben sind daher mit:

Phacelia (Kalifornien), einjährig; *Melilotus albus*, Honigklee (meterhoch); *Melilotus officinalis*, Honigklee (meterhoch); *Echium vulgare*, Natterkopf; *Anchusa officinalis*, Ochsen-



Weber's Sprudelbad-Apparat

✚ Pat. 46331

macht aus einem gewöhnlichen Reinigungsbad eine **wohltuende, nervenstärkende, herrlich erfrischende Heilquelle** für Gesunde und Kranke. Von Professoren und Ärzten des In- und Auslandes begutachtet und empfohlen bei **nervösen Leiden, Schlaflosigkeit, Arteriosklerosen, zur Schonung des Herzens u. zur Beruhigung u. Stärkung der Nerven** für geistig u. körperlich Überanstrengte. In jeder Badewanne leicht anzubringen. — **Keine Betriebskosten.** Prospekte gratis durch den Erfinder und Fabrikanten:
E. WEBER, mech. Werkstätte, ZÜRICH V
 Forchstrasse 136 H. — Telefon 6217.

zunge; *Borago officinalis*, Bo-
retsich; *Symphytum officinalis*,
Beinwell, Schwarzwurz und an-
deren zu bepflanzen.

Die Chausseen dagegen neben
Obstbäumen mit *Linden*:

1. kleinblättrige Linden, Ende
Juni blühend; 2. grossblättrige
Linden, Anfang Juli blühend;
3. Silberlinde, Anfang August
blühend, zu bestellen, um den
Honigbienen dauernd gleich-
mässige Nahrung in nicht zu
grosser Entfernung vom Nest-
stock zu bieten.“

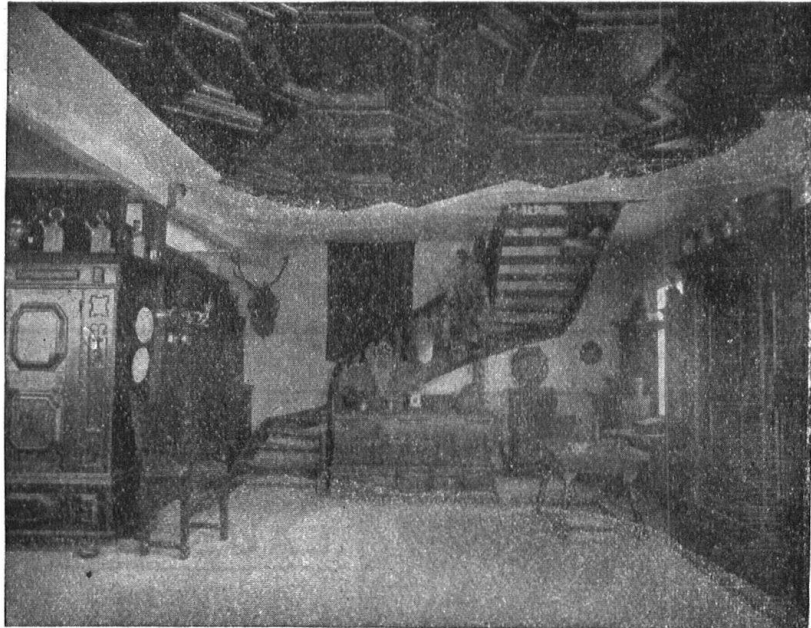
**Der schönste deutsche
Schmetterling stirbt aus!**

In unserer Zeit der Naturschutz-
bestrebungen werden alle
Freunde der Tierwelt mit Be-
dauern hören, dass einer der
prächtigsten Schmetterlinge,
der Apollofalter (*Parnassius
apollo L.*), bald aussterben wird,
wenn nicht ausgedehnte Schutz-
massregeln getroffen werden. In
der „Natur“, der Zeitschrift der
Deutschen Naturwissenschaft-
lichen Gesellschaft, weist Julius
Stephan in Seitenberg auf diese
bedenkliche Tatsache hin und
führt zum Beweise einige Mit-
teilungen naturwissenschaft-
licher Vereine an. Innerhalb
Deutschlands ist der Falter noch
in der Eifel, im Moseltal, im
fränkischen und im schwäbi-
schen Jura, im Fichtelgebirge,
im Bayerischen Walde, im Böh-
merwalde, im südwestlichen
Schwarzwalde sowie in den
bayerischen Alpen vorhanden,
und vor etwa vier Jahrzehnten
war er auch in den Sudeten und
im Riesengebirge nicht allzu
selten. In den schlesischen Ber-
gen ist er nun bereits seit einem
Vierteljahrhundert nicht mehr
beobachtet worden. Der Grund
hierfür liegt offensichtlich nicht
etwa im Vordringen der Wald-
oder Ackerkultur, die den Falter
seiner Nahrungspflanzen be-
raubt hätte, sondern sein Aus-
sterben ist allein auf Rechnung
des rücksichtslosen Vorgehens
von Schmetterlings- und Rau-
pensammlern zu setzen. Das
gleiche gewissenlose Vorgehen,
das den prächtigen Falter in
einer Landschaft Deutschlands
ausgerottet hat, bedroht ihn
gegenwärtig in anderen Gegen-
den, namentlich in der Frän-
kischen Schweiz, bei Regens-
burg und in der Eifel. Nach der
Stuttgarter Entomologischen
Zeitschrift sind in der Gegend
von Winnigen jeden Sonntag

Hölzerne Treppen

in einfacher, wie komplizierter
Ausführung, beziehen Sie im

**Treppenbaugeschäft
Aug. Henkies, Wangen^{a/A}**



Dr. Erwin Rothenhäusler Mels bei Sargans

Antiquitäten und Kunstsachen
Spezialität: Möbel

FIBERBIG
ZÜRICH

GLASMALEREIEN

.... FÜR

KIRCHEN

.... UND

PROFANBAUTEN

WAPPENSCHREIBEN

GEGRÜNDET... 1877

GLASÄZEREI

... BLEI ...

... UND ...

MESSING

VERGLASUNGEN

GLASSCHLEIFEREI

10 HÖCHSTE AUSZEICHNUNGEN

GLASMALEREI