

# Das Gewerbe geht mit der Zeit

Autor(en): **[s.n.]**

Objektyp: **Article**

Zeitschrift: **Die Berner Woche**

Band (Jahr): **37 (1947)**

Heft 44

PDF erstellt am: **24.09.2024**

Persistenter Link: <https://doi.org/10.5169/seals-650057>

## **Nutzungsbedingungen**

Die ETH-Bibliothek ist Anbieterin der digitalisierten Zeitschriften. Sie besitzt keine Urheberrechte an den Inhalten der Zeitschriften. Die Rechte liegen in der Regel bei den Herausgebern.

Die auf der Plattform e-periodica veröffentlichten Dokumente stehen für nicht-kommerzielle Zwecke in Lehre und Forschung sowie für die private Nutzung frei zur Verfügung. Einzelne Dateien oder Ausdrucke aus diesem Angebot können zusammen mit diesen Nutzungsbedingungen und den korrekten Herkunftsbezeichnungen weitergegeben werden.

Das Veröffentlichen von Bildern in Print- und Online-Publikationen ist nur mit vorheriger Genehmigung der Rechteinhaber erlaubt. Die systematische Speicherung von Teilen des elektronischen Angebots auf anderen Servern bedarf ebenfalls des schriftlichen Einverständnisses der Rechteinhaber.

## **Haftungsausschluss**

Alle Angaben erfolgen ohne Gewähr für Vollständigkeit oder Richtigkeit. Es wird keine Haftung übernommen für Schäden durch die Verwendung von Informationen aus diesem Online-Angebot oder durch das Fehlen von Informationen. Dies gilt auch für Inhalte Dritter, die über dieses Angebot zugänglich sind.



Das neue und das alte Werkstattgebäude (Photos W. Nydegger)



Die Tankstelle Tiefenau

# Das Gewerbe geht mit der Zeit

Ein beträchtlicher Teil der Erhaltung des Gewerbes liegt darin, dass sich dasselbe umsichtig der Zeit und den modernen Anforderungen anpassen kann. Landauf — landab erlebt man die Umwandlung einfacher Schmieden und gewerblicher Betriebe in neuartige und fortschrittliche Werkstätten, in denen die modernen Maschinen Platz gefunden haben, aber die Arbeit immer noch im gut gewerblichen Sinne hochgehalten wird.

Ein typisches Beispiel einer solchen Umwandlung erlebt man gerade heute bei der Firma Gebr. Bärtschi AG., Worblaufen. Von Anfang an, im Jahre 1885, war das Unternehmen eine Huf- und Wagenschmiede und blieb es auch bis zum Jahre 1926. Die beiden Brüder Gottfried und Fritz Bärtschi, die es gelernt haben, nach althergebrachten gewerblichen Sitten zu arbeiten, erlebten, dass die Zeit mehr zu fordern begann, als der Betrieb in seiner alten Form leisten konnte.

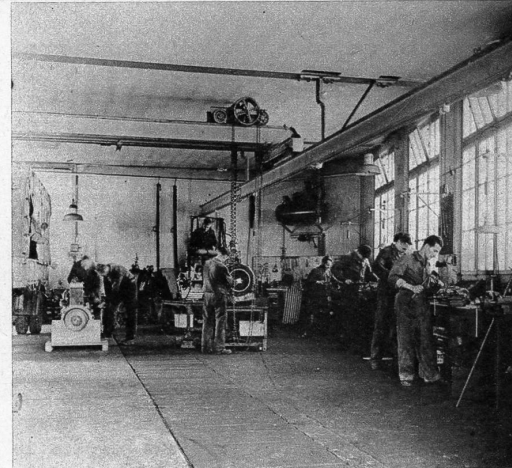
Eine neue, grosse Garage für Lastwagenrevisionen und Reparaturen wurden der Schmiede im Jahre 1927 angegliedert und fortwährend den neuesten Anforderungen angepasst. Gemeinsam griffen die beiden Brüder neue Probleme auf und führten sie mit einem Stab ausgezeichnet geschulten Werkstattpersonals durch, so bei der Benzinrationierung der Umbau der Last- und Personenwagen auf Ersatztreibstoffe, vorzugsweise auf Holzgas. Im Moment der Aufhebung der Benzinbewirt-

schaffung waren sie auch schon wieder bereit, die auf Holzgas umgebauten Wagen auf Diesel- oder anderen Treibstoffe zurückzubauen.

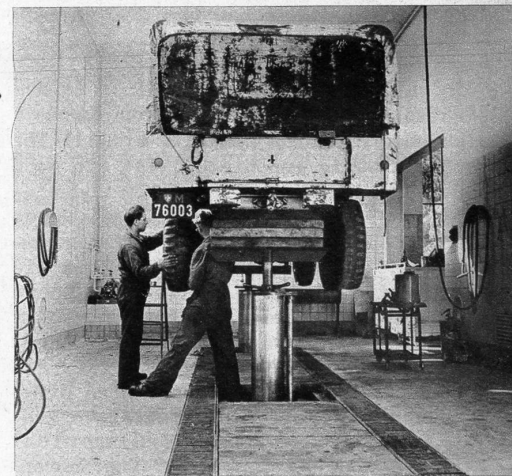
Die Wiederinverkehrssetzung aller motorisierten Verkehrsmittel und der damit verbundene Arbeitsandrang rief einer zweiten Erweiterung der bestehenden Werkstattmöglichkeiten.

Ein neues Gebäude, neue Einrichtungen und eine neue Arbeitsorganisation haben sich zu dem Alten gesellt, ohne indessen die Schmiede und die westlich angeschlossene Lastwagen-Reparaturwerkstätte ihrer Aufgabe zu entledigen. Diese gehören genau so zum Neuen, wie die altbewährten, gewerblichen Bedingungen auch in der heutigen Zeit ihre Gültigkeit unter Beweis stellen.

Aus der ehemaligen Huf- und Wagenschmiede ist eine moderne Lastwagen-Reparaturwerkstätte entstanden. Ein reichhaltiges Lager von Ersatzteilen der schweizerischen Lastwagen F. B. W., Saurer und Berna ermöglicht rasche Ausführung der Reparaturen und Revisionen. Die kantonale Vertretung der amerikanischen Qualitätswagen «Diamond T» und der französischen Diesel-Lastwagen und Dieselmotoren hat die Kapazität der Firma um vieles gesteigert. Die Service-Stationen Tiefenau und Murtenstrasse 80 wie die ganze Arbeitsorganisation sind darauf eingestellt, der Kundschaft eine rasche und zuverlässige Bedienung zu sichern.

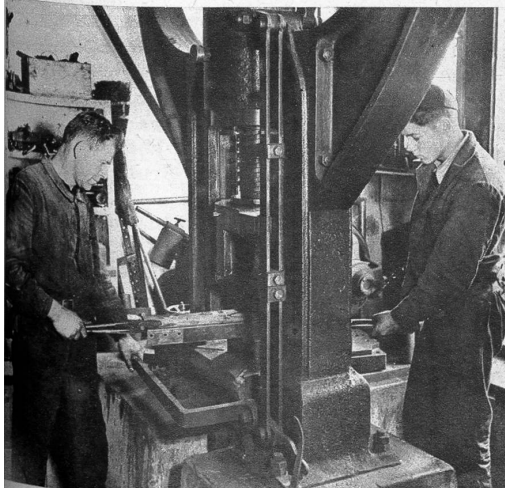


Teilansicht der Reparaturwerkstätte im alten Gebäude



Lastwagen-Waschanlage in der neuen Werkstätte

Arbeit an der Friktionspresse in der Schmiede



Teilansicht der Schmiede



Technische Kontrolle

