

[Handarbeiten und Mode]

Objektyp: **Group**

Zeitschrift: **Die Berner Woche**

Band (Jahr): **36 (1946)**

Heft 41

PDF erstellt am: **21.09.2024**

Nutzungsbedingungen

Die ETH-Bibliothek ist Anbieterin der digitalisierten Zeitschriften. Sie besitzt keine Urheberrechte an den Inhalten der Zeitschriften. Die Rechte liegen in der Regel bei den Herausgebern.

Die auf der Plattform e-periodica veröffentlichten Dokumente stehen für nicht-kommerzielle Zwecke in Lehre und Forschung sowie für die private Nutzung frei zur Verfügung. Einzelne Dateien oder Ausdrucke aus diesem Angebot können zusammen mit diesen Nutzungsbedingungen und den korrekten Herkunftsbezeichnungen weitergegeben werden.

Das Veröffentlichen von Bildern in Print- und Online-Publikationen ist nur mit vorheriger Genehmigung der Rechteinhaber erlaubt. Die systematische Speicherung von Teilen des elektronischen Angebots auf anderen Servern bedarf ebenfalls des schriftlichen Einverständnisses der Rechteinhaber.

Haftungsausschluss

Alle Angaben erfolgen ohne Gewähr für Vollständigkeit oder Richtigkeit. Es wird keine Haftung übernommen für Schäden durch die Verwendung von Informationen aus diesem Online-Angebot oder durch das Fehlen von Informationen. Dies gilt auch für Inhalte Dritter, die über dieses Angebot zugänglich sind.

GRATIS-
SCHNITTMUSTER-
MODELLE

Die beliebten *Längslinien*



1447. Schlankmachendes Kleid mit Schalkragen, Stepparbeit und Tressengarnitur

1447



1448

1448. Sportlich einfach kleidet auch stärkere Figuren gut. Hübsches einfaches Chemisekleid



1449. Diese Kleidform gewährleistet einen guten Sitz. Der $\frac{3}{4}$ lange Ärmel wird unabhängig zu einer engen Manschette getragen. Als Garnitur wirkt der grosse helle Kragen

1449

Bestellschein für ein Gratis-Schnittmuster

Senden Sie mir ein Gratis-Schnittmuster zu folgender Abbildung: (20 Rp. in Briefmarken liegen bei)

Heft Nr. Modell Nr.

Größe:

Name:

Adresse:

Jede Abonnentin hat das Recht auf ein Gratis-Schnittmuster von dieser Seite, das sie jetzt oder bis spätestens 5. November 1946 beziehen kann

Jeder Bestellung sind 20 Rp. in Briefmarken beizufügen

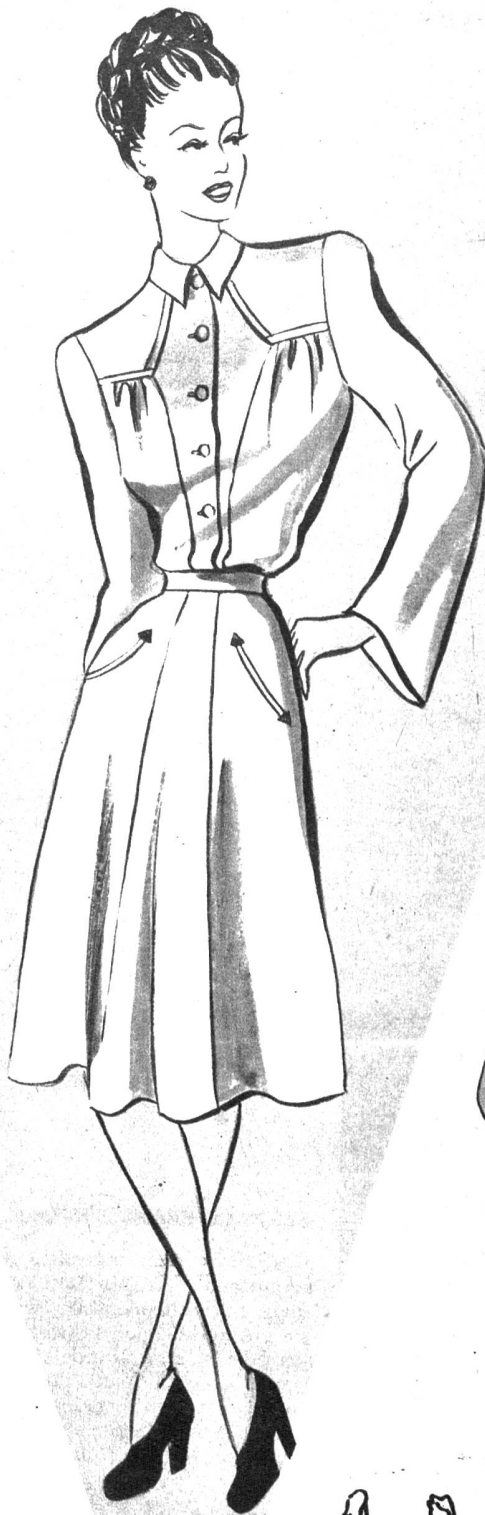
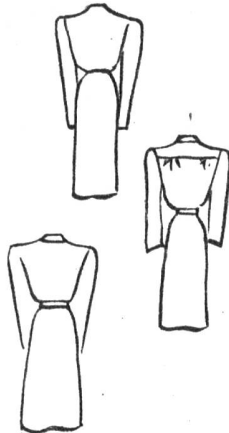




1450.
Die sehr starke
Dame wird nicht
enttäuscht sein
von diesem
Schnitt.
Die Garnitur
besteht aus einem
eingesetzten
Bouillonné

1451.
Nettes Modell
für jugendlich
starke Figuren.
Die ganze
Garnitur besteht
in Stepparbeit
und dem
kleinen Kragen

1450



1457



Wie nehme ich
Mass?

1. Oberweite
2. Taillenweite
3. Hüftenweite
4. Rückenbreite
5. Aermellänge
6. Tailllänge
7. Ganze Länge
(von der Achsel
gemessen)
8. Rückenlänge
9. Jupelänge

Do. Re



1452

1452. Hier ein Modell für junge Mäd-
chen mit schlankmachendem Ober-
teil und netter Faltenpartie im Jupe