

# [Handarbeiten und Mode]

Objektyp: **Group**

Zeitschrift: **Die Berner Woche**

Band (Jahr): **36 (1946)**

Heft 29

PDF erstellt am: **19.09.2024**

## **Nutzungsbedingungen**

Die ETH-Bibliothek ist Anbieterin der digitalisierten Zeitschriften. Sie besitzt keine Urheberrechte an den Inhalten der Zeitschriften. Die Rechte liegen in der Regel bei den Herausgebern.

Die auf der Plattform e-periodica veröffentlichten Dokumente stehen für nicht-kommerzielle Zwecke in Lehre und Forschung sowie für die private Nutzung frei zur Verfügung. Einzelne Dateien oder Ausdrucke aus diesem Angebot können zusammen mit diesen Nutzungsbedingungen und den korrekten Herkunftsbezeichnungen weitergegeben werden.

Das Veröffentlichen von Bildern in Print- und Online-Publikationen ist nur mit vorheriger Genehmigung der Rechteinhaber erlaubt. Die systematische Speicherung von Teilen des elektronischen Angebots auf anderen Servern bedarf ebenfalls des schriftlichen Einverständnisses der Rechteinhaber.

## **Haftungsausschluss**

Alle Angaben erfolgen ohne Gewähr für Vollständigkeit oder Richtigkeit. Es wird keine Haftung übernommen für Schäden durch die Verwendung von Informationen aus diesem Online-Angebot oder durch das Fehlen von Informationen. Dies gilt auch für Inhalte Dritter, die über dieses Angebot zugänglich sind.

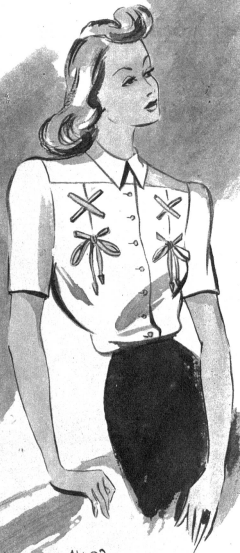
Blusen sind für die Frauen, was die Krawatten für den Herrn. Man hat nie zu viel davon, sie helfen uns aus der Verlegenheit und stemmen das alte oder neue Kostüm, je nachdem, zum sportlichen oder eleganten Kleidungsstück. Mit einem Tailleur und einer Bluse ist man zu jeder Tageszeit und bei jeder Gelegenheit gut angezogen. Mit wenig Mitteln können wir sie uns beschaffen und mit geringer Mühe selbst anfertigen.

# Blusen für jede Tageszeit

- 1402. Sportliche Bluse mit ganz neuer Schnürring- tur für junge Mädchen
- 1403. Neu ist an dieser Bluse der tiefer eingetauchte Ärmel. Der Vorderteil ist gekreuzt und wird mit einer Stickerei garniert
- 1404. Jugendliche Bluse, mit Valenciennespitzen garniert. Diese Form eignet sich besonders für sehr schlanke Figuren



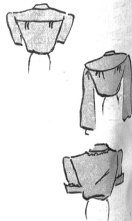
1403



1402



1404



1405. Diese Bluse weist einen neuen Ärmelschnitt auf und ist am Vorderteil gerafft

1405

1406. Für kleine Abendgesellschaften ist diese elegante Bluse bestimmt, die vorzugsweise aus Taft angefertigt wird. Durch das lustige Schößli wirkt sie stilvoll

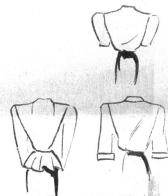
1407. Sowohl von schlanken, wie von starken Figuren wird diese Bluse gut getragen. Durch den halblangen Ärmel sieht sie sehr modern und „gut angezogen“ aus



1406



1407



## Bestellschein für ein Gratis-Schnittmuster

Senden Sie mir ein Gratis-Schnittmuster zu folgender Abbildung: (20 Rp. in Briefmarken liegen bei)

Heft Nr. \_\_\_\_\_

Modell Nr. \_\_\_\_\_

Größe: \_\_\_\_\_

Name: \_\_\_\_\_

Adresse: \_\_\_\_\_

Jede Abonnentin hat das Recht auf ein Gratis-Schnittmuster von dieser Seite, das sie jetzt oder bis spätestens 10. August 1946 beziehen kann. Jeder Bestellung sind 20 Rp. in Briefmarken beizufügen