

Mode

Objektyp: **Group**

Zeitschrift: **Die Berner Woche**

Band (Jahr): **35 (1945)**

Heft 36

PDF erstellt am: **19.09.2024**

Nutzungsbedingungen

Die ETH-Bibliothek ist Anbieterin der digitalisierten Zeitschriften. Sie besitzt keine Urheberrechte an den Inhalten der Zeitschriften. Die Rechte liegen in der Regel bei den Herausgebern.

Die auf der Plattform e-periodica veröffentlichten Dokumente stehen für nicht-kommerzielle Zwecke in Lehre und Forschung sowie für die private Nutzung frei zur Verfügung. Einzelne Dateien oder Ausdrucke aus diesem Angebot können zusammen mit diesen Nutzungsbedingungen und den korrekten Herkunftsbezeichnungen weitergegeben werden.

Das Veröffentlichen von Bildern in Print- und Online-Publikationen ist nur mit vorheriger Genehmigung der Rechteinhaber erlaubt. Die systematische Speicherung von Teilen des elektronischen Angebots auf anderen Servern bedarf ebenfalls des schriftlichen Einverständnisses der Rechteinhaber.

Haftungsausschluss

Alle Angaben erfolgen ohne Gewähr für Vollständigkeit oder Richtigkeit. Es wird keine Haftung übernommen für Schäden durch die Verwendung von Informationen aus diesem Online-Angebot oder durch das Fehlen von Informationen. Dies gilt auch für Inhalte Dritter, die über dieses Angebot zugänglich sind.

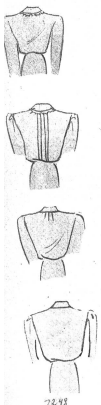


1245

1246



1247



1248



1248

- 1245. Jugendliche Bluse mit netter Rüschenverzierung
- 1246. Aparte Bluse in schlank machender Form mit Spitzenverzierung
- 1247. Einfache Bluse für jede Gelegenheit mit Schalkrage
- 1248. Bluse in sportlicher Form, die einfach zu arbeiten ist. Sie wirkt durch die Stepperei interessant
- 1249. Die beliebte lose Jacke, die sehr gut aus einem alten Mantel verfertigt werden
- 1250. Bluse und Jupe für sportliche Anlässe und für den Alltag
- 1251. Sehr einfache Bluse in überkreuzter Form, die günstig für starke Figuren ist



1249



1250

1251

Wie nehme ich Mass?

1. Oberweite
2. Taillenweite
3. Hüftenweite
4. Rückenbreite
5. Ärmellänge
6. Tailllänge
7. Ganze Länge (von der Achsel gemessen)
8. Rückenlänge
9. Jupelänge



Schnittmuster können zum Preise von Fr. 1.50 durch unsern Verlag bezogen werden. Sie sind in den Grössen 40, 42, 44 und 46 erhältlich

Bestellschein für ein Schnittmuster

Den Betrag für das Schnittmuster füge ich in Briefmarken bei -- ersuche ich durch Nachnahme zu erheben. Nichtgewünschtes streichen.

Senden Sie mir ein Schnittmuster zu folgender Abbildung:

Heft Nr. Modell Nr. Grösse Nr.

Name:

Adresse:

Herbst

PELZE

Pelzhaus
Hilfiker-Dunkelmann
 Kramgasse 63 Bern
 Tel. 2 11 89

TEPPICHE

Teppichhaus E. Egger AG
 Effingerstrasse 4, Tel. 3 12 93
 Orient-, Maschinen- und
 Handwebteppiche, ganz vorteilhaft
 (Eigene Weberei)

Die
 hübschen
Blusen
 von
MARIE CHRISTEN
 Marktgasse 52

LICHT

Ed. Meyer-v. Bergen
 Bern Thunstrasse 17
 Tel. 2 23 31
 Elektrotechnisches
 Installationsgeschäft

Ein neues
 Pumps-Mod.
 schwarz 39.80
 braun 41.50



Büchler AU DOCK
 BERN - MARKTGASSE 13

HÜTE

Persönliche
 wirklich gediegene
 Modelle
 finden Sie bei
Hanni Haldemann, Modes
 Waaghausgasse 16 Bern
 Tel. 3 67 37

Albert Hauser
 Tapezierermeister, Dekorateur
 Thunstrasse 20, Bern
 Polstermöbel
 und Vorhänge

MASSKLEIDER

Für exklusiven Geschmack
 und vornehme Eleganz
E. Flückiger
 London-Tailor Marktgasse 20, Bern
 Tel. 3 10 15
 Mass-Schneiderei
 für Damen und Herren
 und Haute Couture



*Aus dem Silberstreifen am Horizont strahlt schon mit Macht
 das erste Licht der Morgensonne. Wir dürfen uns ehrlich und herzlich
 freuen, das Völkermorden hat für einmal aufgehört, die Teuerung
 ist gestoppt, die internationalen Verkehrsverbindungen beginnen wie-
 der zu spielen. So wollen wir uns offen und vorurteilslos freuen und
 nicht mehr, wie schon mancher unserer khakigelben Gäste verwundert
 feststellte, mit traurigen und missmutigen Gesichtern herumlaufen,
 als ob wir Schweizer das grösste Elend des Krieges erduldet hätten*

COIFFURE

**Frau
 Mina Lörtscher, Bern**
 Damenfrisiersalon
 Marktgasse 35
 Tel. 2 42 81

CORSETS

**CORSET
 Hännli, Bern**
 Tel. 2 13 35 Inh. R. Widmer-Hännli
 Amthausgasse 18, vis-à-vis Japanhaus
 Eigenes Mass-Atelier
 Krampfaderstrümpfe
 Fachkundige Bedienung
 Reparaturen jeder Art werden
 prompt und billigst besorgt

SCHIRME

Letzte
 Neuheiten
 aus der Schirmfabrik
R. Lüthi
 Bahnhofplatz (Schweizerhoflaube)
 Regenmantel