

Handarbeiten

Objektyp: **Group**

Zeitschrift: **Die Berner Woche**

Band (Jahr): **35 (1945)**

Heft 16

PDF erstellt am: **21.09.2024**

Nutzungsbedingungen

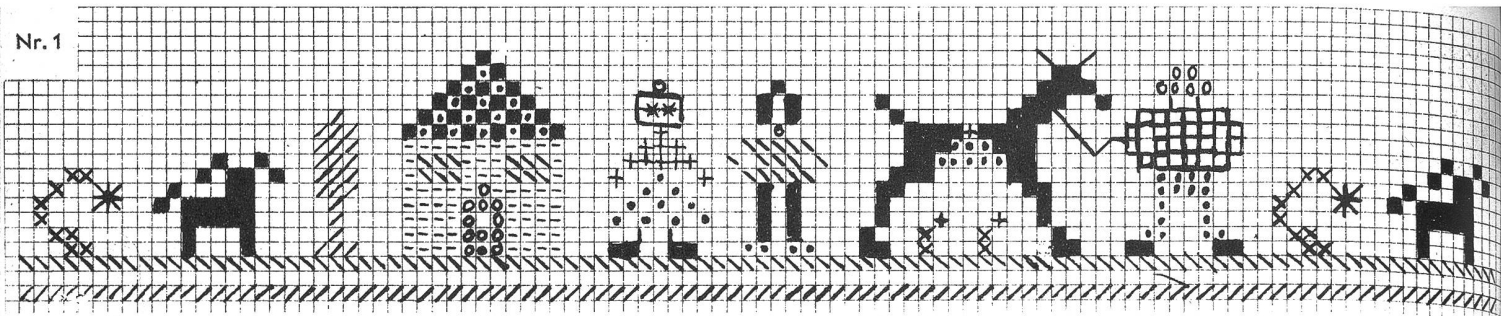
Die ETH-Bibliothek ist Anbieterin der digitalisierten Zeitschriften. Sie besitzt keine Urheberrechte an den Inhalten der Zeitschriften. Die Rechte liegen in der Regel bei den Herausgebern.

Die auf der Plattform e-periodica veröffentlichten Dokumente stehen für nicht-kommerzielle Zwecke in Lehre und Forschung sowie für die private Nutzung frei zur Verfügung. Einzelne Dateien oder Ausdrucke aus diesem Angebot können zusammen mit diesen Nutzungsbedingungen und den korrekten Herkunftsbezeichnungen weitergegeben werden.

Das Veröffentlichen von Bildern in Print- und Online-Publikationen ist nur mit vorheriger Genehmigung der Rechteinhaber erlaubt. Die systematische Speicherung von Teilen des elektronischen Angebots auf anderen Servern bedarf ebenfalls des schriftlichen Einverständnisses der Rechteinhaber.

Haftungsausschluss

Alle Angaben erfolgen ohne Gewähr für Vollständigkeit oder Richtigkeit. Es wird keine Haftung übernommen für Schäden durch die Verwendung von Informationen aus diesem Online-Angebot oder durch das Fehlen von Informationen. Dies gilt auch für Inhalte Dritter, die über dieses Angebot zugänglich sind.



Nr. 2



NEUARTIGE BORDÜREN

für die Frühjahrsmode

FÜR KINDER UND ERWACHSENE

von Anny Schen

Nr. 1. Kreuz- und Spannstichbordüre auf Kinderkleid: / dunkelgrün, \ mittelgrün, × hellgrün, — hellbraun, ■ dunkelbraun, • mittelbraun, O gelb, + kardinalrot, * königsblau, □ stahlblau, ✱ stahlblau

Nr. 2. Litzenbordüre: uni

Nr. 3. Bordüre in Kreuz- und Spannstich:
 \ \ \ gold, ■ kardinalrot, ⋈ stahlblau,
 □ königsblau, /// rehbraun, × × dunkelblau

Nr. 4. Kreuzstichbordüre: ■ saftiges Grün, × rehbraun, O altgold

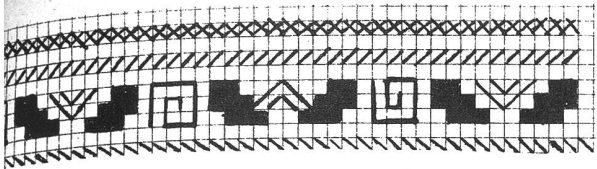
Nr. 5. Bordüre in Kreuz- und Spannstich:
 × × × gelb, * * rot, < < < königsblau

Nr. 6. Stilstichbordüre: uni

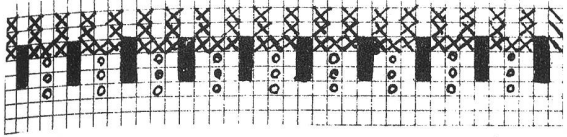
Nr. 7. Stil-, Spann- und Blattstichbordüre: Farbe nach Belieben. Kann auch bunt ausgeführt werden

Hochmodern und zugleich eine Erneuerung für das alte Frühlingkleid ist die breite Bordüre Nr. 8, oberhalb vom Ärmelbündchen, welche in Perlen-, oder Stilblatt- und Phantasiestickerei ausgeführt werden kann. Originalhöhe 15 cm

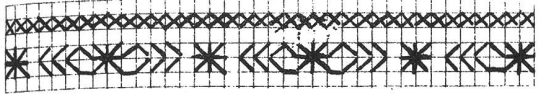
Dunkelblaues Wollstoffkleid, sehr jugendlich wirkt der breite Saum aus weissem Pikée und die grosse Schleife



Nr. 3



Nr. 4



Nr. 5

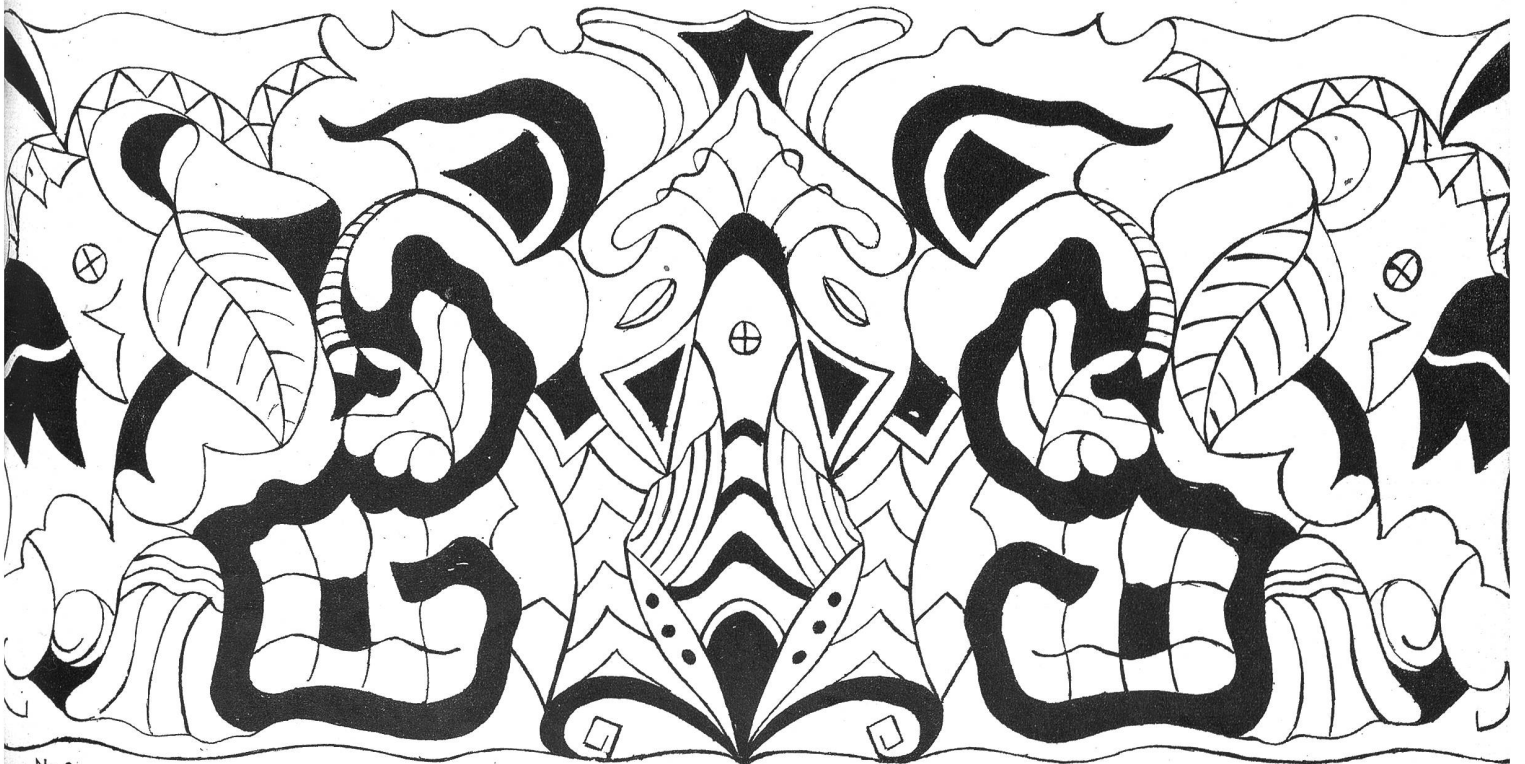


Nr. 6



Nr. 7

Nachmittagskleid aus schwarzer Wolle mit goldgestickten Punkten und breiter Borte



Nr. 8