

Die neue Eisenbahnbrücke

Autor(en): **[s.n.]**

Objektyp: **Article**

Zeitschrift: **Die Berner Woche**

Band (Jahr): **31 (1941)**

Heft 36

PDF erstellt am: **21.09.2024**

Persistenter Link: <https://doi.org/10.5169/seals-648005>

Nutzungsbedingungen

Die ETH-Bibliothek ist Anbieterin der digitalisierten Zeitschriften. Sie besitzt keine Urheberrechte an den Inhalten der Zeitschriften. Die Rechte liegen in der Regel bei den Herausgebern.

Die auf der Plattform e-periodica veröffentlichten Dokumente stehen für nicht-kommerzielle Zwecke in Lehre und Forschung sowie für die private Nutzung frei zur Verfügung. Einzelne Dateien oder Ausdrucke aus diesem Angebot können zusammen mit diesen Nutzungsbedingungen und den korrekten Herkunftsbezeichnungen weitergegeben werden.

Das Veröffentlichen von Bildern in Print- und Online-Publikationen ist nur mit vorheriger Genehmigung der Rechteinhaber erlaubt. Die systematische Speicherung von Teilen des elektronischen Angebots auf anderen Servern bedarf ebenfalls des schriftlichen Einverständnisses der Rechteinhaber.

Haftungsausschluss

Alle Angaben erfolgen ohne Gewähr für Vollständigkeit oder Richtigkeit. Es wird keine Haftung übernommen für Schäden durch die Verwendung von Informationen aus diesem Online-Angebot oder durch das Fehlen von Informationen. Dies gilt auch für Inhalte Dritter, die über dieses Angebot zugänglich sind.

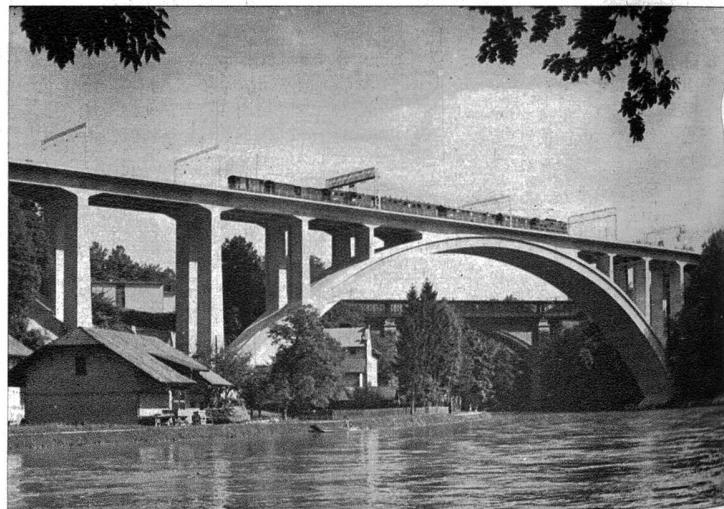


Die imposante neue Einfahrt in den Berner Bahnhof. Die feierliche Eröffnung der neuen vierspurigen Eisenbahnstrecke Bern-Wylerfeld findet heute statt.

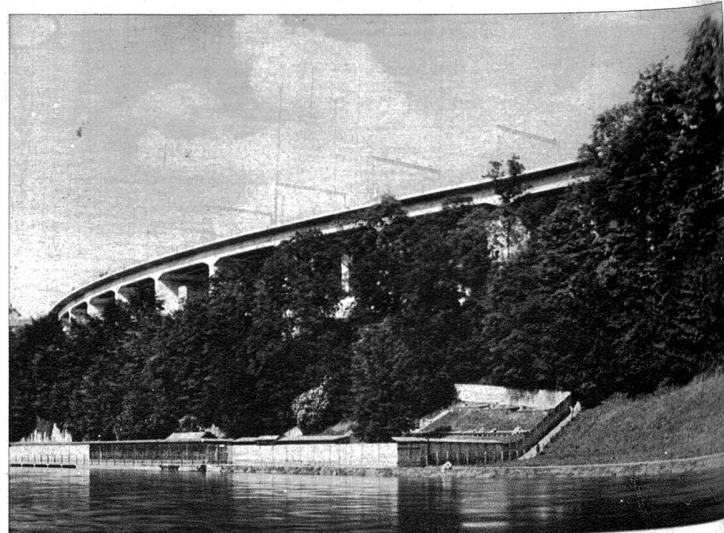
Photodienst der SBB.

Die neue Eisenbahnbrücke

Formschön passt sich die neue Eisenbahnbrücke in die natürliche Umgebung ein.



Die Bogenspannung ist gross und mächtig



und darunter ruht friedlich das Idyll des Alltags.