

# Mode

Objektyp: **Group**

Zeitschrift: **Die Berner Woche**

Band (Jahr): **32 (1942)**

Heft 33

PDF erstellt am: **21.09.2024**

## **Nutzungsbedingungen**

Die ETH-Bibliothek ist Anbieterin der digitalisierten Zeitschriften. Sie besitzt keine Urheberrechte an den Inhalten der Zeitschriften. Die Rechte liegen in der Regel bei den Herausgebern.

Die auf der Plattform e-periodica veröffentlichten Dokumente stehen für nicht-kommerzielle Zwecke in Lehre und Forschung sowie für die private Nutzung frei zur Verfügung. Einzelne Dateien oder Ausdrucke aus diesem Angebot können zusammen mit diesen Nutzungsbedingungen und den korrekten Herkunftsbezeichnungen weitergegeben werden.

Das Veröffentlichen von Bildern in Print- und Online-Publikationen ist nur mit vorheriger Genehmigung der Rechteinhaber erlaubt. Die systematische Speicherung von Teilen des elektronischen Angebots auf anderen Servern bedarf ebenfalls des schriftlichen Einverständnisses der Rechteinhaber.

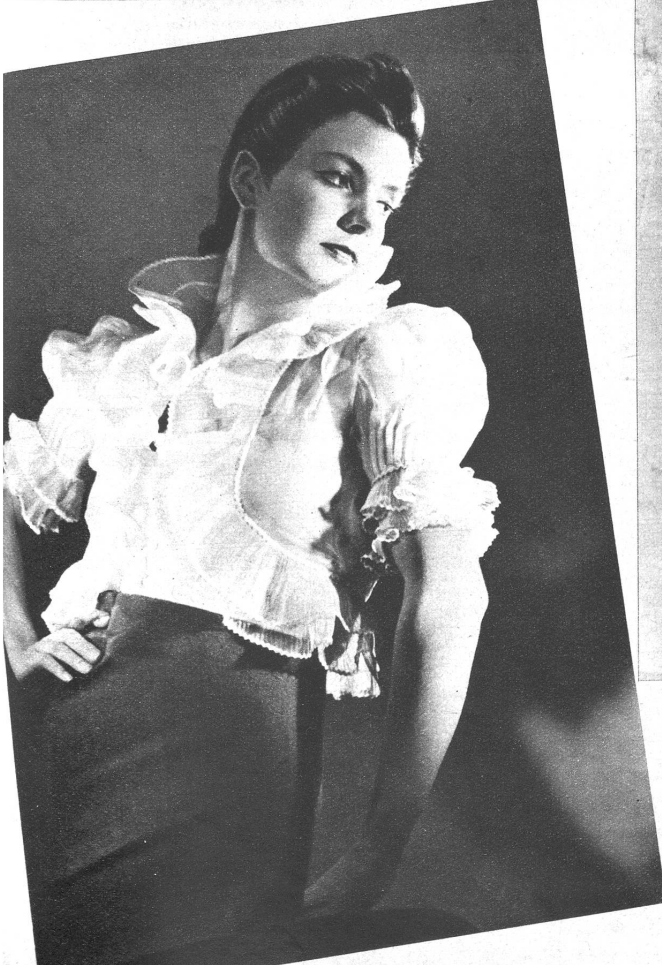
## **Haftungsausschluss**

Alle Angaben erfolgen ohne Gewähr für Vollständigkeit oder Richtigkeit. Es wird keine Haftung übernommen für Schäden durch die Verwendung von Informationen aus diesem Online-Angebot oder durch das Fehlen von Informationen. Dies gilt auch für Inhalte Dritter, die über dieses Angebot zugänglich sind.



## *Blusen in neuen Formen*

Mit dem Fortschreiten der Jahreszeit kommt das Jackett-  
kleid immer mehr zur Geltung. Dieses bildet aber eigent-  
lich nur den Rahmen und die markante Note erhält es erst  
durch eine elegante Bluse. Plissee, Spitzen und Rüschen wer-  
den in mancherlei Kombinationen zusammengestellt und  
betonen vor allem den freundlichen Charme.



Oben links: Für das einfache Kostüm eine weisse Batistbluse  
mit eingelegten Spitzen an den Schultern und kurzen Ärmeln.  
Links: Für den Nachmittag eine elegante Batistbluse in aparten  
Form. Oben: Plisseeock mit pikeebordierten Kanten, dazu  
schwarzes, doppelseitig tragbares Jäckchen und weisser, quer-  
gesteppter Pikeeweste.

(Phot. Netzie)