

Die Ausstellung Victor Surbek in der Kunsthalle Bern

Autor(en): [s.n.]

Objektyp: **Article**

Zeitschrift: **Die Berner Woche**

Band (Jahr): **30 (1940)**

Heft 8

PDF erstellt am: **26.09.2024**

Persistenter Link: <https://doi.org/10.5169/seals-637970>

Nutzungsbedingungen

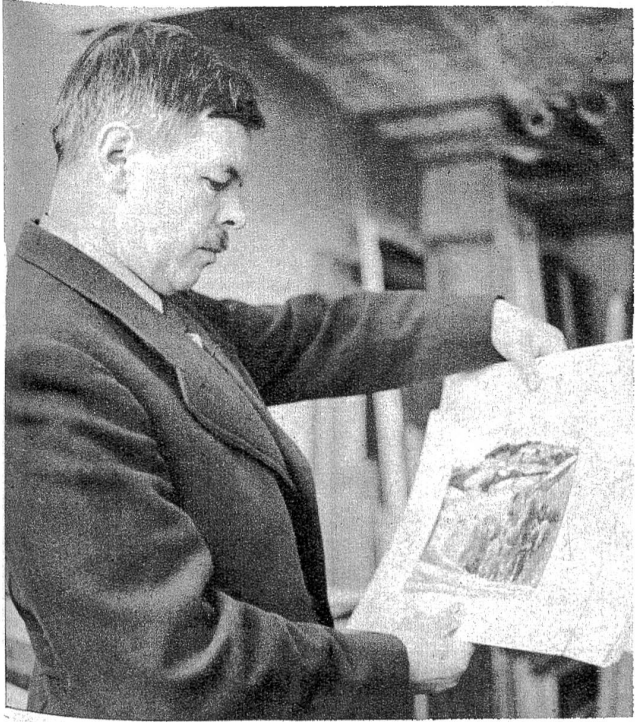
Die ETH-Bibliothek ist Anbieterin der digitalisierten Zeitschriften. Sie besitzt keine Urheberrechte an den Inhalten der Zeitschriften. Die Rechte liegen in der Regel bei den Herausgebern.

Die auf der Plattform e-periodica veröffentlichten Dokumente stehen für nicht-kommerzielle Zwecke in Lehre und Forschung sowie für die private Nutzung frei zur Verfügung. Einzelne Dateien oder Ausdrucke aus diesem Angebot können zusammen mit diesen Nutzungsbedingungen und den korrekten Herkunftsbezeichnungen weitergegeben werden.

Das Veröffentlichen von Bildern in Print- und Online-Publikationen ist nur mit vorheriger Genehmigung der Rechteinhaber erlaubt. Die systematische Speicherung von Teilen des elektronischen Angebots auf anderen Servern bedarf ebenfalls des schriftlichen Einverständnisses der Rechteinhaber.

Haftungsausschluss

Alle Angaben erfolgen ohne Gewähr für Vollständigkeit oder Richtigkeit. Es wird keine Haftung übernommen für Schäden durch die Verwendung von Informationen aus diesem Online-Angebot oder durch das Fehlen von Informationen. Dies gilt auch für Inhalte Dritter, die über dieses Angebot zugänglich sind.

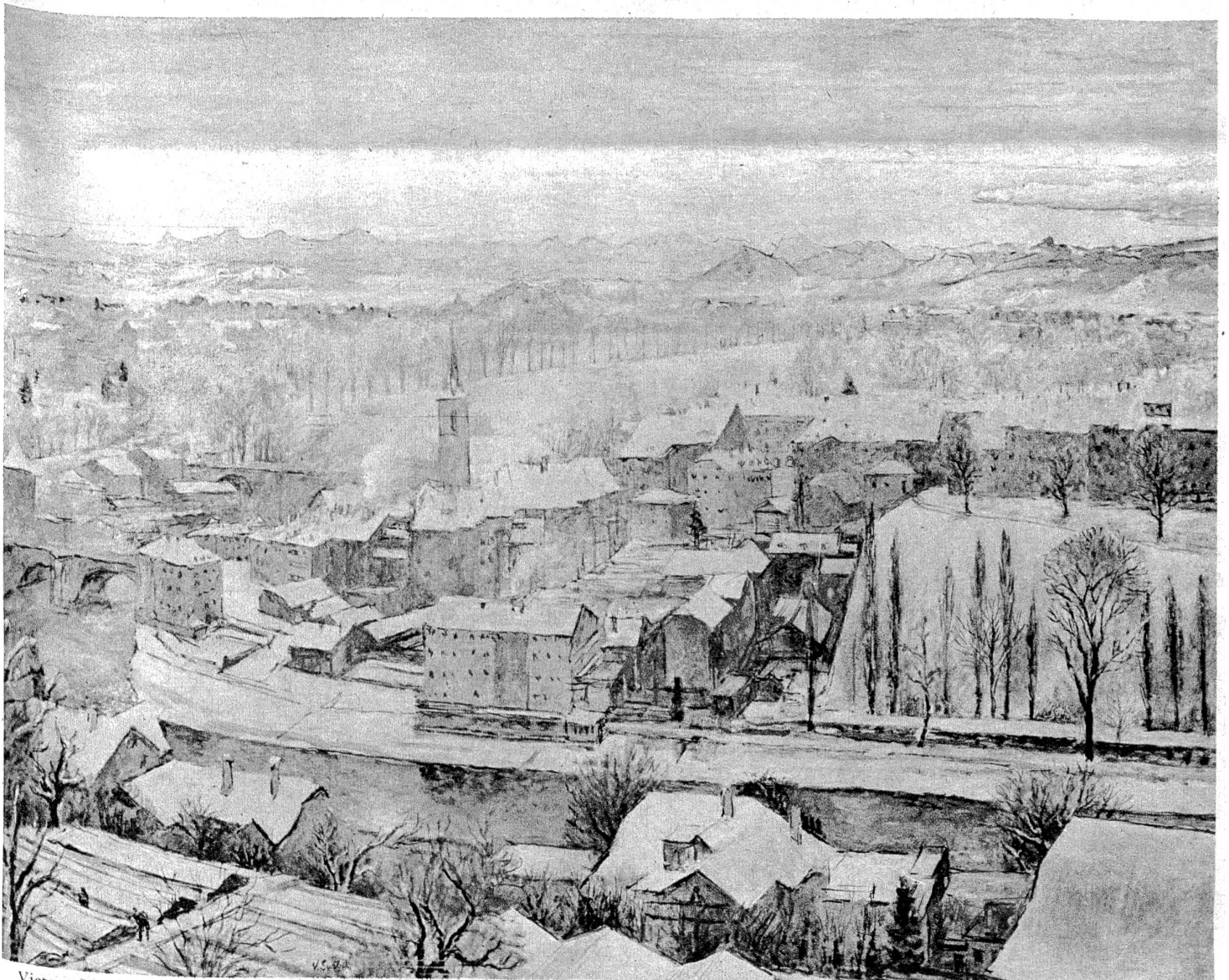


Die Ausstellung Victor Surbek

in der

Kunsthalle Bern

Es ist immer ein recht eindrückliches Erlebnis, wenn einem Gelegenheit geboten wird, über das Schaffen eines Künstlers einen gewissen Ueberblick zu gewinnen. Die Gesamtschau der Bilder Surbeks aus den letzten Jahren zeigt eine Reichhaltigkeit an Form und Gehalt, wie sie nur begnadeten Künstlern in einer so stets gleichbleibenden Vollendung beschieden ist.



Victor Surbek, Bern im Schnee (1937)

Foto Tschirren



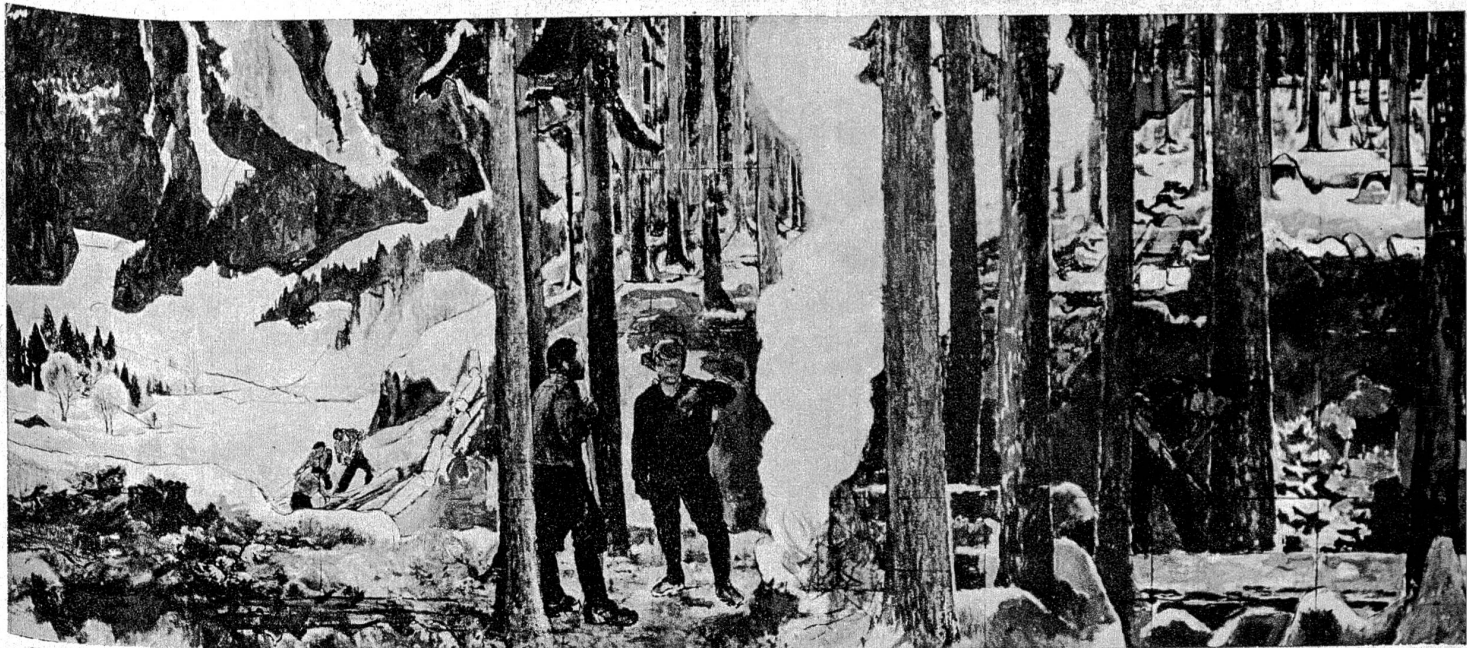
Winterlandschaft Guggisberg (1936)



Winterlandschaft am Brienzensee



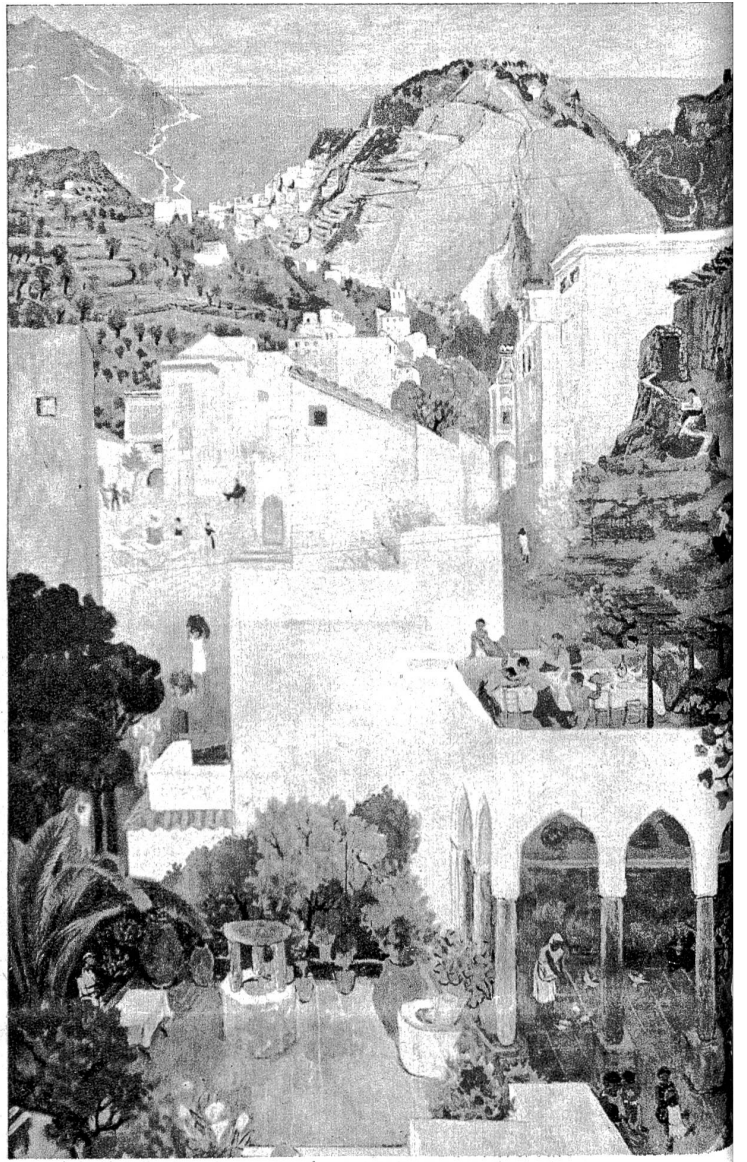
Winterlandschaft



Der Bergwald. Entwurf zum Wandbild in der Abteilung „unser Holz“ der Landesausstellung 1939.



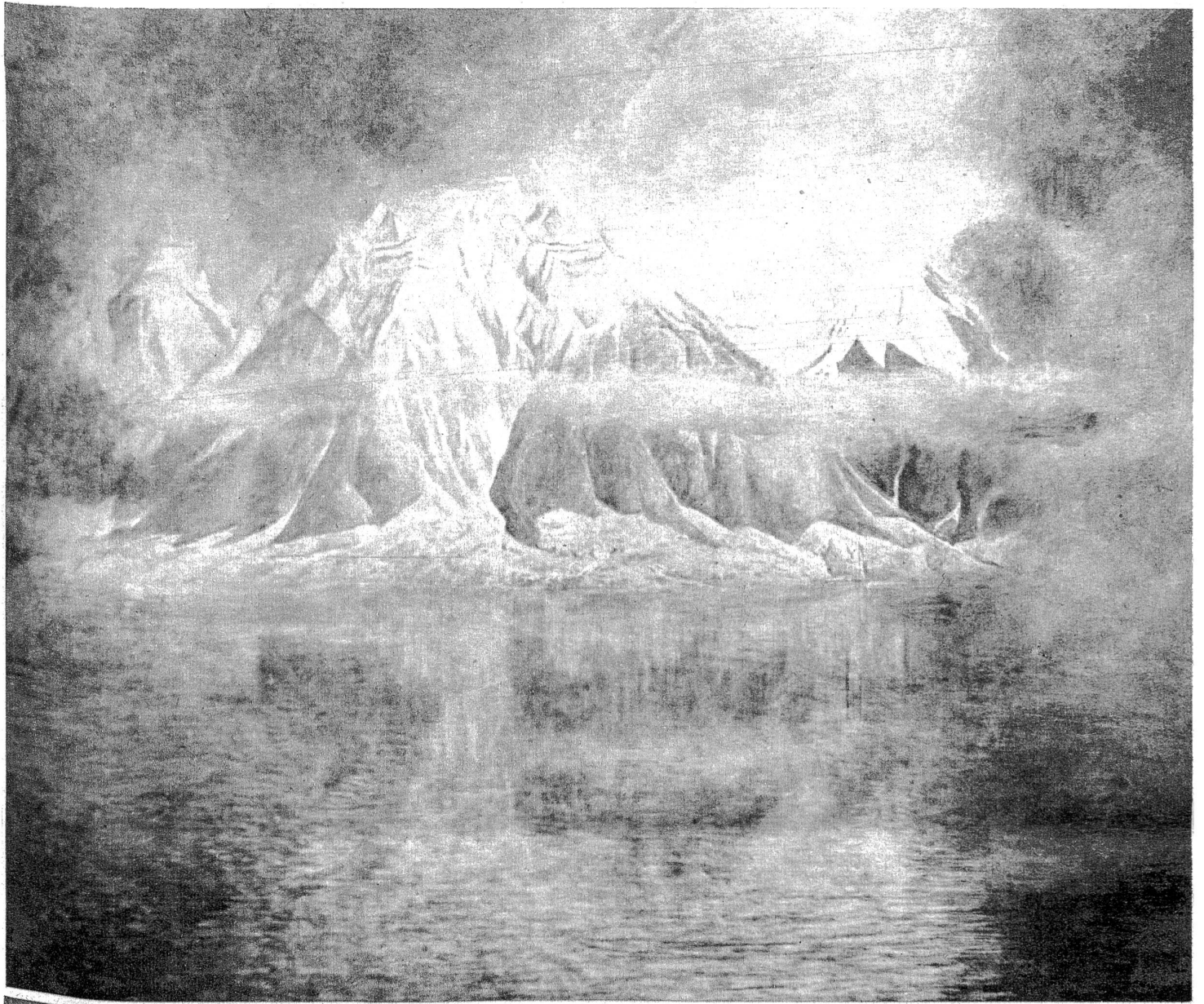
Der Bergbach (1938)



Erinnerung an Ravello (1932)



Bauernhof im Gürbetal (1938)



Gebirge im Schnee (1930)



Regenbogen im Gebirge
(1939) Fotos Tschirren