

Frau und Haus

Objektyp: **Group**

Zeitschrift: **Die Berner Woche in Wort und Bild : ein Blatt für heimatliche Art und Kunst**

Band (Jahr): **22 (1932)**

Heft 31

PDF erstellt am: **22.09.2024**

Nutzungsbedingungen

Die ETH-Bibliothek ist Anbieterin der digitalisierten Zeitschriften. Sie besitzt keine Urheberrechte an den Inhalten der Zeitschriften. Die Rechte liegen in der Regel bei den Herausgebern.

Die auf der Plattform e-periodica veröffentlichten Dokumente stehen für nicht-kommerzielle Zwecke in Lehre und Forschung sowie für die private Nutzung frei zur Verfügung. Einzelne Dateien oder Ausdrucke aus diesem Angebot können zusammen mit diesen Nutzungsbedingungen und den korrekten Herkunftsbezeichnungen weitergegeben werden.

Das Veröffentlichen von Bildern in Print- und Online-Publikationen ist nur mit vorheriger Genehmigung der Rechteinhaber erlaubt. Die systematische Speicherung von Teilen des elektronischen Angebots auf anderen Servern bedarf ebenfalls des schriftlichen Einverständnisses der Rechteinhaber.

Haftungsausschluss

Alle Angaben erfolgen ohne Gewähr für Vollständigkeit oder Richtigkeit. Es wird keine Haftung übernommen für Schäden durch die Verwendung von Informationen aus diesem Online-Angebot oder durch das Fehlen von Informationen. Dies gilt auch für Inhalte Dritter, die über dieses Angebot zugänglich sind.

Frau und Haus

PRAKTISCHE HANDARBEITEN, ERZIEHUNGSFRAGEN, KÜCHEN-REZEPTE

Wie modernisieren wir unsere alten Kleider?

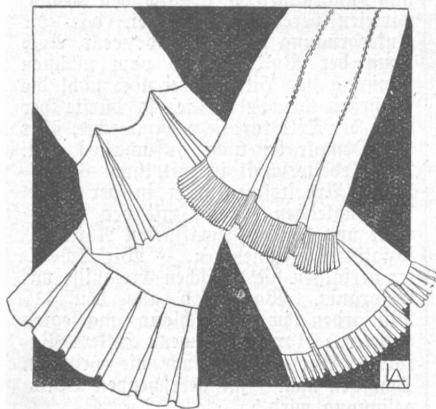
Wir tragen diesen Sommer vor allem wieder längere Kleider. Die Wade soll bedeckt sein. Der Rocksaum des Lauffleides steht somit 25 bis 30 Zentimeter über dem Erdboden. Nur das Abendkleid bleibt knöchellang. Die Mode verlängert auf diese Weise die Figur von der Hüfte abwärts. Um den Eindruck der schlanken Langbeinigkeit zu steigern, rückt man sogar den Gürtel etwas über die natürliche Mitteleinbuchtung nach oben. Ganz Schlanke tragen wieder den Niederrock mit eingestechter Bluse. Für vollere Figuren ist der Trägerrock mit einem Gürtel in der Taille kleidsamer. Bei Kleid wie Rock bleiben Hüft- und Schenkelteil anliegend gearbeitet; erst vom Knie abwärts erweitern eingelegte Gloden- oder Falten- teile diese futtersähnlichen Kleider zur nötigen Schwelge. Die Hauptbetonung legt die Sommermode auf der oberen Teil des Kleides. Die Schultern werden durch helle Einsätze, Schultertragen und epaulettenähnliche Verzierungen verbreitert, damit die Taille um so schlanker wirkt.

Verlängern ist also die erste Forderung, anliegend gestalten die zweite. Zu einer einfachen modischen Verlängerung kommen wir durch ansetzen eines Blüseses an den Rocksaum (Zeichnung Nr. 2). Besonders einfarbige Seidentreppländer, zu denen man am leichtesten passenden Stoff erhalten kann, lassen sich durch diesen maschinengepreßten Ansatz unauffällig verlängern. Man fertigt einen 10 bis 12 Zentimeter breiten, geraden Stoffstreifen in der dreifachen Länge der Rocksaumweite an, säubert die Unterante durch ganz knappes, einfaches Umsteppen oder durch auseinandergeschnittenen Maschinenhohlsaum und läßt das sogenannte französische Blüsee hineinpressen. Vor dem Annähen an den Rocksaum hält man die Fältchen durch die Maschinennacht. Falten, die im Rock sind, müssen im Blüsee mit eingelegt und eingeplättet werden. An Wollkleider setzt man am besten Quetschaltaplissee an.

Steht uns nun aber der hierzu notwendige halbe Meter Neustoff nicht zur Verfügung oder ist das Kleid auch unter den Armen stark vertragen, so machen wir daraus den jetzt so modernen Leibchen- oder Trägerrock (Nr. 1). Voraussetzung hierfür ist, daß das Oberteil des Kleides bis zur Hälfte in einem Stück geschnitten ist. Die Ärmel werden so tief herausgeschnitten, daß alle schlechten Stellen wegfallen und die Schulternnaht wird aufgetrennt. Ein leichtes Blüschchen findet sich im Vorrat oder wird Wollspitzenstoff mit kurzen, eingelehten Ärmelchen hergestellt. Nun zieht man das aufgeschnittene alte Kleid darüber,



Mannigfache Formen eines Leibchen- oder Trägerrocks. (Nr. 1)



Verschiedenartige Möglichkeiten, einen Rock zu verlängern. (Nr. 2)

steht es etwa 15 Zentimeter unterhalb der Schulternnaht vorläufig an die Bluse an und modelliert zuerst den Kumpfteil am Körper, d. h.: die Hüftnähte werden in der Taille geschweift, und unterhalb der Brust werden etwa zwei 15 Zentimeter lange Abnäher angebracht, die sich im Rücken wiederholen. Aus den abgeschnittenen Ärmeln gewinnen wir gesteppte Patten, die über die Schultern hinweg Vorder- mit Rückenteil verbinden. Durch ihre Verwendung verlängern wir das Kleid um 10 bis 15 cm. Aus dem restlichen Stoff stüdeln wir einen Gürtel, der durch mehrfaches Steppen gestiftet ist. Eine sportliche Schnalle aus Nidel schließt ihn. Knopfornamente aus demselben Metall geben jedem veränderten Kleid sofort die moderne Note.

Von den vielen Möglichkeiten, die zur Zeit sehr moderne Pässe anzulegen, geben die Zeichnungen Nr. 3 ein anschauliches Bild. Wir haben auf diese Weise Gelegenheit für wenig Geld unsere Garderobe zu modernisieren und genießen dabei die Freude der eigenen Arbeit. Machen wir einen Versuch!



Eine in Farbe oder Material abweichende Pässe verlängert und macht auch das einfachste Kleid modern. (Nr. 3)

Küchenrezepte

Feiner Tomatensalat. Eine Handvoll Kresse, eine gewiegte Zwiebel, eine gewiegte Karotte, Del, Salz, Pfeffer, Senf, Zitronensaft und 2 geriebene, hartgekochte Eigelb werden zu einer dickflüssigen Masse verrührt. In Scheiben geschnittene, mit Salz bestreute To-

maten läßt man 1 Stunde stehen. Dann schichtet man abwechselnd Tomaten und den Kressbrei in eine Glasschüssel und garniert mit Mayonnaise.

LinSENSalat. Über Nacht eingelegte Linfen werden in Salzwasser weich gekocht und abgeseigt. Aus Del, Zitronensaft, gewiegtem Knoblauch, etwas Senf und Pfeffer macht man

eine Salatsauce, vermengt die Linfen damit und streut gewiegte Petersilie darüber.

Spinatsalat. Spinat wird gewaschen, gut verpöpt, etwas verschnitten und von den Stengeln befreit und mit einer Hand voll Kresse und etwas Petersilie vermengt. Nun verrührt man mit einer fertigen Mayonnaise und garniert mit Eierquarteln.