

Objektyp: **Advertising**

Zeitschrift: **Bauen, Wohnen, Leben**

Band (Jahr): - **(1957)**

Heft 28

PDF erstellt am: **21.09.2024**

Nutzungsbedingungen

Die ETH-Bibliothek ist Anbieterin der digitalisierten Zeitschriften. Sie besitzt keine Urheberrechte an den Inhalten der Zeitschriften. Die Rechte liegen in der Regel bei den Herausgebern. Die auf der Plattform e-periodica veröffentlichten Dokumente stehen für nicht-kommerzielle Zwecke in Lehre und Forschung sowie für die private Nutzung frei zur Verfügung. Einzelne Dateien oder Ausdrucke aus diesem Angebot können zusammen mit diesen Nutzungsbedingungen und den korrekten Herkunftsbezeichnungen weitergegeben werden. Das Veröffentlichen von Bildern in Print- und Online-Publikationen ist nur mit vorheriger Genehmigung der Rechteinhaber erlaubt. Die systematische Speicherung von Teilen des elektronischen Angebots auf anderen Servern bedarf ebenfalls des schriftlichen Einverständnisses der Rechteinhaber.

Haftungsausschluss

Alle Angaben erfolgen ohne Gewähr für Vollständigkeit oder Richtigkeit. Es wird keine Haftung übernommen für Schäden durch die Verwendung von Informationen aus diesem Online-Angebot oder durch das Fehlen von Informationen. Dies gilt auch für Inhalte Dritter, die über dieses Angebot zugänglich sind.

Tric-Trac

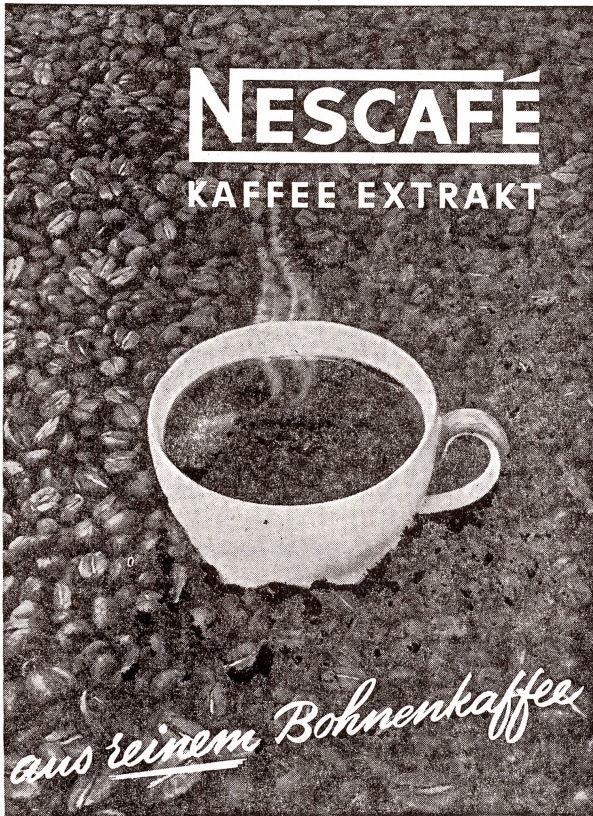
Reichhaltige Mischung feiner knuspriger Biskuits. Eine Spezialität der **DORIA S.A.**, Genf

Tric-Trac-Biskuits sind in Zürich nur in den Filialen des Lebensmittelvereins Zürich erhältlich.

500-g-Beutel nur Fr. 1.60
mit 8% =

netto **1.47²**
mit CO-OP-Punkten





NESCAFÉ
KAFFEE EXTRAKT

aus reinem Bohnenkaffee

THE NEW 5

die gute,
billige
Rasierklinge!
10 Stück

-.50 mit 8% = netto **-.46**

in allen
Filialen
Lebensmittelverein Zürich



Wenn junge Leute Möbel kaufen

sehen sie sich danach, ihre Wohnung in ein bezauberndes Heim zu verwandeln.

Aus Erfahrung weiss man, dass die Umgebung den Menschen formt und beeinflusst. Richtig gesehen kommt also der Wohnungseinrichtung eine eminent wichtige Bedeutung zu.

Besonders junge Leute sollten diese wertvolle Erkenntnis schon beim Möbeleinkauf berücksichtigen und ihre eigenen Möbel mit Umsicht wählen.

Wer seine Wohnung geschmackvoll und gediegen einrichten möchte, wende sich vertrauensvoll an die MG. Für die junge Generation, für Brautleute und alle anderen Möbelinteressenten steht in jeder Preislage eine überraschend grosse Möbelauswahl bereit. Es ist zu empfehlen, der sehenswerten Ausstellung in den nächsten Tagen

einen unverbindlichen Besuch abzustatten; oder zuvor ungeniert den illustrierten Katalog anzufordern. Am besten noch heute, es lohnt sich sehr! In Ruhe kann man dann alles betrachten und prüfen.

BON Bitte senden Sie mir kostenlos und völlig unverbindlich Ihren illustrierten Katalog.

Name: Vorname:
Strasse: Ort:
Bon ausschneiden und im offenen Couvert mit 5 Rp. frankiert einsenden an:



Ausstellung: Badenerstrasse 21, Zürich
Telephon (051) 23 37 25

STRASSEN- UND TIEFBAU
BELÄGE PFLÄSTERUNGEN
WALZARBEITEN
IURN UND SPORTANLAGEN
ASCHENBAHNEN

KELLER-FREI & Co. AG. ZÜRICH
HOFWIESENSTR. 3 PUSHAUS SCHAFFHAUSERPLATZ
TEL. (051) 28 94 28 GRÜNDUNGSJAHR 1895

GEORGES BOESCH, ZÜRICH 7
GARTENGESTALTER - ASYLSTRASSE 67 - TELEPHON (051) 32 04 80

BERATUNG PLANUNG AUSFÜHRUNG
IN DER GANZEN SCHWEIZ

Wie werden «gefangene»

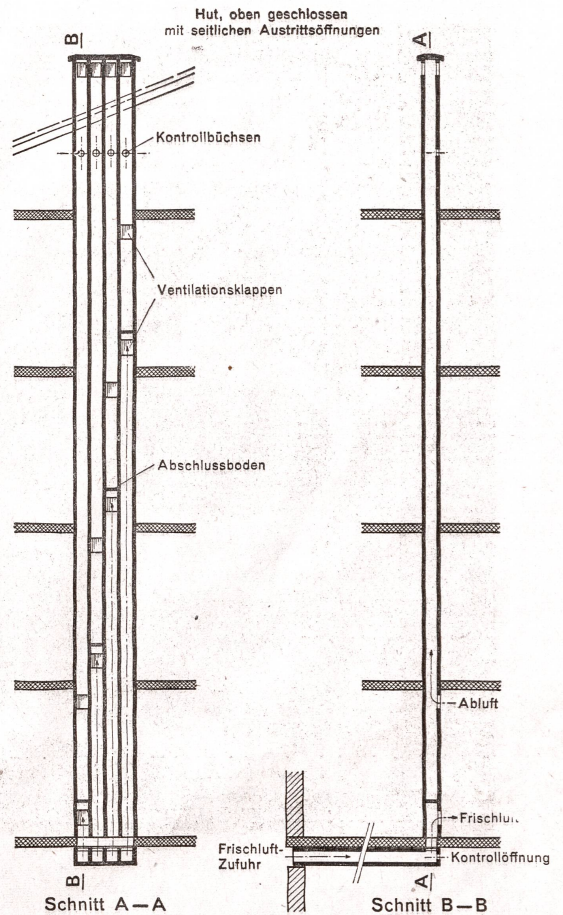
Badezimmer und WC entlüftet?

Diese Frage wird oft gestellt, wenn es darum geht, eine neue Wohnung zu beziehen. Mit Recht, denn bisher galt ein Badezimmer oder WC nur richtig belüftet, wenn die Lüfterneuerung durch Öffnen eines Fensters vorgenommen werden konnte.

Die vermehrte Projektierung von Bädern und WC ohne direkte Belüftung aber veranlaßt die Architekten eine Lösung zu suchen, die gestattet, die notwendige Lüfterneuerung auf künstlichem Wege, aber trotzdem hygienisch einwandfrei, zu bewerkstelligen.

Die gefundene Lösung besteht im wesentlichen darin, daß für jeden zu entlüftenden Raum ein separater Zug notwendig wird, der sowohl dem Abzug der Abluft, als auch der Zufuhr frischer Luft dient. Der Zug wird durch einen Abschlußboden unterbrochen, so daß die Frischluft zwangsläufig durch die über dem Fußboden angeordnete Ventilationsklappe in den Raum austreten muß und die verbrauchte Luft durch die unterhalb der Decke eingebaute Ventilationsklappe ins Freie abgesogen wird.

Auch nicht «gefangene» Küchen und Büros werden vorteilhaft mit diesen neuartigen Zügen belüftet und entlüftet. Die Kochdämpfe werden wie durch einen Ventilator sofort abgeführt und treten nicht mehr in Korridor und Zimmer. Die Luftverhältnisse sind dauernd normal, ohne das lästige Lüften bei Wind und kalter Witterung und ohne störenden Durchzug und Erkältungsgefahr. Auch in stark belegten Büros herrscht ständig angenehmes Arbeitsklima. Die Luft-Zu- und -Abfuhr kann jederzeit durch die verstellbaren Ventilationsklappen den Verhältnissen angepaßt werden.

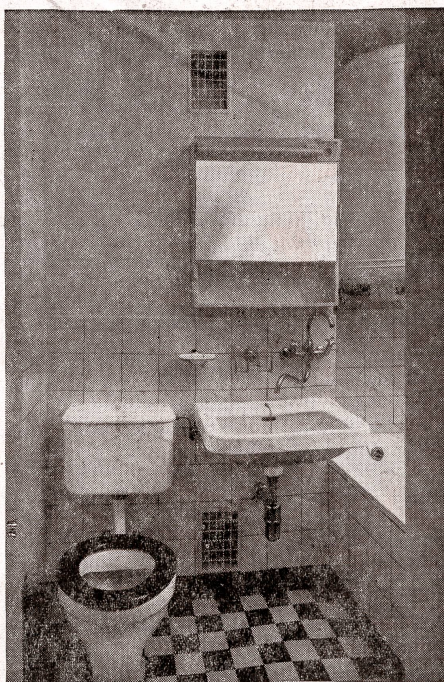


Schematischer Vertikalschnitt durch die Ventilationszüge mit allen nötigen Zutaten: Abschlußböden, Ein- und Austrittsöffnungen, Kontrollbüchsen, Hüten und Frischluftkanal.

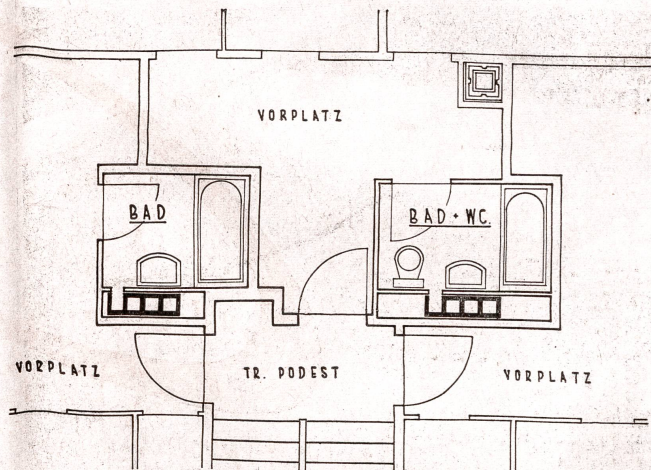
Wie funktioniert die Anlage?

Ganz einfach: Wie bei einer Zentralheizung das spezifisch heiße Wasser in die Höhe steigt und dadurch das abgekühlte Wasser in den Heizkessel nachzieht, entfernt sich bei unserer Entlüftung die verbrauchte, wärmere Luft durch die obere Ventilationsklappe ins Freie und durch die untere Ventilationsklappe tritt automatisch Frischluft in den Raum. Die dauernde Luftumwälzung und -erneuerung geschieht ohne jede motorische Hilfe und dadurch ohne jegliche Kosten.

Die Luftzüge, aus Ziegelbeton fabriziert, liefern in Ein- und Mehrzügen und in diversen Querschnitten mit allen Zutaten (EGRO-Ventilationsklappen, Abschlußböden und Hüten) die Zürcher Ziegeleien Zürich. Die Firma hat uns auch die Klischees zur Verfügung gestellt. Alü



Ansicht eines Bades und WC mit unten und oben angeordneten EGRO-Ventilationsklappen.



Ausschnitt aus einem modernen Grundriß mit Bad und WC und der Anordnung der Ventilationszüge.



Dekorationen und Vitragen

Neue Dekorationsstoffe,
neue Dessins und Farben...
neue Wohnlichkeit und Wärme
für Ihr Heim!

Überraschende Auswahl,
unerschöpflich für alle Ansprüche
für jedes Budget.

Fachkundige Beratung.
Montieren durch talentierte
Dekorateure.

Ober

ROBERT OBER ZÜRICH • Das grosse Textil-Spezialhaus

Oppis
Gfreuts
vom
Ober