

Werkkatalog = Catalogue des œuvres = Catalogue of works

Autor(en): [s.n.]

Objektyp: **Article**

Zeitschrift: **Bauen + Wohnen = Construction + habitation = Building + home :
internationale Zeitschrift**

Band (Jahr): **31 (1977)**

Heft 12

PDF erstellt am: **24.09.2024**

Persistenter Link: <https://doi.org/10.5169/seals-335899>

Nutzungsbedingungen

Die ETH-Bibliothek ist Anbieterin der digitalisierten Zeitschriften. Sie besitzt keine Urheberrechte an den Inhalten der Zeitschriften. Die Rechte liegen in der Regel bei den Herausgebern.

Die auf der Plattform e-periodica veröffentlichten Dokumente stehen für nicht-kommerzielle Zwecke in Lehre und Forschung sowie für die private Nutzung frei zur Verfügung. Einzelne Dateien oder Ausdrucke aus diesem Angebot können zusammen mit diesen Nutzungsbedingungen und den korrekten Herkunftsbezeichnungen weitergegeben werden.

Das Veröffentlichen von Bildern in Print- und Online-Publikationen ist nur mit vorheriger Genehmigung der Rechteinhaber erlaubt. Die systematische Speicherung von Teilen des elektronischen Angebots auf anderen Servern bedarf ebenfalls des schriftlichen Einverständnisses der Rechteinhaber.

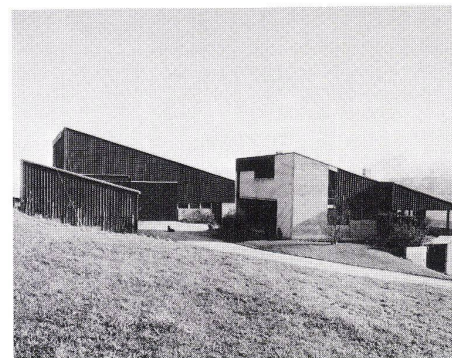
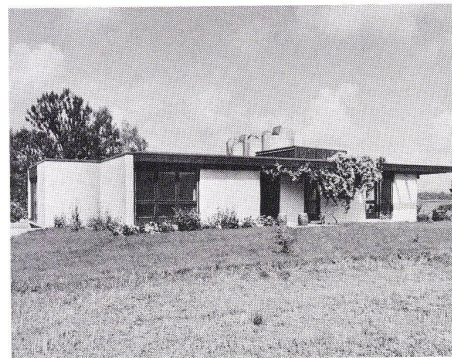
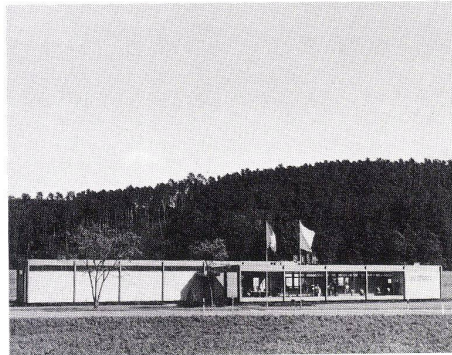
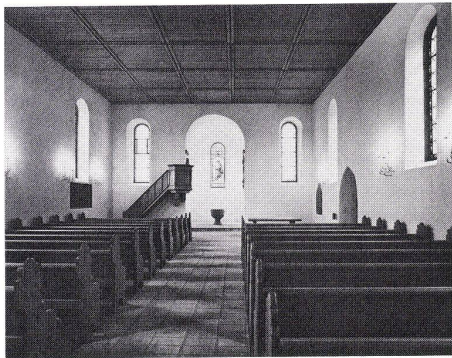
Haftungsausschluss

Alle Angaben erfolgen ohne Gewähr für Vollständigkeit oder Richtigkeit. Es wird keine Haftung übernommen für Schäden durch die Verwendung von Informationen aus diesem Online-Angebot oder durch das Fehlen von Informationen. Dies gilt auch für Inhalte Dritter, die über dieses Angebot zugänglich sind.

In 15 Jahren selbständiger Tätigkeit hat Heiri Frei über 80 Bauten erstellt. Die meisten befinden sich in einem Umkreis von 20 km, einem hügeligen Acker- und Weinbaugbiet mit schmucken, hellen Dörfern, der Heimat von Heiri Frei.

En 15 ans d'activité indépendante, Heiri Frei a édifié plus de 80 bâtiments. La plupart sont situés dans un cercle de 20 km entourant le pays natal de l'architecte, une région de collines couvertes de champs et de vignobles et parsemée de villages coquets et clairs.

In 15 years as an independent builder, Heiri Frei has put up more than 80 constructions. Most of them are situated within a radius of 20 km, in a hilly farming and wine-growing region, with attractive villages, the homeland of Heiri Frei.



Werkkatalog

Catalogue des œuvres

Catalogue of works

Geschäftshäuser

Baugeschäft Brandenberger, Flaach (Werkhalle)
Möbelhaus Frauenfelder, Flaach
Garage Meier, Flaach
Garage Waser, Flaach
SOLO AG, Neftenbach (2)
Staro AG, Neftenbach
Landw. Genossenschaft VOLG, Flaach
Landw. Genossenschaft VOLG, Schlattingen

Öffentliche Bauten

Gemeindehaus (Landihaus) und Turnhalle, Berg am Irchel
Gasthof, Dättlikon
Werkhaus, Flaach
Innenumbau Kirche Flaach (1)
Pfarrhaus, Berg
Erweiterungen und Ausbauten, Oberstufenschule, Flaach
Metzgerei, Kant. Psychiatrische Klinik, Rheinau



Ein- und Mehrfamilienhäuser

J. Aepli, Flaach
Bünteli, Buch (Sanierung)
A. Fehr, Flaach
W. Frei, Stammheim (Sanierung)
H. P. Grossmann, Andelfingen
J. Gutknecht, Henggart
H. P. Hartmann, Flaach
M. Jäggli, Flaach
A. Kilchsperger, Wiesendangen (Sanierung)
A. Lörli, Neftenbach
W. Maurer, Winterthur
A. Meier, Andelfingen
E. Meier, Flaach
R. Meier, Steinenkreuz/Rüdlingen
M. Moser, Andelfingen
Oberstufenschule Flaach (Lehrerhäuser)
Gebr. Stucki, Andelfingen (Personalhaus)
A. Waser + E. Probst, Flaach (3 Reihenhäuser)
Zani AG, Winterthur (6 Reihenhäuser in Andelfingen)

Landwirtschaftliche Siedlungen

E. Bänninger, Embrach
Brandenberger, Buch a. l.
Bachmann, Flaach
A. Beereuter, Windlach b/Stadel
E. Birk, Stadel
K. Breiter, Flaach
H. Baur, Berg (Sanierung)
M. Brüngger, Illnau
W. Fürst, Raat
Gebr. H. + K. Frei, Stammheim
K. Gasser, Rüdlingen
Gisler, Flaach + J. Hatt, Waltalingen
A. Hofer, Buch b/Wiesendangen
Huber, Altikon b/Andelfingen

R. Heller, Stammheim (in Bearbeitung)
A. Inauen, Appenzell (in Bearbeitung)
J. Jenzer, Hagenbuch
M. Keller, Hakab b/Nürensdorf
H. Kernen, Altikon
E. Kramer, Buch a. Irchel
W. Kramer, Gräslikon
F. Kappeler, Attikon
H. Lörli, Neftenbach
H. Langhard, Stammheim
W. Lienhard, Teufen
Dr. H. Möhr, Brünggen/Kyburg
E. Maag, Stadel
H. Meier-Brandenberger, Flaach (3)
F. Morf, Nürensdorf
K. Oerli, Illnau
E. Peter, Wiesendangen
E. Rathgeb, Stammheim
O. Ramp, Gundetswil, Islikon (4)
R. Suter, Brünggen/Kyburg
H. Schweizer, Bachs (in Bearbeitung)
J. Scherrer, Stammheim (Sanierung)
H. J. Schmid, Welsikon
E. Schwarz, Basadingen
R. Schmid, Waltalingen
H. U. Schneider, Riedt b/Neftenbach
Schweißwerk Bülach, Siedlung in Rumpstall/Pfungen
H. Schütz, Stadel
E. Schlumpf, Theilingen
E. Schneider, Rorbass
F. Steinemann, Hagenbuch
J. Spaltenstein, Flaach
Rh. Truninger, Ellikon/Thur
R. Vollenweider, Illnau
M. Walter, Riedt b/Neftenbach
F. Weinmann, Waltalingen
Meier-Kern, Steinenkreuz/Rüdlingen