

Aktualität : Rechenzentrum der Amro-Bank, Amstelveen = Actualités : centre des ordinateurs de la banque Amro, Amstelveen = Special feature : computer center of the Amro Bank, Amstelveen

Autor(en): [s.n.]

Objektyp: **Article**

Zeitschrift: **Bauen + Wohnen = Construction + habitation = Building + home :
internationale Zeitschrift**

Band (Jahr): **27 (1973)**

Heft 9: **Variabilität und Flexibilität im Wohnungsbau = Immeubles
d'habitation variables et flexibles = Variability and flexibility in
housing construction**

PDF erstellt am: **22.09.2024**

Persistenter Link: <https://doi.org/10.5169/seals-334789>

Nutzungsbedingungen

Die ETH-Bibliothek ist Anbieterin der digitalisierten Zeitschriften. Sie besitzt keine Urheberrechte an den Inhalten der Zeitschriften. Die Rechte liegen in der Regel bei den Herausgebern.

Die auf der Plattform e-periodica veröffentlichten Dokumente stehen für nicht-kommerzielle Zwecke in Lehre und Forschung sowie für die private Nutzung frei zur Verfügung. Einzelne Dateien oder Ausdrucke aus diesem Angebot können zusammen mit diesen Nutzungsbedingungen und den korrekten Herkunftsbezeichnungen weitergegeben werden.

Das Veröffentlichen von Bildern in Print- und Online-Publikationen ist nur mit vorheriger Genehmigung der Rechteinhaber erlaubt. Die systematische Speicherung von Teilen des elektronischen Angebots auf anderen Servern bedarf ebenfalls des schriftlichen Einverständnisses der Rechteinhaber.

Haftungsausschluss

Alle Angaben erfolgen ohne Gewähr für Vollständigkeit oder Richtigkeit. Es wird keine Haftung übernommen für Schäden durch die Verwendung von Informationen aus diesem Online-Angebot oder durch das Fehlen von Informationen. Dies gilt auch für Inhalte Dritter, die über dieses Angebot zugänglich sind.

Aktualität

Actualités

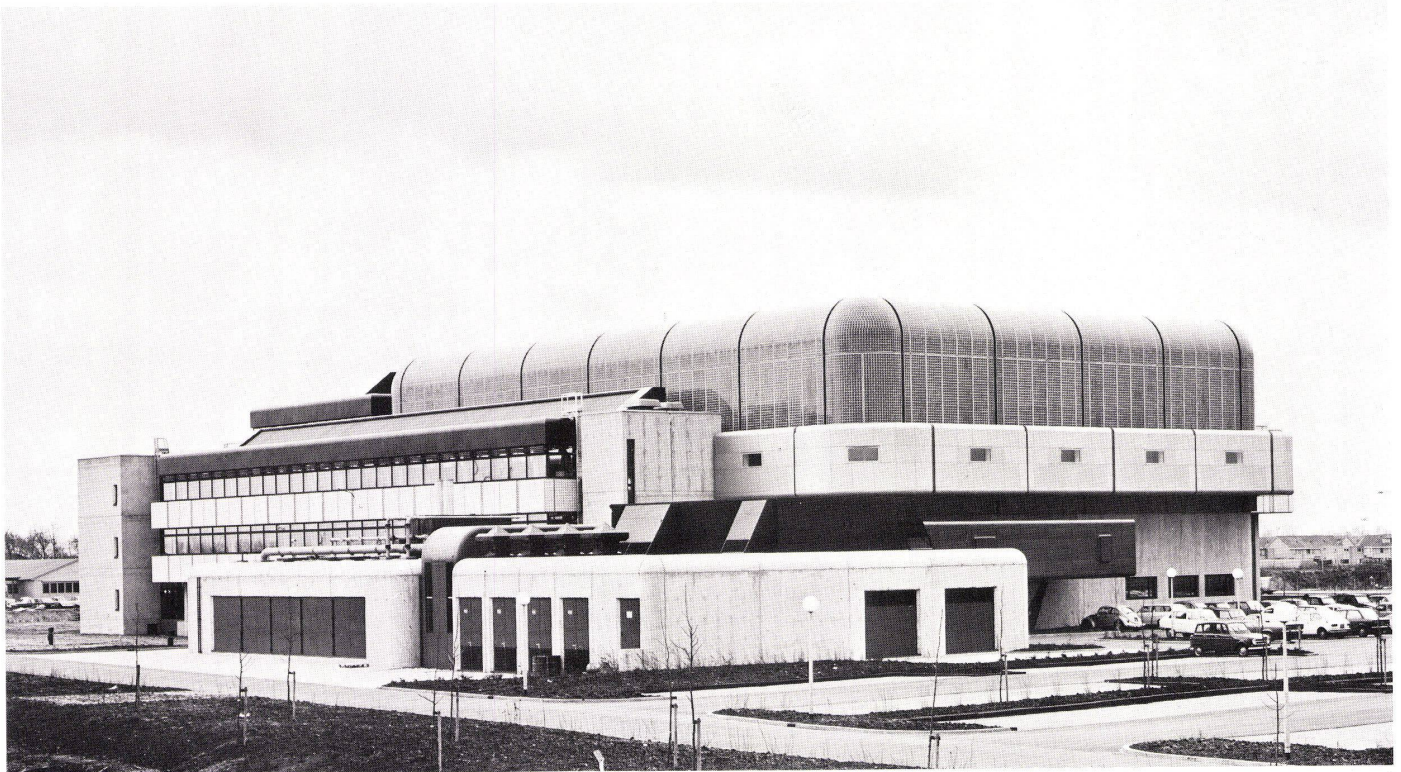
Special Feature

J. H. van den Broek, J. B. Bakema, J. Boot,
Rotterdam

Rechenzentrum der Amro-Bank Amstelveen

Centre des ordinateurs de la banque Amro,
Amstelveen.

Computer Center of the Amro Bank,
Amstelveen



1 Nordwestansicht. Im Vordergrund das eingeschossige Maschinenhaus.

Façade nord-ouest. Au premier plan la halle des machines à rez-de-chaussée.

Northwest view. In foreground the single storey engine house.

2 Lageplan.

Plan de situation.

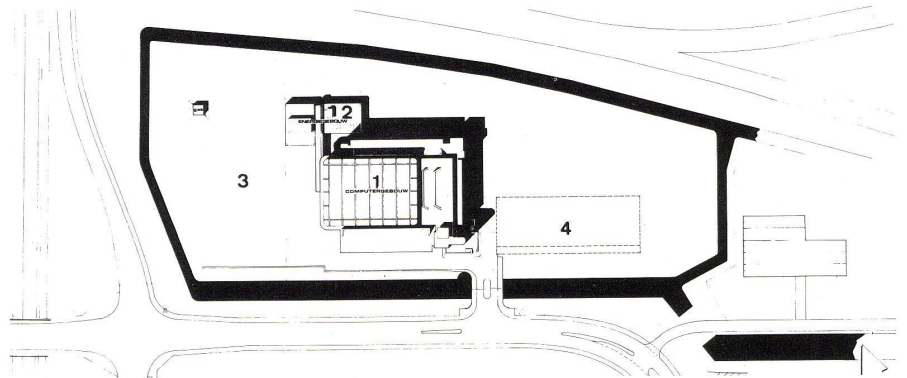
Plan of building and site.

1 Computerzentrum / Centre des ordinateurs / Computer centre

2 Maschinenhaus / Halle des machines / Engine house

3 Parkplatz / Parkings / Parking lot

4 Geplantes Bürogebäude / Immeuble de bureaux en projet / Project of office building

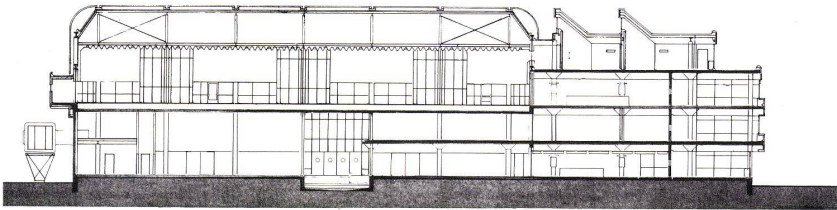


Begrenzte Planungs- und Bauzeit zwang zur Rationalisierung der Planung und Ausführung. Während der untere Teil bis 7,5 m Höhe in Ortbeton hergestellt wurde, wurden die Bauteile für den oberen Teil vorfabriziert. Wie bei allen Bauten von van den Broek und Bakema soll die Funktion durch Form, Technik, Material und Farbe erkennbar sein. So entstand bei einer neuartigen Aufgabenstellung eine eigenwillige Gestalt, deren Elemente ablesbar sind: der Computersaal im Obergeschoß, die angegliederten Bürozonens und die horizontalen und vertikalen Verbindungselemente.

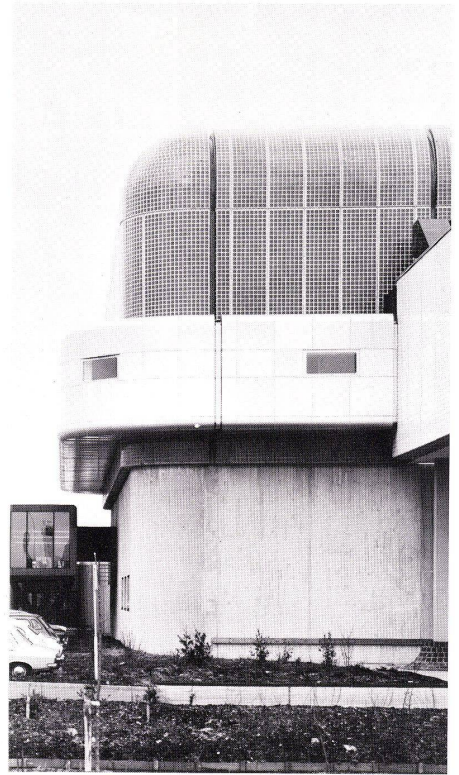
Ce furent les délais très limités accordés pour la réalisation de ce centre qui contraignirent à rationaliser planification et exécution.

Tandis que la partie inférieure est réalisée en béton coulé jusqu'à une hauteur de 7,5 m, la partie supérieure est composée de pièces préfabriquées. Comme dans toutes les œuvres de Broeck et Bakema la fonction transparaît au travers de la forme, de la technique, des matériaux et des couleurs. C'est ainsi que naquit cette forme volontaire dont tous les éléments sont lisibles.

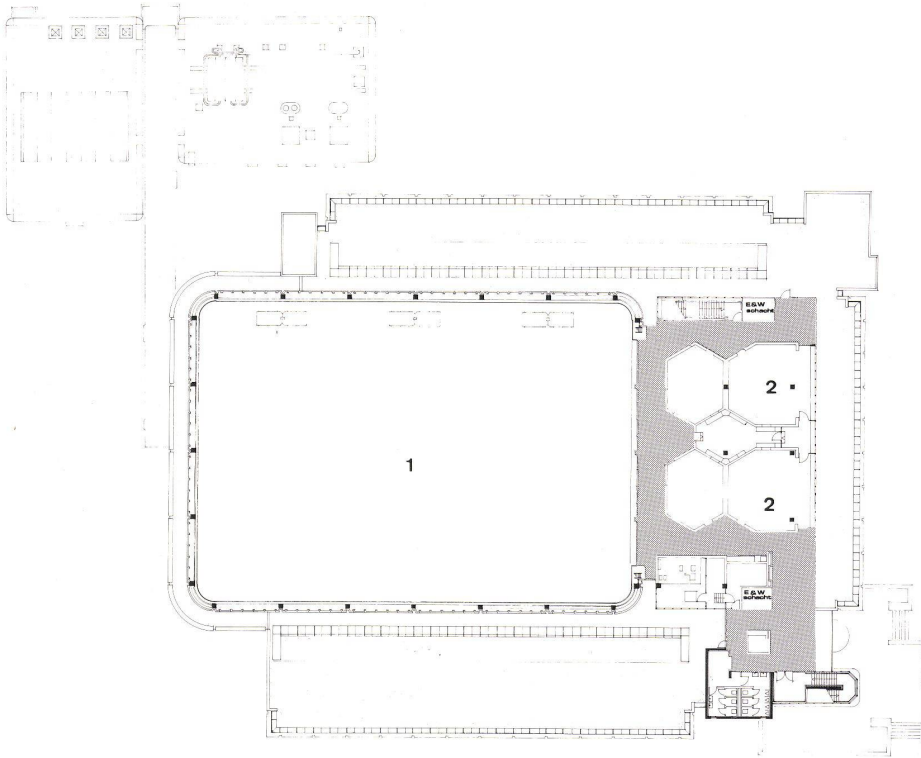
Little time was available for the planning and construction of this building; this necessitated the rationalization of the planning and the final execution. The lower part was constructed of concrete poured in situ up to a height of 7.5 meters, while the building elements on the upper levels were prefabricated. As in the case of all buildings by van den Broek and Bakema, the function of the building is intended to be visibly discernible in terms of design, construction method, materials and colour scheme. Thus a novel assignment has produced a distinctive building, whose elements are clearly "legible".



3



6



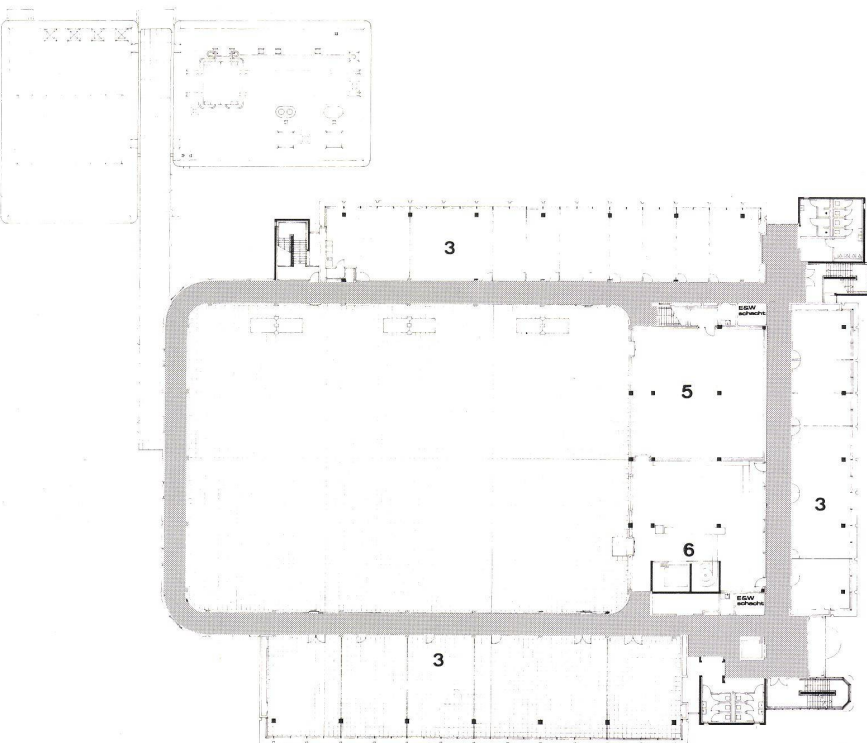
3
Querschnitt 1:700.
Coupe transversale 1:700.
Cross section 1:700.

4
Grundriß 3. Geschoß 1:700.
Plan du 3ème étage 1:700.
Ground plan 1:700.

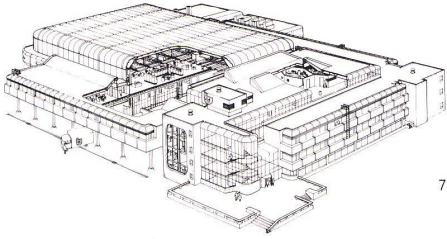
5
Grundriß 2. Geschoß 1:700.
Plan du 2ème étage 1:700.
General plan of second storey 1:700.

6
Eckausbildung. Computerraum mit umlaufendem Gang.
Solution d'angle. Salle des ordinateurs avec couloir
périphérique.

4



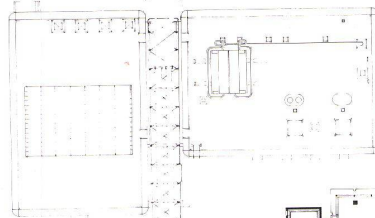
5



7



8

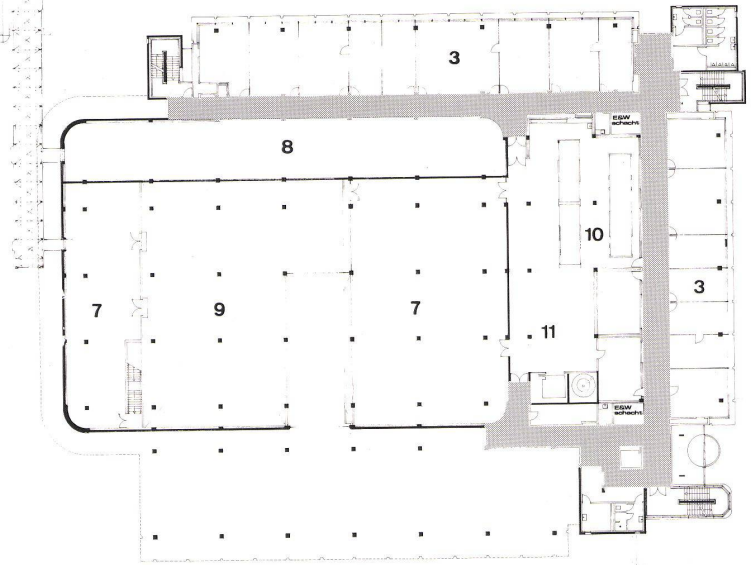


7
Isometrie.
Isométrie.
Isometric projection.

8
Südostansicht mit Haupteingang und Treppenhaus.
Façade sud-est avec l'entrée principale et la cage d'escalier.
Southeast view showing main entry and staircase.

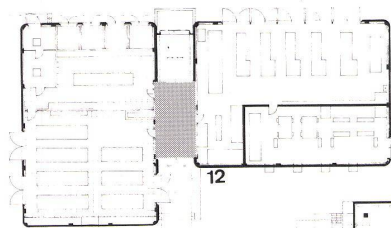
9
Grundriß 1. Geschoß 1:700.
Plan du 1er étage 1:700.
General plan of first floor 1:700.

9

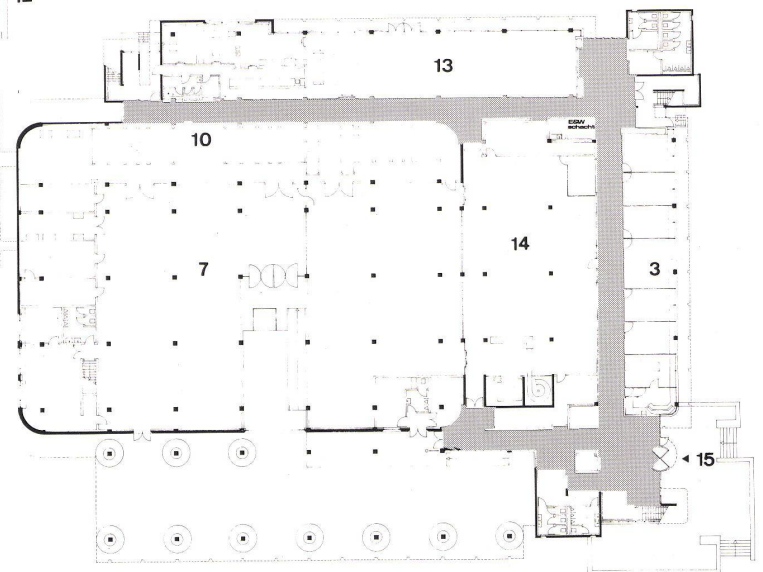


10
Grundriß Erdgeschoß 1:700.
Plan du rez-de-chaussée 1:700.
General plan of ground floor 1:700.

- 4, 5, 9, 10
- 1 Luftraum Computerraum / Vide de la salle des ordinateurs / Air space of computer room
 - 2 Instruktionsräume / Locaux de formation / Training centre
 - 3 Büroräume / Bureaux / Offices
 - 4 Computerraum / Salle des ordinateurs / Computer room
 - 5 Safe für Tonbänder / Coffre-fort pour les bobines magnétiques / Tape storing safe
 - 6 Arbeitsvorbereitung / Préparation du travail / Job planning
 - 7 Lager / Magasin / Storage
 - 8 Luftraum Technik / Vide des locaux techniques / Air space engineering section
 - 9 Luftraum Lager / Vide du magasin / Clear inside work storage room
 - 10 Technik / Locaux techniques / Engineering section
 - 11 Archiv / Archives / Records
 - 12 Maschinenhaus / Halle des machines / Engine room
 - 13 Kantine / Cantine / Canteen
 - 14 Nachbearbeitung / Travaux de finition / Finishing operations
 - 15 Haupteingang / Entrée principale / Main entry

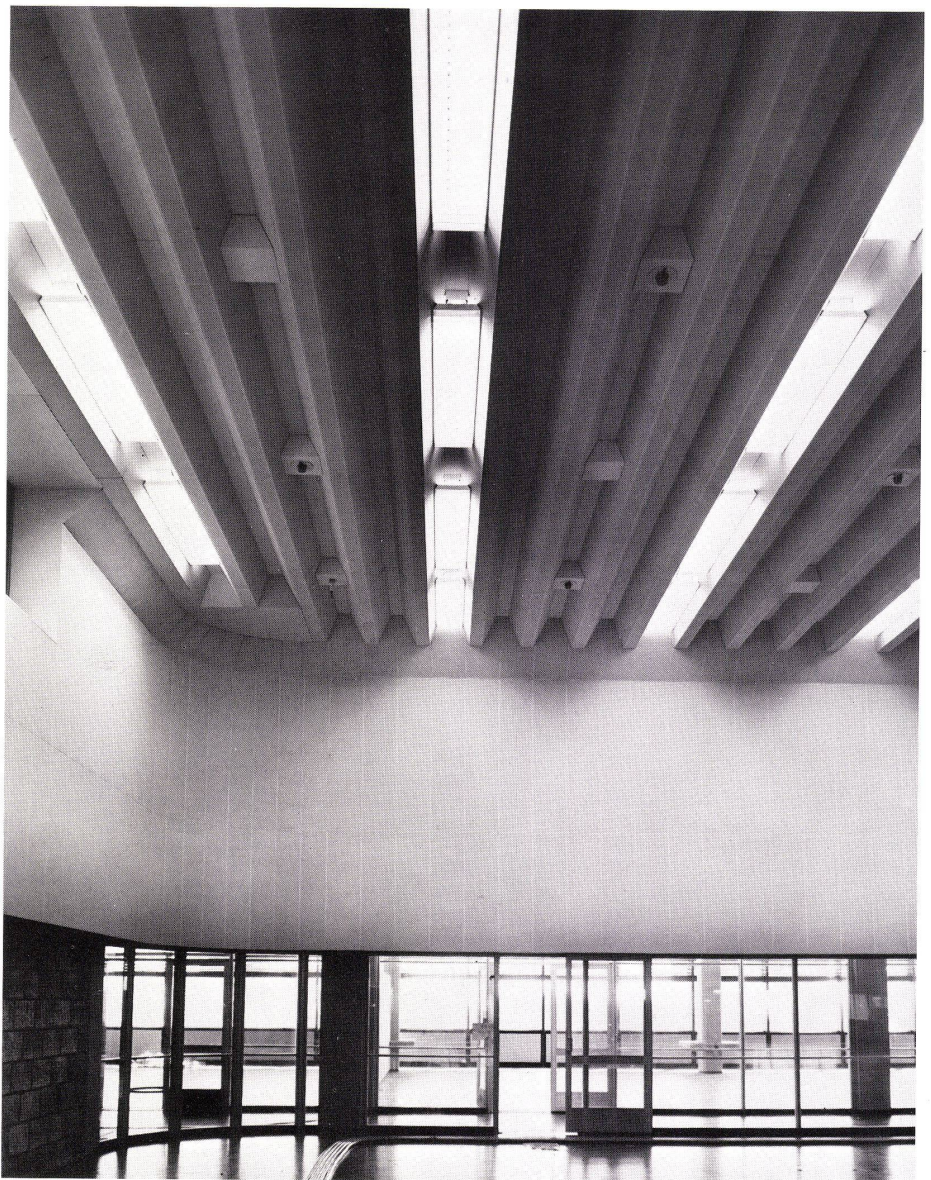


10

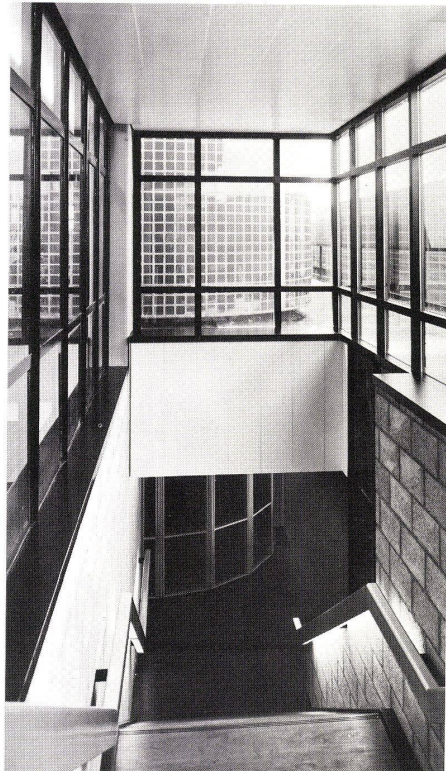




11



13



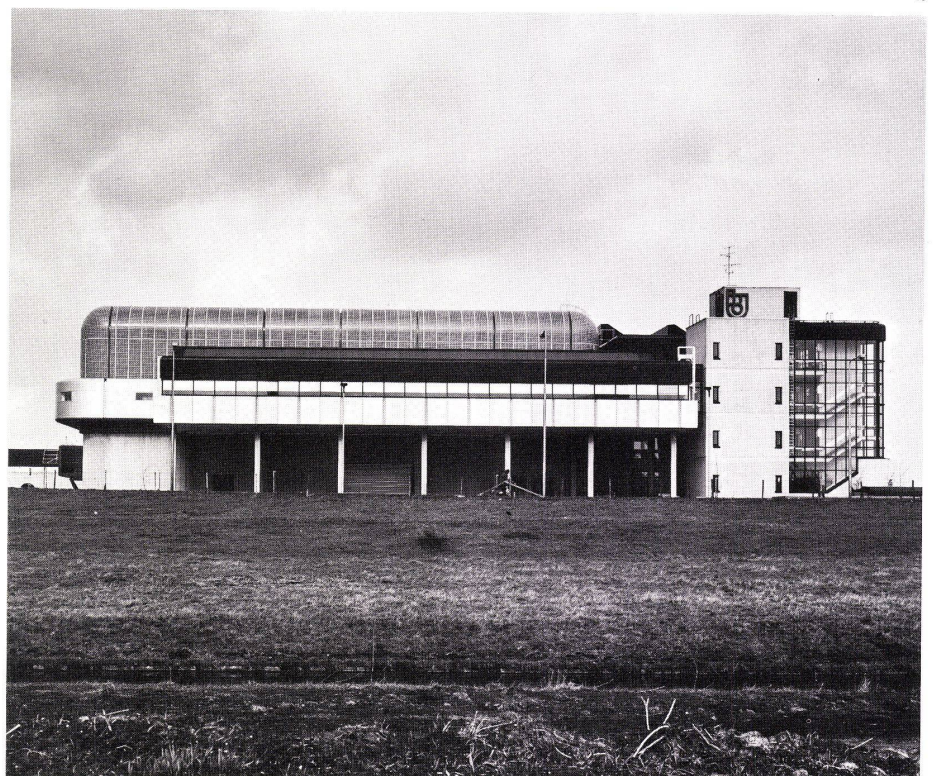
12

11
Büroräume mit shedartigem Oberlicht.
Bureaux éclairés par des lanternes en forme de sheds.
Offices with saw tooth roof skylight

12
Treppenhaus.
Cage d'escalier.
Staircase.

13
Computerraum mit kombinierter Klima-Akustik-Licht-Decke (siehe Konstruktionsdetail).
Salle des ordinateurs avec plafond combinant climatisation, acoustique et éclairage (voir fiche détachable).
Computer room with combined air conditioning, acoustic insulation and lighting in ceiling.

14
Südansicht. Hinter dem Stützengeschoß befinden sich die Lagerräume.
Façade sud. Les magasins sont situés derrière les appuis du soubassement.
Southern exposure. Stores are in rear of floor strutting.



14



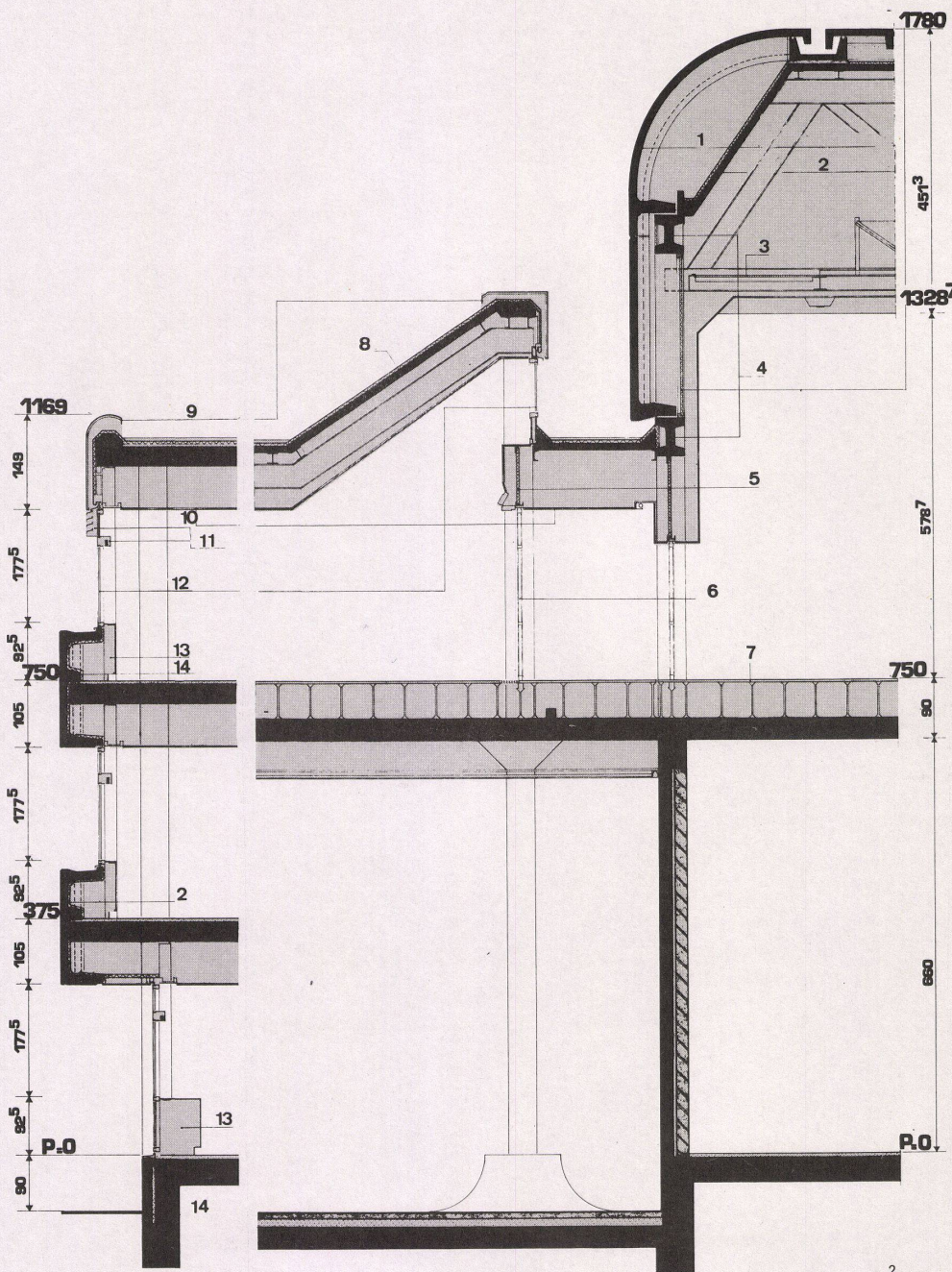
Fassadenschnitt Bürotrakt

Coupe sur la façade de l'aile de bureaux
Front view of office wing

Rechenzentrum der Amro-Bank Amstelveen

Centre des ordinateurs de la banque Amro, Amstelveen.
Computer Center of the Amro Bank, Amstelveen

J. H. van den Broek, J. B. Bakema, J. Boot, Rotterdam



1 Südostansicht mit dreigeschossigem Bürotrakt.
Vue sud-est montrant l'aile de bureaux à trois niveaux.
Southeast view showing three-storey office wing.

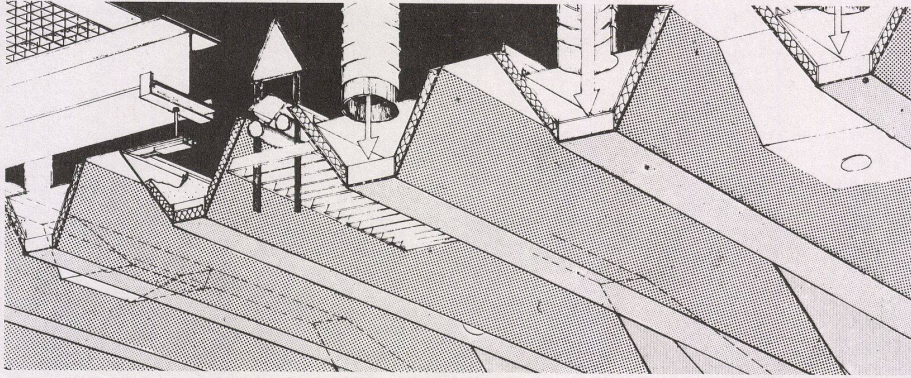
2 Fassadenschnitt 1:100.
Coupe sur la façade 1:100.
Front view 1:100.

- 1 Vorgefertigtes Fassadenelement / Élément de façade préfabriqué / Prefabricated facing element
- 2 Wärmedämmung / Isolation thermique / Heat insulation
- 3 Rasterdecke / Panneaux de plafond / Panelled ceiling
- 4 Vorgefertigter Stahlbetonbalken / Poutres de béton armé préfabriquées / Precast reinforced concrete beam
- 5 Akustische Isolation / Isolation phonique / Acoustic insulation
- 6 Trennwand / Cloison / Partition wall
- 7 Erhöhter Fußboden im Computerraum / Plancher surélevé dans la salle des ordinateurs / Raised floor level in the computer room
- 8 Vorgefertigte Dachplatten / Dalles de planchers préfabriquées / Prefabricated roofing slabs
- 9 Dachrand aus Al-Blech / Rive de toiture en tôle d'aluminium / Eaves of aluminium sheeting
- 10 Decke mit Metallplatten / Plafond en plaques métalliques / Ceiling with metal sheeting
- 11 Sonnenschutz / Protection solaire / Sunblind
- 12 Al-Fenster mit Doppelverglasung / Fenêtre alu avec vitrage isolant / Aluminium window with double glazing
- 13 Heizung-Lüftung / Chauffage ventilation / Heating ventilation
- 14 Vorgefertigtes Fassadenelement / Élément de façade préfabriqué / Prefabricated facing element

Kombinierte Klima-Akustik-Licht-Decke

Plafond combinant climatisation, acoustique et éclairage.

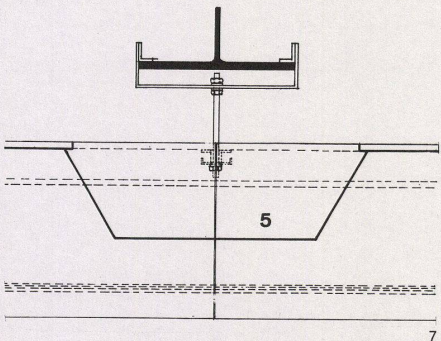
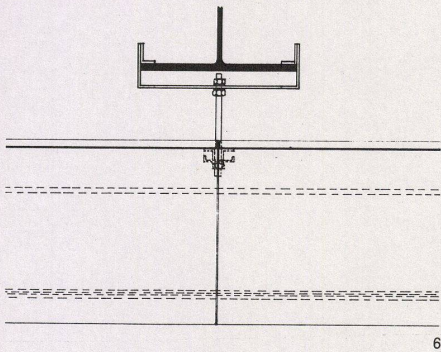
Ceiling combining air conditioning, acoustic insulation and lighting



3 Kombinierte Klima-Akustik-Licht-Decke im Computerraum.
Plafond de la salle des ordinateurs combinant climatisation, acoustique et éclairage.
Ceiling in computer room combining air conditioning, acoustic insulation and lighting.

4 Isometrie der Decke.
Isométrie du plafond.
Isometric projection of ceiling.

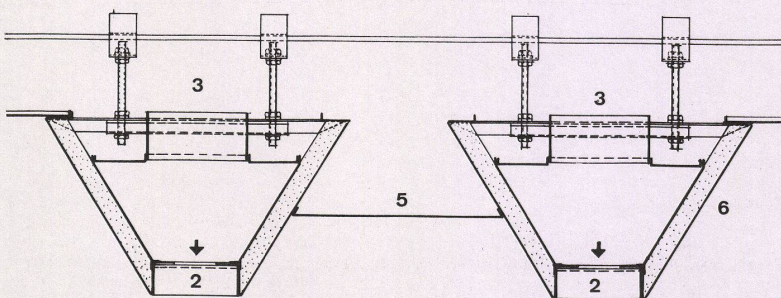
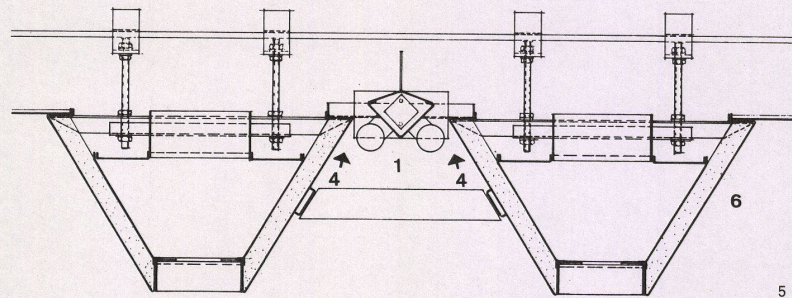
5 Querschnitt 1:10 durch Luftabsaugung.
Coupe transversale sur la bouche d'aspiration 1:10.
Cross section through air exhaust 1:10.



6 Längsschnitt 1:10 zu Abb. 5.
Coupe longitudinale 1:10 (vue 5).
Longitudinal section 1:10 (picture 5).

7, 8 Quer- und Längsschnitt 1:10 mit Luftzuführung.
Coupes transversale et longitudinale montrant les gaines d'amenée de l'air 1:10.
Cross- and longitudinal sections 1:10 with air intakes.

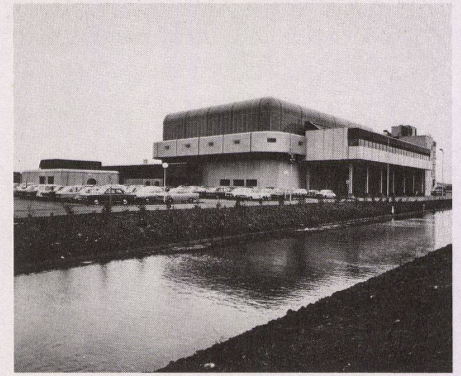
5-8
1 Beleuchtung / Eclairage / Lighting
2 Luftzuführung / Gaine d'air / Air intakes
3 Anschluß an Installation / Raccordement à l'installation / Connection to installation
4 Luftabsaugung / Bouche d'aspiration / Air exhaust
5 Thermostat, Brandmelder, Löschanlage, Lautsprecher / Thermostat, avertisseur d'incendie, réseau d'extincteurs, haut-parleur / Thermostat, fire alarm, fire extinguishers, loud speaker
6 Akustische Isolation / Isolation acoustique / Acoustic insulation



Rechenzentrum der Amro-Bank Amstelveen

Centre des ordinateurs de la banque Amro, Amstelveen.
Computer Center of the Amro Bank, Amstelveen

J. H. van den Broek, J. B. Bakema, J. Boot, Rotterdam



9

Ausgang am Computerraum

Couloir périphérique à la salle des ordinateurs
Passage gallery outside computer room

Rechenzentrum der Amro-Bank Amstelveen

Centre des ordinateurs de la banque Amro, Amstelveen.
Computer Center of the Amro Bank, Amstelveen

J. H. van den Broek, J. B. Bakema, J. Boot, Rotterdam



14

9 Südwestansicht mit Außengang am Computerraum.
Vue sud-ouest montrant le couloir de la salle des ordinateurs.
Southwest view showing computer room passage gallery.

10 Querschnitt 1:40.
Coupe transversale 1:40.
Cross section 1:40.

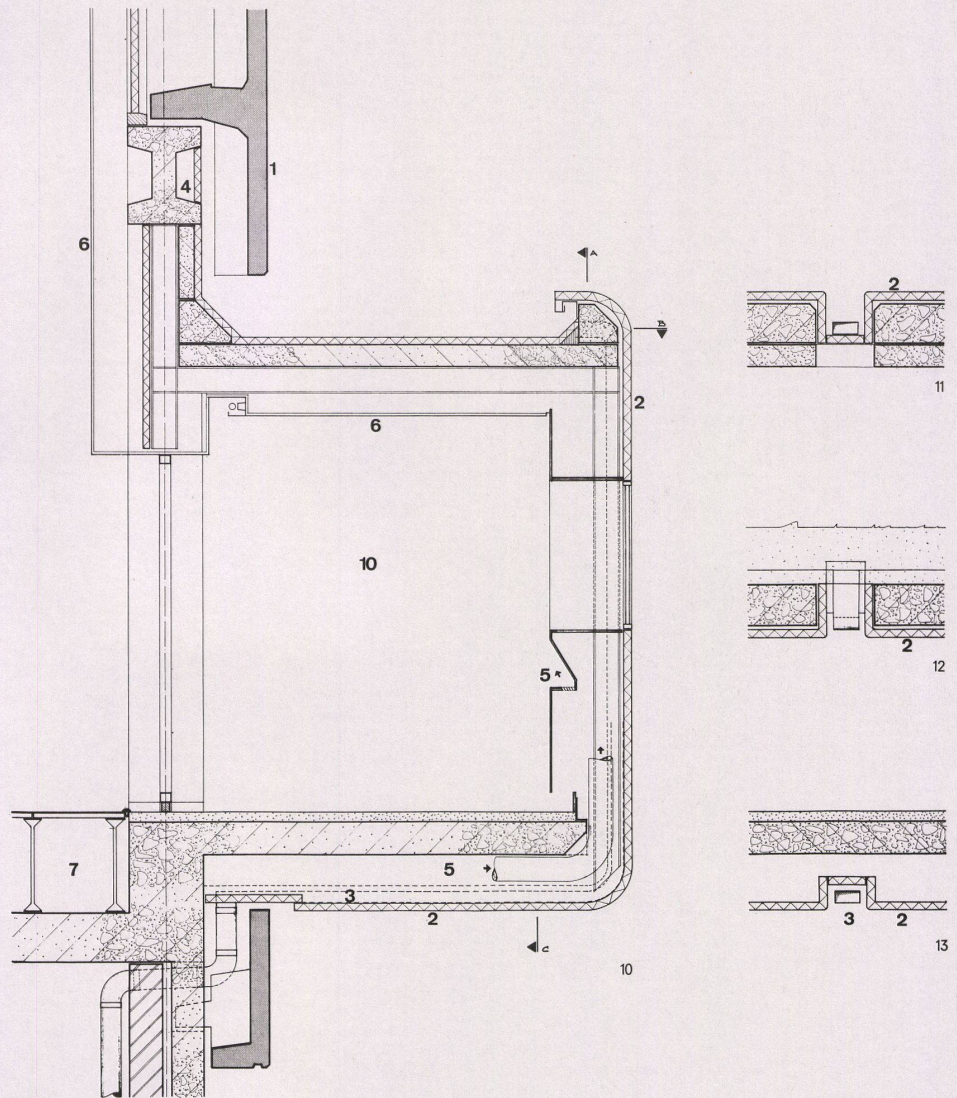
11 Schnitt A 1:40.
Coupe A 1:40.
Section A 1:40.

12 Schnitt B 1:40.
Coupe B 1:40.
Section B 1:40.

13 Schnitt C 1:40.
Coupe C 1:40.
Section C 1:40.

14 Innenansicht des Ganges am Computerraum.
Vue intérieure du couloir périphérique à la salle des ordinateurs.
Inside view of computer room passage gallery.

10-13 1 Fassadenelement mit Wandfliesen verkleidet / Élément de façade carrelé / Façade element with wall-flagstone facing

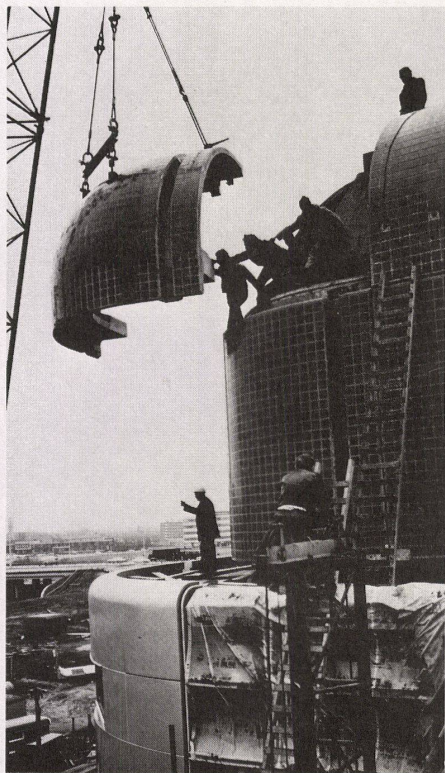
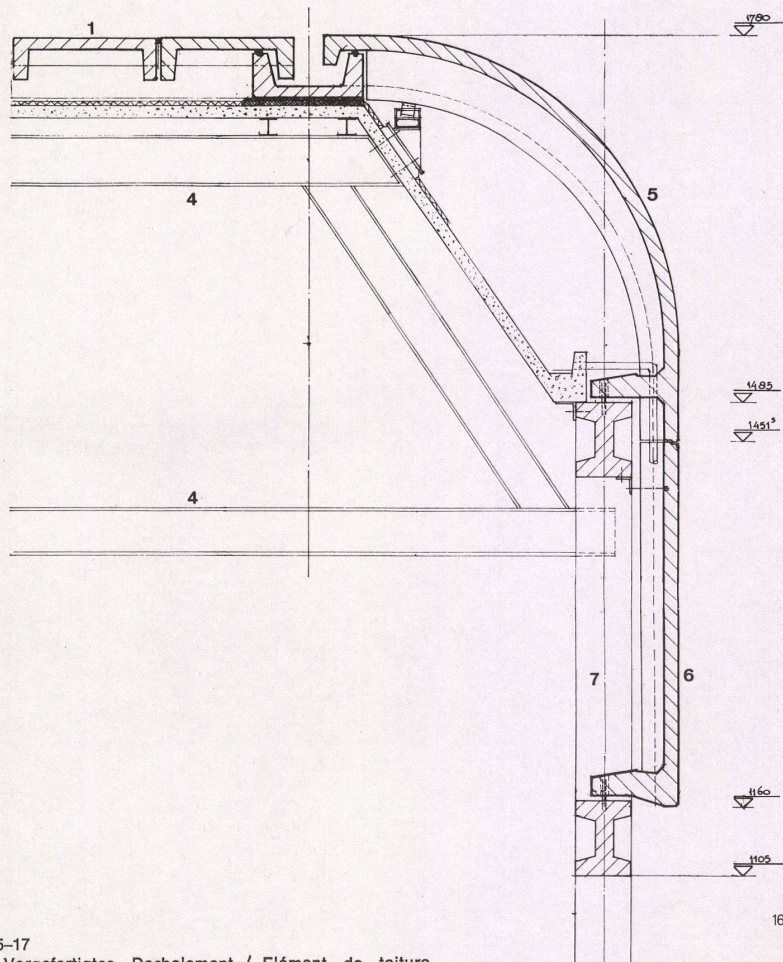
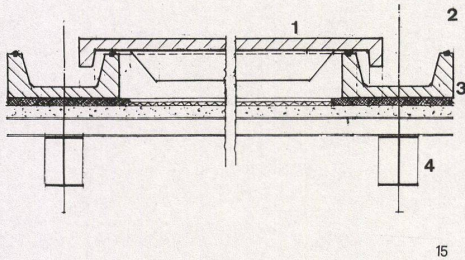


2 Isolierte Al-Verkleidung / Revêtement en aluminium isolé / Insulated aluminium facing
3 Regenwasserableitung / Jet d'eau / Rainwater drain
4 Vorfabriziertes Element / Élément préfabriqué / Prefabricated element

5 Luftzufuhr / Amenée d'air / Air intake
6 Metalldecke / Plafond métallique / Metal sheeted ceiling
7 Decke im Computerraum / Plafond de la salle des ordinateurs / Ceiling in computer room

Dachkonstruktion aus
Fertigteilen

Structure de toiture en éléments préfabriqués
Roof construction with prefabricated
elements



15-17

- 1 Vorgefertigtes Dachelement / Élément de toiture préfabriqué / Prefabricated roof element
- 2 Vorgefertigter Rinnenträger / Poutre préfabriquée portant le chéneau / Prefabricated gutter support
- 3 Neoprene / Néoprène
- 4 Stahlkonstruktion / Structure en acier / Steel construction
- 5 Eckelement / Élément d'angle / Corner element
- 6 Vorgefertigte Wandplatte / Élément de paroi préfabriqué / Prefabricated wall panel
- 7 Stütze / Poteau / Support

15
Längsschnitt 1:50.
Coupe longitudinale 1:50.
Longitudinal section 1:50.

16
Querschnitt 1:50.
Coupe transversale 1:50.
Cross section 1:50.

17
Grundriß 1:50.
Plan 1:50.
Ground plan 1:50.

18
Montage des Eckelementes.
Montage de l'élément d'angle.
Fitting a corner element.