

Objektyp: **Advertising**

Zeitschrift: **Bauen + Wohnen = Construction + habitation = Building + home : internationale Zeitschrift**

Band (Jahr): **27 (1973)**

Heft 7: **Industriebauten = Bâtiments industriels = Industrial buildings**

PDF erstellt am: **24.09.2024**

### **Nutzungsbedingungen**

Die ETH-Bibliothek ist Anbieterin der digitalisierten Zeitschriften. Sie besitzt keine Urheberrechte an den Inhalten der Zeitschriften. Die Rechte liegen in der Regel bei den Herausgebern. Die auf der Plattform e-periodica veröffentlichten Dokumente stehen für nicht-kommerzielle Zwecke in Lehre und Forschung sowie für die private Nutzung frei zur Verfügung. Einzelne Dateien oder Ausdrucke aus diesem Angebot können zusammen mit diesen Nutzungsbedingungen und den korrekten Herkunftsbezeichnungen weitergegeben werden. Das Veröffentlichen von Bildern in Print- und Online-Publikationen ist nur mit vorheriger Genehmigung der Rechteinhaber erlaubt. Die systematische Speicherung von Teilen des elektronischen Angebots auf anderen Servern bedarf ebenfalls des schriftlichen Einverständnisses der Rechteinhaber.

### **Haftungsausschluss**

Alle Angaben erfolgen ohne Gewähr für Vollständigkeit oder Richtigkeit. Es wird keine Haftung übernommen für Schäden durch die Verwendung von Informationen aus diesem Online-Angebot oder durch das Fehlen von Informationen. Dies gilt auch für Inhalte Dritter, die über dieses Angebot zugänglich sind.



## Ausgeführte Bauten

**R. Rudin**, Wohnhaus, 4103 Bottmingen  
Arch. Stefan Baader, 4000 Basel

**Azienda Elettrica Comunale Bellinzona**,  
Sottostazione Cadenazzo

**Azienda Elettrica Comunale Bellinzona**,  
Sottostazione Castione

**Zwahlen + Mayr SA**, Bürohaus, 1860 Aigle  
Arch. Zwahlen + Mayr

**Dr. F. Kümmerli**, Einfamilienhaus,  
8808 Pfäffikon  
Arch. Adriano Soppelsa, 1008 Prilly

**Dr. Säuberli**, Wohnhaus, Bellmund  
Arch. Max Schlup, Biel

**Institut International**, 1823 Gllion  
Arch. J. Boudkov, 1820 Montreux

**Dr. J. Mantanus**, Wohnhaus, 1820 Montreux  
Arch. Adriano Soppelsa, 1008 Prilly

**Dr. Fässler**, Wohnhaus, Mörigen  
B. + F. Haller, Arch. BSA, 4500 Solothurn

**Studer AG**, Bürohaus, Glockenthal  
Peter Lanzrein, Arch. SIA BSA, 3600 Thun

**Prof. Dr. L. Bianchi**, Wohnhaus, Hofstetten SO  
Dipl. Arch. Kurt Nussbaumer, 4000 Basel

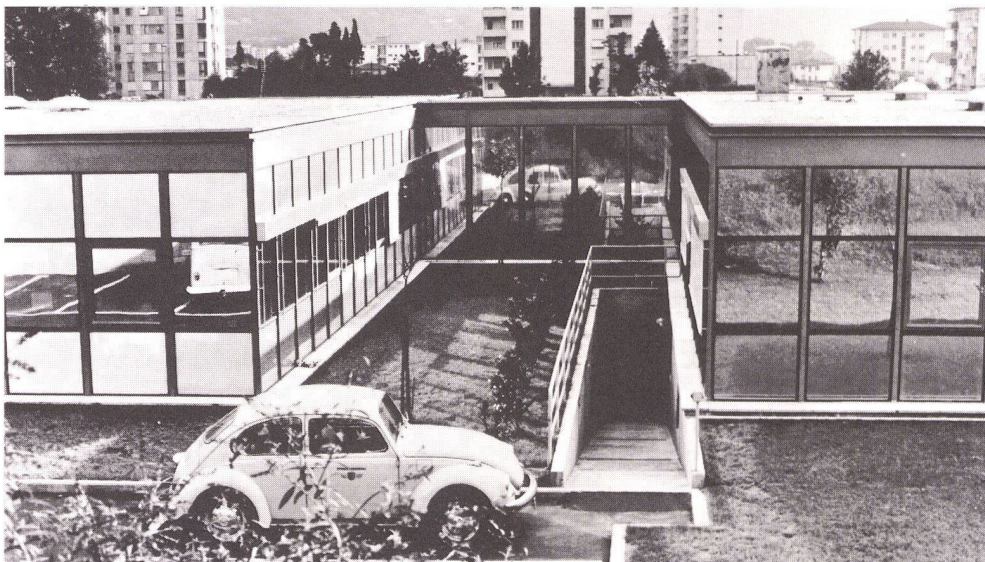
**Direktion der Eidg. Bauten EPFL**,  
Institutpavillon  
Arch. Direktion der Eidg. Bauten

**Alex Eymann**, Apparatebau, Büro + Montage-  
atelier, 3027 Ostermündigen  
Arch. Rudolf Eymann Ing. HTL,  
3027 Ostermündigen

**A. Schmid-Auer**, Hallenbad, 3604 Thun  
Arch. H. Meyer, 8004 Zürich



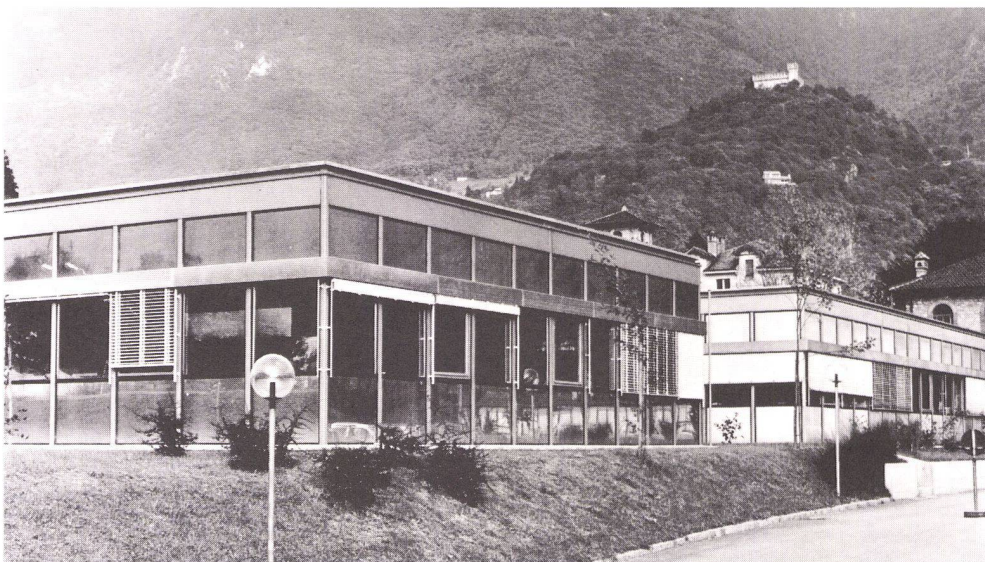
**Ufficio Strada Nazionale**, 6500 Bellinzona, Architekt G. Messi, 6500 Bellinzona. Nach zwei Jahren drängte sich bereits eine Erweiterung auf.



Erst nachdem die Fassade der zweiten Etappe montiert war, erfolgte der Zusammenschluss mit der ersten Etappe. Dazu musste ein Büro für einen Tag stillgelegt werden.

**Durch die Kombination  
Mini-System  
und Curtainwall-System  
verbreitet sich der  
Anwendungsbereich  
beträchtlich.**

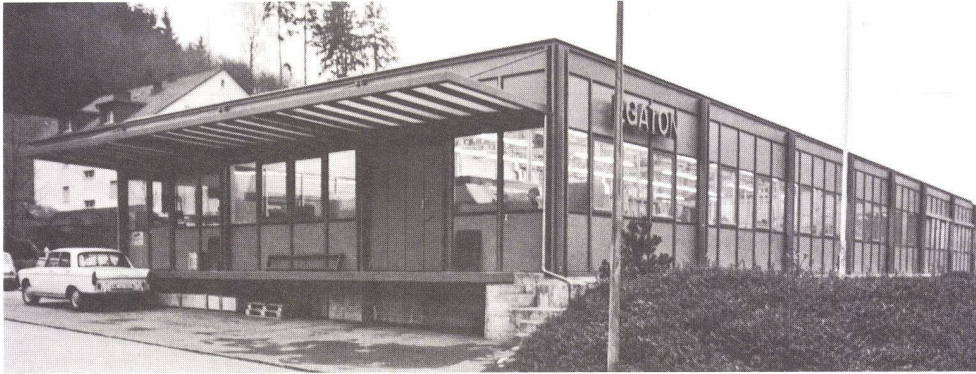
**Neue Spannweiten für  
eingeschossige Bauten:  
7,20m × 7,20m  
8,40m × 8,40m  
9,60m × 9,60m  
sowie die Möglichkeit,  
diese untereinander zu  
kombinieren.**



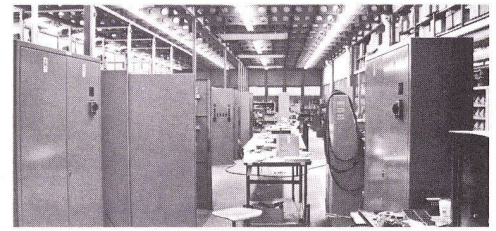
Die Anlage besteht aus zwei Hauptgebäuden mit Einzelbüros und Verbindungsgang. Spannweiten 6,00 m × 6,00 m und 6,00 m × 2,40 m. Im Nebengebäude befindet sich eine Werkstatt und Tankanlage, Spannweiten 6,00 m × 6,00 m und 6,00 m × 4,80 m.



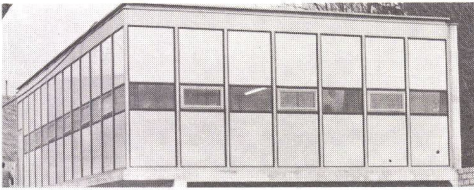
## Fabrikationsräume, Lager usw.



**Egaton AG**, Fabrikhalle, 3174 Thörishaus BE – Röthlisberger+ Michel FSAI, 3000 Bern



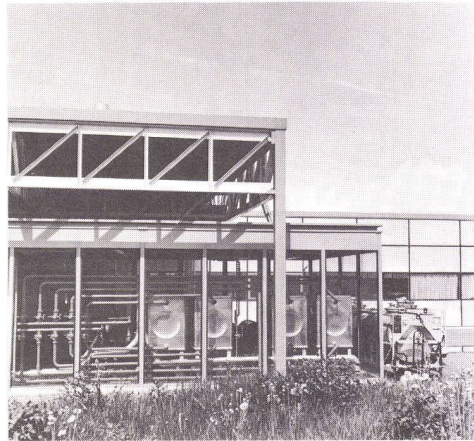
**J. Hirt**, Mechanische Werkstatt, 6340, Baar ZG  
F. Hirt, 6340 Baar



**A. Wälti**, Getränkehandlung, 2540 Grenchen SO  
C. Campoleoni, 2540 Grenchen

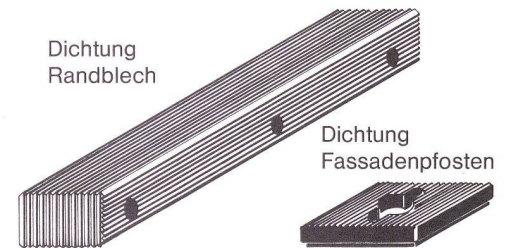


**Mikron Haesler SA**, 2017 Boudry NE  
B.+ F. Haller BSA, 4500 Solothurn



**K. Meyer & Co. SA**, Leimaufbereitung, 1052 Le Mont VD  
B.+ F. Haller BSA, 4500 Solothurn

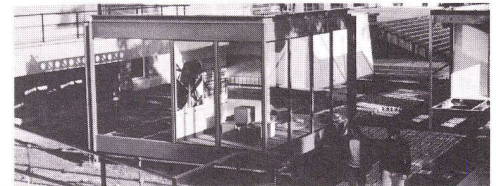
## Neoprene-Dichtungen an den wichtigsten Nahtstellen



## Showräume, Pavillons usw.



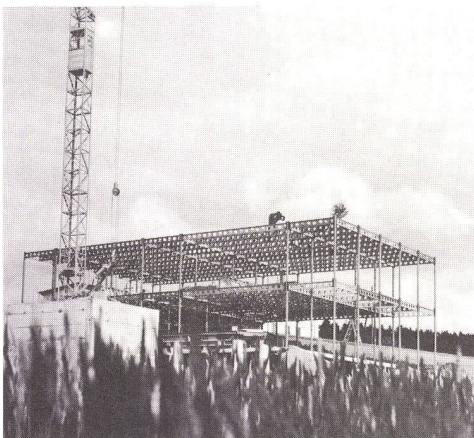
**Centre de l'habitation**, 2022 Bévaix NE — R. Gassmann, 2022 Bévaix



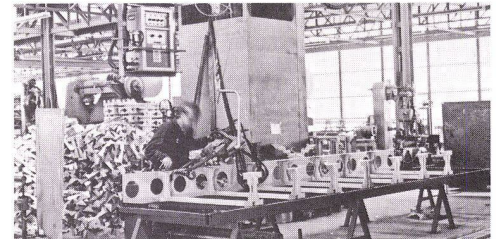
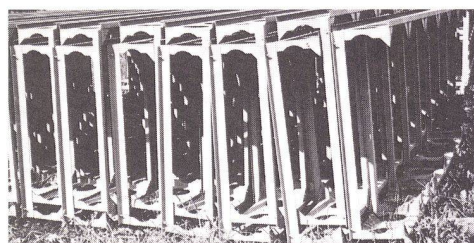
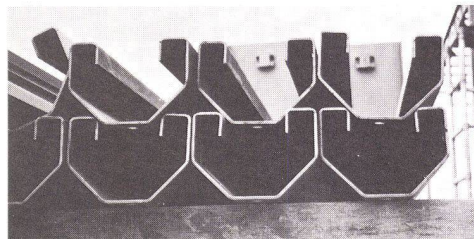
**Exposition EPF-L**, Industrialisation de la construction  
Pavillon USM



**Kantonalbank Bern**, Bankprovisorium, 3700 Spiez BE  
D. Barben SIA, 3000 Bern



Die Tragkonstruktion für dieses Gebäude wurde innerhalb von 2 Tagen montiert.



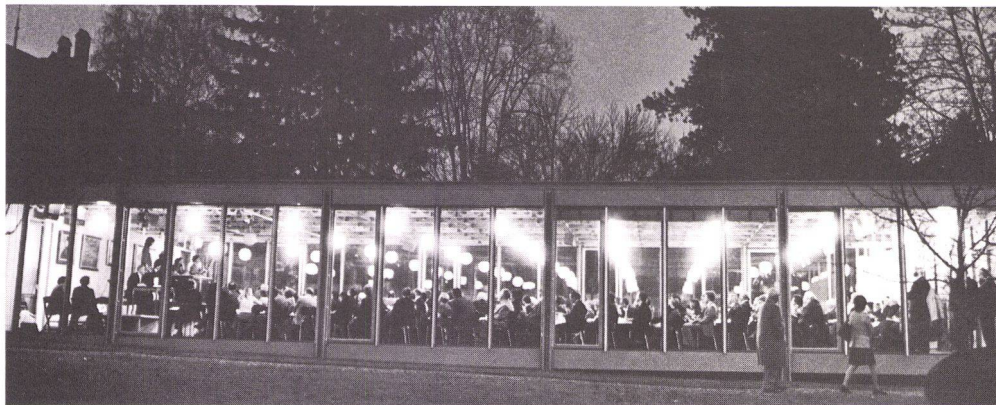
Wir produzieren auf Lager

## Kurze Lieferzeiten, schnelle Montage

durch sinnvolle Verbindungen



## Totale Flexibilität und Freiheit in der Gestaltung



Spannweite 9,60 m × 4,80 m  
Raumhöhe 2,40 m  
Montagezeit 10 Tage  
Länge 24,00 m  
Breite 9,60 m

Von der Planung bis zur Inbetriebnahme standen nur 10 Wochen zur Verfügung. Die Auktionshalle musste als Baukörper der Umgebung angepasst werden und zudem demontabel sein. Dies waren einige der Gründe, welche für das USM MINI-System sprachen.

**Auktionshalle Kornfeld + Klipstein,**  
J. Aeschimann dipl. Arch. ETH SIA, 5034 Suhr + C. Steiner dipl. Arch. ETH SIA, 3000 Bern



Spannweite 4,80 m × 4,80 m  
Raumhöhe EG 3,40 m  
Raumhöhe OG 2,40 m  
Montagezeit 25 Tage  
Länge 28,80 m  
Breite 14,40 m

Das Bauproblem für den Architekten lag eindeutig darin, die schwierigen und komplizierten Fabrikationsabläufe mit all seinen komplexen Bauanforderungen zu koordinieren. All diese Ansprüche führten zum USM MINI-System, welches durch den perforierten Tragrost auch die Installation der Klimaanlage ohne Probleme zuließ.

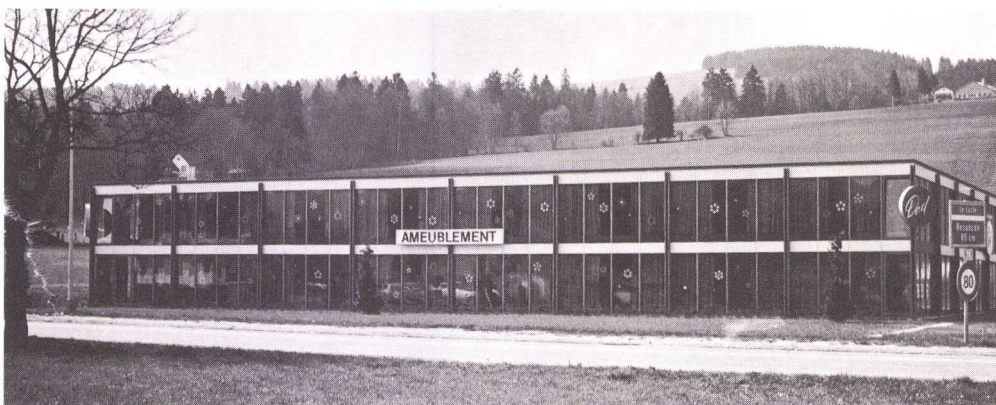
**FELA, 8531 Thundorf – H. Uhlmann Ing., 5443 Niederrohrdorf**



Spannweiten 2,40 m, 3,60 m, 6,00 m, 7,20 m  
Raumhöhe 3,00 m  
Montagezeit 18 Tage  
Länge 36,00 m  
Breite 19,20 m

Die Bauherrschaft stellte an das Tagungs- wie Ausstellungspavillon sowohl von der Form her, mit verschiedensten Spannweiten, wie auch von der Repräsentation her die allerhöchsten Ansprüche. Durch das USM MINI-System mit seinem Planungsraster und seiner Variabilität ergab sich der ideale Baukörper.

**NOK, Ausstellungspavillon, Böttstein – NOK Baden**



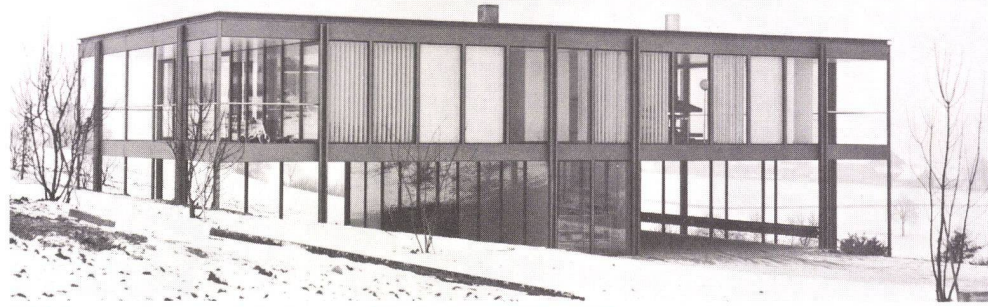
Spannweite 4,80 m × 4,80 m  
Raumhöhe EG 2,40 m  
Raumhöhe OG 2,40 m  
Montagezeit 30 Tage  
Länge 38,40 m  
Breite 33,60 m

Kurzfristig, wetterunabhängig, preisgünstig, zweistöckig zu bauen, war für Architekt und Bauherr dieses Möbelzentrums mit Verkauf wichtig. Die trockene Bauweise des USM MINI-Systems erfüllte nebst all diesen Wünschen auch Randbedingungen wie z.B. die Aufnahme der hohen Schneelasten.

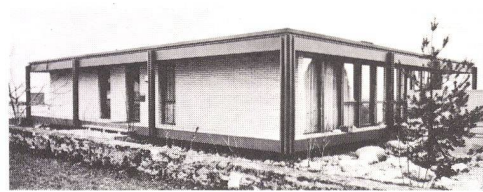
**DED Meubles, Halle d'exposition – H. Kazemi Arch. EPUL, 2300 La Chaux-de-Fonds**



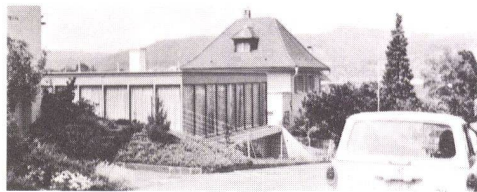
## Wohnhäuser



**P. Schärer jun.**, Wohnhaus, 3110 Münsingen BE – B. + F. Haller BSA, 4500 Solothurn



**L. Grosjean**, Wohnhaus, 2013 Colombier NE  
A. Bioley, G. Corti, 2001 Neuchâtel

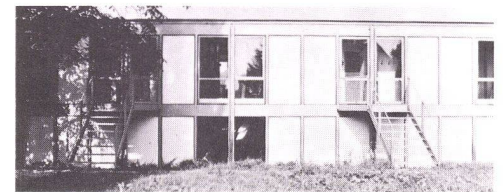


**S. Sanvito**, Wohnhaus, 4450 Sissach BL  
R. Häfelfinger SIA, 4450 Sissach

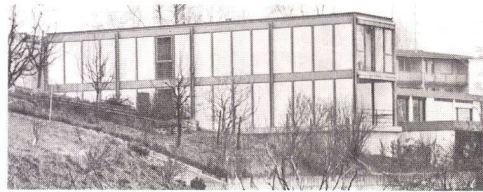
## Neoprene beim USM Mini

Sämtliche Fassadenelemente (Sandwichplatten, Glas, Eternit, Fensterflügel, Türen usw.) sind in Neoprenprofilrahmen eingesetzt. Dieses Neoprenprofil wurde speziell für das Mini-System entwickelt und wird ausschliesslich für uns produziert. Der Lippendruck mit 715 g/cm entspricht der amerikanischen ASTM-Norm, was die Funktionsfähigkeit der Dichtung unter äusserster Beanspruchung garantiert.

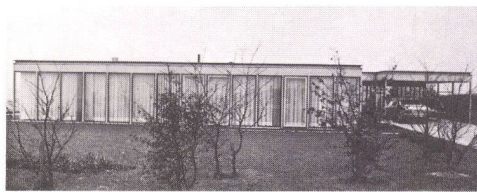
**Die USM Information Mini zeigt Ihnen eine Auswahl der bis heute ausgeführten Bauten.**



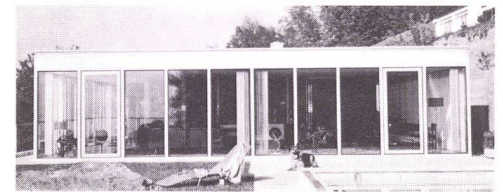
**Gebrüder Haller**, Gastarbeiterwohnungen, 5507 Mellingen AG – B. + F. Haller BSA, 4500 Solothurn



**A. Barth**, Wohnhaus, 5013 Niedergösgen SO  
B. + F. Haller BSA, 4500 Solothurn

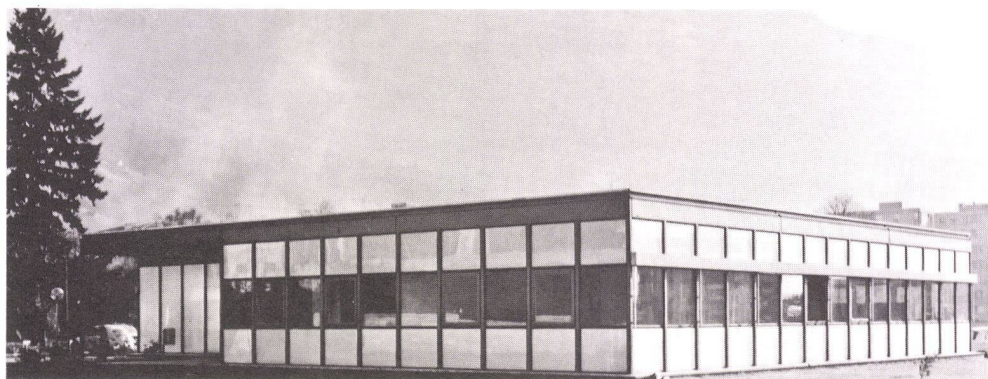


**F. Piguet**, Wohnhaus, 4654 Lostorf SO  
B. + F. Haller BSA, 4500 Solothurn

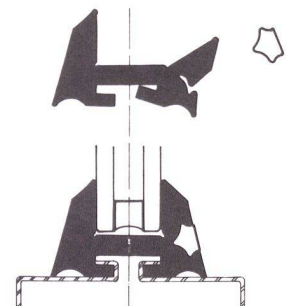


**E. Steck**, Wohnhaus, 3066 Stettlen BE  
B. + F. Haller BSA, 4500 Solothurn

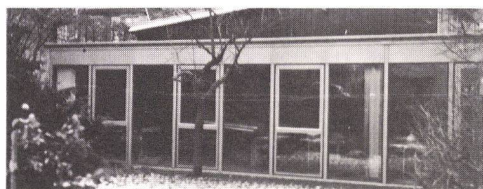
## Büros, Verwaltungen, Läden usw.



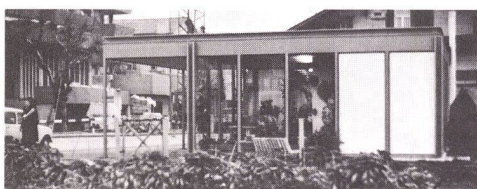
**Ufficio Strade Nazionali** (Autobahnbüro), 6500 Bellinzona TI – G. Messi, 6500 Bellinzona



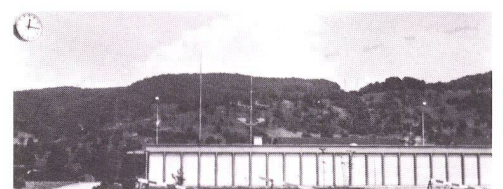
Erst nach zahlreichen chemischen, physikalischen und technischen Versuchen konnte die eigentliche Serienfabrikation dieses Neoprenprofils beginnen. Das Profil wird von der Firma Bally CTU, Division GUFA, Schönenwerd, hergestellt.



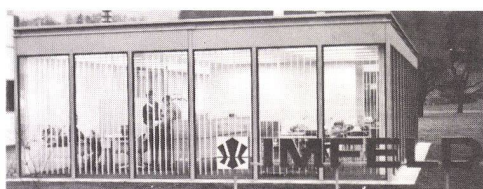
**F. Vogel**, Bürogebäude, 3000 Bern BE  
Prof. H. Brechbühler BSA/SIA, 3000 Bern



**R. Maurer**, Blumenladen, 3110 Münsingen BE  
F. Friedli, 3110 Münsingen



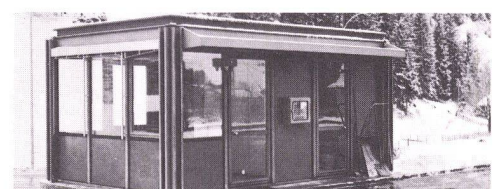
**Autobahnamt**, Bürogebäude, 4450 Sissach BL  
R. Häfelfinger SIA, 4450 Sissach



**Imfeld AG**, Bürogebäude, 6060 Sarnen OW  
B. + F. Haller BSA, 4500 Solothurn



**Lindy**, Büro und Lager, 2022 Bevaix NE  
Ph. Vasserot + R. Widmer, 2002 Neuchâtel



**Bern-Lötschberg-Simplon**, Dienstgebäude Autoverlad, 3718 Kandersteg BE – Berner-Alpenbahn-Gesellschaft, 3000 Bern