

Objektyp: **Advertising**

Zeitschrift: **Bauen + Wohnen = Construction + habitation = Building + home : internationale Zeitschrift**

Band (Jahr): **27 (1973)**

Heft 4: **Bauen mit Kunststoffen = Construire avec des matières plastiques = Building construction with plastic material**

PDF erstellt am: **23.09.2024**

### **Nutzungsbedingungen**

Die ETH-Bibliothek ist Anbieterin der digitalisierten Zeitschriften. Sie besitzt keine Urheberrechte an den Inhalten der Zeitschriften. Die Rechte liegen in der Regel bei den Herausgebern.

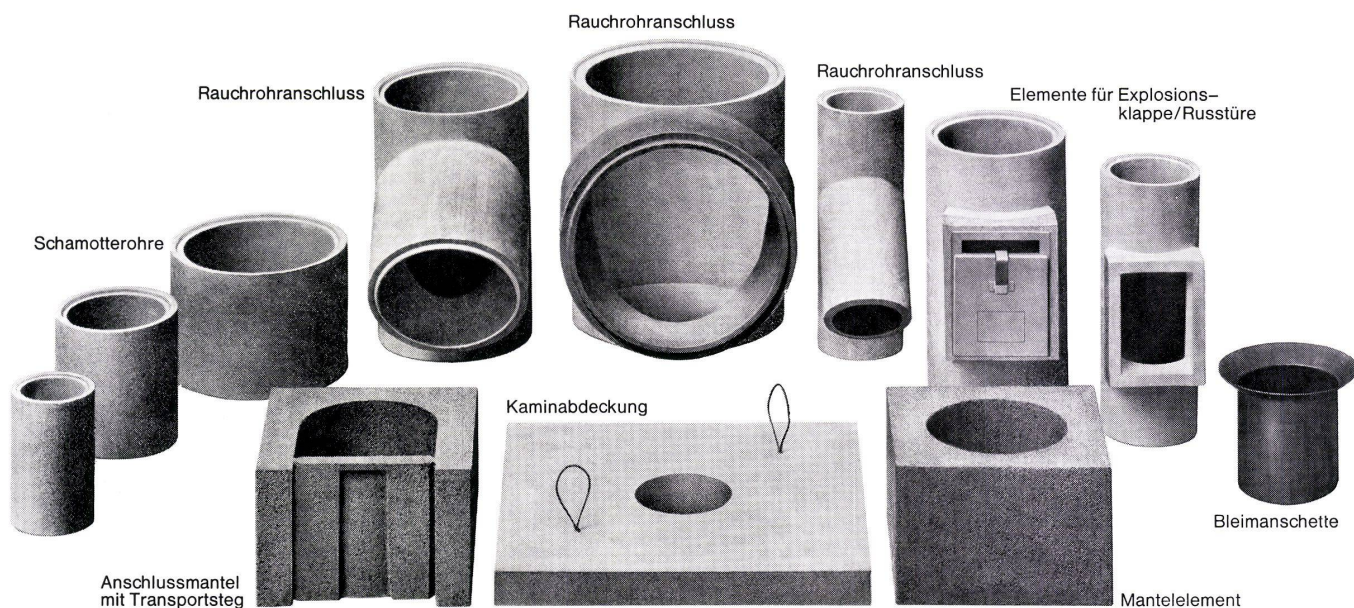
Die auf der Plattform e-periodica veröffentlichten Dokumente stehen für nicht-kommerzielle Zwecke in Lehre und Forschung sowie für die private Nutzung frei zur Verfügung. Einzelne Dateien oder Ausdrucke aus diesem Angebot können zusammen mit diesen Nutzungsbedingungen und den korrekten Herkunftsbezeichnungen weitergegeben werden.

Das Veröffentlichen von Bildern in Print- und Online-Publikationen ist nur mit vorheriger Genehmigung der Rechteinhaber erlaubt. Die systematische Speicherung von Teilen des elektronischen Angebots auf anderen Servern bedarf ebenfalls des schriftlichen Einverständnisses der Rechteinhaber.

### **Haftungsausschluss**

Alle Angaben erfolgen ohne Gewähr für Vollständigkeit oder Richtigkeit. Es wird keine Haftung übernommen für Schäden durch die Verwendung von Informationen aus diesem Online-Angebot oder durch das Fehlen von Informationen. Dies gilt auch für Inhalte Dritter, die über dieses Angebot zugänglich sind.

# Schiedel® Kamin



## Das Elementkamin mit dem Schamotte-Rohr

Das Schiedel-Kamin ist eine zweischalige Elementkonstruktion. Das Schamotte-Innenrohr ist mit Mineralwollstricken im Mantel elastisch gelagert und fängt alle Spannungen und durch Temperaturschwankungen bedingten Bewegungen auf.

Wir liefern das Schiedel-Kamin in 16 Grössen, mit Durchmessern von 16 - 100 cm. Es dient Ihnen in einem Einfamilienhaus ebensogut wie in einer industriellen Grossanlage.

## Schiedel® Kamin

mit feuer- und säurefestem Schamotte-Rohr; geeignet für flüssige, gasförmige und feste Brennstoffe.

Zürcher Ziegeleien, Zürich  
Tel. 01/35 93 30

Zürcher Ziegeleien  
Verkaufsbüro Luzern  
Tel. 041/22 37 55

J. Schmidheiny & Co. AG  
St. Gallen  
Tel. 071/22 32 62

Baustoffe AG Chur, Chur  
Tel. 081/24 46 46

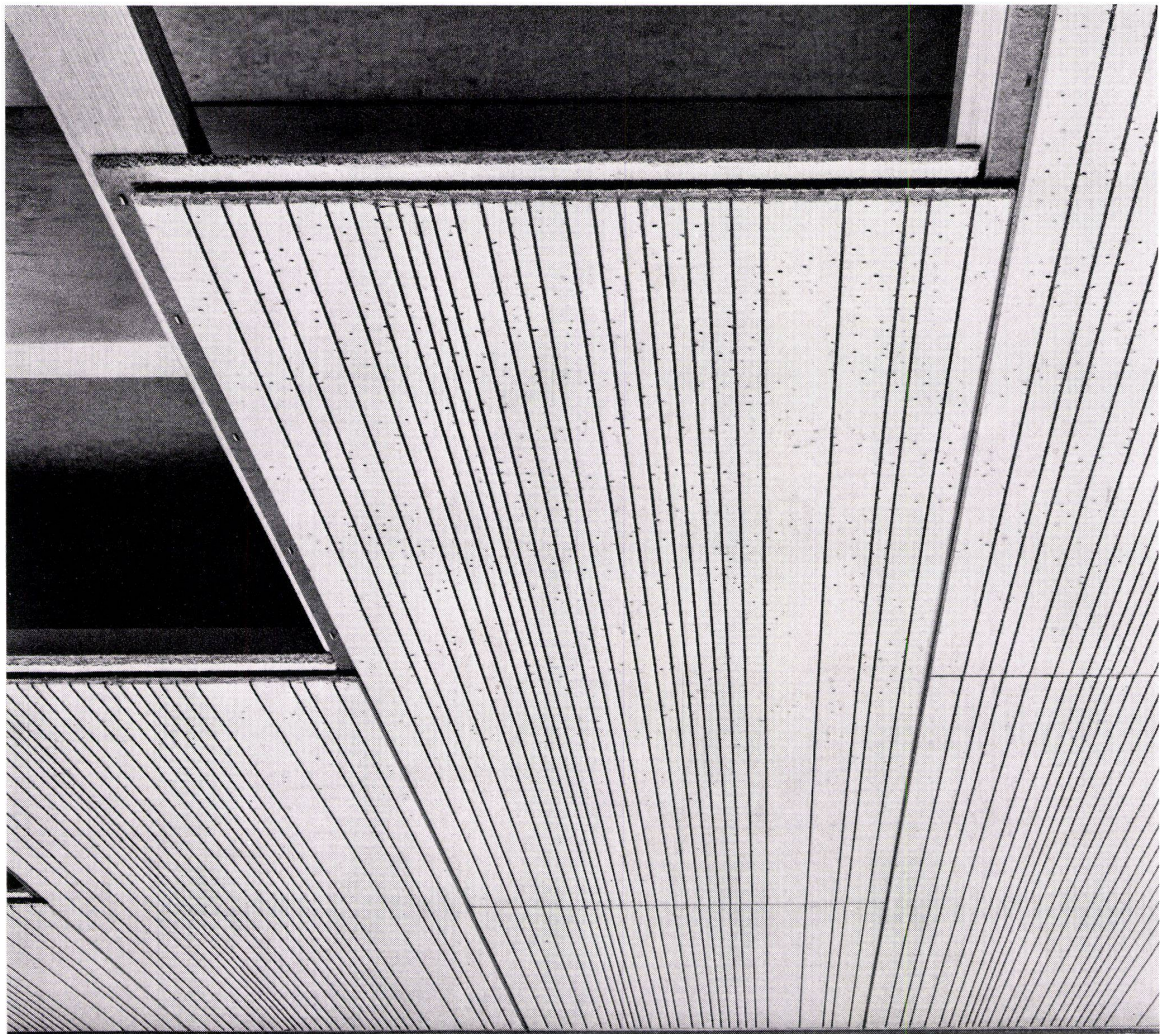
Hard AG Volketswil  
Volketswil  
Tel. 01/86 43 67

corex Basel AG, Basel  
Tel. 061/22 23 00

Stahlton-Prebeton AG  
Bern, Tel. 031/56 33 01  
Lausanne, Tel. 021/24 55 33

Verkaufsstelle GOZ Aargau  
Aarau, Tel. 064/22 15 88

Verkaufsstelle GMZ Luzern  
Luzern, Tel. 041/22 70 67



## Für NK-Deckenplatten ist die Nachfrage gross, weil sie praktisch sind

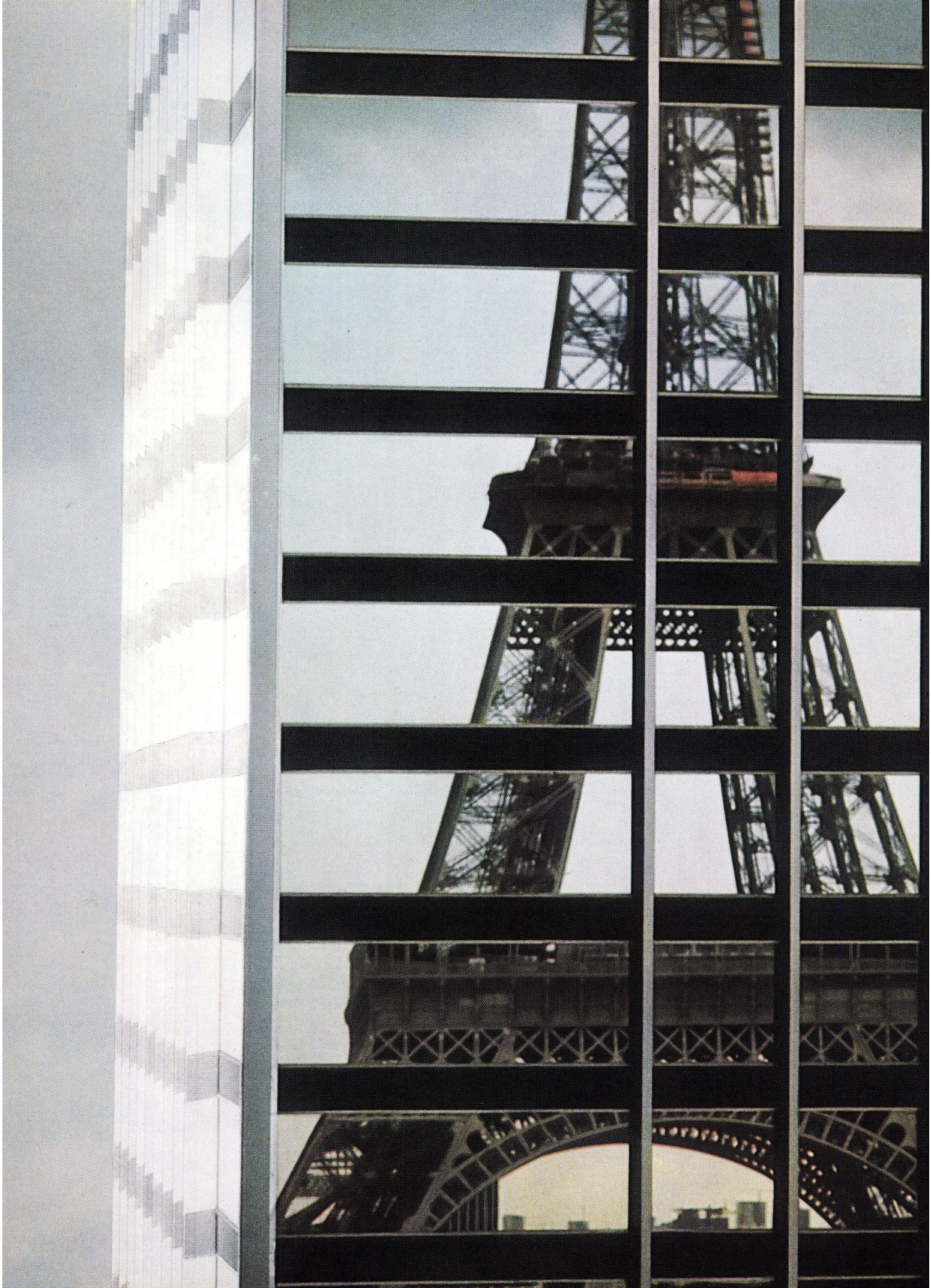
Ein einfacher Lattenrost genügt als Unterkonstruktion. Die schönen NK-Nut- und Kammplatten lassen sich mit Heftklammern oder Nägeln rasch und unsichtbar befestigen. Weil sie weiss gespritzt sind, benötigen sie keine Nachbehandlung. Zudem sind sie ausgesprochen preisgünstig und eignen sich deshalb gleichermaßen für Neubauten und Renovationen.

Das NK-Plattensortiment ist um zwei neue Dessins «Astra» und «Linea» erweitert worden. NK-Deckenplatten verschönern den Raum und lösen gleichzeitig Akustik- und Isolationsprobleme.

PAVATEX zum Bauen und Wohnen.

Pavatex AG  
**jetzt** Rigistrasse 8  
6330 Cham  
Tel. 042/36 55 68

eingetragene Schutzmarke  
**pavatex**®  
K 72



# Die Stadt im Soltran Spiegel

DEPIRE ADVICO

Auch Ihre Stadt kann sich, samt Himmel, Wolken, Fluss und Gärten, in Fensterfassaden widerspiegeln. Denn Boussois hält für Baufachleute eine reiche Auswahl spiegelnder Doppelverglasungen bereit. Jetzt auch, erstmals in Europa, sogar Silber.

Soltran Silber ist den grauen oder metallisierenden Verglasungen weitaus überlegen. Ihr Reflexions- und Isolationsvermögen verhindert bei tiefstehender Sonne und Schnee jede Blendwirkung; lässt es doch nur jene 50% der Strahlen durch, die man als angenehm hell empfindet.

Mit 1,5 statt 2,6 kcal liegt die Wärmedurchgangszahl

von Soltran um 44% tiefer als bei gewöhnlicher Doppelverglasung. Mag es draussen kalt oder heiss sein, man kann direkt am Fenster arbeiten, ohne zu frösteln oder zu schwitzen. Zum Vorteil der Raumausnutzung.

66 bis 81% der Wärmestrahlen werden reflektiert. Dies entlastet im Sommer die Klimaanlage so sehr, dass sich Soltran in wenigen Jahren bezahlt macht. Zudem beträgt die Dämpfung des Aussenlärms bis zu 33 db.

Mit Soltran erlaubt Boussois den Architekten, die Innenräume sinnvoller zu gestalten und zugleich das

Strassenbild durch faszinierende Spiegel-landschaften zu beleben.

**BOUSSOIS**  
**SOLTRAN**

Wenn Sie eine Dokumentation erhalten wollen, senden Sie bitte diesen Abschnitt an CRYSTAL AG, Glärnischstrasse 9, 8800 Thalwil/Schweiz. Tel. 01/720 78 14

Name

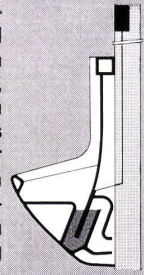
Firma

Adresse

Telefon

# Hygienische und saubere Pissoir-Anlagen mit der neuen Bieri Pissoir-Spülung.

Die Sauberkeit und Hygiene in Pissoir-Anlagen von Restaurants, Hotels, Verwaltungs- und Industriegebäuden lassen sehr oft zu wünschen übrig. Sei es weil die Benutzer die Spülung nicht betätigen oder weil die Spülanlage nicht den Erfordernissen angepasst ist. Hier schafft die neue Bieri Pissoir-Spülung Abhilfe. Denn die Bieri Pissoir-Spülung wird, mittels Elektroden,



## Automatisch Kostensparend

automatisch ausgelöst. Sie ist betriebssicher und wartungsfrei, einfach zu installieren und kostensparend im Wasserverbrauch. Die Bieri Pissoir-Spülung ist patentiert und SEV-geprüft und eignet sich sowohl für neue als auch für Umbauten bestehender Anlagen. Verlangen Sie Unterlagen. Wir oder Ihr Sanitär-Grossist stehen Ihnen jederzeit gerne zur Verfügung. Bieri Pumpenbau AG - 3110 Münsingen - Tel. 031 - 92 21 21



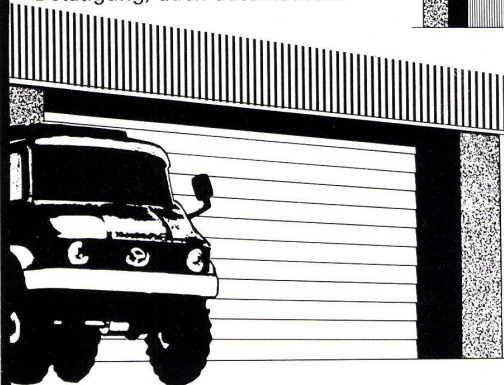
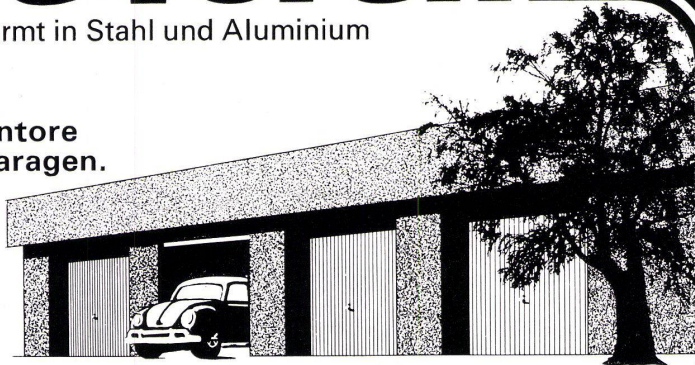
# Bieri

# Tore + Türen

genormt in Stahl und Aluminium

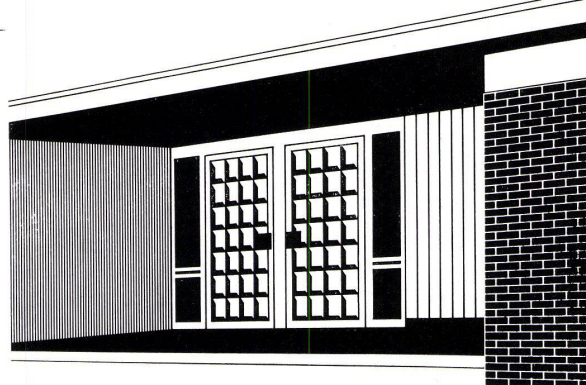
## Ganzstahl-Norm-Deckentore für Einzel- und Doppelgaragen. 20 Lager-Normgrößen

Stabile, gediegene Ausführung.  
Torblatt mit senkrechter Sicking,  
vollverzinkt, grau grundiert  
(eingebraunt). Spielend leichte  
Betätigung, auch automatisch.



## Industrie-Grosstore Falt-, Sectional-, Rundlauf-, Schiebe- und Teleskoptore

Alle Konstruktionen in stabilen und präzisen  
Spezialstahlprofilen mit oder ohne Verglasungs-  
einrichtungen. Zum Teil auch mit automatischer  
Betätigung bei freier Wahl der Steuerung.



## Hauseingangstüren

Selbsttragende Rahmen aus Alu-Hohlprofilen,  
elektrisch stumpfgeschweisst, in jedes Mauer-  
werk, auch bei Glasbausteinen, einbaubar.  
Rahmen eloxiert oder mit schützendem  
Kunststoffmantel versehen. Füllungen in Holz,  
Glas, Emaille, Alu, Stahl und Kupfer.  
Seitenteile, Oberlichter, diverse Griffe und  
Gitter sowie elektrisches Zubehör wie Öffner,  
Sprechanlage usw.



## Türelemente, Mehrzwecktüren, Feuerschutztüren und -klappen

Je nach Modell mit Verglasungseinrichtung, Stahlblech  
elektrolytisch verzinkt oder elektrostatisch hell grundiert,  
feuerhemmend oder feuerbeständig. Verwindungsfest  
durch Wabeneinlagen oder schallschluckend und  
isolierend mit Mineralwollefüllung.

# Baubedarf

Baubedarf Zürich AG, 8105 Regensdorf ZH, Tel. 01 712722

Gebenstorf/AG 056 70555 • Chur/Zernez/GR 081 224737 • Baucenter Sargans AG 085 23831

# Gelafix macht aus Mauern Wände

Fertigputz für Fassaden und Innenräume

Gelafix Serie 2000 zum Aufziehen (Sandplastik)  
Gelafix Serie 9000 zum Spritzen (sandfrei, mit Kunststoff armiert)  
auf Polyvinylazetat-Basis (PVAc-Mischpolymerisat)  
Gebrauchsfertig, in Körnungen von 0,5-5 mm

Vorfürhungen, Muster, Angebote, Dokumentationsmaterial und Lieferung  
durch den Fachhandel und

## Geistlich

Geistlich AG, Abt. Bauchemie, 8952 Schlieren ZH, Telefon 01 / 98 76 44



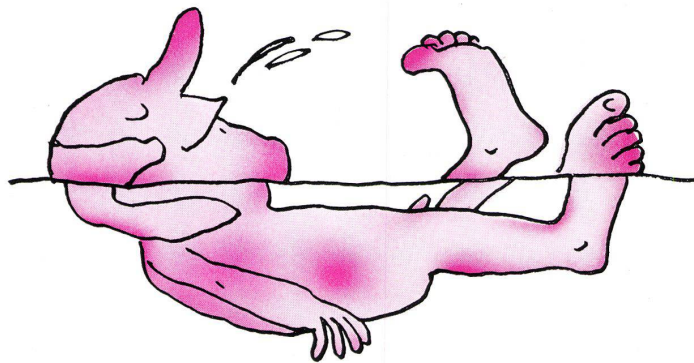
# Ist baden gut?

Baden ist gut für.  
Baden ist gut für die Muskeln.  
Baden ist gut für den Kreislauf.  
Baden ist gut für die Nerven.  
Baden ist gut für.  
Aber ist baden gut?

Baden ist gut, wenn man.  
Baden ist gut, wenn man ein gutes Badezimmer hat.  
Wenn man also nicht nur baden kann.  
Wenn man also auch duschen kann.  
Oder Musik hören kann.  
Oder lesen kann.  
Oder etwas essen kann.  
Oder singen kann.  
Oder dichten kann.  
Oder träumen kann.

Baden ist gut, wenn das Badezimmer schön ist.  
Wenn es praktisch ist.  
Wenn es grosszügig ist.  
Wenn es gemütlich ist.  
Und ein gemütliches Badezimmer entspannt das Gemüt.  
Und ein entspanntes Gemüt macht fröhlich.  
Und wer fröhlich ist, ist sympathisch.

Ein gutes Bad ist gut, zum sympathisch werden.



## Coupon

Wenn Sie auch der Meinung sind, dass Badezimmer gemütlicher, wohnlicher, farbiger, fröhlicher und praktischer werden sollten. Und wenn Sie darum gern wissen möchten, welche Möglichkeiten es gibt, ein Badezimmer schöner zu machen. Dann füllen Sie diesen Coupon aus und senden ihn an die «Aktion gegen langweilige Badezimmer».

- Ich will zunächst Prospekte anschauen. B+W  
 Ich will einen Ausstellungsraum besichtigen.  
 Ich bin Bauherr.  
 Ich bin Architekt.  
 Ich bin Haus- oder Wohnungsbesitzer.  
 Ich bin Mieter.

Name:

Strasse:

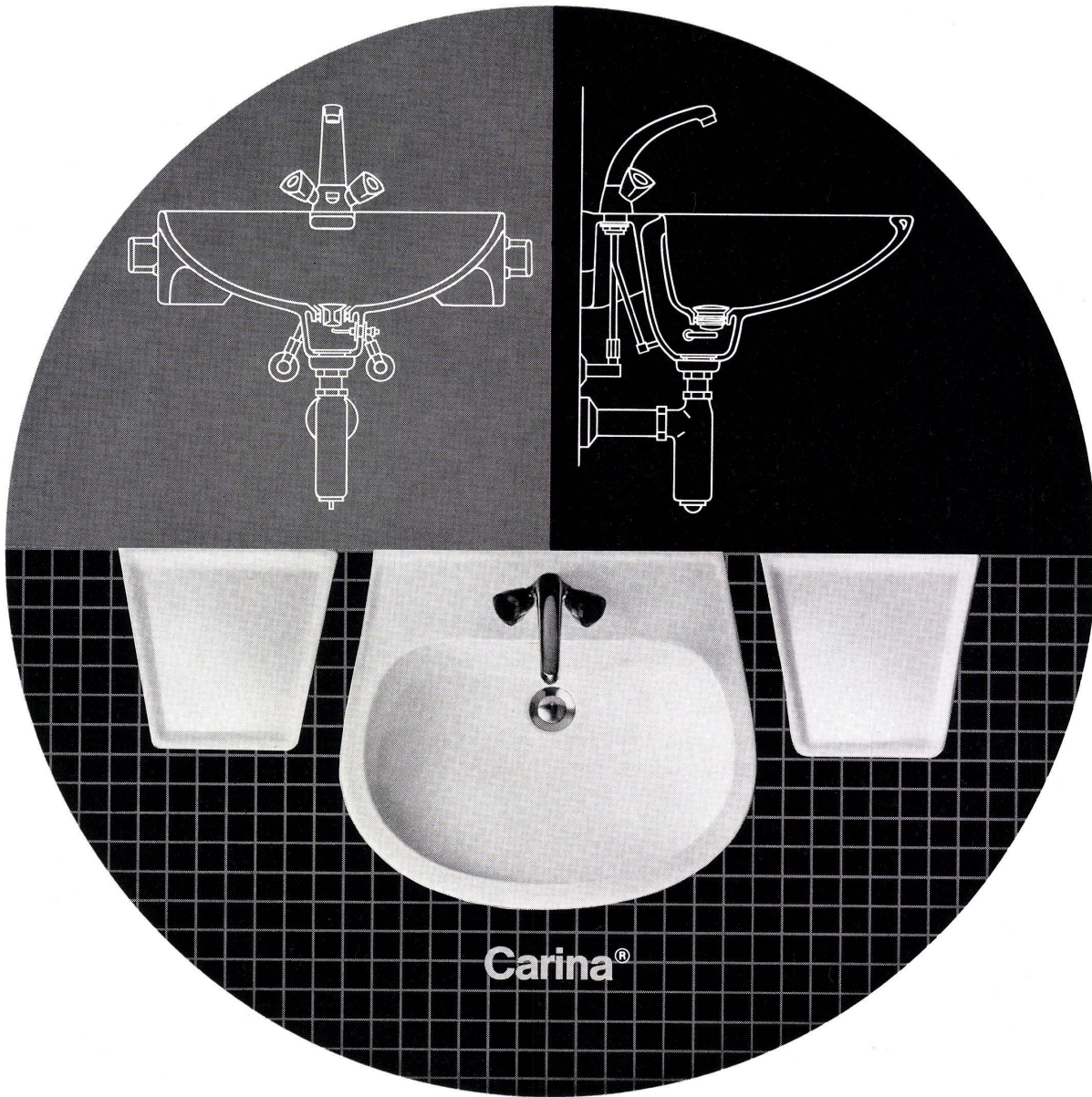
PLZ/Ort:

Tel.:

## Aktion gegen langweilige Badezimmer.

Informationsstelle der sanitären Branche, Sihlstrasse 55, 8001 Zürich, Tel. 01 25 68 22





## Lava-Beau!\*

\*beau = Schön.

Aber nicht nur die klare und überzeugende Linienführung begründet den Erfolg dieses Waschtisches. Auch nicht die mehrfach von der Jury des SWB (Schweiz. Werkbund) und der Schweizerischen Mustermesse verliehene Auszeichnung: «Die gute Form».

Nein – es sind handfeste Argumente der Hausfrau, die dieses Lavabo mühelos innen und aussen reinigen kann. Weil sich der Schmutz nirgends sammelt.

Weil sich dieses Lavabo direkt an die Wand anschliessen lässt. Weil sich dieses Modell darüberhinaus durch die Carina-Tablare (die endlich auch grösseren Toiletten- Utensilien Platz bieten) harmonisch erweitern lässt.

Darum!

Ausserdem bietet das Carina-System durch den Einbau des Solsana-Direktablaufs und durch die Montage des Pronto-Syphons die Möglichkeit, den Komfort

dieses Waschtisches auch in hygienischer Hinsicht optimal zu steigern.

Mit dem patentierten System wird die problemlose Reinigung von Ab- und Überlauf des Waschtisches sowie des Syphons perfekt gewährleistet.

Carina – die gute Form für ein gutes System.

**Laufenburg**



Kera-Werke AG 4335 Laufenburg Telefon 064 64 12 27 Telex 68705  
Lieferung über den Sanitär-Grosshandel

# Argolite

Kunststoffplattenwerk  
6130 Willisau  
Tel. 045 6 19 12



Das Gütezertifikat  
...die ARGOLITE  
hat kein blaues Ding.  
Aber ein grünes.

# Erfolg kommt mit dem Wohlbefinden.

«Heureka, ich hab's gefunden!», hörte man Archimedes rufen, als er das Gesetz vom Auftrieb entdeckte. Wo entdeckte? In der Badewanne – wo denn sonst! Sagt die Überlieferung.

Nicht überliefert ist, wie viele Geistesblitze, blendende Ideen und erfolgreiche Einfälle seit Archimedes' Zeiten im Bad gefunden wurden. Wenig sind es nicht. Denn ein Bad in einem schönen Bad inspiriert. Lässt den Alltag vergessen. Entspannt, regt an, macht unbeschwert. Wer sich wohl fühlt, hat auch Erfolg. Und wer Erfolg hat, hat mehr vom Leben.

Wenn Sie also etwas für Ihr Wohlbefinden tun wollen, sehen Sie sich unsere Bäder an. Die Komfortbäder, die Traumbäder, die Erfolgsbäder mit der bequemen Wanne. Mit den modernen Apparaten. Mit den schönen farbigen Wandbelägen. Von Sanitas.

Möglich, dass wir Sie in unserer Ausstellung plötzlich rufen hören: «Heureka, ich hab's gefunden!» Dann wird auch der Erfolg nicht auf sich warten lassen.



Ihr Sanitär-Grossist mit dem  
freundlichen Service

## sanitas

Sanitäre Apparate, Sauna, Küchen

8031 Zürich, Limmatplatz 7, 01 425454. 3018 Bern-Bümpliz, Bahnhofweg 82, 031 551011  
9000 St. Gallen, Sternackerstr. 2, 071 224005. 4056 Basel, Kannenfeldstr. 22, 061 435550



Modell S 512 R/5 daunenweich abgeheftet, mit oder ohne Wippmechanik, auch als Konferenzstuhl lieferbar

Exklusiv

«IN» Design und Qualität



**sedila**  
M O D E L L E

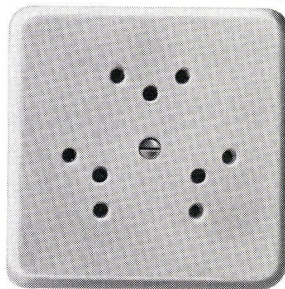
Bezugsquellennachweis und Katalog SEDILA AG, Nationalstrasse 6, 8280 Kreuzlingen

---

# Komfortableres Wohnen mit Feller-Zwei- und Dreifach- Steckdosen

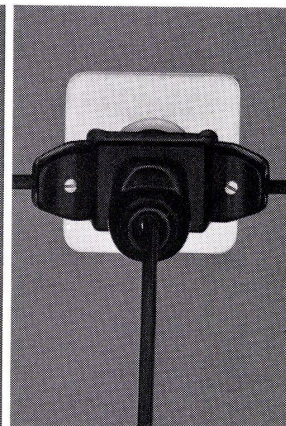
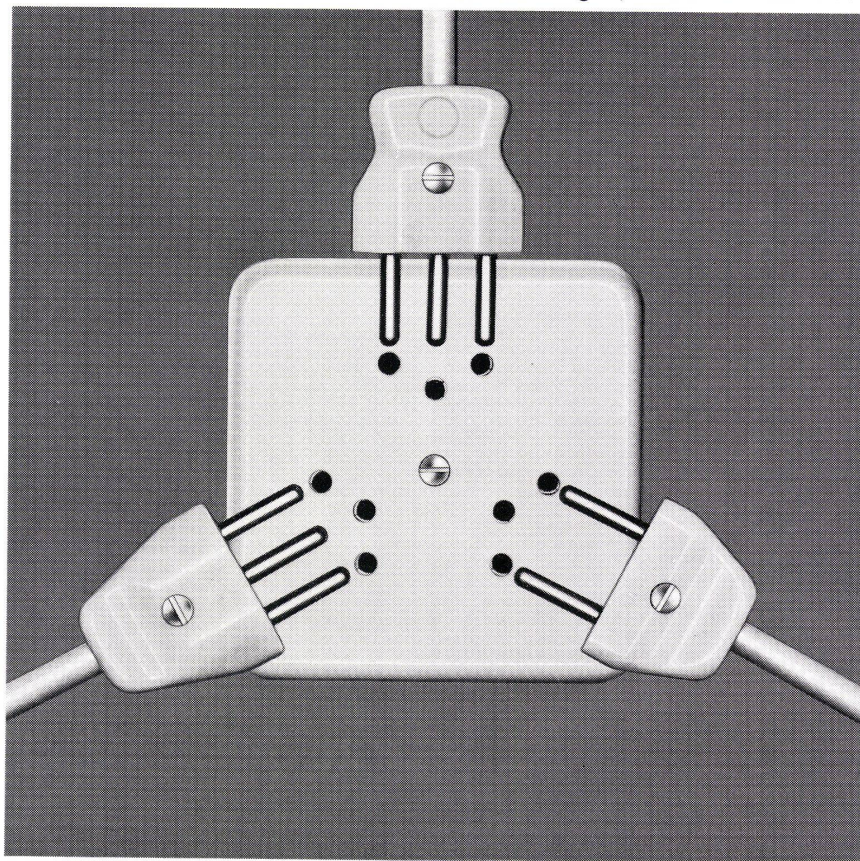
---

*Feller*



In Alt- und Neuwohnungen sollen Staubsauger, Fernsehapparat, Grammophon, Radio, Bandrecorder, Ständerlampe und all die vielen anderen elektrischen Apparate bequem am Verwendungsort angeschlossen werden können, doch meistens fehlen genügend Anschlussmöglichkeiten. Diesem unerfreulichen Zustand wird mit dem Auswechseln der gewöhnlichen Steckdose durch die Feller-Zwei- oder Dreifachsteckdose auf einfache Art begegnet. Wenn Sie einen Neubau projektieren, gestalten Sie dessen elektrische Installationen zukunftsicher durch die Montage von genügend richtig disponierten Feller-Zwei- und Dreifach-Steckdosen.

Adolf Feller AG, 8810 Horgen, Telefon 01/7 25 65 65



---

## Adolf Feller AG Horgen

---

---

**Aluminium Fenster** ➔ formbeständig  
und präzise | rasch montiert | wartungsfrei  
➔ ein wirtschaftliches Bauelement also  
➔ **Glissa**

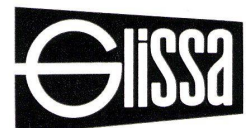
---



---

Holzmetallfenster FENELOX in Aluminium  
und Bronze  
Aluminiumfenster in allen Ausführungen  
Vollisolierte Aluminiumfenster ALSEC

**Glissa AG**  
8200 Schaffhausen  
Telefon 053 5 92 31  
Telex 76347



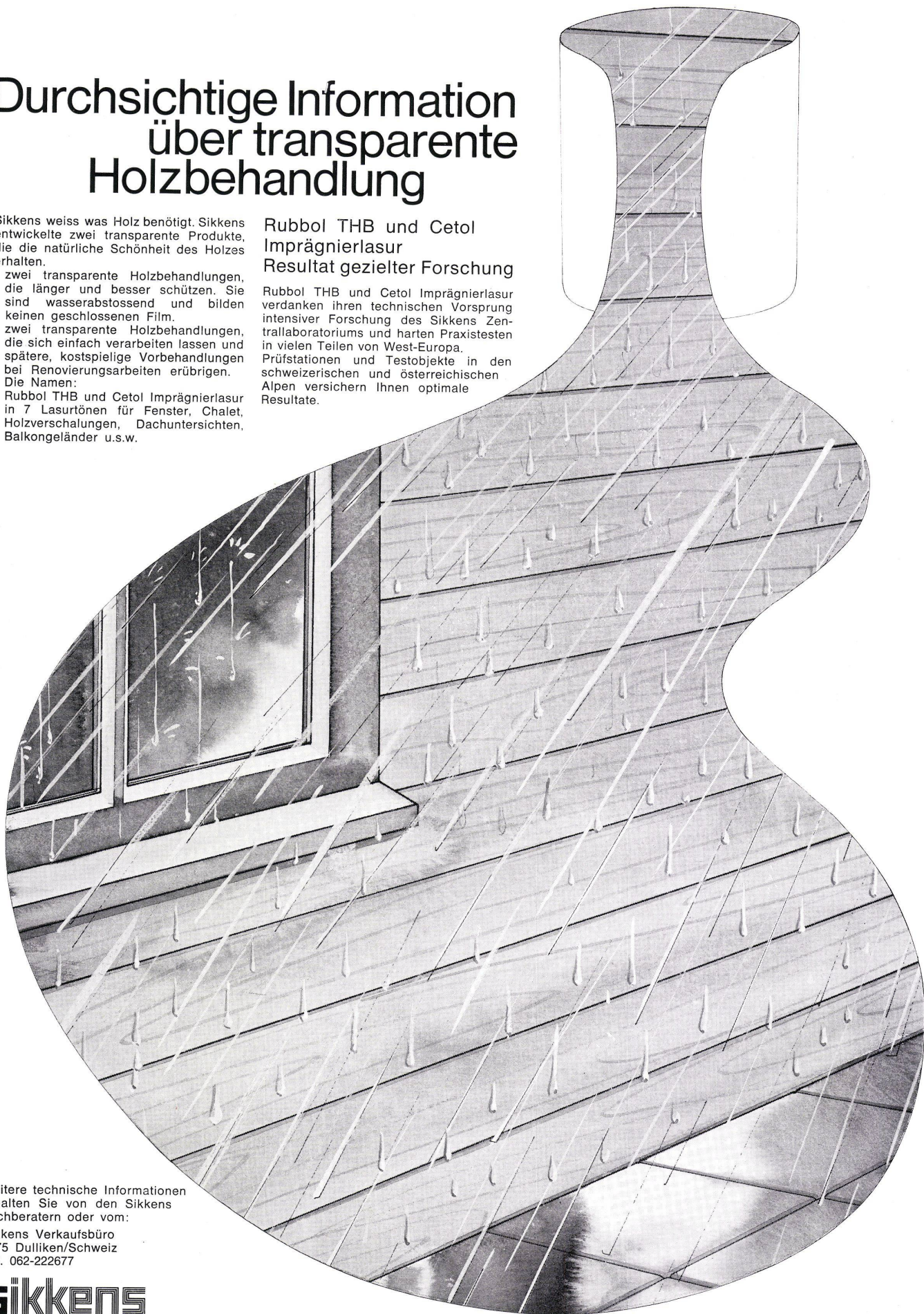
# Durchsichtige Information über transparente Holzbehandlung

Sikkens weiss was Holz benötigt. Sikkens entwickelte zwei transparente Produkte, die die natürliche Schönheit des Holzes erhalten.

- zwei transparente Holzbehandlungen, die länger und besser schützen. Sie sind wasserabstossend und bilden keinen geschlossenen Film.
- zwei transparente Holzbehandlungen, die sich einfach verarbeiten lassen und spätere, kostspielige Vorbehandlungen bei Renovierungsarbeiten erübrigen.
- Die Namen:  
Rubbol THB und Cetol Imprägnierlasur in 7 Lasurtönen für Fenster, Chalet, Holzverschalungen, Dachuntersichten, Balkongeländer u.s.w.

## Rubbol THB und Cetol Imprägnierlasur Resultat gezielter Forschung

Rubbol THB und Cetol Imprägnierlasur verdanken ihren technischen Vorsprung intensiver Forschung des Sikkens Zentrallaboratoriums und harten Praxistesten in vielen Teilen von West-Europa. Prüfstationen und Testobjekte in den schweizerischen und österreichischen Alpen versichern Ihnen optimale Resultate.



Weitere technische Informationen erhalten Sie von den Sikkens Fachberatern oder vom:  
Sikkens Verkaufsbüro  
4675 Dulliken/Schweiz  
Tel. 062-222677

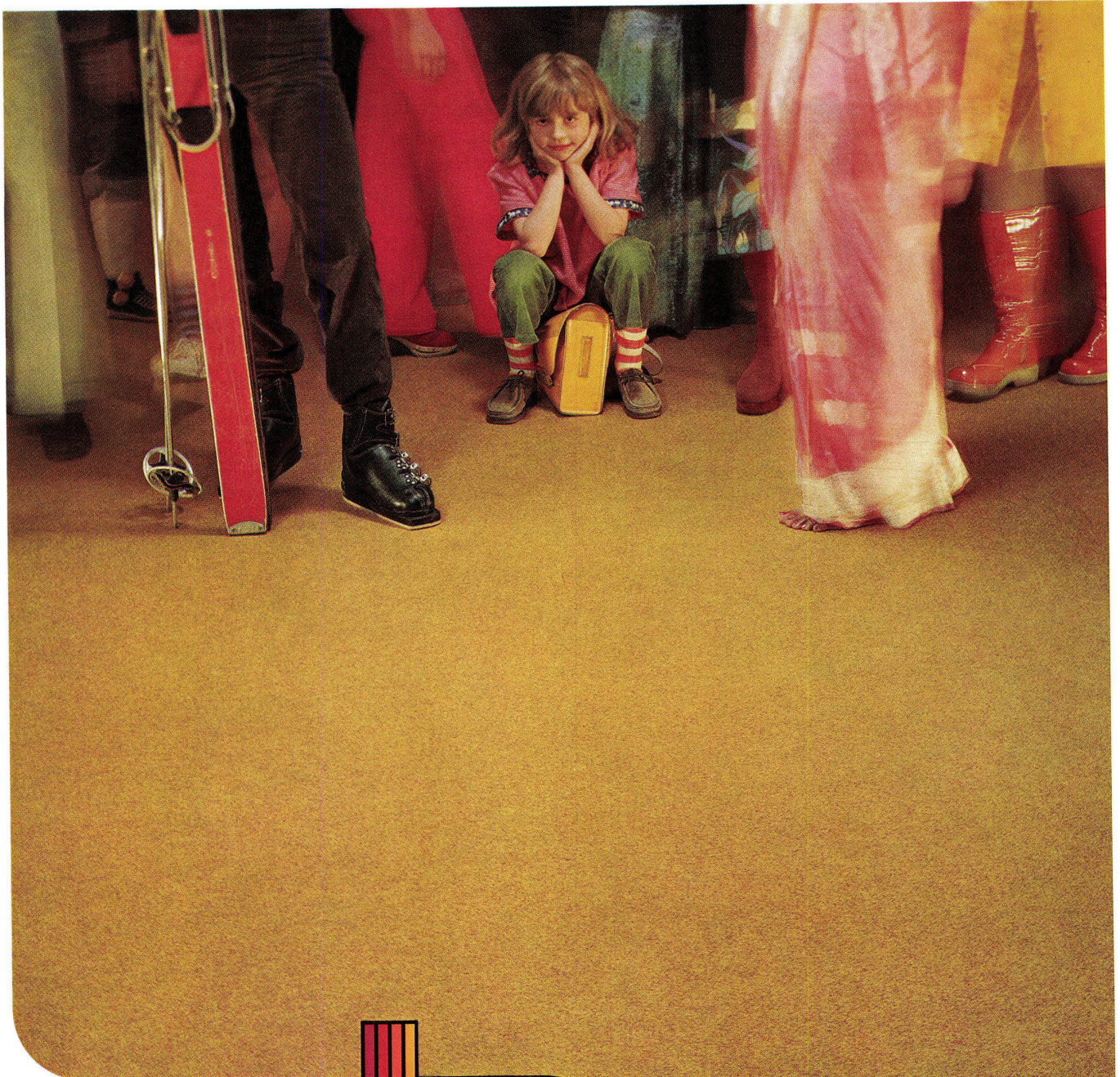
**sikkens**



# Belco Nova vs **IVrt**

Der perfekte Nadelfilz-Teppichboden für höchste Anforderungen in einer Farbpalette wie man sie heute wünscht.

Viel Komfort zum günstigen Preis. EMPA geprüft (Test No. 94554 vom 4.1.73). Erhältlich ab Fr. 21.50 per m<sup>2</sup> unverlegt in jedem Belcolor-Fachgeschäft.



**belcolor**  
Teppiche Tapis



Belcolor Teppich AG 9015 St.Gallen-Winkeln Telefon 071 31 21 21  
Import und Grosshandel von Teppichen und Bodenbelägen

# Licht einsatzbereit nach Wunsch

Für eine Architektur des Lichtes produzieren SAINT-GOBAIN und SAINT-ROCH, - die Hersteller mit dem umfassendsten Programm an Glaserzeugnissen der Welt, jedes Jahr ein Kristallspiegelglasband von über 20.000 km Länge.

Das sind über 50 Millionen Quadratmeter Spiegelglas verschiedenster Dicke, Farbe und Abmessung, die alljährlich nach einer strengen Qualitätskontrolle die 9 europäischen Werke der Gruppe verlassen.

In Europa stammen zwei von drei Spiegelgläsern aus der Produktion von SAINT-GOBAIN und SAINT-ROCH.

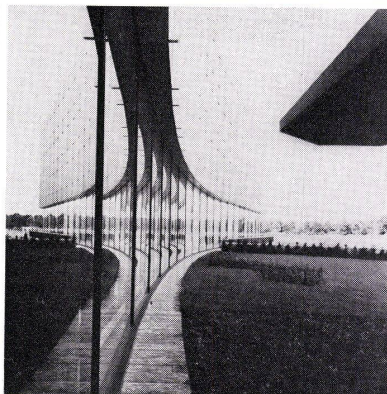
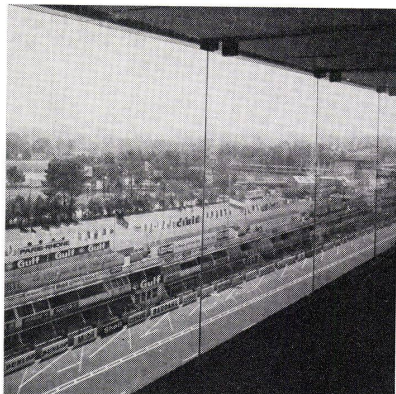
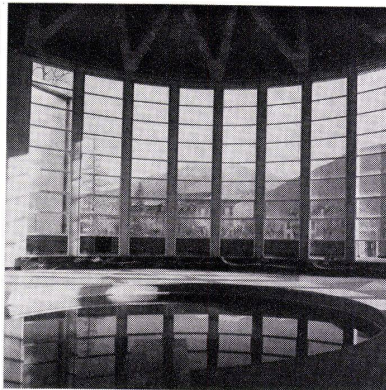
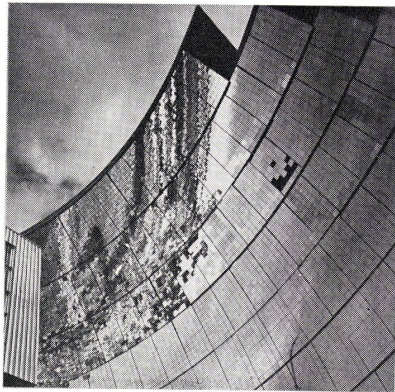
Ob im Float- oder Twinverfahren hergestellt; -Spiegelglas von SAINT-GOBAIN und SAINT-ROCH bedeutet weltweit : Licht einsatzbereit nach Wunsch.

SAINT-GOBAIN



SAINT-ROCH

OPC CONSEIL SGE711



**SABIAC S.A.**  
Case Postale 193  
8304 WALLISELLEN  
ZÜRICH  
Tél. (01) 93 11 25

**EXPROVER S.A.**  
Avenue Louise 430  
1050 BRUXELLES  
BELGIQUE



**GEHRIG**

Maschinenfabrik F. Gehrig + Co. AG  
6275 Ballwil/LU, Tel. 041/89 14 03  
bittet Sie, auf der Rückseite  
weiterzulesen.

▲ 50.2.3

**Unsere Befestigten  
laufen immer dort, wo täglich grosser  
Waschtag ist**

# Weil unsere Befestigten 12x mehr aushalten können...

Wir haben den richtigen Waschautomaten-Typ für die Mietwohnung, für die Eigentumswohnung, für das Mehrfamilienhaus, für Wohnblöcke.

Für Wohnblöcke zum Beispiel das Modell Gehrig Lavella TS 660.

In Wohnblöcken werden Waschautomaten 12- bis 13mal mehr strapaziert als jene, die in Mietwohnungen stehen. Sie müssen jeden Monat 10mal mehr waschen und ungefähr 21mal mehr

Bedienungsfehler verzeihen. Denn dort muss ein Waschautomat vielen Frauen dienen. Meistens technisch unbegabten. Und zwar ohne Unterbruch.

Die Gehrig Lavella TS 660 ist von Grund auf für 12mal höhere Beanspruchung gebaut. Sie ist stämmig, zähe, zuverlässig und von riesenhafter Ausdauer. Sie wird am Boden fest verankert und sie ist mit jedem erdenklichen Schutz gegen mögliche

Attacken ausgestattet: Schutz vor Schalt- und Bedienungsfehlern, Schutz vor Überlastung, Schutz vor Überhitzung, Schutz vor falschem Wasserstand.

Und das sind seine wichtigsten technischen Daten: Leistung 7,5 kW, Tourenzahl Schwingen 420 U/min. Anschlusswert: 3 x 380 V, Kaltwasserzuleitung 1/2", Ablaufleitung 1 1/4". Wasserdruck 1,5-4 atü. Trommelinhalt 60 dm<sup>3</sup>.

Bitte verlangen Sie unsere Offerte und die vollständige Dokumentation. Lassen Sie sich über unsere interessanten Kombinationsabschlüsse orientieren. Interessant schon darum, weil wir Ihnen in jedem Fall mit dem genau angepassten Automaten-Typ dienen können.

Maschinenfabrik  
F. Gehrig + Co. AG  
6275 Ballwil-Luzern  
Telefon 041 / 89 14 03

▲50.2.3/7



# GEHRIG

Maschinenfabrik F. Gehrig + Co. AG  
6275 Ballwil/LU, Tel. 041 / 89 14 03

# Manche sparen am falschen Platz. Nur weil sie nicht gut genug informiert sind.



Sorgen Sie darum dafür, daß Ihr Bauherr auch in 10 Jahren noch über die Wahl seiner Fenster glücklich ist. Informieren Sie ihn über GEVO und RAUCRON. Die beiden Kunststofffenster-Systeme von REHAU, dem größten PVC-Verarbeiter Europas.

Wir senden Ihnen die Unterlagen gerne zu. Darin finden Sie die neuesten Daten und Fakten, die fachlichen Details und Anschauungsmaterial über Möglichkeiten und Vorzüge unserer Kunststofffenster-Systeme.

Damit Ihr Wissen Ihren Bauherrn vor kurz-sichtigen Entscheidungen schützt.

**Fortschritt durch Forschung  
Sicherheit durch Erfahrung.**

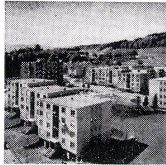
**REHAU**  
PLASTIKS VERKAUFS AG

8804 Au-Zürich  
Steinackerstr. 67  
Tel.: 01/75 19 22

Fenster RAUCRON und GEVO  
Fassaden RAUFASSYT und RAUCASSETT  
Deckenpaneele  
Rolladenprofile RAUVOLET  
Türzargenprofile

# Überall wo hohe Ansprüche an die Heizung und das Warmwasser gestellt werden ist Hoval dabei. Zum Beispiel:

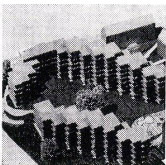
## Wohnüberbauungen



**Kalkofen, Horgen**  
 Bauherr: Mobag und W. Hegetschweiler  
 Generalunternehmer: Mobag  
 Hoval-Hochleistungskessel 4,6 Mio kcal/h



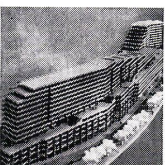
**Ocht, Greifensee**  
 Bauherr: Gryfag AG  
 Generalunternehmer: Ernst Göhner AG  
 Hoval-Hochleistungskessel 6,3 Mio kcal/h



**Lindenhof, Wettingen**  
 Bauherr: Pensionskasse Brown Boveri & Co.  
 Architekt: Suter + Suter  
 Hoval-Hochleistungskessel 3,3 Mio kcal/h



**«Sonnhalde», Adlikon-Regensdorf**  
 Bauherr: Winterthur-Leben, Fürsorgefond  
 Maschinenfabrik Oerlikon  
 Generalunternehmer: Ernst Göhner AG  
 Hoval-Hochleistungskessel 5,4 Mio kcal/h

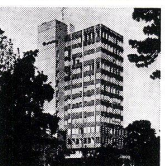


**Quai du Seujet, Genève**  
 Bauherr: Stadt Genf, Julliard & Bolliger, Roulet & Cie.  
 Architekten: D. Julliard, J. Bolliger, R. Favre, A. Gaillard  
 Hoval-Hochleistungskessel 3,15 Mio kcal/h

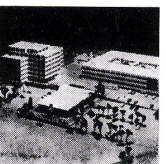
## Geschäftshäuser



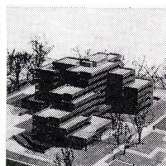
**Pizol-Park, Mels/Sargans**  
 Bauherr: Migros-Genossenschaft  
 Architekten: Rausch, Ladner + Clerici  
 Hoval-Hochleistungskessel 2,7 Mio kcal/h



**SIA-Haus, Zürich**  
 Bauherr: Schweiz. Ingenieur- und Architekten-Verband  
 Architekten: H. von Meyenburg, P. Keller  
 Hoval-Hochleistungskessel 1,4 Mio kcal/h



**Dow-Chemical Europe SA, Horgen**  
 Bauherr: Dow-Chemical Europe SA  
 Architekten: Leuzinger & Kindlimann  
 Hoval-Hochleistungskessel 5 Mio kcal/h



**Elektro-Watt, Zürich**  
 Bauherr: Elektro-Watt AG  
 Architekten: W. Niehus, G. Albisetti, E. Schriever, F. Niehus  
 Hoval-Hochleistungskessel 2,75 Mio kcal/h



**«Trompete» Wetzikon**  
 Eigentümerin: Union Rückversicherungs-Gesellschaft  
 Generalunternehmer: Oerlikon-Bührle Immobilien AG  
 Hoval-Hochleistungskessel 3,6 Mio kcal/h

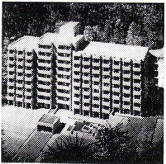
## Öffentliche Bauten, Schulen, Sportzentren, Spitäler



**Technikum Buchs SG**  
 Bauherr: Kt. St. Gallen, Graubünden, Fürstentum Liechtenstein  
 Generalunternehmer: Oerlikon-Bührle AG  
 Architekt: R. Jegher  
 Hoval-Hochleistungskessel 1,4 Mio kcal/h



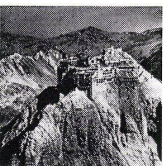
**Sportzentrum Kerzenberg**  
 Bauherr: Kanton Zürich und KZVL (Kantonal-zürcherischer Verband für Leibübungen)  
 Architekt: H. Oetiker  
 Hoval-Hochleistungskessel 1,525 Mio kcal/h



**Krankenhaus Mattenhof**  
 Bauherr: Stadt Zürich  
 Generalunternehmer: Mobag  
 Architekten: Prof. Kunz + Götti  
 Hoval-Hochleistungskessel 4 Mio kcal/h



**Technikum Rapperswil**  
 Bauherr: Kantone Zürich, St. Gallen, Schwyz, Glarus  
 Generalunternehmer: Oerlikon-Bührle Immobilien AG  
 Architekt: P. W. Tittel  
 Hoval-Hochleistungskessel 2,7 Mio kcal/h

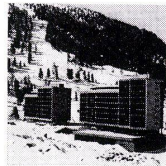


**Sântis Bergstation**  
 Bauherr: Eidg. Baudirektion und Sântis Schwebbahn AG  
 Architekten: E. + R. Gujer + M. Pauli  
 Hoval-Hochleistungskessel 900 000 kcal/h

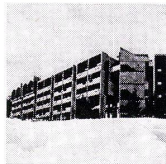
## Hotels und Feriencentren



**Hotel Sun-Star, Grindelwald**  
 Bauherr: Sunstar-Holding AG  
 Architekt: E. Wiedenmann  
 Hoval-Hochleistungskessel 3,15 Mio kcal/h



**Super-Transalpina, Haute-Nendaz**  
 Bauherr: Heliotour Invest  
 Architekt: A. Bornet  
 Hoval-Hochleistungskessel 4,5 Mio kcal/h



**Ferienzentrum Soleval, Lenzerheide/Valbella**  
 Bauherr: Soleval Lenzerheide AG (Tochtergesellschaft der Elektro-Watt AG)  
 Architekt: J. P. Darbellay  
 Hoval-Hochleistungskessel 3,85 Mio kcal/h

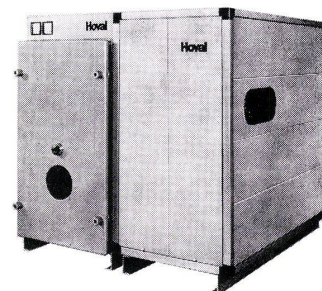


**Hotel Atlantis, Zürich**  
 Bauherr: Hotel Atlantis AG  
 Architekten: H. + A. Hubacher + P. Issler  
 Generalunternehmer: Mobag  
 Hoval-Hochleistungskessel 2,75 Mio kcal/h



**Hotel Alexandra-Palace, Arosa**  
 Bauherr: H. Jäger  
 Architekten: A. + E. Muhl  
 Hoval-Hochleistungskessel 2,7 Mio kcal/h

Der Heizung und Warmwasserbereitung kommt in jedem Neu- und Umbau-Projekt eine besondere Bedeutung zu. Neben den günstigen Erstellungskosten stehen der Wohnkomfort sowie die Wirtschaftlichkeit und Zuverlässigkeit im Vordergrund. Es geht aber auch um den Platzbedarf, um den Umweltschutz, um die Garantie und den Kundendienst. Deshalb ist es für Sie wichtig, den zuverlässigen Partner zu wählen.



Hoval Herzog AG, 8706 Feldmeilen  
 Telefon 01 - 73 12 82 / 73 42 42  
 Büros in Basel, Bern, Lausanne, Lugano  
 Verkauf und Kundendienst auch in Deutschland (Krupp-Kessel), Oesterreich, Benelux, England, Frankreich, Italien

# Hoval®

Hoval – für Heizung, Warmwasser und Klima

die bewährte Allwetterstore

**normaroll®**

**in Ganzmetall-Ausführung  
für höchste Ansprüche**

Fensterfronten von Büro- und Verwaltungsgebäuden, Gewerbe- und Industriebauten verlangen einen wirksamen Schutz. Bewährte und formschöne Lamellenstoren in nichtrostender Ganzmetall-Ausführung, die dank ihrer Gliederung die Fassade auflockern. Zuverlässige Storen die an heißen Tagen wirksam Schatten spenden und denen auch Wind, Regen und Schnee nichts anhaben kann.

Rollstoren normaroll® vereinigen die Vorteile der Raffstoren und Rolläden. Die schuppenartig überlappenden, 55 mm breiten Lamellen sind zur Versteifung beidseitig nach unten randgebördelt. Sie ermöglichen eine sehr feine Lichtregelung. Bedienung mit Gelenkkurbel oder Motorantrieb. Montage durch unser Fachpersonal. Verlangen Sie den Besuch unseres Beraters oder eine Dokumentation mit Einbauplänen im Masstab 1:1.

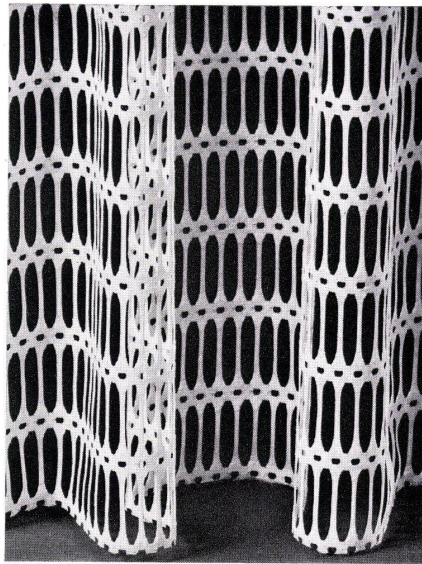
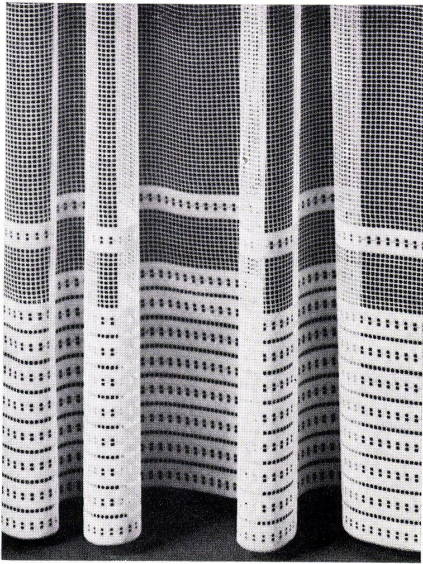


**Metallbau AG Zürich**

Anemonenstrasse 40, 8047 Zürich  
Telefon 01-54 67 00

**norm**

Vertretungen und Servicestellen in Basel, Bern,  
Lausanne, Locarno, Luzern, Solothurn, St. Gallen.

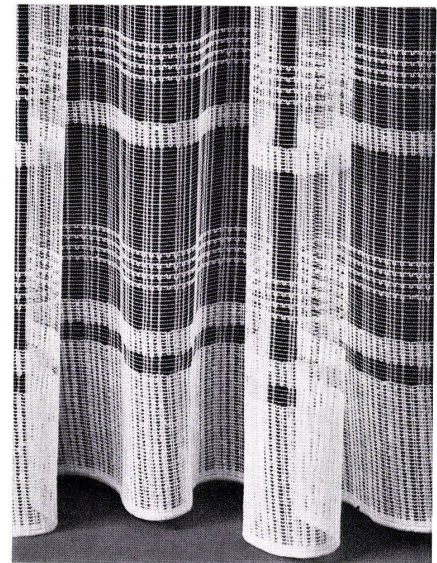
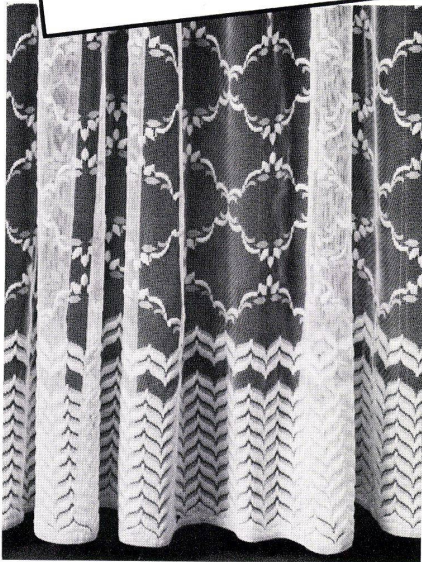


Futterstoffe — Gardinen — Dekorationsstoffe — Möbelbezugsstoffe

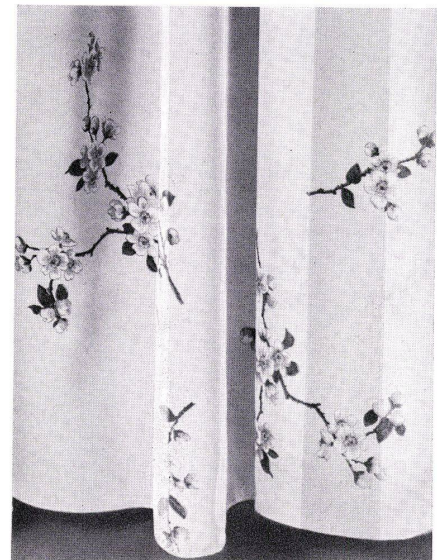
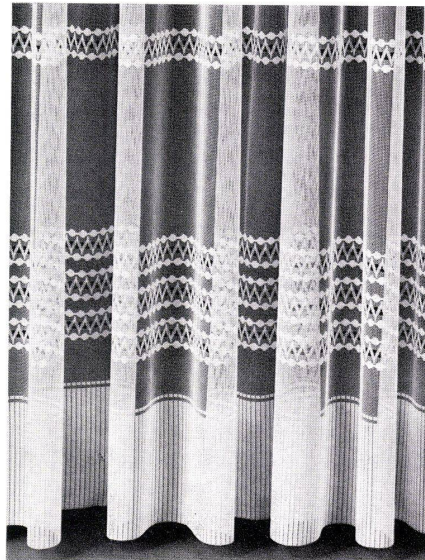
**Schoop**

Schoop + Co  
Sägereistrasse 21  
8152 Glattbrugg-Zürich  
Tel. 0183 30 30

SEIT 1866

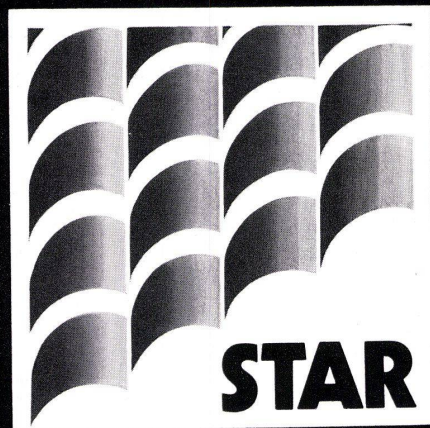


☼ 72703





# SALON für



**1973**

# TEPPICH u.

# HEIMTEXTILIEN

Internationale  
Musterschau führender  
Erzeuger  
von Möbelstoffen,  
Vorhangstoffen, Teppichen,  
Posamenten,  
Decken, Bettüberzügen  
und Haushaltwäsche

Mailand - 17.-21. Mai 1973  
Messegelände - Palazzo del Tessile

Nur für Fachbesucher



Gesellschaftssitz und Verwaltung  
Galleria S. Babila, 4/d - 20122 Milano  
Tel. 792154/5

Generalsekretariat und Presse  
**STAR** - viale Monza, 128 - 20127 Milano  
Tel. 28 99 991 - 28 40 002

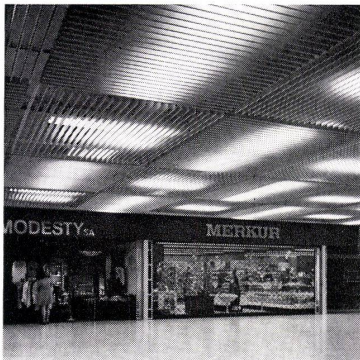
# Aluminium- Decken. Besser gesagt **LUXALON**<sup>®</sup> Aluminium-Decken.

Technikum Rapperswil, LUXALON<sup>®</sup>-Paneelecke Typ 134 H

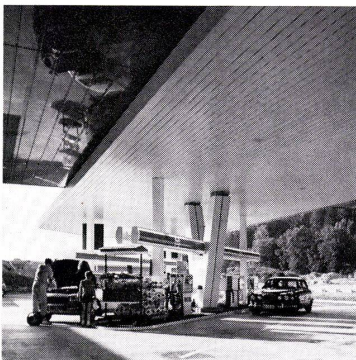


Besser gesagt, weil LUXALON<sup>®</sup>-Aluminiumdecken die bessere Lösung sind. Als dekorative Akustik- und Lüftungsdecken. Weil sie hohe Korrosionsfestigkeit bieten, weil sie schnell montiert werden können, weil sie ideale Gestaltungsmöglichkeiten bieten, weil Leitungen und Installationen immer zugänglich bleiben.

Denn LUXALON<sup>®</sup>-Aluminiumdecken sind einbrennlackierte Aluminiumpaneele, die auf einbrennlackierte Aluminiumtragschienen geklemmt werden. In vielen Farben. In vielen Profilformen.



Carrefour Brügg, LUXALON<sup>®</sup>-Rasterdecke Typ V 100



Autobahnrestaurant Würenlos  
LUXALON<sup>®</sup>-Fassadenverkleidung Typ 150 F (als Decke montiert)

LUXALON<sup>®</sup>-Aluminiumdecken sind nicht nur die bessere Lösung, sie sehen auch wie die bessere Lösung aus. In Schulen, Bürogebäuden, industriellen Bauten, Krankenhäusern, Supermärkten, Hallenbädern, Hotels, Sportanlagen usw.

Schreiben Sie uns, wenn Sie mehr darüber wissen wollen. Wir sagen Ihnen gerne alles über Aluminiumdecken. Besser gesagt über LUXALON<sup>®</sup>-Aluminiumdecken.

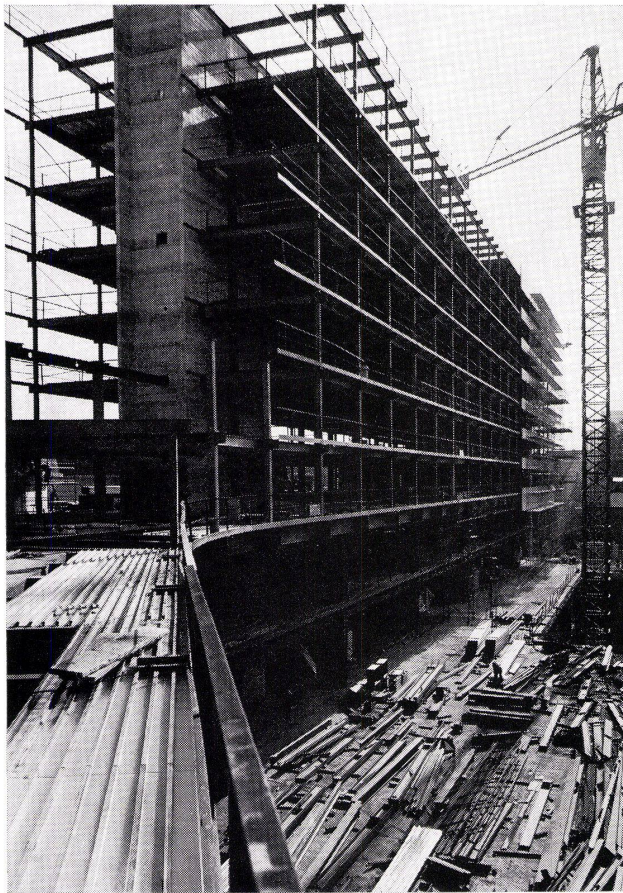
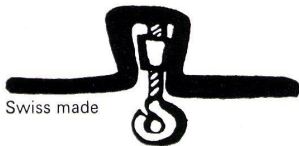
<sup>®</sup> eingetragenes Warenzeichen von **Hunter Douglas** Luzern

Ausführliche Unterlagen durch:

**schneidegger**  
Schneider + Co. AG, Isolierungen,  
8401 Winterthur, Scheideggstrasse 2,  
Tel. 052 89 21 21

# Es gibt Projekte, die uns besonders freuen.

(z.B. dieses hier)  
**50000 m<sup>2</sup>  
Holorib wurden  
für den  
Grossbau der  
UNO in Genf  
verwendet.  
Es freut uns,  
dass die mass-  
gebenden  
Baufachleute  
ihr Vertrauen  
mit Recht  
in Holorib  
gesetzt haben.**



## **Holorib ist brandsicher.**

Holorib wurde von der EMPA auf Brandwiderstand geprüft und wird von allen kantonalen Brandversicherungsanstalten ohne zusätzlichen Brandschutz anerkannt.

## **Holorib ist wirtschaftlich und sicher.**

Wirtschaftlich, weil Holorib gleichzeitig auf mehreren Stockwerken verlegt werden kann. Rationell, weil 3 Mann pro Tag rund 500 m<sup>2</sup> Holorib verlegen. Holorib ist sicher und hilft Unfälle verhüten.

## **Holorib bietet entscheidende statische Vorteile.**

Das Resultat eines Ermüdungsversuchs der EMPA vom Juli 1965 ist unerwartet gut:

Für den Ermüdungsversuch wurde eine Holorib-Platte ohne jegliche Armierung verwendet.

Holorib-Blechtyp:

51/0,91 mm

Beton: 250 kg/cm<sup>2</sup>

Plattenstärke: 10 cm

Resultat:

Bis und mit P: 3360 kg

11 815 000 ausgehaltene Lastenwechsel, ohne Schlupf und ohne Bruch.

## **Folgerung:**

Ausgezeichneter Verbund von Beton und Sendzimir-verzinktem Stahlblech, dank der Holorib-Rippe!

Das sind überzeugende Argumente für Holorib. Verlangen Sie deshalb die ausführliche technische Dokumentation. (Bei Holorib Genf spricht man auch «Schwizerdütsch».)

**Holorib SA  
2, rue Vallin  
1201 Genève  
Telefon  
022/31 81 60**

# DRUCKREDUZIER-VENTILE RNC-KSA

**Funktionell  
richtige Dimensionen**

- geräuscharmer Betrieb
- hohe Leistung
- grosser Wohnkomfort



## Vorgebauter Filter

- leicht auswechselbar  
und damit problemloser  
Unterhalt.



## Gemeinschafts-Produktion Nussbaum + Kugler

**R. Nussbaum & Co AG**  
Metallgiesserei und Armaturenfabrik  
Martin-Disteli-Strasse 26 **4600 Olten 1** Tel. 062 21 33 33  
Hammerstrasse 174 **4000 Basel** Tel. 061 32 96 06  
Eichstrasse 23 **8045 Zürich** Tel. 01 35 33 93  
12, ch. des Avelines **1000 Lausanne** Tel. 021 25 61 47

**Kugler**  
Metallgiesserei und Armaturenfabrik AG  
La Jonction **1211 Genf 8** Tel. 022 21 83 33  
Josefstrasse 129 **8031 Zürich** Tel. 01 44 51 11  
Mattenhofstrasse 33-33a **3007 Bern** Tel. 031 25 25 22

# Kern- Reissfedern sind allen Strichen gewachsen

Geraden Strichen	Handreissfeder 1028
Kurven	Kurvenfeder 1051
Haarfeinen Strichen	Haarstrichfeder 1032
Dicken Strichen	Starkstrichfeder 1043K
Dünnen Strichen	Handreissfeder 1049
Doppelstrichen	Wegfeder 1057
Doppelkurven	Doppelkurvenfeder 1053
Ganz dicken Strichen	Dreiblattfeder 1047



Treffen Sie Ihre Wahl im  
Fachgeschäft.

Kern & Co. AG, 5001 Aarau  
Werke für  
Präzisionsmechanik  
und Optik

**Coupon** Senden Sie mir bitte Ihren  
Reisszeugprospekt mit Preisliste.

Name

Beruf

Adresse

3 



**Und  
plötzlich  
ist die  
Treppe  
da!**

Scherentreppen von Columbus sind in kleinste Lukenkasten zusammenlegbar. – Ein Handgriff und plötzlich ist die Treppe zum bequemen Hinaufsteigen da.

Columbus Scherentreppen also überall dort, wo es um Aufstiege zum Estrich oder in höhergelegene Stockwerke geht. Patentierte Scheren aus hochwertigem Aluminium-Druckguss verleihen jeder Treppe hohe Stabilität. Breite, rutschsichere Stufen geben jedem Benutzer Sicherheit. Auf dem Dachboden ist kein Schwenkraum nötig.

Columbus Scherentreppen gibt es in 3 Modellen. Treppenhöhen und -breiten nach Wunsch. Mit oder ohne Lukenkasten lieferbar. Auch komplette Flachdachausstiege mit Oberabdeckung.

Columbus stellt auch Spindeltreppen aus Aluminium und Schiebetreppen aus Holz her. Verlangen Sie bitte eine ausführliche Dokumentation.



**Columbus Treppen ag**

Industriestr. 9245 Oberbüren Tel. (073) 51 37 55

**Coupon**

Bitte lassen Sie mir Unterlagen zukommen.

Name \_\_\_\_\_

Adresse \_\_\_\_\_

G SCH 3/73

# vorfabrizierte Lignof orm-Treppengeländer



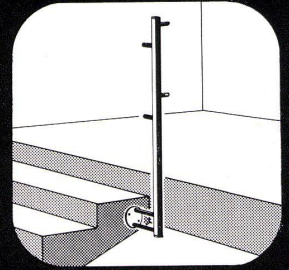
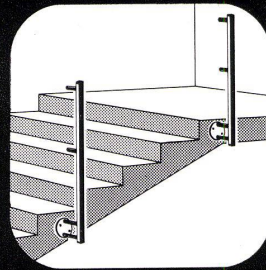
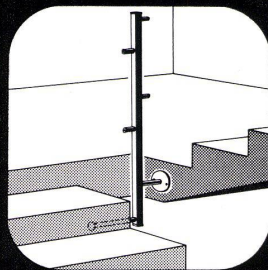
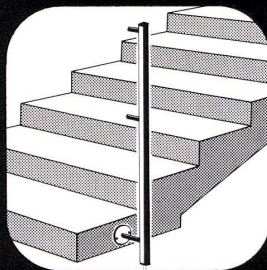
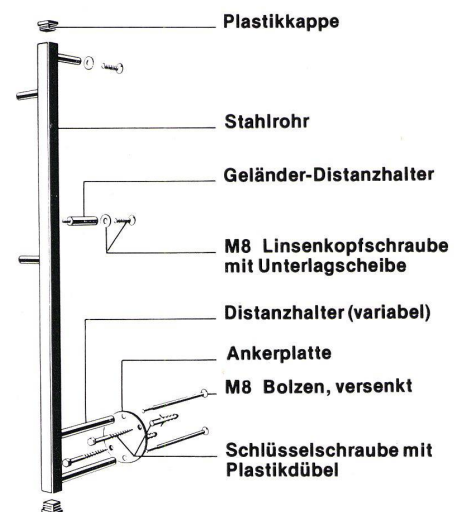
Die vorfabrizierten Lignof orm Treppengeländer aus Holz bringen Atmosphäre ins Treppenhaus.

Das Programm umfasst Formsperrholzplatten mit Eiche oder Mahagonifurnier, sowie Normpfosten aus Metall.

Für die meisten Situationen bieten die Normpfosten eine saubere Lösung. Spezialpfosten auf Anfrage.

LIGNOF ORM Treppengeländer werden als Fertigelemente auf die Baustelle geliefert. Ein Handwerker besorgt die gesamte Montage. Die Koordination zwischen Maurer - Schlosser - Schreiner - Maler fällt weg.

Eine preisgünstige Lösung. Bitte vergleichen Sie.



Lignof orm Formsperrholz AG  
8717 Benken SG  
Telephon 055 75 25 25

Wir wünschen eine technische Dokumentator

# Technik + Wirtschaftlichkeit = GEBERIT-PE



Korrosionsfest



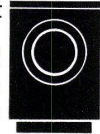
auch bei den hohen Belastungen der modernen Waschmittel



Problemlos

nicht nur in der Funktion, sondern auch bei der Montage

Sicherheit



auch bei hohen thermischen Belastungen von Wasch- und Geschirrspülmaschinen

Beweglichkeit

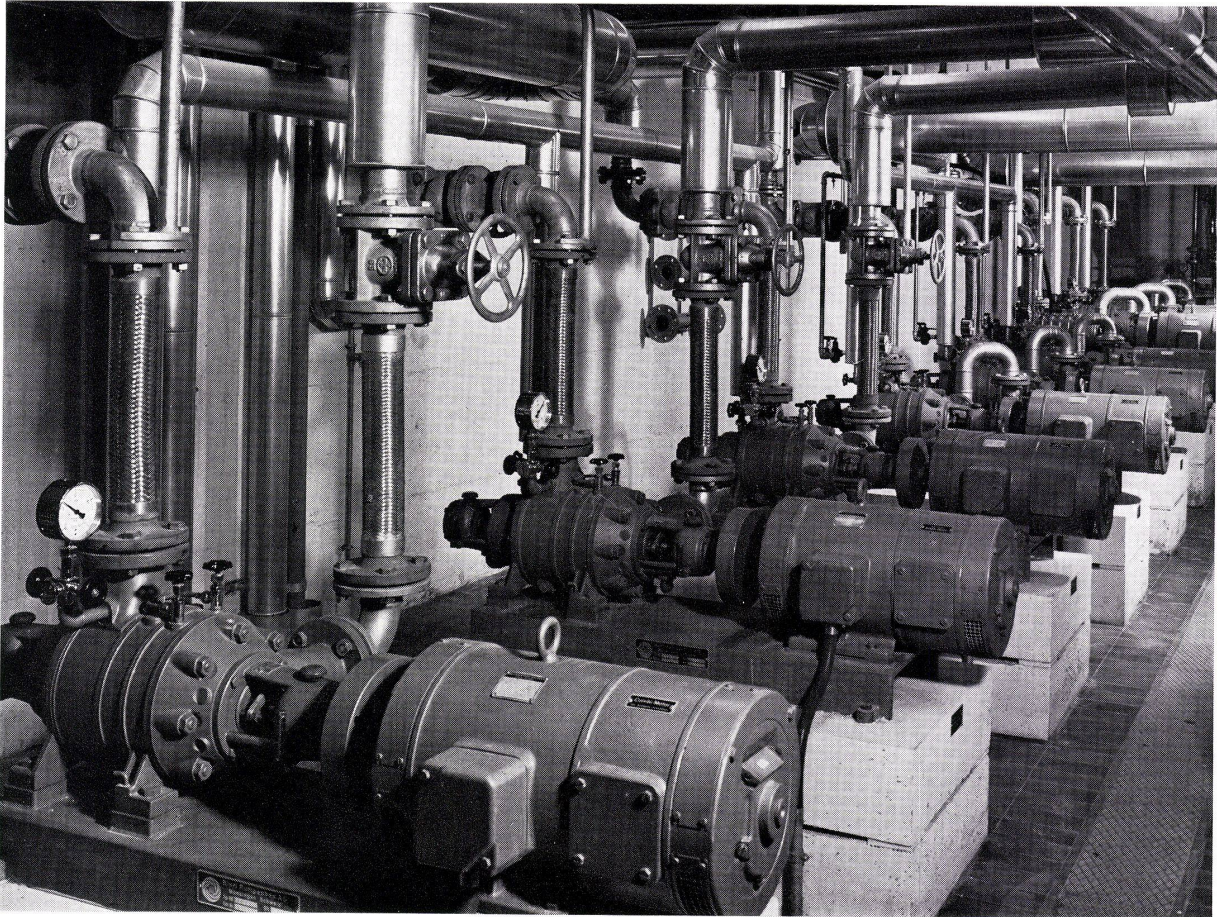


Fünf Verbindungsmöglichkeiten gewährleisten bei jeder Bausituation, bei jeder Verlegungsmethode die richtige Lösung









# BOA-DUO-VERBINDUNGEN

die genormte Metallschlauchreihe  
von 3/8" bis 6"

Ganzmetallausführung  
hitzebeständig bis 400° C  
druckdicht ND 16  
vibrationsfest



## BOA AG LUZERN

Postfach 998  
Kellerstrasse 45  
6002 Luzern  
Tel. 041 - 44 21 21

# VON ZENT



## Der Lamella Radiator Modell 72 Wir haben einen guten Heizkörper noch besser gemacht!

Auch in der Technik gibt es Dinge, die älter werden ohne zu altern, weil sie bei ihrem Erscheinen dem Stand der Technik weit voraus waren. Zu ihnen gehört der Zent LAMELLA Stahlradiator, der 1936 geschaffen und inzwischen nur wenig verändert wurde. Über 6 Millionen m<sup>2</sup> dieses Radiortyps sind allein in der Schweiz installiert.

In Frankreich ist er heute der meistverkaufte Stahlradiator überhaupt. Aber auch in Deutschland und Italien steigt seine Beliebtheit. 1972 haben wir nun gewisse Änderungen vorgenommen, die diesen guten Heizkörper noch besser machen, ohne dass er sein zum Begriff gewordenes Gesicht verliert.

Preislich ist dadurch der Zent LAMELLA sogar günstiger geworden. Darüber können Sie und wir uns freuen.

Über die durchgeführten Änderungen orientieren wir Sie gerne im Detail. Schicken Sie uns doch den untenstehenden Bon.

Bon  
Wir möchten uns über die Radiatoren Zent

LAMELLA 72 orientieren.  
Senden Sie uns Ihre  
Unterlagen.

Zent AG Bern  
3072 Ostermundigen  
031 5114 11

Name:  
Firma:  
Adresse:



Glasfasern AG, Gewerbestrasse, 8155 Niederhasli ZH

# Wenn Sie jetzt ein Haus bauen, vergessen Sie den Menschen nicht, der darin wohnen muss.\*

\* Wir von VETROFLEX haben daran gedacht, als wir unsere Bauplatten entwickelten. Durch eine gute Schallisolation können Sie mithelfen, dass die heranwachsende Jugend nicht noch mehr in ihrem natürlichen Entfaltungsdrang eingeengt wird.

Die spezifischen Eigenschaften von VETROFLEX PB Bauplatten:

#### Die interessieren den Architekten

- hohe mechanische Widerstandsfähigkeit
- verschiedene Raumgewichte für optimale Lösungen
- erschütterungsfest, volumenbeständig

#### Die interessieren den Bauherrn

- hoher Schallabsorptionsgrad
- hoher Wärmeleitwiderstand
- unbrennbar, unverrottbar, unersetzbar

#### Die interessieren den Bauunternehmer

- selbsttragend, leicht
- rationelles Plattenformat
- leichte Verarbeitung auch mit Messer oder Schere

VETROFLEX PB Bauplatten sind kurzfristig lieferbar durch den Fachhandel

