

# **Umschulungszentrum als Modelleinrichtung = Centre de formation expérimental = Retraining centre as model installation**

Autor(en): **Joedicke, Jürgen**

Objektyp: **Article**

Zeitschrift: **Bauen + Wohnen = Construction + habitation = Building + home :  
internationale Zeitschrift**

Band (Jahr): **27 (1973)**

Heft 3: **Institutsgebäude = Instituts universitaires = Departmental  
buildings**

PDF erstellt am: **21.09.2024**

Persistenter Link: <https://doi.org/10.5169/seals-334690>

## **Nutzungsbedingungen**

Die ETH-Bibliothek ist Anbieterin der digitalisierten Zeitschriften. Sie besitzt keine Urheberrechte an den Inhalten der Zeitschriften. Die Rechte liegen in der Regel bei den Herausgebern. Die auf der Plattform e-periodica veröffentlichten Dokumente stehen für nicht-kommerzielle Zwecke in Lehre und Forschung sowie für die private Nutzung frei zur Verfügung. Einzelne Dateien oder Ausdrucke aus diesem Angebot können zusammen mit diesen Nutzungsbedingungen und den korrekten Herkunftsbezeichnungen weitergegeben werden. Das Veröffentlichen von Bildern in Print- und Online-Publikationen ist nur mit vorheriger Genehmigung der Rechteinhaber erlaubt. Die systematische Speicherung von Teilen des elektronischen Angebots auf anderen Servern bedarf ebenfalls des schriftlichen Einverständnisses der Rechteinhaber.

## **Haftungsausschluss**

Alle Angaben erfolgen ohne Gewähr für Vollständigkeit oder Richtigkeit. Es wird keine Haftung übernommen für Schäden durch die Verwendung von Informationen aus diesem Online-Angebot oder durch das Fehlen von Informationen. Dies gilt auch für Inhalte Dritter, die über dieses Angebot zugänglich sind.

# Umschulungszentrum als Modelleinrichtung

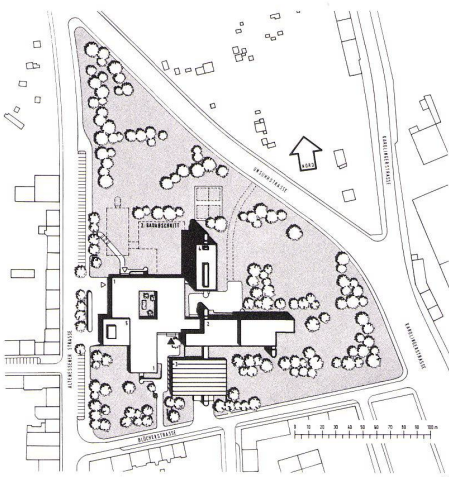
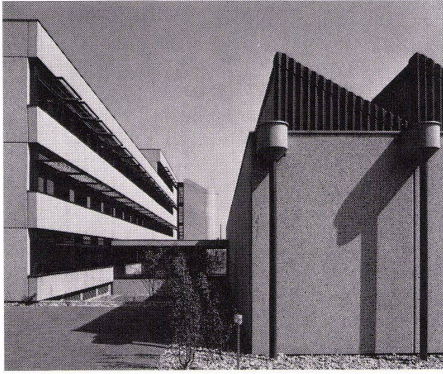
Centre de formation expérimental  
Retraining centre as model installation

Erich Rossmann, Karlsruhe, Ernst von Rudloff, Essen, mit Hans Peter Philippsen und Jürgen Schroeder.

## Berufsförderungszentrum Essen

Centre de perfectionnement professionnel,  
Essen

Occupational training centre, Essen



1  
Werkhalle und Unterrichtsgebäude von Süden.  
L'atelier et le bâtiment d'enseignement vus du sud.  
Production tract and classroom building from south.

2  
Lageplan.  
Plan de situation.  
Site plan.

3  
Blick in den Eingangshof.  
Vue dans la cour d'entrée.  
View into the entrance yard.

Das Gebäude dient der Umschulung von Arbeitnehmern, denen infolge der Umstrukturierung des Ruhrgebietes die Möglichkeit gegeben werden soll, in anderen Industriezweigen Arbeit zu finden.

Das Raumprogramm des ersten Abschnittes umfaßt Unterrichtsräume, Labors und Werkstätten für 450 Umschüler, einen Versorgungsbereich mit Küche, Mensa, Cafeteria und Freizeiträumen, ein Internat mit 224 Einzelzimmern und Räume für die Verwaltung. Alle Bereiche liegen um eine zentrale Halle, die sie als Informationszone verbindet und Raum für die Cafeteria und Freizeitaktivitäten bietet.

Joe

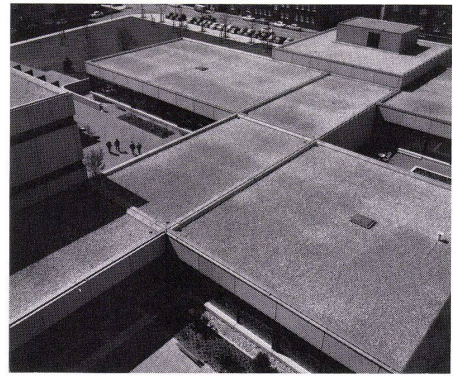
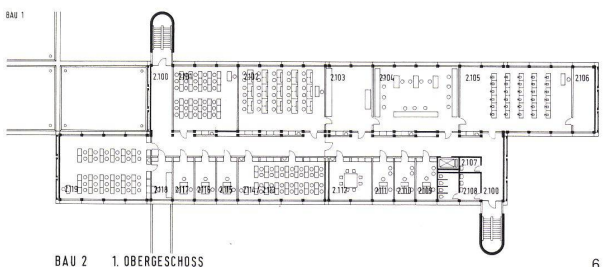
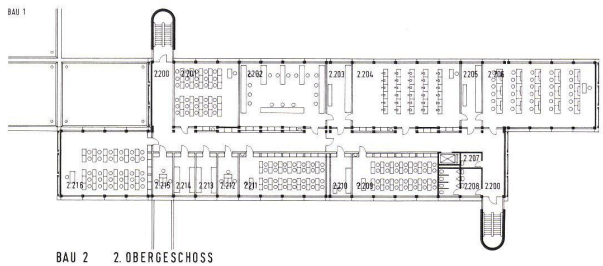
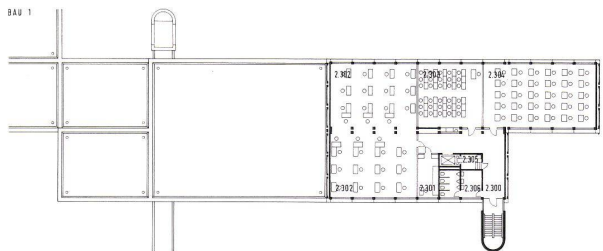
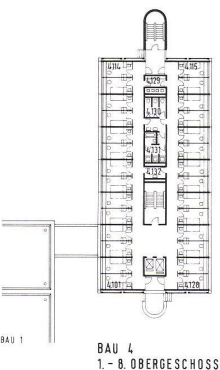
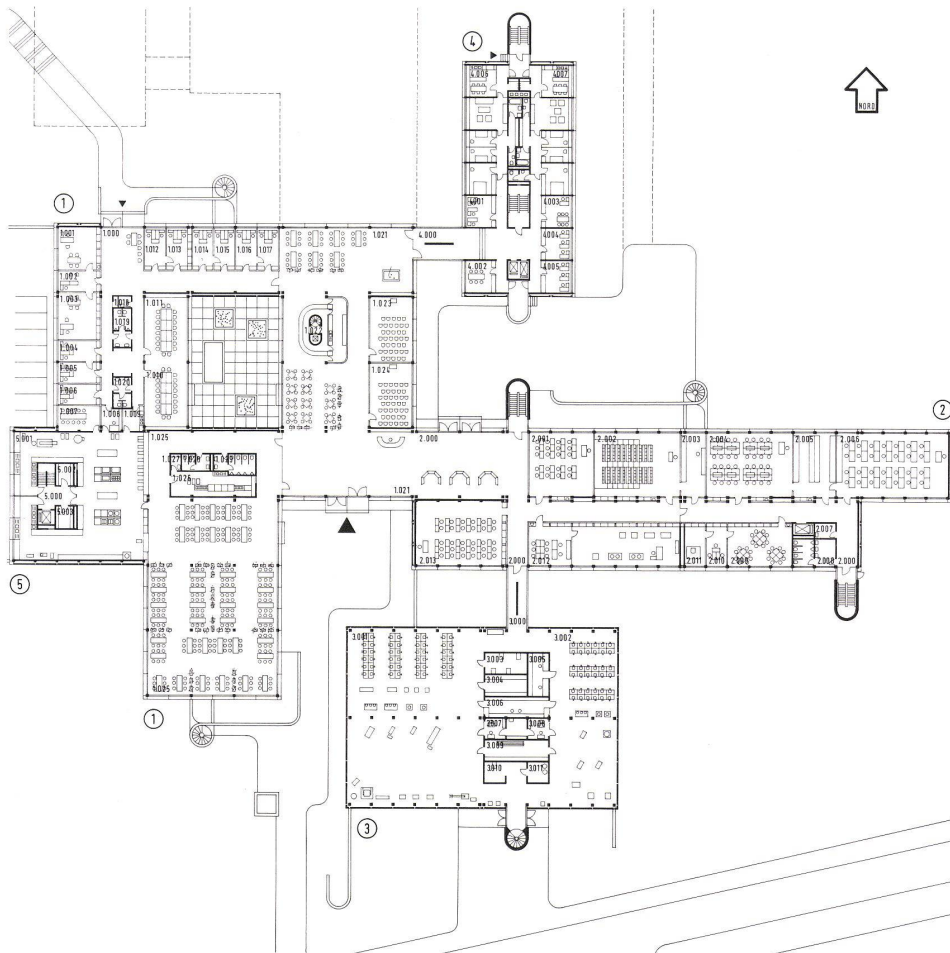


3

Ce centre sert au recyclage des travailleurs qui, en raison de la restructuration de la région de la Ruhr, sont contraints de rechercher un autre poste de travail. Le programme de la première étape comprend des locaux d'enseignement, des laboratoires et des ateliers pour 450 élèves, une zone d'approvisionnement avec cuisine, restaurant, cafétéria et locaux de loisirs, enfin un internat comprenant 224 chambres individuelles et les bureaux administratifs. Tous ces éléments entourent un hall central qui les relie, forme zone d'information et offre l'espace nécessaire à la cafétéria et aux activités de loisirs.

This building is used for the retraining of workers whose jobs have been eliminated by the restructuring of industry in the Ruhr district; here they are given an opportunity to prepare themselves for employment in other sectors of industry.

The spatial program of the first stage comprises classrooms, laboratories and workshops for 450 trainees, a utility zone with kitchen, dining-room, cafeteria and lounges, a residence wing with 224 single rooms and rooms for the administration. All zones are located around a central hall connecting them and serving as an information area and providing space for the cafeteria and leisure activities.



4  
Dachansicht. Bergsenkungsfugen gliedern die Gebäude in voneinander unabhängige Abschnitte.

Plan des toitures. Des joints de tassement redvisent le bâtiment en zones indépendantes l'une de l'autre.

Top view of roof. Subsidence joints articulate the building into independent zones.

5  
Grundriß Erdgeschoß 1:1000.

Plan du rez-de-chaussée.

Plan of ground floor.

6  
Grundrisse 1:1000. Links Bau 4, 1.-8. Obergeschoß. Rechts von oben nach unten: Bau 2, 3. Obergeschoß, Bau 2, 2. Obergeschoß, Bau 2, 1. Obergeschoß.

Plans 1:1000. A gauche bâtiment 4, 1er au 8ème étage. A droite de haut en bas: bâtiment 2, 3ème étage, bâtiment 2, 2ème étage, bâtiment 2, 1er étage.

Plans 1:1000. Left, Building 4, 1st-8th floors. Right from top to bottom: Building 2, 3rd floor, Building 2, 2nd floor, Building 2, 1st floor.

7  
Die große Halle dient als Cafeteria, Freizeitbereich, Treffpunkt und Raum für allgemeine Veranstaltungen. Halle und daran anschließender geschützter Innenhof können gemeinsam benutzt werden.

La grande salle sert de cafétéria, de zone de loisirs, de point de rencontre et de salle convenant à des manifestations diverses. La salle et la cour intérieure protégée adjacente peuvent être utilisées conjointement.

The large hall serves as a cafeteria, recreation area, meeting-place and general purpose room. The hall and the adjoining protected courtyard can be used jointly.

8  
Elektronik-Labor.  
Laboratoire d'électronique.  
Electronics lab.

9  
Großraumbüro einer kaufmännischen Übungsfirma.  
Bureau grands espaces d'une firme formant des commerçants.  
Officescape of an office training concern.

10  
Hörsaal.  
Auditorium.



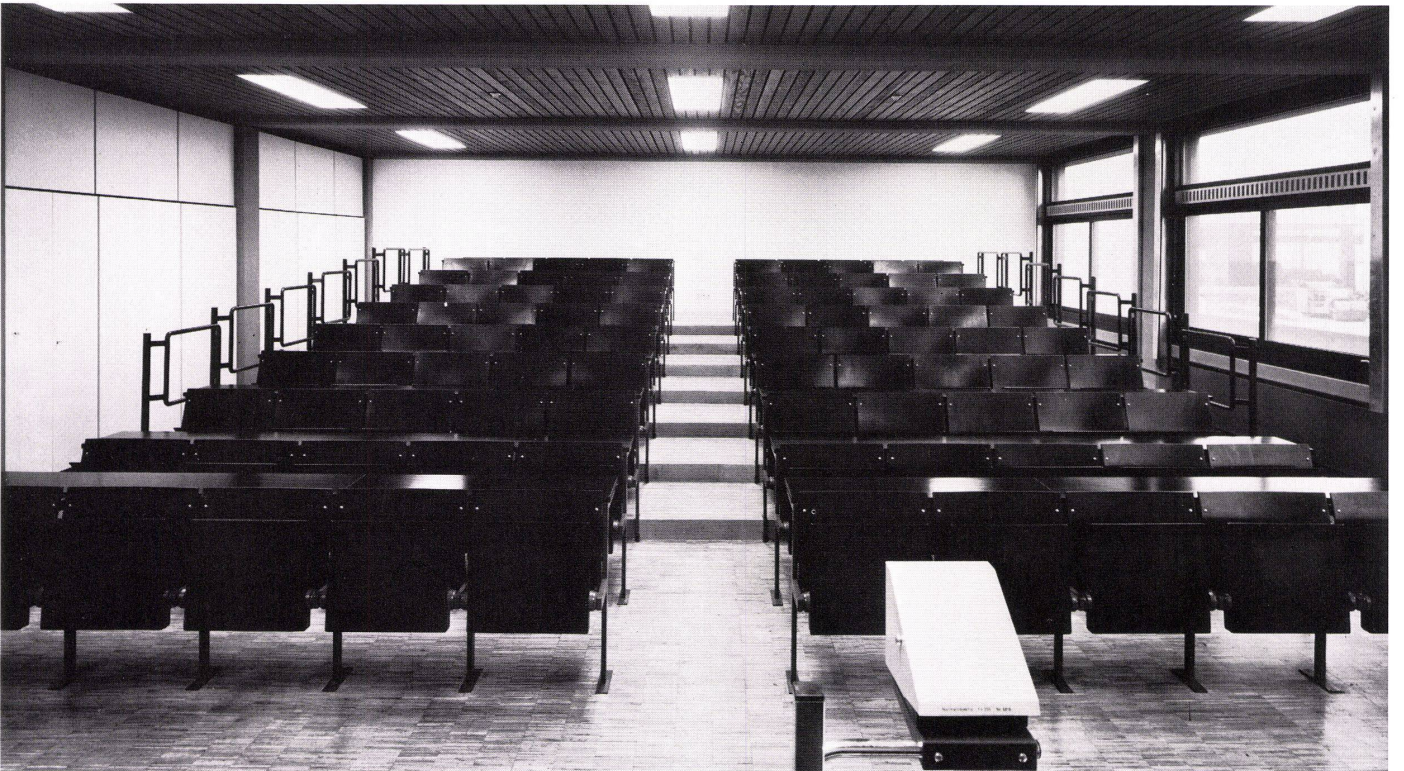
7



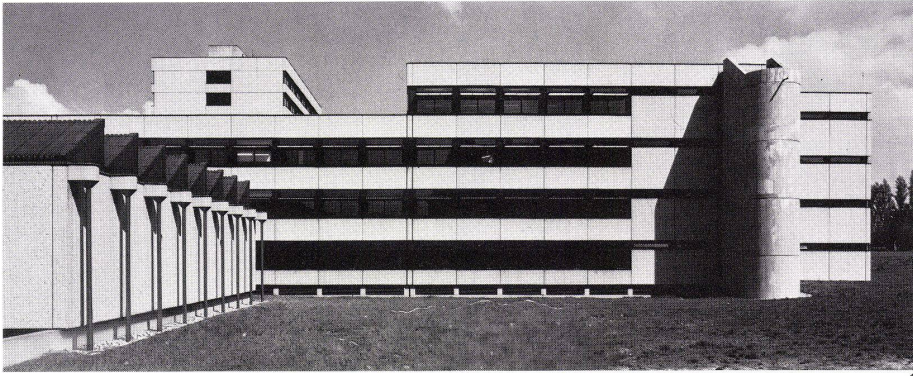
8



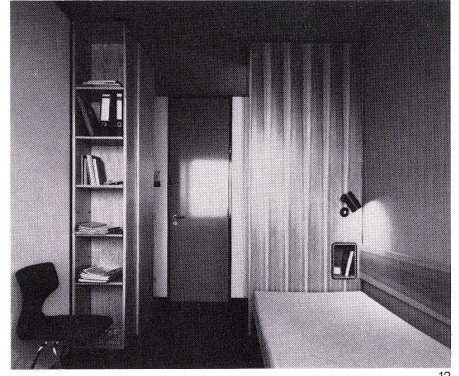
9



10



11



12



13

- 11  
 Werkhalle und Unterrichtsgebäude von Süden.  
 L'atelier et l'aile d'enseignement vus du sud.  
 Production tract and classroom building from the south.
- 12  
 Internatszimmer.  
 Chambre d'interne.  
 Room of boarder.
- 13  
 Haupteingang.  
 Entrée principale.  
 Main entrance.
- 14  
 Blick in den Wirtschaftshof, der gegen die Straße ab-  
 geschirmt ist.  
 Vue dans la cour de service protégée du côté rue.  
 View into the utility yard, which is protected from the street.



14