

Wohnhaus in Lostorf = Habitation à Lostorf = House in Lostorf

Autor(en): [s.n.]

Objektyp: **Article**

Zeitschrift: **Bauen + Wohnen = Construction + habitation = Building + home :
internationale Zeitschrift**

Band (Jahr): **27 (1973)**

Heft 7: **Industriebauten = Bâtiments industriels = Industrial buildings**

PDF erstellt am: **21.09.2024**

Persistenter Link: <https://doi.org/10.5169/seals-334758>

Nutzungsbedingungen

Die ETH-Bibliothek ist Anbieterin der digitalisierten Zeitschriften. Sie besitzt keine Urheberrechte an den Inhalten der Zeitschriften. Die Rechte liegen in der Regel bei den Herausgebern.

Die auf der Plattform e-periodica veröffentlichten Dokumente stehen für nicht-kommerzielle Zwecke in Lehre und Forschung sowie für die private Nutzung frei zur Verfügung. Einzelne Dateien oder Ausdrucke aus diesem Angebot können zusammen mit diesen Nutzungsbedingungen und den korrekten Herkunftsbezeichnungen weitergegeben werden.

Das Veröffentlichen von Bildern in Print- und Online-Publikationen ist nur mit vorheriger Genehmigung der Rechteinhaber erlaubt. Die systematische Speicherung von Teilen des elektronischen Angebots auf anderen Servern bedarf ebenfalls des schriftlichen Einverständnisses der Rechteinhaber.

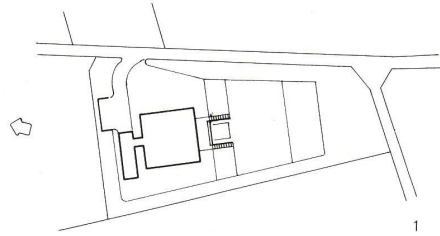
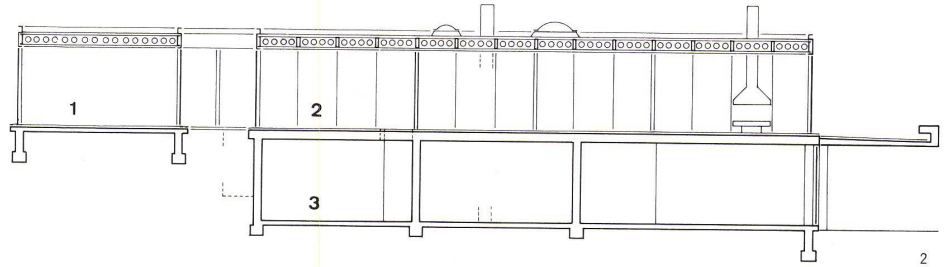
Haftungsausschluss

Alle Angaben erfolgen ohne Gewähr für Vollständigkeit oder Richtigkeit. Es wird keine Haftung übernommen für Schäden durch die Verwendung von Informationen aus diesem Online-Angebot oder durch das Fehlen von Informationen. Dies gilt auch für Inhalte Dritter, die über dieses Angebot zugänglich sind.

Wohnhaus in Lostorf

mit separater Wohnung für Großmutter,
später integrierbar in die anderen Räume
Habitation à Lostorf avec logement séparé
pour la grand-mère pouvant être
ultérieurement intégré aux autres locaux
House in Lostorf with separate flat for
grandmother

Baujahr 1968
Bauzeit 6 Monate
Baukosten 252 fr/m³
Bearbeitung: Rudolf Steiner



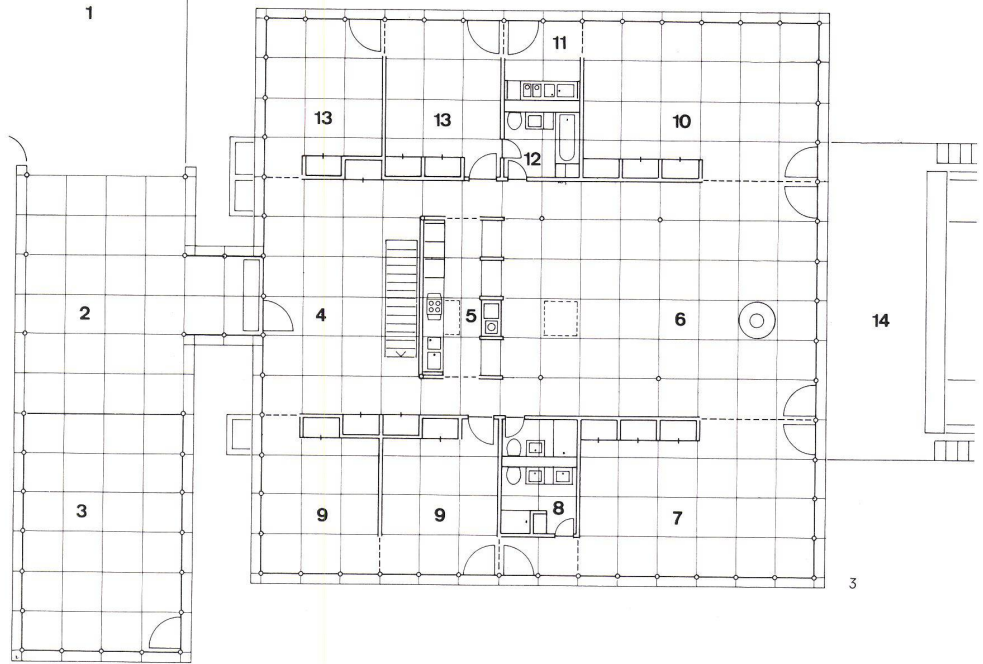
1
Lageplan 1:2000.
Plan de situation.
Site plan.

2
Schnitt 1:200.
Coupe.
Section.

1 Garage
2 Wohnung / Logement / Flat
3 Keller / Cave / Cellar

3
Grundriß Wohnung 1:200.
Plan du logement.
Plan of flat.

- 1 Vorplatz mit Parking / Aire d'entrée avec parking / Driveway with parking site
- 2 Gedeckte Vorfahrt / Accès couvert / Covered access
- 3 Garage
- 4 Eingang / Entrée / Entrance
- 5 Küche / Cuisine / Kitchen
- 6 Wohnen, Essen / Séjour repas / Living-dining room
- 7 Eltern / Chambre des parents / Master bedroom
- 8 Naßzellen / Cellules sanitaires / Sanitary units
- 9 Kinder / Chambre des enfants / Children's bedroom
- 10-13 Wohnung Großmutter / Logement de la grand-mère / Flat of grandmother
- 10 Wohnraum / Salle de séjour / Living-room
- 11 Küche / Cuisine / Kitchen
- 12 Naßzelle / Cellule sanitaire / Sanitary unit
- 13 Schlafraum / Chambre à coucher / Bedroom



4
Traggerüst 1:200.
Ossature portante.
Supporting structure.

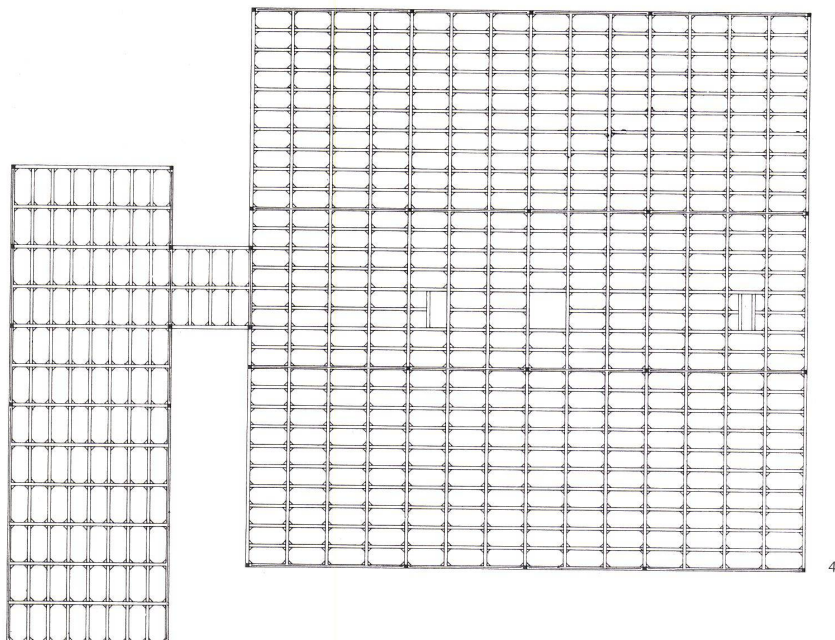
5
Ansicht mit Zufahrt.
Vue côté accès.
Elevation view with driveway.

6
Eingang mit gedeckter Vorfahrt.
Entrée avec accès couvert.
Entrance with covered access.

7
Blick von innen zur gedeckten Vorfahrt.
L'accès couvert vu de l'intérieur.
View from inside toward covered access.

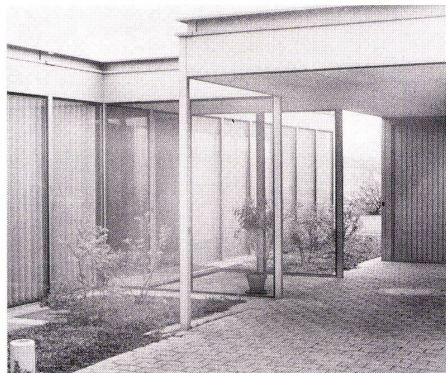
8
Wohnraum.
Salle de séjour.
Living-room.

9
Verbindung Wohn-Schlafraum mit Ausblick.
Liaison salle de séjour-chambre à coucher avec vue vers l'extérieur.
Connection between living-bedroom with view.

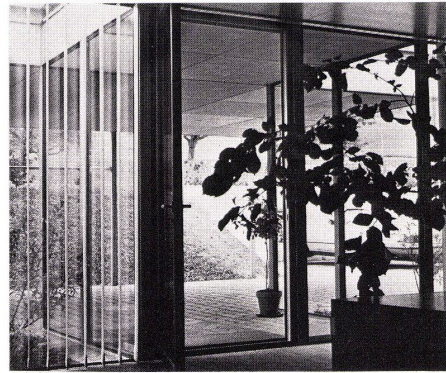




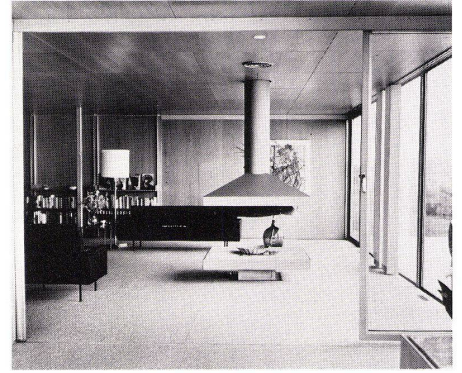
5



6



7



8



9