

# **Gastarbeiterwohnungen eines Gemüsebaubetriebes mit Maschineneinstellhalle, Mellingen = Logements pour les travailleurs étrangers d'une entreprise de culture maraîchère avec remise pour machines, Mellingen = Lodgings for foreign workers of a produce farm...**

Autor(en): [s. n.]

Objektyp: Article

Zeitschrift: **Bauen + Wohnen = Construction + habitation = Building + home :  
internationale Zeitschrift**

Band (Jahr): **27 (1973)**

Heft 7: **Industriebauten = Bâtiments industriels = Industrial buildings**

PDF erstellt am: **26.09.2024**

Persistenter Link: <https://doi.org/10.5169/seals-334757>

## **Nutzungsbedingungen**

Die ETH-Bibliothek ist Anbieterin der digitalisierten Zeitschriften. Sie besitzt keine Urheberrechte an den Inhalten der Zeitschriften. Die Rechte liegen in der Regel bei den Herausgebern.

Die auf der Plattform e-periodica veröffentlichten Dokumente stehen für nicht-kommerzielle Zwecke in Lehre und Forschung sowie für die private Nutzung frei zur Verfügung. Einzelne Dateien oder Ausdrucke aus diesem Angebot können zusammen mit diesen Nutzungsbedingungen und den korrekten Herkunftsbezeichnungen weitergegeben werden.

Das Veröffentlichen von Bildern in Print- und Online-Publikationen ist nur mit vorheriger Genehmigung der Rechteinhaber erlaubt. Die systematische Speicherung von Teilen des elektronischen Angebots auf anderen Servern bedarf ebenfalls des schriftlichen Einverständnisses der Rechteinhaber.

## **Haftungsausschluss**

Alle Angaben erfolgen ohne Gewähr für Vollständigkeit oder Richtigkeit. Es wird keine Haftung übernommen für Schäden durch die Verwendung von Informationen aus diesem Online-Angebot oder durch das Fehlen von Informationen. Dies gilt auch für Inhalte Dritter, die über dieses Angebot zugänglich sind.

# Gastarbeiterwohnungen eines Gemüsebaubetriebes mit Maschineneinstellhalle, Mellingen

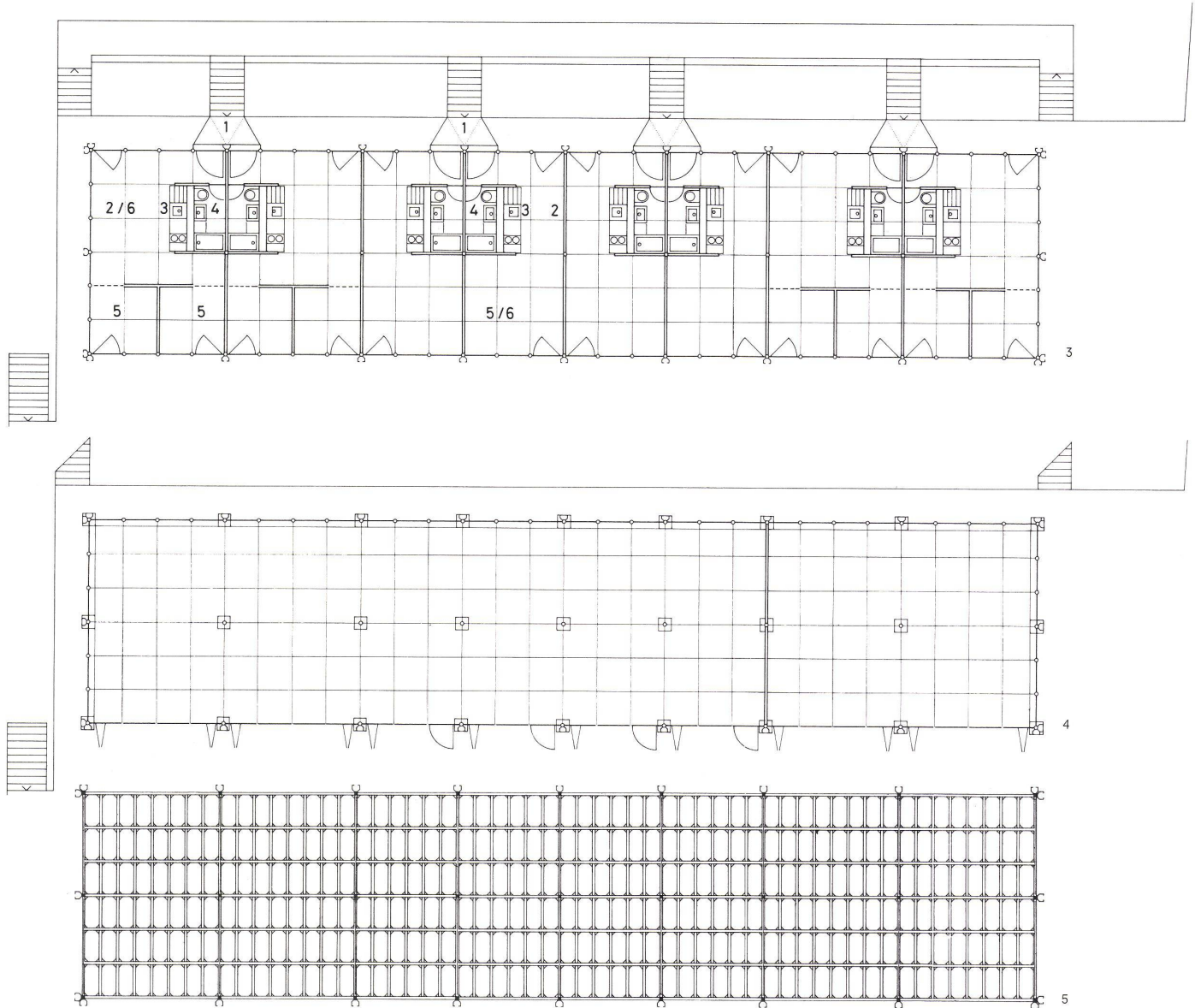
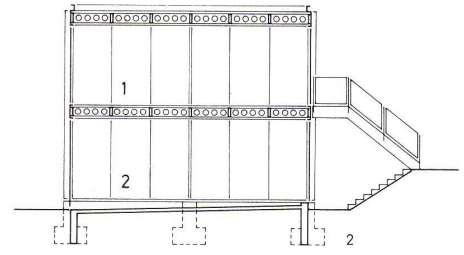
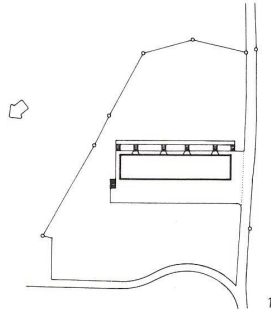
Logements pour les travailleurs étrangers  
d'une entreprise de culture maraîchère  
avec remise pour machines, Mellingen  
Lodgings for foreign workers of a produce  
farm with machine sheds, Mellingen.

Baujahr 1967

Bauzeit 6 Monate

Gebäudekosten 230 fr/m<sup>3</sup>

Bearbeitung: Helmut Weber



1  
Lageplan 1:200.  
Plan de situation.  
Site plan.

2  
Schnitt 1:200.  
Coupe.  
Section.

1 Wohnungen / Logements / Lodgings  
2 Maschinen / Machines / Machinery

3  
Grundriß Wohnungen 1:200.  
Plan des logements.  
Plan of lodgings.

1 Aufgang / Accès / Ascent  
2 EBplatz / Coin des repas / Dining-nook  
3 Kochnishe / Coin cuisine / Kitchen nook  
4 Naßzelle / Cellule sanitaire / Sanitary unit  
5 Schlafraum / Chambre à coucher / Bedroom  
6 Wohnraum / Salle de séjour / Living-room

4  
Grundriß Maschineneinstellhalle.  
Plan de la remise pour machines.  
Plan of machinery shed.

5  
Traggerüst 1:200.  
Ossature portante.  
Supporting structure.

6  
Eingang mit Kochnische.  
Entrée avec coin cuisine.  
Entrance with kitchen nook.

7  
Ansicht mit Toren zur Einstellhalle.  
Façade montrant les portes de la remise à machines.  
Elevation view with gates to shed.

8  
Ansicht mit Aufgängen zu den Wohnungen.  
Façade montrant les accès aux logements.  
Elevation view with ascents to the lodgings.

