

# **Systematische Siedlungsstruktur = Structure d'habitat systématisée = Systematic housing complex structure**

Autor(en): **[s.n.]**

Objektyp: **Article**

Zeitschrift: **Bauen + Wohnen = Construction + habitation = Building + home : internationale Zeitschrift**

Band (Jahr): **27 (1973)**

Heft 5: **Städtebau = Urbanisme = Town planning**

PDF erstellt am: **26.09.2024**

Persistenter Link: <https://doi.org/10.5169/seals-334719>

## **Nutzungsbedingungen**

Die ETH-Bibliothek ist Anbieterin der digitalisierten Zeitschriften. Sie besitzt keine Urheberrechte an den Inhalten der Zeitschriften. Die Rechte liegen in der Regel bei den Herausgebern.

Die auf der Plattform e-periodica veröffentlichten Dokumente stehen für nicht-kommerzielle Zwecke in Lehre und Forschung sowie für die private Nutzung frei zur Verfügung. Einzelne Dateien oder Ausdrucke aus diesem Angebot können zusammen mit diesen Nutzungsbedingungen und den korrekten Herkunftsbezeichnungen weitergegeben werden.

Das Veröffentlichen von Bildern in Print- und Online-Publikationen ist nur mit vorheriger Genehmigung der Rechteinhaber erlaubt. Die systematische Speicherung von Teilen des elektronischen Angebots auf anderen Servern bedarf ebenfalls des schriftlichen Einverständnisses der Rechteinhaber.

## **Haftungsausschluss**

Alle Angaben erfolgen ohne Gewähr für Vollständigkeit oder Richtigkeit. Es wird keine Haftung übernommen für Schäden durch die Verwendung von Informationen aus diesem Online-Angebot oder durch das Fehlen von Informationen. Dies gilt auch für Inhalte Dritter, die über dieses Angebot zugänglich sind.

# Systematische Siedlungsstruktur

Structure d'habitat systématisée  
Systematic housing complex structure

Atelier 66. Dimitris Antonakakis, Sousan Antonakakis, Athen.

## Arbeitersiedlung bei Delphi

Colonie ouvrière près de Delphes  
Workers' housing complex near Delphi

1  
Gesamtansicht der Siedlung.  
Vue générale de la colonie.  
Assembly view of the project.

2  
Lageplan.  
Plan de situation.  
Site plan.

1 Wohnungen 1. Baustufe / Logements 1ère étape / Flats, 1st building stage  
2 Zentrum / Centre  
3 Erweiterung / Extension

3  
Querschnitt durch die Siedlung.  
Coupe transversale sur la colonie.  
Cross section of the project.

1 Hauptplatz / Place centrale / Central square  
2 Café  
3 Laden / Magasin / Shop  
4 Hauptfußgängerstraße / Voie principale pour piétons / Main pedestrian street  
5 Zentrale Heizanlage / Centrale de chauffage / Heating plant  
6 Kinderspielplatz / Aire de jeux pour enfants / Playground

4-6  
Organisationschemata.  
Schéma d'organisation.  
Organization diagrams.

4  
Anordnungsschema der Funktionen.  
Schéma des relations fonctionnelles.  
Diagram showing functional relations.

1 Offene Wohnzone »Liakoto« / Zone résidentielle ouverte / Open living zone  
2 Bedeckte Wohnzone / Zone résidentielle couverte / Covered living zone  
3 Fußgängerzone / Zone pour piétons / Pedestrian zone  
4 Ver- und Entsorgungszone (Energie, Wasser) / Alimentation et évacuation (énergies, fluides) / Power and water mains

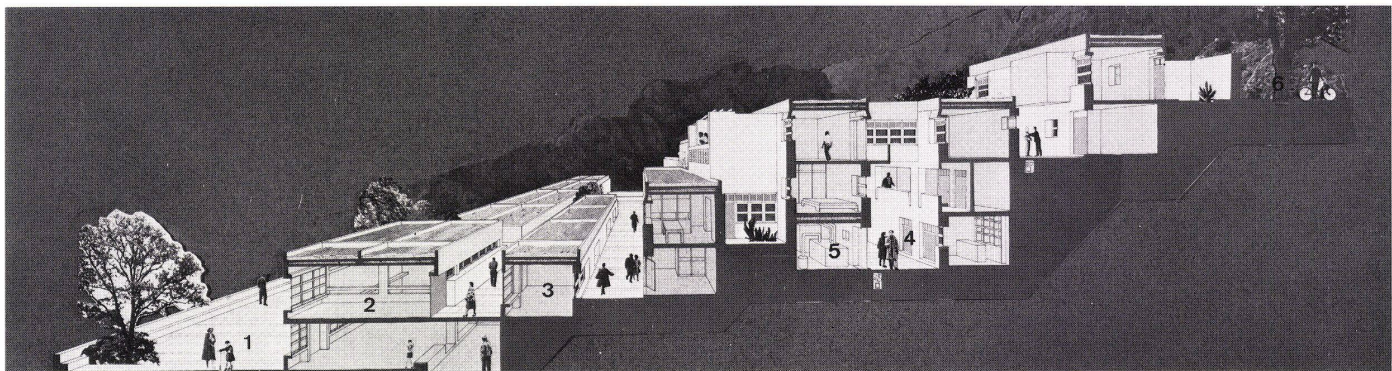
5  
Konstruktionsschema.  
Schéma de construction.  
Construction diagram.



1



2

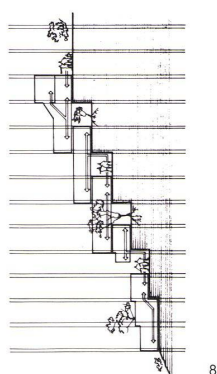
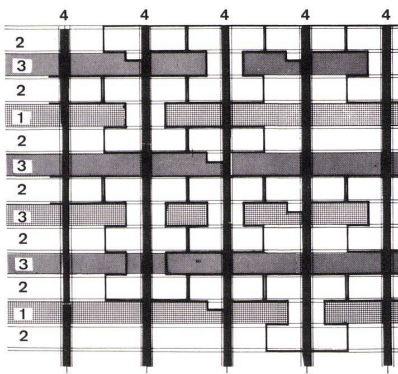
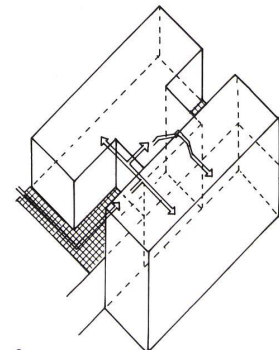
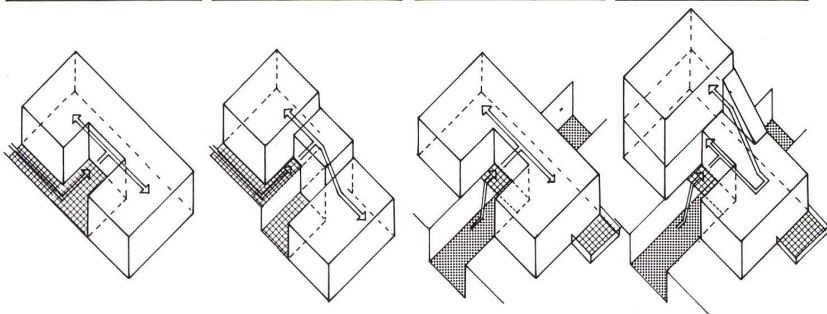
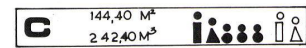
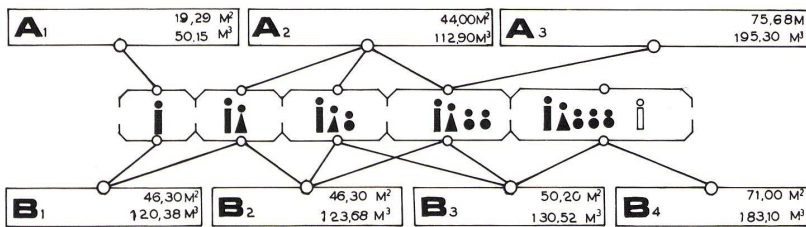
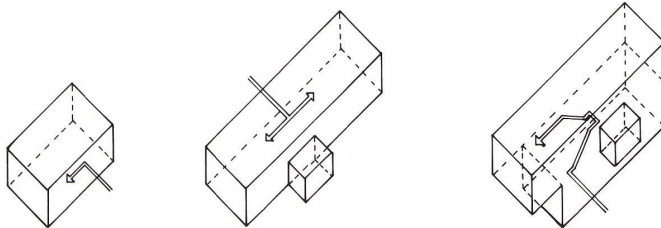
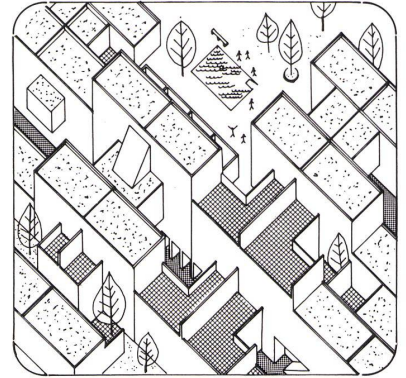
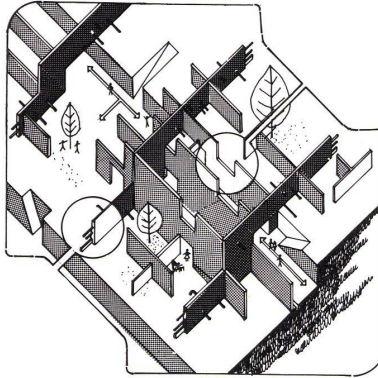
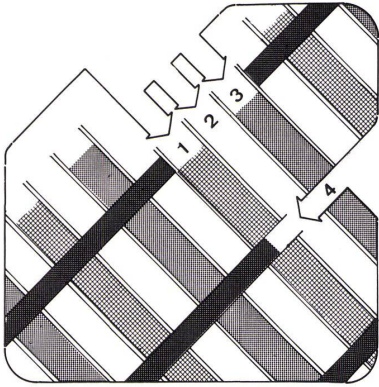


3

Die Siedlung liegt 1 km von Distomo und 25 km von Delphi entfernt am Fuß des Berges Elikon. Sie enthält 79 Wohneinheiten für die Arbeiter und Angestellten der Firma A. B. E. Barlos. Eine Erweiterung um 25 bis 30 Wohneinheiten ist geplant. Die Struktur der Siedlung baut auf einem System unterschiedlicher Zonen auf: geschlossene Zone als Wohnbereich, offene Zone als privater oder öffentlicher Bereich. Vertikal dazu liegen die Zonen der Ver- und Entsorgung. Die Anordnung der Häuser, die Zuordnung der öffentlichen und privaten Bereiche nimmt Elemente der anonymen Architektur Griechenlands auf.

Cette colonie se trouve à 1 km de Distomo et à 25 km de Delphes au pied du mont Elikon. Elle se compose de 79 unités habitables destinées aux ouvriers et employés de la société A. B. E. Barlos. On a prévu une extension de 25 à 30 unités. La structure de l'ensemble est basée sur un système de zones différenciées: Zones fermées pour l'habitat, zones ouvertes privées ou publiques. Le tout est complété par les éléments verticaux d'alimentation et d'évacuation. La disposition des maisons et celle des zones publiques et privées reprend des éléments de l'architecture populaire grecque.

The complex is situated 1 km from Distomo and 25 km from Delphi at the foot of Mt. Elikon. It comprises 79 housing units for the employees of the firm of A.B.E. Barlos. An extension of 25 to 30 units is planned. The structure of the complex is based on a system of differentiated zones: closed zone as residential area, open zone as private or public area. The service zones are aligned vertically to the former. The arrangement of the houses, as well as the interconnections among the public and private areas, incorporates elements of the anonymous traditional architecture of Greece.



6 Baumassenschema.  
Plan schématique des volumes.  
Diagram showing building volumes.

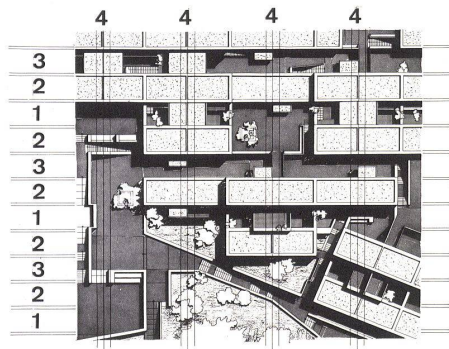
7 Wohnungstypen.  
Types de logements.  
Types of flat.

8 Anordnungsbeispiel der Wohntypen mit Zonen-  
darstellung.  
Exemple de disposition des logements avec indication  
des zones.  
Example showing lay-out of units, with indication of  
zones.

- 1 Offene Wohnzone »Liakoto« / Zone résidentielle ouverte / Open living zone
- 2 Bedeckte Wohnzone / Zone résidentielle couverte / Covered living zone
- 3 Fußgängerzone / Zone pour piétons / Pedestrian zone
- 4 Ver- und Entsorgungszonen (Energie, Wasser) / Alimentation et évacuation / (energies, fluides) / Power and water mains



9



10

9  
Bedeckte Fußgängerstraße.  
Voie pour piétons couverte.  
Covered pedestrian way.

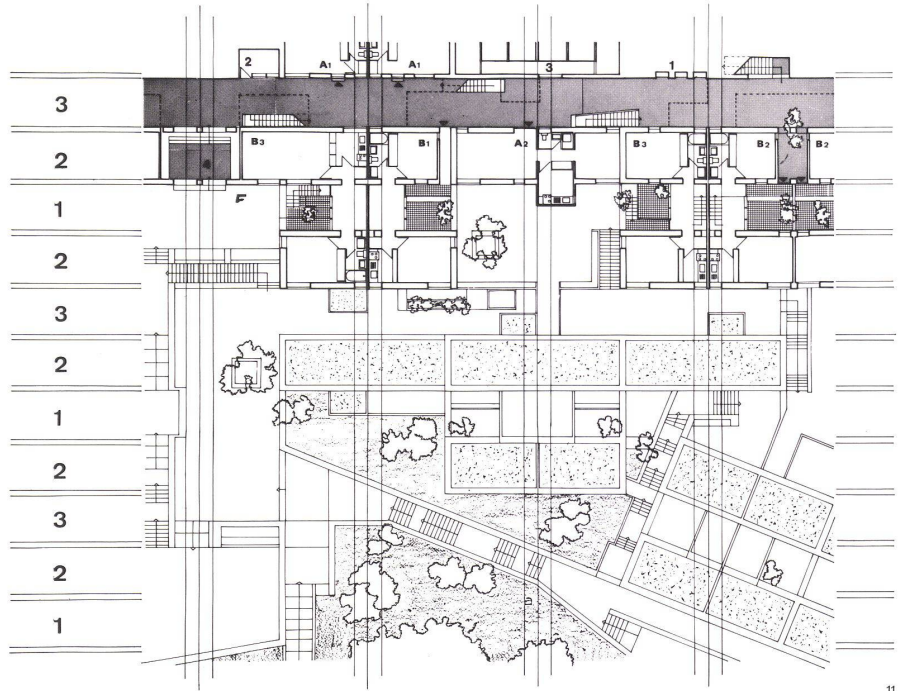
10  
Lageplanausschnitt.  
Plan de situation partiel.  
Partial site plan.

11  
Grundrisse 1:500, Ebene C.  
Plans, niveau C.  
Plans, Level C.

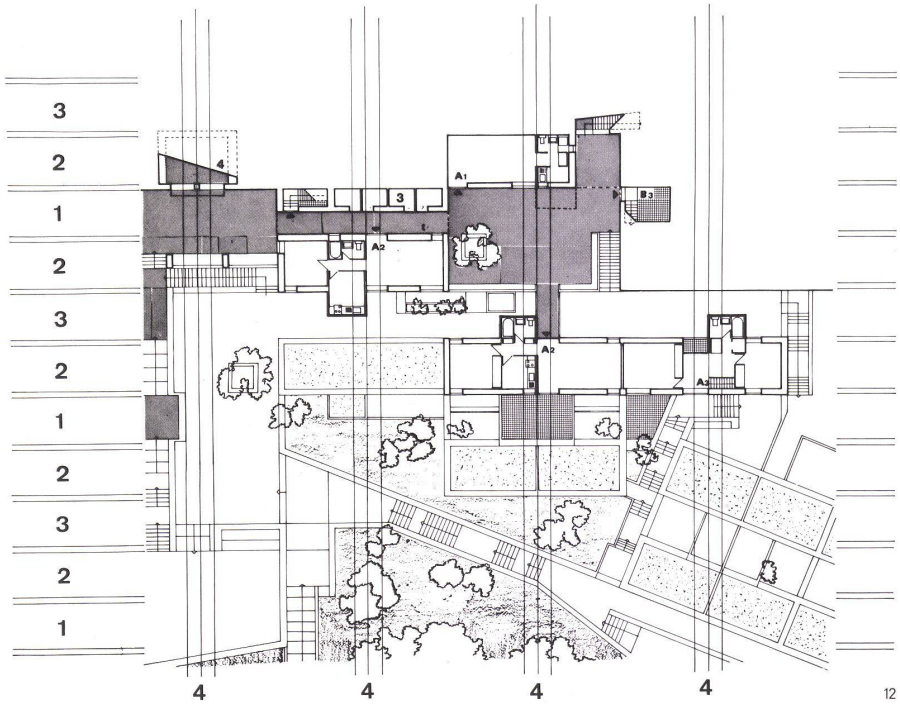
12  
Grundrisse 1:500, Ebene B.  
Plans, niveau B.  
Plans, Level B.

13  
Grundrisse 1:500, Ebene A.  
Plans, niveau A.  
Plans, Level A.

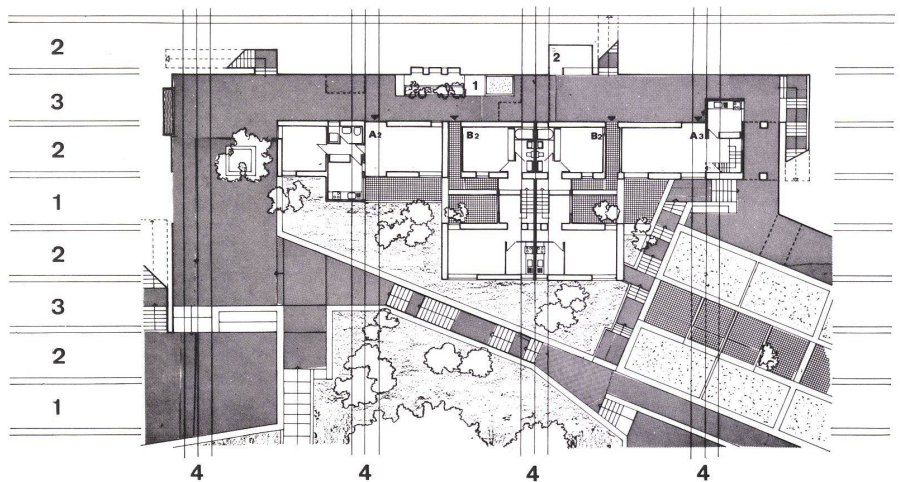
- 10-13  
1 Offene Wohnzone »Liakoto« / Zone résidentielle ouverte / Open living zone  
2 Bedeckte Wohnzone / Zone résidentielle couverte / Covered living zone  
3 Fußgängerzone / Zone pour piétons / Pedestrian zone  
4 Ver- und Entsorgungszone (Energie, Wasser) / Alimentation et évacuation (énergies, fluides) / Power and water mains



11



12



13