

Objektyp: **Competitions**

Zeitschrift: **Tracés : bulletin technique de la Suisse romande**

Band (Jahr): **129 (2003)**

Heft 04: **Tours & concours**

PDF erstellt am: **24.09.2024**

Nutzungsbedingungen

Die ETH-Bibliothek ist Anbieterin der digitalisierten Zeitschriften. Sie besitzt keine Urheberrechte an den Inhalten der Zeitschriften. Die Rechte liegen in der Regel bei den Herausgebern.

Die auf der Plattform e-periodica veröffentlichten Dokumente stehen für nicht-kommerzielle Zwecke in Lehre und Forschung sowie für die private Nutzung frei zur Verfügung. Einzelne Dateien oder Ausdrucke aus diesem Angebot können zusammen mit diesen Nutzungsbedingungen und den korrekten Herkunftsbezeichnungen weitergegeben werden.

Das Veröffentlichen von Bildern in Print- und Online-Publikationen ist nur mit vorheriger Genehmigung der Rechteinhaber erlaubt. Die systematische Speicherung von Teilen des elektronischen Angebots auf anderen Servern bedarf ebenfalls des schriftlichen Einverständnisses der Rechteinhaber.

Haftungsausschluss

Alle Angaben erfolgen ohne Gewähr für Vollständigkeit oder Richtigkeit. Es wird keine Haftung übernommen für Schäden durch die Verwendung von Informationen aus diesem Online-Angebot oder durch das Fehlen von Informationen. Dies gilt auch für Inhalte Dritter, die über dieses Angebot zugänglich sind.

Architectes établis en Suisse ou dans un pays signataire de l'accord OMC
(Kurt Aellen, Markus Bollhalder, Theo Hotz, Sabina Hubacher)

Rénovation générale de l'hôpital du Limmattal
(CP, PQ)

Hôpital Limmattal
Smeco, Heinz Stampfli
Uferstrasse 90
CH - 4019 Basel
Fax 061 275 73 73
stampfli@smeco.ch

Architectes autorisés à exercer dans le canton de Vaud
Cette procédure ne fait pas mention du Règlement SIA 142 et n'a pas encore été soumise à l'examen de la commission des concours de la SIA

Rénovations, collège et salle de gymnastique de Florissant
(MEP, PQ) - nouveau

Municipalité de Renens
Centre technique communal
Rue du Lac 14
CH - 1020 Renens
Tél. 021 632 73 01

Architectes, selon les dispositions de la LVMP
(J.-P. Ortis, Claude Gnerro, Eric Sandoz, Richard Sadoine)

Extension du collège
(MEP, PQ)

Municipalité de Mont-sur-Rolle
CH - 1185 Mont-sur-Rolle
Tél. 021 825 20 49
Fax 021 825 50 20

Associations de bureaux spécialistes en urbanisme, aménagement du territoire, circulation, selon règlement sur la passation des marchés publics en matière de prestations de services (L 6.05.03)
Cette procédure ne fait pas mention du Règlement SIA 142 et n'a pas encore été soumise à l'examen de la commission des concours de la SIA

Elaboration du plan directeur du périmètre des Vergers à Meyrin
(MEP, PQ)

DAEL, service du plan directeur cantonal
5, rue David-Dufour, cp
CH - 1211 Genève 8
Tél. 022 327 48 86
Fax 022 327 40 40

Architectes et architectes-paysagistes établis en Suisse ou dans un pays signataire de l'accord OMC
(Walter Muhmenthaler, Regula Hodel, Sandra Ryffel, Peter Stünzi, Hansjörg Walter)

Parc de 6 hectares sur l'aire industrielle de Sulzer à Oberwinterthur
(CP, PO)

Stadtgärtnerei Winterthur
Am Rosenberg 2
CH - 8400 Winterthur
Fax 052 267 30 05
<www.stadt-winterthur.ch/Eulaehpark>

Architectes et ingénieurs civils établis en Suisse, titulaires d'un diplôme EPF (IAUG, AAM, ETS ou HES, inscrits au REG A ou B
(Anne de Montmolin, Nicolas Joye, Blaise Tardin, Jean-Claude Vuffray)

Maison de retraite du cercle de Coppet La Clairière à Mies VD
(CP, PO) - nouveau

Maison de retraite du cercle de Coppet La Clairière
CH - 1295 Mies
Fax 022 950 80 18
la.clairiere@worldcom.ch
<www.simap.ch>

Architectes, selon les dispositions de la LVMP
Cette procédure ne fait pas mention du Règlement SIA 142 et n'a pas encore été soumise à l'examen de la commission des concours de la SIA

Transformation de deux immeubles (et surélévation dans l'un d'eux)
(MEP, PQ) - nouveau

Fondation Eben-Hézer
c/o Archiram HS SA
Av. de la Piscine 26
CH - 1020 Renens
Fax 021 631 35 25



INTER PROTECTION SA

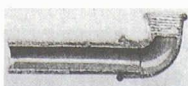
Fini les problèmes de canalisation!

Grâce au système éprouvé LSE, tous les problèmes concernant les canalisations et conduites d'eau attaquées par la rouille sont résolus. Le système LSE est le seul traitement intérieur de la tuyauterie sans travaux de dégagement et d'excavation. Ce système offre après nettoyage une protection contre l'oxydation garantie par un revêtement intérieur à base de résine époxyde.

IP assainit avec succès depuis déjà plus de dix ans avec le système LSE.

Pour tous renseignements, veuillez vous adresser à:
interprotection@smile.ch

3014 Berne Rodmattstrasse 35 Tél. 031 333 04 34, Fax 031 333 04 45
1053 Cugy/VD Chemin des Dailles 6 Tél. 021 731 17 21, Fax 021 731 50 91



ARCHITECTES - INGÉNIEURS

GARANTISSEZ VOS COÛTS ET DÉLAIS DE CONSTRUCTION

en faisant appel à

SGC

votre partenaire qui offre à tout constructeur la garantie contre les dépassements basée sur le contrat et l'avenant **SIA Plus 1019**.

Une équipe de plus de 30 ans d'expérience.

Surveillance et Garantie de la Construction S.A.
116, route de Florissant Tél. 022 703 47 47
1206 GENÈVE Fax 022 703 47 49

Municipalité de Savigny
Maison de la Commune
Rte de Mollie-Margot 4
CH - 1073 Savigny
Fax 021 781 07 31

Centro di formazione profession-
nale SSIC - Sezione Ticino
Via S. Maria 27
CH - 6596 Gordola
Fax 091 745 47 03
<cfp@ssic-ti.ch>

Treno Alta Velocità - TAV SpA
Gruppo Ferrovie dello Stato
via Mantova 24
I - 00198 Roma
concorso.napoli@fragnola.it
<www.tav.it/concorso.napoli-
fragnola>

Land de Hesse
Dezemat V32
Wilhelmstraße 1-3
D - 64283 Darmstadt
Fax 06151-125816
bockenheim@phase1.de

«Via extrema», Créabois Isère
13, rue Billerey
F - 38000 Grenoble
Tél. +33 4 76 46 51 44
creabois@wanadoo.fr

Secrétariat European Suisse
p/a Luscher
Fontenay 3
CH - 1007 Lausanne
Tél. 021 616 63 93
contact@european.ch
<www.european.ch>

**Extension du complexe scolar-
aire de Savigny
(MEP, PQ) - nouveau**

8 mars 2003

Architectes, selon les dispositions de la LVMP,
titulaires d'un diplôme EPF, ETS, REG A ou B
**Cette procédure ne fait pas mention du
Règlement SIA 142 et n'a pas encore été
soumise à l'examen de la commission des
concours de la SIA**

**Aggrandissement du centre de
formation de la Société Suisse
des entrepreneurs
(CP, PQ) - nouveau**

12 mars 2003

Groupes de mandataires établis en Suisse
(Valentin Bearth, Amalido Burini, Domenico
Cattaneo, Fabio Giacomazzi, Aurelio Muttoni,
Cleto Muttoni, Guido Tallone)
**Cette procédure ne fait pas mention du
Règlement SIA 142 et n'a pas encore été
soumise à l'examen de la commission des
concours de la SIA**

**Station de train à grande vites-
se de Naples - Afragola
(CP, PQ) - nouveau**

20 mars 2003

Architectes, selon modalités et limites fixées par
le règlement du concours
(Oriol Bohigas, Carlo De Vito, Salvatore Di
Pasquale, Benedetto Gravagnuolo, Hans Hollein,
Ferdinando Luminoso, Stefano Reggio, Andrea
Salemmè, Francesco Venezia)

**Reconstruction du nouveau
Bockenheime de l'Université
J. W. Goethe à Francfort-sur-
le-Main
(CP, PQ)**

24 mars 2003

Architectes, selon les directives 85/384/CEE et
89/48/CEE
(Kess Christaane, Heinz Nagler, Karl-Heinz
Petzinka, Matthias Sauerbruch et d'autres)

**Construire en bois dans les
Alpes. 2 thèmes: passerelles
et parcours, refuges et
observatoires de la nature
(CI, PO)**

2 avril 2003

Equipes pluridisciplinaires composées
d'étudiants, d'architectes et d'ingénieurs diplô-
més depuis trois ans au maximum, charpentiers
ou menuisiers en formation ou diplômés depuis
sept ans au maximum

**«Challenge suburbain,
intensités et diversités
résidentielles», 7^e session du
concours European - 67 sites
dans 19 pays européens
(CI, PO)**

2 juin 2003
(2 mai 2003)

Architectes européens âgés de moins de 40 ans
(Jury national, dont la composition peut être
consultée sur le site internet
<www.european-europe.com>)

www.toleperforee.ch

tôles perforées & grilles-inox

Note

Cette rubrique, préparée en collaboration avec tec21, organe en langue allemande de la sia, est destinée à informer nos lecteurs des concours organisés selon les normes sia 142 ou UIA ainsi que des expositions y relatives. **Pour tout renseignement, prière de consulter le site <www.sia.ch/concours>**