

Objektyp: **Advertising**

Zeitschrift: **Tracés : bulletin technique de la Suisse romande**

Band (Jahr): **129 (2003)**

Heft 01/02: **Promenade / barge**

PDF erstellt am: **22.09.2024**

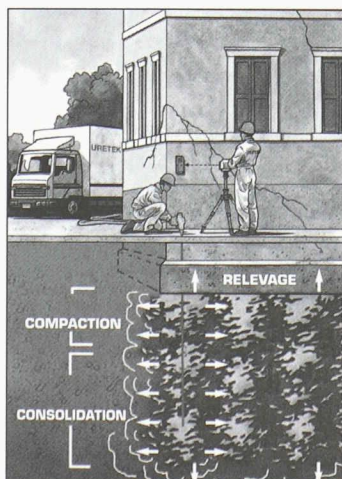
Nutzungsbedingungen

Die ETH-Bibliothek ist Anbieterin der digitalisierten Zeitschriften. Sie besitzt keine Urheberrechte an den Inhalten der Zeitschriften. Die Rechte liegen in der Regel bei den Herausgebern. Die auf der Plattform e-periodica veröffentlichten Dokumente stehen für nicht-kommerzielle Zwecke in Lehre und Forschung sowie für die private Nutzung frei zur Verfügung. Einzelne Dateien oder Ausdrucke aus diesem Angebot können zusammen mit diesen Nutzungsbedingungen und den korrekten Herkunftsbezeichnungen weitergegeben werden. Das Veröffentlichen von Bildern in Print- und Online-Publikationen ist nur mit vorheriger Genehmigung der Rechteinhaber erlaubt. Die systematische Speicherung von Teilen des elektronischen Angebots auf anderen Servern bedarf ebenfalls des schriftlichen Einverständnisses der Rechteinhaber.

Haftungsausschluss

Alle Angaben erfolgen ohne Gewähr für Vollständigkeit oder Richtigkeit. Es wird keine Haftung übernommen für Schäden durch die Verwendung von Informationen aus diesem Online-Angebot oder durch das Fehlen von Informationen. Dies gilt auch für Inhalte Dritter, die über dieses Angebot zugänglich sind.

Salon du meuble - imm Cologne	13 au 19 janvier 2003	Cologne (D)	KölnMesse GmbH, Messeplatz 1, D - 50679 Köln, tél. +49 (0)2 21 8 21-0, fax +49 (0)2 21 8 21-2574, <www.koelnmesse.de>, info@koelnmesse.de
Exposition - Stiva Da Mortis: Gion A. Caminada, Vrin	16 janvier au 20 mars 2003	Zurich, EPF, Architekturfoyer, ETH Hönggerberg	gta, Architekturausstellungen, ETH Hönggerberg, CH - 8093 Zurich, tél. 01 633 29 36, fax 01 633 10 68, ausstellungen@gta.arch.ethz.ch, <www.gta.arch.ethz.ch/ausstellungen>
Exposition - «NB - New York / Berlin» Emmanuelle Antille et Nic Hess	18 janvier au 2 mars 2003	Bâle-Campagne, Kunsthaus	Kunsthaus de Bâle-Campagne, St. Jakob-Str. 170, CH - 4132 Muttlenz/Bâle, tél. 061 312 83 88, fax 061 312 83 89, office@kunsthausbaselland.ch, Office fédéral de la culture, tél. 031 332 21 69, swissart@bak.admin.ch
Salon - Swissbau 2003	21 au 25 janvier 2003	Bâle, Foire	Swissbau 03, MCH Foire de Bâle SA, Case postale, CH - 4021 Bâle, tél. 058 200 20 20, fax 058 206 21 88, swissbau@messe.ch, <www.swissbau.ch>
Conférence - Ecole d'infirmières de Fribourg: prise en compte du développement durable, travail d'étudiants du DA présenté par J. Widmer	22 janvier 2003 10h00	Lausanne, DINF, Salle P001	Erat de Vaud, DINF, Service des bâtiments, monuments et archéologie, Pl. de la Riponne 10, CH - 1014 Lausanne, tél. 021 316 73 01, fax 021 316 73 47
Conférence - Entretien avec Anne Lacaton, architecte	22 janvier 2003 19h00	Lausanne, EPFL-ENAC, Bâtiment SG	EPFL-ENAC, Ecole d'architecture, CH - 1015 Lausanne, tél. 021 699 32 31, fax 021 699 73 07, edith.bianchi@epfl.ch
Conférence - Paul Chemetov: Le logement en question	23 janvier 2003 19h00	Genève, Uni Mail, Auditorio S160	Université de Genève, Institut d'architecture, Site de Batelle, 7, Route de Drize, CH - 1227 Carouge/Genève, tél. 022 705 97 91, fax 022 705 97 44
Exposition - Lezzi Architectes	24 janvier au 8 février 2003	Genève, eig	Ecole d'ingénieurs de Genève, eig, 4, Rue de la Prairie, CH - 1202 Genève, tél. 022 338 04 00, fax 022 338 04 10, info@eig.unige.ch, <www.eig.unige.ch>
Exposition - «Take a seat!»	25 janvier au 22 juin 2003	Berlin (D), Vitra Design Museum	Vitra Design Museum, Kopenhagener Strasse 58, D - 10437 Berlin, tél. +49 (0)30/4737770, fax +49 (0) 30/47377720, <www.design-museum.de>
Foire - «Appli-tech» pour les revêtements dans la construction	29 janvier au 1 ^{er} février 2003	Lucerne, Allmend	Messe Luzern AG, Horweierstrasse 87, CH - 6005 Lucerne, <www.messeluzern.ch>
Café de l'architecture - Architecture en corps	30 janvier 2003, 20h30	Annecy (F), MJC de Novel	Maison de l'architecture de Haute-Savoie, MJC de Novel, Pl. Anapurna 74, F - Annecy, tél. +33 (0)4 50 23 06 12
Conférence - «Les conduites du projet du paysage» par Michel Corajoud	31 janvier 2003 13h00	Genève, IAUG-Site de Batelle	Université de Genève, Institut d'architecture, Site de Batelle, 7, Route de Drize, CH - 1227 Carouge/Genève, tél. 022 705 97 91, fax 022 705 97 44
Colloque - Les frères Perret: une relecture de l'oeuvre	6 et 7 février 2003	Genève, IAUG-Site de Batelle	Université de Genève, Institut d'architecture, Site de Batelle, 7, Route de Drize, CH - 1227 Carouge/Genève, tél. 022 705 97 91, fax 022 705 97 44
Café de l'architecture - Tati ou vision de ville	20 février 2003 20h30	Annecy (F), MJC de Novel	Maison de l'architecture de Haute-Savoie, MJC de Novel, Pl. Anapurna 74, F - Annecy, tél. +33 (0)4 50 23 06 12



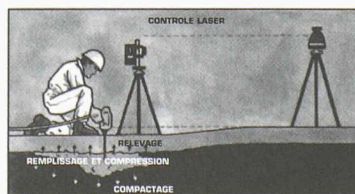
URETEK® SYSTÈMES EXPANSIFS POUR LA CONSOLIDATION DES SOLS

URETEK (Suisse) AG
Wylstrasse 8 - 6052 Hergiswil
Tél. 041 676 00 80 - Fax 041 676 00 81
E-mail: uretek@uretek.ch, www.uretek.ch

BREVET EUROPÉEN

- Simple: sans démolition ni excavation
- Efficace: pression de gonflement jusqu'à 6 bars, relevage possible des ouvrages, contrôle laser
- Rapide: résultats immédiats, disponibilité des lieux dès la fin de l'intervention

AFFAISSEMENTS... CONSOLIDATIONS PRÉVENTIVES... URETEK DEEP INJECTIONS®: LA SOLUTION AUX DÉFAUTS DE PORTANCE DU SOL



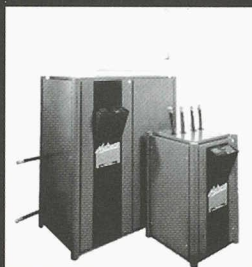
- Applications multiples: fondations, dallages, chaussées, bassins, ouvrages béton divers...
- Propre: les chantiers ne génèrent pratiquement aucune dégradation

The new way of heating

Natura

La pompe à chaleur
pour habitats neufs et existants

Swissbau 03
Hall 3.U
Stand C41



SATAG
THERMOTECNIQUE

SATAG THERMOTECNIQUE SA

Rue du Jura 18, CH- 1373 Chavornay
Tél 024 441 62 66, Fax 024 441 62 67
E-Mail: a.guex@satagthermotechnik.ch
Homepage: www.satagthermotechnik.ch

Une entreprise du groupe Viessmann



Notre culture d'aménagement d'intérieur chez vous.

Les escaliers en bois Treppenmeister créent une atmosphère d'intérieur agréable et répondent à toutes vos exigences du point de vue qualité et esthétique. Le partenaire de Treppenmeister dans votre région confectionne votre escalier selon vos désirs et vous conseille de la première à la dernière marche.



Keller Treppenbau AG
1202 Genève, Tél. 022 731 19 10
3322 Schönbühl, Tél. 031 858 10 10
treppenbau@keller-treppen.ch

Qu'est ce qui est orange, qu'on met à la cave et qui ne s'arrête jamais?

On ne la voit pas mais on sent son effet: de l'air frais à des températures agréables, la climatisation est primordiale pour notre bien-être.



Notre savoir-faire éprouvé, à la pointe de la technologie, est reconnu depuis plus de trente ans.

Avec MENERGA, l'économie d'énergie devient simple et effective. Les systèmes de climatisation MENERGA, totalement intégrés et prêts à alimenter le système de gaines, couvrent tous les besoins dans les domaines les plus exigeants: déshumidification, rafraîchissement sans électricité, récupération de froid en été, récupération de chaleur à haut rendement. De plus, et ce n'est pas un moindre avantage, nos installations peuvent toutes être surveillées à distance par télémaintenance.

La climatisation au service
du bien-être!



MENERGA Lausanne · Chemin de la Forêt 4 · CH - 1018 Lausanne
Tél.: + 41 (0)21 641 05 - 55 · Fax: - 52 · E-Mail: lausanne@menerga.ch



Levy Sidus,
le programme
d'interrupteurs
et de prises a
obtenu le prix
de design
international
redd dot 2002.

LEVYsidus™

See me. Feel me. Try me.



- 22 combinaisons de couleurs et de matériaux en matière plastique, acier inoxydable, verre et granit
 - Qui plus est avec «Softtouch», la sensation tactile particulière
 - L'assortiment complet avec le mécanisme d'interrupteur légendaire de Levy
 - Compatible entre autres avec les produits Gira, R&M, ITplus, BKS, Gets, Ditec, Somfy
- Commandez la **boîte d'échantillons** (gratuitement) avec l'interrupteur original: elektro@levy.ch

creative electronic concepts Levy Fils AG, Lothringerstrasse 165
CH-4013 Basel, Telefon 061 386 11 32, Fax 061 386 11 69
www.levyfiles.ch, elektro@levyfiles.ch