

Objekttyp: **Advertising**

Zeitschrift: **Tracés : bulletin technique de la Suisse romande**

Band (Jahr): **129 (2003)**

Heft 08: **Fondations d'horloger**

PDF erstellt am: **21.09.2024**

### **Nutzungsbedingungen**

Die ETH-Bibliothek ist Anbieterin der digitalisierten Zeitschriften. Sie besitzt keine Urheberrechte an den Inhalten der Zeitschriften. Die Rechte liegen in der Regel bei den Herausgebern. Die auf der Plattform e-periodica veröffentlichten Dokumente stehen für nicht-kommerzielle Zwecke in Lehre und Forschung sowie für die private Nutzung frei zur Verfügung. Einzelne Dateien oder Ausdrucke aus diesem Angebot können zusammen mit diesen Nutzungsbedingungen und den korrekten Herkunftsbezeichnungen weitergegeben werden. Das Veröffentlichen von Bildern in Print- und Online-Publikationen ist nur mit vorheriger Genehmigung der Rechteinhaber erlaubt. Die systematische Speicherung von Teilen des elektronischen Angebots auf anderen Servern bedarf ebenfalls des schriftlichen Einverständnisses der Rechteinhaber.

### **Haftungsausschluss**

Alle Angaben erfolgen ohne Gewähr für Vollständigkeit oder Richtigkeit. Es wird keine Haftung übernommen für Schäden durch die Verwendung von Informationen aus diesem Online-Angebot oder durch das Fehlen von Informationen. Dies gilt auch für Inhalte Dritter, die über dieses Angebot zugänglich sind.



## APPEL INTERNATIONAL D'EXPRESSION D'INTERET



### L'Organisation mondiale de la Santé (l'OMS) et le Programme commun des Nations Unies sur le VIH/SIDA (l'ONUSIDA), envisagent, dans le voisinage direct du Siège de l'OMS à Genève, la construction d'un bâtiment.

Un bureau d'architecte, lauréat d'un concours international sur invitation, a été mandaté pour la conception de ce bâtiment et les travaux de construction clef en main feront prochainement l'objet d'un appel d'offres.

A cet effet, un appel international d'expression d'intérêt est lancé auprès d'entreprises expérimentées dans la construction de bâtiments administratifs, en vue d'opérer une présélection d'environ 10 entreprises qui seront appelées ultérieurement à faire une offre définitive.

Les caractéristiques du bâtiment envisagé, prévu pour environ 480 places de travail, sont les suivantes : Surface brute de plancher 25.900 m<sup>2</sup>, Volume bâti 106.000 m<sup>3</sup>, 7 niveaux dont 2 en sous-sol.

L'appel d'offres définitif est prévu en juillet / août 2003 pour une remise des offres en septembre 2003. Les travaux seront adjugés en janvier 2004. Sous réserve de l'obtention du permis de construire et d'autres autorisations nécessaires, les travaux se dérouleront de mars 2004 à fin 2005.

Les entreprises intéressées sont invitées à faire parvenir leur dossier de candidature, exclusivement par courrier, en français ou en anglais, et au plus tard le 30 mai 2003 à l'adresse suivante:

**Organisation Mondiale de la Santé**  
**20 Avenue Appia, 1211 Genève 27 (Suisse)**  
avec la mention BATIMENT OMS/ONUSIDA  
clairement exprimée sur l'emballage.

Seules les entreprises exerçant leur activité depuis au moins 5 ans, possédant un effectif permanent qualifié, un volume opérationnel et financier en rapport avec la dimension de l'ouvrage envisagé, et s'engageant à respecter pour ce chantier les lois et les usages de la profession en vigueur en Suisse et à Genève sont habilitées à exprimer leur intérêt.

Les dossiers de candidature des entreprises et en particulier ceux des filiales ne devront inclure que des renseignements les concernant directement, et en particulier:

- Organisation, structure, prestations propres et effectif de l'entreprise ;
- Extrait du Registre du Commerce ou équivalent ;
- Rapport annuel et états financiers des 3 dernières années ;
- Références détaillées (dates et coûts) de réalisations, les 5 plus récentes et 5 portant sur des bâtiments administratifs de plus de 5000 m<sup>2</sup>.

Les critères qui seront utilisés pour la sélection des entreprises qui auront exprimé leur intérêt seront principalement les suivants:

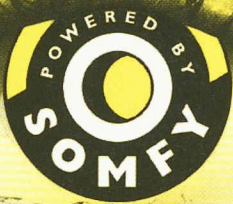
- Expérience dans le domaine (références) ;
- Organisation (structure, effectifs) ;
- Qualification du personnel ;
- Respect des conditions sociales en vigueur dans le pays d'origine et en Suisse ;
- Sécurité financière (état financier, références, évolution du chiffre d'affaires) ;
- Capacité à s'adapter aux exigences techniques et légales locales.

A ce stade, aucun renseignement complémentaire ne sera fourni.

L'OMS se réserve le droit de choisir librement et sans fournir de justifications les entreprises qui seront retenues pour l'appel d'offres définitif, éventuellement de ne pas donner suite à cet appel international d'expression d'intérêt. Aucune réclamation ou appel ne sera admis de la part d'une entreprise dont la candidature n'aurait pas été retenue. La sélection pour l'appel d'offres définitif ne sera pas communiquée aux entreprises non-retenues.



# Misez-vous sur la meilleure qualité?



**GRIESSER**  
STOREN UND ROLLADEN

SONNENTUCH AG

**Schenker**  
-Storen

**STANSA**

baumann  
hüppe

MHZ

**ARQUATI**  
mit der Sonne wachen

**KÄSTLI STOREN**

**brede bau**

**stormatic** s.a.  
Fabrique genevoise de stores

**B**  
BERICO

**fust storen ag**  
Brennach BL

**storea**

Verticaldräpe

**SNG**  
STORES NOUVELLE GENERATION

**HERNIMANN**  
STORES

creation baumann

**BC**  
BENTON

**michel**

**LAMELCOLOR**

**FAVOROL**

Rollmat AG

**alu:store..**

**STORATEX SYSTEME AG**

**REGAZZI**

*THE MUST TO COMFORT*

**Pleins feux sur un label de qualité mondial**

«Powered by SOMFY» est le label de qualité d'une collaboration à caractère de partenariat. Par ce label, des fabricants de stores intérieurs et extérieurs, de stores à lamelles, de volets roulants et de portes de garage de renom démontrent qu'ils misent sur une technologie du plus haut niveau. Pour l'utilisateur, ce label est la preuve de la haute qualité du moteur intégré dans le système, non visible de l'extérieur.



Le label de qualité du spécialiste



Le label de qualité du fabricant

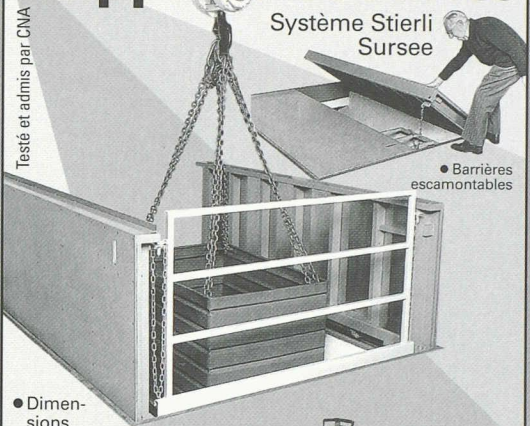
**SOMFY®**

SOMFY AG, 8303 Bassersdorf  
Tél.: 026/400 04 10, www.somfy.ch

*Envoyez-nous cette annonce par fax. Nous sommes à votre disposition.*

## Trappe de sécurité

Système Stierli Sursee



- Dimensions standard et spéciaux
- Adaptable à un évidement existant
- Protection sûre
- Sans service

- Demandez une documentation détaillée



**NOTEC**, Chemin des Sansonnets 6  
1291 Commugny  
Tél. 022-776 15 31, Fax 022-776 52 77  
E-Mail sales@stierli-bieger.com  
Internet www.stierli-bieger.com

Timbre



Tél.

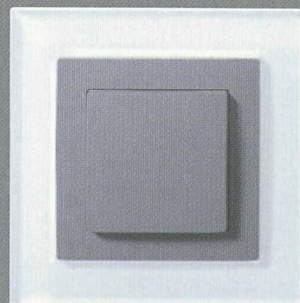
à l'att. de



Levy Sidus, le programme d'interrupteurs et de prises a obtenu le prix de design international red dot 2002.

**LEVYsidus™**

See me. Feel me. Try me.



LevySidus Varre/Softtouch

- 22 combinaisons de couleurs et de matériaux en matière plastique, acier inoxydable, verre et granit
  - Qui plus est avec «Softtouch», la sensation tactile particulière
  - L'assortiment complet avec le mécanisme d'interrupteur légendaire de Levy
  - Compatible entre autres avec les produits Gira, R&M, ITplus, BKS, Gets, Ditec, Somfy
- Commandez la **boîte d'échantillons** (gratuitement) avec l'interrupteur original: [elektro@levy.ch](mailto:elektro@levy.ch)

creative electronic concepts Levy Fils AG, Lothringerstrasse 165  
CH-4013 Basel, Telefon 061 386 11 32, Fax 061 386 11 69  
[www.levyfiles.ch](http://www.levyfiles.ch), [elektro@levyfiles.ch](mailto:elektro@levyfiles.ch)



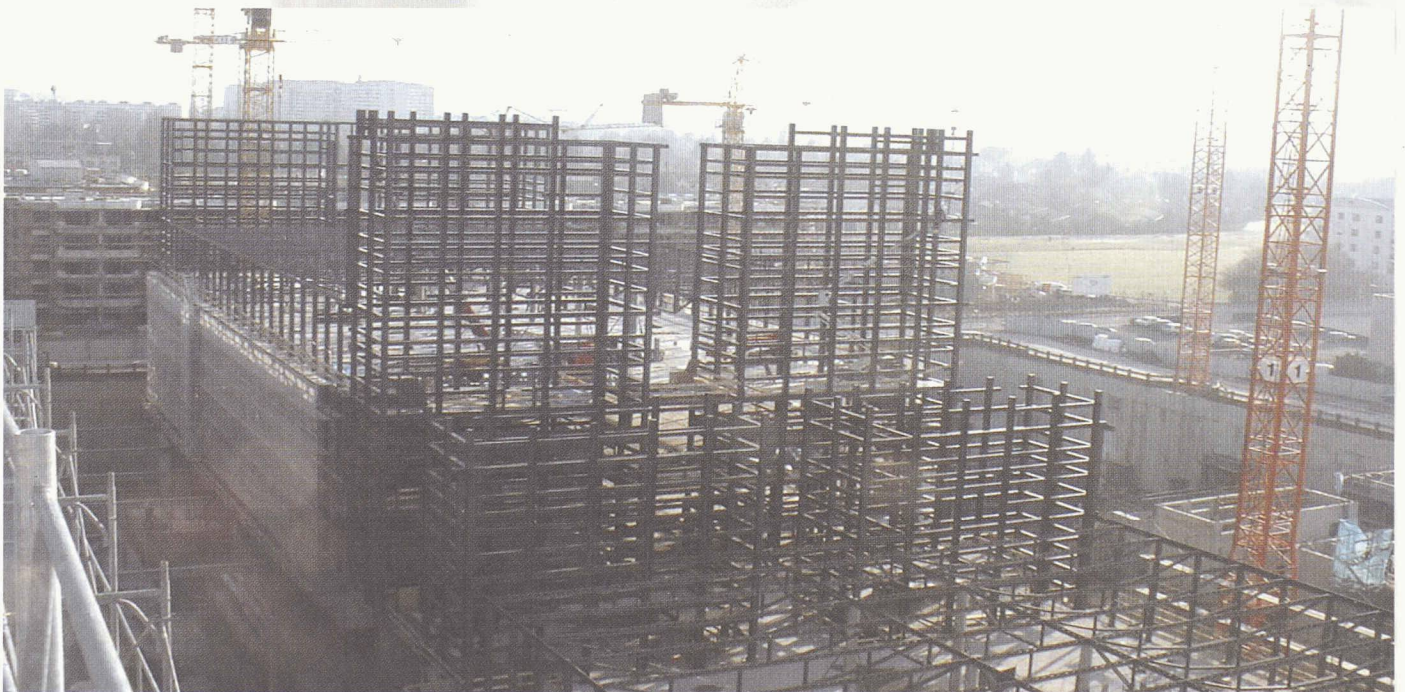


CONSTRUCTIONS  
MÉTALLIQUES



**JOSEF MEYER**

Le plus grand chantier de Suisse :  
un défi à la hauteur  
de nos compétences



Direction consortium  
ZWAHLEN&MAYR SA  
Z.I. 2  
CH-1860 AIGLE  
T + 41 24 468 46 46  
F + 41 24 468 46 00  
[www.zwahlen.ch](http://www.zwahlen.ch)