

Objekttyp: **Competitions**

Zeitschrift: **Tracés : bulletin technique de la Suisse romande**

Band (Jahr): **129 (2003)**

Heft 06: **Exploits constructifs**

PDF erstellt am: **21.09.2024**

Nutzungsbedingungen

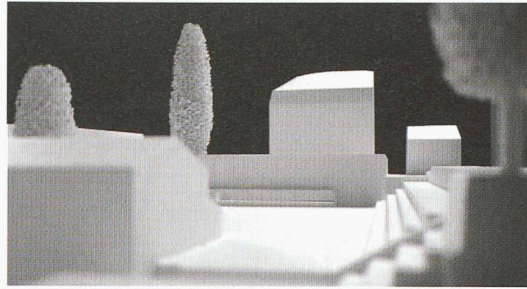
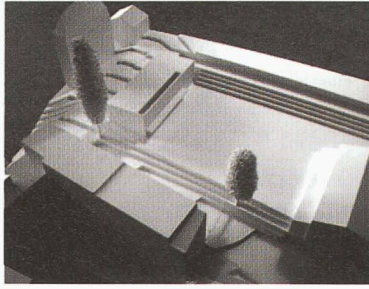
Die ETH-Bibliothek ist Anbieterin der digitalisierten Zeitschriften. Sie besitzt keine Urheberrechte an den Inhalten der Zeitschriften. Die Rechte liegen in der Regel bei den Herausgebern.

Die auf der Plattform e-periodica veröffentlichten Dokumente stehen für nicht-kommerzielle Zwecke in Lehre und Forschung sowie für die private Nutzung frei zur Verfügung. Einzelne Dateien oder Ausdrucke aus diesem Angebot können zusammen mit diesen Nutzungsbedingungen und den korrekten Herkunftsbezeichnungen weitergegeben werden.

Das Veröffentlichen von Bildern in Print- und Online-Publikationen ist nur mit vorheriger Genehmigung der Rechteinhaber erlaubt. Die systematische Speicherung von Teilen des elektronischen Angebots auf anderen Servern bedarf ebenfalls des schriftlichen Einverständnisses der Rechteinhaber.

Haftungsausschluss

Alle Angaben erfolgen ohne Gewähr für Vollständigkeit oder Richtigkeit. Es wird keine Haftung übernommen für Schäden durch die Verwendung von Informationen aus diesem Online-Angebot oder durch das Fehlen von Informationen. Dies gilt auch für Inhalte Dritter, die über dieses Angebot zugänglich sind.



RECTIFICATIF

A cause d'une confusion entre le troisième rang et le troisième prix du concours pour la nouvelle salle de sport du gymnase de Beaulieu (Lausanne), nous avons publié un rapport de jury inapproprié dans notre précédente édition. Nous prions les auteurs de nous en excuser et publions ci-après un rectificatif.

3^e rang, 2^e prix

Urfer Architectes, Fribourg

Ingénieurs: Barras-Engler, Bulle

Fr. 12 000.-

L'accès sur le site sportif du gymnase est traité par un espace extérieur non couvert, sur lequel vient s'accrocher l'escalier pour franchir la différence de niveau avec le terrain engazonné.

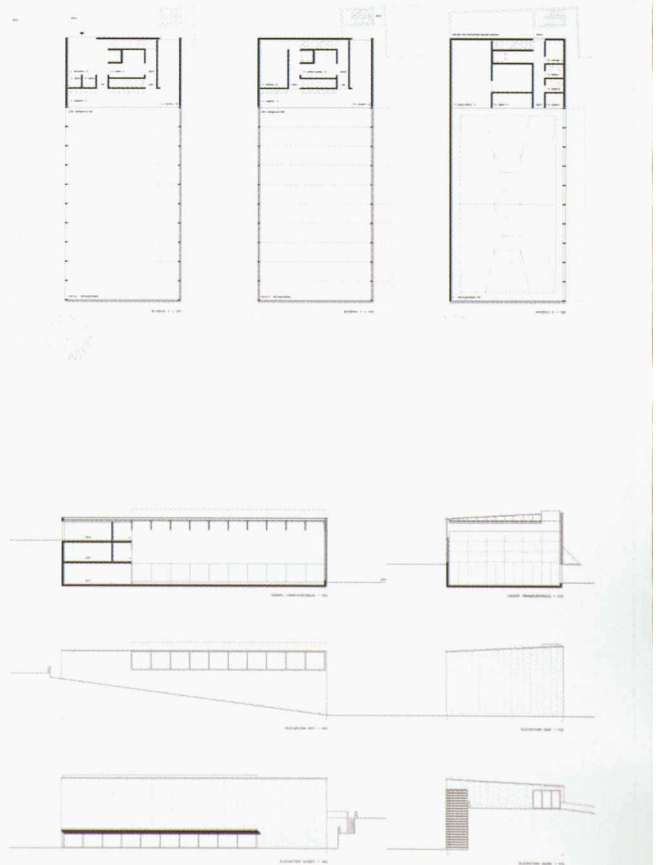
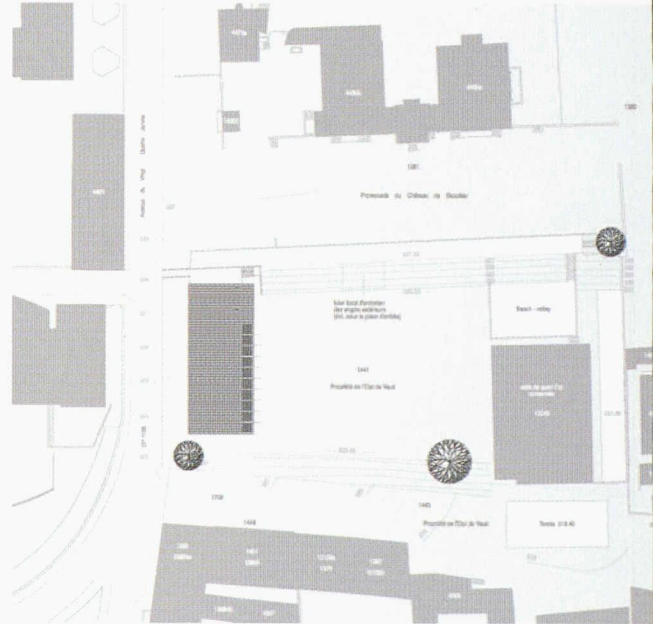
Du hall principal, éclairé naturellement par les trois panneaux vitrés de la porte d'entrée, l'utilisateur choisit le groupe vestiaire-douches de l'étage ou celui du niveau inférieur. Ces deux groupes sont partiellement « ouverts » sur le petit côté de la salle de gymnastique. La pente de la toiture, le traitement subtil de l'éclairage zénithal et le couvert en grille caillebotis orientent le bâtiment et le mettent en rapport direct avec la salle de gymnastique.

Les qualités spatiales de la salle de gymnastique sont mises en évidence par l'éclairage naturel, la ventilation naturelle et la relation avec le terrain engazonné. Le jury apprécie ce bon équilibre dans l'utilisation de moyens simples pour l'implacement et le type d'ouvertures sur l'enveloppe, mais regrette le traitement minimaliste de l'expression des façades. Le traitement de l'entrée principale du bâtiment, dans la partie basse de la pente de la toiture, révèle une certaine maladresse.

La caractéristique de ce projet réside dans la compacité volumétrique des espaces de services et dans un jeu astucieux, peut-être un peu complexe pour le repérage dans l'espace, des circulations pieds propres/pieds sales.

Le jury regrette que les circulations « internes » des niveaux 1 et 2 ne soient pas traitées de la même manière que celle du niveau 0; un apport d'éclairage naturel aurait contribué à la cohérence fonctionnelle et spatiale du projet.

Le projet présente bien des qualités en termes de développement durable de par sa compacité et sa simplicité de réalisation, hormis le choix douteux des panneaux multiplis pour le revêtement des façades.



Fin de la partie rédactionnelle

CONCOURS

TRACÉS
N°
Page

Date reddition
(Date limite
d'inscription)

Conditions d'admission
(Composition du jury - professionnels)

Sujet
CI : concours direct - CP : concours de projet
PO : procédure ouverte - PQ : préqualification
OP : offre d'opérations
MEP : mandat d'études parallèles

Organisateur et
renseignements

Station de train à grande vitesse de Naples - Afragola (CP, PQ)	Architectes, selon modalités et limites fixées par le règlement du concours (Oriol Bohigas, Carlo De Vito, Salvatore Di Pasquale, Benedetto Gravagnuolo, Hans Holllein, Ferdinando Luminoso, Stefano Reggio, Andrea Saleme, Francesco Venezia)	20 mars 2003	05 p. 21
Construction de 2 immeubles de logement type «Habitation bon marché» (HBM), quartier de Pinchat, Carouge GE (MEP, PQ)	Architectes établis en Suisse ou dans un pays signataire des accords de l'OMC (Eric Dunant, Jean-Marie Bondallaz, Christine Hilaire Kammermann, Jacques Béné, Massimo Lopreno, Dominik Meyer, Mauro Riva)	5 mai 2003 (21 mars 2003)	
Reconstruction du nouveau Bockenheim de l'Université J. W. Goethe à Francfort-sur-le-Main (CP, PQ)	Architectes, selon les directives 85/384/CEE et 89/48/CEE (Kess Christiane, Heinz Nagler, Karl-Heinz Pezinka, Matthias Sauerbruch et d'autres)	24 mars 2003	
Agrandissement des infrastructures de l'aéroport militaire d'Alpnach (CP, PQ) - nouveau	Equipes pluridisciplinaires comprenant des architectes et ingénieurs spécialistes, établis en Suisse ou dans un pays signataire des accords de l'OMC	28 mars 2003	
Centre sportif Gotthard à Andermatt (CP, PQ) - nouveau	Architectes établis en Suisse (Walter Graf, Hans Cometti, Harald Kannewischer, René Chappuis)	(28 mars 2003) 20 juin 2003	
Etude d'urbanisme sur la parcelle communale non construite «En Bellevue» à Renens (MEP, PQ)	Architectes et urbanistes établis en Suisse ou dans un pays signataire des accords de l'OMC (Kurt Aellen, Yves Sautere, Patrick Devanthery, Christophe Hüslar, Rebecca Lyon Stanton, Fernand Bernassoni, Lorenzo Pedrazzini)	28 mars 2003	
Construire en bois dans les Alpes. 2 thèmes: passerelles et parcours, refuges et observatoires de la nature (CI, PO)	Equipes pluridisciplinaires composées d'étudiants, d'architectes et d'ingénieurs diplômés depuis trois ans au maximum, charpentiers et menuisiers en formation ou diplômés depuis sept ans au maximum	2 avril 2003	
Treno Alta Velocità - TAV SpA Gruppo Ferrovie dello Stato via Mantova 24 I - 00198 Roma concorsopoliafragola@tav.it <www.tav.it/concorsopoliafragola>			
Fondation HBM Emma Kammacher, M. Hervé Basset 32, rue Gourgas, CP 32 CH - 1211 Genève 8 Fax 022 781 24 20 herve.basset@sfdp.ge.ch			
Land de Hesse Dezernat V32 Wilhelminenstraße 1-3 D - 64285 Darmstadt Fax 06151-125816 bockenheim@phase1.de			
Bundesamt für Arneematerial und Bauten PL Kurt Denier / Robert Schild Kasernenstrasse, cp 467 CH - 6032 Emmen Fax +41 41 268 28 12 robert.schild@gr.admin.ch			
CAS Chappuis, Aregger, Soler AG Herrengasse 16 CH - 6460 Altdorf info@casarch.ch			
Municipalité de Renens Centre technique communal Rue du Lac 14 CH - 1020 Renens martine.heimgiger@renens.ch			
«Via extrema», Créabois Isère 13, rue Billerey F - 38000 Grenoble Tél. +33 4 76 46 51 44 creabois@wanadoo.fr			



GAIN DE PLACE - MEILLEURE PROTECTION

Notre dernier né: **TYP BASSO**

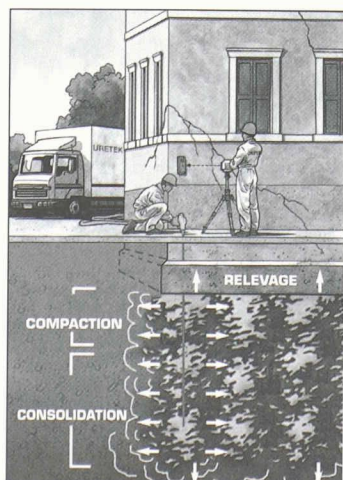
Consultez nos spécialistes pour les éléments translucides.

REAL AG
Uttigenstrasse 128, CH-3603 Thun
Tel. 033 222 01 01, Fax 033 222 01 06
info@real-ag.ch, www.real-ag.ch

MULTIBAT SA
CH-1052 Le Mont s. L.
Tél. 021 652 77 00
Fax 021 652 77 16

Compétence garantie.





URETEK®

SYSTÈMES EXPANSIFS

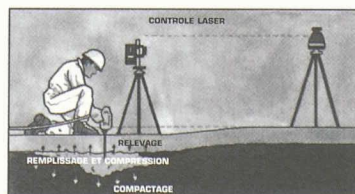
POUR LA CONSOLIDATION DES SOLS

URETEK (Suisse) AG
 Wylstrasse 8 - 6052 Hergiswil
 Tél. 041 676 00 80 - Fax 041 676 00 81
 E-mail: uretek@uretek.ch, www.uretek.ch

BREVET EUROPÉEN

- Simple: sans démolition ni excavation
- Efficace: pression de gonflement jusqu'à 6 bars, relevage possible des ouvrages, contrôle laser
- Rapide: résultats immédiats, disponibilité des lieux dès la fin de l'intervention

AFFAISSEMENTS... CONSOLIDATIONS PRÉVENTIVES... URETEK DEEP INJECTIONS®: LA SOLUTION AUX DÉFAUTS DE PORTANCE DU SOL



- Applications multiples: fondations, dallages, chaussées, bassins, ouvrages béton divers...
- Propre: les chantiers ne génèrent pratiquement aucune dégradation

Projet ZACA
 03 BP 7041
 BF - Ouagadougou 03
 pzaca@fasonet.bf
 <www.projetzaca.bf>

Eglise copte Saint Marc
 Canada - Toronto
 <www.stmarkccv.com>
 Fax (416) 968 06 87

Prix pegasus
 c/o sun21
 Case postale 332
 CH - 4010 Bâle
 <www.prixpegasus.ch>

David Meckel, FAIA
 Competition Advisor
 Riverfront Development Corp.
 22 North Front St., Suite 960
 USA - Memphis TN 38103
 <www.memphisriverfront.com>

Friends of the Highline
 Hudson Guild, Room 225
 441 West 26th Street
 USA - New York NY
 <www.thehighline.org>

Secrétariat European Suisse
 p/a Luscher
 Fontenay 3
 CH - 1007 Lausanne
 Tél. 021 616 63 93
 contact@european.ch
 <www.european.ch>

Direction des travaux
 Ville de Schaffhouse
 Münstergasse 30
 CH - 8200 Schaffhouse
 Fax 052 632 54 20
 elisabeth.eggenschwiler@stsh.ch

Ville de Neuchâtel
 TSCHUMI + BENOIT SA
 Architectes SIA FAS
 CP 7019
 CH - 2500 Bienne
 tschumi.benoit@bluewin.ch

Aménagement de la zone
 d'activités commerciales et
 administratives (zaca) à
 Ouagadougou, Burkina Faso
 (CP 2 degrés, PO) - nouveau

Cathédrale pour 2000 fidèles et
 église secondaire pour 1000
 fidèles, église copte orthodoxe
 à Toronto
 (Cl, PO) - nouveau

Distinction pour des projets,
 prototypes, concepts et pro-
 duits qui ne sont pas encore
 commercialisés
 - nouveau

Restructuration du front de rive
 du Mississippi au pied de
 Beale Street à Memphis-
 Tennessee
 (CP, PO)

La High Line, promenade
 pédestre le long de
 Manhattan West Side
 (CP, PO)

« Challenge suburbain,
 intensités et diversités
 résidentielles », 7^e session du
 concours European - 67 sites
 dans 19 pays européens
 (Cl, PO)

Agrandissement de l'école
 Breite
 (CP, PO) - nouveau

Extension du musée
 d'ethnographie et de
 l'Institut d'ethnologie
 à Neuchâtel
 (CP, PO 2 degrés) - nouveau

Architectes et urbanistes du monde entier,
 associés à un professionnel burkinabé

Architectes, international

Sans limitation

Architectes, urbanistes, architectes-paysagistes
 du monde entier

Architectes, urbanistes, architectes-paysagistes
 du monde entier

Architectes européens âgés de moins de 40 ans
 (Jury national, dont la composition peut être
 consultée sur le site internet
 <www.european-europe.com>)

Architectes établis en Suisse

Tous les architectes établis en Suisse ou dans un
 Etat signataire de l'accord OMC sur les marchés
 publics (P. Devanthéry, J.-J. Borgeaud, Ch. Kerez,
 M. Zurbuchen-Henz, Ph. Donner, O. Neuhaus)

10 avril 2003

(15 avril 2003)
 30 juin 2003

19 avril 2003

23 avril 2003

25 avril 2003

2 juin 2003
 (2 mai 2003)

13 juin 2003

27 juin 2003
 19 décembre 2003

Note

Cette rubrique, préparée en collaboration avec tec21, organe en langue allemande de la sia, est destinée à informer nos lecteurs des concours organisés selon les normes sia 142 ou UIA ainsi que des expositions y relatives. **Pour tout renseignement, prière de consulter le site <www.sia.ch/concours>**