

Objektyp: **Advertising**

Zeitschrift: **Ingénieurs et architectes suisses**

Band (Jahr): **125 (1999)**

Heft 23/24

PDF erstellt am: **23.09.2024**

### **Nutzungsbedingungen**

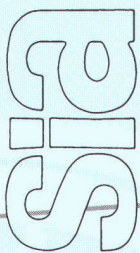
Die ETH-Bibliothek ist Anbieterin der digitalisierten Zeitschriften. Sie besitzt keine Urheberrechte an den Inhalten der Zeitschriften. Die Rechte liegen in der Regel bei den Herausgebern. Die auf der Plattform e-periodica veröffentlichten Dokumente stehen für nicht-kommerzielle Zwecke in Lehre und Forschung sowie für die private Nutzung frei zur Verfügung. Einzelne Dateien oder Ausdrucke aus diesem Angebot können zusammen mit diesen Nutzungsbedingungen und den korrekten Herkunftsbezeichnungen weitergegeben werden. Das Veröffentlichen von Bildern in Print- und Online-Publikationen ist nur mit vorheriger Genehmigung der Rechteinhaber erlaubt. Die systematische Speicherung von Teilen des elektronischen Angebots auf anderen Servern bedarf ebenfalls des schriftlichen Einverständnisses der Rechteinhaber.

### **Haftungsausschluss**

Alle Angaben erfolgen ohne Gewähr für Vollständigkeit oder Richtigkeit. Es wird keine Haftung übernommen für Schäden durch die Verwendung von Informationen aus diesem Online-Angebot oder durch das Fehlen von Informationen. Dies gilt auch für Inhalte Dritter, die über dieses Angebot zugänglich sind.

Ein Dienst der *ETH-Bibliothek*  
ETH Zürich, Rämistrasse 101, 8092 Zürich, Schweiz, [www.library.ethz.ch](http://www.library.ethz.ch)

<http://www.e-periodica.ch>

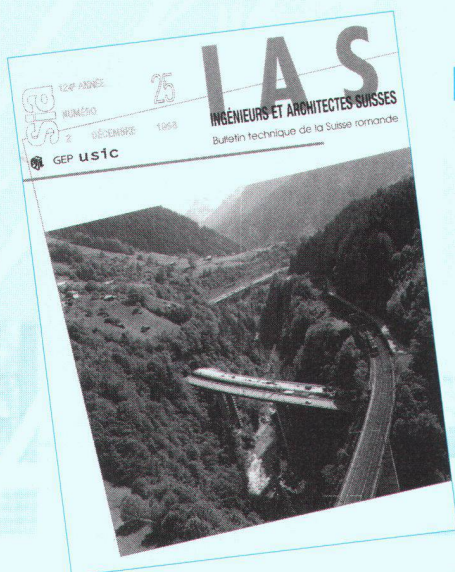


GEP us1c

# IAS

INGÉNIEURS ET ARCHITECTES SUISSES

Bulletin technique de la Suisse romande



**Ingénieurs et architectes suisses,** qui paraît 20 fois l'an, est l'unique revue technique pluridisciplinaire de niveau universitaire en Suisse romande.

Spécialistes des domaines de l'architecture, de l'ingénierie et des nouvelles technologies, les lecteurs de **IAS** font partie des décideurs dans nombre d'entreprises publiques et privées.

**Si vous avez quelque chose à dire à ceux que l'on écoute en priorité en matière de construction, ne manquez surtout pas de le faire savoir dans «Ingénieurs et architectes suisses».**

*«Ingénieurs et architectes suisses» et «Schweizer Ingenieur und Architekt» sont les organes officiels de la Société suisse des ingénieurs et des architectes (SIA), de l'Association amicale des anciens élèves de l'EPFL (A<sup>2</sup>E<sup>3</sup>PL), des Groupes romands de l'EPFZ (GEP) et de l'Association suisse des ingénieurs-conseils (ASIC).*

Basé sur un programme rédactionnel diversifié, le plan thématique de «**Ingénieurs et architectes suisses**» vous offre un cadre de choix pour mettre en valeur vos produits et vos prestations.

Quant à «**Schweizer Ingenieur und Architekt**», la revue soeur de IAS en Suisse alémanique, elle vous permet de toucher votre clientèle dans la langue de Goethe à un rythme hebdomadaire.

N'hésitez pas à demander le détail des plans thématiques avec les tarifs d'insertion.

**Planifiez sans délai!**  
**Tél. 021 647 78 28**



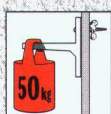
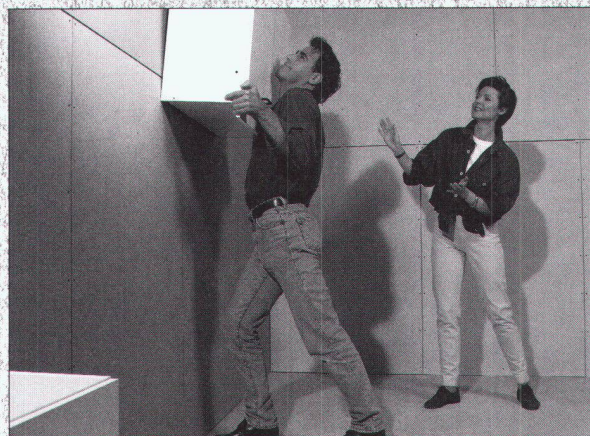
Senger Media SA  
Pré-du-Marché 23, 1004 Lausanne  
Tél. 021 647 78 28, Fax 021 647 02 80

FERMACELL®: l'avance technologique du plâtre renforcé par fibres de cellulose

**Fels**<sup>®</sup>  
Für Bau und Umwelt

ETH ZÜRICH  
23. Dez. 1999  
BIBLIOTHEK

# DURE POUR DURER.



Elle est forte dans la matière, la plaque FERMACELL®. Composée de plâtre et de fibres de cellulose, elle vous le démontre par une résistance exceptionnelle à la charge. Placard ou étagère, tout objet lourd tient solide-

ment, sans montage de renfort. Car une plaque FERMACELL® peut supporter 50 kg par vis avec cheville, 20 kg par vis seule ou 15 kg par crochet ou clou. Une cloison sèche réalisée avec FERMACELL®, c'est solide. **Profitez-en!**

FELS-WERKE GmbH, Bureau de vente en Suisse, case postale 1338, CH-3110 Münsingen  
Téléphone (0 31) 7 21 53 51, Fax (0 31) 7 21 64 97, <http://www.fels.de>



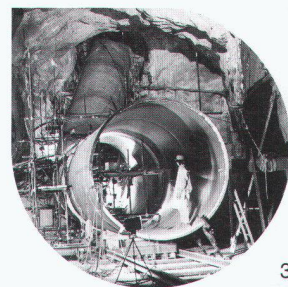
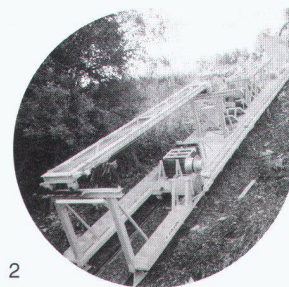
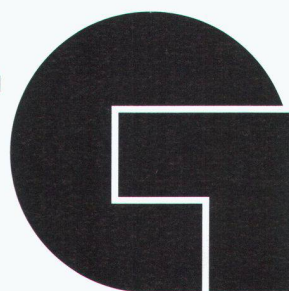
# GIOVANOLA

## Votre partenaire

De la conception  
...à la réalisation clé en main

1. Cleuson-Dixence - Lot A - Nouvelle prise d'eau
2. Cleuson-Dixence - Back-up pour tunnelier LOVAT
3. Cleuson-Dixence - Lot F - Puits blindé

Chaudronnerie lourde, conduites forcées, puits blindés, mini-centrales, vannes, grilles, batardeaux, dégrilleurs, outillages spéciaux pour travaux sous-terrain, constructions mécaniques de tout genre, construction d'appareils pour la chimie, travaux à façon.



GIOVANOLA FRÈRES S.A., CH - 1870 MONTHHEY 1  
CONSTRUCTIONS MÉTALLIQUES ET MÉCANIQUES - CHAUDRONNERIE  
CASE POSTALE 271 - TÉL. +41 24/473 21 11 - FAX +41 24/473 21 08 - E-Mail: sales@giovanola.ch

### Nous résolvons vos problèmes de poinçonnement!

Riss SA vous propose une armature de poinçonnement adéquate.

#### Avantages de l'ARET-RISS:

- éprouvé en Suisse et à l'étranger depuis des décennies
- charge élevée
- facilité de pose
- utilisation simple en présence de précontrainte et de dalles à niveaux différents

#### Autres armatures de poinçonnement RISS:

- Etoile-RISS
- Têtes métallique RISS
- Ancrage à double tête forgée RISS

Consultez-nous pour tout renseignement complémentaire.

  
**RISS AG**

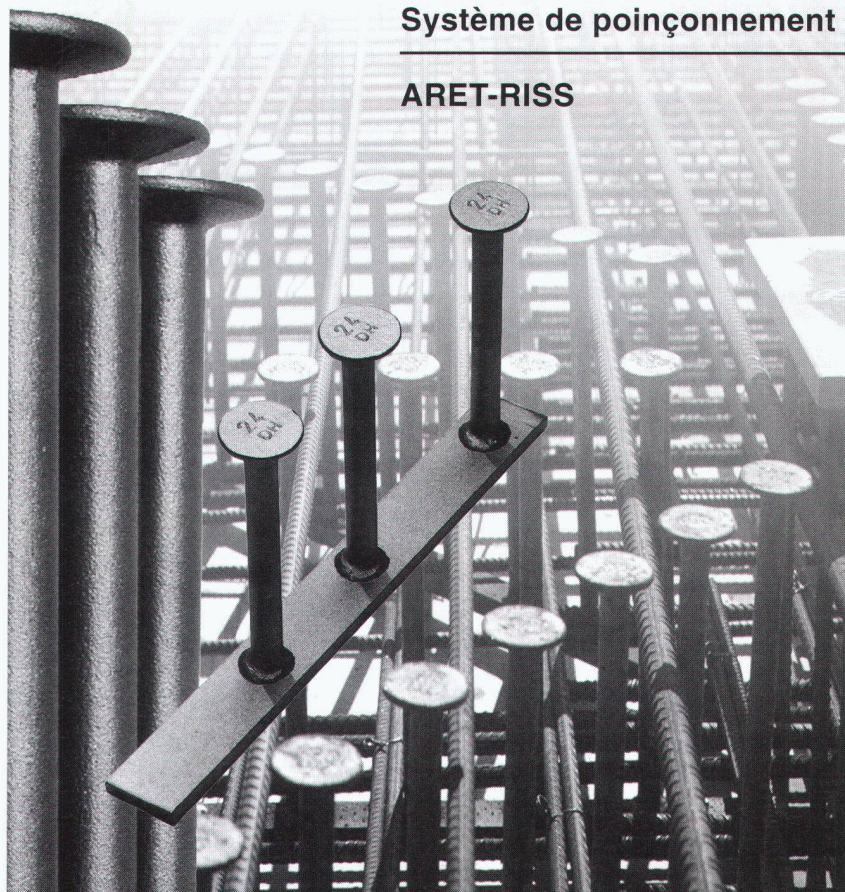
Case postale 33 - 1166 Perroy  
Tel. 021 825 24 14 - Fax 021 825 41 40

Siège:  
Industriestrasse 32 - 8108 Dällikon  
Tel. 01 849 78 78 - Fax 01 849 78 79

Internet: <http://www.rissag.com>

### Système de poinçonnement

#### ARET-RISS



# PLUS ÉCOLOGIQUE QUE JAMAIS. TOUJOURS AUSSI FIABLE.

OSRAM AG, Postfach 638, 8401 Winterthur, http://www.osram.de O&M

Pour tous ceux qui renoncent volontiers aux substances polluantes mais pas à la qualité. Le nouveau LUMILUX® PLUS ECO contient très peu de mercure. Mais l'intensité lumineuse et le rendu des couleurs demeurent. Sa fiabilité est exemplaire par des températures en dessous de zéro. Faites donc ce plaisir à la nature.



Notre symbole pour une meilleure protection de l'environnement.

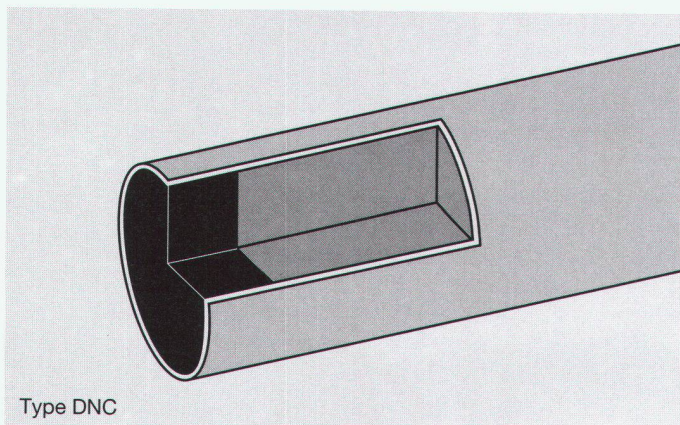


OSRAM a aussi l'alimentation électronique adéquate.

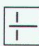
IL Y A LA LUMIÈRE. ET IL Y A OSRAM.

# OSRAM

# Egco résout la question des matériaux de goujons par un point noir:



Type DNC

**EGCO**  **dorn**

Le premier choix pour le dimensionnement statiquement correct: le goujon de cisaillement composite High-Tech Egco – âme en acier 1.7225 enrobée d'acier 1.4571 (V4A), densifiée avec du caoutchouc à la silicone noir – authentique qu'avec le point noir aux deux extrémités! Nous sommes certifiés ISO 9001 et livrons sur le chantier. Facturation par un marchand de fer ou de matériaux.

SWISSBAU 2000  
Bâle, 25.-29. janvier  
halle 1.0, stand D50

**EGCO**

La solution professionnelle

Egco SA, Industriestrasse 38, 3178 Bödingen, Téléphone 031 740 55 55, Téléfax 031 740 55 56, E-mail [technik@egco.ch](mailto:technik@egco.ch), E-Mail [admin@egco.ch](mailto:admin@egco.ch)

## Toujours au sec: Levy Fils Supra.



Le nouveau programme étanche pour montage apparent ou encastré comprend l'assortiment complet de prises et d'interrupteurs ainsi que le programme EIB. Tous sont constitués de polyamide et **se passent de joints en caoutchouc** et de membranes.

**LEVY**  
FILS



Interrupteur MAP 64 5 64 mm, hauteur 98 - 86 mm

Les éléments du système peuvent être **combinés à volonté** à l'aide de pièces intermédiaires et peuvent être percés de trous latéraux. Ils portent tous une étiquette d'identification.  
**La qualité dans le moindre détail.**

Levy Fils AG, Fabrik elektrischer Apparate, CH - 4013 Basel, Téléphone 061/322 00 86, Fax 061/321 11 69, E-Mail [elektro@levyfiles.ch](mailto:elektro@levyfiles.ch), Internet [www.levyfiles.ch](http://www.levyfiles.ch)