

Objektyp: **Advertising**

Zeitschrift: **Ingénieurs et architectes suisses**

Band (Jahr): **125 (1999)**

Heft 21

PDF erstellt am: **22.09.2024**

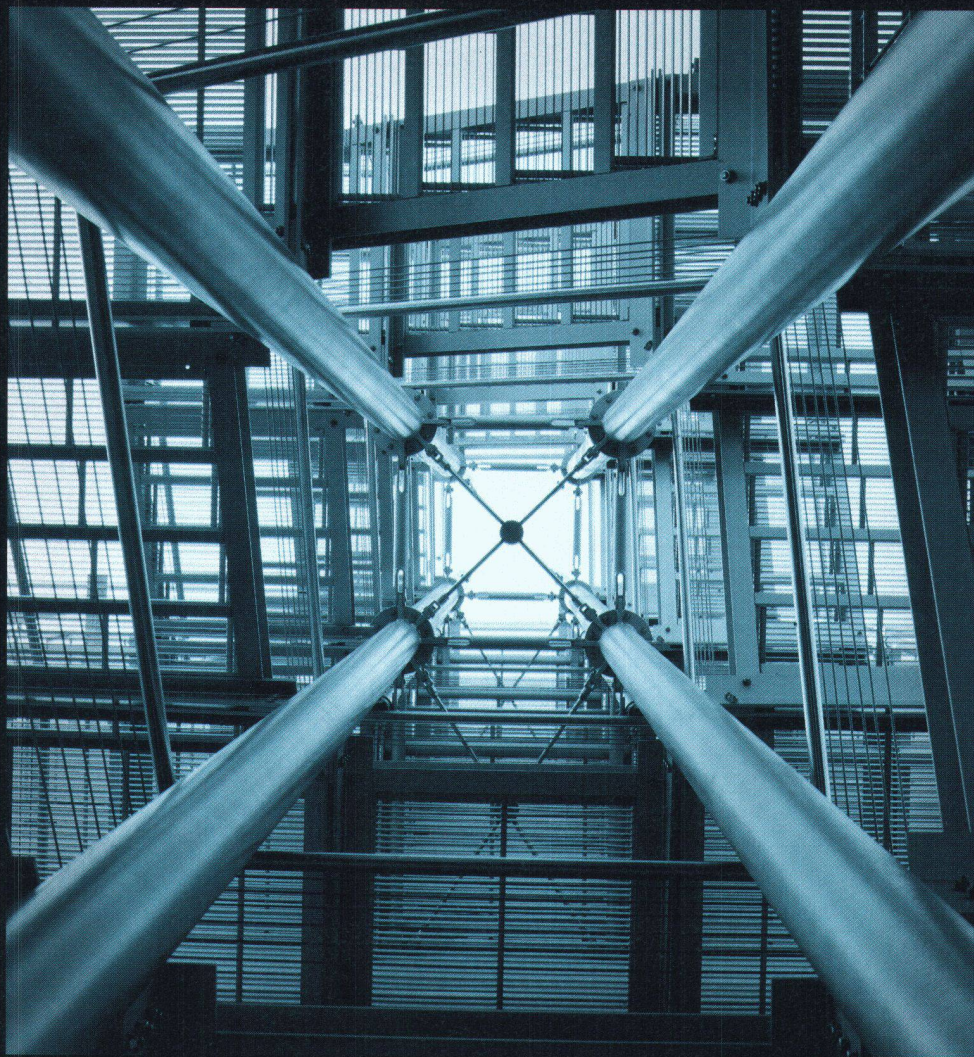
Nutzungsbedingungen

Die ETH-Bibliothek ist Anbieterin der digitalisierten Zeitschriften. Sie besitzt keine Urheberrechte an den Inhalten der Zeitschriften. Die Rechte liegen in der Regel bei den Herausgebern. Die auf der Plattform e-periodica veröffentlichten Dokumente stehen für nicht-kommerzielle Zwecke in Lehre und Forschung sowie für die private Nutzung frei zur Verfügung. Einzelne Dateien oder Ausdrucke aus diesem Angebot können zusammen mit diesen Nutzungsbedingungen und den korrekten Herkunftsbezeichnungen weitergegeben werden. Das Veröffentlichen von Bildern in Print- und Online-Publikationen ist nur mit vorheriger Genehmigung der Rechteinhaber erlaubt. Die systematische Speicherung von Teilen des elektronischen Angebots auf anderen Servern bedarf ebenfalls des schriftlichen Einverständnisses der Rechteinhaber.

Haftungsausschluss

Alle Angaben erfolgen ohne Gewähr für Vollständigkeit oder Richtigkeit. Es wird keine Haftung übernommen für Schäden durch die Verwendung von Informationen aus diesem Online-Angebot oder durch das Fehlen von Informationen. Dies gilt auch für Inhalte Dritter, die über dieses Angebot zugänglich sind.

Salon international de la construction métallique.



Au nouveau salon professionnel Metallbau 2000, près de 140 d'exposants présenteront leurs derniers produits, systèmes et services dans le domaine de la construction métallique. Avec en plus d'intéressantes présentations spéciales et conférences. Metallbau se déroulera en même temps que Swissbau 2000. Du 25 au 29.1.2000, tous les jours de 9 à 18 heures, 17 heures le dernier jour.

25.-29.1.2000
metallbau
2000
Messe Basel.

Systèmes. Matériaux, produits semi-finis. Machines et installations. Ferrements, systèmes de fermeture, entraînements et technique de fixation. Technique de soudage et de découpage. Protection des travailleurs. Communication et prestations de services.

Metallbau 2000, Case postale, CH-4021 Bâle. Tél. +41 61 686 20 20; fax +41 61 686 21 88;
E-Mail: metallbau@messebasel.ch; Internet: www.messebasel.ch/metallbau

Promoteur: Union Suisse du Métal (USM), Seestrasse 105, CH-8027 Zürich.
Tél. +41 1 285 77 77; fax: +41 1 285 77 24; E-Mail: info@smu.ch; Internet: www.metallunion.ch

SANIRAMA SA

LE PALAIS DU SANITAIRE
ET DE LA CUISINE



L'eau...
élément essentiel
à la vie...
au bain...
Et à la cuisine...

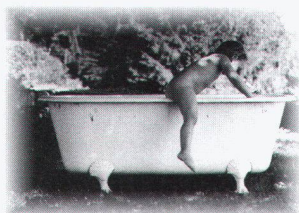
Famille
Lombardet

Chemin du Cloalet 4 - 1023 Crissier
Tél.: 021)671.00.55 - Fax: 671.00.57

Expo-vente: Lu-Ve: 9h à 12h, 14h à 18h30 - Sa: 9h à 15h non stop
E-mail: sanirama-crissier@swissonline.ch

Meubles sanitaires
Salles de bains- Cuisines

Conseil - Expérience
Professionalisme



ET DE LA CUISINE
LE PALAIS DU SANITAIRE

SANIRAMA SA

BURELAP

BUREAU D'ELECTRONIQUE APPLIQUEE

Vous présente

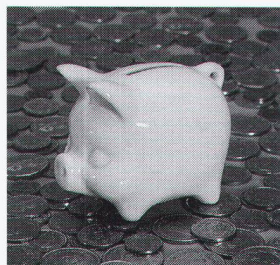
Keyfree Integrated System

Tech talk

- Contrôle d'accès
- Gestion du temps
- Création de badges
- Levée de doute vidéo
- Gestion d'alarmes
- Visualisation sur plans
- Planification d'équipe
- Gestion des visiteurs
- Supervision du parc informatique

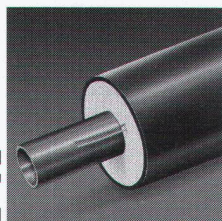
Burelap SA
Techno-pôle
3960 Sierre

Tel 027/452 24 44
Fax 027 / 452 24 45
e-mail info@burelap.ch
www.burelap.ch



Rentable - comme la conduite de chauffage à distance FERWAG

Pour le constructeur de chauffage, ce tuyau en acier de haute qualité est un système modulaire raffiné bien au point • Ceci facilite la planification, permet un montage rapide, diminue les coûts • Ce fait est un facteur de rentabilité particulièrement important dans le cas de conduites d'alimentation d'une certaine longueur • Après la pose, tous les raccords sont rendus étanches par nos installateurs et enrobés de mousse • Garantie intrinsèque! • Température de service jusqu'à 130°C, pression de service jusqu'à 40 bars.



Demandez
nos informations
spéciales

BRUGG

Rohrsysteme

Brugg Rohrsystem AG
Fernwärme- und
Flüssigkeitstransport-Leitungen

CH-5314 Kleindöttingen
Telefon 056-268 78 78
Telefax 056-268 78 79



www.toptec.ch

nivelliere & tachymeter

top tec lutz

vermessungssysteme
neunbrunnenstrasse 180 8056 zürich
fon & fax 01.371.72.67.
e-mail lutz@toptec.ch

TOPCON

Ray sa

Façades ventilées

Rue Pierre-Yerly 1 / Z.I. 2
CH-1762 Givisiez
tél. (026) 466 47 72
fax (026) 466 32 10

SLIPSTOP

Traitement antidérapant

Slipstop met un frein aux sols glissants pour toujours !

Recommandé et examiné
selon l'EMPA

Recommandé par




Votre partenaire pour la Suisse Romande:

Michel MEIER

Zone industrielle 1 - 1880 BEX

Tél.: 024. 463 26 00 Fax: 024. 463 26 01 Natel: 079. 210 72 31

LEICA NA700 – Au cas où...



*Disponible de suite –
aussi auprès de nos
revendeurs*

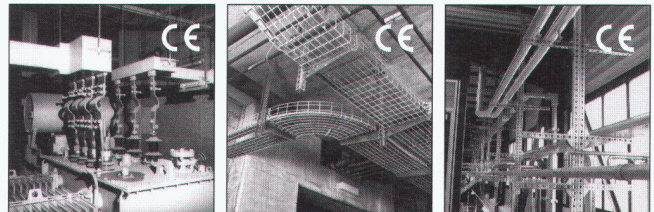
Rien n'arrête un niveau LEICA NA700. Aucune petite chute, immersion ou vibration due à une lourde machinerie ne vous empêchera de continuer votre tâche avec le niveau LEICA NA700. On ne perd plus de temps dans les vérifications ou nouveaux réglages. Nos instruments sont testés selon les exigences de normes internationales sévères (choc: ISO9022-33-05, im-perméabilité: IEC529). Ces tests de qualité font que chaque niveau LEICA NA700 peut relever les défis des chantiers les plus difficiles. Si ceci ne suffit pas à vous convaincre, sachez que ces niveaux bénéficient d'une **garantie à vie** de Leica Geosystems. Tout ceci sans frais supplémentaire. Essayez-le, dès aujourd'hui.

G 27-99f

Leica Geosystems SA
Rue de Lausanne 60, CH-1020 Renens
Tél. +41 21 635 35 53, Fax +41 21 634 91 55
www.leica-geosystems.com

Leica

MADE TO MEASURE



LANZ pour des projets dans le monde entier. A des prix compétitifs sur le plan international:

- **Canalisations électriques LANZ** 25 – 8'000 A IP 54 et IP 68 homologuées EN/CEI. **Faciles à monter. Résistant à la corrosion.** Avec fixations et coffrets de distribution,
- **Multi-chemins LANZ et chemins de câbles de grande portée** avec support MULTIFIX anti-glissement. Eprouvé aux chocs (certificat ACS). Empilables, faible encombrement
- **Canaux G 50 x 50 mm – 125 x 150 mm.** Pour pose rationnelle de petits faisceaux de câbles,
- **Multi-chemins, chemins de câbles à grille, colonnes montantes en acier inoxydable 1.4571 (V 4A)** pour chemins de câbles dans l'industrie chimique, l'industrie alimentaire, les milieux corrosifs, les installations off-shore, les galeries et les tunnels. Conformés aux normes CE. Certifiée ISO 9001.

Adressez-vous à LANZ. Nous vous conseillons volontiers et livrons dans les délais convenus les commandes pour le stock de l'entreprise ou directement à pied d'œuvre. – lanz oensingen sa Tél. 062/388 21 21 Fax 062/388 24 24 e-mail: info@lanz-oens.com

Je suis intéressé par
..... Veuillez m'envoyer votre documentation.
 Pourriez-vous me rendre visite, avec préavis, s.v.p.?
Nom/adresse/tél. _____



lanz oensingen sa
CH-4702 Oensingen • Téléphone ++41/62 388 21 21



ZMOOS SA

Entreprise de génie-civil



E-mail: zmoossa@swissonline.ch

Site web: <http://www.zmoossa.ch>

- Canalisations
- Drainages, sous-solages au gravier
- Conduites pression eau et gaz, stations de pompage
- Protection de câbles et conduites pression par sous-solage
- Pousse-tubes, abaissement de nappe
- Chemin AF, équipement de quartier, aménagements extérieurs et renaturalisations
- Aménagements de terrains, terrains de sport et golf
- Location de dumpers à chenilles et de fraises à rocher
- Location de trieuse type Powerscreen
- Transports spéciaux (charge utile jusqu'à 65t)

Nos succursales sont situées à:

2318 Brot-Plamboz (NE) 3236 Gampelen (BE)
 1438 Method (VD) 3215 Büchslen (FR)

Renseignements techniques ou complémentaires:

Tél. 032/312 96 80 Fax 032/312 96 89

Hubert Etter et Fils S.A.

1628 Vuadens



Une bonne référence

Hydrodémolition

Canalisations-Vidéo

Super-Aspirateur

Multibennes



Reg. Nr. 13187

Tél. (026) 9198780
 Fax (026) 9198787

e-mail: office@hubert-etter.ch



DATELEC

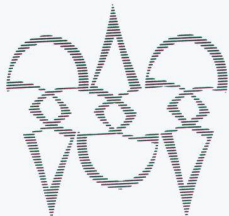
*Technologie
et sécurité de
réseaux informatiques*

DATELEC NETWORKS SA

Lausanne/Crissier 021/636 26 26
 Genève 022/85 45 48

Lausanne Genève Bern Zürich Lugano
 internet: <http://www.datelec.com> e-mail: info@datelec.com

Photolitho noir
et couleurs
Cromalins



Clichés zinc,
magnésium
et nyloprint

POLYGRAVIA SA

ARTS GRAPHIQUES

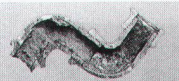
Borde 28 bis, 1018 Lausanne
 Tél. 021/646 89 80
 Fax 021/647 68 31



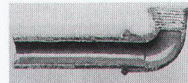
INTER PROTECTION SA

Fini les problèmes de canalisation!

Grâce au système éprouvé LSE, tous les problèmes concernant les canalisations et conduites d'eau attaquées par la rouille sont résolus. Le système LSE est le seul traitement intérieur de la tuyauterie sans travaux de dégagement et d'excavation. Ce système offre après nettoyage une protection contre l'oxydation garantie par un revêtement intérieur à base de résine époxyde.



IP assainit avec succès depuis déjà plus de dix ans avec le système LSE.



Pour tous renseignements, veuillez vous adresser à:

interprotection@smile.ch

3014 Berne Rodmattstrasse 35 Tél. (031) 333 04 34, Fax (031) 333 04 45
 1053 Cugy/VD Chemin des Dailles 6 Tél. (021) 731 17 21, Fax (021) 731 50 91

Cages d'ascenseurs normalisées



Nos forces sont vos avantages:

- Conseils compétents grâce à l'expérience de plusieurs dizaines d'années
- Planification par nos spécialistes
- Coûts réduits par une durée de construction plus courte
- Cages d'ascenseurs de dimensions exactes
- Pose précise de tous les incorporés
- Gain de place grâce aux épaisseurs minimales des parois
- Aucun pont phonique

Plus de 300 clients satisfaits chaque année!

Votre partenaire le plus proche:

Elément usine de béton précontraint **SA Tavel**
 Mariahilfstrasse 25, 1712 Tavel
 Tél. 026/ 494 77 77, fax: 026/ 494 77 78, e-mail: esat@element.ch

Elément usine de béton précontraint **SA Lausanne**
 Avenue Jomini 8, 1004 Lausanne
 Tél. 021/ 648 48 14, fax: 021/ 648 48 12, e-mail: esal@element.ch

Elément SA Satigny
 Route de Satigny 44 / Case postale 620, 1214 Vernier
 Tél. 022/ 341 14 00, fax: 022/ 341 13 61, e-mail: esag@element.ch

Au cœur de Lutry

Dans un espace du XIII^e siècle Christian Tallichet a su allier innovation et tradition, mélange d'audace et de sobriété pour vous présenter ces étonnantes cuisines. Découvrez ce subtil équilibre.

Tallichet Cuisines

Arclinea

Rue des Terreaux 14 1095 Lutry Téléphone 021/792 12 43

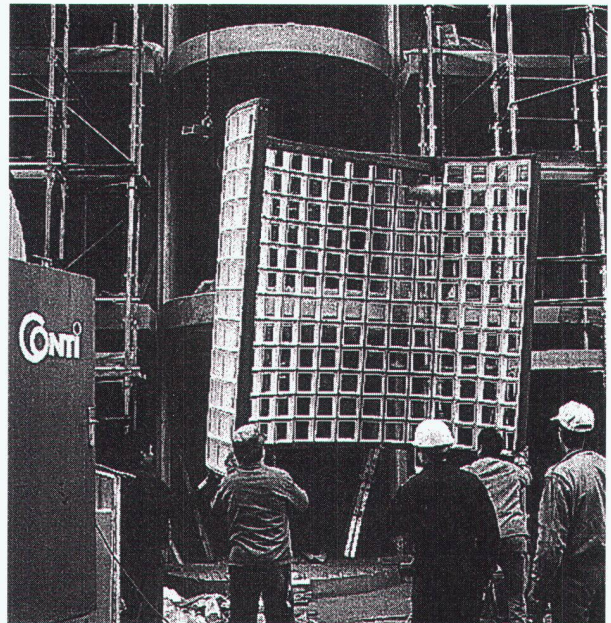
ALESSI

CASELLA S.à.r.l.
TRAVAUX ACROBATIQUES

- toutes interventions dues aux catastrophes climatiques ou géologiques
 - forages ancrages
 - filets chutes de pierres
 - travaux de charpente et de ferblanterie
 - pose de filets anti-pigeons
 - assainissement du béton
- Pour tout renseignement complémentaire, contactez-nous!
Dossier à disposition

1417 Essertines / Yverdon
Tél et fax 014/435 16 43
Natel 079/613 31 43

Entreprise agréée CNA/SUVA



**BRIQUES DE VERRE
PRÉFABRICATION
MAÇONNAGE SUR CHANTIER**

CONTI

42, route de Satigny - 1217 Meyrin-Genève
Tél. 022/341 4081 - Fax 022/341 4082



Pavés Uni-Coloc®

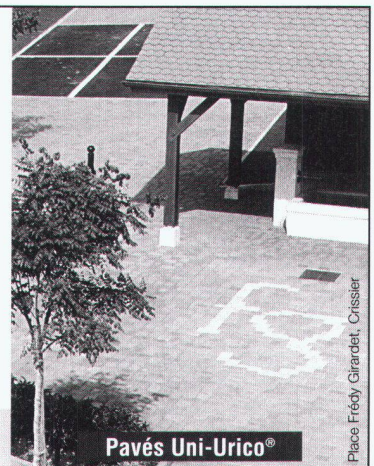
BTR
CRISSIER SA

Partenaire
CREABETON

*Le pavage en béton
vous avantage*

+ durable + esthétique + rentable + écologique

BTR CRISSIER SA Z.I. de Bois-Genoud 1023 Crissier
Tél. 021/633 22 11 Fax 021/633 22 23 E-mail: Btr-Crissier@btr.ch



Pavés Uni-Urico®

Place Frédy Girardet, Crissier



Entreprise R. PELLA SA

Maîtrise fédérale - Maçonnerie - Béton armé

Av. Riant-Mont 15 - Case postale 449
1000 Lausanne 17
Tél. 021/310 0 310 - Fax 021/310 0 316

Dépôts

Tél. 021/784 08 33 - Ch. du Giziaux 1-3 - 1066 Epalinges



LA MENUISERIE PAR EXCELLENCE

Fenêtres PVC – Bois – Bois/Métal
Portes – Armoires

VAUD

Rte de Lausanne 46
1610 ORON-LA-VILLE

Tél. 021/907 72 08
Fax 021/907 82 17

GENEVE

Av. de Rosemont 5
1211 GENEVE

Tél. 022/736 32 88
Fax 022/735 79 11

FRIBOURG

Rte des Daillettes 21
1709 FRIBOURG

Tél. 026/436 20 04
Fax 026/436 20 05

CAO / DAO Architecture

ArchiCAD®

LE LOGICIEL QUI A DU MÉTIER:

LE VÔTRE

Disponible sur plateformes

Windows 95/98/NT et MacOS

ABVENT SA
Tél.: 026 663 93 50
Fax: 026 663 93 51
www.abvent.com
abvent@urbanet.ch



smart design

Solutions CAO pour architectes

Tél. 022 990.20.55 info@smart-design.ch
Fax: 022 990.20.56 www.smart-design.ch

Votre partenaire expert pour

- software** > AutoCAD - 3D Studio VIZ - speedikon A
- hardware** > PC's - traceurs - imprimantes
- formation** > cours collectifs - cours personnalisés
- consulting** > organisation + stratégies de projet CAO
- service** > dessins CAO - infographie - animations

ACTION LIGHT

F O R B E T T E R L I G H T

9, rue Boissonnas CH-1227 Genève Acacias Tél. 022/ 309 09 70 - Fax 022/ 309 09 79
Internet: www.actionlight.com - Email: info@actionlight.ch

La Maîtrise de la Lumière

- Projecteurs Basse Tension : Ponctuels, Cadreurs, etc.
- Projecteurs lumière graphique HMI à effets spéciaux et Gobo de 100 à 1'500 W
- Eclairages par Fibres Optiques / - Conseils, études, assistance technique

Applications : Muséographie, Vitrines, Expositions, Surfaces de vente, etc.



« Le Savoir Verre »

Gabella Verres S.à r.l.

Briques et pavés en verre
Grandes marques, dont LA ROCHÈRE

ISO 9002

Installation tout verre de sécurité
Nouvelles techniques du verre

Exposition 500 m² – 1312 Eclépens – Tél. 021/8660200 – Fax 021/8660208 – E-mail: email@gabellaverres.com



Assainissement des m^érules
Traitement du bois
Assèchement des murs
Traitement des infiltrations

RS RENOVATION LTD

Dépôt-bureau
Case postale 322
1844 Villeneuve



024/481 69 56



024/481 69 55

www.renovations.ch

Traitement du bois ??

M^érules pleureuses ??



Nous avons la solution

Techniques garanties grâce à plus de 10 ans d'expérience



1844 VILLENEUVE
Tél. (021) 960 10 28
Fax (021) 960 38 55
1180 ROLLE
Tél. (021) 825 34 34
Fax (021) 825 40 40

AU SERVICE DE L'ENVIRONNEMENT

TOUS TRAVAUX D'ASSAINISSEMENT ET D'HYGIÈNE PUBLIQUE
(Entreprise autorisée par le Département de la Sécurité et de l'Environnement)

Vidange de toutes installations d'épuration, intervention 24/24
Curage à haute pression de canalisations et collecteurs, fraisage
Lavage de routes et chaussées, décapage de béton & acier
Inspection télévisée, digitalisation
Ramassage et transport d'huiles usées et toxiques ODS/SDR

Site Internet: <http://www.kunzli.ch> E-mail: Assainissement@bluewin.ch



**BOUGE DE
BON CŒUR.
POUR TON CŒUR.**

Des idées pour bouger plus:
Fondation Suisse de Cardiologie,
case postale 176, 3000 Berne 15.

Qui fait quoi ?

Arbres - Abattage - Déchiquetage - Travaux spéciaux aériens - élagage
EMERY, 1083 Mézières
Tél. 021/903 21 10, fax 021/903 37 20,
natel 079/310 65 10, 079/622 53 52

Adduction et captage d'eau Travaux souterrains, soutènement Etudes d'impact et de risques Gestion de projet, procédures Traitement des eaux et des déchets Mesures de bruit et de vibrations
CSD INGÉNIEURS CONSEILS SA
• Le Mont-sur-Lausanne, tél. 021/647 12 41, fax 021/647 12 47
• Granges-Paccot, tél. 026/466 86 86, fax 026/466 86 16
• Sion, tél. 027/322 60 76, fax 027/323 58 22
• Genève, tél. 022/342 59 00, fax 022/342 59 04

Béton à fibres métalliques
Finibati AG, place de la Gare 9
2502 Bienna,
Tél. 032/327 25 60, fax 032/327 25 67

Béton Ecobéton Gravier Décharge
Gravière de la Claise-aux-Moines SA
1073 Savigny,
Tél. 021/784 84 30, fax 021/784 84 31
Internet <http://www.gcm.ch>

Briques isolantes HEKLATHERM en pierre ponce
Cornaz & Fils SA produits en béton
1165 Allaman
Tél. 021/807 33 21, fax 021/807 39 79

CAO CAO Speedikon
Architecture, Ingénieur civil, Installations techniques, Facility Management: la solution CAO intégrale pour le bâtiment avec plus de 1000 postes de travail en Suisse. Hardware et logiciel. Formation. Accompagnement de projet. Prestations de services CAO
RZW WÄLDER & TRÜEB INFORMATIQUE SA
Rue Juste-Olivier 22, 1260 Nyon 1
Tél. 022/362 48 90, fax 022/362 48 92

Capteurs solaires thermiques - Pompes à chaleur - Chaudières (bois/mazout)
Ecube SA, 1720 Corminboeuf, rte André-Piller
43, tél. 026/466 26 10, fax 026/466 26 86

Carrelages - Expositions - Agencements - Salles de bain - Cuisines
Matériaux Directs, 1027 Lonay
Tél. 021/803 25 06, fax 021/803 25 05

Charpente - Scierie - Fournitures d'éléments triangulés hydro-nail
Dizerens Frères & Cie
1063 Chapelle-sur-Moudon
Tél. 021/905 37 37, fax 021/905 26 55

Chauffage au bois manuel et automatique
SCHMID SA, 1510 Moudon
Tél. 021/905 35 55, fax 021/905 35 59

Collage d'armatures et renforcement de structures porteuses
AVT Tirant+Précontrainte SA, 1712 Tavel
Tél. 026/494 20 44, fax 026/494 20 16
E-mail: avt@element.ch

Constructions de grues et techniques d'acheminement
Marti-Dytan AG
Dytan-Construction de grues, 6048 Horw
Tél. 041/209 61 61, fax 041/209 61 62
Pour la Suisse romande:
ACE EQUIPEMENT SA
5, rue Lécheretta, 1630 Bulle
Tél. 026/912 14 01, fax 026/912 14 02

Contrôle d'accès - Gestion des temps de présence du personnel
BIXI SYSTEMS SA, 1052 Le Mont-sur-Lausanne
Tél. 021/653 43 43, fax 021/653 47 47

Déchets de chantiers
Ecodéchets S. à r.l., Carouge (GE),
Tél. 022/823 04 25, www.ecodéchets.ch

Détection incendie - Système de sécurité
ABARISK SA, ch. du Marais 6,
1032 Romanel-sur-Lausanne
Tél. 021/647 15 15, fax 021/647 44 44

Eclairage architectural Eclairagiste AFE
Zissis NASIOUTZIKIS
Tél. 022/340 64 48, fax 022/340 64 49

Ecograde - Recyclage - Matériaux de démolition en grave de fondation
SRMP, 1073 Savigny
Tél. 021/784 84 30, fax 021/784 84 31
Internet <http://www.srmp.ch>

Equipements de sécurité - Systèmes d'alarme et vidéo - Contrôle d'accès
WEBER DISTRIBUTION, 2034 Pesoux
Tél. 032/730 38 73, fax 032/730 53 68

Etanchéité minérale (systèmes d') pour: Bassins de rétention - étangs - cours d'eau - décharges
LACTELL S.A.,
CP 2165,
2302 La Chaux-de-Fonds
Tél. 032/969 26 26, fax 032/962 26 25,
Natel 079/240 39 02, E-mail: lactell@vtx.ch

Filetage laminé
AVT Tirant+Précontrainte SA, 1712 Tavel
Tél. 026/494 20 44, fax 026/494 20 16
E-mail: avt@element.ch

Fixations, tôles profilées, panneaux isolants, coupoles exutoires, voûtes
FASTO TECHNIQUE SA, 1023 Crissier
Tél. 021/634 45 46, fax 021/634 85 46,
Natel 077/21 22 62

Fontaines
ATELIER DE TAILLE DE PIERRE LUC CHAPPUIS
1148 L'Isle, tél. 021/864 52 39,
fax 021/864 52 25, natel 079/401 77 17

Formation du personnel
GRAUER ENGINEERING, 1807 Blonay
Tél. 021/943 43 00, fax 021/943 44 34

Gaines COFRATOL
AVT Tirant+Précontrainte SA, 1712 Tavel
Tél. 026/494 20 44, fax 026/494 20 16
E-mail: avt@element.ch

Géotechnique, géologie, hydrogéologie Etudes d'impact et de risques Sites contaminés Mesures de vibrations et de bruit Diagraphie de forage, flowmeter Laboratoire de béton, sol et roche
GEOTEST SA
• 1033 Cheseaux-s-L., tél. 021/731 45 65
• 1706 Fribourg, tél. 026/466 72 67
• 1920 Martigny, tél. 027/722 76 66

Géotechnique, mesures, environnement
DE CERENVILLE GÉOTECHNIQUE SA,
1024 Ecublens
Tél. 021/691 24 91, fax 021/691 24 96

Hydrodémolition de béton Super aspirateur (gravats divers) Canalisations, curage, contrôle caméra, réhabilitation de conduite
HUBERT ETTER & FILS SA, 1628 Vuadens/FR
Tél. 026/919 87 80, fax 026/919 87 87

Informatique architectes et ingénieurs
Logiciels Roland Messerli:
– Dessin et conception assistés par ordinateur
– Gestion de chantiers
– Méthode par éléments
Autres:
– MANDAT 98 Gestion des heures
– Comptabilité
– Hewlett-Packard et Brother
JOBIN SA Informatique
Av. de Provence 10, 1000 Lausanne 20
Tél. 021/622 71 00, fax 021/624 07 30
<http://www.jobinsa.ch>

ISO 9000 - Introduction
GRAUER ENGINEERING, 1807 Blonay
Tél. 021/943 43 00, fax 021/943 44 34

Laboratoire, essais sur asphalte, béton, étanchéités, sols, roches
Contrôles de qualité, conseils expertises. Tests au laboratoire et in situ (ainsi que analyses chimiques, microscopie, champ du potentiel, etc.)
IMP INSTITUT D'ESSAI DE MATÉRIAUX S.A.
3280 Morat/Murten, rte de Fribourg 25
Tél. 026/670 07 07, fax 026/670 07 08

Laboratoire routier: bétons bitumineux et hydrauliques, sols géotechnique et auscultations routières
Contrôles de qualité des matériaux, réceptions de travaux
Relevés d'état des chaussées, conseils et expertises
SACR S.A.
1024 Ecublens tél. 021/635 27 31
2854 Bassecourat tél. 032/426 79 44
2022 Bevaix tél. 032/846 24 21
1211 Genève tél. 022/301 18 03
1950 Sion tél. 027/203 71 33

Lanterneaux et coupoles
WATEP SA, Eichenweg 37,
case postale 733, 3052 Zollikofen
Tél. 031/910 83 60, fax 031/910 83 61

Livres d'informatique-Multimédia
LIBRAIRIE PAYOT www.edicom.ch/culture/payot
• Lausanne
Tél. 021/341 33 31, fax 021/341 33 45
• Genève
Chantepoulet
Tél. 022/731 89 50, fax 022/738 48 03
Rive-Gauche
Tél. 022/319 79 40, fax 022/319 79 45
• Fribourg
Tél. 026/322 46 70, fax 026/322 46 75
• La Chaux-de-Fonds
Tél. 032/916 16 06, fax 032/916 16 05
• Neuchâtel
Tél. 032/724 22 00, fax 032/724 22 01
• Sion
Tél. 027/322 52 72, fax 027/322 52 70
• Vevey
Tél. 021/921 17 32, fax 021/922 19 53

Livres scientifiques et techniques Sciences de l'ingénieur
Librairie Polytechnique,
EPFL CM, CP 118, 1015 Lausanne,
tél. 021/693 51 04, fax 021/693 51 02
E-mail: bookshop@epfl.ch

Logiciels professionnels de gestion pour architectes
LOGISOFT DIFFUSION SA, 1030 Bussigny
Tél. 021/701 50 33, fax 021/701 02 61

Madriers isolants YSOX - Bois - Lamellés-collés
SAMVAZ BOIS SA, 1618 Châtel-Saint-Denis
Tél. 021/948 94 41, fax 021/948 83 41

Mensurations subaquatiques
Profils en rivières, cartographie des fonds, bathymétrie
Bureau Pierre Martin S.A., 1410 Thierrens
Tél. 021/905 33 88, fax 021/905 40 91

Microtunnels - Forages - Pousse-tubes
Losinger SA
Route de Peney-Dessus, 1242 Satigny
Tél. 022/753 98 00, fax 022/753 98 98
Natel: 079/446 39 31

Neutralisation
PANGAS, case postale, CH-6002 Lucerne
Tél. 041/319 95 00, fax 041/319 97 50
<http://www.pangas.ch>, E-mail: info@pangas.ch

Palans électriques - Ponts roulants
BURRI SA
Chemin de la Meunière 12, 1000 Lausanne 16
Tél. 021/624 45 33, fax 021/624 18 69

Parois chauffantes - Convecteurs
BORER TECHNIK AG, Industriezone 81,
4227 Büsserach
Tél. 061/785 61 11, fax 061/785 61 12

Parquets - Pergo - Publiq - Lames de boiseries - Portes
BOISSEC SA, 1030 Bussigny
Tél. 021/706 44 55, fax 021/706 44 66

Photogrammétrie - Photomontages
– Relevés de façades, relevés archéologiques
– Visualisation de projets par images de synthèse, création de photomontages
BSA INGÉNIEURS CONSEILS
1527 Villeneuve-près-Lucens
Tél. 026/668 53 60, fax 026/668 53 51

Photogrammétrie architecturale - Auscultation d'ouvrages en temps réel
MAP Géomatique SA, 2012 Auvernier
Tél. 032/731 42 55, fax 032/731 69 44
E-mail: MAP.GEOMATIQUE@com.mcnet.ch

Photographie d'architecture
CLAUDIO MERLINI, 1205 Genève
Tél. 022/328 04 07 – 022/320 68 41

Pieux-Essais
DE CERENVILLE GÉOTECHNIQUE SA;
1024 Ecublens
Tél. 021/691 24 91, fax 021/691 24 96

Pieux-Essais dynamiques
Préfabriqués, moulés, forcés jusqu'à 10 000 kN
Intégrité, vibrations
BSA INGÉNIEURS CONSEILS
1527 Villeneuve-près-Lucens
Tél. 026/668 53 60, fax 026/668 53 51

Précontrainte
AVT Tirant+Précontrainte SA, 1712 Tavel
Tél. 026/494 20 44, fax 026/494 20 16
E-mail: avt@element.ch

Reliure de documents/ Fastbind Suisse Spécialiste Post-Press
Docum'An 2000 Sàrl
1082 Corcelles-le-Jorat, tél./fax 021/903 39 23

Sciage et forage du béton
PRO-DIAFOR SA
1009 Pully, tél./fax 021/729 70 81
1789 Lugnorre (FR), tél./fax 026/673 23 42

Technique Equipement Bureaux Distributeur NEOLT Suisse
Livraison - Service - Vente
Natel 079/414 97 17, fax 021/646 49 47

Technique pour piscine
Vivelle & Co SA, 1614 Granges
Tél. 021/947 54 54, fax 021/947 54 47

Tirants et clous en terrain meuble et rocher
AVT Tirant+Précontrainte SA, 1712 Tavel
Tél. 026/494 20 44, fax 026/494 20 16
E-mail: avt@element.ch



Bundesamt für Strassen
Office fédéral des routes
Ufficio federale delle strade
Swiss Federal Roads Office

Pour réaliser et introduire une planification centrale de l'entretien des routes nationales en collaboration avec les cantons, nous cherchons un/une

ingénieur civil

Votre mission consistera avant tout à établir et appliquer un système de gestion assisté par ordinateur, sur la base de la banque de données routières STRADA. Les tâches à résoudre en équipe comprennent l'établissement et la mise à jour permanente d'un registre de toutes les données relatives à l'état des routes nationales, le développement d'instruments servant à la planification de l'entretien et à la répartition des moyens nécessaires, ainsi qu'à la gestion des chantiers de construction. A cela s'ajoute l'élaboration et l'application des instructions et directives y afférentes.

En qualité d'ingénieur civil EPF ou ETS, avec plusieurs années d'expérience – si possible dans le domaine de l'entretien des routes à grand débit –, vous avez du goût pour la planification méthodique, de l'intérêt pour le développement de programmes informatiques et de l'expérience en la matière. Grâce à votre parfaite maîtrise de l'allemand et du français (ou l'italien), vous entretenez de bons contacts avec nos partenaires de toute la Suisse.

Le responsable du domaine, M. Jean-Jacques Mäder, vous donnera volontiers les premiers renseignements (tél. 031 322 94 49).

Veuillez adresser votre dossier de candidature à l'**Office fédéral des routes, Service du personnel, 3003 Berne.**



Bundesamt für Strassen
Office fédéral des routes
Ufficio federale delle strade
Swiss Federal Roads Office

Dans le domaine de la technique de la circulation, nos collaborateurs sont responsables de l'élaboration des documents de base en matière de planification du trafic et de technique de la circulation ainsi que de l'examen des projets de routes nationales y afférents. En vue de compléter notre équipe, nous cherchons un

ingénieur de la circulation

Vos compétences professionnelles et vos talents d'organisateur vous permettront d'assumer les tâches qui vous seront confiées dans les domaines de la planification générale et sectorielle du réseau des routes nationales, de vous occuper des plans directeurs cantonaux et de gérer la planification sectorielle fédérale en matière de routes. Outre ces activités qui exigent un sens aigu des responsabilités, vous représenterez l'office au sein de diverses commissions suisses et internationales.

En qualité d'ingénieur civil EPF ou ETS, vous bénéficiez d'une expérience professionnelle de plusieurs années et de connaissances approfondies en matière de planification ainsi que de gestion des travaux de construction et d'entretien des routes à grand débit. Habile négociateur et capable de vous imposer, vous avez les connaissances linguistiques et informatiques requises (F/D/E, MS-Office).

Si vous êtes prêt à relever ces défis, nous serions heureux de faire votre connaissance. M. Roger Siegrist, responsable de la technique du trafic, vous donnera volontiers les premiers renseignements (tél. 031 323 02 42). Veuillez adresser votre dossier de candidature à l'**Office fédéral des routes, Service du personnel, 3003 Berne.**

La chaîne graphique de

à **AZ**
Corb

De A...

Le service technico-commercial animé par des professionnels de l'imprimerie et de ses techniques.

... à Z

Le département des expéditions, dernier maillon de la chaîne, conduit par des chauffeurs serviables.

De A à Z, une longue chaîne faite de femmes, d'hommes et de compétences. Sans jamais se briser, elle répond à chacune de vos sollicitations.

Opérateurs PAO, préparateurs, correcteurs, photolithographes, monteurs, copistes, imprimeurs, relieurs, leurs auxiliaires, leurs responsables, ils œuvrent tous ensemble, dans leur domaine respectif, à la naissance de votre imprimé, le plus simple ou le plus sophistiqué.

Dotés des équipements et des machines de la dernière génération, ils maîtrisent les subtilités des arts graphiques pour transformer votre imprimé en un objet de fierté. Davantage qu'être vos fournisseurs, ils veulent devenir vos partenaires.



Imprimerie Corbaz SA

Avenue des Planches 22 - 1820 Montreux

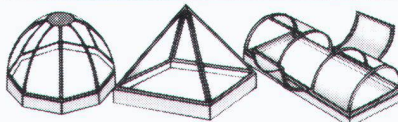
Tél. (021) 966 81 81 - Fax (021) 966 81 82 - Email: icm@corbaz.ch

FASTO TECHNIQUE SA

RUE DU CENTRE 16 - 1023 CRISSIER

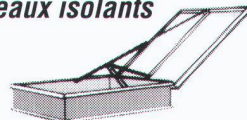
Tél. 021.634 45 46

FAX 021. 634 85 46



**Coupoles - Exutoires - Voûtes cintrées
Pyramides - Thermoformage
Dômes de remplacement**

**Fixations pour façades
et toitures - Tôles profilées
Panneaux isolants**



SIA FORM

Suisse romande

Formation continue pour ingénieurs et architectes

L'ESTHÉTIQUE

**Séminaire du jeudi 18 novembre 1999
EPFL, salle polyvalente Ecublens.**

Après le succès du séminaire sur l'éthique et en réponse au souhait unanime des participants, SIA-FORM a mis sur pied le séminaire sur l'Esthétique.

La terme «esthétique» encore d'un usage confus, conduit à penser le beau, l'art, le goût et par suite, l'architecture, la peinture, la musique etc., mais encore, avec l'éthique et la logique, l'esthétique constitue une part importante des préoccupations philosophiques.

Qu'en est-il donc des nuances entre ces mots? Existe-t-il des règles pour produire du beau? La recherche permanente de l'adéquation, de l'harmonie, de l'esthétique conduit-elle vers une certaine universalité? Qu'en est-il de l'architecture de l'ingénieur?

Des fondements de l'art à sa mise en œuvre, dans l'ordre des orateurs, professeurs ingénieurs et architectes tenteront d'apporter des réponses assurément pertinentes à la multitude de questions.

Une table ronde clôturera la journée. Elle sera animée par un critique d'art et tous les conférenciers y participeront.

Soulignons que ce séminaire s'adresse bien évidemment aux architectes, urbanistes, mais également aux ingénieurs régulièrement impliqués dans la perspective de l'expression du construit. Tout est d'ores et déjà mis en œuvre pour faire honneur à votre participation.

INSCRIPTION JUSQU'AU 13 NOVEMBRE 1999
au Secrétariat SIA-FORM, M^{me} Pfister, tél. 021/6463421.

Merci de votre attention.

Direction du séminaire: Georges Comte.

L a u s a n n e

L'ADMINISTRATION COMMUNALE LAUSANNOISE

met au concours le poste suivant:

UN ou UNE ARCHITECTE-URBANISTE

Diplôme des écoles polytechniques ou formation jugée équivalente. Le bureau d'étude du service d'urbanisme a pour tâche principale l'élaboration de plans d'affectation et de projets d'aménagement urbain. Ce travail requiert le sens de la collaboration et la facilité de contact avec le public et les milieux professionnels. Une expérience préalable dans les domaines précités est une condition impérative.

Offres manuscrites à adresser à la direction des travaux, service d'urbanisme, à l'attention de Monsieur P. CHATELAIN, case postale 2100, 1002 Lausanne.



Joint doctorates between the IMD and EPFL

The International Institute for Management Development (IMD) and the Swiss Federal Institute of Technology Lausanne (EPFL) are jointly offering a new doctorate scholarship. The possible areas of research are:

- Software development, learning-based softwares, etc.
- Management of technology, entrepreneurship, etc.

Conditions and information:

- The excellence, competences and personality of candidates are of the utmost importance.
- The quality and originality of the projects, their interdisciplinary nature and their interest to the two institutions are also important.
- A doctorate project in collaboration with an IMD professor and an EPFL professor must be developed. The Ph.D. student will work in close collaboration with research teams from both institutions. At the IMD, the Ph.D. student will be teaching and research assistant to the IMD professor, and at the EPFL, teaching and research assistant to the EPFL professor.
- The doctorate will start in 2000 and the thesis, written in English, must be completed within a maximum of 37 months. Each year, an assessment of the project will be carried out, on the basis of which the Ph.D. student will then be allowed to continue the project.
- Gross salary: 5000.-SFr. per month.
- Documents required: 2-4 page exposé of the project in English, with letter of application, CV and list of publications and achievements, examination results, application form.
- Letters of agreement from an IMD professor and an EPFL professor, confirming their commitment to collaborate with and support the Ph.D. student during the thesis work, are necessary.

The IMD and EPFL are very keen to forge further links between the two institutions. These links can be created particularly in the area of research, resulting in extremely interesting synergies. More specifically, joint doctorates are an excellent means of progressing in this direction, as a complement to various existing forms of collaboration. At the moment two Ph.D. students are working on theses at the IMD/EPFL.

Applications to be received by November 20, 1999. Application forms to be requested in writing from: Prof. John C. Badoux, President, EPFL, CE-Ecublens, CH-1015 Lausanne.

Sia

Schweizerischer Ingenieur- und Architekten-Verein
Société suisse des ingénieurs et des architectes
Società svizzera degli ingegneri e degli architetti
Swiss Society of Engineers and Architects

Der SIA hat neue Strukturen: Für die fachliche Betreuung und Unterstützung der Berufsgruppe Ingenieurbau suchen wir eine(n)

Bauingenieur(in) mit organisatorischem Talent und Freude an Projektarbeit (100%)

Ihr Aufgabenspektrum ist breit und von Ihnen stark zu beeinflussen. Sie werden insbesondere

- die Berufsgruppe Ingenieurbau in enger Zusammenarbeit mit dessen Präsidenten aufbauen, betreuen und mitgestalten
- die Geschäfte der Berufsgruppe führen und u.a. von Stellungnahmen zu berufsspezifischen Themen verfassen oder Fachkommissionen oder Fachvereine betreuen
- Projekte der Berufsgruppe vorbereiten und durchführen, d.h. Sie wirken aktiv mit bei der Entwicklung von Instrumenten zur Berufsausübung oder entwickeln berufsspezifische Weiterbildungsangebote in Zusammenarbeit mit FORM SIA sowie den Hoch- und Fachhochschulen
- für die Öffentlichkeitsarbeit der Berufsgruppe im Rahmen der Öffentlichkeitsarbeit des SIA verantwortlich zeichnen.

Der(die) Betreuer(in) der Berufsgruppe Ingenieurbau ist direkt dem Generalsekretär unterstellt. Die Arbeit wird in einem kleinen Team von Berufsgruppenbetreuer(innen) und Sekretariatsunterstützung geleistet.

Sie sollten einsatzfreudig, teamfähig und deutscher oder französischer Muttersprache sein und

- ein breites Fachwissen im Ingenieurwesen,
- Projektmanagement Erfahrung,
- gute Kenntnisse der anderen Sprache in Wort und Schrift haben.

Haben wir Ihr Interesse geweckt? Auf Ihre schriftliche Bewerbung freut sich Herr Eric Mosimann, Generalsekretär SIA, Selnastrasse 16, 8039 Zürich.
E-mail-Adresse: mosimann@sia.ch

œuvre d'art (6)

Dans l'art de bâtir moderne, les goujons pour la reprise des charges transversales CRET passent depuis 20 ans pour de véritables chefs-d'œuvre. Et ce que les spécialistes de l'art de bâtir n'auraient guère cru possible, c'est qu'avec la cinquième génération de la série CRET 100, protégée par un brevet européen, Aschwanden a fait maintenant un nouveau pas de géant dans la technique. La première gamme mondiale de goujons à section mixte acier-béton armé pour la reprise des charges transversales éclipse tous les types de goujons et tous les modes de goujonnage connus dans la construction en béton. Avec des propriétés de reprise des charges transversales inégalées jusqu'ici et avec une rentabilité optimale. Ces goujons sont le fruit des plus vastes travaux de recherche et de développement jamais effectués dans le domaine des goujons de reprise des charges transversales. Et demander la documentation technique détaillée n'est pas un art – il suffit de nous appeler.

jahre · ans · years

Aschwanden

MEILLEURE LUMIERE GRACE A DES VALEURS INTERIEURES.



3 116 OSRAM AG, Postfach 638, 8401 Winterthur; <http://www.osram.de> O&M

Afin d'évaluer la valeur d'un luminaire, il faut jeter un coup d'oeil dans sa vie intérieure. C'est bien si notre alimentation électronique s'y trouve. Elle réduit la consommation d'énergie et augmente la durée de vie de la lampe. En plus, elle assure une lumière sans papillotement. Celui qui recherche la qualité ne devrait pas se fier seulement aux apparences.

IL Y A LA LUMIERE. ET IL Y A OSRAM.

OSRAM