

Objektyp: **Advertising**

Zeitschrift: **Ingénieurs et architectes suisses**

Band (Jahr): **124 (1998)**

Heft 9

PDF erstellt am: **26.09.2024**

Nutzungsbedingungen

Die ETH-Bibliothek ist Anbieterin der digitalisierten Zeitschriften. Sie besitzt keine Urheberrechte an den Inhalten der Zeitschriften. Die Rechte liegen in der Regel bei den Herausgebern.

Die auf der Plattform e-periodica veröffentlichten Dokumente stehen für nicht-kommerzielle Zwecke in Lehre und Forschung sowie für die private Nutzung frei zur Verfügung. Einzelne Dateien oder Ausdrucke aus diesem Angebot können zusammen mit diesen Nutzungsbedingungen und den korrekten Herkunftsbezeichnungen weitergegeben werden.

Das Veröffentlichen von Bildern in Print- und Online-Publikationen ist nur mit vorheriger Genehmigung der Rechteinhaber erlaubt. Die systematische Speicherung von Teilen des elektronischen Angebots auf anderen Servern bedarf ebenfalls des schriftlichen Einverständnisses der Rechteinhaber.

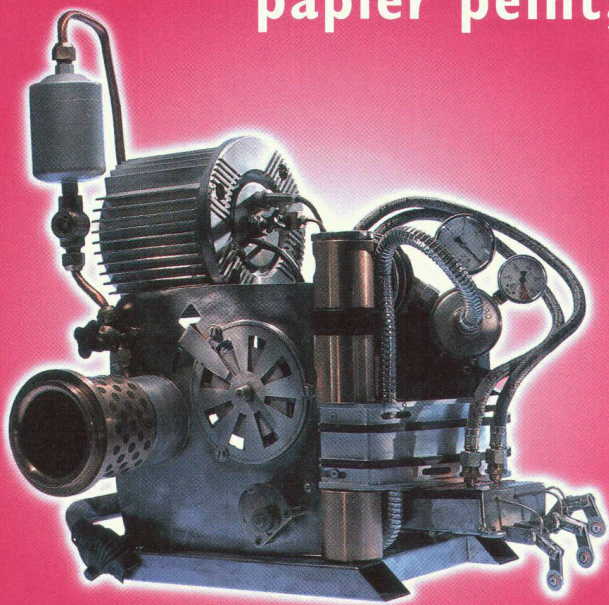
Haftungsausschluss

Alle Angaben erfolgen ohne Gewähr für Vollständigkeit oder Richtigkeit. Es wird keine Haftung übernommen für Schäden durch die Verwendung von Informationen aus diesem Online-Angebot oder durch das Fehlen von Informationen. Dies gilt auch für Inhalte Dritter, die über dieses Angebot zugänglich sind.

Ein Dienst der *ETH-Bibliothek*
ETH Zürich, Rämistrasse 101, 8092 Zürich, Schweiz, www.library.ethz.ch

<http://www.e-periodica.ch>

Apporte les petits pains,
applique le
papier peint,



X-ART

...et apprend le piano aux
galopins.

peine croyable...



...mais plus rien n'est impossible. Avec votre imagination et
le nouveau AutoCAD Release 14.

AutoCAD Release 14

est rapide et performant pour gagner en productivité. Désormais, vous
pouvez concevoir et dessiner avec un maximum de liberté. Pour mieux
donner forme à vos projets - AutoCAD Release 14: the one for you !

Travail d'équipe sur chaque projet

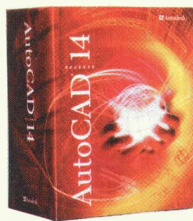
La nouvelle architecture d'AutoCAD se traduit par un gain
spectaculaire de performances. L'affichage et l'édition des dessins et
constructions sont nettement plus rapides. Les nouveaux outils
permettent d'ajouter aux projets des éléments graphiques procurant
un degré de finition professionnel.

Gestion et organisation des tâches

Le travail en équipe est facilité : plans et dessins peuvent être
organisés selon divers critères en fonction du projet en cours.
Plusieurs utilisateurs peuvent travailler ensemble sur le même projet.
Et si nécessaire, l'accès aux différents projets est facile à partir du
réseau interne ou externe.

Extensibilité et adaptabilité

Chaque objet AutoCAD peut être inséré dans d'autres applications
Windows - et inversement. Les outils peuvent être adaptés
rapidement grâce à l'interaction avec Windows NT et Windows 95.
Tablette graphique, clavier, boîtes d'outils et souris sont paramétrables
en fonction de vos préférences de travail.



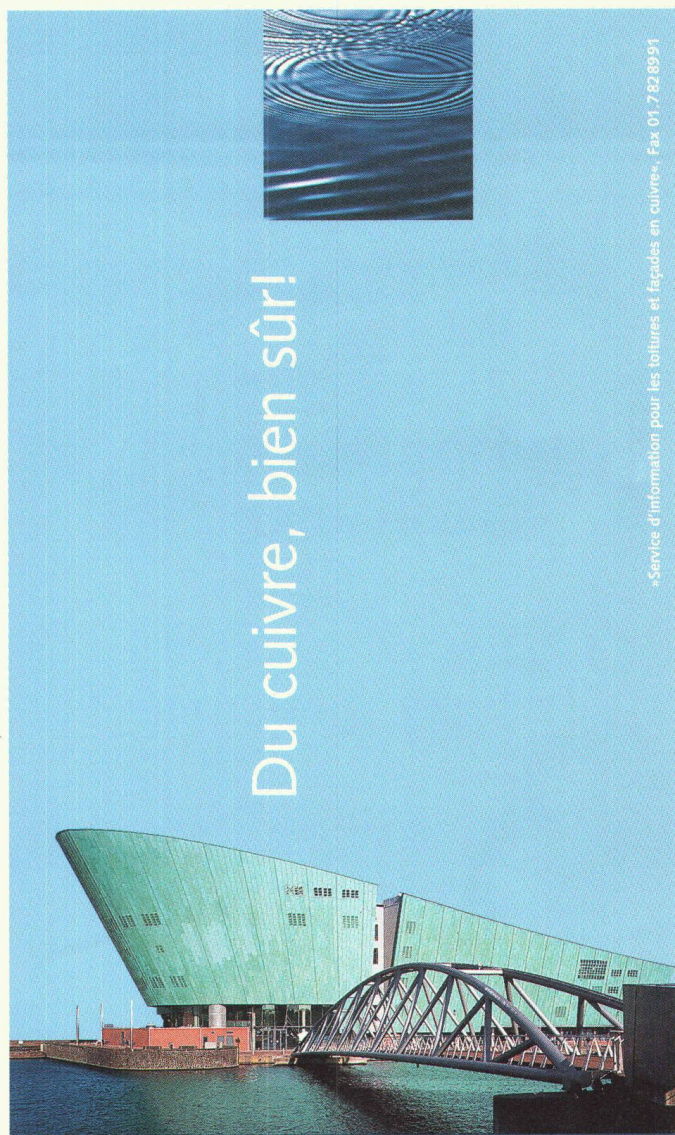
Pour obtenir un
complément
d'information sur
AutoCAD Release 14
appelez Autodesk
Infoline: Tél. 0844-
854 864.

Venez nous voir à
Computer, du 15 au 20 avril 1998,
chez Mensch und Maschine (stand 2834)
et chez CAD Distribution (stand 2838)

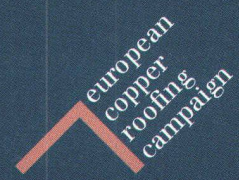


DESIGN YOUR
WORLD

Du cuivre, bien sûr!



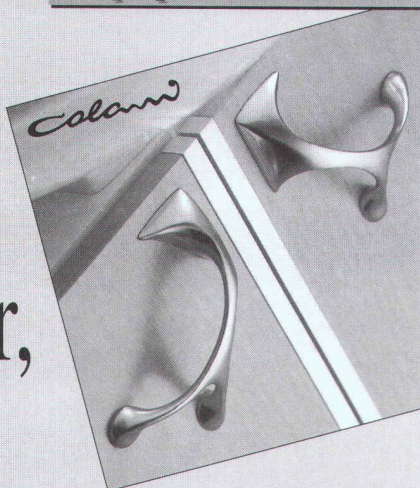
Combien de temps une façade
ou une toiture résiste-t-elle de
nos jours à la pollution et
comment peut-on la protéger
efficacement? Il y a une
réponse: le cuivre. Un toit de
cuivre dure longtemps, très
longtemps. Posé comme il
convient, et grâce à ses couches
d'oxydation naturelles, il tiendra
des générations et des
générations... puisqu'il sait se
protéger lui-même.



Service d'information pour les toitures et façades en cuivre. Fax 01.7.82.89.91

L'équipeur de cuisine

Avec
Bucher,



réalisez vos idées

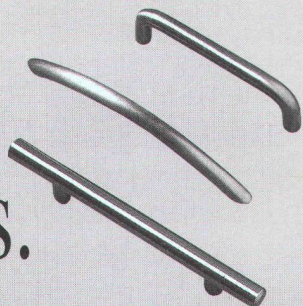
de ferrures



les plus



modernes.



La perfection
fonctionnelle des
ferrures design.

BUCHER
COMMERCE TECHNIQUE EN GROS

Veillez nous retourner ce coupon par courrier ou par fax.
Je désire recevoir des informations au sujet de: Ferrures
Je commande le catalogue des luminaires catalogue des ferrures
Informations via Internet: <http://www.BeatBucherAG.ch>

Entreprise _____

Nom _____

Adresse _____

Beat Bucher SA • Konstanzerstrasse 58 • CH-8274 Tägerwilen
Fax 071-666 71 00 • Tel. 071-666 71 71 • e-mail@BeatBucherAG.ch

nico fon
20 DECIBELS

Holtmann Werbung Lyss

Lorsque le silence
est d'or.



Indices d'insonorisation de pointe
de 20 dB sur conduites d'évacuation.

- Une innovation probante en matière de
- ◆ valence technique
 - ◆ protection de l'environnement (exempte de plomb)
 - ◆ traitement
 - ◆ efficacité économique

NicoFon, une nouveauté respectueuse de l'environnement dans le domaine de la protection acoustique, testée par l'institut de la protection contre le bruit, Unterägeri ◆ Conformité SIA.

niklaus+co

ISO 9001
Certificat DNV No 7101

Succ. F. Schneider-Niklaus
Articles pour le sanitaire, le chauffage
et l'industrie. Estampage de joints
CH-3250 Lyss, case postale 172
Tel. 032 387 33 10, Fax 0800 55 27 11
<http://www.niklaus.ch>
e-mail: sge-daemmung@niklaus.ch

Succ.: Kriens, Niederwangen-Berne,
Viège, Rickenbach-Wil

LE CHAUFFAGE À DISTANCE

Un avantage urbain

- Peu d'entretien – Pas de stockage
- Améliore la qualité de l'air
- Favorise les économies d'énergie



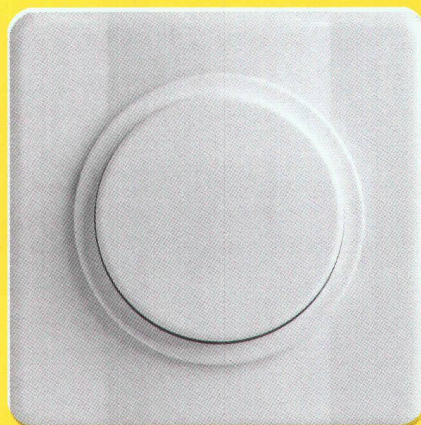
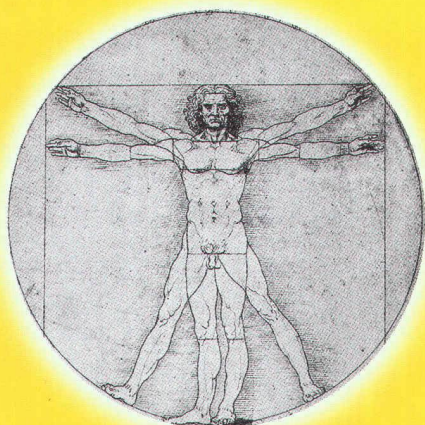
Services industriels de la Ville de Lausanne

Service du gaz et chauffage à distance

Place Chauderon 25 • 1000 Lausanne 9
Tél. 021/315 83 16

M.A.P.

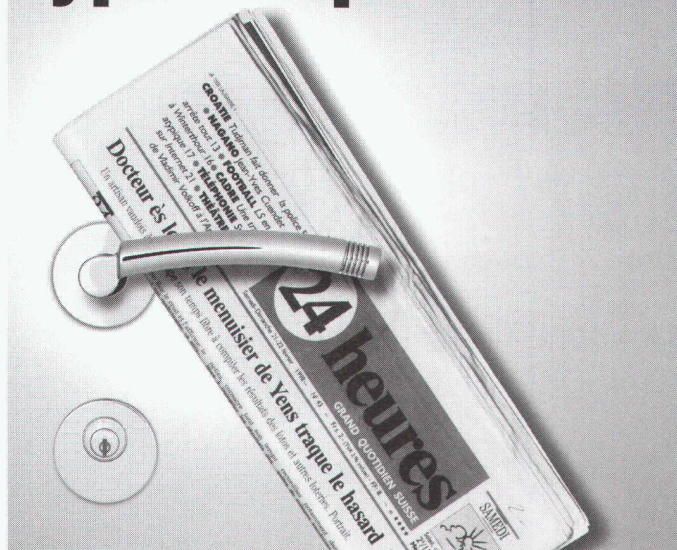
Toute de rondeurs: Linea Softline.



LEVY
FILS

Enfin un interrupteur qui plaît à tout le monde. Formes nouvelles, surfaces lisses (insalissables) et 8 couleurs; existe aussi en «Edition Spéciale». Disponible comme interrupteur manuel et comme poussoir-fonction programmable EIB. **La qualité dans le moindre détail.**

Porte palière type Alupan®



Autres portes de qualité Schedle-Kellpax:
Porte extérieure et tous temps **Kellpax®**
Porte intérieure type **Kellcopan®**
Portes de sécurité, portes antifeu
Portes type isophone et antiradiations

S C H E D L E
K E L L P A X

Vente exclusivement par le marchand de bois.
Tél. 056 648 99 77, Fax 056 648 97 01

KINETIX
Autodesk
DESIGN
WORLD-WIDE

3D Studio VIZ 3D Studio MAX

pour vos visualisations

Informations, liste des revendeurs chez
Prof Im S.A. 021 / 634 61 11 / www.Profim.ch

LES MEUBLES
TRISCONI
A MONTHEY

DÉPARTEMENT "JARDIN"
CHOIX - QUALITÉ - PRIX
SANS CONCURRENCE...

Fr. 75.-

105 x 40 x 43 cm

Fr. 50.-

40 x 40 x 43 cm

FONTAINE COMPLÈTE
avec son robinet

Fr. 225.-

PLUS DE 100
MODÈLES EN
EXPOSITION

GROUPE COMPLET
TABLE + 3 BANCS

Fr. 690.-

Prix à l'emporter
en gravier gris

7 ÉTAGES
D'EXPOSITION

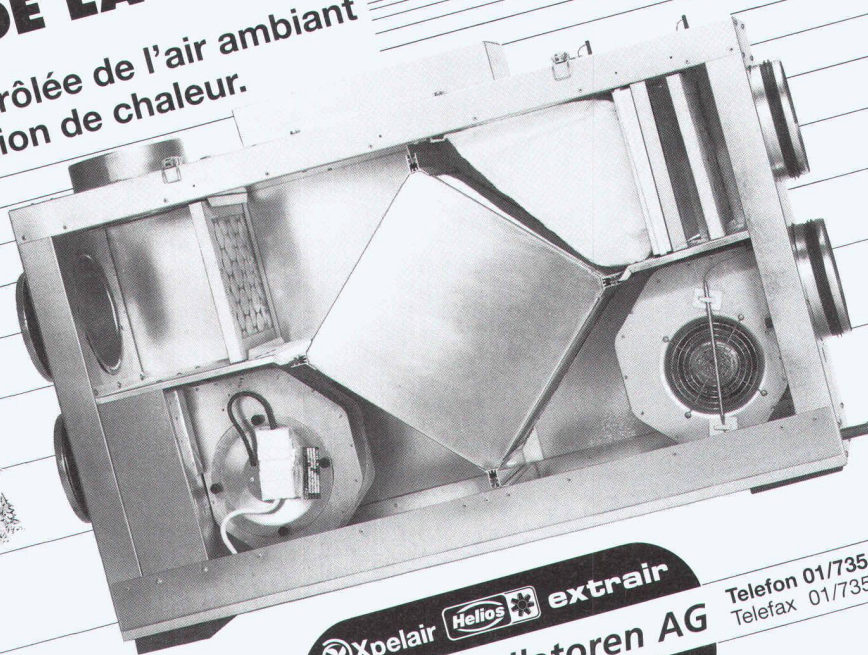
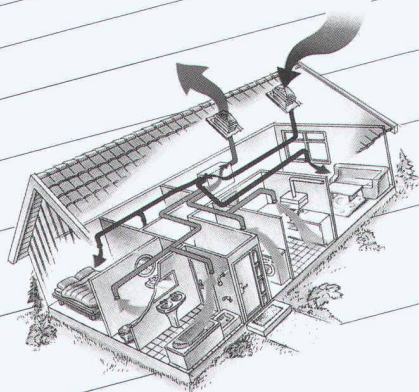
Tél. 024/471 42 32
Fax 024/471 66 65

LIVRAISON
SUR DEMANDE

TRISCONI MEUBLES MONTHEY

AUX PROFESSIONNELS DU SECTEUR DE LA VENTILATION

Ventilation contrôlée de l'air ambiant
avec récupération de chaleur.



8902 Urdorf/ZH
Steinackerstrasse 36

Xpelair Helios extrair
Helios Ventilatoren AG
Luftechnik

Telefon 01/735 36 36
Telefax 01/735 36 37

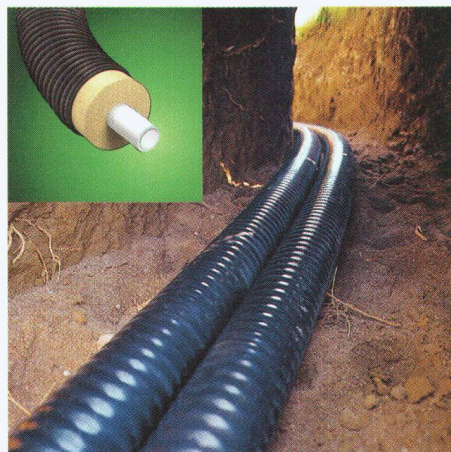
Notre ligne de conduite est **droite**.



Pan-Isovit – le système de tuyaux **rigides**
pour les conduites de chaleur ou de froid
à distance, de toutes dimensions.

Diamètres nominaux de 20–1000
Longueurs de 6/12/16 m
Températures de –60 à +140 °C

Mais cela n'empêche pas la **flexibilité**.



Flexopan-Pex – Le système de tuyaux
flexibles pour la chaleur à distance,
le chauffage et le sanitaire.

Diamètres nominaux 20...100
Livrabable en tronçons enroulés ou sur bobines
jusqu'à plusieurs centaines de mètres
Températures 95 °C, 6/10 bar

Nous produisons
des tuyaux de
première qualité
et les livrons
juste à temps.



Pan-Isovit AG
CH-8105 Regensdorf-Zürich
Riedthofstrasse 212
Telefon 01-842 65 11
Fax 01-840 21 54

Pan-Isovit AG/SA
CH-3700 Spiez/BE

Pan-Isovit AG
CH-9303 Wittenbach/SG

Succursale en Suisse romande:
Pan-Isovit SA
1032 Romanel

Pan-Isovit –
Une entreprise du groupe Løgstør Rør

Qui fait quoi ?

Abattage - Déchiquetage - Broyage - Bois de construction

EMERY, 1083 Mézières
Tél. 021/903 21 10, fax 021/903 37 20,
natef 077/21 21 10

Adduction et captage d'eau Travaux souterrains, soutènement Etudes d'impact et de risques Gestion de projet, procédures Traitement des eaux et des déchets Mesures de bruit et de vibrations

CSD INGÉNIEURS CONSEILS SA
• Le Mont-sur-Lausanne,
tél. 021/647 12 41, fax 021/647 12 47
• Granges-Paccot,
tél. 026/466 86 86, fax 026/466 86 16
• Sion,
tél. 027/322 60 76, fax 027/323 58 22
• Genève,
tél. 022/342 59 00, fax 022/342 59 04

Archivage - Gestion et exploitation

Classement, microfilms, recherche historique
Analyse technique - Maintenance
Mer-Habitat, Merip, Lesosai-4, AMB
ARCHEION, pl. de la Cathédrale 5,
1005 Lausanne
Tél. 021/312 74 40, fax 021/312 63 01

Armoires - Fenêtres - Portes

Norba SA, Oron
Tél. 021/907 72 08, fax 021/907 82 17
Norba SA, Genève
Tél. 022/736 32 88, fax 022/735 79 11
Norba SA, Fribourg
Tél. 026/436 20 04, fax 026/436 20 05

Béton - Gravier

Gravière de la Claie-aux-Moines SA
1073 Savigny,
Tél. 021/784 21 56, fax 021/784 22 76

Briques isolantes HEKLATHERM en pierre ponce

Cornaz & Fils SA produits en béton
1165 Allaman
Tél. 021/807 33 21, fax 021/807 39 79

CAO CAO Speedikon

Architecture, Ingénieur civil, Installations techniques, Facility Management : la solution CAO intégrale pour le bâtiment avec plus de 1000 postes de travail en Suisse. Hardware et software. Formation. Accompagnement de projet. Prestations de services CAO
RZW WALDER & TRÜEB INFORMATIQUE SA
Rue Juste-Olivier 22, 1260 Nyon 1
Tél. 022/362 48 90, fax 022/362 48 92

Carrelages - Expositions - Agencements - Salles de bain - Cuisines

Matériaux Directs, 1027 Lonay
Tél. 021/803 25 06, fax 021/803 25 05

Charpente - Scierie - Fournitures d'éléments triangulés hydro-nail

Dizerens Frères & Cie
1063 Chapelle-sur-Moudon
Tél. 021/905 37 37, fax 021/905 26 55

Chauffage au bois manuel et automatique

SCHMID SA, 1510 Moudon
Tél. 021/905 35 55, fax 021/905 35 59

Constructions de grues et techniques d'acheminement

Marti-Dytan AG
Dytan-Construction de grues, 6048 Horw
Tél. 041/209 61 61, fax 041/209 61 62
Pour la Suisse romande :
ACE EQUIPEMENT SA
5, rue Lécheretta, 1630 Bulle
Tél. 026/912 14 01, fax 026/912 14 02

Contrôle d'accès - Gestion des temps de présence du personnel

BIXI SYSTEMS SA, 1052 Le Mont-sur-Lausanne
Tél. 021/653 43 43, fax 021/653 47 47

Cuisines Agencements Rénovations

Cuisines Modernes SA, 1510 Moudon
Tél. 021/905 14 44, fax 021/905 43 20

Décoration par tube au néon - éclairages HT

néon IMSA sa
• 1033 Cheseaux-sur-Lausanne
Tél. 021/731 23 23, fax 021/731 23 24
• 1218 Grand-Saconnex/GE, tél. 022/798 71 71

Détection incendie - Système de sécurité

ABARISK SA, ch. du Marais 6,
1032 Romanel-sur-Lausanne
Tél. 021/647 15 15, fax 021/647 44 44

Ecograde - Recyclage - Matériaux de démolition en grave de fondations

Matériaux Pierreux SA, 1073 Savigny
Tél. 021/784 21 56, fax 021/784 22 76

Electricité d'origine solaire

Alimentation électrique par modules solaires
Solarex (20 ans de garantie)
MUNTWYLER ENERGIETECHNIK AG
Märitgasse 1, 3052 Zollikofen
Tél. 031/911 50 63, fax 031/911 51 27
<http://www.solarcenter.ch>

Enseignes lumineuses - tubes au néon HT

néon IMSA sa
• 1033 Cheseaux-sur-Lausanne
Tél. 021/731 23 23, fax 021/731 23 24
• 1218 Grand-Saconnex/GE, tél. 022/798 71 71

Equipements de sécurité - Systèmes d'alarme et vidéo - Contrôle d'accès

WEBER DISTRIBUTION, 2034 Pesseux
Tél. 032/730 38 73, fax 032/730 53 68

Étanchéité minérale (systèmes d') pour : Bassins de rétention - étangs - cours d'eau - décharges

LACTELL S.A., 1350 Orbe
Tél. 024/441 45 10, fax 024/441 44 18,
E-mail : lactell@iprolink.ch

Fixations, tôles profilées, panneaux isolants, coupoles exutoires, voûtes

FASTO TECHNIQUE SA, 1023 Crissier
Tél. 021/634 45 46, fax 021/634 85 46,
Natef 077/21 22 62

Fontaines

ATELIER DE TAILLE DE PIERRE LUC CHAPPUIS
1148 L'Isle, tél. 021/864 52 39,
fax 021/864 52 25, natef 077/225 522

Formation du personnel

GRAUER ENGINEERING, 1807 Blonay
Tél. 021/943 43 00, fax 021/943 44 34

Géotechnique, géologie, hydrogéologie Etudes d'impact sur l'environnement

Mesures de vibrations et de bruit
Diagraphies de forage, flowmeter
Contrôles de pieux

Laboratoire de sol, roche et béton
GEOTEST SA

• 1033 Cheseaux-s-L., tél. 021/731 45 65
• 1706 Fribourg, tél. 026/466 72 67
• 1920 Martigny, tél. 027/722 76 66

Géotechnique, mesures, environnement

DE CERENVILLE GÉOTECHNIQUE SA,
1024 Ecublens
Tél. 021/691 24 91, fax 021/691 24 96

Hydrodémolition de béton Super aspirateur (gravats divers)

Canalisations, curage, contrôle caméra, réhabilitation de conduite
HUBERT ETTER & FILS SA, 1628 Vuadens/FR
Tél. 026/919 87 80, fax 026/919 87 87

Illustration de projets d'architecture, d'urbanisme et d'aménagements paysagers

- Vues perspectives à partir de plans, cartes et photographies. Intégration visuelle du projet dans le site
- Croquis noir-blanc et couleurs, photomontages
- Graphisme sur ordinateur
PERSPECTIVE, Rose Gigon, rue du Rhône 15,
1950 Sion, tél. 027/323 63 14

Informatique architectes et ingénieurs

Logiciels Roland Messerli :
- Dessin et conception assistés par ordinateur
- Gestion de chantiers
- Méthode par éléments
Autres :
- MANDAT 98 Gestion des heures
- Comptabilité avec TVA
- Hewlett-Packard, JBN, Compaq et Brother
JOBIN SA Informatique
Av. de Provence 10, 1000 Lausanne 20
Tél. 021/622 71 00, fax 021/624 07 30

ISO 9000 - Introduction

GRAUER ENGINEERING, 1807 Blonay
Tél. 021/943 43 00, fax 021/943 44 34

Laboratoire, essais sur asphalte, béton, étanchéités, sols, roches

Contrôles de qualité, conseils expertises.
Tests au laboratoire et in situ (ainsi que analyses chimiques, microscopie, champ du potentiel, etc.)
IMP INSTITUT D'ESSAI DE MATÉRIEAUX S.A.
3280 Morat/Murten, rte de Fribourg 25
Tél. 026/670 07 07, fax 026/670 07 08

Lanterneaux et coupoles

WATEP SA, Eichenweg 37,
case postale 733, 3004 Berne 4
Tél. 031/910 83 60, fax 031/910 83 61

Livres d'informatique-Multimédia

LIBRAIRIE PAYOT
• Lausanne
Tél. 021/341 33 31, fax 021/341 33 45
• Genève Chantepoulet
Tél. 022/731 89 50, fax 022/738 48 03
• Fribourg
Tél. 026/322 46 70, fax 026/322 46 75
• Neuchâtel
Tél. 032/724 22 00, fax 032/724 22 01
<http://www.edicom.ch/culture/payot/index.htm/>

Livres scientifiques et techniques Sciences de l'ingénieur

Librairie Polytechnique,
EPFL CM, CP 118, 1015 Lausanne 15,
tél. 021/693 51 04, fax 021/693 51 02

Logiciels professionnels de gestion pour architectes

LOGISOFT DIFFUSION SA, 1030 Bussigny
Tél. 021/701 50 33, fax 021/701 02 61

Madriers isolants YSOX - Bois - Lamellés-collés

SAMVAZ BOIS SA, 1618 Châtel-Saint-Denis
Tél. 021/948 94 41, fax 021/948 83 41

Mensurations subaquatiques

Profils en rivières, cartographie des fonds, bathymétrie
Bureau Pierre Martin S.A., 1410 Thierrens
Tél. 021/905 33 88, fax 021/905 40 91

Microtunnels - Forages - Pousse-tubes

REYMOND SA
Route de Champ-Colin 2, 1260 Nyon
Tél. 022/361 47 31, fax 022/361 68 82

Moustiquaires - Portes industrielles - Stores à lamelles

LAMELMATIC SA, fabrication, pose, entretien, volets à rouleaux, contrevents, 1800 Vevey
Tél. 021/921 14 75, fax 021/921 33 82

Néon artistique pour enseignes et éclairages

néon IMSA sa
• 1033 Cheseaux-sur-Lausanne
Tél. 021/731 23 23, fax 021/731 23 24
• 1218 Grand-Saconnex/GE, tél. 022/798 71 71

Palans électriques - Ponts roulants

BURRI SA
Chemin de la Meunière 12, 1000 Lausanne 16
Tél. 021/624 45 33, fax 021/624 18 69

Panneaux d'affichage - travaux en plexiglas

néon IMSA sa
• 1033 Cheseaux-sur-Lausanne
Tél. 021/731 23 23, fax 021/731 23 24
• 1218 Grand-Saconnex/GE, tél. 022/798 71 71

Parois chauffantes - Convecteurs

BORER TECHNIK AG, Industriezone 81,
4227 Büsserach
Tél. 061/785 61 11, fax 061/785 61 12

Parquets - Pergo - Publiq - Lames de boiserie - Portes

BOISSEC SA, 1030 Bussigny
Tél. 021/706 44 55, fax 021/706 44 66

Photogrammétrie

BSA INGÉNIEURS CONSEILS
Façades, archéologie, bâtiment et génie civil,
1527 Villeneuve
Tél. 026/668 53 60, fax 026/668 53 51

Photogrammétrie architecturale - Auscultation d'ouvrages en temps réel

MAP Géomatique SA, 2012 Auvernier
Tél. 032/731 42 55, fax 032/731 69 44
E-mail : MAP.GEOMATIQUE@com.mcnet.ch

Photographie d'architecture

CLAUDIO MERLINI, 1205 Genève
Tél. 022/328 04 07

Pieux-Essais

DE CERENVILLE GÉOTECHNIQUE SA,
1024 Ecublens
Tél. 021/691 24 91, fax 021/691 24 96

Pieux-Essais

BSA INGÉNIEURS CONSEILS
Préfabriqués, moulés et forés jusqu'à 10000 kN
Intégrité, vibrations, 1527 Villeneuve
Tél. 026/668 53 60, fax 026/668 53 51

Plexiglas - Verre acrylique - Polycarbonate - PVC

néon IMSA sa
• 1033 Cheseaux-sur-Lausanne
Tél. 021/731 23 23, fax 021/731 23 24
• 1218 Grand-Saconnex/GE, tél. 022/798 71 71

Poêle-Cheminées/ Foyers des cheminées

RÜEGG CHEMINÉE AG,
Schwänthenmos 4, 8126 Zumikon
Tél. 01/919 82 82, fax 01/919 82 90

Sciage et forage du béton

PRO-DIAFOR SA, route de Vevey 58,
1009 Pully, tél./fax 021/729 70 81

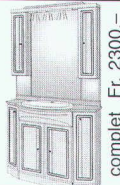
Travaux spéciaux du génie civil

MINAGES ET TRAVAUX SOUTERRAINS SA,
Martigny - Minages de rocher, parois clouées,
tirants, micropieux
Tél. 027/722 65 85, fax 027/722 52 77

Projets et réalisations

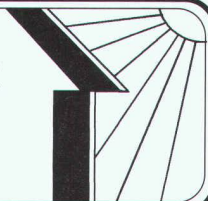
- chauffage solaire
- installations sanitaires
- meubles de salle de bain
- ferblanterie-couverture
- façades – paratonnerres
- échafaudages

Entretien annuel à forfait



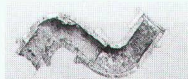
Capteur solaire SAM'SOLAIR

CH-1055 FROIDEVILLE
Tél. (021) 881 23 16
Maîtrise fédérale



INTER PROTECTION

Fini les problèmes de canalisation!



Grâce au système LSE®, les problèmes concernant les conduites d'eau entartrées ou attaquées par la rouille sont résolus définitivement.

Le système LSE® est le premier et seul traitement alliant un nettoyage mécanique par sablage à une protection contre la corrosion garantie par un revêtement intérieur à base de résine epoxy. Avantageux, sans entretien ultérieur, d'application rapide et propre, ce procédé d'assainissement représente enfin une réelle alternative au remplacement coûteux et peu commode de la tuyauterie.

Pour tous renseignements, veuillez vous adresser à :

INTER PROTECTION S.A. – chemin des Dailles 6 – 1053 Cugy
Tél. 021/731 17 21 – Fax 021/731 50 91

Demandez notre catalogue «exclusiv»: Tel. 055 617 21 60 – Fax 055 617 21 66



Mettez
«les points sur les i»
donnant une note individuelle
avec les ferrements Hager

HILSA 98

FOIRE INTERNATIONALE POUR LA
TECHNOLOGIE DES
INSTALLATIONS SANITAIRES
ET DE FERBLANTERIE

21.-25.4.1998

MA-VE 9-18 h, SA 9-16 h

RENSEIGNEMENTS: 01 316 50 00

Messe Zürich

Il en a besoin. Il en donne.



**Donnez de votre sang.
Sauvez des vies.**

**CORPS PARES-
SEUX, CŒUR
MALHEUREUX.**

Des idées pour bouger plus:
Fondation Suisse de Cardiologie,
case postale 176, 3000 Berne 15.

**BOUGE DE
BON CŒUR.
POUR TON CŒUR.**

Des idées pour bouger plus:
Fondation Suisse de Cardiologie,
case postale 176, 3000 Berne 15.

Enkadrain®

Les nattes de drainage les plus utilisées dans les fouilles suisses.

Evidemment du 1^{er} en géosynthétiques:

SCHOELLKOPF AG

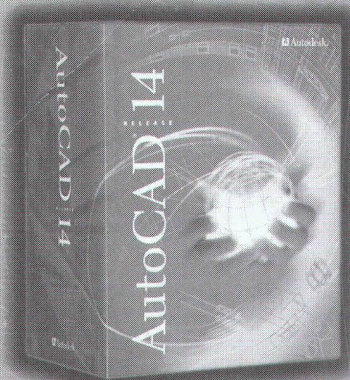
Schaffhauserstrasse 265, 8057 Zurich

Tél. 01/312 16 16, Fax 01/312 16 26



Ici, les conseils, la qualité et le prix jouent !

La solution **BETON** pour les **Ingénieurs** **Civils?**



AutoCAD Release 14 et Help! BACAD.

Help!

Informatique SA

Help! Informatique SA

Techno-Pôle

CH-3960 Sierre

Tel. ++41-27/456 94 50

Fax ++41-27/456 94 53

eMail: help@bacad.ch

internet: www.bacad.ch

Autodesk.

Authorized Dealer

Autodesk.

Registered Developer

Autodesk.

Authorized System Center
Dis. février 1998

Effacité de la sécurité

**Nous sommes votre
partenaire compétent pour**

- Concepts de sécurité globaux
- Analyses de risques
- Expertises
- Concepts de protection incendie
- Concepts de protection
contre les explosions
- Formations de la sécurité

INSTITUT DE SÉCURITÉ

Institut de Sécurité, Rue de Rocher 24, CH-2000 Neuchâtel
Tél. 032/723 80 10, Fax 032/723 80 20, E-mail: safety@swiss.ch
Internet: http://www.swiss.ch

Votre sécurité est notre devise.



De A...

Le service technico-commercial animé par des professionnels de l'imprimerie et de ses techniques.

... à Z

Le département des expéditions, dernier maillon de la chaîne, conduit par des chauffeurs serviables.

De A à Z, une longue chaîne faite de femmes, d'hommes et de compétences. Sans jamais se briser, elle répond à chacune de vos sollicitations.

Opérateurs PAO, préparateurs, correcteurs, photolithographes, monteurs, copistes, imprimeurs, relieurs, leurs auxiliaires, leurs responsables, ils œuvrent tous ensemble, dans leur domaine respectif, à la naissance de votre imprimé, le plus simple ou le plus sophistiqué.

Dotés des équipements et des machines de la dernière génération, ils maîtrisent les subtilités des arts graphiques pour transformer votre imprimé en un objet de fierté. Davantage qu'être vos fournisseurs, ils veulent devenir vos partenaires.



Imprimerie Corbaz SA

Avenue des Planches 22 - 1820 Montreux

Tél. (021) 966 81 81 - Fax (021) 966 81 82 - Email: icm@corbaz.ch

HaTe®

HaTelit®
Fortrac®
Stabilenka®
Comtrac®
Incomat®
NaBento®

Evidemment du 1^{er} en géosynthétiques:

SCHOELLKOPF AG

Schaffhauserstrasse 265, 8057 Zurich

Tél. 01/312 16 16, Fax 01/312 16 26

Ici, les conseils, la qualité et le prix jouent !



Faites un choix constructif!
Avec «Ingénieurs et
architectes suisses»,
adressez vous

aux décideurs clés dans le secteur de la construction.



Si vous avez quelque chose à dire à ceux que l'on écoute en priorité en matière de construction, ne manquez surtout pas de le faire savoir dans «Ingénieurs et architectes suisses».

«Ingénieurs et architectes suisses» et «Schweizer Ingenieur und Architekt» sont les organes officiels de la Société suisse des ingénieurs et des architectes (SIA), de l'Association amicale des anciens élèves de l'EPFL (A² E³ PL), des Groupes romands de l'EPFZ (GEP) et de l'Association suisse des ingénieurs-conseils (ASIC).

Les ingénieurs et les architectes suisses de formation universitaire comptent parmi les principaux décideurs du domaine de la construction, que ce soit au sein de bureaux d'études, auprès des pouvoirs publics ou dans l'industrie.

Avec «Ingénieurs et architectes suisses» en Suisse romande et «Schweizer Ingenieur und Architekt» en Suisse alémanique, vous atteignez l'ensemble de ces professionnels de haut niveau.

24 numéros annuels en français et 46 en allemand, avec un plan thématique diversifié, permettent d'assurer un placement ciblé de votre annonce dans un environnement optimal.

Nous vous conseillons volontiers **Iva** IVA SA de publicité internationale

Pré-du-Marché 23, 1004 Lausanne, Tél. 021/647 72 72, Fax 021/647 02 80

Mühlebachstrasse 43, 8032 Zürich, Tél. 01/251 24 50, Fax 01/251 27 41

Via Pico 28, 6909 Lugano-Cassarate, Tél. 091/972 87 34, Fax 091/972 45 65

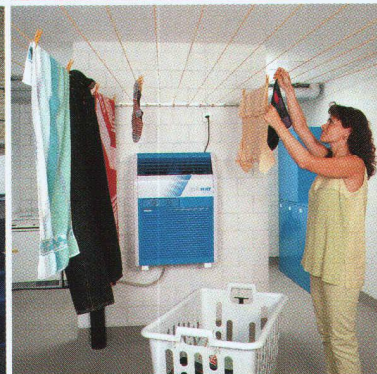
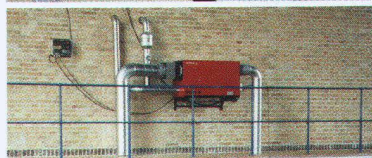
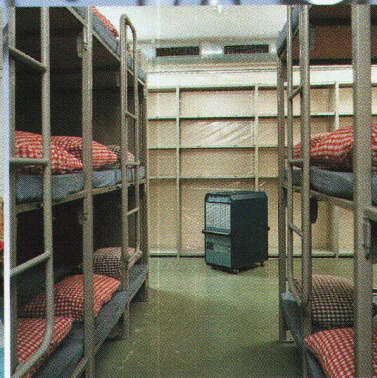
Humidité

Un air trop humide – une menace invisible pour les pro- duits entreposés, le mobilier et le bâtiment

Nous possédons le savoir-faire, l'expérience et les appareils pour maintenir au sec durablement les locaux privés ou industriels.

Grâce aux nouveaux déshumidificateurs par adsorption, nous maîtrisons également les situations extrêmes telles que les basses températures et un taux d'humidité particulièrement faible.

Les sèche-linge Secomat à faible consommation électrique pour villas et immeubles locatifs préviennent efficacement les dégâts dus à l'humidité.



KRÜGER

Krüger + Cie SA

1606 Forel VD	021 781 27 91
3110 Münsingen BE	031 721 48 11
4203 Grellingen BL	061 741 23 23
6596 Gordola TI	091 745 24 61
8157 Dielsdorf ZH	01 853 25 50
6353 Weggis LU	041 392 00 80
7205 Zizers GR	081 322 74 64
7503 Samedan GR	081 852 56 85
8854 Siebnen SZ	055 440 78 76
9113 Degersheim SG	071 372 82 82