

Objektyp: **Advertising**

Zeitschrift: **Ingénieurs et architectes suisses**

Band (Jahr): **121 (1995)**

Heft 13

PDF erstellt am: **24.09.2024**

Nutzungsbedingungen

Die ETH-Bibliothek ist Anbieterin der digitalisierten Zeitschriften. Sie besitzt keine Urheberrechte an den Inhalten der Zeitschriften. Die Rechte liegen in der Regel bei den Herausgebern. Die auf der Plattform e-periodica veröffentlichten Dokumente stehen für nicht-kommerzielle Zwecke in Lehre und Forschung sowie für die private Nutzung frei zur Verfügung. Einzelne Dateien oder Ausdrucke aus diesem Angebot können zusammen mit diesen Nutzungsbedingungen und den korrekten Herkunftsbezeichnungen weitergegeben werden. Das Veröffentlichen von Bildern in Print- und Online-Publikationen ist nur mit vorheriger Genehmigung der Rechteinhaber erlaubt. Die systematische Speicherung von Teilen des elektronischen Angebots auf anderen Servern bedarf ebenfalls des schriftlichen Einverständnisses der Rechteinhaber.

Haftungsausschluss

Alle Angaben erfolgen ohne Gewähr für Vollständigkeit oder Richtigkeit. Es wird keine Haftung übernommen für Schäden durch die Verwendung von Informationen aus diesem Online-Angebot oder durch das Fehlen von Informationen. Dies gilt auch für Inhalte Dritter, die über dieses Angebot zugänglich sind.

Nattes de drainage/coffrage

Enkadrain CK: applications toujours plus étendues dans la construction suisse

Les problèmes que posent le bétonnage contre des parois berlinoises, du rocher, etc., ainsi que les constructions à flanc de coteau, ne peuvent fréquemment être résolus qu'en adoptant des mesures onéreuses et en perdant une place importante. En revanche, il y a de nombreuses années déjà que l'utilisation d'Enkadrain CK a confirmé l'indéniable supériorité de ce produit dans les terrains les plus difficiles, à forte déclivité ou lorsque l'espace disponible est restreint. En ce sens, la construction d'un nouveau bâtiment postal à la gare de Coire est typique.

Nous nous sommes entretenus avec le responsable de l'équipe de planification:

Pourquoi avez-vous choisi Enkadrain CK dans ce cas?

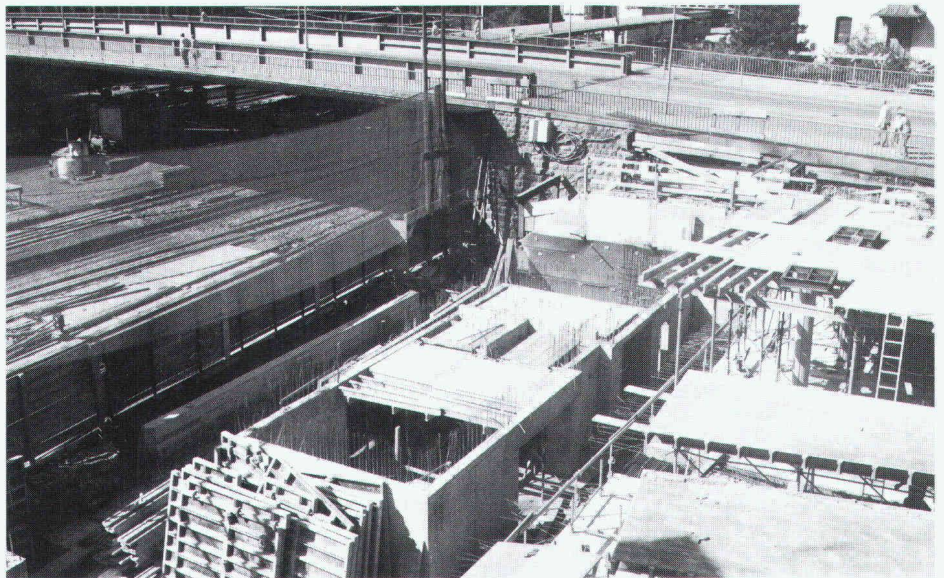
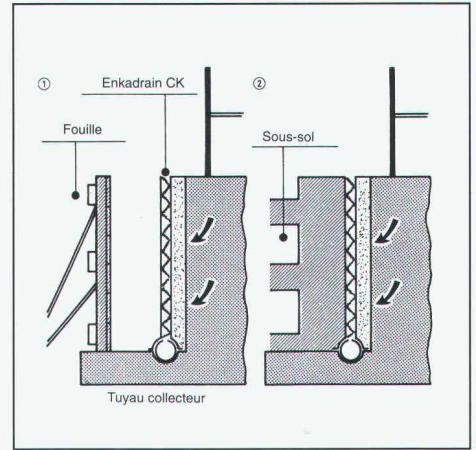
«Le peu de place dont nous disposions nous imposa de créer une paroi berlinoise en guise d'assurance de la fouille. Nous avons ainsi prévu un banc de suintement entre la paroi berlinoise et la paroi externe bétonnée afin de détourner les eaux suintant à travers la paroi berlinoise. Nous avons donc choisi Enkadrain CK 20 d'une épaisseur de 2 cm. Pour la paroi externe côté voies, Enkadrain CK 20 permet de créer une couche supplémentaire d'isolation afin de réduire la transmission du bruit des voies sur le bâtiment.»

La solution idéale: des nattes flexibles pour le filtrage, le drainage et le coffrage

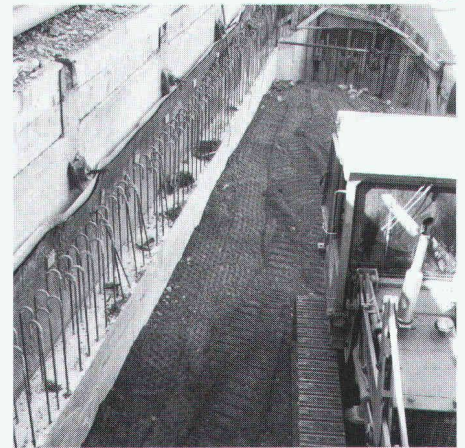
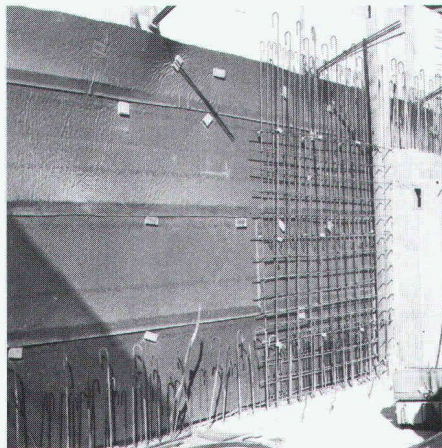
L'Enkadrain CK appliqué à la paroi de la fouille se compose d'un support filtrant en toile non tissée en polyester, d'une couche de drainage en fils frisés de polyamide (nylon) extrêmement résistante à la pression et formée de multiples corps creux et d'une couche étanche au bétonnage en guise de coffrage perdu.

Talents multiples pour épargner temps et argent

Enkadrain CK recèle de multiples talents: excellent pouvoir filtrant, forte capacité d'évacuation, dilatation, coffrage perdu, couche de détente de l'eau et brisant l'effet de capillarité entre le terrain de construction et la dalle de fond en cas d'utilisation horizontale. La natte s'adapte sans peine à toute forme du sous-sol, elle est imputrescible et se pose aisément. L'utilisation d'Enkadrain CK a ainsi les avantages suivants: faible cube d'excavation, pas d'étanchéification des parois extérieures, pas de couche de filtrage et de drainage, pas de remplissage de la fouille!



Imposant gain de place grâce à Enkadrain CK lors de la construction du nouveau bâtiment PTT de la gare de Coire.



B 4468

Gamme de produits et distribution

Enkadrain CK 10, 1 cm d'épaisseur (pré-comprimé), pour pressions élevées.
Enkadrain CK 20, 2 cm d'épaisseur, pour application normale.
En utilisation classique, l'Enkadrain CK L remplace les types CK, et ce à un prix notablement plus avantageux!

Enkadrain: approuvé selon ISO 9001.

Conseil et vente sont assurés par l'importateur général
SCHOELLKOPF AG,
Schaffhauserstrasse 265, 8057 Zurich
téléphone 01/312 16 16
téléfax 01/312 16 26

Enkadrain est également disponible dans le commerce de matériaux de construction.

neon **IMSA** SA

1033 cheseaux grands-champs 2
021/ 731 23 23 fax:021/7312324

1218 genève / ch. auguste-vilbert 34
tél.: 022/ 798 71 71 fax: 022/ 798 33 63

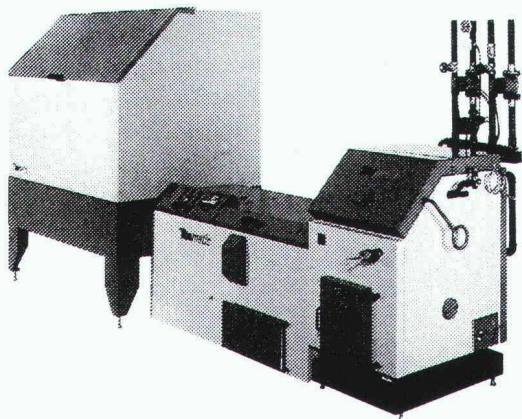


**CONSTRUCTIONS ALU-ACIER
avec plexiglas et polycarbonate**

marquises - passerelles
coupoles - parois translucides
balustrades - éclairage zénital

B 2249

TIBAmatic: chauffage à copeaux de bois – écologique, pratique, automatique.



Unkauf • Publique

Le chauffage à copeaux de bois TIBAmatic fait tout pour vous: son système de réglage vous libère de toute préoccupation et

veille au respect constant des normes rigoureuses de l'Ordonnance sur la protection de l'air. TIBAmatic, le rapport prix/rendement idéal.

TIBAmatic, le label du confort écologique.



TIBA SA
Rue des Tunnels 38
2006 Neuchâtel
Tél. 038 / 30 60 90
Fax 038 / 30 61 91

Je veux en savoir davantage sur:

- Chauffages à copeaux, Chauffages à bûches, Cuisinières à bois et combinées,
- Cuisinières-chauffage central, Poêles-autonomes, Poêles-cheminées

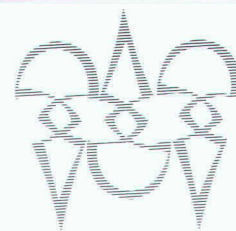
B 5360 IAS

Nom, prénom:

Rue, No:

NPA, localité:

Téléphone:



Photolitho noir
et couleurs
Cromalins

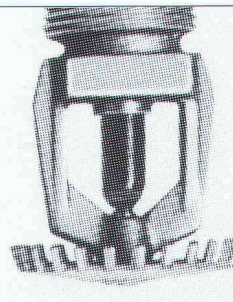
Clichés zinc,
magnésium
et nyloprint

POLYGRAVIA SA

ARTS GRAPHIQUES

Borde 28 bis, 1018 Lausanne
Tél. 021/646 89 80
Fax 021/647 68 31

B 5195



B 3775

Installation Sprinkler, Co₂, détection

Depuis plus de dix ans, Abarisk vous offre un service complet d'études, de montage, de transformation et de service après-vente.

1, rue de l'Industrie
1020 Renens
Téléphone (021) 634 77 77



abarisk SA
Sécurité-Incendie



Avaloirs

Produits de qualité

en acier inox

et acier

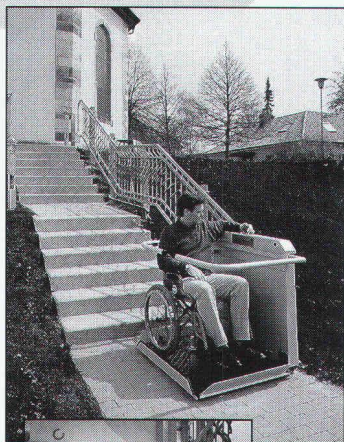
inotec

inotec inox technique sa
une entreprise collective
d'ACO Eléments de construction SA
et Broder SA

St. Gallerstrasse 128 Tél. 081 / 720 00 30
7320 Sargans Fax 081 / 720 00 35

B 5353

D'un étage à l'autre...
en toute sécurité, à l'intérieur
comme à l'extérieur!



Le monte-escaliers Grass...

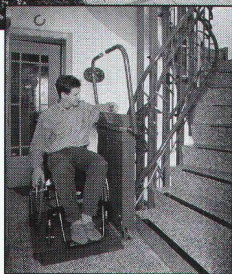
- Conçu pour un encombrement minimum
- Sans limitation de course
- Adaptable à toute situation
- Silencieux, alimentation secteur ou batterie
- Convient aux escaliers droits ou tournants

Devis d'installation gratuit

Pour un conseil personnalisé,
contactez le 021 / 312 11 41,
fax 323 97 80

PRAXIMED

REPRÉSENTANT POUR LA SUISSE ROMANDE DE
THYSSEN TREPPENLIFTE GMBH



B 5187

PRAXIMED SA RUE DE BOURG 11-13, 1003 LAUSANNE

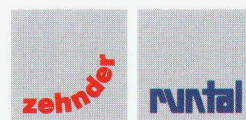


B 5307

zehnder yucca®.
Une idée
pleine de sève.

Avec son design original, inspiré de la plante du même nom, le nouveau radiateur porte-serviettes **zehnder yucca®** permet de suspendre et de réchauffer plusieurs serviettes.

Disponible en 30 versions symétriques ou asymétriques, il s'acclimate à toutes les dimensions de salles de bains et de cuisines. Les versions asymétriques s'utilisent également en claustra. (Design: prof. H.-U. Bitsch)



**CORPS DE CHAUFFE
D E S I G N
S U R M E S U R E**

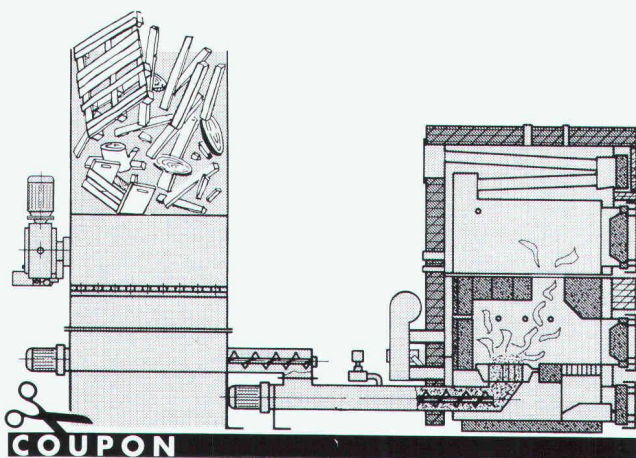
Zehnder-Runtal SA, Oberfeldstrasse 345, 5722 Gränichen.
Tél. 064/33 51 51, fax 064/33 53 06.

**Chauffage au bois Schmid,
la référence !**

B 5239

SCHMID Pyrotronic

V r a c o m a t



COUPON

SCHMID

Nom _____

Schmid SA, Chaudières à bois
1510 Moudon
Tél. 021/905 35 55
Fax 021/905 35 59

Rue _____

NP/Lieu _____

Qui fait quoi?

Agencements entreprises, collectivités, bureaux, restaurants

TUBAC SA, 1401 Yverdon-les-Bains
Tél. 024/21 42 36, fax 024/21 84 45

Appareils de mesure d'humidité pour: Bois – Matériaux de construction

CHAKO OPTIQUE SA, 2800 Delémont
Tél. 066/22 42 14, fax 066/22 20 94

Archivage informatique de plans, dessins, documentation... sur CD-ROM (650MB)

CD-PRINT ARCHIVAGE INFORMATIQUE, CP 125, 1605 Chexbres, tél. 021/946 20 92

Assainissement – Terrassement – Béton armé – Maçonnerie

MERGOZZI SA, 1040 Echallens
Tél. 021/881 47 71, fax 021/881 47 76
Succ. Lutry
Tél. 021/791 62 38, fax 021/791 62 48

Assurance qualité

GRAUER ENGINEERING, 1807 Blonay
Tél. 021/943 43 00, fax 021/943 44 34

Automatisation d'installations – Visualisation et contrôle de processus – Réseaux informatiques

ARGOS TECHNOLOGIES SA, Martigny
Tél. 026/23 37 50, fax 026/23 37 51

Balances

METTLER - TOLEDO (Schweiz) AG
Balances et instruments d'analyses
Postfach 8606 Greifensee
Tél. 01/944 45 45, fax 01/944 45 10

CAO

CAO Speedikon

Architecture, Ingénieur civil, Installations techniques, Facility Management: la solution CAO intégrale pour le bâtiment avec plus de 1000 postes de travail en Suisse. Hardware et software. Formation. Accompagnement de projet. Prestations de services CAO. RZW WALDER & TRÜEB INFORMATIQUE SA
Rue Juste-Olivier 22, 1260 Nyon 1
Tél. 022/362 48 90, fax 022/362 48 92

CAO et administration de chantier pour la branche de la construction

Du module soumission jusqu'à la méthode par éléments avec relation au CAO
HEINIGER & PARTNER SA,
8620 Wetzikon, Hofstrasse 96 A
Tél. 01/932 11 31

CAO /FAO

Logiciel ASHLAR VELLUM / PC et MAC
La CAO qui privilégie la créativité
Logiciel VIRTUAL GIBBS / PC et MAC
Programmation graphique des CNC avec interface pour logiciels CAO et communication CNC
PRODUCTEC SA, 2842 Rossemaison,
Tél. 066/22 71 93, fax 066/22 40 75

Charpente – Scierie – Fournitures d'éléments triangulés hydro-nail

Dizerens Frères & C^{ie}, 1063 Chapelle-sur-Moudon
Tél. 021/905 37 37, fax 021/905 26 55

Charpentes métalliques

Ponts roulants

STEPHAN SA, 1706 Fribourg
Tél. 037/83 11 11, fax 037/26 53 88

Chauffage au bois manuel et automatique

SCHMID SA, 1510 Moudon
Tél. 021/905 35 55, fax 021/905 35 59

Clôtures – Portails en tous genres

CLOTURA J. DE ALLEGRI
Rue du Jura 14, 1020 Renens
Tél. 021/634 46 46, fax 021/634 64 63
Pour la Suisse Romande:
ACE EQUIPEMENT SA
5, rue Lécheretta, 1630 Bulle
Tél. 029/2 14 01, fax 029/2 14 02

Constructions de grues et techniques d'acheminement

MARTI-TECHNOLOGIE SA
Dytan-Construction de grues, 6048 Horw
Tél. 041/48 51 33, fax 041/48 71 35
Pour la Suisse romande: ACE EQUIPEMENT SA
5, rue Lécheretta, 1630 Bulle
Tél. 029/2 14 01, fax 029/2 14 02

Constructions métalliques

HÄMMERLI + C^{ie} SA, 1260 Nyon
Façades, menuiserie, serrurerie
Tél. 022/36 22 555, fax 022/36 21 134

Constructions métalliques, charpentes, vitrages et portes en acier, alu-inox

GUGGISBERG & FILS, 1123 Aclens
Tél. 021/869 93 03, fax 021/869 95 41

Contrôle d'accès – Gestion des temps de présence du personnel

BIXI SYSTEMS SA, 2074 Marin
Tél. 038/33 80 60, fax 038/33 81 52

Cuisine

ALNO SA,
Hardhofstrasse 15, 8424 Embrach
Tél. 01/876 05 55, fax 01/876 05 45
Plus de 80 revendeurs en Suisse

Détection incendie

ABARISK SA, 1020 Renens
Tél. 021/634 77 77, fax 021/634 79 77

Equipements de sécurité – Systèmes d'alarme et vidéo – Contrôle d'accès

WEBER DISTRIBUTION, 2034 Peseux
Tél. 038/30 38 73, fax 038/30 53 68

Étanchéité, isolation thermique, toiture plate

BALZAN & IMMER ÉTANCHÉITÉ SA,
1018 Lausanne,
Tél. 021/646 78 12, fax 021/646 76 37

Études d'impact sur l'environnement et études acoustiques

MÜLLER & PERROTET ENVIRONNEMENT
CONSEIL, 1720 Corminboeuf
Tél. 037/26 74 60, fax 037/26 74 90

Études géotechniques et géologiques Études d'impact sur l'environnement Mesures de vibrations et de bruit

Diagraphies de forage, flowmeter
Contrôles de pieux
Analyses de béton et pierres naturelles
GEOTEST SA

- 1033 Cheseaux-s-L., tél. 021/731 45 65
- 1706 Fribourg, tél. 037/26 72 67
- 1915 Chamason, tél. 027/86 65 35

Fabrication toutes pièces mécaniques

ATELIERS CLÉMENT, 1731 Ependes
Tél. 037/331 965, fax 037/332 967

Formation du personnel

GRAUER ENGINEERING, 1807 Blonay
Tél. 021/943 43 00, fax 021/943 44 34

Géotechnique

DE CERENVILLE GÉOTECHNIQUE SA,
1024 Ecublens
Tél. 021/691 24 91, fax 021/691 24 96

Géotechnique, géologie et hydrogéologie Études d'impact et de risques Gestion et traitement des déchets Mesures de bruit et de vibrations

Laboratoire et essais géotechniques
CSD INGÉNIEURS CONSEILS SA

- Le Mont-sur-Lausanne, tél. 021/647 12 41, fax 021/647 12 47
- Granges-Paccot, tél. 037/26 86 86, fax 037/26 86 16
- Sion, tél. 027/22 60 76, fax 027/23 58 22
- Genève, tél. 022/340 04 04, fax 022/340 04 10

Gestion des temps du personnel – Horloges industrielles – Sonorisation

J. BOSSHARD SA, 1052 Le Mont-sur-Lausanne
Tél. 021/653 21 47, fax 021/653 12 59
Dübendorf, tél. 01/821 08 81, fax 01/821 09 08

Groupe vaudois des entreprises d'isolation et de calorifugeage

Isolation tuyauteries

BIOLEY ISOLATIONS SA, 1008 Prilly
Tél. 021/625 55 08, fax 021/625 64 79
NICOLAI FRANCESCO, 1482 Cugy/FR
Tél. 037/61 54 70
PRONTISOL SA, 1004 Lausanne
Tél. 021/312 68 22, fax 021/323 99 59
SCHNEIDER TECHNIQUES D'ISOLATIONS SA,
1004 Lausanne
Tél. 021/625 58 47, fax 021/624 46 80
SCHULER BERNARD, 1012 Lausanne
Tél. 021/729 60 67, fax 021/728 31 07

Protection incendie

BIOLEY ISOLATIONS SA, 1008 Prilly
Tél. 021/625 55 08, fax 021/625 64 79
GRANGIER PHILIPPE, 1010 Lausanne
Tél. 021/652 65 15
ISOLAIR SA, 1010 Lausanne
Tél. 021/653 58 91, fax 021/653 58 93
SCHNEIDER TECHNIQUES D'ISOLATIONS SA,
1004 Lausanne
Tél. 021/625 58 47, fax 021/624 46 80
STOPFLAMMES SA, 1008 Prilly
Tél. 021/625 15 80, fax 021/625 15 82

Isolations phoniques

BIOLEY ISOLATIONS SA, 1008 Prilly
Tél. 021/625 55 08, fax 021/625 64 79
ISOLAIR SA, 1010 Lausanne
Tél. 021/653 58 91, fax 021/653 58 93
PRONTISOL SA, 1004 Lausanne
Tél. 021/312 68 22, fax 021/323 99 59
SCHNEIDER TECHNIQUES D'ISOLATIONS SA,
1004 Lausanne
Tél. 021/625 58 47, fax 021/624 46 80

Isolation périphérique

ISOLAIR SA, 1010 Lausanne
Tél. 021/653 58 91, fax 021/653 58 93
RASELLI FAÇADES SA, 1024 Ecublens
Tél. 021/691 10 41, fax 021/691 10 44

Complexes étanches et isolants projetés

ZELTNER B. SA, 1030 Bussigny
Tél. 021/701 34 45, fax 021/701 34 49

Cloisons légères

ISOLAIR SA, 1010 Lausanne
Tél. 021/653 58 91, fax 021/653 58 93
SCHNEIDER TECHNIQUES D'ISOLATIONS SA,
1004 Lausanne
Tél. 021/625 58 47, fax 021/624 46 80

Faux-plafonds

ISOLAIR SA, 1010 Lausanne
Tél. 021/653 58 91, fax 021/653 58 93
SCHNEIDER TECHNIQUES D'ISOLATIONS SA,
1004 Lausanne
Tél. 021/625 58 47, fax 021/624 46 80

Hydrodémolition – Décapage et lavage à haute pression

HUBERT ETTER & FILS SA, 1628 Vuadens/FR
Tél. 029/2 95 93, fax 029/2 44 61

Informatique architectes et ingénieurs

Logiciels Roland Messerli:
– Dessin et conception assistés par ordinateur
– Gestion de chantiers
– Méthode par éléments
Autres:
– PIGMA Gestion des heures et des mandats
– Envoi automatique de PV par FAX/Modem avec un PC
– Comptabilité avec TVA
– Olivetti, Hewlett-Packard, Compaq et Brother
JOBIN SA Informatique
Av. de Provence 10, 1000 Lausanne 20
Tél. 021/625 60 22, fax 021/624 07 30

Installations solaires

Installations de production d'énergie solaire raccordées au réseau, clés en mains.
Modules Solarex: 20 ans de garantie
TECHNIQUES ÉNERGÉTIQUES MUNTWYLER SA
Mâritgasse 1, 3052 Zollikofen
Tél. 031/911 50 63, fax 031/911 51 27

ISO 9000 – Introduction

GRAUER ENGINEERING, 1807 Blonay
Tél. 021/943 43 00, fax 021/943 44 34

Jointes fixes – Étanchéité des joints de reprise, de clavage et de coupure dans les ouvrages en béton

MASTIX SA, CH-1018 Lausanne
Tél. 021/648 29 49, fax 021/648 31 72

Jointes en mouvement – Étanchéité des joints de glissement, de dilatation, d'assemblage, de retrait et de tassement dans les ouvrages en béton

MASTIX SA, CH-1018 Lausanne
Tél. 021/648 29 49, fax 021/648 31 72

Lames de boiseries – Parquets

BOISSEC SA, 1030 Bussigny
Tél. 021/702 29 85, fax 021/701 34 62

Lanternaux et coupoles

WATEP SA, 3004 Berne 4
Tél. 031/302 87 88, fax 031/302 80 93
Succursale de 1020 Renens
Tél. et fax 021/624 68 61

Livres

PAYOT LIBRAIRIE,
Lausanne Pépinet
Tél. 021/341 33 31, fax 021/341 33 45
Genève Chantepoulet
Tél. 022/731 89 50, fax 022/738 48 03

Logiciels professionnels de gestion pour architectes

LOGISOFT DIFFUSION SA, 1030 Bussigny
Tél. 021/701 50 33, fax 021/701 02 61

Luminaires – Systèmes d'éclairage

TRANSLUMEN BAG SA,
1052 Le Mont-sur-Lausanne

Madriers isolants YSOX – Bois – Lamellés-collés

SAMVAZ BOIS SA, 1618 Châtel-Saint-Denis
Tél. 021/948 94 41, fax 021/948 83 41

Microtunnels – Forages – Pousse-tubes

REYMOND SA
Route de Champ-Colin 2, 1260 Nyon
Tél. 022/361 47 31, fax 022/361 68 82

NORBA

La référence dans la menuiserie ébénisterie

B 5153

MEMBRE DU GROUPE

**Portes-Armoires
Agencements**



Fenêtres
bois avec label FFF
bois-métal, PVC et PVC-métal

NORBA SA GENEVE
Avenue Rosemont 5 - 1208 Genève
Tél. 022/736 32 88 - Fax 022/735 79 11

NORBA ORON SA
Route de Lausanne - 1610 Oron-la-Ville
Tél. 021/907 72 08 - Fax 021/907 82 17

NORBA FRIBOURG SA
Route de Fribourg 42 - 1723 Marly
Tél. 037/46 20 04 - Fax 037/46 20 05

Qui fait quoi?

**Monte-charges spéciaux – Palans
GIS – Ponts-roulants GIS System**
BUREAU TECHNIQUE VAUCHER, 2017 Boudry
Tél. 038/421 431, fax 038/421 668

**Moustiquaires – Portes industrielles
– Stores à lamelles**

LAMELMATIC SA, fabrication, pose, entretien,
volets à rouleaux, contrevents, 1800 Vevey
Tél. 021/921 14 75, fax 021/921 33 82

Palans électriques – Ponts roulants
BURRI SA

Chemin de la Meunière 12, 1000 Lausanne 16
Tél. 021/624 45 33, fax 021/624 18 69

Photogrammétrie

BSA INGÉNIEURS CONSEILS
Façades, archéologie, bâtiment et génie civil,
1527 Villeneuve
Tél. 037/64 15 21, fax 037/64 24 43

Pieux-Essais

DE CERENVILLE GÉOTECHNIQUE SA,
1024 Ecublens
Tél. 021/691 24 91, fax 021/691 24 96

Pieux-Essais

BSA INGÉNIEURS CONSEILS
Préfabriqués, moulés et forés jusqu'à 10 000 kN
Intégrité, vibrations, 1527 Villeneuve
Tél. 037/64 15 21, fax 037/64 24 43

Plafonds tendus

BARRISOL SA, 1020 Renens
Tél. 021/636 34 04, fax 021/636 34 05

**Poêle-Cheminées/
Foyers des cheminées**

RÜEGG CHEMINÉE AG,
Schwänthenmos 4, 8126 Zumikon
Tél. 01/919 82 82, fax 01/919 82 90

Protection contre la foudre

CAPT ET C^{IE} SA, 1066 Epalinges
Installations de paratonnerres
Tél. 021/784 28 90, fax 021/784 37 30

**Qualité ISO 9000 – Gestion
et formation – Préaudits et audits en
vue d'une certification – Assistance
et formation du personnel –
Cours interentreprises
sur l'assurance qualité**

INSTITUT DE PRODUCTIVITÉ J. DE MATTEIS,
1231 Conches Genève, CP 221 1211 Genève
Tél. 022/346 53 08, fax 022/347 25 75

Traductions

H. KNECHT, ING. DIPL., 8050 ZÜRICH
Traductions techniques en allemand
Tél., fax: 01/312 45 70

Travaux spéciaux du génie civil

MINAGES ET TRAVAUX SOUTERRAINS SA,
Martigny – Minages de rocher, parois clouées,
tirants, micropieux
Tél. 026/22 65 85, fax 026/22 52 77

La Ville de Neuchâtel, représentée par sa Direction des affaires culturelles, ouvre un

concours de projets

pour la construction d'un nouveau

théâtre régional en ville de Neuchâtel

sur le terrain qu'elle possède au passage Maximilien-de-Meuron. Il s'agit d'un théâtre de 500 places, d'un atelier-studio pour env. 150 spectateurs et de locaux annexes.

Le concours est ouvert aux architectes établis ou domiciliés dans le canton de Neuchâtel, aux architectes originaires de ce même canton et domiciliés en Suisse, inscrits au registre neuchâtelois des architectes ou au REG A ou B ou diplômés d'une haute école au plus tard le 1^{er} janvier 1995. De plus 9 bureaux d'architectes étrangers au canton seront invités.

Membres du jury et suppléants: conseillers communaux: André Buhler, Neuchâtel; Blaise Dupont, Neuchâtel; Laurent Amez-Droz, Marin-Epagnier; Samuel Bolle, Saint-Aubin-Sauges; directrice de l'Opéra décentralisé, Neuchâtel: Maryse Fuhrmann; architectes: Kurt Aellen, Ueli Brauen, Alfredo Pini, Patrick Vogel, Alain-G. Tschumi, Fabien Coquillat, architecte adjoint de la Ville de Neuchâtel.

Experts: Michel Beuchat, régisseur lumière du Théâtre de Vidy-Lausanne; Bernard Braune, acousticien; Marcel Courcier, ingénieur communal, Neuchâtel; René Gonzales, directeur du Théâtre de Vidy-Lausanne; Rémy Monachon, directeur technique du Théâtre de Vidy-Lausanne; Christian Trachsel, délégué communal à l'énergie, Neuchâtel.

Ouverture du concours: lundi 12 juin 1995.

Clôture des inscriptions: 31 juillet 1995.

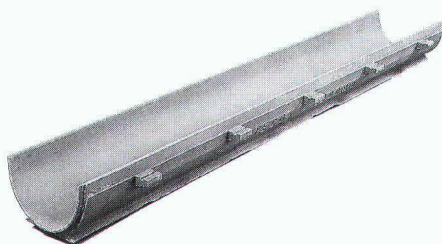
Les architectes intéressés peuvent consulter les documents au secrétariat de l'organisateur, secrétariat de l'urbanisme, 3, faubourg du Lac, 2001 Neuchâtel. Les documents peuvent être retirés à la même adresse après avoir remis un justificatif du droit de participation (copie inscription aux registres susmentionnés ou diplôme d'une haute école) et versé un dépôt de Fr. 400.—.

Vision locale et information des concurrents: mardi 27 juin 1995 à 14 heures.

Questions jusqu'au 30 juin 1995.

Remise des projets jusqu'au 20 octobre 1995.

ACO CANALISATION III



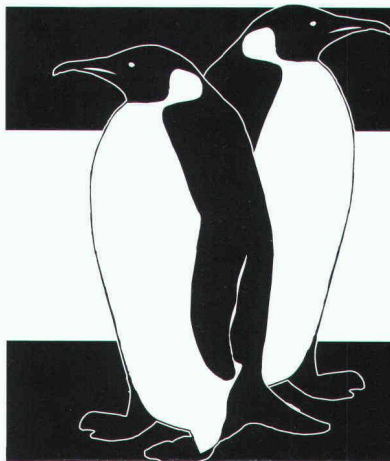
ACO Coque de fond

*Solutions
efficaces*



ACO Eléments de construction SA
Case postale 197
CH - 8754 Netstal
Tél. 058 / 61 82 82
Fax 058 / 61 80 00

B 5355



Quand la chaleur pose un problème: Les climatiseurs TOSHIBA

La solution économique pour les bureaux centres de calculs, locaux de vente, caves, fromageries, ateliers, etc.
La vaste gamme TOSHIBA offre des modèles mobiles sur consoles, des appareils muraux, à monter sur fenêtre ou au plafond et nous permet de vous apporter une solution optimale à vos problèmes!
Demandez la documentation détaillée dans un magasin spécialisé ou directement chez:

Krüger + Cie SA
1606 Forel VD, Tél. 021/781 27 91
3110 Münsingen BE, Tél. 031/721 48 11



Société lausannoise d'ingénieurs civils cherche un

ingénieur civil EPF

Profil requis:

- âge 28 à 35 ans;
- bilingue français-allemand;
- formation et expérience dans le calcul des structures;
- connaissances et goût pour les études de travaux publics;

et un

ingénieur civil ETS

Profil requis:

- âge 30 à 40 ans;
- bilingue français-allemand;
- intérêts principaux pour les études de travaux publics, l'inspection et l'assainissement des ouvrages;
- connaissances d'un logiciel informatique d'études routières;
- connaissances d'un logiciel de dessin CAO.

Faire offre sous chiffre IAS 609 à IVA SA, Pré-du-Marché 23, 1004 Lausanne.

Bureau d'ingénieurs-conseils de Suisse romande cherche un

ingénieur civil EPF ou ETS

au bénéfice de quelques années d'expérience dans le domaine des aménagements hydroélectriques.

Nous offrons:

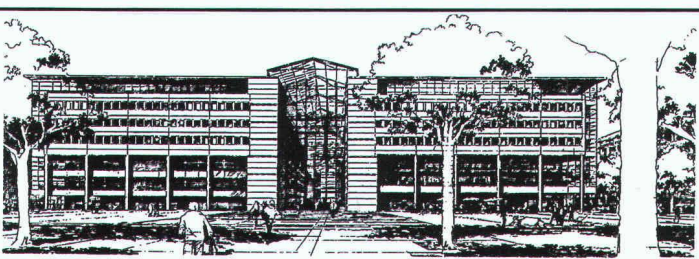
- salaire adapté aux responsabilités;
- place stable avec possibilité d'évolution;
- champ d'activité intéressant et varié;
- ambiance de travail agréable au sein d'une équipe dynamique.

Faire offre manuscrite sous chiffre IAS 608 à IVA SA, Pré-du-Marché 23, 1004 Lausanne avec curriculum vitae, références dans le domaine demandé et documents usuels.

LA COMMUNICATION VISUELLE DU DOMAINE BÂTI

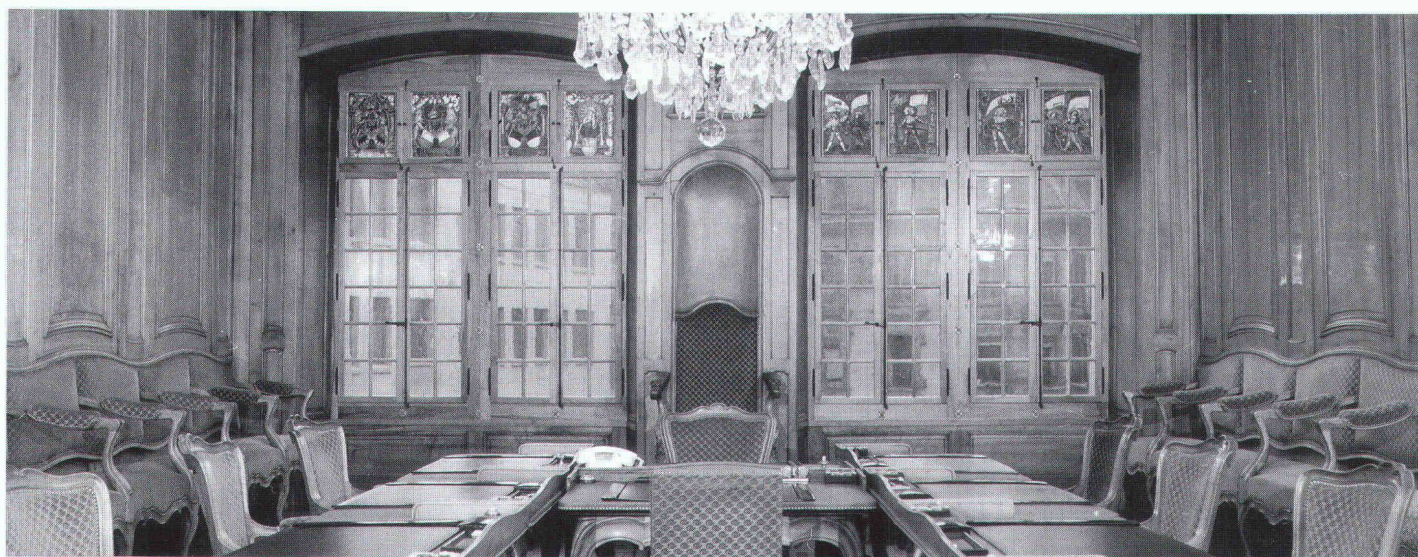


RENÉ GIGER ILLUSTRATION
RUE CENTRALE 4 CH-3960 SIERRE TÉL 027 555 165 FAX 027 562 570



LA FENÊTRE À L'ANCIENNE

LE RESPECT DES TRADITIONS

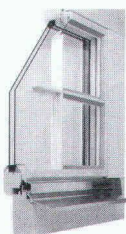
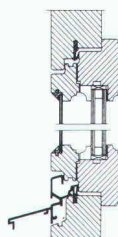


DE BOIS ET DE LUMIÈRE



*La fenêtre
d'aujourd'hui
pour les
architectures
d'autrefois*

*L'adéquation
entre l'apparence
ancienne
et la technique
du futur*



Verre isolant
+ double vitrage
avec croisillons



Les entreprises ci-dessous, titulaires du label de qualité FFF, se recommandent et sont à votre disposition pour tout conseil ou étude ou pour une offre spécifique:

AGUET P.-A. et L.
ANDRÉ J.-J. SA
ANTONINI Marc & Cie
BASSIN Edgar SA
BIEDERMANN Emile SA
DROZ M.
JPF Construction SA
LIENHER SA
MORAZ FRÈRES SA
PAPAUX D. & Cie SA
REPOND Bernard SA
ROTH Werner, Baulmes
SOCIÉTÉ TECHNIQUE SA

Menuiserie-agencements, Ch. des Bois 13, 1248 **Hermance**, 022/751 13 37
Menuiserie-charpente, 1137 **Yens-sur-Morges**, 021/800 39 07
Ch. Bonvard 67, 1222 **Vésenaz-Genève**, 022/750 23 23
Fabrique de fenêtres, Dr-Tièche 14, 2732 **Reconvilier**, 032/91 22 37
Ch. Deluc 9, 1224 **Chêne-Bougeries, Genève**, 022/869 04 04
Fabrique de fenêtres, Sur-le-Crêt 9, 2606 **Corgemont**, 032/97 10 72
Menuiserie-charpente, 1630 **Bulle**, 029/3 12 81
Menuiserie - Fabrique de fenêtres, 2065 **Savagnier**, 038/53 23 24
Menuiserie-Agencements, Av. Nestlé 1, 1820 **Montreux**, 021/963 10 61
1733 Treyvaux, 037/33 14 95 / 1023 **Crissier**, 021/635 34 27
Menuiserie-ébénisterie, 1637 **Charmey**, 029/7 12 41
Menuiserie-agencements, 1446 **Baulmes**, 024/59 13 07
Rue J.-Droz 8, 2007 **Neuchâtel**, 038/25 52 60

Groupement FFF/FRM (Fabricants de Fenêtres et de Façades)

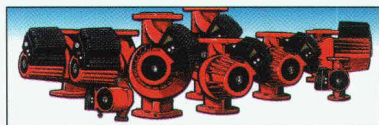
Case postale 660 - 1001 Lausanne - Tél. 021/617 44 22 - Fax 021/616 56 62

FRM - Fédération romande des entreprises

de menuiserie, ébénisterie, charpentes, des fabriques de meubles et des parqueteurs



Votre boîte à outils est complète avec le Grundfos Controller



B 5351

Le Grundfos Controller R100 est un outil sans lequel vous ne pourrez bientôt plus travailler. La télécommande IR, unique, est une aide indispensable quand il s'agit de régler la pompe électronique UPE série 2000 afin d'obtenir des conditions de fonctionnement parfaites. Le Controller R100 aide non seulement lors de l'installation et de la mise en service du système de chauffage, il livre encore immédiatement toutes les données de

fonctionnement de la pompe, soit sur l'affichage graphique à éclairage, soit comme rapport écrit par l'imprimante thermique. Si vous désirez protéger l'installation contre des interventions indésirables, vous pouvez simplement la verrouiller électroniquement. C'est possible, avec le Grundfos Controller R100.

Zappez dans l'avenir, avec le Grundfos Controller.



GRUNDFOS®



Leaders in Pump Technology