

Objektyp: **Advertising**

Zeitschrift: **Ingénieurs et architectes suisses**

Band (Jahr): **116 (1990)**

Heft 13

PDF erstellt am: **24.09.2024**

Nutzungsbedingungen

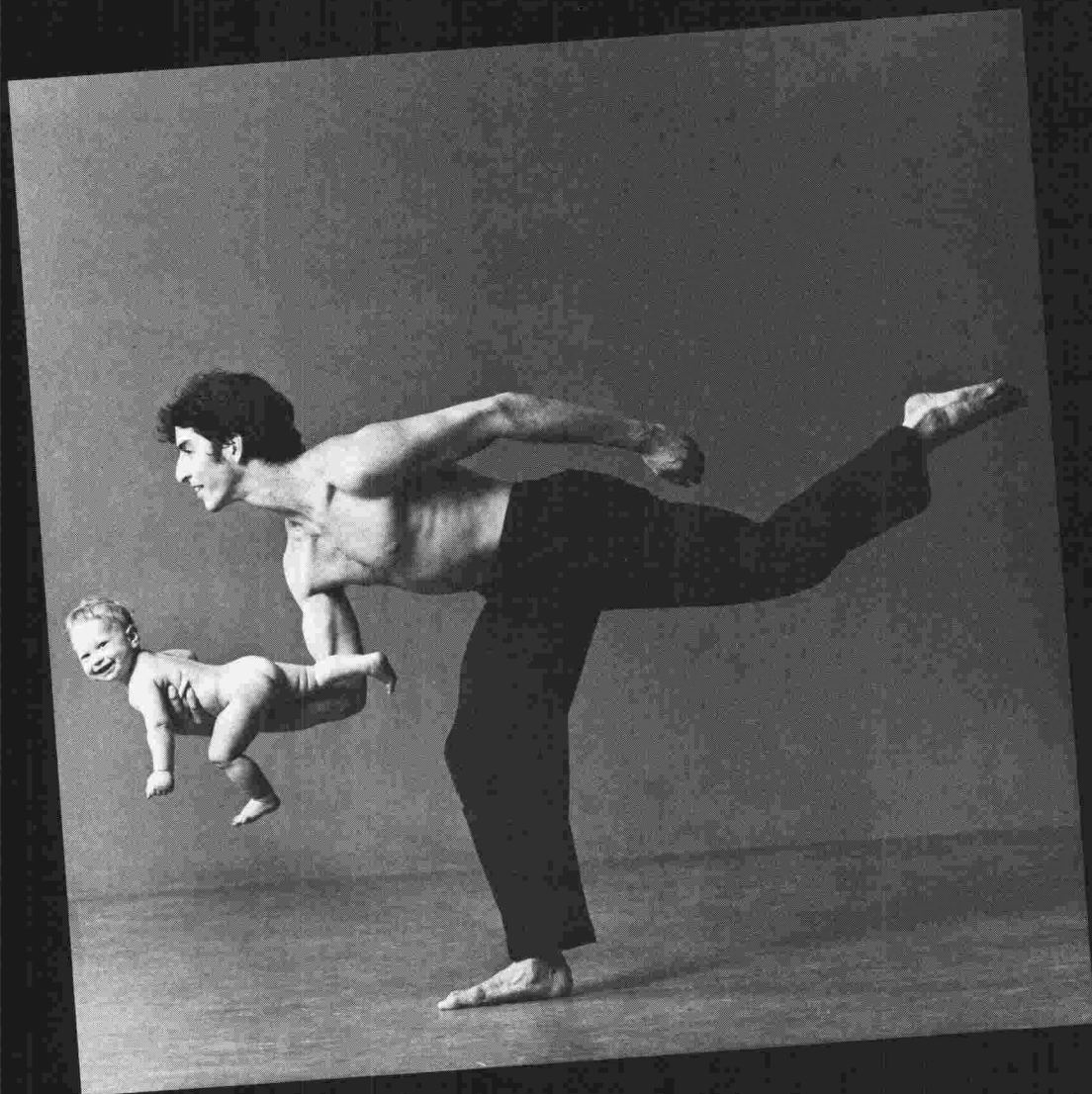
Die ETH-Bibliothek ist Anbieterin der digitalisierten Zeitschriften. Sie besitzt keine Urheberrechte an den Inhalten der Zeitschriften. Die Rechte liegen in der Regel bei den Herausgebern. Die auf der Plattform e-periodica veröffentlichten Dokumente stehen für nicht-kommerzielle Zwecke in Lehre und Forschung sowie für die private Nutzung frei zur Verfügung. Einzelne Dateien oder Ausdrucke aus diesem Angebot können zusammen mit diesen Nutzungsbedingungen und den korrekten Herkunftsbezeichnungen weitergegeben werden. Das Veröffentlichen von Bildern in Print- und Online-Publikationen ist nur mit vorheriger Genehmigung der Rechteinhaber erlaubt. Die systematische Speicherung von Teilen des elektronischen Angebots auf anderen Servern bedarf ebenfalls des schriftlichen Einverständnisses der Rechteinhaber.

Haftungsausschluss

Alle Angaben erfolgen ohne Gewähr für Vollständigkeit oder Richtigkeit. Es wird keine Haftung übernommen für Schäden durch die Verwendung von Informationen aus diesem Online-Angebot oder durch das Fehlen von Informationen. Dies gilt auch für Inhalte Dritter, die über dieses Angebot zugänglich sind.

Ein Dienst der *ETH-Bibliothek*
ETH Zürich, Rämistrasse 101, 8092 Zürich, Schweiz, www.library.ethz.ch

<http://www.e-periodica.ch>



B 3749

CONSTRUIRE L'AVENIR

Qualité de la vie, transports, énergie, la construction de demain exigera toujours plus d'intelligence et de savoir-faire. Toujours plus de compétences, de spécialistes, d'ingénieurs, de techniciens. Ambrosetti, générale d'entreprises, y pense. Relevant le défi, elle investit dans l'avenir. Elle forme les ingénieurs, les techniciens et les ouvriers qualifiés qui permettront de résoudre les problèmes au lieu d'en faire cadeau à nos enfants.



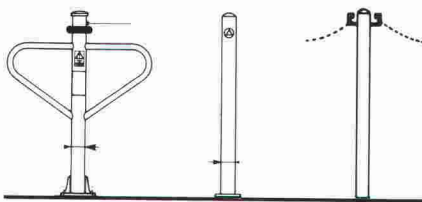
Zurich
Winterthurerstrasse 92
01 361 64 34

Lausanne
Route de Berne 99
021 32 12 45

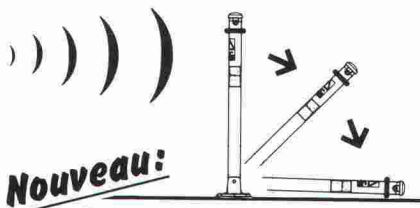
Genève
Route de Frontenex 54
022 736 39 82

Typiquement Ambrosetti

Potelets de blocage à toutes fins:

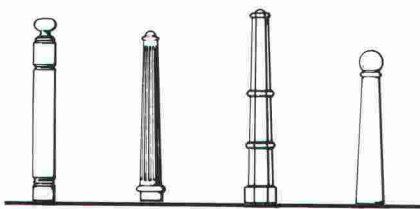


Programme complet de types: montage fixe, à retirer de son embase, rabattable, avec des chaînes de blocage.



Nouveau:

Potelet de blocage ultra-confortable avec télécommande.



Potelets de blocage THIEME, décoratifs, en bois, fonte, pierre naturelle, béton.

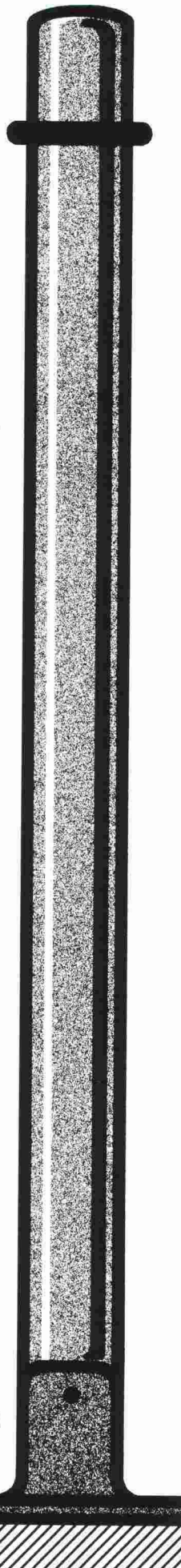
Demandez notre catalogue en couleur!

Du plus petit mini-vélo-Parking au super-parking pour vélos et motos:

velopa

VELOPA AG 8045 ZÜRICH BINZSTR. 9
TEL. 01/463 85 95
FAX 01/463 70 07

**parking
sans problèmes!**



BALZAN IMMER SA

Entreprise spécialisée
Avenue de Tivoli 60
1007 Lausanne

- Isolations
- Chapes flottantes
- Sols industriels

LE SPÉCIALISTE DES CHAPES

- Problème de poids?
- Problème de hauteur?
- Problème de délais?

Nous vous proposons:

La chape liquide autonivelante sans joints.

Tél. 021/24 99 91 - Fax 021/24 54 41

B3712

**QUALITÄTS-
SICHERUNG MIT
GÜTEZEICHEN**

**SDV
VERAS
WISDA**

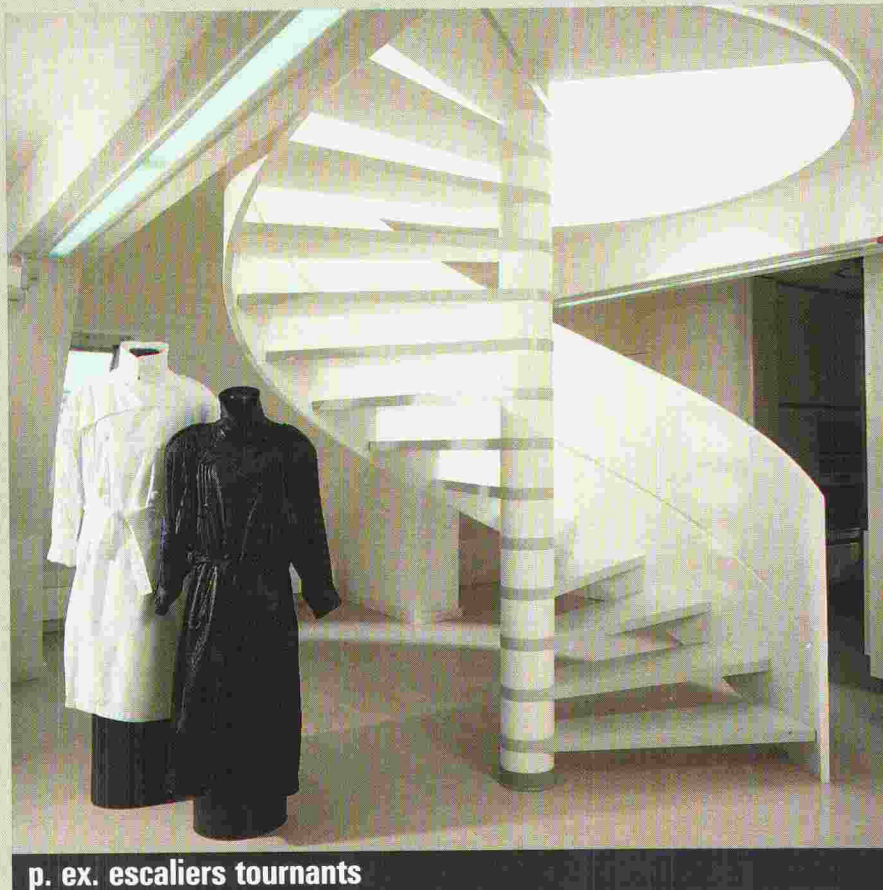
**QUALITÄT
SURVEILLÉE
ÜBERWACHT**

Qualitätssiegel der Schweizer
Hersteller von Bitumen- und
Polymerbitumen-Dichtungsbahnen

SDV VERAS WISDA
AEZ ASPHALT-EMULSION AG, ZÜRICH
VAPAROID AG, TURTMANN
VERBIA AG, OLTEN

B3721

LE CONTREPLAQUÉ MOULÉ.



p. ex. escaliers tournants

B3747

DU BOIS DONT ON FAIT LES FORMES.

■ Le contreplaqué moulé – un principe génial pour mettre en forme le bois de la façon la plus précise. Car le contreplaqué moulé a des possibilités inouïes. Tant dans les formes que dans les couleurs. Ce matériau se prête pour toute application désirée: conception d'intérieurs, plafonds, escaliers en colimaçon, exigences particulières en matière d'acoustique, revêtements, mains courantes – et tout ce qui peut faire un intérieur de rêve.

Cela vous permet, en votre qualité d'architecte, de vous concentrer entièrement sur votre activité créatrice. Pour le reste, faites-nous confiance. Nous nous occupons de tout, depuis la planification jusqu'au travail de montage.

Demandez notre nouvelle publication.
tél. 055 / 74 11 00



Lignoform Benken SA
CH-8717 Benken SG
Téléphone 055/74 11 00

600 m² et un nouveau logo ..

.. le programme diversifié de produits en qualité proverbiale de la Fabrique bâloise de meubles en fer SA vous sera présenté dès maintenant à notre nouveau domicile de vente à Sissach, sur une surface d'exposition de plus de 600 m².

Par la même occasion, nous avons donné à notre nom d'entreprise la forme succincte «bemag sissach» – logo d'entreprise à la fois actuel et facile à mémoriser.

Ce qui reste est notre vaste offre de meubles – du mobilier pour hôpitaux jusqu'aux meubles pour collectivités en passant par les programmes spécifiques pour écoles et bureaux.

«bemag sissach» – un nouveau logo synonyme de qualité traditionnelle!



bemag
sissach

Fabrique bâloise de meubles en fer SA

Vente et exposition Téléphone 061/984066
Netzenstrasse 4 Case postale 4450 Sissach

B 3496

Vous ouvrez une entreprise ou devenez indépendant.

C'est donc une évidence qu'il vous faut une prévoyance professionnelle adaptée à vos besoins et à ceux de vos collaborateurs. La caisse de prévoyance SIA UTS FAS FSAI a été constituée à cet effet. En tant que membre de l'une de ces associations professionnelles, vous profitez d'une institution d'entraide qui connaît parfaitement les exigences de votre métier et sait y répondre. C'est ainsi que nous sommes en mesure de vous offrir une prévoyance vieillesse, survivants et invalidité optimale, à la fois conforme à la loi (LPP) mais susceptible également de satisfaire vos désirs d'adaptation individuelle.

N'hésitez pas à demander conseil ou des informations complémentaires au

téléphone 031/22 87 81.

I Caisse
de prévoyance
SIA UTS FAS FSAI

**Une institution d'entraide de
vos associations professionnelles.
Sûre. Autonome. Performante.**

B1979

ÉCHAPPÉE DE LUMIÈRE

Récemment encore, il n'était pas simple de créer un passage pour la lumière. Monter une fenêtre par les méthodes traditionnelles de coffrage était long et compliqué.

Les cadres-fenêtres ACO à pose en deux phases permettent désormais un montage rapide et d'un coût peu élevé. Pour les caves, garages, dépôts ou locaux de bricolage: le montage séparé de l'élément embrasure et de l'élément fenêtre évite de salir ou d'abîmer la fenêtre.

C'est pourquoi de si nombreux architectes et entrepreneurs de construction se sont laissés séduire par les cadres-fenêtres ACO.



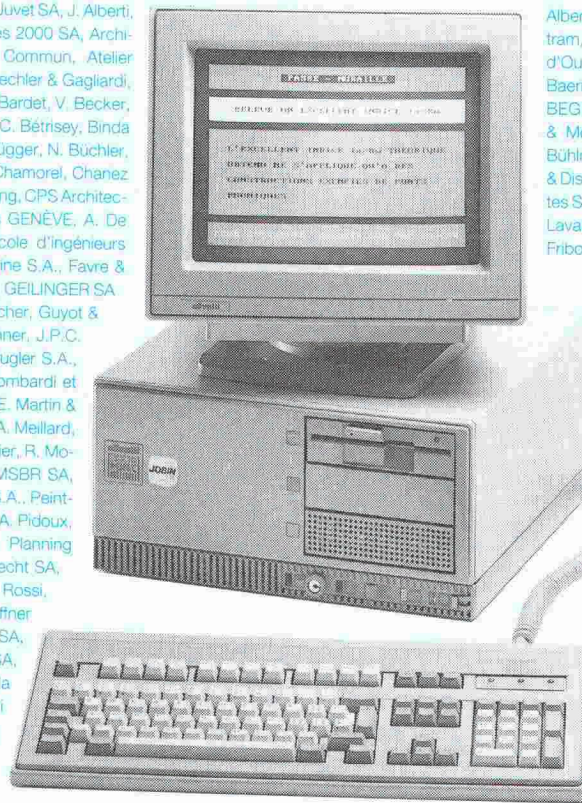
ACO. L'Alpha et l'Oméga de ce sec



ACO Eléments de
construction SA
8756 Miltödi GL
Téléphone 058/81 22 45
Télécopieur 058/81 19 09
B 3748

Plus de 1200 architectes et ingénieurs...

ACAU, A. Concept SA, R. Adatte & P.-A. Juvet SA, J. Alberti, nioz & Vianin, A. Antigilo SA, ARC, Arches 2000 SA, Archi-Architectes Associés Fribourg, Atelier Commun, Atelier architecture SA, AXE, BAC, D. Badic, Baechler & Gagliardi, R. Ban, Ch. Bapst, Bär SA, O. Barde, W. Bardet, V. Becker, F. BERNASCONI & Cie, J. Bestenheider, C. Bétrisey, Binda A. Bornet, Ph. Bosson, M. Bosson, R. Brügger, N. Büchler, saz, De Montmolin, J.-P. Cahen SA, P. Chamorel, Chanez J.-M. Christe, G. Clerc, Cotecna Engineering, CPS Architect-Delgado-Membrez, Dép. travaux publics GENEVE, A. De Diserens & Chanez, P. Dorsaz S.A., Ecole d'ingénieurs sito, M. Evard SA, P. Fahmi, A. & S. Farine S.A., Favre & P. Freiburghaus, GEILINGER SA Le Mont, GEILINGER SA J.-L. Girardin, G. Grim, J. Gross, H. Gutscher, Guyot & Honegger SA, D. Hluni, G. Jaunin, F. Johnner, J.P.C. B. Khun, R. Knecht, D. Kuenzy SA, A. Kugler S.A., Ruedin, C. Löhmann, R. Leuba & Fils, Lombardi et scher, Marti & Bader, H. Marti, F. Martin, E. Martin & Matter ingénieurs SA, F. Meier, R. Meige, A. Meillard, Mollet, Bechtel, Fahrer & Weber, R. Monnier, R. Moermann, Mouchet, Dubois & Boissonard, MSBR SA, A. & J.-P. Ortis, A. Page, B. Paget, PEG S.A., Peint-Perrinjaquet, Perroud SA, Perspective, J.-A. Pidoux, S.A., Planification et Construction SA, Planning J. Python, E. Repelè, G. Ribes, Rinderknecht SA, Rosselet, Rossier & Beetschen SA, J.-L. Rossi, SOCIÉTÉ DE BANQUE SUISSE, H. Schaffner Schopfer & Karakas S.A., Schrago SA, seils & Services SA, P. Steiner SA, Stucky SA, din, Technique & Economie, pour la & Thomann, Tremblat & Cie S.A., Tschumi lotton, Ph. Vasserot, E. Weber,



Alberti Architectes S.A., Alt et Isely, Amsler & Gagliardi, Antho-tram, ARCO, ARCOSA, Ph. Arnold, ASS Architectes S.A., d'Ouchy, Atelier A & C, Atelier 4 SA, Atelier 7, Atelier 75 Baeriswyl & Wicht SA, Baillif & Loponte, Balmer & Cretzaz, BEG Ingénieurs conseils, Schmidt & Partenaires SA, & Monnier, Blanco & Collaud, M. Boéchat SA, C. Borlat, Bühlmann Immobilière SA, Burni & Perreten SA, Cagna, Gueis-& Diserens SA, Chardonnens, Barras & Sallin SA, G. Chevalier, tes SA, Damay, Montessuit, Carlier, Decoppet & Tschumi S.A., Lavallaz, DE RHAM & CIE SA Gérance, H. De Rham, DIGESA, Fribourg, J.-P. Emery, J.-C. Enderlin, Ersan & Blanc, V. Espo-Weber, M. Fellrath, Y. Filippozzi, Fischer & Montavon, Givisiez, E. Gex-Fabry, P. Giorgis, J.-G. Gloria, Poncet, Hatra SA, Henrioud & Fruttschl, G. Holdener, ingénieurs, Kamber & Baeriswyl, K. Kengeter, Lamunieri & Van Bogart, J.-C. Lateltin, Lauper & Fame, LOSAG SA, Losdyck et Jucker, R. Lu-Associés, R. Martin, A. Mattana, R. Michaud, Modus Vivendi, randi, P. Moser, Mosi-Vallotton, CentreOrph, J. Pellegrino, J.-Ph. Pizzera et Poletti M.-A. Prénat, Goderey, J.-F. ller, J. Roulin, egger & Vallat, S.G.I., SSC Con-dio Arche, N. Tar-venaz, Thomann Arrigo, J.-M. Val-Zurbuchen & Henz Musy et color S.A., F. & P. Fillet, Management S.A., G. Rochat, Rochat & Cie, G. Schaller, Schiun-P. Schweizer, SEMPASA, R. & P. Studer S.A., Stu-struction, P.-C. Thé-& Benoît, Urscheiler & Wichoud, D. Willi,

...déjà "branchés"

B 3471

PIGMA :

progiciel intégré de gestion de mandats.

Après l'enregistrement simple et rapide de l'activité des collaborateurs, de l'avancement des travaux, des dépenses et des factures émises, vous obtenez un contrôle permanent et précis permettant de mesurer **la rentabilité de votre activité.**

MESSERLI CAD

dessin/conception assistés par ordinateur.

Du dessin 2D, aisé et proche de la réalité de la table à dessin, on passe rapidement en 3D (pers. ou axo.) dont découlent coupes et élévations. Les modifications du plan sont confortables et se répercutent automatiquement sur les trames, cotes, etc. d'où un gain de temps non négligeable. Les portes, fenêtres, escaliers paramétrisables, les meubles 2D/3D, les murs s'adaptant sous les toits et tout ce qui précède en font un outil indispensable à un travail de qualité respectant les impératifs de la conception et de la créativité.

Pour vous assister, **JOBIN S.A.**, spécialiste Olivetti, dispose d'une infrastructure qui répond parfaitement aux besoins et aux exigences informatiques de notre époque.

Le conseil sérieux, le matériel testé, l'installation professionnelle sur site, le centre de formation, l'assistance téléphonique permanente et les techniciens compétents dans un atelier moderne ne sont que quelques-uns de nos atouts.

ROLAND MESSERLI : soumissions, métrés et contrôle des coûts.

Permet un travail de devis et de soumission rapide sur la base de textes personnels ou/et en utilisant les données du C.R.B. (CFC et CAN).

Une comparaison des offres simple et efficace en francs et en pourcent. Un allègement administratif grâce à des sorties de documents tels que: Contrats, lettres de remerciements, situations et demandes d'acomptes détaillées, etc... Un contrôle et une gestion des coûts de construction précis et automatiques (bons de paiements, compte d'entreprises, décompte de chantier et contrôle des garanties).

BIBLIO : système de classement.

Traitement des références bibliographiques des revues techniques et outil de gestion de l'information (bibliothèque, rapport,...).

Et à ces 4 logiciels spécialisés ajoutez les programmes administratifs.



BUREAUTIQUE

Av. de Provence 10
1000 LAUSANNE 20
Tél. 021/256022
Téléfax 021/240730



Le concept «tuyau dans le tuyau»
pour les eaux usées?
C'est le pied!

B3722



Dans le domaine des canalisations sous pression, les tuyaux en fonte ductile avec revêtement intérieur PUR ont fait leurs preuves. Mais pourquoi les canalisations d'eaux usées ne profiteraient-elles pas aussi de ces avantages et expériences positives?

D'autant que les eaux usées toujours plus agressives et les gaz qui s'en dégagent exigent de tels matériaux ultra-résistants et que les emboîtements auto-étanches de ce système garantissent

une étanchéité absolue.

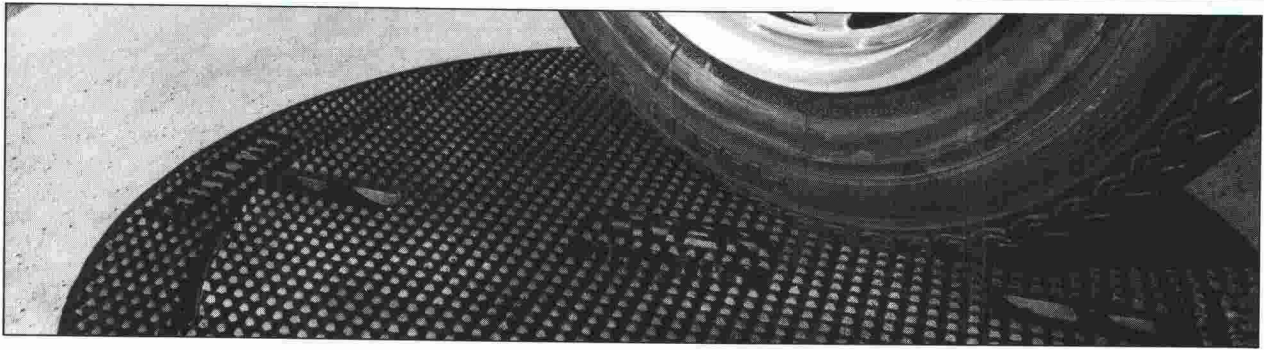
Ce système offre donc une sécurité encore accrue – sans entraîner de frais supplémentaires: en effet, si le matériau est d'un prix supérieur, la différence est compensée au niveau des travaux de pose, qui sont plus simples et plus rapides.

Sécurité accrue – pour le même prix.

Demandez notre documentation détaillée.



Von Roll SA, département tuyaux, 2763 Choindrez, téléphone 066 35 56 61



B3161



**FONDERIE ET
MECANIQUES**

**ATELIERS
D'ARDON SA**

CH-1957 Ardon Valais
Téléphone (027) 86 51 86
Télex 472 889 FASA-CH
Téléfax (027) 86 52 00

Une gamme de produits exclusifs et innovateurs

L'élimination des nuisances du trafic actuel et la remise à niveau en quelques minutes!

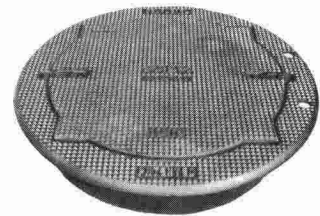
Le **SELFLEVEL**, regard de route révolutionnaire grâce à sa nouvelle conception d'assises en V, permet d'exclure tout risque de boîtement et de claquement.

Sa construction lui confère la fiabilité nécessaire pour les sollicitations extrêmes. En cas de réfection de la chaussée, sa remise à niveau ne se fait qu'à l'aide d'un pic et d'une pelle en quelques minutes. Livrable soit à dessus fonte avec relief anti-glissant, soit à remplissage béton.



Selflevel

Brevet + Patent



VF 12/87

Kilcher

B 3322



Efkaflex Parking

Le système d'étanchéité carrossable pour parkings étagés.

Propriétés:



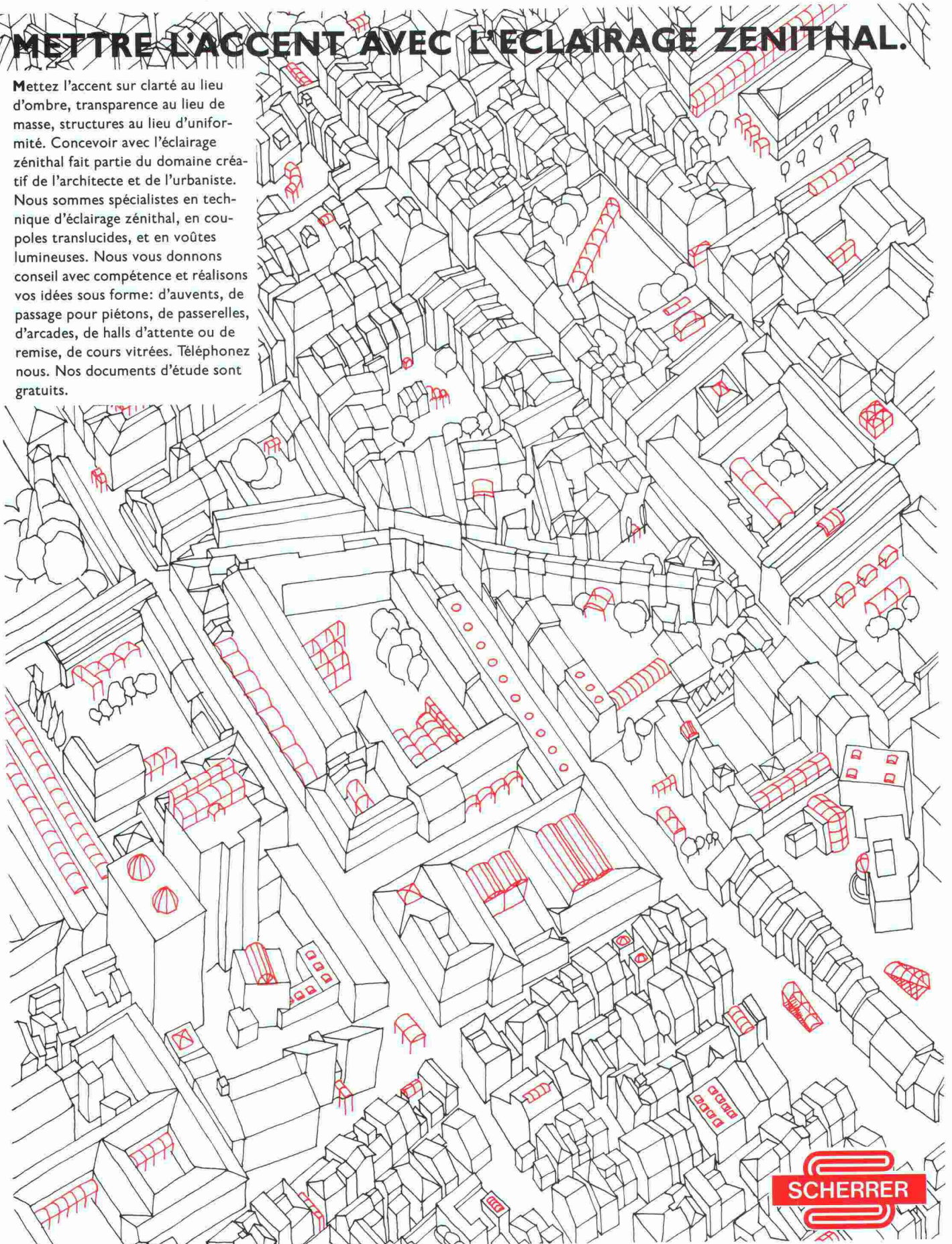
- Pontage étanche de la fissuration (jusqu'à 1 mm)
- Rugosité intéressante
- Faible surépaisseur, moins de 5 mm
- Raccords aisés et sûrs

Kilcher – une idée de plus!

Kilcher SA
1000 Lausanne 20
Tél. 021 25 44 70

METTRE L'ACCENT AVEC L'ECLAIRAGE ZENITHAL.

Mettez l'accent sur clarté au lieu d'ombre, transparence au lieu de masse, structures au lieu d'uniformité. Concevoir avec l'éclairage zénithal fait partie du domaine créatif de l'architecte et de l'urbaniste. Nous sommes spécialistes en technique d'éclairage zénithal, en coupes translucides, et en voûtes lumineuses. Nous vous donnons conseil avec compétence et réalisons vos idées sous forme: d'auvents, de passage pour piétons, de passerelles, d'arcades, de halls d'attente ou de remise, de cours vitrées. Téléphonez nous. Nos documents d'étude sont gratuits.



Couvertures transparentes à formes et teintes multiples.



Coupes translucides CUPOLUX. 41 dimensions. Egalement avec exutoire de fumée et de chaleur.



Voûtes lumineuses CUPOLUX. 65 à 325 cm de largeur. Longueur illimitée.



Aspirateur: Aérateur statique robuste. Chapeau de cheminée de premier ordre.

Jakob Scherrer Fils SA
Ferblanterie pour le bâtiment et l'industrie
Allmendstrasse 7 8059 Zurich 2
Téléphone 01 20279 80
Telex 817 810 Téléfax 01 20279 90

B 3328

EXPOSITION AVEC DÉMONSTRATIONS

des produits :

EGCOTEC: armatures préfabriquées de liaisons et bords de dalles, nouveau programme

BAU-BOX: consoles de balcon avec isolation thermique et phonique

FRIATHERM: tubes en matière synthétique pour sanitaire et chauffage

Vous êtes cordialement invités entre 8 et 18 heures

Inauguration de:
DAVUM CONSTRUCTION SA GENÈVE
Rue Louis-Hubert 2
1213 Petit-Lancy

lundi 18 et mardi 19 juin 1990

DAVUM CONSTRUCTION SA
Ch. des Lentillères 5
1023 Crissier

lundi 25 et mardi 26 juin 1990

Armature d'attente oubliée

Un problème que l'on rencontre presque sur chaque chantier, qu'il s'agisse de nouvelles constructions ou de rénovations. **Le raccord d'armature TB** vous offre la possibilité d'ancrer après coup, à un endroit déjà bétonné, des barres en attente.

Le raccord d'armature TB est livré en unité d'armature complète: une barre d'ancrage en acier S500 avec l'extrémité en forme de ciseau, ainsi que l'ampoule époxyde correspondante. Des ancrages complets et avantageux, qui solutionnent les problèmes apparaissant sur les chantiers, comme nous avons l'habitude de les obtenir de la maison ancotech sa.

..... **Raccord d'armature TB**



Sika MonoTop®

**La nouvelle génération de mortier est arrivée.
A un composant, grâce à la technologie Sika-Silicafume.**

Ce nouveau système de mortier représente un grand pas technologique franchi avec succès par le département de recherche Sika. Le mortier d'assainissement Sika MonoTop amélioré par l'adjonction de résine synthétique est véritablement une nouvelle référence du futur:

Faculté optimale de mise en œuvre grâce à l'adjonction d'agréats spéciaux.

Gâchage et stockage sans problème comme tous les produits à 1 composant.

Excellente adhérence sur le support grâce aux nouvelles résines mises au point.

Durabilité élevée grâce à la technologie Sika-Silicafume.

Produit d'une qualité exceptionnelle intégré dans un assortiment d'utilisation universelle dans le bâtiment et le génie civil.

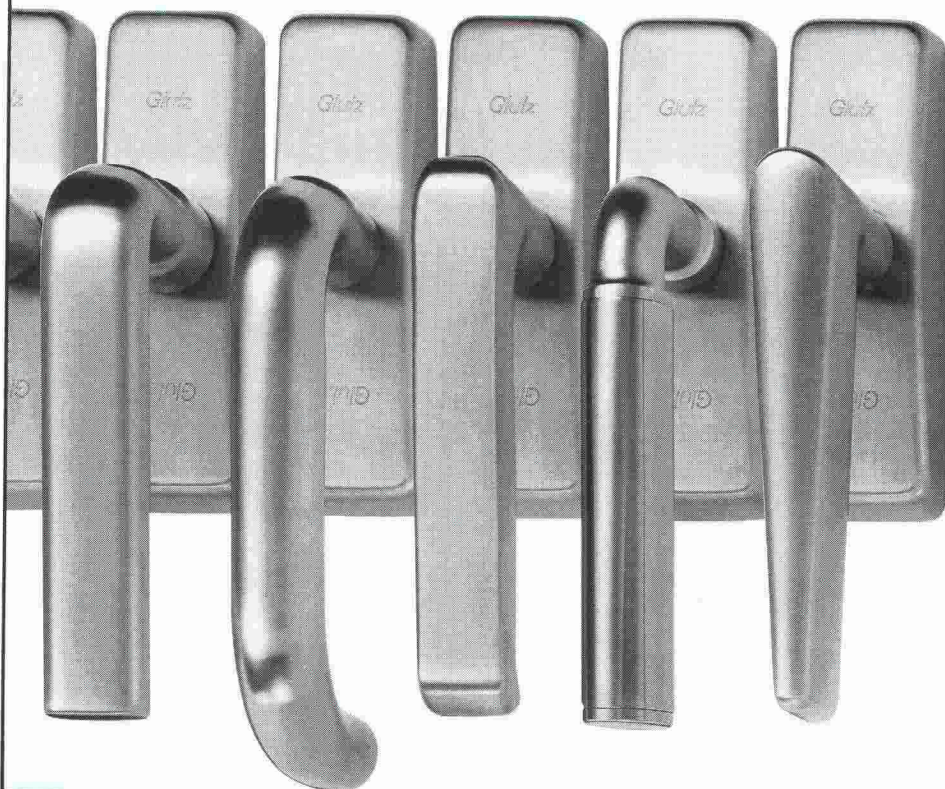
Ménagement de l'environnement. Seuls les sacs en papier sont à détruire. Sika MonoTop. Simple, sûr, au service de la construction.



**Chimie Suisse
pour la construction
dans le monde entier.**

Sika-Service, Tél. 021 20 32 71

Nouveau



Glutz 8500

Poignée avec mouvement pour fenêtre métallique

Une exécution de haute qualité. Vous pouvez les obtenir dans le même design avec les poignées 5036, 5054, 5064, 5040, 5067, 5015, etc.

Elles s'adaptent aux systèmes de votre choix: Roto (2 modèles) ou Sigenia. Demandez notre prospectus.

Glutz

Le spécialiste en ferrements

Glutz SA Segetzstrasse 13
4502 Solothurn
Tél. 065 215171
Fax 065 22 06 57
Télex 934 163

B 3246

**Imprimerie
Bron SA
Lausanne**

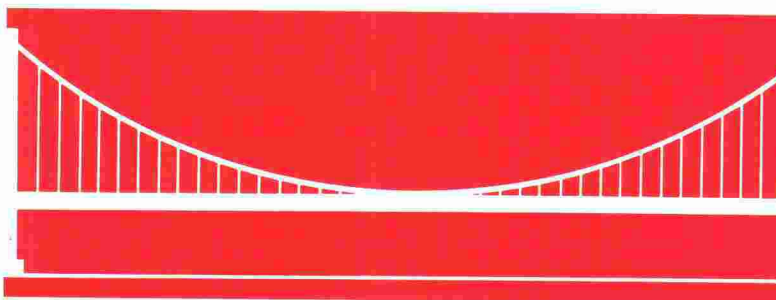


Tél. 021 32 99 44

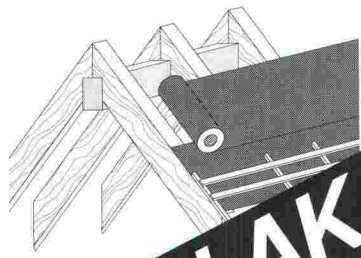
*conseille,
crée et réalise
l'imprimé
de qualité
en offset*

Ancrage résistant – lancements audacieux.

Celui qui dispose des bonnes informations au bon moment surmonte aisément les difficultés. La Documentation suisse du bâtiment rassemble et conserve toutes les données concernant les matériaux de construction; elle dispose ainsi rapidement de tous les renseignements relatifs aux domaines techniques et professionnels, aux produits et aux marques; tout cela est préparé pour les besoins du travail quotidien. Depuis



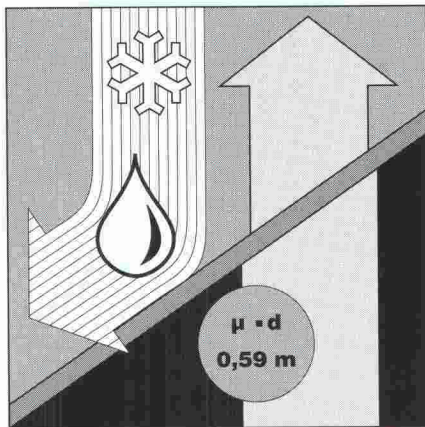
B 3696



Buzi AK

protège votre maison

Lâchez de la vapeur...



...avec Buzi AK, le lé de sous-toiture à tendre perméable à la vapeur d'eau et résistant à la déchirure. Il "lâche" 40 grammes de vapeur par m² et par jour: bien plus que tout autre lé de bithume! Qui dit mieux? Buzi AK laisse passer la vapeur. Il peut être posé directement sur l'isolation thermique ou tendu sur un espace ventilé.

B 3602

Ampack

Ampack AG

Abt. Bautechnik
Seebleichstrasse 50
9400 Rorschach

Telefon 071 / 42 62 62
Telex 88 15 94
Telefax 071 / 42 39 90

Economie-Qualité

ENTREPRISE GÉNÉRALE DE
CONSTRUCTION EN BOIS

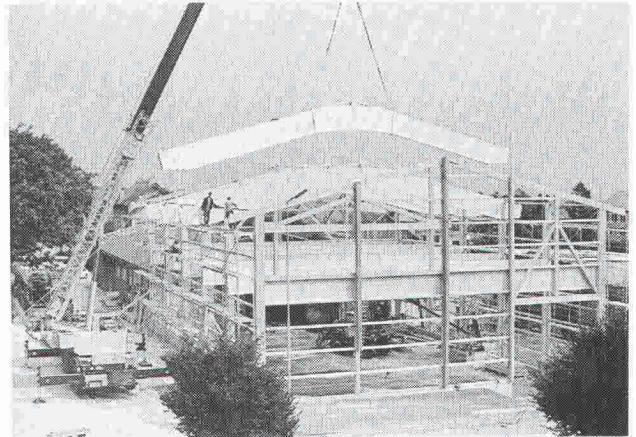


Photo L'Express

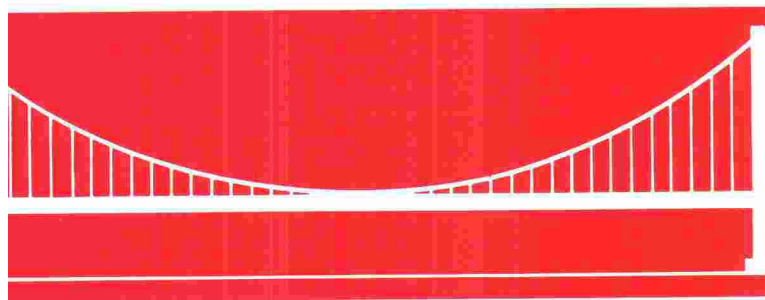
- Charpente en lamellé collé
- Charpente système fermette TTS
- Spécialisé dans la construction rurale, sportive et industrielle
- Transformation et adaptation diverses
- Remise et hangar à machines, clés en main
- Délai rapide, devis sans engagement
- Prix défiant toute concurrence



LORIMIER TOITURES
2046 FONTAINES ☎ (038) 53 23 85

B 3738

87-780

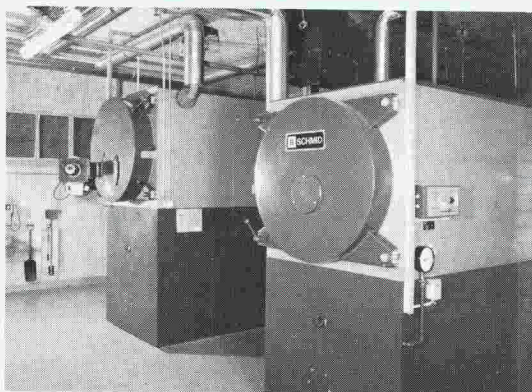


plus d'un demi-siècle, nous sommes fermement ancrés dans tout ce qui touche à la construction et sommes donc devenus de vrais professionnels dans la matière.

DOCUMENTATION
SUISSE
DU BATIMENT

CH-4249 Blauen, tél. 061 89 41 41

**Chauffage automatique
aux copeaux de bois**



Coupon Demandez notre prospectus

Nom: _____

Adresse: _____

CP/Lieu: _____

Téléphone: _____

B 3517

SCHMID

SCHMID SA · Chaudières à bois · 1510 Moudon
Tél. 021/9053555 · Fax 021/9053559

Dans notre programme de fabrication:

**Escalier
tournant
à limons
Columbus**

Bois de
premier choix
et exécution
soignée jusque
dans le détail!



*Veillez demander la documentation
détaillée auprès de la maison*

Industriestrasse
9245 Oberbüren
Tél. 073-513755

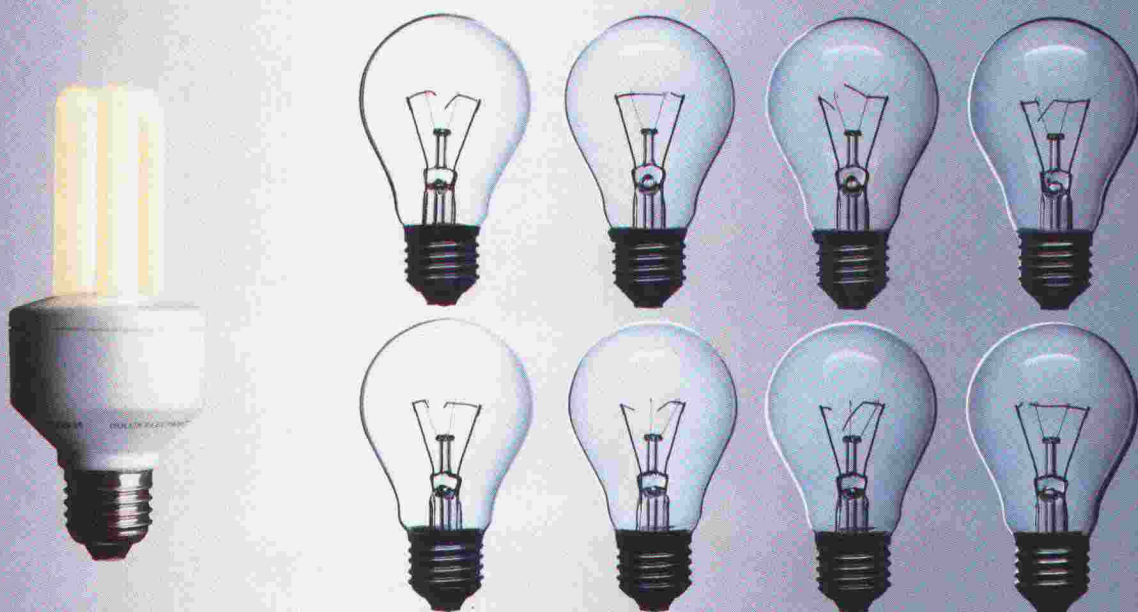
Columbus Treppen S.A.



B 2313

008

**LE BILAN DE
8000 HEURES.**



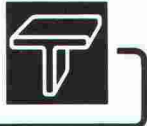
Lanterneaux

Votre partenaire pour des solutions durables



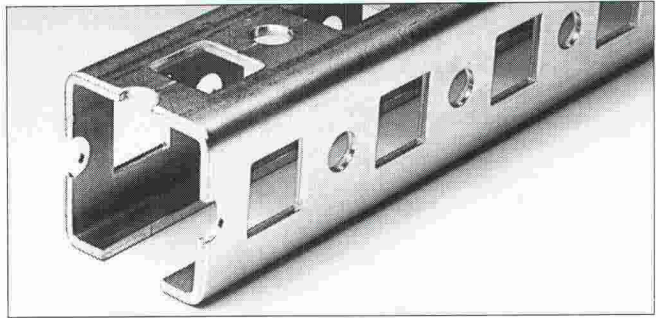
Charpentes métalliques
Entrepôts verticaux mécanisés
Fenêtres et façades
Systèmes de transport

Tuchschnid



Tuchschnid SA · CH-8500 Frauenfeld · Téléphone 054 26 11 11

B 3535



MULTIFIX NOUVEAU Profils Traverses Supports

Multifix éléments de montage en acier perforé 50×50 mm pour cadres, tables de travail, étagères pour machines et sous-constructions de toute nature.

- effort de construction minima grâce à la systématique élaborée de tous les éléments
- montage propre avec des éléments de raccordement adéquats
- plus robustes et à prix plus avantageux que les systèmes profilés en alu.

Demandez la documentation Multifix, des échantillons et les prix à **lanz oensingen sa**
Tél. 062/78 21 21 FAX 062/76 31 79

MULTIFIX m'intéresse.
Prière d'envoyer la documentation.

Pourriez-vous me/nous rendre visite? Avec préavis!

Nom, adresse: _____



B 3528



lanz oensingen sa

CH-4702 Oensingen · téléphone 062 78 21 21

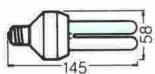
DULUX® EL D'OSRAM.

B 3482

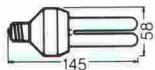
Nous avons effectué un test à grande échelle pour comparer la lampe à incandescence et la lampe électronique économique DULUX® EL.

Avec un résultat surprenant:

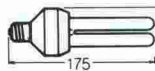
En moyenne, une DULUX® EL ne tombe en panne que lorsque huit lampes à incandescence ont déjà brûlé.



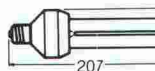
DULUX® EL 7 W = 400 Lumen = 40 W



DULUX® EL 11 W = 600 Lumen = 60 W



DULUX® EL 15 W = 900 Lumen = 75 W



DULUX® EL 20 W = 1200 Lumen = 100 W



La durée de vie habituel des lampes à incandescence de 1000 heures est confrontée ainsi maintenant à un nouveau record de 8000 heures en moyenne.

Le second test a concerné la comparaison entre les compteurs électriques.

Résultat: la DULUX® EL fournit avec 7, 11, 15 et 20 Watts la même luminosité que la lampe à incandescence avec 40, 60, 75 et 100 Watts. Et permet ainsi d'économiser, selon la puissance en Watts, entre Fr. 40.- et Fr. 100.- de courant électrique, calculés sur la base d'un prix de Fr. 0.16 par kWh.

A vous maintenant de faire le bilan exact.

OSRAM

THORO

étanche et rénove
béton et maçonnerie

EN VENTE CHEZ
VOTRE MARCHAND
DE MATÉRIAUX

THORO

Depuis 1912

B3484

Service clients:
Tél. 021/6 357 722

Fax 021/6 357 726

B 3570

**VOS PROBLÈMES DE MENUISERIE
EXTERIEURE RESOLUS
PAR DES SPECIALISTES**

G

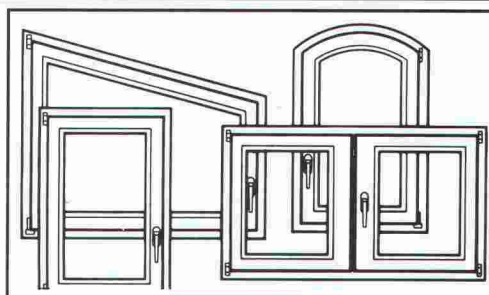


S'AUBIN

**C.GINDRAUX
& FILS**

**Maîtrise
fédérale**

- Fenêtres PVC rigide , profilés Brüggmann
- Fenêtres bois ● Fenêtres bois-métal



**FABRICATION DE FENÊTRES
ET MENUISERIE 038/55 13 08**

NOUVEAU POUR LA CONSTRUCTION

OLIVETTI ET SOFT-TEAM ANNONCENT LEURS ACCORDS POUR LA COMMERCIALISATION DE LEURS PRODUITS

SOFT T.E.A.M

LOGICIELS INTÉGRABLES DE CALCUL ET DE DESSIN

- AUTOCAD 10
- EDFER 5 CAO Béton armé et liste de fer
- STAAD III  Structure 3D
par éléments finis pour béton et métal

**SOFT
TEAM**

16 ch. F. PERREARD 1225 CHÈNE-BOURG Tél. 022-497077

olivetti

MATÉRIEL ET LOGICIELS DE CALCUL EN FRANÇAIS

- ABRIS ITO ITAS ITAP
- GÉOTECHNIQUE
- GÉNIE CIVIL
- SOUMISSION

B 3714

Fax 022-497017 SUGGURSALES A SION ET LA TOUR-DE-PEILZ

neon IMSA scil

1033 cheseaux grands-champs 2
021/731 23 23 fax:021/7312324
1218 genève / ch. auguste-vilbert 34
tél.: 022/798 71 71 fax: 022/798 33 63



ENSEIGNES LUMINEUSES

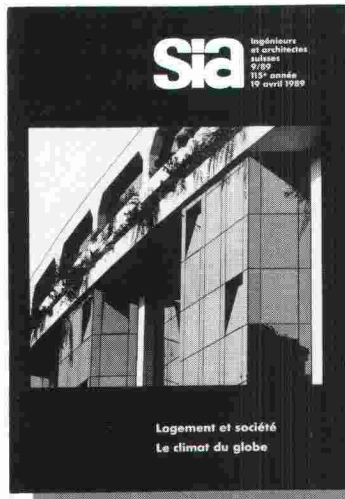
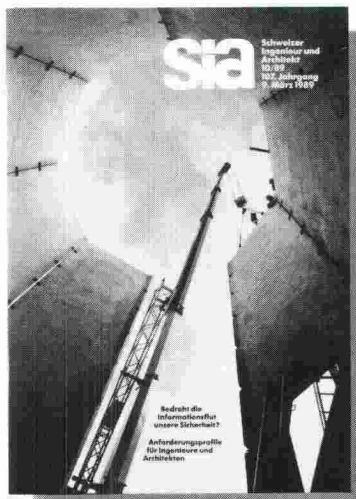
lettres et caissons lumineux de toutes
sortes et formats; tubes au néon
apparents ou encastrés
pour enseignes décoratives

B2321

Placez vos annonces aux sources mêmes de l'information à l'élite des ingénieurs et architectes suisses

Les ingénieurs et architectes universitaires suisses comptent parmi les premiers décideurs dans le domaine du bâtiment, les bureaux d'étude, les administrations et l'industrie.

Avec "Ingénieurs et architectes suisses" en Suisse romande et "Schweizer Ingenieur und Architekt" en Suisse alémanique, vous êtes certains d'atteindre cette élite!



B 34 18

24 éditions françaises et 48 éditions allemandes par année, et un plan thématique universel autorisent un placement ciblé de vos annonces dans un environnement idéal. Demandez notre documentation ou un conseil personnalisé. Un simple appel téléphonique suffit!

IVA

IVA SA Publicité internationale

Mühlebachstrasse 43 Pré-du-Marché 23
8032 Zürich 1004 Lausanne
Telefon 01/ 251 24 50 Téléphone 021/ 37 72 72
Fax 01/ 251 27 41 Fax 021/ 37 02 80

L'organe officiel de la société des ingénieurs et architectes SIA, de l'association des anciens étudiants EPF/GEP et de l'association suisse des ingénieurs-conseils ASIC.

BUREAU DE CONSEILS

B 3699

TOITURES ÉTANCHÉITÉ COREX

R. DOURNOW SA 8, rue du Bois-du-Lan 1217 MEYRIN Tél. 022/782 05 05 FAX (022) 782 08 25

EXPERTISES



B 2339

Les bancs de parc appréciés de GTSM

Qualité solide. Prix avantageux. Pour chemins de promenade, places, installations de jardin et de sport, piscines, asiles etc. Simples à monter. Livrables immédiatement.

BON

- Nous aimerions recevoir un catalogue GTSM
 une offre pour _____

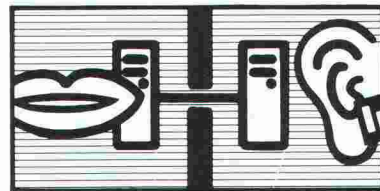
Nom/adresse: _____

GTSM MAGGLINGEN TÉL. 01/461 11 30
 2532 Macolin 8003 Zurich Aegertenstr. 56

ÉLECTRONIQUE PROFESSIONNELLE



Sonorisations



Interphone



**Surveillance vidéo
Vidéo-portiers**

Egalement près de vous:

Courfaivre, Fribourg, Lausanne, Lamone TI, Neuchâtel, Vernier, Vevey, Yverdon

RADIO TV STEINER

ÉLECTRONIQUE PROFESSIONNELLE

**Numéro de coordination:
061 691 63 66**

B 3649

tegubit®

Sous-toiture

B 3196



TEGUBIT avec la bande verte! ...

- Sous-toiture de **haute qualité** à un **prix avantageux**
- Pose directe sur le **lambrissage** et **l'isolation thermique**
- Perméabilité élevée à la vapeur
- Mise en œuvre aisée
- Prouvé dans la pratique

Documentation TEGUBIT gratuit:

Nom: _____
 Raison sociale: _____
 Adresse: _____
 Tel.: _____

TEGUBIT – votre sécurité dans la construction Sandwich

te tegum

Tegum SA
 Leutschenbachstr. 45
 8052 Zurich
 01 / 306 61 61

Fabrication et vente d'articles techniques

DW 3.3.1.

42 IAS 13/90

GE

pour le Département de l'intérieur et de l'agriculture
 Service cantonal de la protection civile

ingénieur ETS en génie civil

Ingénieur civil ETS avec minimum 5 ans de pratique du bâtiment, bonnes connaissances en matière de dimensionnement et de calcul d'ouvrages en béton armé.

Personnalité intéressée par l'élaboration de projets, le métré, la coordination et la surveillance des travaux.

Le(la) candidat(e) se verra confier la gestion de dossiers de réalisation d'importantes constructions de protection civile et agira comme conseiller auprès des architectes et ingénieurs mandatés pour ces ouvrages.

Nationalité Suisse.

Lieu de travail:
 chemin du Stand, 1233 Bernex.

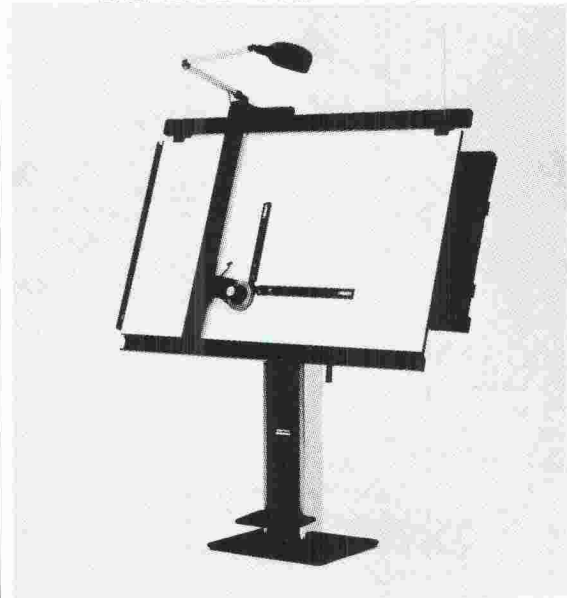
Entrée en fonction: dès que possible.

Direction du Service cantonal de la protection civile
 Case postale 284, 1233 Bernex

L'ÉTAT DE GENEVE CHERCHE

NEOLT

QUALITÉ · PRIX · DESIGN



En vente dans votre magasin spécialisé
dès Fr. 3456.-

B 3706

Renseignements + documentation gratuite

NEOLTEC SA

Agent général pour la Suisse
1024 Ecublens - 021/691 86 11

Bandes pour reprise
de bétonnage entre radier et murs
BFL MASTIX R4



MASTIX SA

Av. Rumine 48, 1005 Lausanne
Tél. 021/23 42 79

Nous désirons recevoir une documentation technique "BFL MASTIX"
B 3373

Nom/Entreprise

Adresse

NPA/Localité



BALZAN ET GIRARD

EXPERT-CONSEILS

INGÉNIEURS

Comment réussir vos chapes flottantes

Commande

Je commande _____ exemplaire(s) du
livre *Comment réussir vos chapes flottantes*, de P. Balzan et L. Girard, au prix de
Fr. 48.- par exemplaire, port et embal-
lage compris. Le montant total est dû à
30 jours dès réception du (des) livre(s).

Nom : _____

Adresse : _____

Localité : _____

BALZAN & GIRARD

Ingénieurs-Conseils

Ch. du Croset 17 A

1024 ÉCUBLENS



SA de la maison SIA à Zurich

Les actionnaires sont convoqués à la 23^e assemblée générale ordinaire pour le jeudi 21 juin 1990 à l'Hôtel Baur au Lac, «petit palais», Talstrasse 1, Zurich 1.

dès 11 h. Remise des cartes de vote. Apéro
12 h. Assemblée générale

Ordre du jour :

1. Rapport d'activité 1989
2. Rapport de gestion 1989 et rapport de l'organe de contrôle
3. Décision sur la répartition du bénéfice
4. Décharge de l'administration
5. Election de l'organe de contrôle
6. Divers

Après l'assemblée, les actionnaires sont invités à une promenade en bateau avec collation sur le lac de Zurich. Le retour est prévu vers 15 h. 30.

Les actionnaires peuvent prendre connaissance du rapport d'activité, du bilan et du rapport de l'organe de contrôle, déposés au secrétariat de la SA de la maison SIA, Genferstrasse 6, Zurich. Les cartes de vote peuvent être retirées au secrétariat jusqu'au 20 juin 1990 à 17 h. ou au jour de l'assemblée dès 10 h. 30 à l'Hôtel Baur au Lac. Il n'est possible de se faire représenter moyennant procuration écrite que par un autre actionnaire.

Zurich, le 8 mai 1990 Le Conseil d'administration

Matériel informatique à vendre

1. Traceur à plumes (8) «en continu»
Marque: **BENSON**
Type: **1645 S**
Largeur utile: **90**
Accessoires: **smart buffer**
(avec lot de papier, calque, plumes, feutres, etc.) **Fr. 15 000.-**
 2. Ecran graphique couleur
Marque: **TEKTRONIX**
Type: **4111 C**
Accessoires: - **Extension mémoire 1Mb**
- **Tablette 4957, stylos et souris** **Fr. 3 000.-**
 3. Ecran graphique monochrome
Marque: **TEKTRONIX**
Type: **4111 M**
Accessoires: - **Extension mémoire 1Mb**
- **Tablette 4957, stylos et souris** **Fr. 2 000.-**
 4. Hardcopy format A4 «jet d'encre»
Marque: **TEKTRONIX**
Type: **4696** **Fr. 1 000.-**
- Achat du tout** **Fr. 20 000.-**

Bureau d'architecture **ROLAND GONIN SA**,
M. Jean-Paul Joubert
Tél. (021) 63513 71

Nous cherchons, pour notre bureau de Fribourg, date à convenir :

un ingénieur civil dipl. EPF

et

un ingénieur civil ETS

pour étude et conduite de projets dans les domaines :
- structures porteuses (béton armé, précontraint) ;
- génie civil (travaux souterrains, aménagements routiers, etc.)

Profil souhaité :

- langue maternelle française ou allemande ;
- goût pour la statique et la solution des problèmes constructifs ;
- intérêt pour les études comparatives (conception et coût) ;
- connaissance du traitement électronique des données (MS DOS, UNIX, DAO, etc.).

Nous offrons :

- place stable ;
- salaire bien adapté aux responsabilités ;
- formation complémentaire (interne et cours).

Faire offre par écrit avec curriculum vitae ou demander (discretion assurée) tout renseignement complémentaire à :

M. Henri Brasey
Ingénieur SIA, dipl. EPFZ
Ingénieur conseil ASIC

BUREAU D'INGÉNIEURS BRASEY
Av. de la Gare 11 - 1701 Fribourg - 037/2217 44

Stahlton SA

Nous sommes leaders sur le marché de la précontrainte et souhaitons le rester.

Pour compléter notre équipe de Lausanne, nous cherchons

un ingénieur civil

- Vous avez une solide expérience dans le calcul de structure (béton armé et précontraint).
- Vous avez une formation de quelques années en bureau technique.
- Vous avez de l'expérience de chantier.
- Vous avez envie de faire de l'acquisition.
- Vous avez des connaissances en informatique et en programmation.
- Vous avez des connaissances d'allemand.
- Vous avez environ 35 ans.

C'est vous que nous recherchons.

Veillez prendre contact avec M. Godo ou envoyer votre dossier de candidature à :

Stahlton SA
Av. de Tivoli 58
1007 Lausanne
Tél. 021/25 23 23

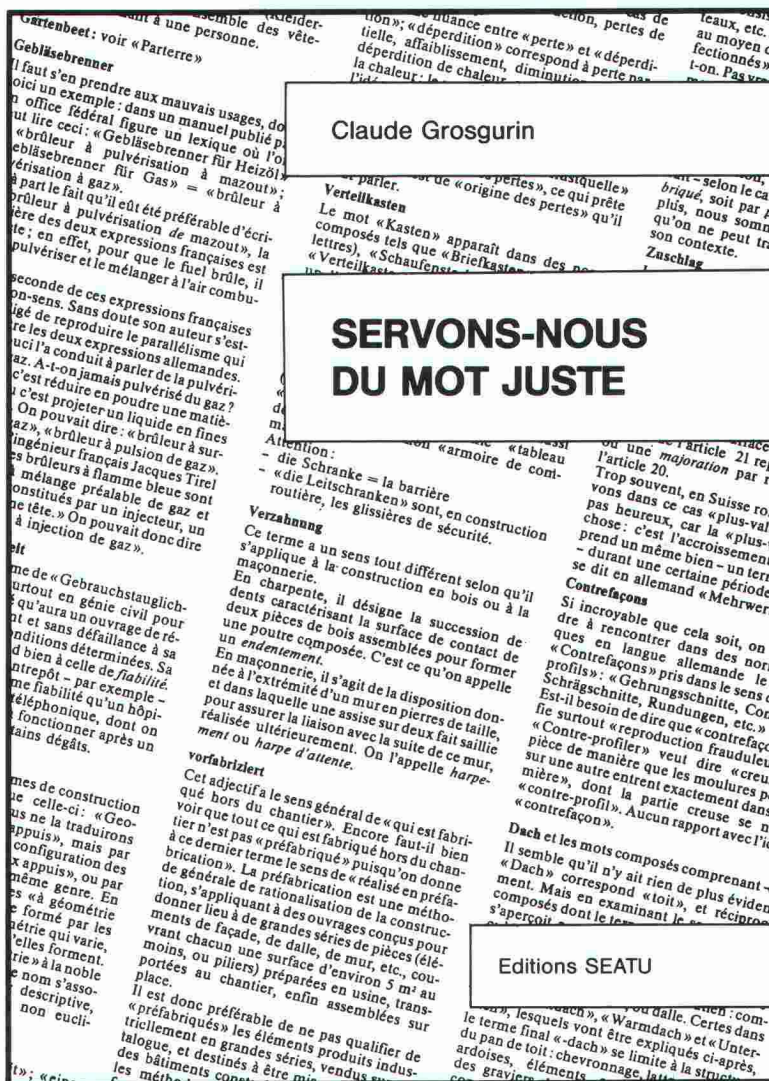
Bientôt épuisé!

La série *Servons-nous du mot juste*, parue sous la signature de Claude Grosгурin dans la revue *Ingénieurs et architectes suisses*, a connu un grand succès auprès de tous les lecteurs confrontés au problème de la traduction d'allemand en français (ou vice versa) de termes d'architecture ou de génie civil.

L'auteur a choisi les mots les plus délicats à traduire, ceux qui prêtent le plus facilement à des confusions voire à des contresens. Partant de l'allemand, il donne pour chaque mot la traduction française correcte, qu'il assortit de commentaires propres à dissiper les doutes créés par les mauvaises habitudes. En effet, à force de lire ou d'entendre des traductions incorrectes ou des mots employés dans un sens erroné, chacun de nous risque d'être gagné par la contagion.

Ce lexique a été enrichi d'un grand nombre de mots nouveaux; une trentaine de dessins contribuent à mieux illustrer encore les explications de l'auteur. En outre, un chapitre consacré aux « tournures qui font obstacle » s'attache à mettre en évidence l'influence du génie propre de chaque langue sur la rédaction du même texte. Il s'agit là d'une aide précieuse lorsqu'il s'agit de donner à une traduction la fluidité favorisant la compréhension et d'éviter les lourdeurs rebutant le lecteur.

Servons-nous du mot juste se présente comme un robuste classeur à anneaux au format A5 (14,5 x 21 cm), facile à consulter. Il comporte en fin d'ouvrage des pages blanches où l'utilisateur pourra compléter l'information apportée par l'auteur, ce qui contribuera à en faire un outil de travail apprécié.



Servons-nous du mot juste

par Claude Grosгурin. Un volume de 64 pages avec 30 illustrations, format A5 (14,5 x 21 cm), avec reliure à anneaux, couverture laminée. Editions SEATU - Ingénieurs et architectes suisses, 1024 Ecublens, 1989. Prix: Fr. 18.-.

**Ingénieurs
et architectes
suisses**

Bulletin technique
de la Suisse romande

Je commande _____ exemplaire(s) du livre *Servons-nous du mot juste*, de Cl. Grosгурin au prix de Fr. 18.- par exemplaire. Le montant total est dû à réception du(des) livre(s).

Nom: _____

Adresse: _____

Localité: _____

Servons-nous du mot juste

Commande

Ingénieurs et architectes suisses

En Bassenges

1024 ECUBLENS

Concours d'architecture

La Ville de Lausanne (Direction des travaux et Direction des écoles) ouvre un concours de projets pour la construction d'un

bâtiment scolaire à l'Hermitage, comprenant :

- 22 salles polyvalentes,
- 2 salles de dégagement,
- 10 salles spéciales avec locaux attenants,
- des locaux communs (bibliothèque, étude, etc.),
- des locaux administratifs et de service,
- 2 salles de gymnastique.

Conditions de participation :

Le concours est ouvert à tous les architectes reconnus par le Conseil d'Etat vaudois, domiciliés ou établis sur le territoire du canton de Vaud, ainsi que les architectes originaires de celui-ci.

Le jury est composé de

Président :

M. Jean-Jacques Schilt, directeur des écoles - Lausanne

Vice-président :

M. René Vittone, architecte FAS/SIA/EPFL - Professeur EPFL - Lausanne

Membres :

M. Fonso Boschetti, architecte FAS/SIA - Lausanne

M. Gérard Dyens, chef du Service des écoles secondaires - Lausanne

M. Jean-Baptiste Ferrari, architecte SIA/EPFL - Lausanne

M^{me} Silvia Gmuer, architecte FAS/SIA/EPFZ - Bâle

M. Bernard Meuwly, architecte FAS/SIA/EPFL, architecte de la Ville de Lausanne

M. Renato Morandi, architecte - Lausanne

M. Roland Rapaz, directeur de l'établissement secondaire du Nord-Ouest lausannois

Suppléants :

M. Claude Bovay, vice-président des « Amis de la Cité » - Lausanne

M. Jean-Luc Grobéty, architecte SIA/EPFZ - Fribourg

Consultation des documents

Dès le 15 juin 1990 auprès de la Direction des travaux, Service d'architecture, rue Beau-Séjour 8, 1002 Lausanne (3^e étage-réception) de 8 h. 30 à 11 h. 30 et de 14 heures à 16 h. 30.

Inscriptions :

Les inscriptions devront se faire à l'adresse ci-dessus; il sera perçu une finance d'inscription de Fr. 300.-. Cette somme sera remboursée aux concurrents qui rendront un projet admis au jugement.

Il n'y a pas de date limite pour les inscriptions.

Envoi des questions: jusqu'au 17 juillet 1990.

Rendu des projets: le 3 décembre 1990.

Aucune progression à long terme ne saurait se concevoir sans publicité.
Des annonces dans « Ingénieurs et architectes suisses » vous assurent une position d'avant-garde dans l'économie de demain.

 **Aller de l'avant**
Régie des annonces :
IVA SA de publicité internationale
Rue Pré-du-Marché 23
1004 Lausanne
Tél. (021) 37 72 72 / 73 / 74

Etes-vous familiarisé avec les multiples problèmes de la construction ?

Cherchez-vous dans ce domaine une place stable susceptible d'être développée et pleine de responsabilités ?



La direction générale des PTT cherche pour sa section de construction à **Lausanne** un

architecte EPF ou ETS

pour l'élaboration de projets et la conduite générale de travaux de construction des PTT en Suisse romande. Notre nouveau collaborateur aura de préférence quelques années d'expérience dans le domaine de la construction (si possible comme concepteur-projeteur), des talents de coordonnateur et l'habitude de travailler dans un petit team.

Nous offrons un salaire concurrentiel, des prestations sociales avantageuses et de réelles possibilités d'avancement.

M. Portmann est à disposition pour fixer par téléphone (tél. 021/40 38 00) une entrevue sans engagement. Les offres de service accompagnées d'un curriculum vitae et des copies de certificats seront adressées, avec mention du n° de réf. 195/HB 1/2.2 à la

DIRECTION GÉNÉRALE DES PTT
Direction du personnel
3030 Berne

AVT Anker + Vorspanntechnik AG
Tirant + Précontrainte SA



BERN

LAUSANNE

ZÜRICH



031/56 10 51

TAFERS



01/242 86 79

Nous sommes une petite entreprise dynamique au rayon d'action très étendu. Pour renforcer notre équipe, nous cherchons un

ingénieur en génie civil EPF/ETS

Il sera avant tout chargé de conseiller et assister techniquement notre clientèle, en majorité constituée d'ingénieurs et d'entrepreneurs, sur les questions concernant les objets précontraints; ses tâches engloberont aussi bien l'établissement de prix que l'élaboration d'offres et leur exécution.

Nous exigeons de cette personne:

- qu'elle ait achevé des études d'ingénieur en génie civil EPF/ETS
- qu'elle ait l'expérience d'une entreprise ou d'un bureau d'ingénieurs
- qu'elle fasse preuve d'initiative et de responsabilité et qu'elle sache travailler de façon autonome
- qu'elle s'exprime avec aisance, tant oralement que par écrit
- qu'elle possède l'allemand et le français

Nous lui offrons:

- si la personne convient, un poste à longue durée au sein d'une petite équipe et des possibilités de promotion
- un salaire correspondant à ses fonctions
- des prestations sociales intéressantes
- le dédommagement de ses frais/une voiture de service
- une discrétion totale

Entrée en fonctions:

immédiatement ou selon accord

Les personnes intéressées sont priées d'envoyer leur dossier de candidature à l'adresse suivante:

AVT Anker + Vorspanntechnik AG

Untermattweg 22, 3027 Bern

Désirant élargir ultérieurement ses activités en Suisse, une société internationale recherche à cet effet des

emplacements

biens desservis par le réseau routier (achat, location, bail à ferme, droit de construire, copropriété).

Afin de permettre à notre donneur d'ordre d'atteindre ses buts fort ambitieux, nous recherchons des contacts avec des personnes et/ou des sociétés ayant

de l'expérience dans les transactions immobilières

Notre mandant est désireux d'entrer en rapport avec des experts agissant avec succès sur le marché foncier et immobilier dans les agglomérations urbaines de Zurich, Lausanne et/ou Genève. Les modalités et la teneur de la collaboration en matière de projets pourront être convenues individuellement.

Prière d'envoyer votre documentation écrite à l'adresse suivante: Revisuisse, att. M. U. Ritschard, Stampfenbachstrasse 109, 8035 Zurich.

revisuisse

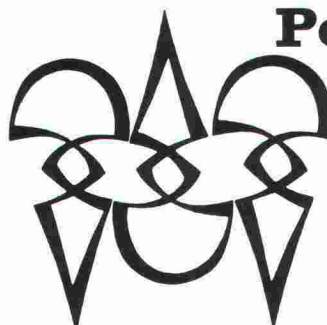
Schweizerische Revisionsgesellschaft

8035 Zürich, Postfach 329
Stampfenbachstrasse 109



clotura

Clôtures sur mesures
chez clotura... bien sûr
à Renens, ☎ (021) 634 46 46



Polygravia sa

Photogravure et Offset

☎ 36 89 80
Borde 28 bis
1018 Lausanne



COMMUNE DE MORGES

CHEMINS DE FER FÉDÉRAUX
1^{ER} ARRONDISSEMENT

CONCOURS D'ARCHITECTURE
POUR LA GARE DE MORGES

Trente-cinq projets ont été remis dans les délais. Au terme de ses délibérations, le 16 mai 1990, le jury a procédé au classement suivant :

1^{er} prix – Fr. 27 000.– Projet N° 9 EXPRESS

Auteur: Marc Ruetschi, architecte EPFL/SIA, Lausanne
Collaborateurs: Alexis Moser, Emile Perozzo

2^e prix – Fr. 20 000.– Projet N° 6 RETOUR EN BATEAU

Auteur: Mario Bevilacqua, architecte EPFL/FAS/SIA, Lausanne
Collaborateurs: Martin Hoffstetter, Ralph Bissegger

3^e prix – Fr. 18 000.– Projet N° 33 ALLERETOUR

Auteurs: Emilio Bernegger, Edy Quaglia, architectes FAS/SIA, Lugano

4^e prix – Fr. 14 000.– Projet N° 25 SÉMAPHORE

Auteur: Pierre-H. Schmutz, architecte EPFZ/SIA, Neuchâtel
Collaborateur: Philippe Hon

5^e prix – Fr. 12 000.– Projet N° 35 AIGUILLAGE

Auteurs: Catherine Henchoz, architecte EAU
et Olivier Henchoz, architecte ETS, Nyon

6^e prix – Fr. 10 000.– Projet N° 8 LIBELLULE

Auteurs: Blaise Tardin et Jacqueline Pittet, architectes EPFL/SIA, Lausanne
Collaborateur: Grégoire Evequoz

7^e prix – Fr. 8 000.– Projet N° 20 TRANSPARENCE

Auteurs: Igor et Werner Francesco, architectes SIA/FAS, Genève
Collaborateurs: Ingénieurs circulation Liechti & Serex SA, ingénieurs SIA, Petit-Lancy

8^e prix – Fr. 6 000.– Projet N° 3 3 h. 10 POUR YUMA

Auteur: Guido Ponzo, architecte EPFL/SIA, Fribourg
Collaborateur: Przemyslaw Szyszko

9^e prix – Fr. 5 000.– Projet N° 1 GARE À TOI

Auteurs: Pascal de Benoît, architecte ETS, et Martin Wagner (atelier « Nouvel Age »), Lausanne
Collaborateurs: Isabelle Fischer, Félix Blum

1^{er} achat – Fr. 16 000.– Projet N° 19 CROCODILE

Auteurs: Jean-René Delessert, Michel Pfister, André Rochat, architectes EPFL, Lausanne.
Collaborateurs: Banz Brugger, Béatrice Gonzales, Valérie Jacottet, Franziska Lehman, Françoise Rey

2^e achat – Fr. 14 000.– Projet N° 7 FRENETIK'AVENUE

Auteur: Luca Merlini, architecte EPFZ, Pully
Collaborateur: Emmanuel Ventura

L'exposition publique aura lieu au Curling de la Patinoire de Morges, du 31 mai au 13 juin 1990, tous les jours de 15 à 19 heures, sauf le 2 juin de 9 à 15 heures. L'exposition sera fermée les 3 et 4 juin 1990.

Le président du jury
M. Desponds

Ingénieurs et architectes suisses

ISSN 0251-0979

Organe officiel de la Société suisse des ingénieurs et des architectes (SIA), de l'Association amicale des anciens élèves de l'EPFL (A³E²PL), des Groupes romands de l'EPFZ (GEP) et de l'Association suisse des ingénieurs-conseils (ASIC)

Editeur

Société des éditions des associations techniques universitaires (SEATU)

Rédaction

En Bassenges, 1024 Ecublens - CCP 10-5775-2 Lausanne
Tél. 021/693 20 98 ☎, téléfax 021/693 20 84

Jean-Pierre Weibel, ing. dipl. EPFZ-SIA, rédacteur en chef
François Neyroud, arch. SIA, rédacteur (en congé)
Danièle Renard, secrétaire de rédaction

Les manuscrits seront rendus selon accord préalable

Toute reproduction du texte et des illustrations n'est autorisée qu'avec l'accord de la rédaction et l'indication de la source

Abonnement

	Suisse	Etranger
Un an	Fr. 113.—	Fr. 122.—
Prix du numéro	Fr. 6.50	Fr. 7.50

Prix réduits pour étudiants et membres A³E²PL, GEP, ASIC et UTS
Abonnement, vente au numéro, changement d'adresse:
Imprimerie Bron, case postale 880
1001 Lausanne, tél. 021/32 99 44, téléfax 021/32 73 23
Changement d'adresse des membres SIA:
Secrétariat général SIA, case postale, 8039 Zurich
Tél. 01/20115 70

Régie des annonces

IVA SA de publicité internationale	Siège central:
Rue du Pré-du-Marché 23 1004 Lausanne Tél. 021/37 72 72 Téléfax: 021/37 02 80	Mühlebachstrasse 43 8032 Zurich Tél. 01/251 24 50 Téléfax: 01/251 27 41

Impression

Imprimerie Bron SA, 1001 Lausanne
Tél. 021/32 99 44

Schweizer Ingenieur und Architekt
paraît aux mêmes éditions

Rédaction
Rüdigerstrasse 11, case postale 630, 8021 Zurich
Tél. 01/201 55 36, téléfax 01/201 63 77

Abonnement

	Suisse	Etranger
Un an	Fr. 170.—	Fr. 185.—
Prix du numéro	Fr. 6.50	Fr. 7.50

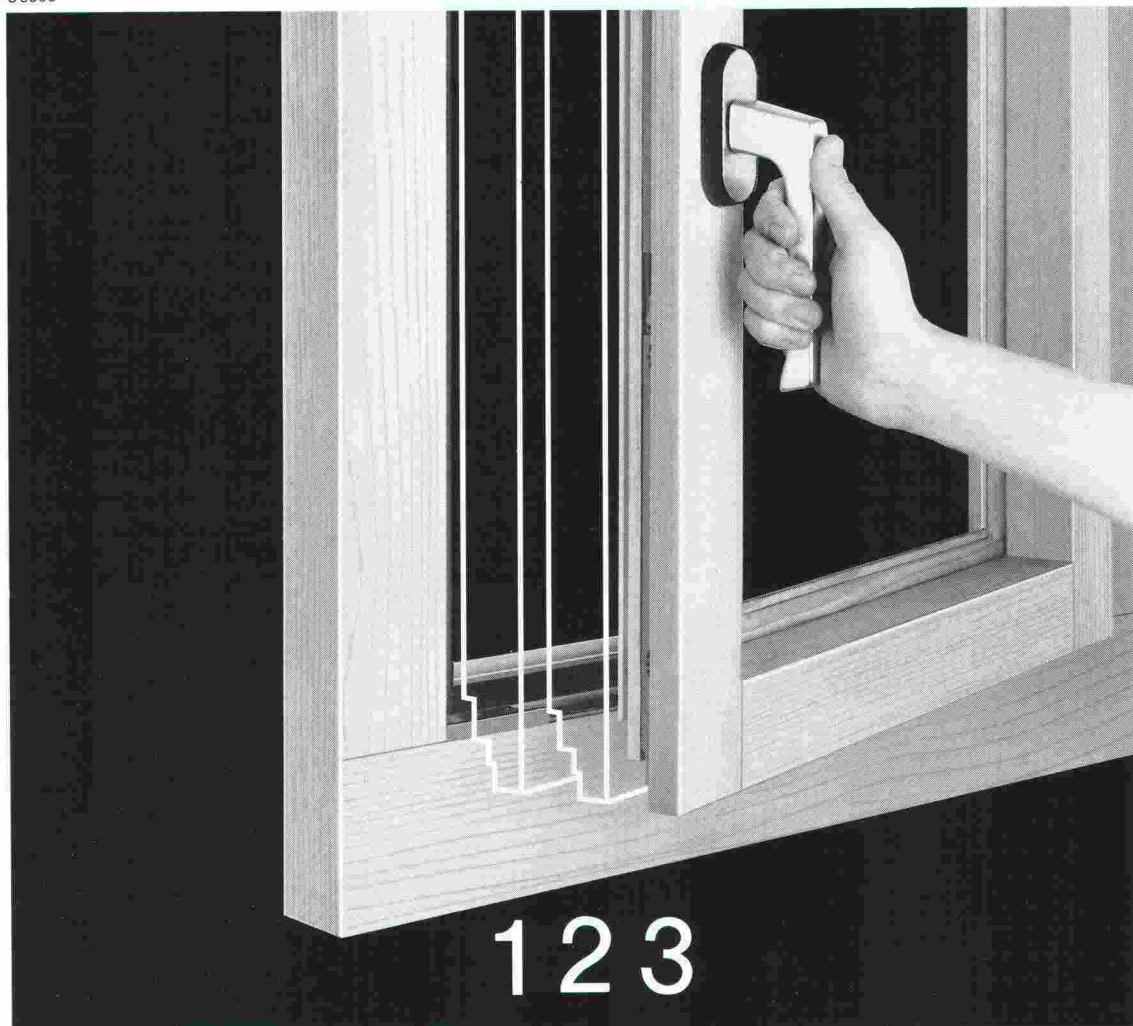
Normes et documentations SIA

En français: Secrétariat SVIA, av. Jomini 8,
1001 Lausanne. Tél. 021/36 34 21

En allemand et en italien: Secrétariat général SIA,
Selnaustr. 16, 8039 Zurich. Tél. 01/201 15 72

**Le nouveau ferrement Euroferm-Vento:
Ouvrir – doser exactement l'aération – latérale et horizontale
en abattant, tout avec une poignée.**

B 3503



**Euroferm Vento, le ferrement
de fenêtre avec 3 positions
d'ouverture de sécurité pour
une aération choisie, au moyen
d'un seul battant.**

USM SCHÄRER

USM U. Schärer Söhne AG
Ferrements de fenêtres
CH-3110 Münsingen
Téléphone 031 92 56 56
Télex 911 633 usm ch
Téléfax 031 92 05 03

Confort d'aération – un argument pour chaque planificateur et propriétaire pour des nouveaux projets, aussi bien que pour les rénovations. Grâce à la documentation Vento, toutes les données techniques, au sujet du confort, de la sécurité et du domaine d'application, sont communiquées.

Veillez m'envoyer votre documentation, ainsi que la liste de références des fabricants de fenêtres de notre région utilisant l'Euroferm Vento.

Nom:
Rue:
NP/localité:

Euroferm Vento

Brevet dép.



B 3627

S.O.S. Dépannage! Vous avez un problème de fixation: Le Service Après-Vente Hilti intervient immédiatement.

«Quand il y a urgence», au fin fond d'un chantier, on se doit d'avoir le cœur sur la main! Si un appareil est en panne ou si des ouvriers sont en rupture de stock pour leur matériel de fixation, ils risquent d'être obligés d'interrompre leur travail et de repousser des délais pressants. Pour les clients d'Hilti, ce n'est pas

un problème car le Service Après-Vente a toujours été une des grandes forces d'Hilti qui se rend directement sur votre chantier, dans vos bureaux ou attend votre visite dans son agence. Et Hilti est présent dans le monde entier. Il n'est donc pas étonnant qu'avec de telles prestations de service, Hilti se démarque

nettement de ses concurrents. Hilti vous apporte toujours plus. **La qualité: Une idée fixe.**

Hilti (Suisse) SA, 8134 Adliswil
Soodstrasse 61, Téléphone 01 / 712 12 12