

Objekttyp: **TableOfContent**

Zeitschrift: **Ingénieurs et architectes suisses**

Band (Jahr): **115 (1989)**

Heft 6

PDF erstellt am: **25.09.2024**

Nutzungsbedingungen

Die ETH-Bibliothek ist Anbieterin der digitalisierten Zeitschriften. Sie besitzt keine Urheberrechte an den Inhalten der Zeitschriften. Die Rechte liegen in der Regel bei den Herausgebern.

Die auf der Plattform e-periodica veröffentlichten Dokumente stehen für nicht-kommerzielle Zwecke in Lehre und Forschung sowie für die private Nutzung frei zur Verfügung. Einzelne Dateien oder Ausdrucke aus diesem Angebot können zusammen mit diesen Nutzungsbedingungen und den korrekten Herkunftsbezeichnungen weitergegeben werden.

Das Veröffentlichen von Bildern in Print- und Online-Publikationen ist nur mit vorheriger Genehmigung der Rechteinhaber erlaubt. Die systematische Speicherung von Teilen des elektronischen Angebots auf anderen Servern bedarf ebenfalls des schriftlichen Einverständnisses der Rechteinhaber.

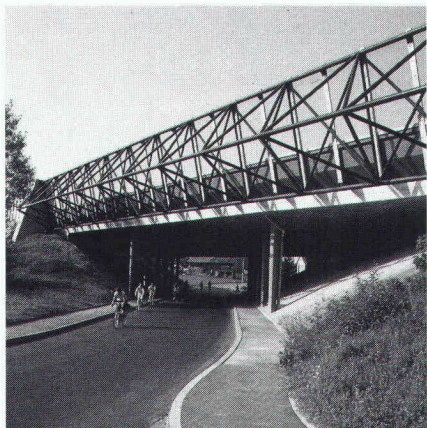
Haftungsausschluss

Alle Angaben erfolgen ohne Gewähr für Vollständigkeit oder Richtigkeit. Es wird keine Haftung übernommen für Schäden durch die Verwendung von Informationen aus diesem Online-Angebot oder durch das Fehlen von Informationen. Dies gilt auch für Inhalte Dritter, die über dieses Angebot zugänglich sind.

Ein Dienst der *ETH-Bibliothek*
ETH Zürich, Rämistrasse 101, 8092 Zürich, Schweiz, www.library.ethz.ch

<http://www.e-periodica.ch>

Couverture



Structure spatiale métallique

Support de parois antibruit
 Région Ecuvillens-Posieux

Réalisé en consortium

Entreprise pilote :

Zwahlen & Mayr SA, Aigle

Maître de l'ouvrage :

Bureau des autoroutes
 du canton de Fribourg

Architecte :

Serge Charrière
 Rue de Morat 721 - Fribourg

Ingénieurs civils :

Clément + Bongard
 3, rue du Botzet - Fribourg

Caractéristiques techniques :

Poutres spatiales triangulées

Hauteur : 4,5 m

Longueur : 48 m

Poids : 14 tonnes

Par ses nombreuses et spectaculaires réalisations, Zwahlen & Mayr SA s'est imposée en entreprise de constructions métalliques dynamique, très expérimentée, à la pointe de la production de haute technologie dans sa branche.

Zwahlen & Mayr SA est une importante société de Suisse romande. Elle occupe une position dominante dans les domaines des ponts-rails et route et des structures de bâtiments à grandes portées, constructions qui exigent de hautes qualifications techniques et un savoir-faire approprié.

Au cœur des solutions

ZM

Zwahlen & Mayr SA
 Société d'études et de constructions
 métalliques
 CH-1860 Aigle

Sommaire

| | | |
|---|--|-------------|
| Innovation | Campagne de la SIA pour l'innovation <i>par Charles-Louis Gauchat</i> | 67 |
| Aménagements hydroélectriques | Forces motrices du Nord-Est de la Suisse (NOK) : aménagement hydroélectrique d'Ilanz I et II <i>par Daniel Quinche</i> | 73 |
| Concours | Concours pour le Deutsches Historisches Museum de Berlin | 80 |
| Actualité | | 89 |
| SIA | | 92 |
| Tableau des concours | | B 45 |
| Carnet des concours - Actualité - EPFL - Nécrologie - Lettre ouverte | | B 46 - B 50 |
| Manifestations | | B 51 - B 52 |

Schweizer Ingenieur und Architekt

| | |
|--------------------|---|
| Rédaction : | Rüdigerstrasse 11, case postale 630, 8021 Zurich, tél. 01/2015536 |
| Numéro 7/89 | Kriterien für die Ausbildung im Holzbau <i>U. Meierhofer, Dübendorf</i> 165 |
| | Eurocode Nr. 5 : Gemeinsame einheitliche Regeln für Holzbauwerke <i>J. Kolb, Zürich</i> 170 |
| Numéro 8/89 | Volksentscheide <i>R. Pfister, Zürich</i> 207 |
| | Mehr Sicherheit durch den Chemierisiko-Kataster <i>A. Ziegler, Zürich</i> 208 |