

Objektyp: **Advertising**

Zeitschrift: **Ingénieurs et architectes suisses**

Band (Jahr): **115 (1989)**

Heft 10

PDF erstellt am: **20.09.2024**

Nutzungsbedingungen

Die ETH-Bibliothek ist Anbieterin der digitalisierten Zeitschriften. Sie besitzt keine Urheberrechte an den Inhalten der Zeitschriften. Die Rechte liegen in der Regel bei den Herausgebern.

Die auf der Plattform e-periodica veröffentlichten Dokumente stehen für nicht-kommerzielle Zwecke in Lehre und Forschung sowie für die private Nutzung frei zur Verfügung. Einzelne Dateien oder Ausdrucke aus diesem Angebot können zusammen mit diesen Nutzungsbedingungen und den korrekten Herkunftsbezeichnungen weitergegeben werden.

Das Veröffentlichen von Bildern in Print- und Online-Publikationen ist nur mit vorheriger Genehmigung der Rechteinhaber erlaubt. Die systematische Speicherung von Teilen des elektronischen Angebots auf anderen Servern bedarf ebenfalls des schriftlichen Einverständnisses der Rechteinhaber.

Haftungsausschluss

Alle Angaben erfolgen ohne Gewähr für Vollständigkeit oder Richtigkeit. Es wird keine Haftung übernommen für Schäden durch die Verwendung von Informationen aus diesem Online-Angebot oder durch das Fehlen von Informationen. Dies gilt auch für Inhalte Dritter, die über dieses Angebot zugänglich sind.

Ein Dienst der *ETH-Bibliothek*
ETH Zürich, Rämistrasse 101, 8092 Zürich, Schweiz, www.library.ethz.ch

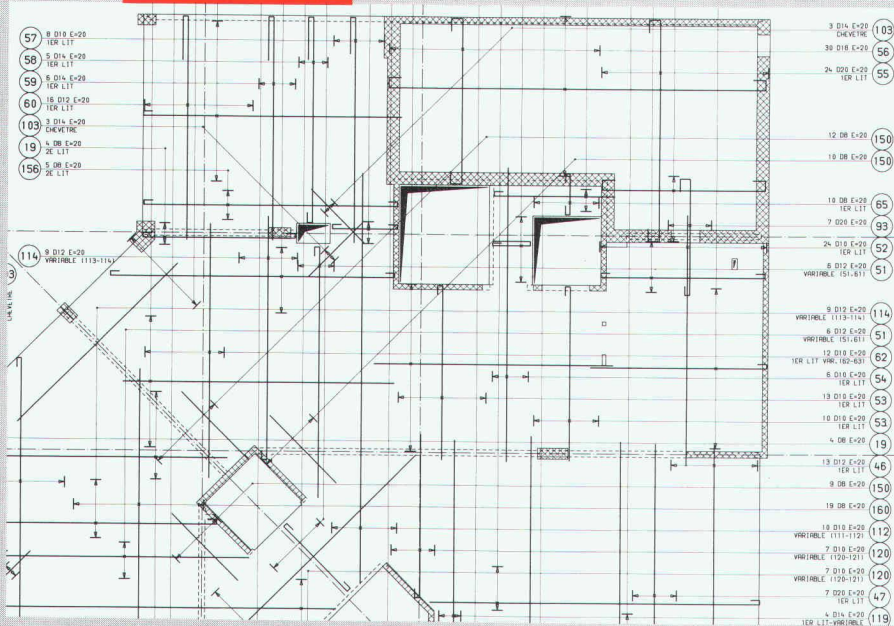
<http://www.e-periodica.ch>

CHAÎNE CESARS-MAPS

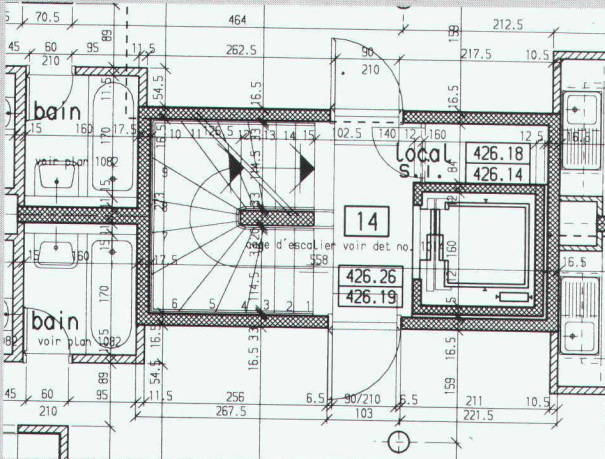
CAO pour Ingénieurs civils et Architectes

La solution intégrée

allant des plans d'architecte et de coffrage jusqu'aux plans d'exécution.



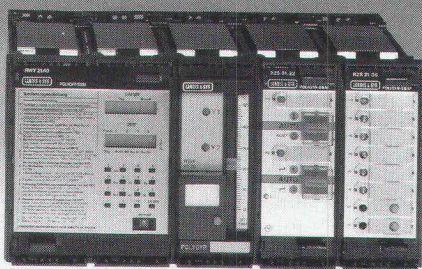
- Interface avec les logiciels de DAO, AutoCAD et MEDUSA.
- Dessin des plans de coffrage.
- Reprise de la géométrie à partir de bases de données graphiques.
- Génération Interactive-graphique du maillage en 3D.
- Calcul par éléments finis et analyse graphique des résultats.
- Dimensionnement selon les normes SIA 162 (1989), B.A.E.L. et DIN.
- Dessin des plans d'armatures, de treillis et des coupes.
- Liste de fers.



LISTE D'ARMATURES		LISTE D'ARMATURES	
NO	DESCRIPTION	NO	DESCRIPTION
1	Ø10	1	Ø10
2	Ø12	2	Ø12
3	Ø14	3	Ø14
4	Ø16	4	Ø16
5	Ø18	5	Ø18
6	Ø20	6	Ø20
7	Ø22	7	Ø22
8	Ø24	8	Ø24
9	Ø26	9	Ø26
10	Ø28	10	Ø28
11	Ø30	11	Ø30
12	Ø32	12	Ø32
13	Ø34	13	Ø34
14	Ø36	14	Ø36
15	Ø38	15	Ø38
16	Ø40	16	Ø40
17	Ø42	17	Ø42
18	Ø44	18	Ø44
19	Ø46	19	Ø46
20	Ø48	20	Ø48
21	Ø50	21	Ø50
22	Ø52	22	Ø52
23	Ø54	23	Ø54
24	Ø56	24	Ø56
25	Ø58	25	Ø58
26	Ø60	26	Ø60
27	Ø62	27	Ø62
28	Ø64	28	Ø64
29	Ø66	29	Ø66
30	Ø68	30	Ø68
31	Ø70	31	Ø70
32	Ø72	32	Ø72
33	Ø74	33	Ø74
34	Ø76	34	Ø76
35	Ø78	35	Ø78
36	Ø80	36	Ø80
37	Ø82	37	Ø82
38	Ø84	38	Ø84
39	Ø86	39	Ø86
40	Ø88	40	Ø88
41	Ø90	41	Ø90
42	Ø92	42	Ø92
43	Ø94	43	Ø94
44	Ø96	44	Ø96
45	Ø98	45	Ø98
46	Ø100	46	Ø100
47	Ø102	47	Ø102
48	Ø104	48	Ø104
49	Ø106	49	Ø106
50	Ø108	50	Ø108
51	Ø110	51	Ø110
52	Ø112	52	Ø112
53	Ø114	53	Ø114
54	Ø116	54	Ø116
55	Ø118	55	Ø118
56	Ø120	56	Ø120
57	Ø122	57	Ø122
58	Ø124	58	Ø124
59	Ø126	59	Ø126
60	Ø128	60	Ø128
61	Ø130	61	Ø130
62	Ø132	62	Ø132
63	Ø134	63	Ø134
64	Ø136	64	Ø136
65	Ø138	65	Ø138
66	Ø140	66	Ø140
67	Ø142	67	Ø142
68	Ø144	68	Ø144
69	Ø146	69	Ø146
70	Ø148	70	Ø148
71	Ø150	71	Ø150
72	Ø152	72	Ø152
73	Ø154	73	Ø154
74	Ø156	74	Ø156
75	Ø158	75	Ø158
76	Ø160	76	Ø160
77	Ø162	77	Ø162
78	Ø164	78	Ø164
79	Ø166	79	Ø166
80	Ø168	80	Ø168
81	Ø170	81	Ø170
82	Ø172	82	Ø172
83	Ø174	83	Ø174
84	Ø176	84	Ø176
85	Ø178	85	Ø178
86	Ø180	86	Ø180
87	Ø182	87	Ø182
88	Ø184	88	Ø184
89	Ø186	89	Ø186
90	Ø188	90	Ø188
91	Ø190	91	Ø190
92	Ø192	92	Ø192
93	Ø194	93	Ø194
94	Ø196	94	Ø196
95	Ø198	95	Ø198
96	Ø200	96	Ø200
97	Ø202	97	Ø202
98	Ø204	98	Ø204
99	Ø206	99	Ø206
100	Ø208	100	Ø208
101	Ø210	101	Ø210
102	Ø212	102	Ø212
103	Ø214	103	Ø214
104	Ø216	104	Ø216
105	Ø218	105	Ø218
106	Ø220	106	Ø220
107	Ø222	107	Ø222
108	Ø224	108	Ø224
109	Ø226	109	Ø226
110	Ø228	110	Ø228
111	Ø230	111	Ø230
112	Ø232	112	Ø232
113	Ø234	113	Ø234
114	Ø236	114	Ø236
115	Ø238	115	Ø238
116	Ø240	116	Ø240
117	Ø242	117	Ø242
118	Ø244	118	Ø244
119	Ø246	119	Ø246
120	Ø248	120	Ø248
121	Ø250	121	Ø250
122	Ø252	122	Ø252
123	Ø254	123	Ø254
124	Ø256	124	Ø256
125	Ø258	125	Ø258
126	Ø260	126	Ø260
127	Ø262	127	Ø262
128	Ø264	128	Ø264
129	Ø266	129	Ø266
130	Ø268	130	Ø268
131	Ø270	131	Ø270
132	Ø272	132	Ø272
133	Ø274	133	Ø274
134	Ø276	134	Ø276
135	Ø278	135	Ø278
136	Ø280	136	Ø280
137	Ø282	137	Ø282
138	Ø284	138	Ø284
139	Ø286	139	Ø286
140	Ø288	140	Ø288
141	Ø290	141	Ø290
142	Ø292	142	Ø292
143	Ø294	143	Ø294
144	Ø296	144	Ø296
145	Ø298	145	Ø298
146	Ø300	146	Ø300
147	Ø302	147	Ø302
148	Ø304	148	Ø304
149	Ø306	149	Ø306
150	Ø308	150	Ø308
151	Ø310	151	Ø310
152	Ø312	152	Ø312
153	Ø314	153	Ø314
154	Ø316	154	Ø316
155	Ø318	155	Ø318
156	Ø320	156	Ø320
157	Ø322	157	Ø322
158	Ø324	158	Ø324
159	Ø326	159	Ø326
160	Ø328	160	Ø328
161	Ø330	161	Ø330
162	Ø332	162	Ø332
163	Ø334	163	Ø334
164	Ø336	164	Ø336
165	Ø338	165	Ø338
166	Ø340	166	Ø340
167	Ø342	167	Ø342
168	Ø344	168	Ø344
169	Ø346	169	Ø346
170	Ø348	170	Ø348
171	Ø350	171	Ø350
172	Ø352	172	Ø352
173	Ø354	173	Ø354
174	Ø356	174	Ø356
175	Ø358	175	Ø358
176	Ø360	176	Ø360
177	Ø362	177	Ø362
178	Ø364	178	Ø364
179	Ø366	179	Ø366
180	Ø368	180	Ø368
181	Ø370	181	Ø370
182	Ø372	182	Ø372
183	Ø374	183	Ø374
184	Ø376	184	Ø376
185	Ø378	185	Ø378
186	Ø380	186	Ø380
187	Ø382	187	Ø382
188	Ø384	188	Ø384
189	Ø386	189	Ø386
190	Ø388	190	Ø388
191	Ø390	191	Ø390
192	Ø392	192	Ø392
193	Ø394	193	Ø394
194	Ø396	194	Ø396
195	Ø398	195	Ø398
196	Ø400	196	Ø400
197	Ø402	197	Ø402
198	Ø404	198	Ø404
199	Ø406	199	Ø406
200	Ø408	200	Ø408
201	Ø410	201	Ø410
202	Ø412	202	Ø412
203	Ø414	203	Ø414
204	Ø416	204	Ø416
205	Ø418	205	Ø418
206	Ø420	206	Ø420
207	Ø422	207	Ø422
208	Ø424	208	Ø424
209	Ø426	209	Ø426
210	Ø428	210	Ø428
211	Ø430	211	Ø430
212	Ø432	212	Ø432
213	Ø434	213	Ø434
214	Ø436	214	Ø436
215	Ø438	215	Ø438
216	Ø440	216	Ø440
217	Ø442	217	Ø442
218	Ø444	218	Ø444
219	Ø446	219	Ø446
220	Ø448	220	Ø448
221	Ø450	221	Ø450
222	Ø452	222	Ø452
223	Ø454	223	Ø454
224	Ø456	224	Ø456
225	Ø458	225	Ø458
226	Ø460	226	Ø460
227	Ø462	227	Ø462
228	Ø464	228	Ø464
229	Ø466	229	Ø466
230	Ø468	230	Ø468
231	Ø470	231	Ø470
232	Ø472	232	Ø472
233	Ø474	233	Ø474
234	Ø476	234	Ø476
235	Ø478	235	Ø478
236	Ø480	236	Ø480
237	Ø482	237	Ø482
238	Ø484	238	Ø484
239	Ø486	239	Ø486
240	Ø488	240	Ø488
241	Ø490	241	Ø490
242	Ø492	242	Ø492
243	Ø494	243	Ø494
244	Ø496	244	Ø496
245	Ø498	245	Ø498
246	Ø500	246	Ø500
247	Ø502	247	Ø502
248	Ø504	248	Ø504
249	Ø506	249	Ø506
250	Ø508	250	Ø508
251	Ø510	251	Ø510
252	Ø512	252	Ø512
253	Ø514	253	Ø514
254	Ø516	254	Ø516
255	Ø518	255	Ø518
256	Ø520	256	Ø520
257	Ø522	257	Ø522
258	Ø524	258	Ø524
259	Ø526	259	Ø526
260	Ø528	260	Ø528
261	Ø530	261	Ø530
262	Ø532	262	Ø532
263	Ø534	263	Ø534
264	Ø536	264	Ø536
265	Ø538	265	Ø538

**Pourquoi réglez-vous et commandez-vous
toutes les installations CVC
avec le POLYGYR® ?**

**«Parce que je veux
être à l'avant-garde et
pouvoir compter sur
un bon partenaire.»**



Le POLYGYR® s'utilise simplement, mais agit efficacement.

Ses particularités:

● régulation et commande combinées.

Autres avantages d'utilisation:

● manipulation et signalisation uniforme

● module d'affichage digital moderne à microprocesseur. Il facilite la surveillance et la conduite des installations CVC

● nouveau module de cascade de chaudières intelligent POLYGYR®. Il commande l'enclenchement et le déclenchement de la 2ème chaudière en fonction de la demande et de la charge d'une manière énergétiquement optimisée

Le POLYGYR® – un système complet et synoptique.



Systemes CVC d'avant-garde d'un partenaire fiable.

LGZ Landis & Gyr Zoug SA
Technique de réglage CVC et de
gestion technique centralisée GTC
38, Chemin des Roches
1066 EPALINGES/Lausanne
Tél. 021-32 57 55
Fax 021-33 61 17

GENEVE
93, Av. de Châtelaine
1219 GENEVE
Tél. 022-96 90 70
Fax 022-96 88 07

NEUCHÂTEL
12, route de Soleure
2072 St-Blaise
Tél. 038-33 43 53
Fax 038-33 71 16

B 3128

LANDIS & GYR

MAINTENANT UNE TRIBUNE DE NÜSSLI-CONSTRUVIT



B 2629

La tribune n'est qu'une de nos spécialités. La projection, la location, la vente et le montage de cintres et d'étais, de passerelles, de ponts de service, de toits provisoires, de ponts roulants, de scènes, de chaises et d'échafaudages spéciaux de tous types font également partie de nos spécialités. Faites confiance à notre longue expérience, nous sommes prêts à vous conseiller.



NÜSSLI-CONSTRUVIT SA 8536 **Hüttwilen** 054/47 13 85, télex 76 166 nuss 3250 **Lyss** 032/84 70 11, télex 934 705 nuco

bidim[®]

Le géotextile de classe mondiale

3 sortes de **bidim**
dont les qualités spéciales
correspondent à des exigences
techniques particulières

bidim gamme «b»

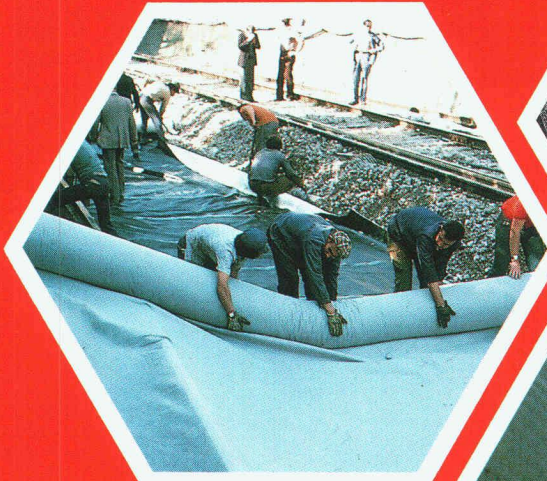
pour drainage, filtration,
séparation, protection,
renforcement, etc.

bidim mégadrain

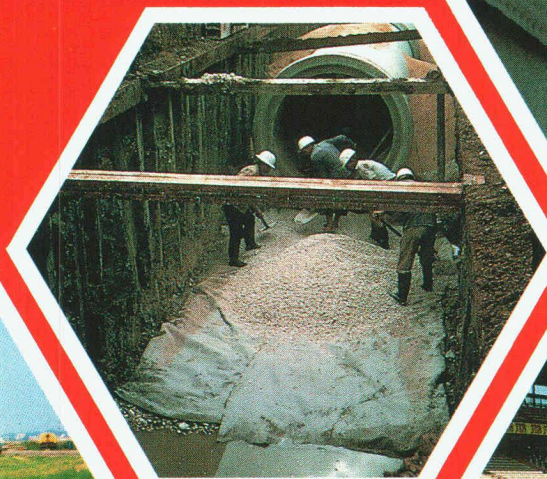
pour drainage vertical
et horizontal, murs de soutènement,
tunnels, bassins de récupération
des eaux, piles de ponts,
jardins en terrasses, etc.

bidim rock

pour renforcement des sols
remblais, murs verticaux, talus,
travaux hydrauliques et
lacustres, etc.



BIDIM
MEGADRAIN



BIDIM
ROCK

Faites appel à
notre service
GEOTEXTILE
ASSISTANCE
qui vous conseillera
utilement

BIDIM est un produit

 **RHÔNE-POULENC**



PRODO SA

Liants bitumineux et produits
chimiques pour la construction

1564 DOMDIDIER/FR

Téléphone 097 75 07 07 Télécopie 049 044

BON

pour une documentation BIDIM
avec échantillons

à envoyer à
PRODO S.A.
1564 Domdidier/FR

B3277

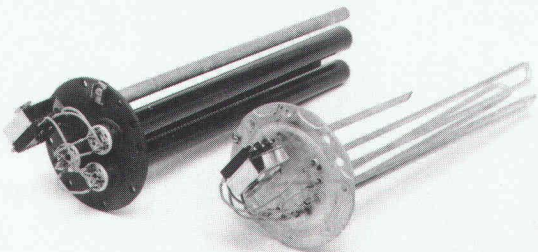
NOM _____
FIRME _____
ADRESSE _____
NP/LOCALITÉ _____



La solution CIPAG :

Au choix, corps de chauffe en stéatite ou blindé

B 3191



- **CIPAGnorm**: réservoir en acier **thermovitrifié** et corps de chauffe **blindé**. Grande bride de nettoyage.
- **CIPAGinox**: modèle en acier **inoxydable V4A** avec corps de chauffe à éléments en **stéatite**, facilement interchangeables. Grande bride de nettoyage. Superisolation.

Une **garantie totale de 5 ans** – également sur l'équipement électrique – est l'assurance d'une haute qualité.

Demandez-nous le prospectus présentant l'ensemble des chauffe-eau électriques.

Corps de chauffe en stéatite ou blindé? Réservoir en acier thermovitrifié ou inoxydable? La large gamme des chauffe-eau électriques CIPAG vous permet toutes les variantes. Car la solution individuelle est influencée par différents critères: la qualité et la dureté de l'eau, les conditions d'installation, la facilité d'entretien et de service, le confort d'accès au réservoir et le prix.

Les spécialistes CIPAG sont en mesure de vous conseiller objectivement dans le choix de l'appareil le mieux adapté aux besoins de votre clientèle:

- **CIPAGglas**: chauffe-eau en acier **thermovitrifié** et corps de chauffe en **stéatite**, facilement interchangeables. Grande bride de nettoyage.



Fabrique de chaudières et chauffe-eau, 1604 Puidoux-Gare – Tél. 021/946 2711
Agence de Genève – Tél. 022/735 56 36
Succursale Pfäffikon/ZH – Tél. 01/950 00 95



NOUVEAU:
cipagnorm

Une nouveauté ISOVER: la laine de basalte

Avec le lancement de nouveaux produits à base de laine de basalte, ISOVER renforce une gamme déjà très large.

Produite à partir d'une roche volcanique, la laine de basalte présente d'excellentes qualités d'isolation thermique et phonique. Cependant, elle se distingue particulièrement par sa résistance élevée aux hautes températures.

Cette caractéristique lui permet de répondre à des exigences sévères en matière de lutte contre l'incendie, aussi bien dans le secteur industriel que dans la construction.

Mais, les qualités des produits en laine de basalte ne s'arrêtent pas là. Ils contribuent en effet activement à la protection de l'environnement en rédui-

sant les émanations polluantes des installations de production de chaleur à base de combustibles fossiles notamment, et cela pour des investissements modestes.

Avec la fibre de verre et la laine de basalte ISOVER confirme son rôle de plus grand spécialiste suisse de l'isolation.



Seller, Lousanne BSW

B2990

ISOVER
L'isolation jaune.

ISOVER SA, Chemin de Mornex 3, Case postale 655, 1001 Lausanne.

J'aimerais en savoir plus. Merci de me faire parvenir votre documentation.

Nom/Prénom: _____

Profession: _____

Rue/No: _____

NPA/Localité: _____

A envoyer à: ISOVER SA, Chemin de Mornex 3,
Case postale 655, 1001 Lausanne

Plus de 800 architectes et ingénieurs...

ACAU, A. CONCEPT SA, R. Adatte et P.-A. Juvet TRAM, Architecture et conseils SA, ARCOSA, ASS lier 4 SA, ATELIER 75 ARCHITECTURE SA, AXE, Atelier d'Architecture Ban, Charly BAPST, Bär SA, & Partenaires SA, F. BERNASCONI et Cie, Jack Boéchat SA, Claude Borlat, Alain Bornet, Michel MANN immobilière SA, BURRI ET PERRETTEN SA, SA, Pierre Chamorel, Chanez & Diserens SA, Jeanring, Damay, Montessuit, Carlier, Decoppet & Tschu-S.A., Pierre DORSAZ S.A., Ecole d'ingénieurs Frivincenzo Esposito, Max Evard SA, Pierre Fahrni, Fischer et Montavon, Baechler et Gagliardi, Edgard Girardin, Georges Glauser, Grin Gilbert et Huber et Poncet, Hatra-habitat traditionnel SA, Georges Jaunin, Hubert Jaunin, Frédéric Johnner, J.P.C. Ingénieurs S.A., Lamuniere et Van Bogart, ciété de Banque Suisse, Liez & Raymondin, Martin, Ernest Martin & Associés, Roland nieurs SA, Roland Meige, André Meillard, Monnier, Renato Morandi, Pierre Moser, Vallotton, Alois Page, Bernard Paget, PEINT-ques PELLEGRINO, Jean-Ph. Perrinjaquet, doux, François et Paul Pillet, Pizzera et Poletti truction SA, Planning Management S.A., SA, Rochat & Coderey, Jean-François RosSA, Jean-Louis Rossi, J.-P. Roulier, Jac- et Fils, Schaffner Hans et Cie, Schluneg- KAS S.A., Pierre Schweizer, SEMPA Nicolas Tardin, Technique et Economie THEVENAZ, Thomann & Thomann, lotton, Philippe Vasserot, Zweifel &



SA, Alt et Isely, A. Antiglio SA, Arches 2000 SA, ARCHI-Architectes S.A., Architectes Associés Fribourg, Ate-Dan Badic, Baeriswyl & Wicht SA, Baillif et Loponte, Olivier Barde, William Bardet, Vincent Becker, Schmidt Bestenheider, Claude Bétrisey, Binda et Monnier, Michel Bosson, Raymond Bourgoz, Nicolas Büchler, BUHL-Cagna, Gueissaz, De Montmolin, Jean-Pierre Cahen Maurice Christe, Atelier Commun, Cotecna Engineem S.A., Hervé de Rham, Diserens & Chanez, Dorique bourg, Jean-Pierre Emery, Jean-Claude Enderlin, Farine S.A. A. & S., Favre & Weber, Mario Fellrath, Gex-Fabry, Patrick Giorgis, Jean-G. Giorla, Jean-Louis Charly, Jacques Gross, Hans Gutscher, Guyot Holdener, Honegger SA, D. Huni, Georges Société Anonyme, Richard Knecht, A. Kugler Antoine de Lavallaz, Claude Lehmann, So-Lombardi et Fame, Marti Herbert, François Martin, A. Mattana, Matter ingé-MODUS VIVENDI, Robert Mosimann, Musy et COLORS.A., Jac-SA, Jean-A. Pication et Cons-DE RHAM & CIE M. Beetschenments LeubaFER & KARASTucky SA, Pierre-Claude Jean-Marc Val-Strickler,

...déjà "branchés"

PIGMA : progiciel intégré de gestion de mandats.

Après l'enregistrement simple et rapide de l'activité des collaborateurs, de l'avancement des travaux, des dépenses et des factures émises, vous obtenez un contrôle permanent et précis permettant de mesurer **la rentabilité de votre activité.**

PASSE-PARTOUT: simulateurs de construction.

Modélisation des effets acoustiques, thermiques et hygrothermiques à travers un élément de construction simple ou composite.

Après introduction des conditions climatiques, de l'épaisseur et du type des différents matériaux, on obtient le verdict hygrométrique, K moyen (SIA 180 / 1), indice d'affaiblissement des sons aérien (Ia et Rw), poids et épaisseur.

Pour vous assister, **JOBIN S.A.**, spécialiste Olivetti, dispose d'une infrastructure qui répond parfaitement aux besoins et aux exigences informatiques de notre époque.

Le conseil sérieux, le matériel testé, l'installation professionnelle sur site, le centre de formation, l'assistance téléphonique permanente et les techniciens compétents dans un atelier moderne ne sont que quelques-uns de nos atouts.

ROLAND MESSERLI : soumissions et contrôle des coûts.

Permet un travail de devis et de soumission rapide sur la base de textes personnels ou/et en utilisant les données du C.R.B. (CFC et CAN).

Une comparaison des offres simple et efficace en francs et en pourcent. Un allègement administratif grâce à des sorties de documents tels que: Contrats, lettres de remerciements, situations et demandes d'acomptes détaillées, etc... Un contrôle et une gestion des coûts de construction précis et automatiques (bons de paiements, compte d'entreprises, décompte de chantier et contrôle des garanties).

Et à ces 3 logiciels spécialisés ajoutez les programmes administratifs suivants:

- MS-PROJECT:** planification et suivi de projet
- WORDPERFECT 5.0:** traitement de texte évolutif
- DIMFIBU:** comptabilité financière
- DBJ+:** gestion de données et adresses



BUREAUTIQUE

Av. de Provence 10
1000 LAUSANNE 20
Tél. 021/256022
Téléfax 021/240730

B3176

SchweizerInfo

Construire et rénover avec Schweizer

HC-P



Le soleil brille maintenant plus longtemps à St-Aubin

Le philosophe grec Socrate avait déjà fait construire une maison à trois murs. Les rayons du soleil pénétraient par le quatrième côté ouvert orienté au sud. Les dalles du sol et les murs étaient ainsi réchauffés. La chaleur accumulée veillait à un climat ambiant agréable, même par les nuits froides, au cours desquelles la face ouverte était fermée par des couvertures de protection.

Cette idée a été reprise par les architectes Sigg + Flückiger de Chez-le-Bart dans une maison à plusieurs appartements, La Molière, sise à St-Aubin, canton de Neuchâtel. Les balcons ou loggias des nouveaux logements en PPE sont fermés de façon étanche par des parois vitrées pliantes SESSA et des vitrages de Schweizer. Les avantages:

Plus grand volume habitable; les parois pliantes agrandissent la salle de séjour et permettent un habitat agréable proche de la nature.

Plus de lumière et de santé; dans une loggia ou un balcon vitré, vous pouvez apprécier pratiquement toute l'année les rayons du soleil.

Augmentation de la valeur du bâtiment; les balcons et les loggias vitrés revalorisent le logement et la maison.

Insonorisation; une rue passante est perçue comme une rue résidentielle tranquille.

Réduction des coûts du chauffage; la chaleur accumulée par l'espace vitré peut être cédée aux locaux environnants. L'espace vitré agit comme zone-tampon et réduit ainsi les déperditions calorifiques.

Les vitrages de balcons ou de loggias, avec des parois vitrées pliantes, constituent ainsi un investissement qui s'amortit très rapidement et accroît la qualité de l'habitat.

SchweizerInfo 133

Conception individuelle des halls d'entrée avec des boîtes aux lettres

Le programme de boîtes aux lettres de Schweizer peut s'adapter à toutes les exigences. Les batteries de boîtes aux lettres SESSA sont constituées de caissons à habillage

et accessoires à bords arrondis ou en chanfrein. Elles peuvent être fixées sur supports, encastrées dans la maçonnerie, ou appliquées contre des murs, et leur arrangement et couleur adaptés aux entrées du bâtiment.



SchweizerInfo 134

Schweizer dans la protection civile

Le programme offert englobe des composants normalisés, comme par exemple, des portes et volets blindés, des parois coulissantes, des installations de ventilation et des déshumidificateurs d'air ambiant. Les composants et appareils de ventilation correspondent aux prescriptions de l'Office fédéral pour la protection civile. Nous sommes en mesure de vous conseiller de la planification au montage.

Les déshumidificateurs d'air ambiant SESSA PRETEMA protègent la substance du bâtiment et préservent le bon fonctionnement des installations de protection civile.



SchweizerInfo 135

Schweizer

Ernst Schweizer SA
Constructions métalliques
Chemin du Cap 3
1006 Lausanne
Téléphone 021/29 92 44

Je souhaite me faire parvenir des informations supplémentaires sur vos produits ci-dessus m'intéressant.
Je souhaite me faire parvenir une documentation gratuite.
Nom: _____
Prénom: _____
Adresse: _____
Téléphone: _____
E-mail: _____

Tél.: _____

PA/Lieu: _____

À envoyer à:
Ernst Schweizer SA,
1006 Lausanne,
Chemin du Cap

11/89



TECHDATA SA

INFORMATIQUE ET GESTION DE PROJETS DE CONSTRUCTION

TECH
DATA

GENEVE

Pl. de Cornavin 16
1201 GENEVE
Tel. 022/ (7)31 43 40

LAUSANNE

Ch. d'Entre-Bois 29
1018 LAUSANNE
021/ 37 76 65/66

BERN

Zieglerstrasse 43B
3007 BERN
031/ 25 69 95

BASEL

Hochstrasse 50
4002 BASEL
061/ 34 27 27

ZURICH

Baumackerstr. 42
8050 ZÜRICH
01/ 312 30 12



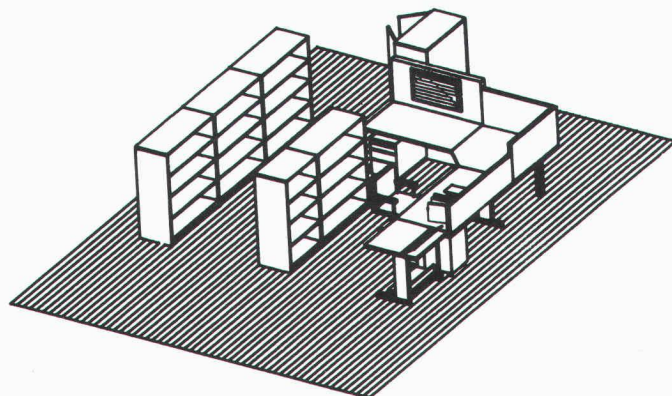
MAÎTRES DE L'OUVRAGE
ARCHITECTES
INGENIEURS
ENTREPRENEURS

LOCOWARE

B 3242

SYSTEME INTEGRAL DE GESTION DE PROJETS DE CONSTRUCTION

GESTION DES LOCAUX sur AUTOCAD



EN RESEAU

LOCOWARE 3.02 INTEGREE

- Catalogues-Fichiers du projet
- Contrôle des coûts
- Gestion des investissements
- Planning des adjudications
- Soumissions
 - CRB-CAN
 - LIBRES
- Direction des travaux

DAO

- AUTOCAD
- AUTOSHADE

PLANNINGS

- PERTMASTER
- QWIKNET
- MS-PROJECT

SECRETARIAT

- PAO
 - PageMaker
 - Telejet
- MultiMate

LOCO-DESSIN SUR AUTOCAD
+
COURS DE FORMATION TECHDATA

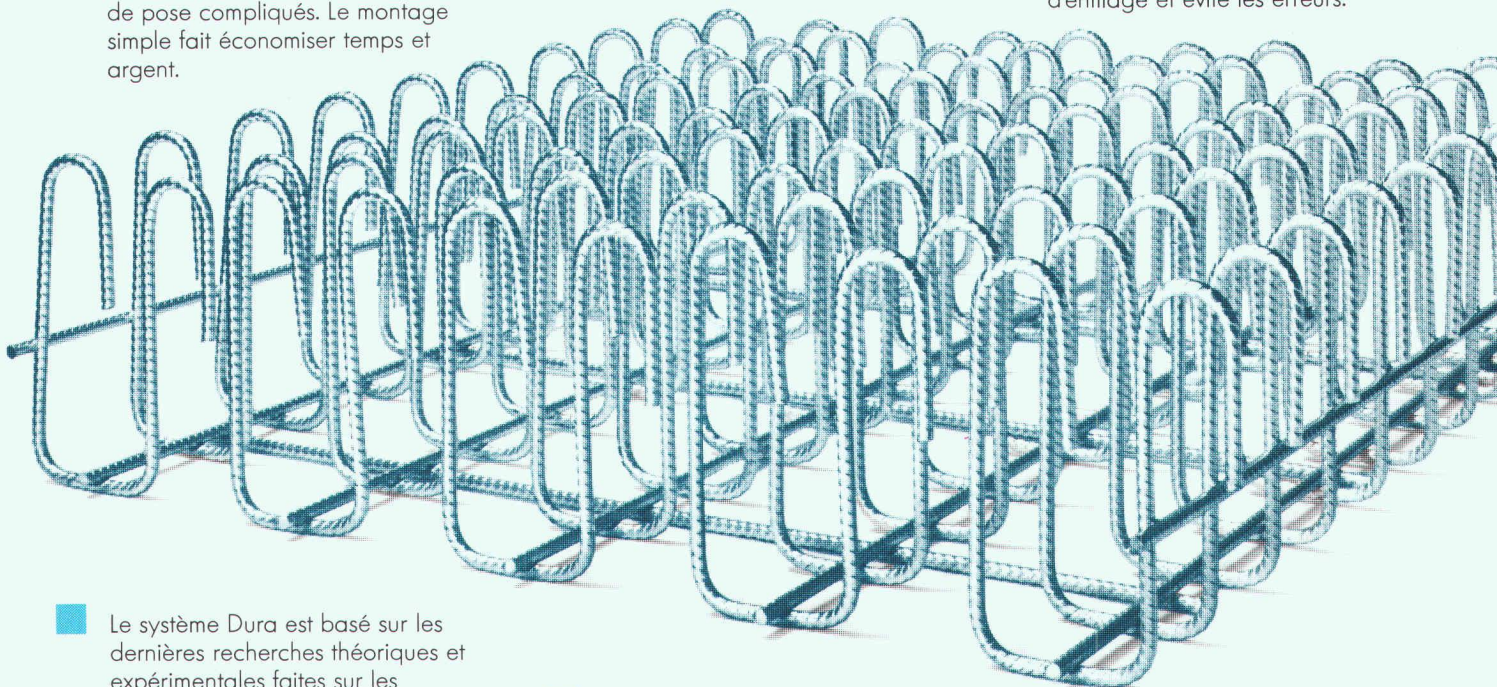
La meilleure manière
d'aborder l'univers
de la CAO

Quel est l'avantage de l'armature de poinçonnement Dura qui compte le plus pour les ingénieurs?

■ L'armature de poinçonnement Dura est économique. Les paniers sont montés rapidement et sans travaux de pose compliqués. Le montage simple fait économiser temps et argent.

■ Le système Dura est sûr. Ses aptitudes et sa fiabilité ont été prouvées dans d'innombrables ouvrages.

■ Les paniers Dura répondent aux exigences sur le chantier: l'armature de flexion se pose tout simplement, ce qui supprime de longs travaux d'enfilage et évite les erreurs.



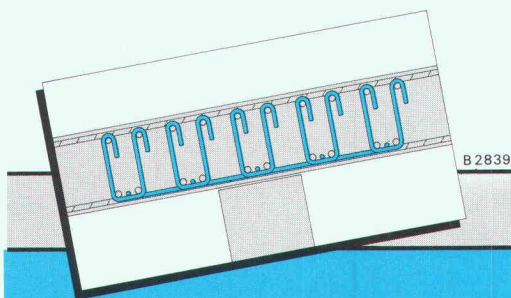
■ Le système Dura est basé sur les dernières recherches théoriques et expérimentales faites sur les problèmes de poinçonnement des colonnes au travers de dalles. Il correspond donc aux plus récentes connaissances acquises dans ce domaine précis de la statique.

■ La documentation technique complète ainsi que les tables détaillées vous permettent de définir immédiatement les armatures de poinçonnement nécessaires – sans grands calculs. De plus, les conseils de nos spécialistes sont gratuits.

■ Les paniers Dura sont livrables dans des délais très courts. Car nous fabriquons nous-mêmes notre propre produit (brevet déposé).

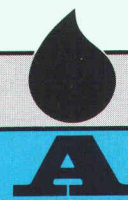
Vos problèmes de poinçonnement, vous les résoudrez de façon sûre, simple et économique grâce au système Dura. Demandez notre documentation!

F.J. Aschwanden SA 3250 Lyss 032 84 86 11

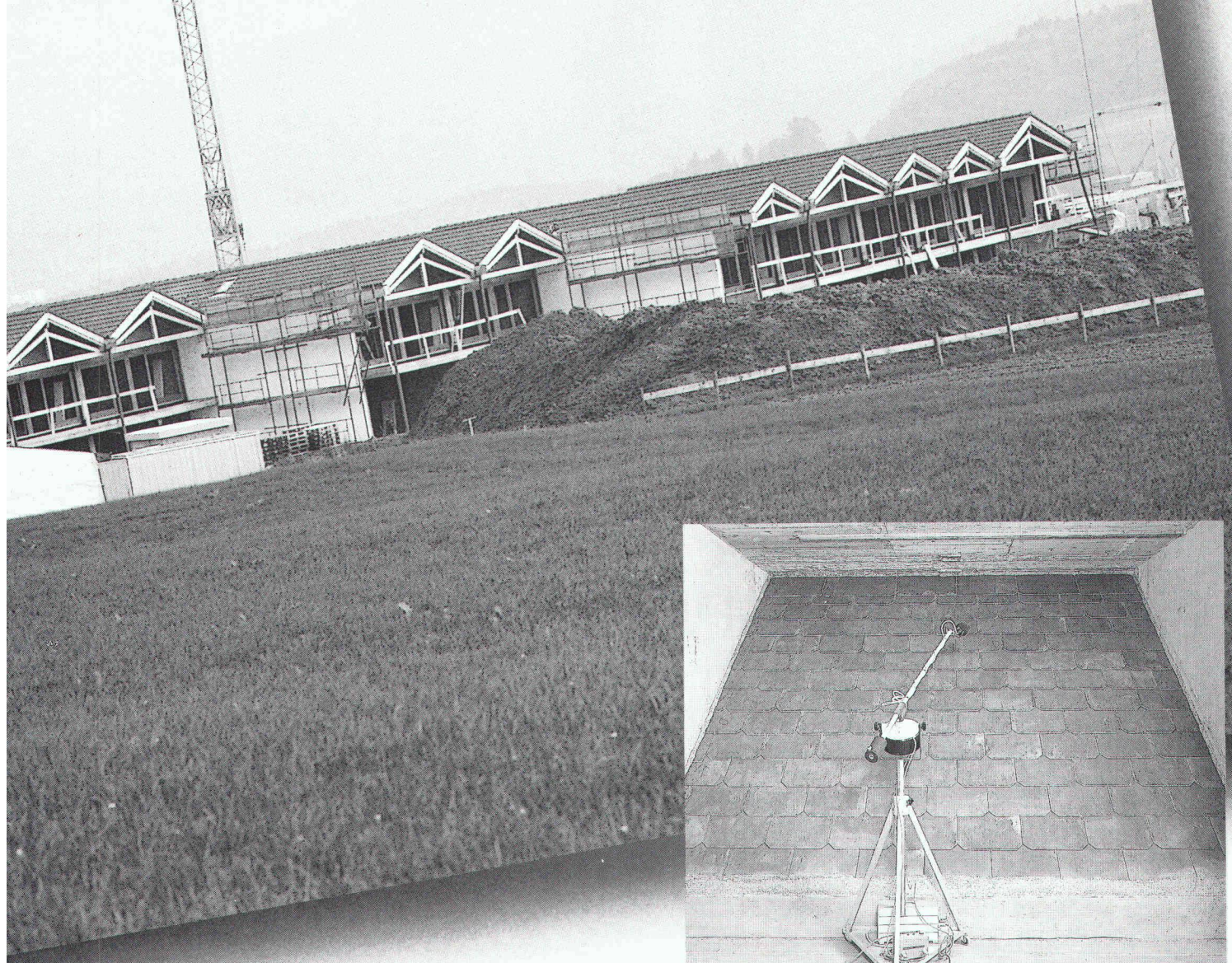


Disposition de l'armature dans un panier de poinçonnement Dura.

DURA®



Aschwanden
Sécurité comprise.



Les qualités de l'isolation en sous-toiture *gonon* qui ressortent en laboratoire s'expriment pleinement dans la pratique.

- Mesures prises sur modèle réel, avec une couverture Eternit, placé dans des conditions réelles. Par exemple: résultats pour l'isolation en sous-toiture *gonon*, type N: **51 dB** de niveau sonore mesuré (Norme ISO 140)
- Grande possibilité de mise en charge** ce qui signifie que des éléments porteurs complémentaires ne sont pas nécessaires.

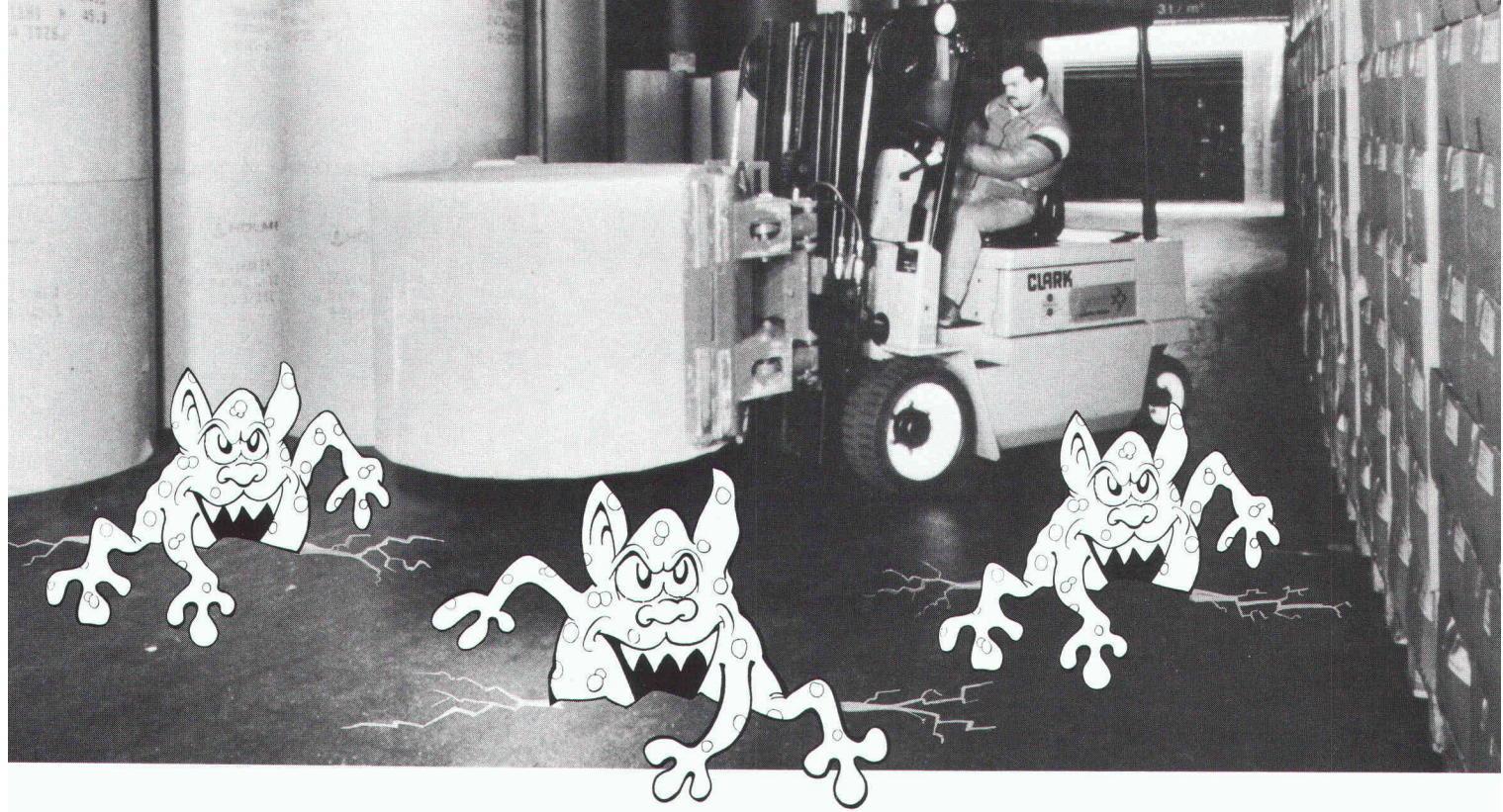
- Test d'impact aux bruits aériens sur modèle réel. EMPA Zurich.
- Excellente valeur K** même en tenant compte des éléments statiques porteurs: La valeur K moyenne est améliorée de 15% à 21% par rapport aux constructions hétérogènes courantes. (Norme SIA 180, édition 1988, article 334)
 - Etanchéité à l'air efficace** grâce à la double couture des recouvrements. (Norme SIA 238, édition 1988, article 5 4)
 - Un système résolu** une panoplie complète d'accessoires assure une pose facile.
 - Pose sans difficultés**
 - Rapport prix/performance sans égal**

ISOLATION DE DURÉE 

B 3145

gonon

gonon Isolation SA
 Ch. Champ Pamont 2 A
 CH-1033 Cheseaux-sur-Lausanne
 Téléphone 021 / 731 47 47
 Téléfax 021 / 731 42 27



Echec aux zombis craqueleurs

Et échec aux fentes

Les zombis craqueleurs, vous les connaissez. Ce sont ces esprits maléfiques de la dégradation qui menacent l'état de surface des sols industriels. SikaTravaux les combat. Avant, pendant, après la construction. C'est son métier, une de ses hautes spécialités, une compétence reconnue en Suisse et à l'étranger.

Avant construction

SikaTravaux a résolu nombre de problèmes ardues en matière de robustesse et de durabilité des sols industriels soumis à de fortes contraintes (abrasion, charges, chocs, trafic intense d'engins de levage) ou qui nécessitent une parfaite planéité.

Ingénieurs, architectes, promoteurs, entreprises consultent SikaTravaux dès le projet, dès qu'il s'agit de combiner des exigences difficiles à concilier, telles qu'état de surface lissé et antiglisse, frottements et comportement antistatique, étanchéité et perméabilité à la vapeur.

Pendant et après construction

Les ingénieurs, techniciens et équipes d'intervention de SikaTravaux sont confrontés quotidiennement à l'inattendu. Les dégradations des sols imposent parfois des solutions pointues, souples, rapides, garanties par un savoir-faire, un acquis technologique hors pair et une recherche spécifique. Echec à l'improvisation!

SikaTravaux est votre partenaire de la sécurité

Consultez *avant*, mais dans tous les cas, faites échec aux «zombis» de toutes sortes qui menacent la salubrité.

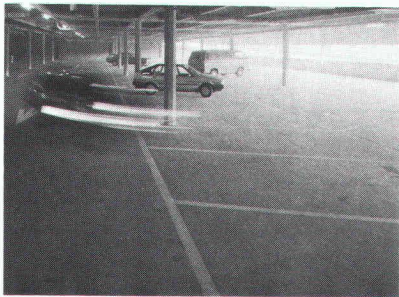
SikaTravaux

Votre force d'intervention

11, bd de Grancy
1006 Lausanne
Téléphone 021 / 26 54 21



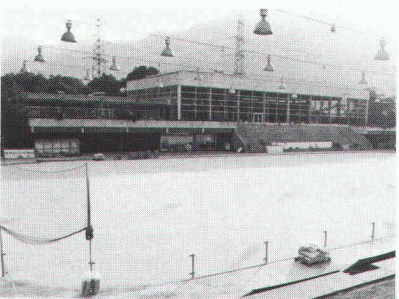
Niveau de parking du centre commercial Glatt, Wallisellen



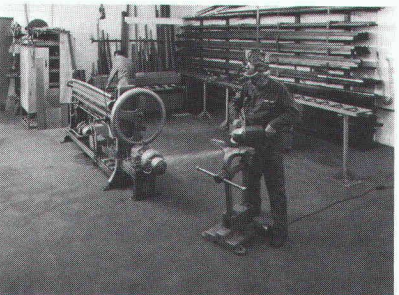
Halle d'usine de la Stäfa Control, Stäfa



Patinoire de Coire



Halle d'usine de la Geberit SA, Jona



B 3280

5000 Aarau
Mühlemattstr. 91
064 / 24 84 88-89

3000 Berne 11
Randweg 21
031 / 42 30 31

6593 Cadenazzo
Via Cantonale
092 / 62 19 23

7000 Coire
Kasernenstr. 86
081 / 22 69 62

6005 Lucerne
Tribtschenstr. 9
041 / 44 88 18

1217 Meyrin/Satigny
Pré Fontaine 13
022 / 83 05 58

4132 Muttenz
Bizenenstr. 55
061 / 61 44 11

3945 Steg-Gampel
Kantonsstrasse
078 / 42 79 51

9000 St-Gall
Dufourstr. 28
071 / 75 44 33

8048 Zurich
Geerenweg 9
01 / 426 40 40

Testez-nous! Par exemple avec un barrage comme celui de Karakaya.



Barrage de Karakaya en Turquie: 630 000 m³ de béton au superfluidifiant Rheobuild.

B 3250

Vous pouvez exiger davantage de la part d'éminents spécialistes en technologie de la construction, à savoir une solution spéciale pour votre projet particulier.

Nos produits et systèmes spéciaux correspondent aux exigences les plus sévères. Ce n'est donc pas un hasard si le choix s'est porté sur du béton rhéoplastique pour réaliser le barrage de Karakaya sur le cours supérieur de l'Euphrate, dans une région géologiquement et climatiquement extrême.

Les vrais professionnels de Meynadier engagent leur compétence également pour votre projet – avec des solutions novatrices. Qu'attendez-vous pour prendre contact avec nous?



Master Builders
Technologies

Meynadier SA

Chimie du bâtiment
20, route de Crochy
1024 Ecublens-Lausanne

Téléphone 021/ 691 05 91
Téléfax 021/ 691 50 95

Zurich, Lucerne, Moosseedorf, St-Gall, Untervaz,
Ecublens-Lausanne, Meyrin-Genève, Rivera

Technologie de la construction du futur.

Application avec succès de nattes de drainage/coffrage
«Enkadrain CK»

Peu de place pour des constructions en pente avec eaux de ruissellement

L'eau dans les sols de fondation est un véritable problème pour chaque construction, exigeant dans la plupart des cas des mesures constructives et beaucoup de place. Depuis 7 ans, on utilise en Suisse la natte combinée comme coffrage perdu. La natte «Enkadrain CK» permet l'évacuation et l'écoulement de l'eau dans le sol sans faire perdre de place au bâtiment. Un exemple pratique démontre ce problème spécifique et le genre de solution à envisager.

Exemple: Le projet Haltenreben à Winterthur-Wülflingen

Les problèmes sont bien connus: un espace exigu, de l'eau dans la fouille, de mauvaises conditions pour assurer l'écoulement des infiltrations d'eau d'un sol au silt, un délai d'exécution restreint, le coût, la sécurité, et le maintien de la qualité de l'ouvrage pendant des décennies.

Le coffrage perdu... une fonction complémentaire très appréciée

Dans ce cas, également dans de nombreuses autres situations, l'avantage spécifique d'«Enkadrain CK» permet d'éviter le coffrage extérieur et la perte de place. Le type «CK», une évolution de la natte de drainage et de filtration «Enkadrain», un produit bien connu qui a fait ses preuves, s'applique là où des raisons d'économie imposaient le bétonnage directement contre le terrain (rocher, paroi berlinoise, etc.) sans perte de place. «Enkadrain CK» consiste en une structure tridimensionnelle de drainage en fils frisés de polyamide,

revêtue d'un côté par un support filtrant en toile non tissée, et de l'autre côté d'une couche étanche au bétonnage en plastique, formant le coffrage perdu.

Economie importante des coûts et du temps

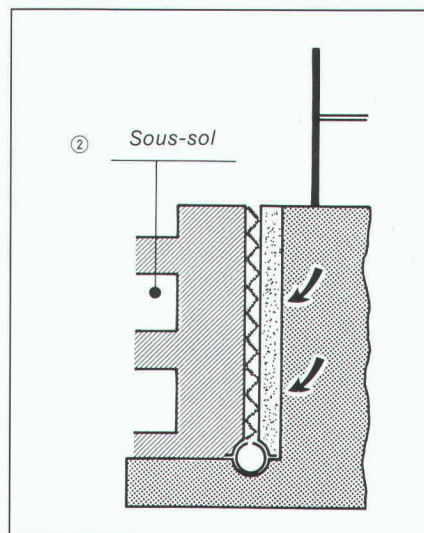
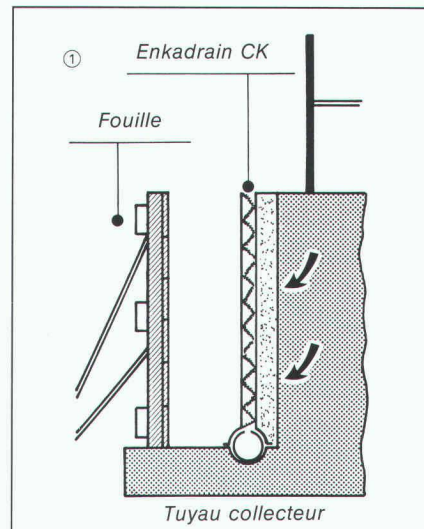
L'économie est réalisée par le fait que le coffrage habituel sur la face extérieure n'est pas nécessaire, et que la pose des nattes est simple et rapide. Coupées sur mesure à partir de grands rouleaux, l'application en grande surface devient possible. Le matériau est imputrescible.

Gamme de produits et vente d'«Enkadrain»

Le type «CK» est présenté comme un produit multifonctionnel (chemise de filtrage, de drainage et de coffrage perdu). Le type «ST» sert dans la construction comme drainage vertical et horizontal, et le type «TP» est utilisé dans le génie civil comme drainage vertical et horizontal et sous charge importante.

Conseil et vente par l'importateur

général SCHOELLKOPF SA, Schaffhauserstrasse 265, 8057 Zurich, téléphone (01) 3121616, télex 823214, télécopie (01) 3121626. Tous les types d'«Enkadrain» sont également livrables chez les marchands de matériaux de construction.



Grâce à l'«Enkadrain CK», un gain d'espace a été réalisé lors de la construction du projet Haltenreben à Winterthur-Wülflingen (Entreprise générale Zani SA, Winterthur).

Un raccordement d'ancrages sans difficulté à la natte «Enkadrain CK».

