

Objektyp: **Advertising**

Zeitschrift: **Ingénieurs et architectes suisses**

Band (Jahr): **114 (1988)**

Heft 3

PDF erstellt am: **19.09.2024**

Nutzungsbedingungen

Die ETH-Bibliothek ist Anbieterin der digitalisierten Zeitschriften. Sie besitzt keine Urheberrechte an den Inhalten der Zeitschriften. Die Rechte liegen in der Regel bei den Herausgebern.

Die auf der Plattform e-periodica veröffentlichten Dokumente stehen für nicht-kommerzielle Zwecke in Lehre und Forschung sowie für die private Nutzung frei zur Verfügung. Einzelne Dateien oder Ausdrucke aus diesem Angebot können zusammen mit diesen Nutzungsbedingungen und den korrekten Herkunftsbezeichnungen weitergegeben werden.

Das Veröffentlichen von Bildern in Print- und Online-Publikationen ist nur mit vorheriger Genehmigung der Rechteinhaber erlaubt. Die systematische Speicherung von Teilen des elektronischen Angebots auf anderen Servern bedarf ebenfalls des schriftlichen Einverständnisses der Rechteinhaber.

Haftungsausschluss

Alle Angaben erfolgen ohne Gewähr für Vollständigkeit oder Richtigkeit. Es wird keine Haftung übernommen für Schäden durch die Verwendung von Informationen aus diesem Online-Angebot oder durch das Fehlen von Informationen. Dies gilt auch für Inhalte Dritter, die über dieses Angebot zugänglich sind.

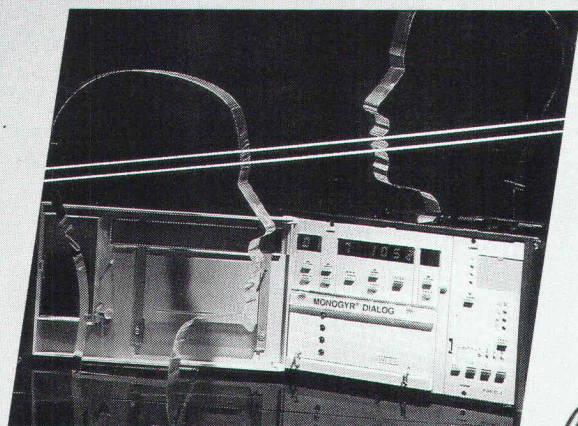
Qu'est-ce qui augmente la valeur du

MONOGRYR® DIALOG en tant

que système de régulation

de locaux individuels?

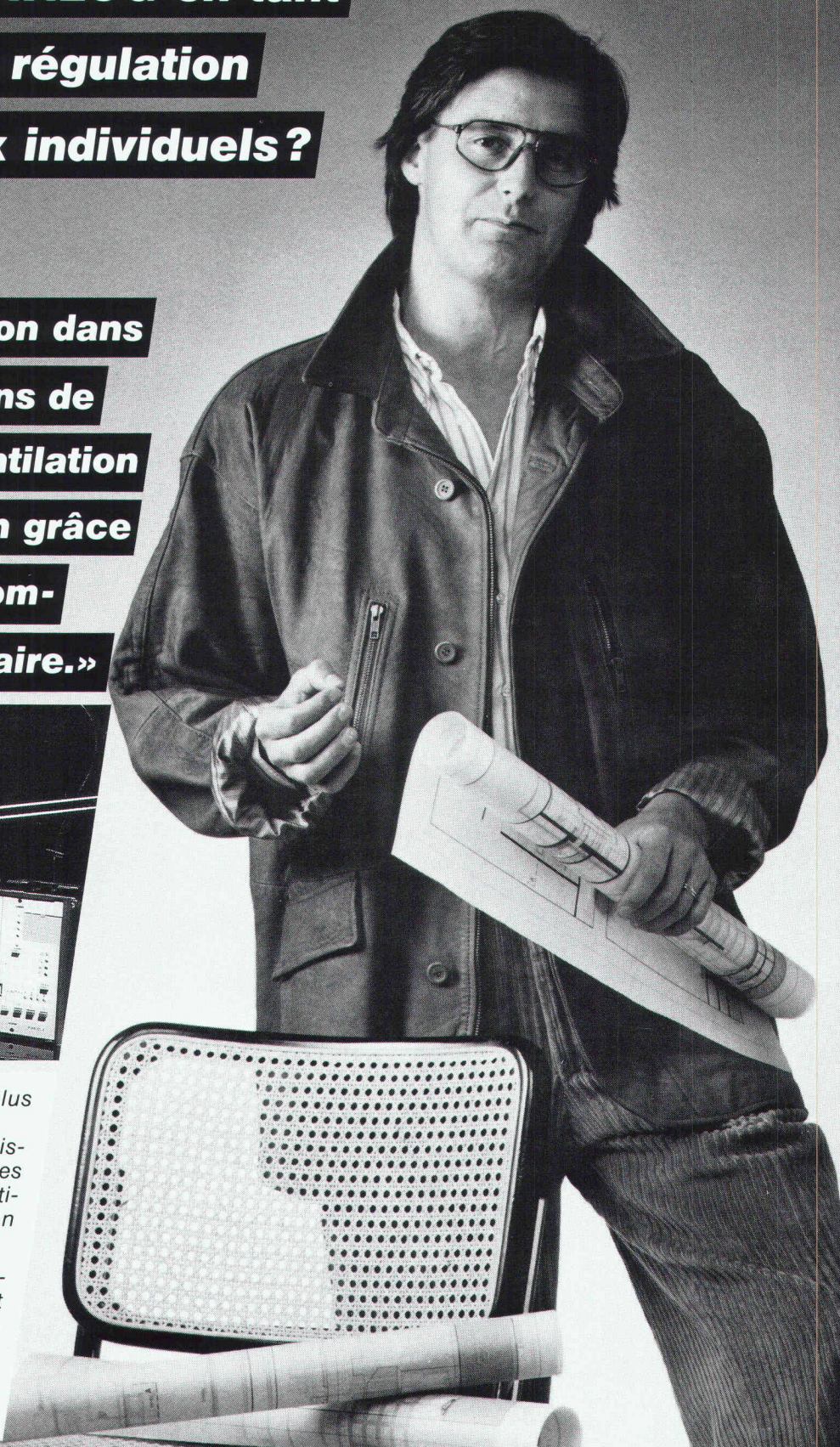
**«Son utilisation dans
les installations de
chauffage, ventilation
et climatisation grâce
à un BUS de com-
munication bifilaire.»**



Le MONOGRYR® DIALOG apporte plus d'efficacité dans la branche CVC.

Le MONOGRYR® DIALOG utilise statistiquement toutes les valeurs relevées dans les locaux. Ceci lui permet d'optimiser la production et la distribution de l'énergie.

Le MONOGRYR® DIALOG imprime toutes les données de fonctionnement et de tests. Il peut les transmettre sans modification de hardware ou de software à un système de gestion technique centralisée de bâtiments VISONIK® ou VISOGYR®



Systèmes CVC d'avant-garde d'un partenaire fiable.

B2854

LANDIS & GYR

GZ Landis & Gyr Zoug SA
Technique de réglage CVC et de
gestion technique centralisée GTC
Chemin des Roches
16 EPALINGES/Lausanne
021-32 57 55

GENEVE
70, Rue du Grand-Pré
1211 GENEVE 16
Tél. 022-33 23 20

L'un des plus grands producteurs
indépendants de moteurs Diesel

CUMMINS DIESEL

Représentation générale et
service pour la Suisse

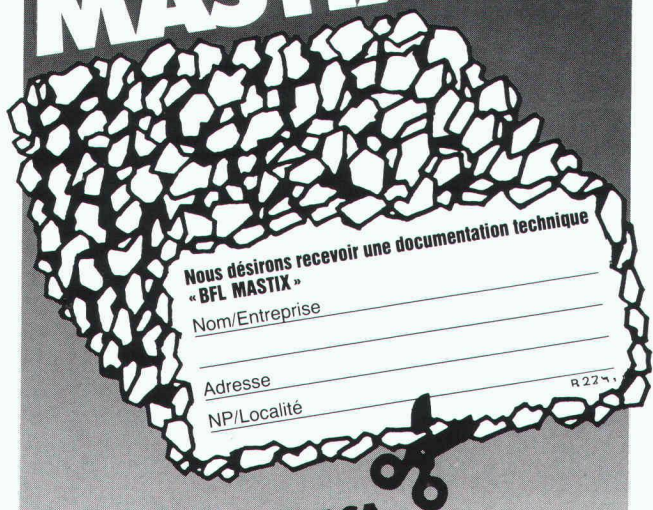
12 séries
entre 42 et 2100 kW pour
installations stationnaires,
machines de chantier, véhi-
cules ferroviaires et routiers,
vaisseaux. Réseau de service
mondial. 5500 représen-
tations.

Robert Aebi
1110 Morges, tél. 021/802 23 61
8023 Zurich, tél. 01/211 09 70

B 2455

Bandes pour reprise
de bétonnage entre radier et murs

BFL MASTIX R4



Nous désirons recevoir une documentation technique
« BFL MASTIX »

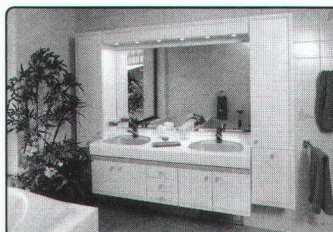
Nom/Entreprise

Adresse

NP/Localité

R 22

MASTIX SA
Av. de Rumine 48 1005 Lausanne
Tél. 021/23 42 78



- Badezimmermöbel + Accessoires
- Meubles de salles de bains

SanijURA

Schweiz AG · Suisse S.A.

☎ 033/36 71 71

B 2812

Rainweg 18
CH-3645 Gwatt/Thun

Verlangen Sie unsere Dokumentation
Demandez notre documentation

VILLAS SA

tél. 021/35 04 41

CONSTRUCTION INTÉRIEURE A SEC

Doublages Séparations
Plafonds Chapes

Nous vous proposons un système
complet pour la construction
intérieure à sec, offrant des valeurs
optimales pour:

- la protection contre le feu
- l'isolation phonique
- l'isolation thermique
- une étude adaptée à vos besoins



B 2830



CENTRE CONSTRUCTION CRISSIER

Chemin du Cloalet 4 CH-1023 Crissier

Ouvert tous les jours de 9 h 00 à 12 h 00
et de 13 h 00 à 18 h 30. Le samedi 9 h 00 à
16 h 30. Entrée libre



Imprimerie Bron SA Lausanne



Tél. 021 32 99 44

conseille,
crée et réalise
l'imprimé
de qualité
en offset



Pour diriger la production de l'une de nos usines à Allaman, nous cherchons

un

Ingénieur ETS

génie civil, béton armé (ou équivalent)

à qui nous voulons confier les responsabilités suivantes :

- direction et organisation de la production
- gestion de la qualité et des coûts de production
- développement et mise au point des nouveaux produits
- assistance technique aux clients

Nous souhaitons : âge de 25 à 40 ans, quelques années d'expérience dans le secteur de la construction (préfabrication, maçonnerie ou béton armé), aptitude à diriger et à motiver, créativité et goût du détail, connaissance de l'allemand.

Veillez adresser votre candidature avec les documents usuels à :

Cornaz & Fils SA, 1165 Allaman



SGI - Ingénieurs-Conseils

cherche pour son bureau de Lausanne :

1 ingénieur en génie civil (EPF ou ETS)

Structures B.A.

1 jeune ingénieur électricien courant fort (EPF ou ETS)

Lignes et postes

1 ingénieur mécanicien (EPF ou ETS)

Installations industrielles

1 dessinateur constructeur électromécanique (CFC)

Etablissement de schémas et dessins d'installations

pour ces 4 postes : projets en Suisse, courtes missions à l'étranger, anglais souhaité, nationalité suisse ou permis de travail.

1 ingénieur électricien courant fort (EPF ou ETS)

pour mise à jour de plans et schémas sur un chantier à l'étranger, anglais indispensable.

Prestations sociales étendues.

Entrée tout de suite ou à convenir.

Faire offres, avec curriculum vitae détaillé, prétentions de salaire, copies de certificats et photo à notre Société Générale pour l'Industrie (SGI), Ingénieurs-Conseils, Service du personnel, case postale 133, 1000 Lausanne 13.

Wir suchen

unabhängige Zeichner

Frei zum Plänenstellen auf der Baubranche. Dauerzeit ungefähr 1½ Jahre.

Schreiben oder anläuten an ETECA, Montchoisi 1, 1006 Lausanne. Tél. 021/948 86 64.

Pour le traitement des projets de la construction des eaux et de la construction en profondeur, nous cherchons pour le printemps 1988

un ingénieur en bâtiments ETH ou HTL

Branche : construction des eaux et construction en profondeur en général.

Les candidats souhaitant une activité professionnelle variée et intéressante, qui comprend également la surveillance de chantiers, nous enverront leurs références et leurs prétentions de salaire à : Ingénieurbüro Hans Marugg, Bauingenieur SIA, Engadinstrasse 12, 7000 Chur.

Cherchons

ingénieur civil EPF ou ETS

âgé d'au moins 35 ans pour assumer la responsabilité de chef d'une direction locale d'importants travaux routiers.

Offres sous chiffre IAS 452 à IVA SA, rue du Pré-du-Marché 23, 1004 Lausanne.

Cherchons pour notre bureau à Berne

un ingénieur civil EPF

et

un ingénieur civil ETS

capables de travailler de manière indépendante et intéressés par une activité diversifiée, au bénéfice de quelques années d'expérience dans la planification, la statique et la réalisation de projets exigeants en génie civil et travaux souterrains.

Un terminal avec interface CAD est à disposition.

Conditions d'engagement avantageuses (contrat de travail collectif vert) et ambiance sympathique au sein d'une petite équipe.

Entrée en fonctions à convenir.

Veillez envoyer votre candidature avec les documents usuels à :



Gonin - Zeerleder

Dipl. Bauingenieur ETH SIA
Beratende Ingenieure ASIC

3000 Bern 15, Postfach 95

Jupiterstrasse 45/207

Telefon 031 32 32 12

neon **IMSA** SCAI

1033 cheseaux grands-champs 2
021/ 731 23 23 fax:021/7312324

1218 genève/auguste-vilbert 34
022/987171



CONSTRUCTIONS ALU-ACIER avec plexiglas et polycarbonate

marquises - passerelles
coupoles - parois translucides
balustrades - éclairage zénital

Bureau d'architecture
cherche

1 architecte diplômé EPF 1 architecte diplômé ETS

pour direction de projets
et plans d'exécution.

Entrée en fonction :
immédiate ou à convenir.

Les candidats sont priés
de transmettre
leurs offres manuscrites,
avec curriculum vitae,
à l'adresse suivante :

Ami Delaloye
Architecte EPF/FAS/SIA
Case postale 346
1920 Martigny



L'Office fédéral des routes cherche :

ingénieurs diplômés EPF ou ETS

pour repourvoir, dans la section ponts, deux postes vacants, l'un dans la construction, l'autre dans l'entretien d'ouvrages d'art (ponts, galeries, passages supérieurs et inférieurs) du réseau des routes nationales.

Activités : Examiner et superviser des projets de construction ou des mesures d'entretien. Ces postes exigent plusieurs années d'expérience du terrain. Pour l'entretien, la pratique acquise dans la direction des travaux serait un atout. Par ailleurs, élaborer des directives et des normes pour les ouvrages d'art ; représenter l'office dans des commissions techniques.

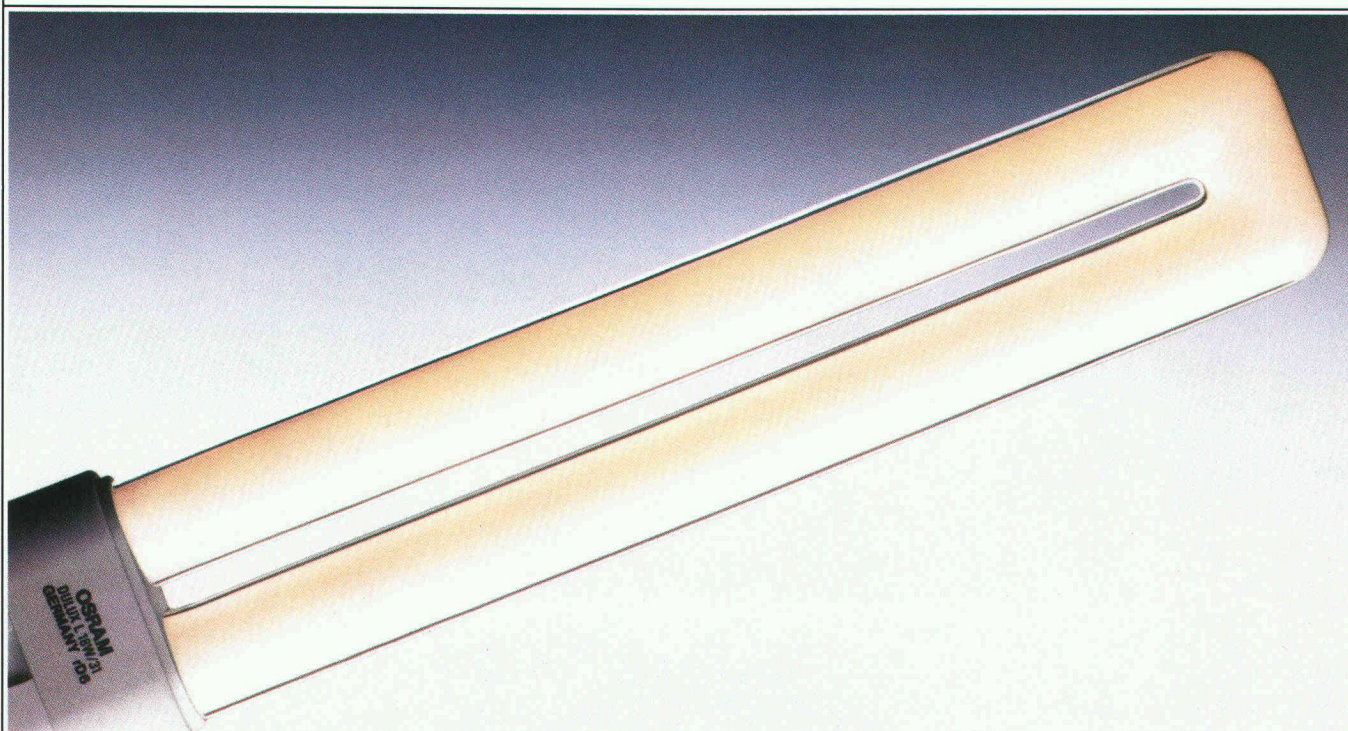
Formation EPF ou ETS complète.

Langue : Le français ou l'allemand avec de très bonnes connaissances de l'autre langue.

Entrée en fonction : A convenir.

Offres de service avec curriculum vitae complet à adresser à : Office fédéral des routes, Service du personnel, Monbijoustrasse 40, 3003 Berne.

FLEXIBILITE ACCRUE EN MATIERE D'ECLAIRAGE



Analyse statique de structures de barres :

micro STRAN 3D

Distribution en Suisse :
J. Daghli ing. EPFL, SIA
025 / 63 12 69
De nombreux utilisateurs
déjà en Suisse romande!

B2851

Bénéficiez des avantages de la micro-informatique :

Facilité d'utilisation : 4 modes de saisie et de génération des données, fonctions graphiques

Puissance : jusqu'à 2000 barres dans l'espace

Prix : 4000 fr.

Version d'évaluation :

Essayez une version pleinement opérationnelle du programme.
Chez vous. Gratuitement.

Bureau d'ingénieurs à Sion cherche pour entrée à convenir

un ingénieur civil EPF ou ETS

de nationalité suisse, avec pratique d'au moins trois ans dans le domaine des structures porteuses.

et

un dessinateur en génie civil option béton armé

Adresser votre offre, avec les documents usuels à :
Case postale 128, 1951 Sion.

Bureau d'ingénieurs en Suisse allemande cherche de la

collaboration

dans les environs de Genève pour une construction de grande envergure, s'étendant sur plusieurs années.

Poste intéressant pour personne bilingue, ayant de bonnes connaissances locales et en génie civil.

Offre sous chiffre à IAS 447, IVA SA, rue du Pré-du-Marché 23, 1004 Lausanne. Discretion assurée.

AVEC LES DULUX® L D'OSRAM.

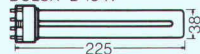
B2454

Les lampes fluorescentes traditionnelles ne permettent pas aux architectes, éclairagistes et décorateurs d'intérieur de disposer de la flexibilité voulue, pour une réelle créativité en matière d'éclairage.

Ce qui n'est pas le cas avec les DULUX® L, d'OSRAM. En effet, à luminosité égale, elles sont plus courtes de deux tiers environ.

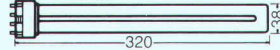
Elles sont proposées en trois puissances différentes et dans les teintes de couleur LUMILUX® blanc, LUMILUX® ton chaud et

DULUX® L 18 W



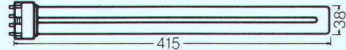
18 W  = 1200 Lumen


DULUX® L 24 W



24 W  = 1800 Lumen

DULUX® L 36 W



36 W  = 2900 Lumen

LUMILUX® INTERNA®.

C'est ainsi, par exemple, qu'une DULUX® L de 36 W ne mesure que 415 mm, contre 1200 mm pour un tube fluorescent comparable – tout en fournissant pratiquement le même flux lumineux.

Avec leur culot à 4 tiges, elles conviennent aussi bien aux installations conventionnelles qu'aux systèmes HF avec ballast électronique. En plus de la place, elles économisent aussi du courant.

Pour les plafonds grillagés, elles permettent le recours à de nouveaux et intéressants écrans paralume. Ou l'installation de luminaires plus petits. Car plus la lampe est petite, plus grandes sont les chances d'appliquer des idées nouvelles.

OSRAM

OSRAM AG, Bürglistrasse 31, 8401 Winterthur

VILLE DE NEUCHÂTEL

La Direction de l'urbanisme met au concours un poste d'

architecte

Le titulaire sera l'adjoint de l'architecte de la Ville. A ce titre, il participera notamment à l'élaboration de la réglementation d'application en matière d'aménagement du territoire. Il secondera l'architecte communal dans l'ensemble de ses tâches.

Nous demandons :

- diplôme d'une Ecole polytechnique fédérale ou titre équivalent ;
- expérience professionnelle ;
- esprit d'initiative, sens des responsabilités et entregent ;

Nous offrons :

- travail particulièrement intéressant dans le domaine de l'urbanisme et de l'architecture ;
- rémunération conforme à l'échelle des traitements de la Ville.

Entrée en fonctions : à convenir.

Adresser les offres manuscrites, avec curriculum vitae, copies de certificats et photographie, à la Direction de l'urbanisme, Hôtel communal, 2001 Neuchâtel, jusqu'au 15 février 1988.

La Direction de l'urbanisme

M

Veiller à la maintenance et au bon entretien des bâtiments et locaux où notre entreprise exerce son activité, d'une part ; étudier et réaliser les nouvelles constructions décidées dans le cadre de notre expansion d'autre part : telles sont les responsabilités principales du **service de construction** de Migros Vaud. Cette unité de travail dispose d'un personnel technique compétent dont l'effectif, en raison de l'accroissement du volume des tâches confiées, doit être renforcé.

C'est pourquoi nous voulons engager un

conducteur de travaux

Qualifications requises :

- expérience professionnelle de quelques années ;
- aptitude à diriger un chantier ;
- esprit d'initiative ;
- faculté d'intégration dans un groupe de travail ;
- connaissances de la langue allemande souhaitées (sans être indispensables).

Entrée en fonction : à convenir.

Les offres manuscrites détaillées, avec documents habituels, sont à adresser au service du personnel de la

SOCIÉTÉ COOPÉRATIVE MIGROS VAUD
Ch. du Dévent
1024 Ecublens
Tél. 021/35 94 11

Ingénieurs et architectes suisses

ISSN 0251-0979

Editeur

Société des éditions des associations techniques universitaires (SEATU)

Organe officiel

de la Société suisse des ingénieurs et des architectes (SIA)
de l'Association amicale des anciens élèves de l'EPFL (A³E²PL)
des Groupes romands des anciens élèves de l'EPFZ (GEP) et de l'Association suisse des ingénieurs-conseils (ASIC)

Rédaction

En Bassenges, 1024 Ecublens
Tél. 021/472098 (mardi et jeudi, 14 h à 16 h 30)
Jean-Pierre Weibel, ing. dipl. EPFZ-SIA, rédacteur en chef
François Neyroud, arch. SIA, rédacteur
Danièle Renard, secrétaire de rédaction
Les manuscrits seront rendus selon accord préalable avec la rédaction
Toute reproduction du texte et des illustrations n'est autorisée qu'avec l'accord de la rédaction et l'indication de la source

Abonnement

| | | |
|----------------|-----------|-----------|
| | Suisse | Etranger |
| Un an | Fr. 113.— | Fr. 122.— |
| Prix du numéro | Fr. 6.50 | Fr. 7.50 |

Abonnement à prix réduit pour étudiants et membres A³E²PL, GEP, ASIC et UTS
Adresser toutes communications concernant *abonnement, vente au numéro, changement d'adresse* à :
Imprimerie Bron SA, case postale 880
1001 Lausanne, tél. 021/329944
Changement d'adresse des membres SIA :
Secrétariat général SIA, case postale, 8039 Zurich, tél. 01/2011570

Compte de chèques postaux

Ingénieurs et architectes suisses, 10-5775-2 Lausanne

Régie des annonces

| | |
|---|---------------------|
| IVA SA de publicité internationale | Siège central : |
| Rue du Pré-du-Marché 23 | Mühlebachstrasse 43 |
| 1004 Lausanne | 8032 Zurich |
| Tél. 021/377272 | Tél. 01/2512450 |

Impression

Imprimerie Bron SA, 1001 Lausanne
Tél. 021/329944

Schweizer Ingenieur und Architekt

paraît aux mêmes éditions

Rédaction

Rüdigerstrasse 11, case postale 630
8021 Zurich, tél. 021/2015536

Abonnement

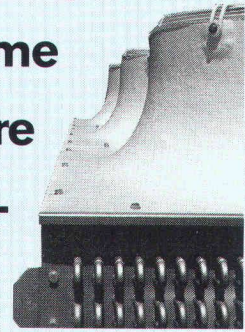
| | | |
|----------------|-----------|-----------|
| | Suisse | Etranger |
| Un an | Fr. 170.— | Fr. 185.— |
| Prix du numéro | Fr. 6.50 | Fr. 7.50 |

Normes SIA

Les normes et les documentations SIA sont disponibles en français au secrétariat SVIA, av. Jomini 8, case postale, 1001 Lausanne, tél. 021/363421, en allemand et en italien au secrétariat général SIA, Selnastrasse 16, case postale, 8039 Zurich, tél. 01/2011570

Le succès ne fait pas de bruit.

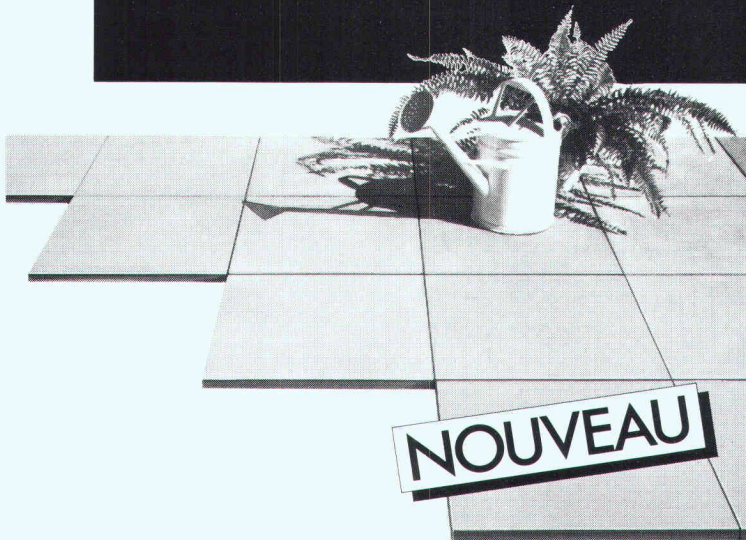
Grâce à leur forme aérodynamique, nos condensateurs et réfrigérants de retour se distinguent par leur silence de fonctionnement. La vaste gamme sur le plan du dégagement sonore et l'offre de prestations complète permettent de répondre même aux besoins les plus individuels. Jäggi SA Berne, Wangenstr. 102, 3018 Berne, tél. 031 / 55 13 55, se fait un plaisir de vous envoyer des informations détaillées.



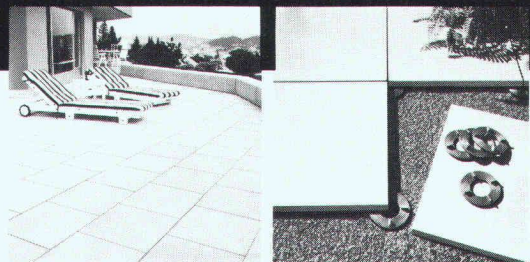
jäggi bern

HEIZUNG · LUFTUNG · KLIMA
ENERGIE · UMWELT · KALTE
VERFAHRENSTECHNIK

futura DALLES DE FOND EN BETON ACRYLIQUE



B 2768



Béton acrylique – un produit moderne.

Au lieu de matériaux traditionnels gravier et ciment, le béton acrylique est un mélange de différents composants de quartz liés à de la résine méthacrylate résistant à de hautes températures ainsi qu'aux rayons UV. Les avantages des dalles de fond sont:

- résistance accrue aux efforts de fatigue et de déformation
- multiples possibilités d'utilisation
- pose facilitée grâce à son faible poids
- élimination de la formation superficielle de carbonate de calcium


Une documentation détaillée est à votre disposition!

Matériaux de construction et produits en ciment
Gustave Hunziker SA



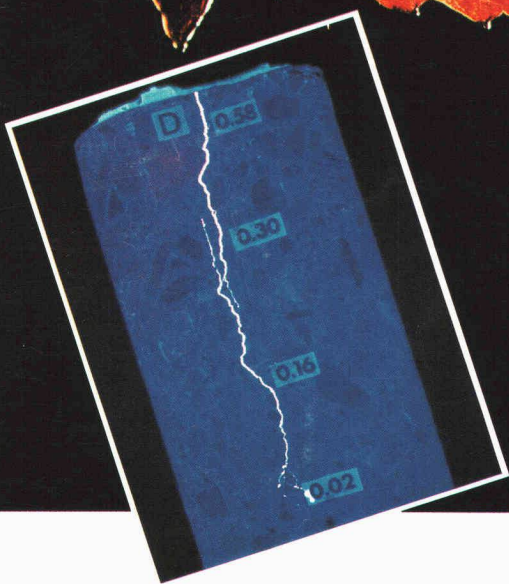
**BAUBEDARF
HUNZIKER**

3232 Ins/Anet téléphone 032 83 12 82
2540 Granges téléphone 065 52 28 52
3400 Berthoud téléphone 034 22 72 72



**SCB: la résine
qui s'infiltré dans
la plus petite fissure.**

B 2698



Le procédé SCB consiste en l'utilisation de résines d'une viscosité proche de celle de l'eau. Elle s'infiltré uniformément, jusqu'à des microfissures de quinze centièmes de millimètre, recréant parfaitement le monolithisme du béton ou de la maçonnerie. Elle se prête à toute réparation par injection, y compris celles de réinjection des câbles de précontrainte, même en milieu humide ou immergé. Le procédé SCB est une exclusivité Zschokke.

Une documentation complète est à votre disposition:

GROUPE



ZSCHOKKE

SA Conrad Zschokke
Section Matériaux Synthétiques
10, Chemin Isaac-Anken
1219 Aire - Genève
Tél.: 022/ 96 86 11
Télex: 418 724 zokch

L'entreprise de construction intégrale.