

Objektyp: **Advertising**

Zeitschrift: **Ingénieurs et architectes suisses**

Band (Jahr): **114 (1988)**

Heft 19

PDF erstellt am: **21.09.2024**

Nutzungsbedingungen

Die ETH-Bibliothek ist Anbieterin der digitalisierten Zeitschriften. Sie besitzt keine Urheberrechte an den Inhalten der Zeitschriften. Die Rechte liegen in der Regel bei den Herausgebern.

Die auf der Plattform e-periodica veröffentlichten Dokumente stehen für nicht-kommerzielle Zwecke in Lehre und Forschung sowie für die private Nutzung frei zur Verfügung. Einzelne Dateien oder Ausdrucke aus diesem Angebot können zusammen mit diesen Nutzungsbedingungen und den korrekten Herkunftsbezeichnungen weitergegeben werden.

Das Veröffentlichen von Bildern in Print- und Online-Publikationen ist nur mit vorheriger Genehmigung der Rechteinhaber erlaubt. Die systematische Speicherung von Teilen des elektronischen Angebots auf anderen Servern bedarf ebenfalls des schriftlichen Einverständnisses der Rechteinhaber.

Haftungsausschluss

Alle Angaben erfolgen ohne Gewähr für Vollständigkeit oder Richtigkeit. Es wird keine Haftung übernommen für Schäden durch die Verwendung von Informationen aus diesem Online-Angebot oder durch das Fehlen von Informationen. Dies gilt auch für Inhalte Dritter, die über dieses Angebot zugänglich sind.

Les formats A0 sont une mince affaire pour nos copieurs grand format et systèmes héliographiques.



B 3015

La copie technique Messerli.

GRENDÈNE + LANZ

Quel que soit le format de vos plans ou la taille de votre entreprise, Messerli vous offre toujours la meilleure solution. Normal en tant que spécialiste réputé dans les secteurs héliographie et photocopie. C'est pourquoi mieux vaut faire d'une pierre deux coups en prenant la bonne décision. Car nous allons vous recom-

mander l'une ou l'autre solution. Nous vous proposons celle qui s'impose dans votre cas. C'est toujours la plus avantageuse. Nos spécialistes vous conseillerons de manière compétente, objective et personnelle. Dans notre vaste palette, vous trouverez des systèmes parfaitement au point au rendement élevé.

Ils vous offrent une qualité de reproduction remarquable, pour copier vos originaux jusqu'à A0 et même au-delà. Et côté commodité, il vaudrait mieux assister à une démonstration pour vous en convaincre. Il vous suffit de nous renvoyer ce coupon.

- Veuillez m'envoyer votre dossier sur les systèmes de copie technique.
- Veuillez me contacter pour une démonstration sans engagement.

Nom: _____

Prénom: _____

Entreprise: _____

Adresse: _____

NPA/Localité: _____

Téléphone: _____

IAS

A. Messerli SA: 9, rue de la Gabelle, 1227 Genève-Acacias, Tél. 022/42 31 30; Av. de Provence 4, 1007 Lausanne, Tél. 021/24 63 25.



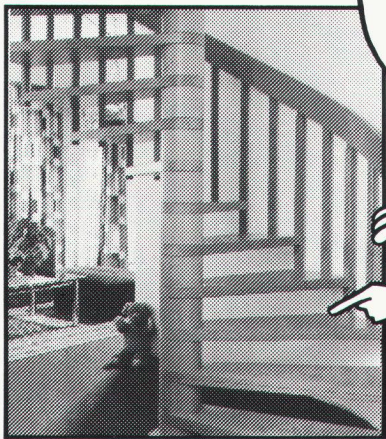
TECHNIQUE DE BUREAU ET D'INFORMATION.

Succursales à: Bâle, Berne, Coire, Glattbrugg/ZH, Lucerne, Manno-Lugano, Sion et St-Gall.

Dans notre programme de fabrication:

Escalier héliçoïdal Columbus

La beauté du
bois présentée
techniquement
sous une forme
agréable!



Veillez demander la documentation
détaillée auprès de la maison

Industriestrasse
9245 Oberbüren
Tél. 073-513755

Columbus Treppen S.A.

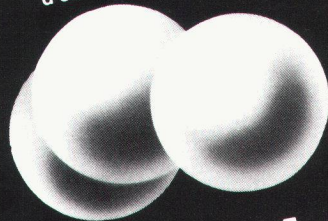


1823

DOM la technique pour votre sécurité

●●●
Le Système DOM – à bille de
transmission – est unique et
surpasse les standards; il
apporte encore plus de sécurité.
C'est une réalisation de Maître de
la fine mécanique, dans le
domaine des fermetures et des
clés.

Exclusif et absolument nouveau
pour une maxi-sécurité.
Clés supplémentaires, fabriquées
seulement contre Certificat
d'enregistrement.



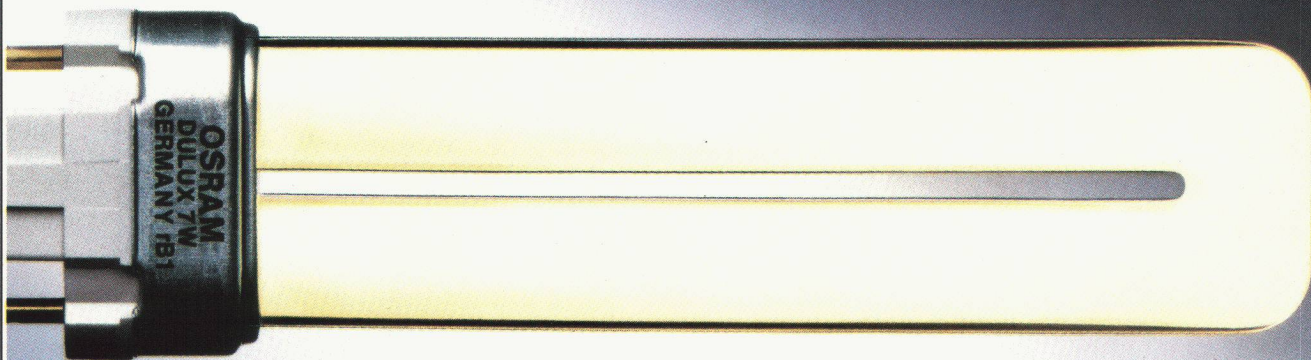
A l'abri des balles

Conseils et documentation:
DOM AG –
Technique de sécurité
Tel. 0 55 / 63.18.86
CH-8852 Altendorf



B2324

ECONOMISER - SANS REDUIRE L'ECLAIRAGE.



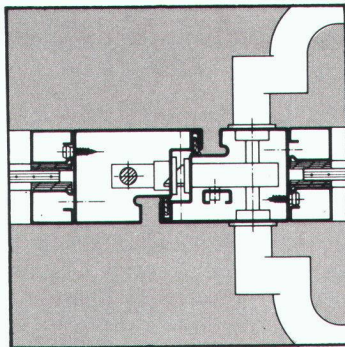
JANSEN-System 55

Le système parfait pour portes et fermetures coupe-fumée et coupe-flammes R 30

Les deux exécutions, acier et acier-alu, sont éprouvées par l'EMPA.

Nos conseillers sont à votre disposition pour les renseignements complémentaires.

Demandez notre documentation détaillée.



Représentation pour la Suisse romande des profilés JANSEN:



B 3013

Metallica SA, 1001 Lausanne
Case postale 1120, Téléphone 021/ 34 98 54
Télex 454 240, Téléfax 021/ 34 00 01

Metallica SA
1001 Lausanne

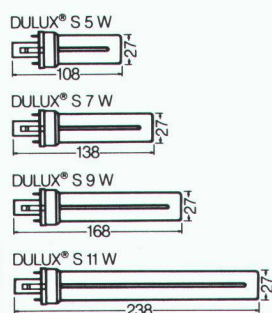
AVEC LES DULUX® S, D'OSRAM.

B 2453

Aujourd'hui, pour économiser le courant, il n'est plus nécessaire de s'éclairer chichement.

En effet, les DULUX® S ne consomment qu'env. 20% de l'énergie nécessaire à une lampe à incandescence comparable.

Supposons par exemple qu'on équipe en DULUX® S 25 petits luminaires restant allumés en permanence: en une année, selon la puissance des lampes, on arriverait à réaliser une économie de courant jusqu'à Fr. 1'800.-.



5 W		= 250 Lumen = 25 W	
7 W		= 400 Lumen = 40 W	
9 W		= 600 Lumen = 60 W	
11 W		= 900 Lumen = 75 W	

Avec qualité et teinte de lumière identiques. Mais avec une production thermique réduite de 80%.

Ce qui permet aussi d'abaisser les frais de climatisation.

Les DULUX® S ont un culot unique et sont dotées d'un starter intégré. Des sets de conversion tout prêts permettent de les monter de façon rapide et rationnelle.

Et comme elles ont une durée de vie env. 5 fois supérieure aux lampes à incandescence, les remplacements sont bien moins fréquents. D'où économies supplémentaires de personnel et de temps.

Et comme le temps, c'est de l'argent...

OSRAM

Nous assainissons votre béton.



C'est garanti.

Nous le garantissons dans tous les cas!

En effet, notre expérience dans ce domaine est longue de plus de 10 ans. Vous trouverez en Isotech une entreprise compétente, proche de votre domicile, qui connaît et résoud vos problèmes.

Votre spécialiste en assainissement de béton

ISOTECH

ISOTECH AG, Hegmattenstrasse 20, 8404 Winterthur, Telefon 052 / 87 21 21, Telex 76 207
Buchserstr. 57, 5000 Aarau, Telefon 064 / 24 58 51 - Missionsstr. 32, 4055 Basel,
Telefon 061 / 43 45 76 - Looslistr. 3, 3027 Bern, Telefon 031 / 55 37 73 -
6592 S. Antonino (Tessin), Telefon 092 / 62 21 15 - J. Renferstr. 65, 2504 Biel,
Telefon 032 / 41 76 34 - Voltastr. 19, 6005 Luzern, Telefon 041 / 42 14 15 - Krazernstr. 75,
9015 St. Gallen, Telefon 071 / 31 22 93 - Rötelstr. 39, 8037 Zürich,
Telefon 01 / 363 02 48 - route de Crochy 20, 1024 Ecublens, Telefon 021 / 35 95 85 -
19, Château-Bloc, 1211 Gené, Telefon 022 / 96 28 82

Karlsruhe - Essen - Frankfurt - Hannover - Köln - München - Wien - Amsterdam



Un pas décisif

SANIJURA - l'art de vivre en salle de bains

Entamez votre journée avec gaieté et bonne humeur - encadré par des meubles combinés. Différentes exécutions avec décor de couleur permettent de concrétiser à la perfection de nombreux désirs particuliers. Le module dimensionnel très sophistiqué autorise une pose même sur un espace resserré. Faites-vous conseiller sans engagement de votre part dans l'une des belles expositions des grossistes sanitaires. Sur demande, nous vous ferons volontiers parvenir la liste d'adresses et notre documentation en couleurs.

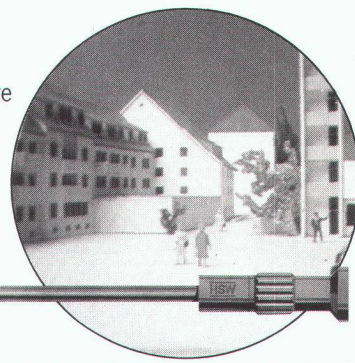
B 3039

SANIJURA SA, Rainweg 18
3645 Gwatt/Thoune, Tél. 033 36 71 71

Meubles de salle de bains

Relatoscope

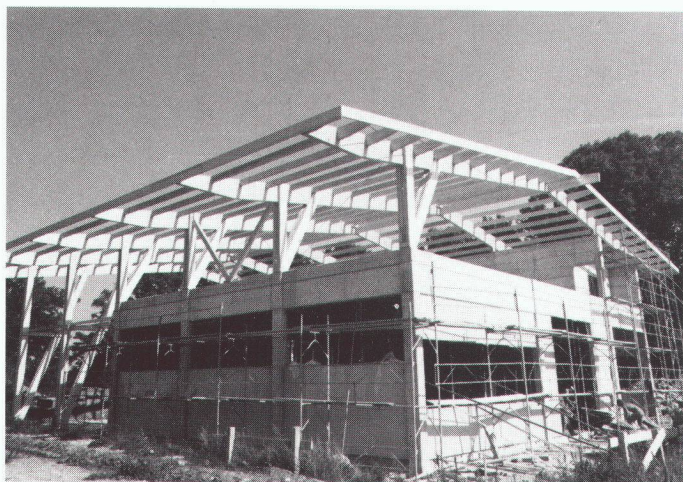
pour l'examen en perspective correcte et la photographie de maquettes d'architecte



TECHNOKONTROLL AG

8049 Zürich, Imbisbühlstr. 144, Tel. 01 341 56 33

B 3033



STRUCLURES SA

1400 Yverdon
Industrie 20
024/21 48 79

Entreprise générale de construction en

BOIS LAMELLÉ COLLÉ

Porteurs droits ou cintrés. Toutes grandeurs.

Aide technique informatisée à votre entière disposition.

B 2985

Drainage

La pompe de drainage type KP, en acier inox, vous convaincra par sa facilité de transport, la sécurité de son fonctionnement et la simplicité de son service d'entretien. Bien protégé, son moteur tourne silencieusement et offre toute fiabilité.



Cette pompe immergée peut être employée dans les caves et locaux inondés, les piscines et partout où il faut procéder à un assèchement rapide.

GRUNDFOS PUMPEN S.A.

ZH: Bruggacherstr. 10
CH-8117 Fällanden
Tél. 01/825 29 25
Télex 828462

BE: Militärstr. 10
3014 Berne
Tél. 031/41 13 71

VD: Anciens-Moulins 2a
1009 Pully
Tél. 021/29 43 81

GRUNDFOS
...la pompe parfaite



Schilling

Construction et assainissement de cheminées industrielles, bâtiments administratifs, immeubles locatifs et villas

Planification, fabrication et montage par notre personnel spécialisé.

Les cheminées Schilling en acier inoxydable sont approuvées par l'association des établissements cantonaux d'assurance contre l'incendie AEAI et homologuées selon certificat RT 4191, 4192 et 4299.

Nos ingénieurs se feront un plaisir de vous conseiller et demandez une expertise à:

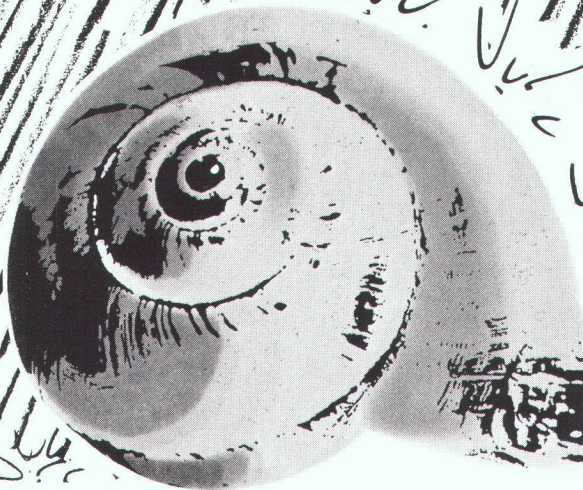
Ing. K. Schilling SA/AG
Construction de cheminées et fours industriels

1052 Le Mont-sur-Lausanne:
Case postale 9, tél. 021/32 64 33

8600 Dübendorf:
Schulhausstr. 27, tél. 01/821 88 05



Étanchéité: le savoir-faire du fabricant est essentiel



Les professionnels de la construction font confiance depuis longtemps à **Dakfill, Murfill, Noxyde, Filcoat et Flexton** pour prévenir les conséquences d'une mauvaise étanchéité de l'enveloppe des bâtiments. Ils savent que tous les produits MATHYS sont le résultat d'une haute technologie de fabrication. Et soumis en permanence à des tests de fiabilité. Les produits MATHYS apportent une solution à tous vos problèmes d'étanchéité. Aussi bien dans la construction

que dans la rénovation. Leur application simple et aisée permet de travailler sur tous les chantiers.

MATHYS, c'est l'assurance d'une étanchéité à toute épreuve.

La vente des produits MATHYS se fait exclusivement par le canal des marchands de matériaux de construction et de peinture.

MATHYS
toute l'étanchéité

1^{er} septembre au 31 décembre 1988 COURS GENÈVE-SUISSE

MOIS	DÉBUT	FIN	RÉF.	INTITULE	DURÉE
SEPTEMBRE	Mardi 14	Jeudi 15	3c	C++	3
	Lundi 19	Jeudi 22	2a	UTILISATION UNIX	4
	Lundi 26	Mardi 27	3m	ADMINIST. PRAT. SYST V	2
OCTOBRE	Lundi 3	Mercr. 5	3b	APPELS SYSTÈME	3
	Jeudi 6	Vend. 7	3d	DRIVERS UNIX	2
	Mardi 18	Vend. 21	2b	LANGAGE C	4
	Lundi 24	Jeudi 27	2a	UTILISATION UNIX	4
NOVEMBRE	Lundi 7	Jeudi 10	3a	ADMINISTRATION UNIX	4
	Mardi 15	Vend. 18	2a	UTILISATION UNIX	4
	Mardi 22	Vend. 25	2b	LANGAGE C	4
	Lundi 28	Mercr. 30	3b	APPELS SYSTÈME	3
DÉCEMBRE	Mardi 6	Jeudi 8	3c	C++	3
	Lundi 12	Mardi 13	3m	ADMINIST. PRAT. SYST V	2
	Mardi 13	Vend. 16	2b	LANGAGE C	4
	Lundi 19	Jeudi 22	2a	UTILISATION UNIX	4

Les cours et les supports de cours sont en français.

Renseignements et inscriptions :

OCN SA, Centre Richelien
126, route de l'Etraz, 1290 Versoix/GE. Tél. 022/555 755

B 3044

POMPES EN ACIER INOX POUR EAUX CLAIRES

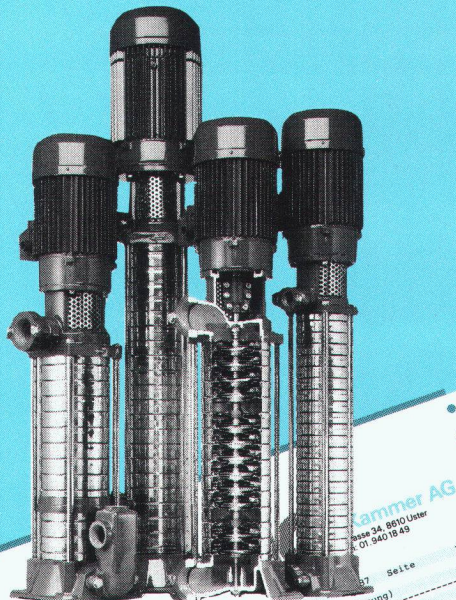
POUR LA TECHNIQUE DOMESTIQUE AB EDV

Une nouvelle technologie dans la technique des pompes s'impose. Häny offre un assortiment avantageux de pompes en acier inox pour la technique domestique. Nous sommes déjà en avance d'un pas dans la phase de planification. L'ensemble de notre programme de pompes pour la branche sanitaire peut être obtenu sur disquettes.

Pour toutes les pompes Häny, une technique mûrie s'associe à notre force, le know-how dans l'utilisation.

Des dizaines d'années d'expérience, un niveau de qualité élevé, ainsi qu'un service de 24 heures justifient nos prestations.

Häny & Cie. SA, pompes et installations de traitement d'eau
Bergstrasse 103, 8706 Meilen, tél. 01/925 11 31



Postcheck 80-50205
Kantonalbank Luzern

Offerte Nr. 10000
Pumpenanlage : 253 VER- und ENTWASSERUNGSGERÄTE (Lieferung)

253 0 **VER- und ENTWASSERUNGSGERÄTE**

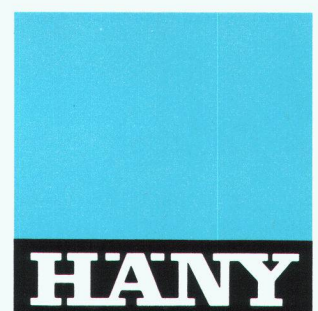
627-16 **Lieferung**
 1 Druckwasserautomat Hydroplus P : 80 l/Min.
 1 Pumpe + 1 Druckkessel : 2 bar
 Technische Daten : 6 bar
 Förderstrom : 2000 l/min
 Ansaugdruck : 1,1 m
 Aussaugdruck : 300 V, 50 Hz
 Drehzahl : 0 + 1/4"
 Motorleistung : 1,85 kW
 Spannung : 230 V
 Anschluss ausg- und : 1,85 kg
 druckseitig
 Gewicht ca.
 Lieferumfang : mit Schwingungsdämpfern
 1 Grundplatte 1080 x 580 mm 90 CV6/8
 1 Abwasserkanal mit Hochdruckpumpe
 1 Vertikale Hochdruckpumpe
 mit Brennstoffbehälter 200 l
 1 Membrandruckbehälter Membrane
 mit austauschbarer Membrane
 1 Komb. Druck- und Motorschutzschalter 1 Stk 2690.00

629-35 **Trockenlaufschutz-Steuerung**
 EA 10/16/220 V
 mit Stromschutzschalter
 mit Vorwärtsschalter
 Flüssigkeit 1/4" 1 Stk 1190.00

0 Lieferung

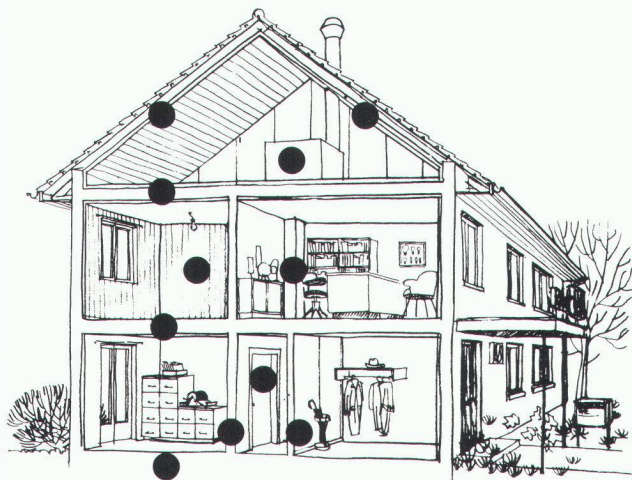


Grâce aux ordinateurs, les caractéristiques des pompes sont disponibles de suite.



Pompes Häny et technique d'utilisation – une prestation convaincante.

 **Idikell M**



On peut entreprendre quelque chose contre la gêne due aux bruits dans les bâtiments.

Une protection efficace contre les bruits dans les bâtiments nécessite une isolation phonique optimale.

Idikell M 4001/5 sont des feuilles amortissantes isolant contre les sons aériens. Aussi bien collées sur l'une des faces d'un panneau porteur que prises en sandwich entre deux plaques, elles améliorent considérablement l'isolation phonique dans les bâtiments.

Exemples d'application des feuilles Idikell M 4001/5:

toitures

planchers en bois

portes

cloisons

capotages légers en bois

Pour de plus amples renseignements sur ce produit éprouvé et ses possibilités d'application, veuillez tout simplement nous téléphoner.



Siegfried Keller SA
Compétent en insonorisation

8306 Brüttisellen
Téléphone: 01/833 59 51
Télex skagb 57174

Ne bradez pas 50% de votre précieux temps!



Servez-vous d'un **rotring NC-scriber*** pour annoter vos dessins et vos plans, symboles compris!

* un produit européen!

- **Vaste choix de cassettes de caractères et de symboles**
- **Nouveaux modèles, plus performants encore!**
- **Nouveaux prix: déjà à partir de fr. 2980.-**
- **Possibilité d'extension grâce à la conception modulaire de tous les modèles.**



Documentez-vous et demandez conseil auprès de l'un des spécialistes du NC-scriber:

Racher & Cie SA, 1211 Genève 4, Tél. 022/20 40 00

Racher & Cie SA, 1802 Corseaux, Tél. 021/921 54 19

rotring

dessiner et écrire

rotring (Suisse) SA, 8953 Dietikon ZH, téléphone 01/740 26 16

Représentation en Suisse romande:

Michel Schneuwly, 1630 Bulle, téléphone 029/2 29 44

B3036

B702

**“Planifier l’avenir
c’est aussi planifier
la mesure de la
consommation de
chaleur avec
une technique
ultrasonique...”**



Aujourd’hui, la question ne se pose plus pour les bâtiments neufs de savoir si la mesure de la consommation de chaleur doit faire partie d’un décompte exact des frais de chauffage. La mesure statique de la consommation de chaleur par une technique ultrasonique permettant la saisie des différents circuits de chauffage fonctionne de façon particulièrement fiable. Les mesures sont très précises. Les compteurs ne possèdent aucune pièce mobile pouvant être à l’origine de dérangements. L’installation est sans problème et son relevé pratique. Vous en saurez plus sur la mesure ultrasonique de la consommation de chaleurs SIEMENS dans le prospectus que nous tenons à votre disposition.

B 2978

NeoVac®

NeoVac Crissier SA
1023 Crissier
chemin de Saugy
Téléphone 021/35 16 66

ATA

Wärmezähler AG
8032 Zürich
Case Postale 132
Téléphone 01/251 56 88

Coupon

Veillez me faire parvenir votre prospectus avec le descriptif

Nom/Société: _____

NAP/Lieu: _____

Kilcher



Appuis de dalles

Les fissures de façades peuvent être évitées par la pose d’appuis de dalles

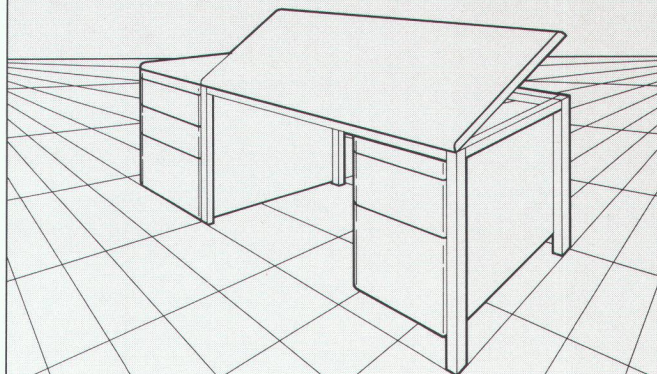
- appuis à déformation
- appuis Limitgliss
- appuis téflon

... naturellement de Kilcher

Kilcher SA
1004 Lausanne
Tél. 021 25 44 70

B 2907

RWD Perspectives



**Tables-pupitres à dessiner
hauteur et inclinaison
facilement ajustables**


18/3

Veillez m’envoyer gratuitement la documentation
RWD-tables-pupitres à dessiner

B 2921

Adresser à: Reppisch Werke AG, 8953 Dietikon, Tel. 01-740 68 22




**Un problème
d'hydraulique?
Consultez nos
nouvelles tables de
calcul!**

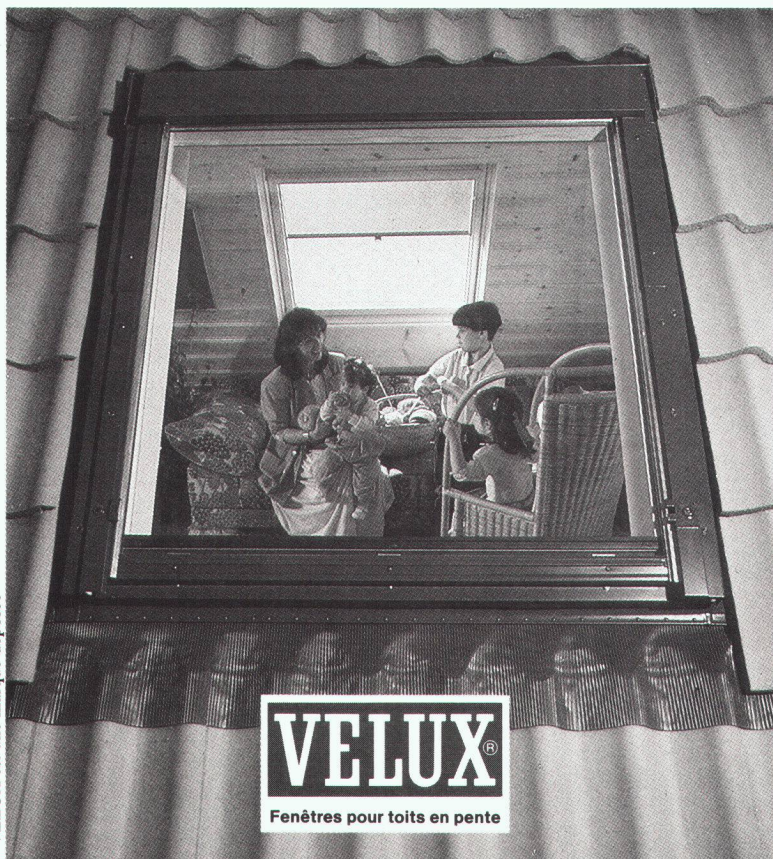
B 3056

POLYBAU – LORSQUE DES SOLUTIONS MEILLEURES DOIVENT ÊTRE TROUVÉES ET RÉALISÉES.

polybau
POLY-BAUELEMENTE AG

Webereistrasse 47
 CH-8134 Adliswil-Zürich
 Téléphone 01/7104242
 Téléfax 01/7100200
 Téléc 826712

Pièces mansardées sous le toit...



La solution économique pour vos espaces habitables sous le toit. Les fenêtres de toit VELUX vous offrent la meilleure solution pour l'aménagement des combles dans les bâtiments neufs ou rénovés. Nous vous aiderons à réaliser le rêve d'habiter dans un espace mansardé.

Les fenêtres de toit VELUX conviennent à chaque toit, et créent dans les pièces mansardées une atmosphère d'habitation agréable.

Les fenêtres de toit VELUX répondent aux exigences et aux besoins de l'architecture actuelle:

- intégration harmonieuse dans le toit
- 9 formats normalisés, en diverses exécutions
- vitrages isolants, thermiques, solaires, insonorisants et de sécurité
- articles pare-soleil et accessoires
- **Nouveauté:** volets roulants extérieurs pour fenêtres de toit VELUX neuves ou déjà en place

VELUX (Suisse) SA, Industriestrasse 7,
 4632 Trimbach, Téléphone 062 23 15 15

B 3032

Je vous prie de m'envoyer votre documentation illustrée et en couleurs de 24 pages.

Nom _____

Adresse _____

NPA/localité _____

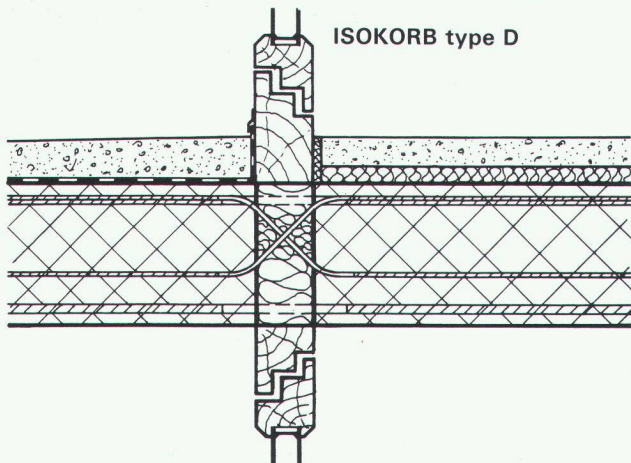
Les avantages des pi



Longatti ASG

schöck

Demandez notre nouvelle documentation



Solution au problème n° 6

Armature de raccordement pour dalle de balcon dans des travées traversantes, respectivement tenues sur un seul axe. Reprise des moments et des efforts tranchants positifs et négatifs dans les deux directions.

schöck

des idées
pour
construire

LITTERIO CINA Produits et techniques pour le bâtiment
2, chemin des Grives, 1024 Ecublens
Tél. 021/35 18 08/Fax 021/35 57 75
(Dès nov. tél. 021/691 76 08/Fax 021/691 47 75)

Notre département technique résout vos problèmes individuellement sur demande

1080.17

PRONOUVO® 5086



Appuis élastiques pour parties de construction à faible surcharge

insonorisation et compensation de pression

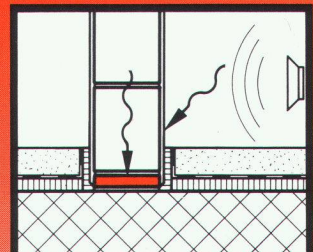
Les appuis teintés en rouge dans la masse – efficaces déjà avec de faibles charges de pression.

PRONOUVO®

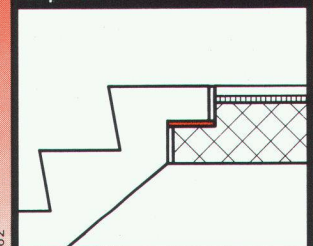


PRONOUVO SA
Baumackerstrasse 53
Case postale, 8050 Zurich
Téléphone 01/311 55 62
Télex 823 260

Matériaux d'isolation acoustique et antivibratoire, appuis pour le bâtiment, spécialités techniques



Isolation acoustique d'un mur non porteur



Isolation des bruits d'impact, volée d'escalier

B 2962

x battus bhi-Atlas sont fla-

**Demain
Demain
Demain**

votre succès dépendra
de l'impact de votre
publicité d'aujourd'hui

DUPUIS & CIE

CLICHÉS - PHOTOLITHOS

CHENEAU-DE-BOURG 3 TÉL. 23 39 23 LAUSANNE

B32



**Escaliers
mobiles FELMA**
Un maximum
d'avantages,
un minimum
d'espace!

Epruvé plus de 100 000 fois.
Couvercle bien isolé. Il existe
plusieurs modèles d'escaliers
mobiles FELMA. Procurez-
vous une documentation
détaillée en français.



Feldmann + Cie. SA
Construction en bois
3250 Lyss
Tél. 032 · 84 11 84

B 2852

Rendez-nous visite au Comptoir Suisse
Halle 1, stand 141



PROTOFER DS une nouvelle
conception **colorée** pour le
traitement monocouche des
constructions en acier.

**Fini la grisaille
journalière de la
peinture au zinc!**

Demandez des informations!



MONOPOL SA

Fabrique de vernis et couleurs
5442 Fislisbach
Téléphone 056/83 11 22
Téléfax 056/83 52 33

B 2875

Désirons: Autres informations PROTOFER DS
 Visite d'un conseiller technique

IAS

Société

NPA / Lieu

Adresse

Téléphone

Personne à contacter

MONOPOL

MONOPOL

Les pieux battus bhi-Atlas sont en béton préfabriqué circulaires de \varnothing 450 mm avec possibilité d'injection. Ils s'adaptent à toutes les qualités de sol, offrent une grande résistance à la flexion et

peuvent supporter des charges conséquentes. Leur forme cylindrique assure un frottement latéral élevé et leur conicité permet d'augmenter

la portance. Les pieux battus bhi-Atlas sont livrables en tant que pieux de base ou rallonges, cylindriques ou coniques, avec coupages en acier dont les longueurs varient entre 4 et 14 mètres. Ils peuvent être utilisés de façon optimale comme pieux de compression et tractions, pieux inclinés, pieux flottants ou pieux avec possibilité d'injection de béton. Les pieux battus bhi-Atlas garantissent un battage rapide ainsi qu'une qualité de béton irréprochable après battage.

grants



Nous sommes à votre entière disposition pour tous renseignements complémentaires.

Matériaux de construction Gustave Hunziker SA
3232 Ins/Anet, Téléphone 032 83 12 82, Téléc 934 672
3225 Müntschemier, Téléphone 032 83 21 21, Téléc 934 673

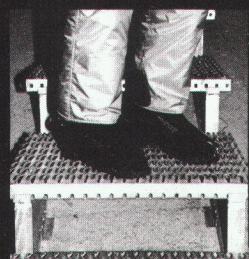
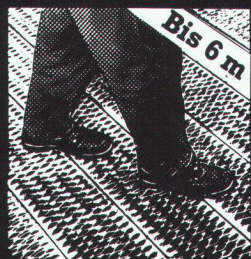


**BAUBEDARF
HUNZIKER
INS**

B 2977

Aucun risque de glisser.

Grilles de sécurité pour voies et surfaces de circulation à l'intérieur et à l'extérieur

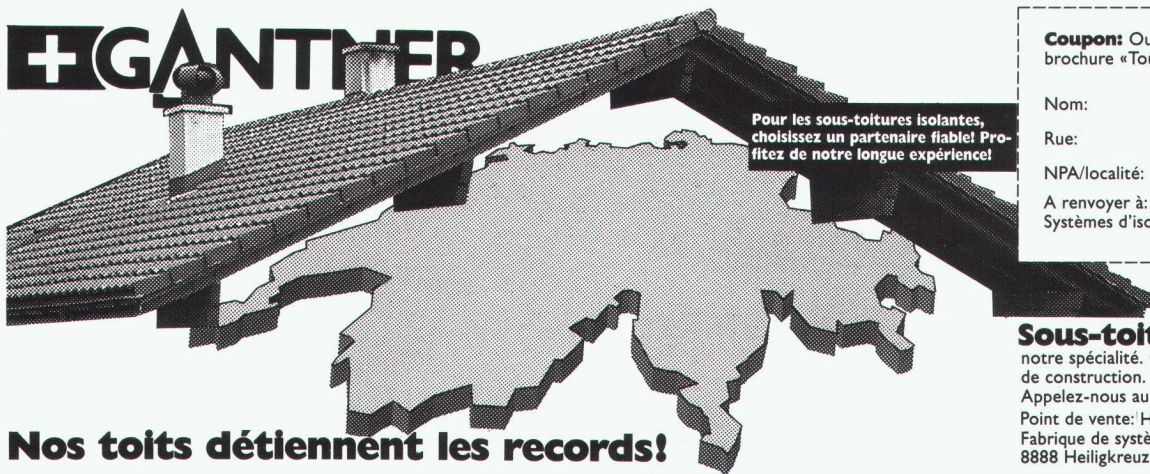


B 2976

ECKOLD SA

CH-7203 Trimmis
Schweiz/Suisse/Svizzera
Tél. 081 27 37 37
Télex 85 13 43 ecko ch
Téléfax 081 27 56 39
Télégr. Eckoldsuis Trimmis

+ GANTNER



Pour les sous-toitures isolantes, choisissez un partenaire fiable! Profitez de notre longue expérience!

Nos toits détiennent les records!

Coupon: Oui, je désire recevoir votre brochure «Tout réuni sous un même toit».

Nom: _____

Rue: _____

NPA/localité: _____

A renvoyer à: HANS GANTNER, Systèmes d'isolation, 8888 Heiligkreuz-Mels

B 3042

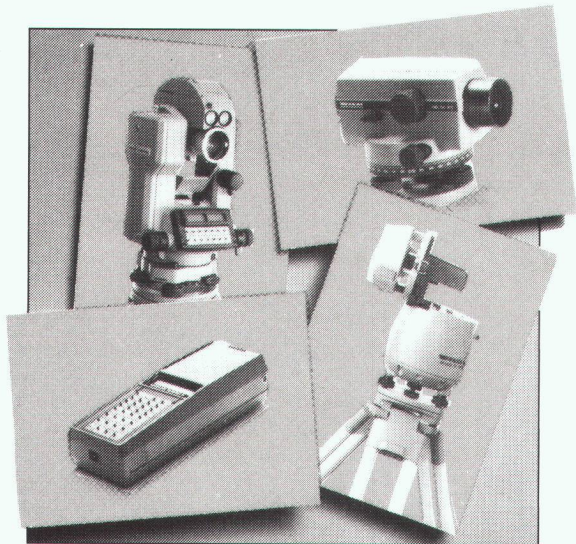
Sous-toiture + isolation:

notre spécialité. Quel que soit le site de construction. Et cela, tout «naturellement». Appelez-nous au **085 / 2 24 41**.

Point de vente: HANS GANTNER, Fabrique de systèmes d'isolation, 8888 Heiligkreuz-Mels, 085/22441/25842

Quelle meilleure

PREUVE DE QUALITE



... que notre **garantie d'usine!**

5 ANS pour les niveaux et théodolites optique-mécaniques classiques

2 ANS pour les instruments électroniques modernes tels que Distomat, Theomat, Tachymat, terminal de terrain et laser de chantier Wild

B 3064

G 110-88/CH

WildLeitz (Suisse) SA Rue de Lausanne 60 · 1020 Renens · Tél. 021/35 35 53
Forchstrasse 158 · 8032 Zürich · Tel. 01/55 62 62

 **WILD LEITZ**

SCHICHTEX

ISOLE SYSTEMATIQUEMENT

halles
toitures
étanches
au vent et
à l'eau



Bau + Industriebedarf AG
4104 Oberwil/BL, Tel. 061 401 40 30

B 2857

VOUS

êtes architecte, commerçant, artisan, détaillant, vous souhaitez augmenter votre chiffre d'affaires et trouver des partenaires dans tous les secteurs professionnels.

VOUS

désirez bénéficier de crédits commerciaux particulièrement avantageux ou obtenir des prêts à la construction à 1¾ d'intérêt...

NOUS

sommes là pour vous aider à atteindre ces objectifs. **WIR** réunit plus de 30'000 PME et réalise un chiffre d'affaires de plus d'un milliard de francs par an.

Contactez-nous:

Adhérez à



50 ANS DE CONFIANCE

WIR Cercle économique rue du Simplon 3, 1001 Lausanne, téléphone: 021 - 27 62 52

B 2842

L'un des plus grands producteurs
indépendants de moteurs Diesel

CUMMINS DIESEL

Représentation générale et
service pour la Suisse

12 séries
entre 42 et 2100 kW pour
installations stationnaires,
machines de chantier, véhi-
cules ferroviaires et routiers,
vaisseaux. Réseau de service
mondial. 5500 représen-
tations.

Robert Aebi
1110 Morges, tél. 021/802 23 61
8023 Zurich, tél. 01/211 09 70

B 2455

De retour du tiers monde où son contrat comme
architecte/chef de chantier de coopération est arrivé
à son terme, jeune Français

architecte diplômé

(Versailles DPLG)

marié à une Suisseuse, cherche

poste complet et varié

dans atelier dynamique de Suisse romande.

Entrée en service possible dès novembre 1988.

Offres sous chiffre IAS 468 à IVA SA, rue du Pré-du-
Marché 23, 1004 Lausanne.



Pour important bureau d'études
nous recherchons

ingénieur EPF
ou équivalent, formation et
expérience en G. C.

**ingénieur-
électromécanicien**
expérience centrale diesel

Veillez faire vos offres manus-
crites avec diplômes et certifi-
cats, ou appelez
M^{me} Eigenheer au **022/
361511** qui vous renseignera.
Discretion absolue.

16. rue du Roveray - 1207 Genève



Nous cherchons un jeune

conducteur de travaux

pour nos chantiers de forages, d'an-
crages, d'injection et de fondations
spéciales, situés en Suisse romande.

Formation requise:

Ingénieur ETS de préférence avec
quelques années d'expérience (bureau
d'ingénieurs ou entreprise).

Faire offre manuscrite, avec curricu-
lum vitae, photo et références à:

Stump Sondages SA
1037 Etagnières



PEG SA

2-4, rue du Lièvre (Acacias)
Case postale 356
1211 Genève 24

cherche pour tout de suite ou
date à convenir:

ingénieur civil EPF ou ETS

ayant de l'expérience dans le
domaine des structures (béton
armé et charpentes métalliques)
pour assumer le poste de chef de
projets industriels en Suisse et à
l'étranger.

- Travail indépendant et stable
- Large potentiel d'avancement
dans un contexte varié
et en évolution
- Possibilité d'utilisation
d'équipements informatiques
- Prestations sociales
avancées.

Faire offre complète à l'adresse
ci-dessus.



Conseil en personnel

Pour la réalisation d'un grand projet de construction, nous recherchons pour une entreprise genevoise de renom :

architecte

confirmé avec formation universitaire

architectes-techniciens

formation ETS

dessinateurs-architectes

expérience souhaitée

Des connaissances d'anglais et d'informatique sont un atout.

Veillez faire vos offres manuscrites avec diplômes et certificats, ou appelez **M^{me} Eigenheer** au **022/361511** qui vous renseignera. Discretion absolue.

16, rue du Roveray - 1207 Genève



9, avenue de Beaumont · 1012 LAUSANNE

A Lausanne, un bel avenir dans un important bureau d'ingénieurs-conseils, c'est la chance que nous offrons à :

1 ingénieur civil EPF

spécialisé dans les domaines suivants :

- dimensionnement de structures en béton armé et précontraint, charpentes métalliques et bois.
- élaboration de projets et conduite des travaux.

Travail varié et **autonome**. Poste de tout premier ordre.

1 dessinateur en génie civil

expérimenté, avec dispositions pour s'intégrer rapidement à une équipe en place et dynamique.

Ambiance et cadre agréables. Avantages en relation avec les qualités exigées.

Envoyez-nous vos dossiers ou prenez contact pour un premier entretien au ☎ (021) 20 47 13.

CANTON DE



FRIBOURG

La Direction de l'intérieur et de l'agriculture
met au concours le poste d'

ingénieur en génie rural

auprès du Service des améliorations foncières

Exigences :

- diplôme d'ingénieur EPF en génie rural ;
- langue maternelle française ou allemande avec bonnes connaissances de l'autre langue.

Conditions d'engagement : traitement et conditions sociales selon le statut du personnel de l'Etat.

Entrée au fonction : 1^{er} octobre 1988 ou date à convenir.

Tous renseignements complémentaires concernant ce poste peuvent être obtenus auprès de M. Jean-Paul Meyer, chef de service des améliorations foncières, 1700 Fribourg, tél. 037/25 22 95.

Les personnes intéressées sont priées d'adresser leur offre manuscrite avec curriculum vitae, photo, copies de certificats et références, jusqu'au **20 septembre 1988**, à l'**Office du personnel de l'Etat, av. de Rome 19, 1700 Fribourg**.

DÉPARTEMENT DES TRAVAUX PUBLICS,
DE L'AMÉNAGEMENT ET DES TRANSPORTS



Chef de la centrale des autorisations en matière de construction

Afin d'accélérer et d'unifier le traitement et la délivrance des autorisations cantonales spéciales en matière de construction, le Département des travaux publics, de l'aménagement et des transports organise un nouvel office qui sera chargé de recevoir toutes les demandes, de recueillir les avis des autres départements et services concernés et de notifier les autorisations.

La personne chargée de diriger ce bureau et de participer à sa création sera :

architecte diplômé, juriste ou économiste

Elle connaîtra le domaine légal de la construction, disposera de connaissances ou d'expérience en matière informatique. Elle sera dotée du sens de l'organisation et apte à diriger du personnel.

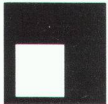
Habile rédacteur, capable de diriger et de former une équipe de rédacteurs, elle aura le sens de l'information, de la communication et des relations humaines.

Entrée en fonctions à convenir dès que possible.

Une documentation écrite sera envoyée sur demande aux personnes intéressées.

Offres d'emploi avec curriculum vitae complet, copies de certificats, références et photo à adresser à :

M. Jean-Luc Perret, secrétaire général
Département des travaux publics,
de l'aménagement et des transports
10, pl. de la Riponne, 1014 Lausanne, tél. 021/44 71 06.



CENTEC SA
INGENIEURS CONSEILS

Rue des Lilas 8, 2800 Delémont, tél. 066 22 11 61

Êtes-vous prêt à relever le défi?

Nous cherchons

**UN INGÉNIEUR CIVIL
DIPLOMÉ**

de niveau universitaire, d'un caractère dynamique et déterminé et disposant d'une bonne pratique.

Il lui sera confié la responsabilité d'un groupe de travail et la responsabilité pour les projets et la construction d'importants ouvrages.

Nous sommes un bureau d'ingénieur civil avec des mandats intéressants, offrant des moyens et des conditions de travail modernes, des possibilités de perfectionnement et de formation continue.

Le poste à responsabilités est doté d'un salaire en rapport avec les capacités et des prestations sociales de haut niveau.

Les candidats voudront bien adresser leurs offres manuscrites (discrétion garantie) à: CENTEC SA, INGENIEURS CONSEILS.

Pour des renseignements, contacter M. Schlegel.

C. Fischer SA

Bureau d'ingénieurs civils
112, route de Florissant
1206 Genève

cherche tout de suite ou à convenir un

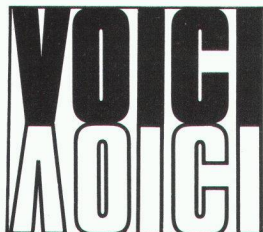
ingénieur civil diplômé EPF ou ETS

capable de travailler de manière indépendante.

Domaines d'activités variés, projets, réalisation et direction de chantier.

Possibilités de formation et d'utilisation d'un équipement informatique.

Faire offre manuscrite avec curriculum vitae et prétentions de salaire à l'adresse ci-dessus.



la preuve que vos annonces sont lues

Ingénieurs et architectes suisses

ISSN 0251-0979

Organe officiel de la Société suisse des ingénieurs et des architectes (SIA), de l'Association amicale des anciens élèves de l'EPFL (A³E²PL), des Groupes romands de l'EPFZ (GEP) et de l'Association suisse des ingénieurs-conseils (ASIC)

Editeur

Société des éditions des associations techniques universitaires (SEATU)

Rédaction

En Bassenges, 1024 Ecublens - CCP 10-5775-2 Lausanne
Tél. 021/47 20 98 ☉, téléfax 021/47 20 84

Jean-Pierre Weibel, ing. dipl. EPFZ-SIA,
rédacteur en chef

François Neyroud, arch. SIA, rédacteur
Danièle Renard, secrétaire de rédaction

Les manuscrits seront rendus selon accord préalable

Toute reproduction du texte et des illustrations n'est autorisée qu'avec l'accord de la rédaction et l'indication de la source

Abonnement

	Suisse	Etranger
Un an	Fr. 113.—	Fr. 122.—
Prix du numéro	Fr. 6.50	Fr. 7.50

Prix réduits pour étudiants et membres A³E²PL, GEP, ASIC et UTS
Abonnement, vente au numéro, changement d'adresse:
Imprimerie Bron, case postale 880
1001 Lausanne, tél. 021/32 99 44, téléfax 021/32 73 23
Changement d'adresse des membres SIA:
Secrétariat général SIA, case postale, 8039 Zurich
Tél. 01/201 15 70

Régie des annonces

IVA SA de publicité internationale

Rue du Pré-du-Marché 23
1004 Lausanne
Tél. 021/37 72 72
Téléfax: 021/37 02 80

Siège central:

Mühlebachstrasse 43
8032 Zurich
Tél. 01/251 24 50
Téléfax: 01/251 27 41

Impression

Imprimerie Bron SA, 1001 Lausanne
Tél. 021/32 99 44

Schweizer Ingenieur und Architekt

paraît aux mêmes éditions

Rédaction

Rüdigerstrasse 11, case postale 630, 8021 Zurich
Tél. 01/201 55 36, téléfax 01/201 63 77

Abonnement

	Suisse	Etranger
Un an	Fr. 170.—	Fr. 185.—
Prix du numéro	Fr. 6.50	Fr. 7.50

Normes et documentations SIA

En français: Secrétariat SVIA, av. Jomini 8,
1001 Lausanne. Tél. 021/36 34 21

En allemand et en italien: Secrétariat général SIA,
Selnaustr. 16, 8039 Zurich. Tél. 01/201 15 70



Systeme infographique interactif

Etes-vous un distributeur d'énergie,
un service industriel,
un bureau technique communal,
ou simplement intéressés?

Cherchez-vous une solution moderne et
efficace pour tenir vos plans
de réseau à jour,
ou simplement pour gérer et
représenter votre cadastre
souterrain au moyen de
l'informatique graphique?

Si oui, alors **grfp** peut vraiment vous aider.

grfp est un logiciel infographique interactif en français, facile à utiliser,
indépendant du matériel, ainsi que de l'échelle et du découpage des plans.



topographie

études d'ingénieurs civils s.a.

Mühlebachstrasse 54, 8008 Zürich, Tel. 01/251 12 70

SikaTravaux protège.



C'est un fait: la pollution de l'air, les pluies acides, les gaz d'échappement et les fumées de chauffage, ainsi que le gel et les sels de déneigement, accélèrent la corrosion des constructions et causent souvent des dégâts considérables.

Nous vous aidons à protéger les ouvrages ou à les restaurer. Pour les constructions en béton, les bâtiments historiques, les routes, les réservoirs de stockage, les tunnels, les piscines, les sols...

SikaTravaux dispose de tout le nécessaire: spécialistes qualifiés en mesures de protection adéquates et spécifiques, grande expérience en Suisse et à l'étranger, produits Sika confirmés et évolués.

SikaTravaux 
l'expérience des spécialistes

SikaTravaux, Lausanne
11, bd de Grancy, Tél. 021/26 54 21

Steg-Gampel, Kantonsstr.
Tél. 028/42 29 51

Cadenazzo, Via Cantonale
Tél. 092/62 18 23

Lucerne, Tribschenstr. 9
Tél. 041/44 88 18

St-Gall, Dufourstr. 28
Tél. 071/25 44 33

Meyrin, 11, Pré de la Fontaine
Tél. 022/31 46 48

Berne 11, Case postale 7
Tél. 031/42 30 31

Coire, Kasernenstr. 86
Tél. 081/22 69 62

Muttenz, Bizenenstr. 55
Tél. 061/61 44 11

Zurich, Geerenweg 9
Tél. 01/62 40 40