

Objektyp: **Miscellaneous**

Zeitschrift: **Ingénieurs et architectes suisses**

Band (Jahr): **111 (1985)**

Heft 25

PDF erstellt am: **25.09.2024**

### **Nutzungsbedingungen**

Die ETH-Bibliothek ist Anbieterin der digitalisierten Zeitschriften. Sie besitzt keine Urheberrechte an den Inhalten der Zeitschriften. Die Rechte liegen in der Regel bei den Herausgebern. Die auf der Plattform e-periodica veröffentlichten Dokumente stehen für nicht-kommerzielle Zwecke in Lehre und Forschung sowie für die private Nutzung frei zur Verfügung. Einzelne Dateien oder Ausdrucke aus diesem Angebot können zusammen mit diesen Nutzungsbedingungen und den korrekten Herkunftsbezeichnungen weitergegeben werden. Das Veröffentlichen von Bildern in Print- und Online-Publikationen ist nur mit vorheriger Genehmigung der Rechteinhaber erlaubt. Die systematische Speicherung von Teilen des elektronischen Angebots auf anderen Servern bedarf ebenfalls des schriftlichen Einverständnisses der Rechteinhaber.

### **Haftungsausschluss**

Alle Angaben erfolgen ohne Gewähr für Vollständigkeit oder Richtigkeit. Es wird keine Haftung übernommen für Schäden durch die Verwendung von Informationen aus diesem Online-Angebot oder durch das Fehlen von Informationen. Dies gilt auch für Inhalte Dritter, die über dieses Angebot zugänglich sind.

# Ingénieurs et architectes suisses

Bulletin technique de la Suisse romande

Paraît tous les 15 jours

111<sup>e</sup> année

N° 25/85

5 décembre 1985

Société des éditions des associations techniques universitaires (SEATU)

Organe officiel

de la Société suisse des ingénieurs et des architectes (SIA),

de l'Association amicale des anciens élèves de l'EPFL (Ecole polytechnique fédérale de Lausanne),

des Groupes romands des anciens élèves de l'EPFZ (Ecole polytechnique fédérale de Zurich)

et de l'Association suisse des ingénieurs-conseils (ASIC)

## Rédaction

Rédaction de «Ingénieurs et architectes suisses», tirés à part, renseignements: En Bassenges, 1024 Ecublens, tél. (021) 47 20 98 (mardi et jeudi, 14 h. à 16 h. 30)

Jean-Pierre Weibel, ing. EPFZ-SIA, rédacteur en chef

François Neyroud, arch. SIA, collaborateur permanent

Walter Peter, ing. EPFL-SIA, collaborateur

**Impression:**  
Imprimerie Bron SA  
1001 Lausanne

**Photolitho:**  
Polygrafia, Borde 28 bis  
1018 Lausanne

Les manuscrits seront rendus selon accord avec la rédaction

Toute reproduction du texte et des illustrations n'est autorisée qu'avec l'accord de la rédaction et l'indication de la source

## Abonnements

Un an, Suisse Fr. 109.—  
Un an, étranger Fr. 118.—  
Prix du numéro, Suisse Fr. 6.50  
Prix du numéro, étranger Fr. 7.50

Abonnement à prix réduit pour étudiants et membres A<sup>3</sup>E<sup>2</sup>PL, GEP, ASIC, FAS et UTS.

**Membres SIA:** toutes communications concernant les abonnements sont à adresser exclusivement au Secrétariat général de la SIA, case postale, 8039 Zurich, tél. (01) 201 15 70.

CCP: Ingénieurs et architectes suisses (Bulletin technique de la Suisse romande),  
N° 10-5775, Lausanne

Adresser toutes communications concernant abonnement, vente au numéro, changement d'adresse, expédition, etc. à:  
Imprimerie Bron SA,  
case postale 508,  
1001 Lausanne, tél. (021) 32 99 44

## Régie des annonces

IVA

IVA SA de publicité internationale  
23, rue du Pré-du-Marché  
1004 Lausanne  
Tél. (021) 37 72 72 / 73 / 74

Siège central:  
Mühlebachstr. 43, 8032 Zurich  
Tél. (01) 251 24 50

# Schweizer Ingenieur und Architekt

Schweizerische Bauzeitung

Adresse: Postfach,  
CH-8021 Zürich  
Tel. (01) 201 55 36

### Numéro 46/85

Fussgängerbrücken und Passerellen.  
Von *Stephan Zingg*, Zürich 1147  
«Gwagglibrugg».  
Sanierung eines Hängesteges über die Limmat.  
Von *Max Herzog*, Aarau 1149  
Der Drahtschmidlisteg in Zürich.  
Von *Jürg Widmer*, Zürich 1151

### Numéro 47/85

L'armée de milice et l'évolution technologique.  
Par *Roger Mabillard*, Berne 1171  
Was kostet Sicherheit?  
Von *Ulrich Stiefel* und *Jörg Schneider*, Zürich 1175

## Sommaire

Tableau des concours B 125

Carnet des concours B 126

Industrie et technique B 126  
474, B 129

Produits nouveaux B 127, B 131

Bibliographie B 128, 474

### Gestion énergétique

Histoire du coefficient *k* de transmission de chaleur,  
par *August P. Weber* 463

### Energie solaire

Le solaire passif: mode passagère ou technique d'avenir? par *André Faist* 466

Actualité 468, 471

### Gestion énergétique

Economies d'énergie: l'heure est venue de déréglementer!  
par *Olivier Barde* 469

### Energie solaire

Etude d'un système solaire à air avec accumulateur à bidons d'eau, par *Evandro Passos* 472

Nécrologie 474

### Actualité

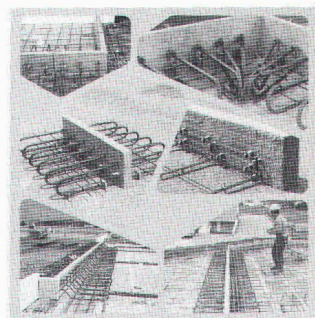
L'armée de milice et l'évolution technologique,  
par *Roger Mabillard* 475

Vie de la SIA B 129

EPFL B 129

Documentation générale B 131

## Couverture



### EGCO-consoles de dalles isolantes, sans appuis EGCO-coffrage latéral

Comparé aux constructions de balcon connues jusqu'ici, ce système spécial offre plusieurs avantages importants, tant sur le plan thermique que sur le plan de la construction: suppression du pont thermique dalle d'étage/dalle en porte à faux, isolation contre les bruits d'impact inégale à ce jour (exigence supérieure selon norme SIA 181 satisfaite) mise en place très simple. Des éléments de dimensions différentes de celles mentionnées sont livrables sur demande; nous vous établissons gratuitement des diagrammes de limite de charge.

L'élément de coffrage latéral EGCO s'utilise pour tous les bords de dalles où une isolation est prévue, par exemple: coffrage latéral avec murs de tout genre, séparation de certaines parties de bâtiment (isolation acoustique), façon de joints de dilatation, etc. La pose des éléments de coffrage latéral EGCO est très simple et rapide. Ces éléments extrêmement stables, avec couche isolante intégrée, se placent sur le coffrage de la dalle, bien juxtaposés. Les éléments sont ensuite cloués sur le coffrage. Tous les travaux habituellement nécessaires pour coffrer les bords de dalles sont supprimés. Plus rapide, de meilleure qualité, plus avantageux!

Service d'assistance technique:  
EGCO AG  
Gstaadstrasse  
3792 Saanen  
Tél. 030/4 55 00

Bureau de vente:  
EGCO AG  
Case postale  
9476 Weite  
Tél. 085/5 22 33

### Dans le prochain numéro:

Vagues dues au vent de sud-ouest sur le petit lac (Léman) 1935: le Douglas DC-3 ouvre l'ère du transport aérien commercial