

Objektyp: **Miscellaneous**

Zeitschrift: **Ingénieurs et architectes suisses**

Band (Jahr): **110 (1984)**

Heft 24

PDF erstellt am: **26.09.2024**

Nutzungsbedingungen

Die ETH-Bibliothek ist Anbieterin der digitalisierten Zeitschriften. Sie besitzt keine Urheberrechte an den Inhalten der Zeitschriften. Die Rechte liegen in der Regel bei den Herausgebern. Die auf der Plattform e-periodica veröffentlichten Dokumente stehen für nicht-kommerzielle Zwecke in Lehre und Forschung sowie für die private Nutzung frei zur Verfügung. Einzelne Dateien oder Ausdrucke aus diesem Angebot können zusammen mit diesen Nutzungsbedingungen und den korrekten Herkunftsbezeichnungen weitergegeben werden. Das Veröffentlichen von Bildern in Print- und Online-Publikationen ist nur mit vorheriger Genehmigung der Rechteinhaber erlaubt. Die systematische Speicherung von Teilen des elektronischen Angebots auf anderen Servern bedarf ebenfalls des schriftlichen Einverständnisses der Rechteinhaber.

Haftungsausschluss

Alle Angaben erfolgen ohne Gewähr für Vollständigkeit oder Richtigkeit. Es wird keine Haftung übernommen für Schäden durch die Verwendung von Informationen aus diesem Online-Angebot oder durch das Fehlen von Informationen. Dies gilt auch für Inhalte Dritter, die über dieses Angebot zugänglich sind.

Ingénieurs et architectes suisses

Bulletin technique de la Suisse romande

Paraît tous les 15 jours

110^e année N° 24/84 22 novembre 1984

Société des éditions des associations techniques universitaires (SEATU)

Organe officiel de la Société suisse des ingénieurs et des architectes (SIA), de l'Association amicale des anciens élèves de l'EPFL (Ecole polytechnique fédérale de Lausanne),

des Groupes romands des anciens élèves de l'EPFZ (Ecole polytechnique fédérale de Zurich)

et de l'Association suisse des ingénieurs-conseils (ASIC)

Rédaction

Rédaction de «Ingénieurs et architectes suisses», tirés à part, renseignements: av. de Cour 27, CH-1007 Lausanne, tél. (021) 47 20 98 (mardi et jeudi, 14 h. à 16 h. 30)

Jean-Pierre Weibel, ing. EPFZ-SIA, rédacteur en chef

Walter Peter, ing. EPFL-SIA, rédacteur

François Neyroud, arch. SIA, collaborateur permanent

Impression:
Imprimerie Bron SA
1001 Lausanne

Photolitho:
Polygravia, Borde 28 bis
1018 Lausanne

Les manuscrits seront rendus selon accord avec la rédaction

Toute reproduction du texte et des illustrations n'est autorisée qu'avec l'accord de la rédaction et l'indication de la source

Abonnements

Un an, Suisse Fr. 106. —
Un an, étranger Fr. 114. —
Prix du numéro, Suisse Fr. 6.50
Prix du numéro, étranger Fr. 7.50

Abonnement à prix réduit pour étudiants et membres A³E²PL, GEP, ASIC, FAS et UTS.

Membres SIA: toutes communications concernant les abonnements sont à adresser exclusivement au Secrétariat général de la SIA, case postale, 8039 Zurich, tél. (01) 201 15 70.

CCP: Ingénieurs et architectes suisses (Bulletin technique de la Suisse romande), N° 10 - 5775, Lausanne

Adresser toutes communications concernant abonnement, vente au numéro, changement d'adresse, expédition, etc. à:
Imprimerie Bron SA,
case postale 508,
1001 Lausanne, tél. (021) 32 99 44

Régie des annonces

IVA

IVA SA de publicité internationale
23, rue du Pré-du-Marché
1004 Lausanne
Tél. (021) 37 72 72 / 73 / 74

Siège central:
Mühlebachstr. 43, 8032 Zurich
Tél. (01) 251 24 50

Schweizer Ingenieur und Architekt

Schweizerische Bauzeitung

Adresse: Postfach,
CH-8021 Zürich
Tel. (01) 201 55 36

Numéro 45/84

Der Widerstand von Mauerwerk aus Backstein und Kalksandstein gegen Schubkräfte.
Von Paul Haller, Zürich 883
Mauermörtel. Zur Norm SIA 177. Mauerwerk 890
Zur Entwicklung von Abgaskatalysatoren 893
Schul- und Zentrumsanlage Baden-Dättwil (D) 893

Numéro 46/84

Flut wissenschaftlicher Erkenntnisse?
Von Hans U. Scherrer, Zürich 903
Der Felssturz von Bristen am 1. Oktober 1983.
Von Toni R. Schneider, Uerikon 904
Sprengerschütterungen im Hinblick auf die Revision der DIN 4150.
Von Milan Dubsy, Zürich 910
Dynamic Soil-Structure Interaction, Kurs an der ETH. Von W. Ammann, Zurich 914

Sommaire

Tableau des concours B 101

Vie de la SIA B 102

Expositions B 102

UIA B 102

Congrès B 102

Bibliographie B 102, 404, B 104

Gestion énergétique

Mesure de la consommation thermique par appartement: une solution d'actualité, par Gérard Hermet 389

Actualité 390

Gestion énergétique

Protection thermique des bâtiments et économie d'énergie: nécessité d'un concept annuel, par Olivier Barde 391

Architecture

La restauration de la cure de Prilly (VD) 394

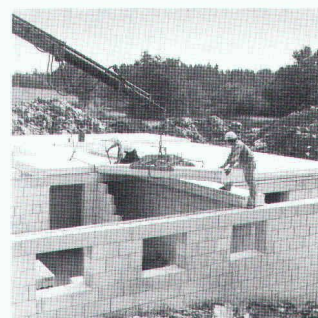
Energie renouvelable

L'exploitation de l'énergie éolienne, par Fernando de Silva et Ricardo Pascual 401

Produits nouveaux B 103

Documentation générale B 104

Couverture



YTONG: une contribution à l'économie d'énergie

Le matériau de construction idéal pour toutes les zones climatiques.

YTONG est un béton cellulaire durci à l'autoclave, fabriqué à partir d'un matériau de base siliceux (sable) et de la chaux. Maçonnerie YTONG = isolation thermique élevée; valeur $k = 0,30 \text{ W/m}^2\text{K}$.

YTONG convient à la construction de murs extérieurs (porteurs ou non porteurs), de murs de sous-sol et de dalles de toiture et de plancher, c'est-à-dire YTONG est un matériau pour la construction de pavillons familiaux ou d'immeubles complets.

YTONG, l'élément idéal pour — constructions nouvelles et anciennes; — rénovations; — agrandissements.

Informations et vente par les marchands de matériaux de construction.

Représentation générale pour la Suisse:

YTONG Zurich SA,
Bureau COMERATEC,
Service de vente, 1073 Savigny
Tél. (021) 97 22 62.

Dans le prochain numéro:

Dimensionnement pratique des pièces comprimées élançées en béton armé
Evolution des poussées sur le soutènement de deux grandes fouilles à Genève