

Objektyp: **Advertising**

Zeitschrift: **Ingénieurs et architectes suisses**

Band (Jahr): **110 (1984)**

Heft 17

PDF erstellt am: **24.09.2024**

### **Nutzungsbedingungen**

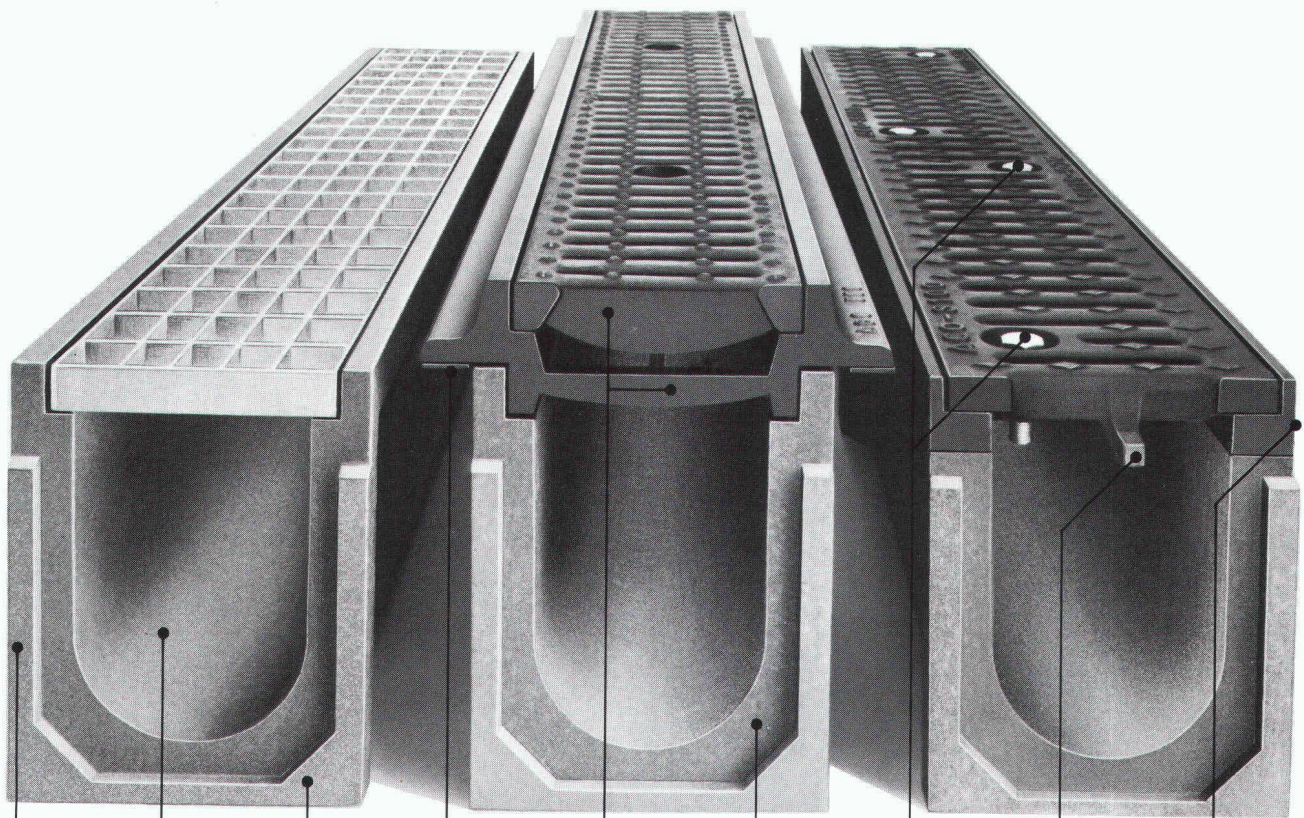
Die ETH-Bibliothek ist Anbieterin der digitalisierten Zeitschriften. Sie besitzt keine Urheberrechte an den Inhalten der Zeitschriften. Die Rechte liegen in der Regel bei den Herausgebern.

Die auf der Plattform e-periodica veröffentlichten Dokumente stehen für nicht-kommerzielle Zwecke in Lehre und Forschung sowie für die private Nutzung frei zur Verfügung. Einzelne Dateien oder Ausdrucke aus diesem Angebot können zusammen mit diesen Nutzungsbedingungen und den korrekten Herkunftsbezeichnungen weitergegeben werden.

Das Veröffentlichen von Bildern in Print- und Online-Publikationen ist nur mit vorheriger Genehmigung der Rechteinhaber erlaubt. Die systematische Speicherung von Teilen des elektronischen Angebots auf anderen Servern bedarf ebenfalls des schriftlichen Einverständnisses der Rechteinhaber.

### **Haftungsausschluss**

Alle Angaben erfolgen ohne Gewähr für Vollständigkeit oder Richtigkeit. Es wird keine Haftung übernommen für Schäden durch die Verwendung von Informationen aus diesem Online-Angebot oder durch das Fehlen von Informationen. Dies gilt auch für Inhalte Dritter, die über dieses Angebot zugänglich sind.



**Le célèbre caniveau standard ACO Drain, ici avec une grille caillebotis.**

Tous les caniveaux ACO Drain sont en béton de polyester à haute résistance.

Les parois lisses favorisent l'écoulement de l'eau.

Préfabrication précise de qualité suisse – pour tous les caniveaux ACO Drain.

**Le caniveau ACO Drain pour la pose en 2 phases.**

Répartition des charges sur le béton d'enrobage pour soulager le caniveau. Appuis néoprène pour une répartition optimale.

Même grille pour les deux phases, ainsi aucun échange n'est nécessaire. Les entretoises d'extrémité peuvent être enlevées.

Le caniveau standard ACO Drain est également utilisé pour la pose en 2 phases.

**Le caniveau spécial S 100 pour trafic lourd avec la triple sécurité.**

Verrouillage latéral en diagonale.

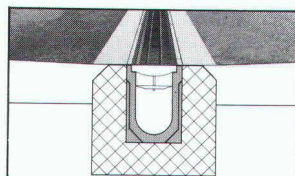
Baionnettes engageant les grilles entre-elles.

Les arêtes extérieures droites permettent d'asphalter ou de bétonner directement contre le caniveau.

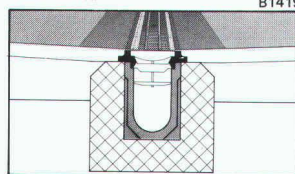
# Parmi plus de 100, 3 possibilités avec ACO Drain pour diriger l'eau dans la bonne direction.

Qui veut aujourd'hui remplir les multiples prétentions et contraintes de la construction respectant l'environnement, ne peut pas se tenir à l'écart. A l'écart de la qualité et de la sécurité.

Cette qualité exigée, ACO Drain la garantit. Le système modulaire parfait pour l'écoulement des eaux de surface. Que ce soit pour des complexes industriels ou sportifs, des garages, des constructions publiques ou privées, ACO Drain a des caniveaux pour chaque besoin et chaque exigence. Vraiment plus de 100 possibilités.



1ère phase: le caniveau standard ACO Drain est posé et sert à l'écoulement de l'eau jusqu'à la pose du tapis bitumineux.



2ème phase: l'élément surélevé est posé sur le caniveau. Maintenant le revêtement définitif peut être mis en place et compacté jusque contre le caniveau.

Par exemple les caniveaux spéciaux pour trafic lourd et le système de pose en 2 phases. Les deux programmes pour des sollicitations extrêmes. Les caniveaux spéciaux ACO Drain sont utilisés partout où les sollicitations sont les plus hautes, où la sécurité est prioritaire, et naturellement conseillé par des professionnels.



Livraison par les commerces de matériaux de construction.