

Objektyp: **Advertising**

Zeitschrift: **Ingénieurs et architectes suisses**

Band (Jahr): **110 (1984)**

Heft 1: **Le nouveau siège de Hewlett-Packard à Meyrin (Genève)**

PDF erstellt am: **19.09.2024**

### **Nutzungsbedingungen**

Die ETH-Bibliothek ist Anbieterin der digitalisierten Zeitschriften. Sie besitzt keine Urheberrechte an den Inhalten der Zeitschriften. Die Rechte liegen in der Regel bei den Herausgebern. Die auf der Plattform e-periodica veröffentlichten Dokumente stehen für nicht-kommerzielle Zwecke in Lehre und Forschung sowie für die private Nutzung frei zur Verfügung. Einzelne Dateien oder Ausdrucke aus diesem Angebot können zusammen mit diesen Nutzungsbedingungen und den korrekten Herkunftsbezeichnungen weitergegeben werden. Das Veröffentlichen von Bildern in Print- und Online-Publikationen ist nur mit vorheriger Genehmigung der Rechteinhaber erlaubt. Die systematische Speicherung von Teilen des elektronischen Angebots auf anderen Servern bedarf ebenfalls des schriftlichen Einverständnisses der Rechteinhaber.

### **Haftungsausschluss**

Alle Angaben erfolgen ohne Gewähr für Vollständigkeit oder Richtigkeit. Es wird keine Haftung übernommen für Schäden durch die Verwendung von Informationen aus diesem Online-Angebot oder durch das Fehlen von Informationen. Dies gilt auch für Inhalte Dritter, die über dieses Angebot zugänglich sind.

# Ingénieurs et architectes suisses

Bulletin technique de la Suisse romande

Paraît tous les 15 jours

110<sup>e</sup> année

N° 1/84

12 janvier 1984

Société des éditions des associations techniques universitaires (SEATU)

Organe officiel de la Société suisse des ingénieurs et des architectes (SIA), de l'Association amicale des anciens élèves de l'EPFL (Ecole polytechnique fédérale de Lausanne),

des Groupes romands des anciens élèves de l'EPFZ (Ecole polytechnique fédérale de Zurich)

et de l'Association suisse des ingénieurs-conseils (ASIC)

## Rédaction

Rédaction de «Ingénieurs et architectes suisses», tirés à part, renseignements: av. de Cour 27, CH-1007 Lausanne, tél. (021) 47 20 98 (mardi et jeudi, 14 h. à 16 h. 30)

Jean-Pierre Weibel, ing. EPFZ-SIA, rédacteur en chef

Walter Peter, ing. EPFL-SIA, rédacteur

François Neyroud, arch. SIA, collaborateur permanent

**Impression:**  
Imprimerie Bron SA  
1001 Lausanne

**Photolitho:**  
Polygravia, Borde 28 bis  
1018 Lausanne

Les manuscrits seront rendus selon accord avec la rédaction

Toute reproduction du texte et des illustrations n'est autorisée qu'avec l'accord de la rédaction et l'indication de la source

## Abonnements

Un an, Suisse Fr. 102.—  
Un an, étranger Fr. 109.—  
Prix du numéro, Suisse Fr. 6.50  
Prix du numéro, étranger Fr. 7.30

Abonnement à prix réduit pour étudiants et membres A<sup>3</sup>E<sup>2</sup>PL, GEP, ASIC, FAS et UTS.

**Membres SIA:** toutes communications concernant les abonnements sont à adresser exclusivement au Secrétariat général de la SIA, case postale, 8039 Zurich, tél. (01) 201 15 70.

CCP: Ingénieurs et architectes suisses (Bulletin technique de la Suisse romande), N° 10 - 5775, Lausanne

Adresser toutes communications concernant abonnement, vente au numéro, changement d'adresse, expédition, etc. à: Imprimerie Bron SA, case postale 508, 1001 Lausanne, tél. (021) 3299 44

## Régie des annonces

Iva

Iva SA de publicité internationale  
23, rue du Pré-du-Marché  
1004 Lausanne  
Tél. (021) 37 72 72 / 73 / 74

Siège central:  
Mühlebachstr. 43, 8032 Zurich  
Tél. (01) 251 24 50

## Schweizer Ingenieur und Architekt

Schweizerische Bauzeitung

Adresse: Postfach,  
CH-8021 Zürich  
Tel. (01) 201 55 36

### Numéro 51-52/83

Projektorganisation. Von <i>Jürg Wiesmann, Hans Knöpfel</i> und <i>Hansjörg Kiefer</i> , Zürich Kosten- und Terminüberwachung. Von <i>Hans Held</i> und <i>Hans Knöpfel</i> , Zürich Flockungsfiltration als vierte Reinigungsstufe. Von <i>Henry Gros</i> und <i>Jakob Moser</i> , Winterthur Frischschlamm-pasteurisierung. Von <i>Felix Boecker</i> , Zürich, und <i>Hans Peter Zwiefelhofer</i> , Buchs 1212 1219 1225 1230	Installationskoordination. Von <i>Italo Gianotti</i> , Winterthur Betriebsgebäude und Fahrzeugeinstellhalle. Von <i>Arnold Winzer</i> , Zürich Konstruktion des Hochkanals. Von <i>Ernst Studer</i> und <i>Max Bosshard</i> , Zürich Vorspannung von Becken und Behälter. Von <i>Paul Lüchinger, Bruno de Vries</i> und <i>Marcel Felix</i> , Zürich 1234 1239 1243 1246
--	---

## Sommaire

<b>Tableau des concours</b>	B 1
<b>Carnet des concours</b>	B 2
<b>Congrès</b>	B 2
<b>Expositions</b>	B 2
<b>Vie de la SIA</b>	B 2
<b>Architecture</b>	
<i>Le nouveau siège européen de Hewlett-Packard à Meyrin (Genève)</i> Les critères d'un choix, par <i>Franco Mariotti</i>	1
Conception architecturale, par <i>Janez Hacin</i> et <i>Jean-Jacques Oberson</i>	2
Un bâtiment exemplaire au point de vue de l'indice énergétique, par <i>Hubert Rigot</i>	5
Equipement électrique, par <i>Jean Ferrero</i>	9
Intégration au bâtiment d'un réseau informatique de pointe, par <i>Angelo Carlessi</i>	10
<b>Actualité</b>	11, B 3
<b>Bibliographie</b>	12, B 4
<b>EPFL</b>	B 3
<b>EPFZ</b>	B 3
<b>UIA</b>	B 3
<b>Produits nouveaux</b>	B 4
<b>Documentation générale</b>	B 4

## Couverture



### Le nouveau siège européen de Hewlett-Packard à Meyrin (Genève)

Hewlett-Packard, fondée en Californie en 1939, est devenue l'un des leaders mondiaux dans les domaines de l'informatique et de l'instrumentation de mesure. Cette compagnie, qui occupe environ 12000 personnes dans le monde entier, a choisi Genève pour y installer en 1958 son centre européen, cerveau d'où sont contrôlées les activités des 80 bureaux et filiales ainsi que des onze unités de production en Europe.

En 1983, les ventes de Hewlett-Packard ont atteint 4,71 milliards de dollars, le bénéfice net 432 millions de dollars. Plus de 10% du chiffre d'affaires ont été consacrés à la recherche et au développement; ce chiffre explique l'expansion dynamique de la compagnie.

La croissance rapide de Hewlett-Packard — augmentation de 18% du chiffre d'affaires mondial en 1983 — a nécessité la construction d'un nouveau bâtiment pour abriter le siège européen. Mis en service au début de 1983, cet immeuble abrite actuellement quelque 450 employés.

Sa conception, inspirée par les principes de Hewlett-Packard en ce qui concerne le cadre de travail ainsi que par le souci de réduire à un minimum la consommation d'énergie, est exposée en détail dans le présent numéro.

Hewlett-Packard SA  
Route du Nant-d'Avril 150  
1217 Meyrin-Genève

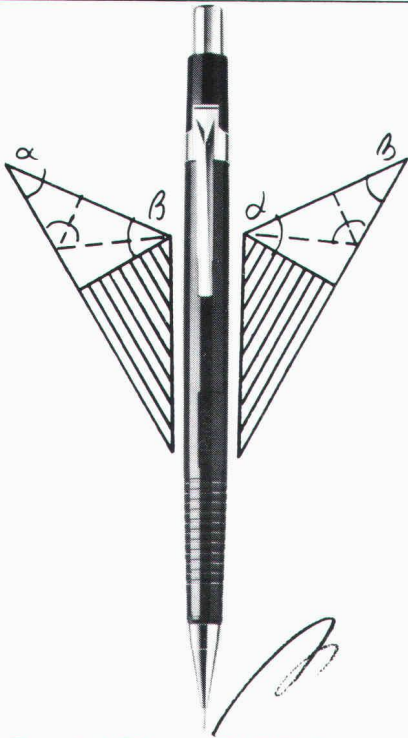
*Architectes:* Hacin & Oberson, architectes SIA-FAS, Genève.

*Ingénieurs climatisation et chauffage:* H. Rigot & S. Rieben, Carouge-Genève.

*Ingénieurs installations électriques:* Rhône-Electra-Engineering SA, Genève.

### Dans le prochain numéro:

Stabilité hydro-élastique d'une membrane installée dans un siphon.



**Pentel Sharp P205-A  
0,5 mm**

un instrument technique de précision pour le dessin et l'écriture à un prix populaire.

Les porte-mines et les mines hautement polymères PENTEL Super sont de remarquables instruments. Tous ceux qui les utilisent - et en particulier les professionnels - le confirment: ce sont des porte-mines automatiques d'une forme parfaite, très bien adaptée à la main, et des mines **si fines qu'il n'est jamais nécessaire de les tailler.**

Les mines PENTEL sont exécutées, d'après un nouveau procédé mis au point par PENTEL, en graphite, noir de fumée et résine synthétique - **elles ne contiennent donc aucune composante minérale, telle que le kaolin** - et représentent par conséquent un matériau parfaitement homogène et étonnamment élastique et stable. L'intensité du trait, l'aptitude au gommage et la reproductibilité sont remarquables. Il existe des mines PENTEL de 0,2, 0,3, 0,4, 0,5, 0,7 et 0,9 mm dans de nombreux degrés de dureté - et également des mines rouges et bleues dans les calibres 0,5 et 0,9 mm. Toutes les mines PENTEL ont une longueur de 60 mm.

Notre illustration représente le **Pentel Sharp P205-A 0,5 mm**, apprécié dans le monde entier comme un instrument parfaitement sûr, aussi bien par les professionnels des branches techniques que pour des travaux graphiques et statistiques. Avec 6 mines HB dans le réservoir de mines, gomme à effacer incorporée et clip amovible. Couleurs de la tige: noir (P205-A), bordeaux (P205-B), vert (P205-D) Fr. 7.90

Dans tous les magasins spécialisés.

**Pentel.**

B1476

**Coupon** (photocopies non valables) à coller sur une carte postale. Veuillez m'envoyer vos prospectus et un étui de mines 0,5 mm gratuit.

ias 1/84

Nom \_\_\_\_\_

Rue \_\_\_\_\_

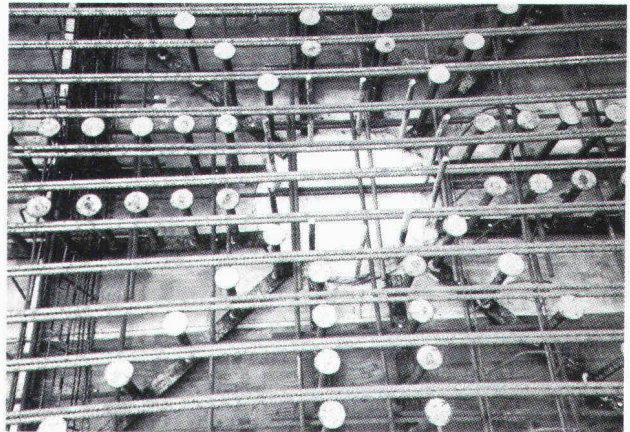
NP/localité \_\_\_\_\_

à envoyer à Pentel SA, 8132 Egg. Valable jusqu'au 29.2.84 en Suisse seulement.



**RISS AG**

**"L'ARET RISS"**



La solution économique contre le poinçonnement



**RISS AG**

INDUSTRIESTRASSE 32  
8108 DÄLLIKON  
TÉLÉPHONE 01/844 11 22

B1474

**Dec**  
engineering

le spécialiste de la Suisse romande en chimie technique

- épuration d'eaux industrielles
- traitement de l'air
- recyclage et récupération
- stockage et manipulation de produits toxiques et inflammables

Etude - réalisation - montage - service

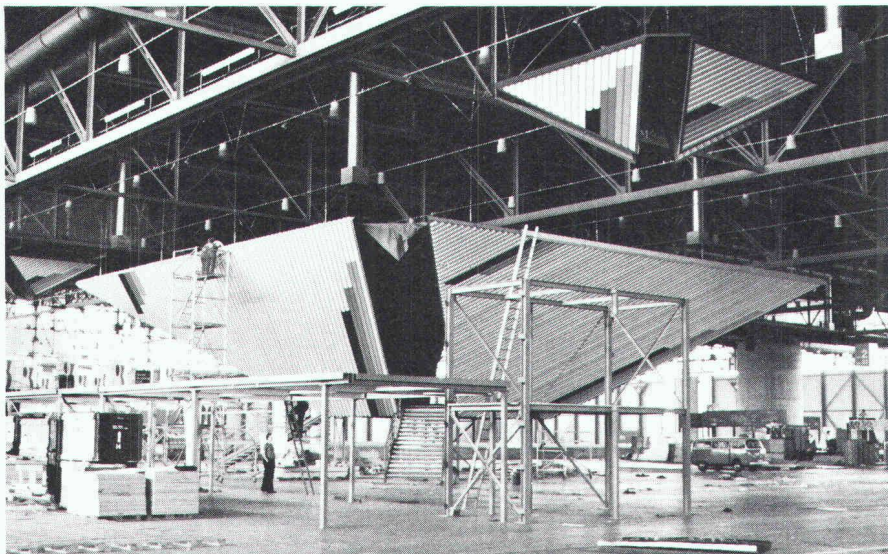
**Dec Engineering SA**

Laboratoires et bureaux:

87, route de Lausanne  
1052 Le Mont/Lausanne  
Tél. 021/33 24 71

B1479

# Souplesse de l'imagination, Solidité de construction



Vue d'ensemble du STAND D'EXPOSITION DE LA REPUBLIQUE FEDERALE D'ALLEMAGNE A TELECOM'83. Genève qui aura nécessité une ossature métallique de 30 tonnes et près de 1500 m<sup>2</sup> de tôles de façades - Montage en 9 jours

Par de nombreuses et spectaculaires réalisations en Suisse et à l'étranger, **zwahlen & mayr sa** a su imposer à sa clientèle le portrait d'une entreprise de constructions métalliques dynamique, à la pointe du progrès technique.

**zwahlen & mayr sa** propose des solutions originales et économiques dans tous les domaines de ses programmes d'activités. L'entreprise dispose à Aigle d'installations modernes de production largement automatisées. Elle est ainsi toujours à même de livrer dans des délais courts des fournitures importantes et de haute qualité.

**zwahlen & mayr sa** est en mesure de procéder aux montages les plus délicats dans n'importe quelle partie du monde.

## Programme d'activité

- ponts-routes et ponts-rails, ponts démontables
- bâtiments industriels, administratifs, centres commerciaux, écoles, installations sportives, hangars d'avions
- entrepôts de stockage, parkings
- mâts et pylônes
- échafaudages
- avant-becs, chariots de coffrages
- systèmes standardisés de construction
- paravalanches
- construction de machines
- études, conseils, expertises



**zwahlen & mayr sa**

Société d'études et de constructions métalliques

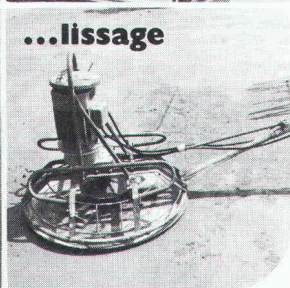
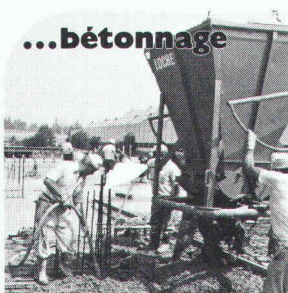
**1860 Aigle CH**

Tél. 025/26 19 91

Télex 456 109

# en position de tête

«Ingénieurs et architectes suisses»  
un support publicitaire  
de haut niveau!



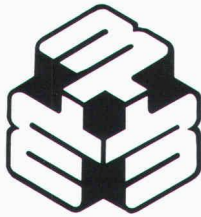
## Béton sous vide

Dans le monde entier, le béton sous vide a fait de **TREMIX®** le leader du marché  
Epruvé dans le monde entier depuis 15 ans  
avec des millions de m<sup>2</sup>, dont 100 000 m<sup>2</sup> environ  
réalisés en Suisse

- Conseil par un personnel compétent
- Rapports d'essai de tous les instituts de renom
- Documentation détaillée sur demande

B982

**TREMIX** TREWAG Tél. 021 35 36 22  
Bétontechnique SA Ecublens



## MACULLO

Télex 421 337 MACO CH  
37-39, rue Marziano  
1227 LES ACACIAS  
(Genève)  
Tél. 022/42 83 30

B1398

TOITURES  
ÉTANCHÉITÉS  
ISOLATIONS  
ASPHALTAGES  
FERBLANTERIE-COUVERTURE  
CHAPES EN ASPHALTE COULÉ  
SERVICE ENTRETIEN TOITURES  
ISOLATIONS DE FAÇADES

## CONTATRON

La robinetterie automatique  
partout où l'hygiène  
s'impose



Fonctionne sans contact manuel

● **CONTATRON**  
Consommation d'eau limitée  
par commande temporisée

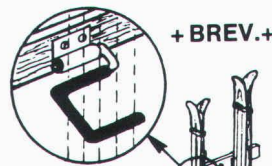
● **CONTATRON**  
Pour médecins, dentistes, hôpitaux  
cliniques, alimentation et industrie,  
restauration, installations publiques

Volontier à votre disposition

**OEDERLIN**

Oederlin SA  
Rue de Genève 89, CH-1004 Lausanne  
Téléphone 021 25 14 33

B1414



+ BREV.+

## Porte-skis VOGEL

Construction en métal très solide  
zinguée au feu.

Projection et installation de locaux  
de skis. Livraison de pièces pour  
l'automontage.

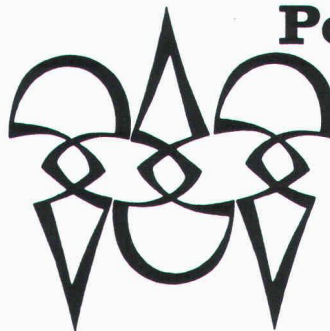
Pour hôtels, chalets, écoles, mai-  
sons, appartements, etc.

Différents modèles, jusqu'à 16  
paires de skis par mètre courant.

ERWIN VOGEL  
Porte-skis Vogel  
Am See 503  
8882 Unterterzen  
Tél. 085/4 22 12

RANGÉZ  
ET  
SOIGNEZ  
VOS  
SKIS  
EN LES  
SUSPENDANT

B645



## Polygravia sa

Photogravure et Offset

☎ 36 89 80

Borde 28 bis

1018 Lausanne

B1477

## Imprimerie Bron SA Lausanne



Tél. 021 32 99 44

conseille,  
crée et réalise  
l'imprimé  
de qualité  
en offset