

Objekttyp: **TableOfContent**

Zeitschrift: **Ingénieurs et architectes suisses**

Band (Jahr): **109 (1983)**

Heft 22

PDF erstellt am: **22.09.2024**

Nutzungsbedingungen

Die ETH-Bibliothek ist Anbieterin der digitalisierten Zeitschriften. Sie besitzt keine Urheberrechte an den Inhalten der Zeitschriften. Die Rechte liegen in der Regel bei den Herausgebern. Die auf der Plattform e-periodica veröffentlichten Dokumente stehen für nicht-kommerzielle Zwecke in Lehre und Forschung sowie für die private Nutzung frei zur Verfügung. Einzelne Dateien oder Ausdrucke aus diesem Angebot können zusammen mit diesen Nutzungsbedingungen und den korrekten Herkunftsbezeichnungen weitergegeben werden. Das Veröffentlichen von Bildern in Print- und Online-Publikationen ist nur mit vorheriger Genehmigung der Rechteinhaber erlaubt. Die systematische Speicherung von Teilen des elektronischen Angebots auf anderen Servern bedarf ebenfalls des schriftlichen Einverständnisses der Rechteinhaber.

Haftungsausschluss

Alle Angaben erfolgen ohne Gewähr für Vollständigkeit oder Richtigkeit. Es wird keine Haftung übernommen für Schäden durch die Verwendung von Informationen aus diesem Online-Angebot oder durch das Fehlen von Informationen. Dies gilt auch für Inhalte Dritter, die über dieses Angebot zugänglich sind.

Ein Dienst der *ETH-Bibliothek*
ETH Zürich, Rämistrasse 101, 8092 Zürich, Schweiz, www.library.ethz.ch

<http://www.e-periodica.ch>

Ingénieurs et architectes suisses

Bulletin technique de la Suisse romande

Paraît tous les 15 jours

109^e année

N° 22/83

27 octobre 1983

Société des éditions des associations techniques universitaires (SEATU)

Organe officiel

de la Société suisse des ingénieurs et des architectes (SIA),

de l'Association amicale des anciens élèves de l'EPFL (Ecole polytechnique fédérale de Lausanne),

des Groupes romands des anciens élèves de l'EPFZ (Ecole polytechnique fédérale de Zurich)

et de l'Association suisse des ingénieurs-conseils (ASIC)

Rédaction

Rédaction de «Ingénieurs et architectes suisses», tirés à part, renseignements: av. de Cour 27, CH-1007 Lausanne, tél. (021) 47 20 98 (mardi et jeudi, 14 h. à 16 h. 30)

Jean-Pierre Weibel, ing. EPFZ-SIA, rédacteur en chef

Walter Peter, ing. EPFL-SIA, rédacteur

François Neyroud, arch. SIA, collaborateur permanent

Impression:

Imprimerie La Concorde
1066 Epalinges

Photolitho:

Polygravia, Borde 28 bis
1018 Lausanne

Les manuscrits seront rendus selon accord avec la rédaction

Toute reproduction du texte et des illustrations n'est autorisée qu'avec l'accord de la rédaction et l'indication de la source

Abonnements

Un an, Suisse Fr. 98.—

Un an, étranger Fr. 105.—

Prix du numéro, Suisse Fr. 6.—

Prix du numéro, étranger Fr. 7.—

Abonnement à prix réduit pour étudiants et membres A³E²PL, GEP, ASIC, FAS et UTS.

Membres SIA: toutes communications concernant les abonnements sont à adresser exclusivement au Secrétariat général de la SIA, case postale, 8039 Zurich, tél. (01) 201 15 70.

CCP: Ingénieurs et architectes suisses (Bulletin technique de la Suisse romande),

N° 10 - 5775, Lausanne

Adresser toutes communications concernant abonnement, vente au numéro, changement d'adresse, expédition, etc. à: Imprimerie La Concorde, case postale 330, 1010 Lausanne, tél. (021) 33 31 41

Régie des annonces

IVA

IVA SA de publicité internationale
23, rue du Pré-du-Marché
1004 Lausanne
Tél. (021) 37 72 72 / 73 / 74

Siège central:
Mühlebachstr. 43, 8032 Zurich
Tél. (01) 251 24 50

Schweizer Ingenieur und Architekt

Schweizerische Bauzeitung

Adresse: Postfach,
CH-8021 Zürich
Tel. (01) 201 55 36

Numéro 41/83

Einsatz von Betonmischern. Verbesserung der Dimensionierung und praktische Hinweise. Von *Harald Beitzel*, Karlsruhe 965
Österreichischer Betontag 1982. Von *G. Brux*, Frankfurt a.M. 974
Provalbau AG, Wohnüberbauung «Wartbüchel» in Staad SG. Nouvelles gares de Saignelégier et Le Noirmont 983

Numéro 42/83

Innovation — womit? Von *Georg H. Endress*, Reinach 985
Zur Thermodynamik der Luft-Wasser-Wärmepumpe. Von *Jakob H. Kopp*, Zürich 990
EDV-Profilmessgerät im Tunnelbau 993
Passwort «Innovation» — drei Meinungen 996

Sommaire

Tableau des concours B 109

Industrie et technique B 110, B 113

Congrès B 111, B 115

Vie de la SIA B 111

Géotechnique

Glissement de la Chenaula, par *Théophile Engel*, *Francis Noverraz* et *Franco Oboni* 397

Routes

Auscultation en temps réel d'un revêtement routier, par *Léopold Pflug* et *Serge Oesch* 407

Protection de l'environnement

La gestion de l'environnement: une priorité politique, économique et scientifique (suite et fin), par *Jean-Jacques Sauer* 411

Actualité 415, 417, B 116

Carnet des concours 416, B 115

Bibliographie 418, B 116

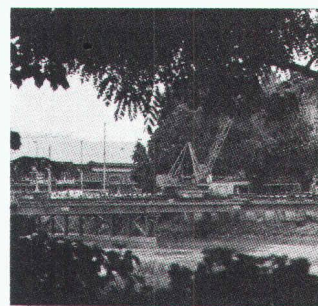
Produits nouveaux B 114

EPFL B 115

Expositions B 115

Documentation générale B 116

Couverture



Pont provisoire à Zurich (Zollbrücke)

Maître de l'œuvre: CFF, Direction du 3^e arrondissement, Zurich.

Bureau d'ingénieurs: Schuler, Künzle, Sägesser AG, Zurich.

Entreprise générale: Alfredo Piatti AG, Dietlikon.

Objet: CFF Zürcher S-Bahn, projet Museumstrasse, pont provisoire (Zollbrücke).

La construction de la gare souterraine «Museumstrasse» nécessite la construction d'un pont provisoire entre le côté «Musée national» et les quais de la Sihl. Ce pont provisoire restera 5 ans en service et sera ensuite complètement démonté.

Poids: 200 t.
Tôles nervurées: 1560 m².
Goujons de liaison: 5000 pièces.
Durée du montage: 4 semaines.

Technicité - Qualité - Service

Par de nombreuses et spectaculaires réalisations en Suisse et à l'étranger, Zwahlen & Mayr SA a su imposer à sa clientèle le portrait d'une entreprise de constructions métalliques dynamique à la pointe du progrès technique.

Programme d'activités

Ponts-routes et ponts-rails, ponts démontables. — Bâtiments industriels, administratifs, centres commerciaux, écoles, installations sportives, hangars d'avions. — Entrepôts de stockage, parkings. — Mâts et pylônes. — Echafaudages. — Avant-becs, chariots de coffrages. — Systèmes normalisés de construction. — Paravalanches. — Construction de machines. — Etudes, conseils, expertises.

Nos ingénieurs spécialisés se tiennent à votre entière disposition: contactez-les. Tél. (025) 26 19 91.

Dans le prochain numéro:

Couleur et architecture