

Objektyp: **Advertising**

Zeitschrift: **Ingénieurs et architectes suisses**

Band (Jahr): **109 (1983)**

Heft 3

PDF erstellt am: **25.09.2024**

### **Nutzungsbedingungen**

Die ETH-Bibliothek ist Anbieterin der digitalisierten Zeitschriften. Sie besitzt keine Urheberrechte an den Inhalten der Zeitschriften. Die Rechte liegen in der Regel bei den Herausgebern.

Die auf der Plattform e-periodica veröffentlichten Dokumente stehen für nicht-kommerzielle Zwecke in Lehre und Forschung sowie für die private Nutzung frei zur Verfügung. Einzelne Dateien oder Ausdrucke aus diesem Angebot können zusammen mit diesen Nutzungsbedingungen und den korrekten Herkunftsbezeichnungen weitergegeben werden.

Das Veröffentlichen von Bildern in Print- und Online-Publikationen ist nur mit vorheriger Genehmigung der Rechteinhaber erlaubt. Die systematische Speicherung von Teilen des elektronischen Angebots auf anderen Servern bedarf ebenfalls des schriftlichen Einverständnisses der Rechteinhaber.

### **Haftungsausschluss**

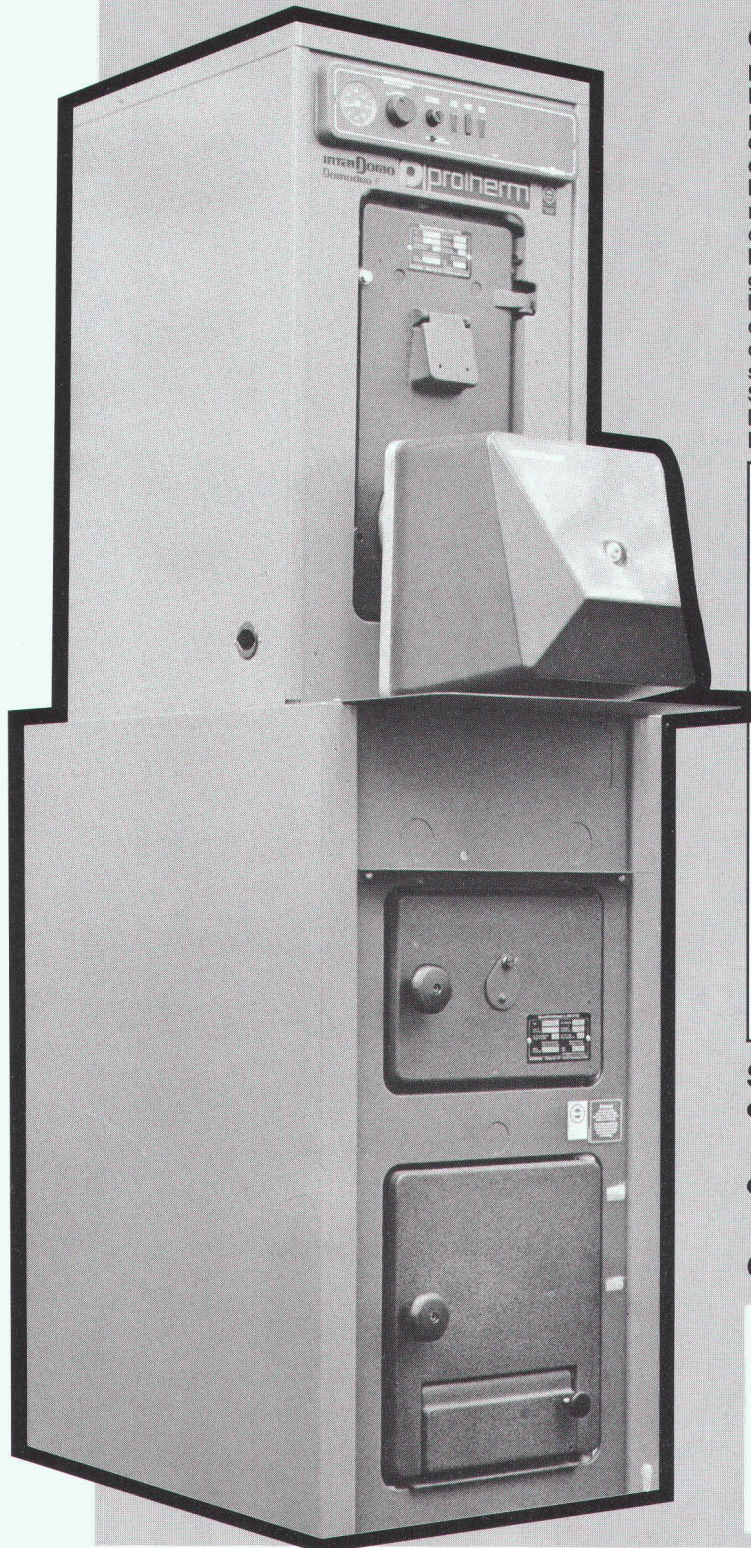
Alle Angaben erfolgen ohne Gewähr für Vollständigkeit oder Richtigkeit. Es wird keine Haftung übernommen für Schäden durch die Verwendung von Informationen aus diesem Online-Angebot oder durch das Fehlen von Informationen. Dies gilt auch für Inhalte Dritter, die über dieses Angebot zugänglich sind.

Ein Dienst der *ETH-Bibliothek*  
ETH Zürich, Rämistrasse 101, 8092 Zürich, Schweiz, [www.library.ethz.ch](http://www.library.ethz.ch)

<http://www.e-periodica.ch>

Chaudière DOMODUO:

# N'hésitez pas d'y brûler vos vieux meubles!



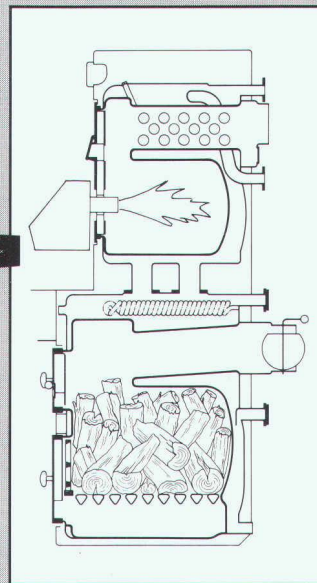
## Chaudières / Systèmes d'énergie

Le programme PROTHERM des chaudières INTERDOMO est basé sur le principe de la construction par élément. Il permet en conséquence une adaptation au besoin individuel en garantissant un rendement optimum du chauffage et de la production d'eau chaude.

Les chaudières INTERDOMO se prêtent suivant les différents modèles à la combustion de mazout, gaz, bois, charbon et coke.

La construction de leurs foyers est optimale et vous garantit un service rationnel et économique. Les chaudières INTERDOMO peuvent être combinées avec des pompes à chaleur à n'importe quel moment. La production d'eau chaude est possible, soit par des boilers incorporés ou séparés ou même par des boilers à pompe à chaleur.

Service d'entretien assuré dans toute la Suisse. La chaudière double vous permet de brûler cinq combustibles différents.



**Mazout**



**Gaz**



**Bois**



**Coke/  
Charbon**



## Systèmes de chauffage

- Les systèmes de chauffage PROTHERM conçus grâce aux nouvelles technologies vous assurent un confort optimum.
- Fort de ses 100 000 installations, PROTHERM est à même de vous garantir un fonctionnement sans problèmes.

## Coupon-Information

à envoyer à: PROTHERM SA, case postale, 8038 Zurich  
Prière de m'envoyer votre documentation générale

Nom: \_\_\_\_\_

Rue: \_\_\_\_\_

CP/Lieu: \_\_\_\_\_

B1222

**protherm**

**PROTHERM SA**

Chaudières · Systèmes de chauffage · Systèmes d'énergie

Siège principale: 8038 Zurich, Butzenstrasse 39, Téléphone: 01 / 482 80 30  
Dépôts: Boswil, Crissier, Coire, Cadenazzo, Münchenbuchsee, Wil